



**Dodavatel:** HEDERA ZIMA, spol. s r.o.  
**Velvěty 10, 415 01 Rtně nad Bílinou**

**Zastoupený:** Lumírem Zimou, jednatelem  
IČ: 25013769  
DIČ: CZ25013769

**Objednávka :** 02253/0059

**Č.j.:** 03582/UL/22

**Bank. spojení odběratele:** ČNB č.ú. 18228011/0710

**IČ:** 62933591

**Adresa odběratele:** Agentura ochrany přírody a krajiny ČR  
Kaplanova 1931/1, 148 00, Praha 11 – Chodov

V rozsahu této objednávky osoba zmocněná k jednání se zhotovitelem, k věcným úkonům a k převzetí díla:

V rámci naší rámcové dohody č. j. **03689/SOPK/20** (dále jen „Rámcová dohoda“) ze dne 30. 3. 2020 objednáme provedení opatření v rámci projektu LIFE CS LIFE16 NAT/CZ/000639, aktivita C4 - zlepšení druhové struktury porostů v EVL Porta Bohemica a to:

Bude realizována péče o sazenice odstraněním buřeneš celoplošným vyžínáním nemotorovým nářadím nebo ručními motorovými stroji **dvakrát za sezónu**. První vyžínání proběhne v termínu od účinnosti objednávky do 15. 7. 2022, druhé vyžínání v termínu od 15. 8. 2022 do 30. 9. 2022. Péče o sazenice bude zajištěna v PSK 479E12. Maximální výška vyžnutí je 20 cm nad úroveň terénu s důrazem na nepoškození stávající umělé a přirozené obnovy.

Tab. č. 1 Plochy určené k vyžínání

číslo plochy	PSK	plocha vyžínání (ha)
1	479E12	0,2 (2x)

Nedílnou součástí této objednávky jsou  
Příloha č. 1 – položkový rozpočet  
Příloha č. 2 – mapový zákres

Na fakturu je nutné uvést: “Managementová opatření jsou realizována pro projekt LIFE České středohoří (LIFE16 NAT/CZ/000639) financovaného Evropskou komisí a Ministerstvem životního prostředí.

**Část 1 – ožin v termínu od 1. 6. 2022 do 15. 7. 2022**

Ožin 1x	3 400 Kč
DPH 21%	714 Kč
Cena celkem s DPH	4 114 Kč

**Část 2 – ožin v termínu od 15. 8. 2022 do 30. 9. 2022**

Ožin 1x	3 400 Kč
DPH 21%	714 Kč
Cena celkem s DPH	4 114 Kč

**Max. cena za objednávku celkem: 8 228 Kč včetně DPH**

Kontaktní osoba:

Telefon:

E-mail:

V Litoměřicích dne

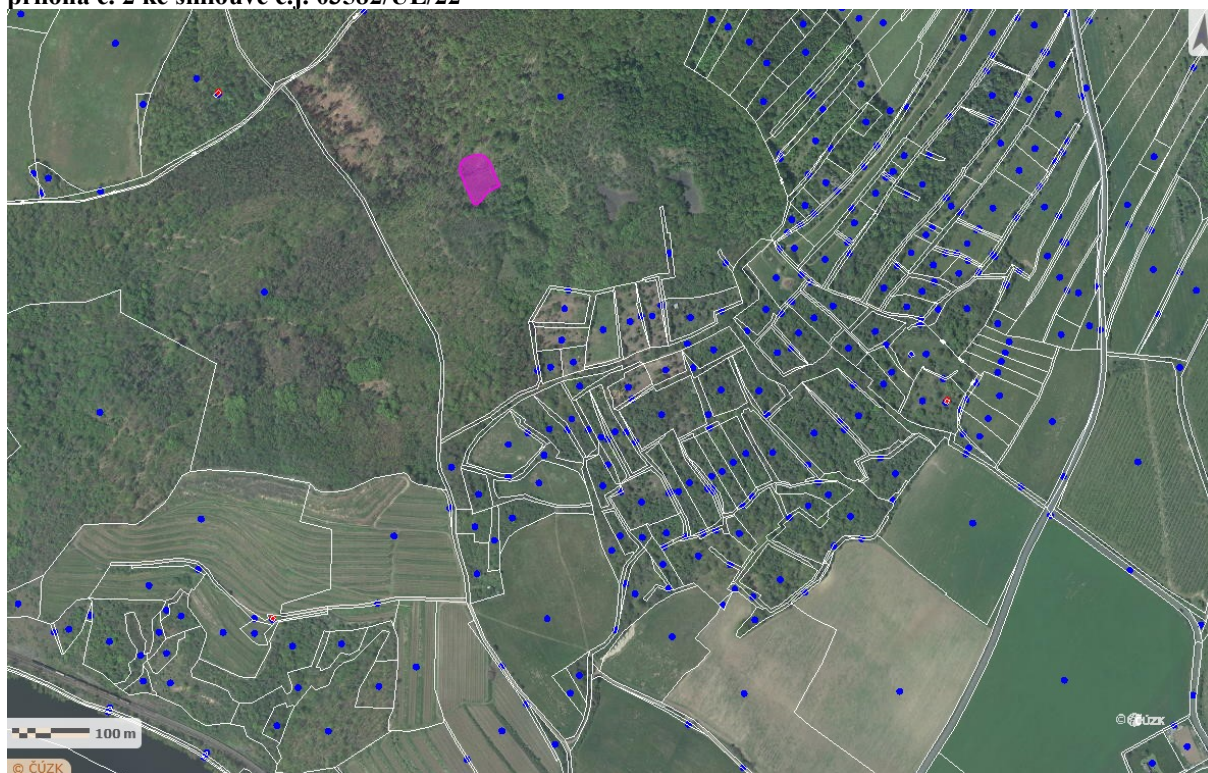
\_\_\_\_\_  
dodavatel  
Lumír Zima

\_\_\_\_\_  
odběratel  
Ing. Petr Kříž  
ředitel RP Správa CHKO České středohoří

## Příloha č.1 – Položkový rozpočet

Položky	MJ	Počet MJ	Cena za MJ (bez DPH)	Cena zásahu (Kč bez DPH)
<b>Těžba dřeva</b>				
Těžba dřeva	m3		500,00	
Těžba dřeva (stromolezecky)	m3		3969,52	
Přiblížení-vyklízení (stromolezecky)	m3		1394,73	
Přiblížení-vyklízení	m3		450,00	
Zpracování těž. zbytků	m3		300,00	
<b>Obnova lesa</b>				
příprava plochy	ha		15000,00	
nákup sadby*	ks		x	
výsadba - práce	ks		20,00	
<b>Ochrana lesa</b>				
stavba oplocenek Pacov, výška 150 cm	m		160,00	
individuální ochrana - Pantanet, výška 150 cm	ks		300,00	
oprava oplocenek	m		200,00	
<b>Meziroční dosadba***</b>				
nákup sadby	ks			
dosadba - práce	ks		20,00	
<b>Použití herbicidu</b>				
bodově při kácení (Kalvárie)	ha		60000,00	
plošně - příprava plochy (Strážistě)	ha		15000,00	
<b>Následná péče</b>				
ožin buřeně - plošný	ha	2x 0,2	17000,00	6 800 Kč
ožin buřeně - individuální (plošky)	ks	0	60,00	
<b>Doprava a manipulace</b>				
doprava a manipulace se sadebním materiálem	projekt		18000,00	
<b>Publicita a tiskoviny</b>				
Informační tabule	ks			
<b>Celkem bez DPH</b>				<b>6 800 Kč</b>
DPH 15%				
DPH 21%				1 428 Kč
<b>Celkem s DPH</b>				<b>8 228 Kč</b>

**Zákres lokalizace opatření - vyžínání buřeně v EVL Porta Bohemica  
příloha č. 2 ke smlouvě č.j. 03582/UL/22**



2022 (AOPK ČR, RP SCHKO České středohoří)

