

Smluvní strany

GARANCE Plzeň, s.r.o.

Božkovské nám. 4, 326 00 Plzeň

Zastupuje: Ing. Rostislav Jirák – jednatel společnosti

IČ: 47715405

DIČ: CZ47715405

v technických věcech jedná: Martin Pezl
(dále jen zhotovitel)

a

Město Tachov

Hornická 1695, 347 01 Tachov

Zastupuje: Mgr. Ladislav Macák – starosta

IČ: 00260231

DIČ: CZ00260231

Bank. spojení: KB Tachov, č.ú.: 2688970257 / 0100
v technických věcech jedná: Pavel Bluma, Soňa Vrbová
(dále jen objednatel)

uzavírají tuto

smlouvu o dílo **č. G - 08 / 22**

dle ust. § 2586 an. zákona č. 89/2012 Sb., Občanského zákoníku v účinném znění:

I.

Předmět plnění

Předmětem plnění je provedení střešní krytiny z asfaltových pásů, vč. zateplení z pěnového polystyrenu a provedení klempířských prací.

Tyto práce budou provedeny na objektu hlavní budovy JSDH Tachov, Hornická 1533 v rozsahu určeném v bodě II. této smlouvy, technologií dle nabídky zhotovitele.

II. Rozsah díla

Rozsah díla sjednaly smluvní strany takto:

Provedené práce:

Oprava střešní krytiny z asfaltových pásů - hlavní budova - skladba S1:		
předmět montáže	m.j.	počet
demontáž hromosvodů - střešní část, vč. odvozu a likvidace	kpl	1
demontáž stávající falcované plechové krytiny (vč. separační vrstvy), vč. odvozu a likvidace	m2	332
stržení starých klempířských prvků (okapový systém + oplechování atiky + boční lemování), vč. odvozu a likvidace	m2	63
dodání a montáž fošny tl. 40 mm (vč. impregnace) k ukončení tepelné izolace u žlabu	bm	42,4
dodání a montáž OSB desky tl. 22 mm - RŠ 180 mm na hlavu atiky, vč. vyspádování	bm	32,8
provedení tepelné izolace - vodorovná plocha: dodání a mechanické přikotvení desek z EPS 100S tl. 50 mm, vč. kotevního materiálu	m2	325
provedení podkladní hydroizolace - vodorovná plocha: dodání a položení modifikovaných samolepících asf. pásů ICOLEP L30	m2	332
provedení fabionů RŠ 200 mm z podkladních samolepících pásů ICOLEP L30 (ochrana desek z EPS 100S) po obvodu střechy a kolem střešních nástaveb	bm	101
provedení fabionů RŠ 650 mm z podkladních samolepících pásů ICOLEP L30 kolem atik, vč. vytažení na hlavu atiky	bm	32,8
provedení hydroizolace - vodorovná plocha: celoplošné natavení krycích hydroizolačních pásů firmy VEDAG s obchodním názvem EUROFLEX s minerálním posypem tl. 5,2 mm - barva červená	m2	332
natavení fabionů RŠ 400 mm z materiálu EUROFLEX kolem komínových těles, nástavby a střešního výlezu	bm	25,8
natavení fabionů RŠ 650 mm z materiálu EUROFLEX kolem atik, vč. vytažení na atiku	bm	32,8
oplechování horní plochy atiky RŠ 330 mm - lakovaný Pz plech tl. 0,55 mm	bm	32,8
záchyťový plech RŠ 250 mm - Pz plech tl. 0,55 mm	bm	42,4
okapový plech RŠ 330 mm - Pz plech tl. 0,55 mm	bm	42,4
maska u žlabu RŠ 100 mm - lakovaný Pz plech tl. 0,55 mm	bm	42,4
žlab RŠ 330 mm, vč. háků, čel a kotlíků - lakovaný Pz plech	bm	43
svod pr. 100 mm, vč. objímek a kolen - lakovaný Pz plech	bm	28
krycí lišta RŠ 100 mm k ukončení svislé hydroizolace - lakovaný Pz plech tl. 0,55 mm	bm	25,8
natavení pásků RŠ 200 mm z podkladních pásů podél nového okapového plechu	bm	42,4
dodání a montáž ventilačních turbín BIB 14	ks	2
doprava + manipulace (vč. pronájmu manipulační techniky)	kpl	1

Oprava střešní krytiny z asfaltových pásů - střecha věže - skladba S4:		
předmět montáže	m.j.	počet
demontáž stávající falcované plechové krytiny (vč. separační vrstvy), vč. odvozu a likvidace	m2	9
stržení starých klempířských prvků (okapový systém + oplechování atiky + boční lemování), vč. odvozu a likvidace	m2	9
penetrace penetračním nátěrem ALP - vodorovná + svislá plocha	m2	13
dodání a montáž fošny tl. 40 mm (vč. impregnace) k ukončení tepelné izolace u žlabu	bm	2,1
dodání a montáž OSB desky tl. 22 mm - RŠ 180 mm na hlavu atiky, vč. vyspádování	bm	10,8

provedení tepelné izolace - vodorovná plocha: dodání a mechanické přikotvení desek z EPS 100S tl. 50 mm, vč. kotevního materiálu	m2	9
provedení podkladní hydroizolace - vodorovná plocha: dodání a položení modifikovaných samolepících asf. pásů ICOLEP L30	m2	9
provedení fabionů RŠ 200 mm z podkladních samolepících pásů ICOLEP L30 (ochrana desek z EPS 100S) po obvodu střechy	bm	12,6
provedení fabionů RŠ 650 mm z podkladních samolepících pásů ICOLEP L30 kolem atik, vč. vytažení na hlavu atiky	bm	10,3
provedení hydroizolace - vodorovná plocha: celoplošné natavení krycích hydroizolačních pásů firmy VEDAG s obchodním názvem EUROFLEX s minerálním posypem tl. 5,2 mm - barva červená	m2	9
natavení fabionů RŠ 650 mm z materiálu EUROFLEX kolem atik, vč. vytažení na atiku	bm	10,3
oplechování horní plochy atiky RŠ 330 mm - lakovaný Pz plech tl. 0,55 mm	bm	10,8
záchyťový plech RŠ 250 mm - Pz plech tl. 0,55 mm	bm	2,3
okapový plech RŠ 330 mm - Pz plech tl. 0,55 mm	bm	2,3
maska u žlabu RŠ 100 mm - lakovaný Pz plech tl. 0,55 mm	bm	2,3
žlab RŠ 330 mm, vč. háků, čel a kotlíků - lakovaný Pz plech	bm	2,6
svod pr. 100 mm, vč. objímek a kolen - lakovaný Pz plech	bm	4
natavení pásků RŠ 200 mm z podkladních pásů podél nového okapového plechu	bm	2,3
doprava + manipulace (vč. pronájmu manipulační techniky)	kpl	1

Impregnace dřevěných konstrukcí:		
předmět montáže	m.j.	počet
impregnace stávajícího záklopu	m2	664
impregnace konstrukce krovu v půdě (pouze pohledové části)	kpl	1

III. Termín zhotovení

Termín zhotovení se stanovuje na červenec – srpen 2022.

Tento termín je podmíněn dodržáním podmínek obsažených v bodě X.1 a X.3 této smlouvy.

Konkrétní datum zahájení prací bude stanoveno po vzájemné dohodě.

V případě nedodržení termínu dokončení je objednatel oprávněn účtovat smluvní pokutu ve výši 0,1 % z ceny díla za každý den zpoždění.

Za každý započatý den prodlení dohodnutých termínů odstranění vad, nedodělků a reklamovaných a uznaných vad je objednatel oprávněn účtovat smluvní pokutu ve výši 500,- Kč.

IV. Cena zhotovení

Cena zhotovení podle bodu I. a II. této smlouvy je stanovena za jednotlivé práce takto:

Oprava střešní krytiny z asfaltových pásů - hlavní bodova - skladba S1:				
předmět montáže	m.j.	počet	Kč/m.j.	celkem Kč
demontáž hromosvodů - střešní část, vč. odvozu a likvidace	kpl	1	1800	1 800,00 Kč
demontáž stávající falcované plechové krytiny (vč. separační vrstvy), vč. odvozu a likvidace	m2	332	114	37 848,00 Kč
stržení starých klempířských prvků (okapový systém + oplechování atiky + boční lemování), vč. odvozu a likvidace	m2	63	95	5 985,00 Kč

dodání a montáž fošny tl. 40 mm (vč. impregnace) k ukončení tepelné izolace u žlabu	bm	42,4	123	5 215,20 Kč
dodání a montáž OSB desky tl. 22 mm - RŠ 180 mm na hlavu atiky, vč. vyspádování	bm	32,8	148	4 854,40 Kč
provedení tepelné izolace - vodorovná plocha: dodání a mechanické přikotvení desek z EPS 100S tl. 50 mm, vč. kotevního materiálu	m2	325	315	102 375,00 Kč
provedení podkladní hydroizolace - vodorovná plocha: dodání a položení modifikovaných samolepících asf. pásů ICOLEP L30	m2	332	268	88 976,00 Kč
provedení fabionů RŠ 200 mm z podkladních samolepících pásů ICOLEP L30 (ochrana desek z EPS 100S) po obvodu střechy a kolem střešních nástaveb	bm	101	59	5 959,00 Kč
provedení fabionů RŠ 650 mm z podkladních samolepících pásů ICOLEP L30 kolem atik, vč. vytažení na hlavu atiky	bm	32,8	201	6 592,80 Kč
provedení hydroizolace - vodorovná plocha: celoplošné natavení krycích hydroizolačních pásů firmy VEDAG s obchodním názvem EUROFLEX s minerálním posypem tl. 5,2 mm - barva červená	m2	332	376	124 832,00 Kč
natavení fabionů RŠ 400 mm z materiálu EUROFLEX kolem komínových těles, nástavby a střešního výlezu	bm	25,8	181	4 669,80 Kč
natavení fabionů RŠ 650 mm z materiálu EUROFLEX kolem atik, vč. vytažení na atiku	bm	32,8	279	9 151,20 Kč
oplechování horní plochy atiky RŠ 330 mm - lakovaný Pz plech tl. 0,55 mm	bm	32,8	346	11 348,80 Kč
záchyťový plech RŠ 250 mm - Pz plech tl. 0,55 mm	bm	42,4	158	6 699,20 Kč
okapový plech RŠ 330 mm - Pz plech tl. 0,55 mm	bm	42,4	211	8 946,40 Kč
maska u žlabu RŠ 100 mm - lakovaný Pz plech tl. 0,55 mm	bm	42,4	223	9 455,20 Kč
žlab RŠ 330 mm, vč. háků, čel a kotlíků - lakovaný Pz plech	bm	43	569	24 467,00 Kč
svod pr. 100 mm, vč. objímek a kolen - lakovaný Pz plech	bm	28	581	16 268,00 Kč
krycí lišta RŠ 100 mm k ukončení svislé hydroizolace - lakovaný Pz plech tl. 0,55 mm	bm	25,8	126	3 250,80 Kč
natavení pásků RŠ 200 mm z podkladních pásů podél nového okapového plechu	bm	42,4	55	2 332,00 Kč
dodání a montáž ventilačních turbín BIB 14	ks	2	4182	8 364,00 Kč
doprava + manipulace (vč. pronájmu manipulační techniky)	kpl	1	7800	7 800,00 Kč
Cena celkem - skladba S1 bez DPH				497 189,80 Kč

Oprava střešní krytiny z asfaltových pásů - střecha věže - skladba S4:				
předmět montáže	m.j.	počet	Kč/m.j.	celkem Kč
demontáž stávající falcované plechové krytiny (vč. separační vrstvy), vč. odvozu a likvidace	m2	9	114	1 026,00 Kč
stržení starých klempířských prvků (okapový systém + oplechování atiky + boční lemování), vč. odvozu a likvidace	m2	9	95	855,00 Kč
penetrace penetračním nátěrem ALP - vodorovná + svislá plocha	m2	13	38	494,00 Kč
dodání a montáž fošny tl. 40 mm (vč. impregnace) k ukončení tepelné izolace u žlabu	bm	2,1	123	258,30 Kč
dodání a montáž OSB desky tl. 22 mm - RŠ 180 mm na hlavu atiky, vč. vyspádování	bm	10,8	148	1 598,40 Kč
provedení tepelné izolace - vodorovná plocha: dodání a mechanické přikotvení desek z EPS 100S tl. 50 mm, vč. kotevního materiálu	m2	9	315	2 835,00 Kč
provedení podkladní hydroizolace - vodorovná plocha: dodání a položení modifikovaných samolepících asf. pásů ICOLEP L30	m2	9	268	2 412,00 Kč

provedení fabionů RŠ 200 mm z podkladních samolepících pásů ICOLEP L30 (ochrana desek z EPS 100S) po obvodu střechy	bm	12,6	59	743,40 Kč
provedení fabionů RŠ 650 mm z podkladních samolepících pásů ICOLEP L30 kolem atik, vč. vytažení na hlavu atiky	bm	10,3	201	2 070,30 Kč
provedení hydroizolace - vodorovná plocha: celoplošné natavení krycích hydroizolačních pásů firmy VEDAG s obchodním názvem EUROFLEX s minerálním posypem tl. 5,2 mm - barva červená	m2	9	376	3 384,00 Kč
natavení fabionů RŠ 650 mm z materiálu EUROFLEX kolem atik, vč. vytažení na atiku	bm	10,3	279	2 873,70 Kč
oplechování horní plochy atiky RŠ 330 mm - lakovaný Pz plech tl. 0,55 mm	bm	10,8	346	3 736,80 Kč
záchyťový plech RŠ 250 mm - Pz plech tl. 0,55 mm	bm	2,3	158	363,40 Kč
okapový plech RŠ 330 mm - Pz plech tl. 0,55 mm	bm	2,3	211	485,30 Kč
maska u žlabu RŠ 100 mm - lakovaný Pz plech tl. 0,55 mm	bm	2,3	223	512,90 Kč
žlab RŠ 330 mm, vč. háků, čel a kotlíků - lakovaný Pz plech	bm	2,6	569	1 479,40 Kč
svod pr. 100 mm, vč. objímek a kolen - lakovaný Pz plech	bm	4	581	2 324,00 Kč
natavení pásků RŠ 200 mm z podkladních pásů podél nového okapového plechu	bm	2,3	55	126,50 Kč
doprava + manipulace (vč. pronájmu manipulační techniky)	kpl	1	1190	1 190,00 Kč
Cena celkem - skladba S4 bez DPH				28 768,40 Kč

Impregnace dřevěných konstrukcí:

předmět montáže	m.j.	počet	Kč/m.j.	celkem Kč
impregnace stávajícího záklopu	m2	664	35	23 240,00 Kč
impregnace konstrukce krovu v půdě (pouze pohledové části)	kpl	1	14800	14 800,00 Kč
Cena celkem bez DPH				38 040,00 Kč

Cena celkem bez DPH	563 998,20 Kč
DPH 21%	118 439,62 Kč
CENA CELKEM S DPH	682 437,82 Kč

Pozn.: Případné vícepráce nad rámec výše uvedeného předmětu plnění budou objednatelem uhrazeny, a to pouze po předchozím odsouhlasení objednatelem ve stavebním deníku.

V. Práva objednatele

Objednatel je oprávněn v průběhu prací zejména:

- kontrolovat provádění díla samostatně, zvláště však tehdy, bude-li k tomu zhotovitelem vyzván,
- dožadovat se odstranění vad vzniklých nesprávným prováděním prací, zejména porušením některých právních předpisů nebo technologické kázně,
- v průběhu díla dávat zmocněnému pracovníku zhotovitele zpřesňující pokyny,
- poskytnout zhotoviteli nezbytnou součinnost.

VI. Povinnosti zhotovitele

Zhotovitel je ve vztahu k objednateli povinen zejména:

- upozornit bez zbytečného odkladu objednatele na vadnost jeho pokynů v návaznosti na bod V. této smlouvy,
- pozvat včas objednatele k provedení předběžné kontroly,
- přerušit provádění díla do doby změny pokynů objednatele nebo odstranění skryté překážky, která by bránila provedení díla dohodnutým způsobem.

VII. Předání díla:

Po řádném ukončení díla se na vyzvání zhotovitele sejdou zástupci obou smluvních stran za účelem posouzení dokončenosti a jakosti provedeného díla a jeho předání a převzetí.

O tomto bude sepsán předávací protokol, který bude podkladem k vystavení konečné faktury (daňového dokladu).

VIII. Fakturace a úhrada:

Splatnost faktur se stanoví do 21 dnů od jejího doručení objednateli.

Po termínu splatnosti je zhotovitel oprávněn účtovat smluvní pokutu ve výši 0,1 % z celkové hodnoty díla za každý den prodlení.

IX. Záruka

Zhotovitel poskytuje na provedené práce záruku 60 měsíců.

Během této doby odstraní na svůj náklad vady, které se vyskytnou a budou písemně uplatněny objednatelem.

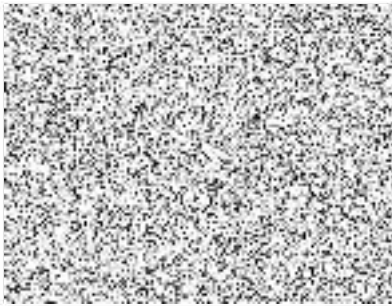
Nárok na záruční opravy zaniká, bude-li zjištěno poškození díla mechanickým, chemickým či jiným způsobem odlišným od běžného používání.

X. Zvláštní podmínky smlouvy

1. Objednatel se zavazuje bezplatně poskytnout zhotoviteli
 - a) prostor v nezbytném rozsahu pro techniku a materiál potřebný ke zhotovení díla po celou dobu provádění díla
 - b) elektrickou přípojku pro provoz zařízení zhotovitele
2. Zhotovitel se zavazuje dodržovat příslušné předpisy bezpečnosti a ochrany zdraví při práci, požární ochrany, dále pak vnitřní předpisy objednavatele platné pro objekty, na nichž je prováděno dílo. Tato povinnost platí po celou dobu plnění předmětu této smlouvy pro všechny pracovníky zhotovitele.

3. Termín plnění může být posunut v případě nedodržení základních klimatických podmínek, tj. $\geq 0^{\circ}\text{C}$ a suchý povrch.
4. Pokud se vyskytnou mezi odběratelem a zhotovitelem vztahy neupravené touto smlouvou, budou se smluvní strany řídit příslušným ustanovením zákona.
5. Tato smlouva nabývá účinnosti a platnosti dnem podpisu obou smluvních stran.
6. Smlouva se vyhotovuje ve dvou stejnopisech, z nichž jeden obdrží zhotovitel a jeden objednatel.

V Tachově dne: 28.6.2022



za objednatele

V Plzni dne: 28.6.2022



za zhotovitele