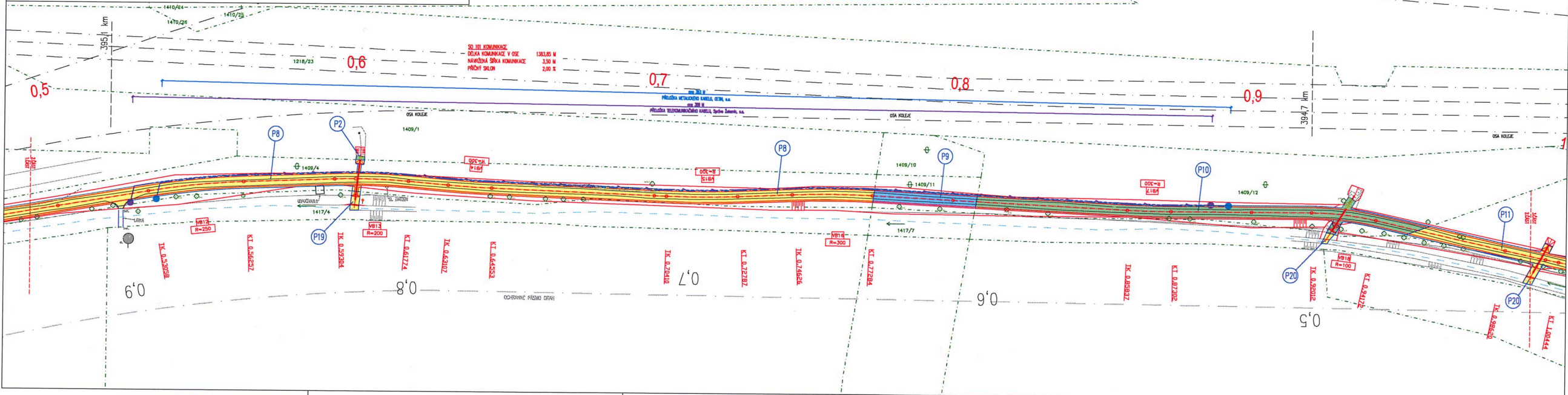


**CYKLOSTEZKA I - POŽÁRNÍ NÁDRŽ BĚCHOVICE - ČOV ÚJEZD NAD LESY**  
KATASTRÁLNÍ SITUÁČNÍ VÝKRES - 2.ČÁST

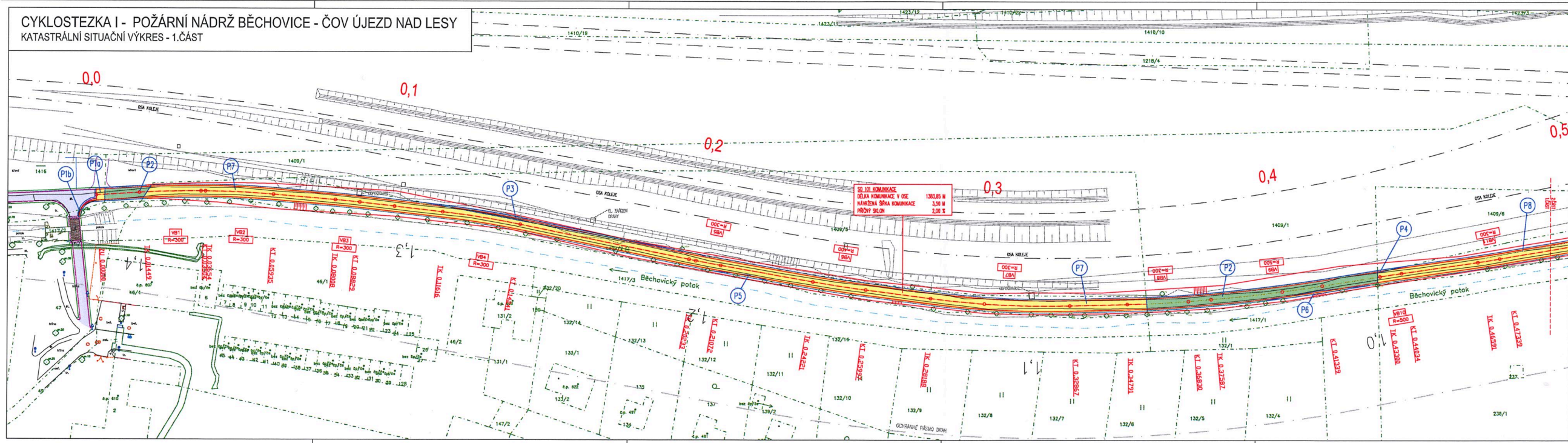


Stavba ve výkrese	Parcel. číslo	Katastrální území	Číslo LV	Výška stavby nad úroveň terénu	Podlehlá plocha	Drak	Složba	Měřítko
P8	1408/4	Běchovice	587	3571	1541	okraj	placiz	Hlavní město Praha, Městská část Praha-Běchovice
P9	1408/13	Běchovice	590	401	156	okraj	placiz	Hlavní město Praha, Městská část Praha-Běchovice
P10	1408/13	Běchovice	745	427	683	okraj	placiz	Česká republika, Správa územní ochrany a plánování území, Územní plánování, Územní plánování
P11	1413/5	Běchovice	587	2803	553	okraj	placiz	Hlavní město Praha, Městská část Praha-Běchovice
P12	1408/14	Běchovice	587	2721	19	okraj	placiz	Hlavní město Praha, Městská část Praha-Běchovice
P13	1408/14	Běchovice	587	3739	38	okraj	placiz	Hlavní město Praha, Městská část Praha-Běchovice

- LEGENDA DŮLEŽITÝCH POZEMKŮ:**
- POZEMEK INVESTORA: Hlavní město Praha - Městská část Praha-Běchovice
  - Česká republika, Správa územní ochrany a plánování území
  - HLAVNÍ MĚSTO PRAHA
  - POZEMKY STAVĚNÉ VLASTNĚM VZ. SEZNAM DŮLEŽITÝCH POZEMKŮ
  - ODMĚŘENÍ POZEMKŮ V SEZNAMU
- LEGENDA KATASTRÁLNÍ NEJENOTLIVOSTI:**
- HRANICE KN: 1374
  - HRANICE ČÍSLO: 1380
  - HRANICE K.Ú.
  - LEGENDA MĚŘÍTKŮ: 1:2000, 1:5000
  - ZÁKONNÁ BETONOVÁ OBERBA: 60/250/1000
  - OSV - ČISTĚNÍ: ČOV ÚJEZD NAD LESY
  - MĚSTA CHARAKTERISTICKÝCH ŘEZŮ: P8, P9, P10, P11, P12, P13
  - PŘEMĚNÝ SPÁD: 0,5, 0,6, 0,7, 0,8, 0,9

SOUŘADNÝ SYSTÉM JISK	VÝŠKOVÝ SYSTÉM DAT
Ing. Bohumír B.	Ing. Kubař M.
Ing. T. J. J. J.	Ing. T. J. J. J.
CYKLOSTEZKA 2020 - trasa I (BĚCHOVICE - ČOV ÚJEZD)	
Investor / Klient: Městská část Praha BĚCHOVICE	Stupeň Projekt: DUSP
Část / Part: DOPRAVNÍ STAVBY	Formát: A4
Datum/Diagram: 07/2021	Podpis: [Signature]
Název výkresu / Drawing title: KATASTRÁLNÍ SITUÁČNÍ VÝKRES - 2.ČÁST	Archivní číslo výkresu: 4203-111-613-C.2.2
Číslo: 00	Škála: 60

CYKLOSTEZKA I - POŽÁRNÍ NÁDRŽ BĚCHOVICE - ČOV ÚJEZD NAD LESY  
KATASTRÁLNÍ SITUÁČNÍ VÝKRES - 1.ČÁST



Období ve výkresu	Part. číslo	Katastrální území	Výměra v číselném vyjádření	Dotčená parcela pozemku	Druh pozemku	Způsob užívání pozemku	Majitel pozemku
P1a	1416	Běchovice (00337)	587	130/22	vodní plocha	hlavní město Praha	hlavní město Praha, oddělení správy územní část Praha-Běchovice
P1b	1417/2	Běchovice (00337)	587	130/2	vodní plocha	hlavní město Praha	hlavní město Praha, oddělení správy územní část Praha-Běchovice
P2	1449/1	Běchovice (00337)	745	138/3	ostatní plocha	Česká republika	Česká republika, oddělení správy územní část Praha-Běchovice
P3	1449/3	Běchovice (00337)	745	130/3	ostatní plocha	Česká republika	Česká republika, oddělení správy územní část Praha-Běchovice
P4	1449/4	Běchovice (00337)	745	130/4	ostatní plocha	Česká republika	Česká republika, oddělení správy územní část Praha-Běchovice
P5	1449/5	Běchovice (00337)	587	130/5	vodní plocha	hlavní město Praha	hlavní město Praha, oddělení správy územní část Praha-Běchovice
P6	1449/6	Běchovice (00337)	587	130/6	vodní plocha	hlavní město Praha	hlavní město Praha, oddělení správy územní část Praha-Běchovice
P7	1449/7	Běchovice (00337)	587	130/7	vodní plocha	hlavní město Praha	hlavní město Praha, oddělení správy územní část Praha-Běchovice
P8	1449/8	Běchovice (00337)	587	130/8	vodní plocha	hlavní město Praha	hlavní město Praha, oddělení správy územní část Praha-Běchovice
P9	1449/9	Běchovice (00337)	587	130/9	vodní plocha	hlavní město Praha	hlavní město Praha, oddělení správy územní část Praha-Běchovice
P10	1449/10	Běchovice (00337)	587	130/10	vodní plocha	hlavní město Praha	hlavní město Praha, oddělení správy územní část Praha-Běchovice

- LEGENDA DOTYČNÝCH POZEMKŮ:**
- POZEMEK RHEDORA
  - Česká republika, Správa železnic, s.p.
  - HLAVNÍ MĚSTO PRAHA
  - POZEMKY SOUKROMÝCH VLASTNÍKŮ VZ. SEZNAM DOTYČNÝCH POZEMKŮ
  - ODMĚŘENÍ POZEMKŮ V SEZNAMU
- LEGENDA KATASTRU NEKMOVITOSTÍ:**
- HRANICE KN
  - PARCELNÍ OČISLO
  - ČÍSLO PŮSOBNÉ
  - HRANICE K.Č.
- LEGENDA NÁVRHŮ:**
- ZÁVADNIVA BETONOVÁ (OPRUBA Ø1200/1000)
  - OSA CYKLISTICKÝ
- SLUŽEBNÍ PRŮJEKT:**
- STAVBA č. 3127 TY BĚCHOVICE, ETAPA 0008 SPOJOVACÍ
  - NOVÁ KOMUNIKACE - CHODNÍK
  - ASFALTOVÝ BETON
  - VYKRES VÝKRES V SITUÁČNÍM VÝKRESU (KATASTRÁLNÍ SITUÁČNÍ VÝKRES)

SOŠAROVNÝ SYSTÉM JTK	VÝŠOVÝ SYSTÉM BILT
Vypracoval: Ing. Bělohradský B. Inženýr: Ing. Kubera M. Akce/Projekt: CYKLOSTEZKY 2020 - trasa I (BĚCHOVICE - ČOV ÚJEZD) Investor / Objednatel: Městská část Praha BĚCHOVICE Číslo / Part.: DOPRAVNÍ STAVBY Název výkresu / Druh výkresu: KATASTRÁLNÍ SITUÁČNÍ VÝKRES - 1.ČÁST	Vypracoval: Ing. TAJDŮRNA Inženýr: Ing. TAJDŮRNA Datum/Phase: 05/2021 Datum/Date: 07/2021 Autočíslo výkresu: 4203-111-4193-C.2.1 Změna: 00

**Ověřovací doložka změny datového formátu dokumentu podle § 69a zákona č. 499/2004 Sb.**

**Doložka číslo:** 2813890

**Původní datový formát:** application/pdf

**UUID původní komponenty:** 10b96b1b-24cd-41bb-987c-e0fa9c1c04b4

**Jméno a příjmení osoby, která změnu formátu dokumentu provedla:**

System ERMS (zpracovatel dokumentu Jana POSPÍCHALOVÁ)

**Subjekt, který změnu formátu provedl:** Správa železnic, státní organizace

**Datum vyhotovení ověřovací doložky:** 30.06.2022 10:51:04



e825bef3-fd49-4c6b-ad63-1c1d470b90f2