

<b>Objednávka č: 106 / 2022</b>	<b>Datum: 28. 6. 2022</b>
Dodavatel: VM STAV s.r.o. Pod Sychrovem I 709/33 110 00 Praha 10 IČO:28250613    DIČ: 28250613	Odběratel: Městská část Praha 9 Sokolovská 14/324 180 49 Praha 9 IČO:00063894    DIČ: CZ00063894 Zastoupená na základě plné moci Základní školou Litvínovská 600 Litvínovská 600 190 00 Praha 9 IČO: 61387568    DIČ: CZ61387568

Datum vystavení: **28. 6. 2022**

Termín dodání: 14 dní

Na základě Vaší nabídky z 15. 6. 2022 u Vás objednáme podle platných zákonných směrnic o odběru, dodávce zboží a službách, tyto dodávky:

#### **Dovedení vody do 2 kabinetů v prostorách ZŠ**

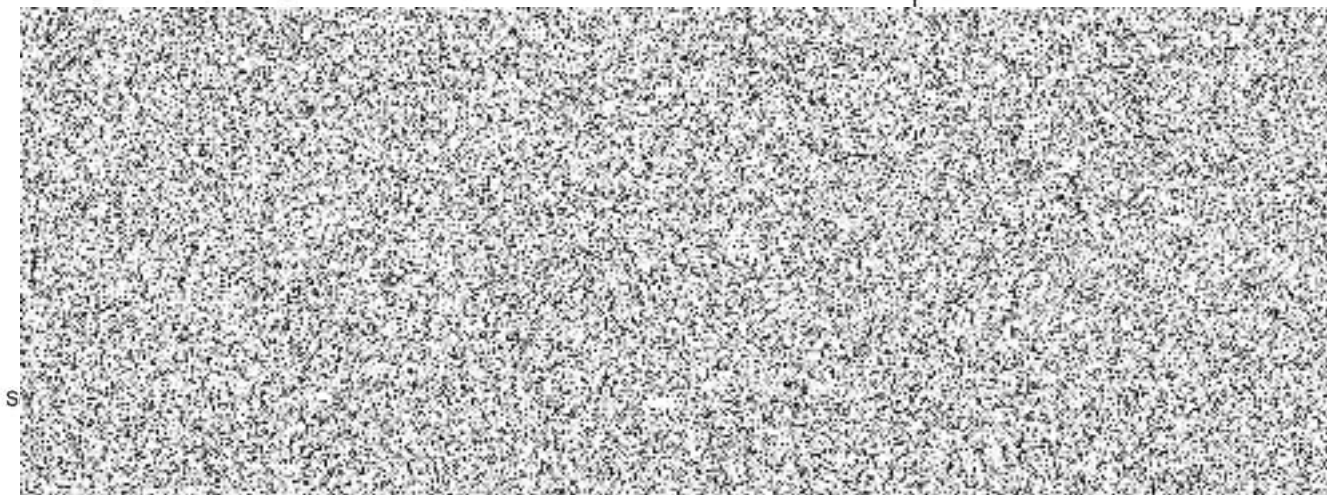
**V celkové ceně: 82. 587,- Kč bez DPH**

Fakturace proběhne po úspěšném předání dodávky objednateli na základě řádně vystavené faktury se 14 denní lhůtou splatnosti.

U plátce DPH bude faktura proplacena pouze v případě, že účet na ni uvedený bude zaregistrovaný u FÚ a zveřejněný.

Příjemce zdanitelného plnění uplatní institut zvláštního způsobu zajištění daně z přidané hodnoty ve smyslu § 109a zákona č. 235/2004 Sb., o dani z přidané hodnoty, v platném znění (dále jen ZDPH) ve sjednané lhůtě splatnosti v případě, že dodavatel bude ke dni uskutečnění zdanitelného plnění nespolehlivým plátcem daně podle §106a ZDPH popř. naplnění kritérií uvedených v §109 odst. 1 a 2 ZDPH.

Podpisem dodavatel potvrzuje akceptaci objednávky a souhlasí se zveřejněním objednávky v registru smluv, pokud objednávka zakládá povinnost zveřejnění.



**CN nabídka na provedení - dovedení vody do 2 kabinetů - Praha 9, Základní škola Litvínovská 600**

Pol.	Název	Jed.	Počet	Cena/J.	Název
	<b>stoupačky , rozvody sociální zařízení</b>				
1	demontáž litinového kanalizačního potrubí Js 40-70	bm	4	280	1 120,0
2	demontáž litinového kanalizačního potrubí Js 125-150	bm	4	420	1 680,0
3	demont. Zařizovac.předmětů umyvadlo nebo WC	ks	2	245	490,0
4	montáž kanalizačního potrubí HT 110	bm	4	345	1 380,0
5	montáž kanalizačního potrubí HT DN 40 - 50	bm	6	286	1 680,0
6	propojení potrubí na stávající DN 50 a 110	ks	2	400	800,0
7	provedení tlakové zkoušky kanal. Potrubí	kpl	1	800	800,0
8	osazení a dodávka přívzdušnění	ks	2	450	900,0
	<b>instalátérské práce - teplá a studená voda</b>				
1	demontáž vodov.potrubí DN 20 mm vč. izolace	bm	6	114	684,0
2	montáž potrubí mat. PPr DN 20-25 mm	bm	22	240	5 280,0
3	izolace potrubí mater. Armstrong	bm	12	64	768,0
4	vyvedení výustek JS 1/2"	ks	4	210	840,0
5	napojení potrubí na stávající stoupačky	kpl	2	1720	3 440,0
6	osazení dvířek pro uzávěry 30x30	ks	4	512	2 050,0
7	provedení tlakové zkoušky vodov, potrubí	ks	2	800	1 600,0
	<b>elektro práce</b>				
1	rozvod nn v nových konstrukcích	kpl	2	2100	4 200,0
	<b>stavební práce</b>				
1	otlučení obkladů a dlažeb	m2	6	145	870,0
2	vysekání rozvodů kanalizace a vodovodu ve zdi	kpl	2	2450	4 900,0
3	zazdění potrubí vč. omítek a stěrky vyrovnávací pod obklad	kpl	2	1800	3 600,0
4	oprava podkladů pro dlažby a sterka	m2	12	200	2 400,0
5	přizdívky pro umyvadla kabinety	kpl	2	4160	8 320,0
6	obezdění stoupaček a konstrukcí	kpl	2	2100	4 200,0
7	omítka jádrová se stěrkou	m2	12	410	4 920,0
8	dodávka a montáž obkladů	m2	12	830	1 660,0
9	odvoz,přesun a likvidace sutí a vybouraných materiálů	kpl	1	3150	3 150,0
10	příprava pro osazení zrcadel	kpl	2	680	1 360,0
	<b>zařizovací předměty vč. montáže a pom. materiálů</b>				
1	umyvadlo 50-60 cm standart s montáží	ks	2	1479	2 958,0
2	rohový ventil	ks	8	342	2 736,0
3	baterie stojánková umyvadlová	ks	2	2145	4 300,0
4	zrcadlo nad umyvadla	ks	2	1800	3 600,0
	<b>malířské a lakýrnické práce</b>				
1	nátěr radiátorů a potrubí	kpl	1	480	480,0
2	nátěr soklu omyvatelný s podkladní stěrkou	kpl	2	510	1 020,0
3	vymalování dotčených prostor Primalex Plus	m2	12	42	504,0
4	opravy prasklin, škrábání, opravy, stěrka	kpl	1	921	921,0
	<b>ostatní</b>				
1	lešení přenosné s pronájmem a přesunem	kpl	1	450	450,0
2	zakrytí podlah přístupových komunikací	kpl	1	480	480,0
3	přesun hmot	kpl	1	1446	1 446,0
4	režijní náklady	kpl	1	600	600,0
	<b>Celkem</b>				<b>82 587,00</b>
	<b>dph 21%</b>				<b>17 343,27</b>
	<b>Celkem vč.dph</b>				<b>99 930,27</b>

