

Pozemkový fond České republiky

Sídlo: Husinecká 1024/11a, 130 00 Praha 3
zastoupený Miroslavem Jíšou, vedoucím OP v Chomutově
adresa : Jiráskova 2528, 430 03 Chomutov
IČ: 45797072

DIČ: CZ45797072

Zapsán v obchodním rejstříku vedeném Městským soudem v Praze, odd. A, vložka 6664

Bankovní spojení: GE Money Bank a.s. Chomutov,


číslo účtu: 1105406-714/0600

(dále jen "pronajímatel")

- na straně jedné -


a

POL – AGRO spol. s r.o., IČ 482 89 396, se sídlem Poláky 9, 438 01 Žatec

Zapsána v obchodním rejstříku, vedeném Krajským soudem v Ústí nad Labem oddíl C, vložka 4885,
společnost zastupuje jednatel pan Miloš Köppl, 

(dále jen "nájemce")

- na straně druhé -

 uzavírají tento

**Dodatek č. 3
k n á j e m n í s m l o u v ě č. 210N09/42****Čl. I.**

Smluvní strany uzavřely dne 19.6.2009 nájemní smlouvu č. 210N09/42 (dále jen „smlouva“).

Čl. II.

Na základě smlouvy je nájemce povinen platit pronajímateli roční nájemné ve výši 94.418,- Kč (slovy: devadesát čtyři tisíc čtyři sta osmnáct korun českých).

Čl. III.

Smluvní strany se dohodly na tom, že nájemné specifikované v Čl. II tohoto dodatku bude upraveno z následujícího důvodu:

Katastrální úřad pro Ústecký kraj, pracoviště Chomutov zapsal historický majetek, dle ust. §2 zákona č.172/1991Sb., na základě Souhlasného prohlášení a žádosti Obce Chbany ze dne 27.5.2010 u nemovitosti p.č. 150/6 v k.ú. Soběsuky nad Ohří, Obec Chbany. Tímto došlo ke změně vlastnictví. Nájemní smlouva týkající se výše uvedené nemovitosti je neplatná, neboť výše uvedená nemovitost obsažená v této nájemní smlouvě nenáležela do správy Pozemkového fondu ČR – viz. příloha Prohlášení o neplatnosti.

V pronájmu nadále zůstávají pozemky specifikované v příloze – výpis z databáze Registr. NET.

Čl. IV

Smluvní strany se dohodly na tom, že s ohledem na skutečnosti uvedené v čl. III tohoto dodatku se nově stanovuje výše ročního nájemného na částku **94.180,-Kč** (slovy: devadesát čtyři tisíc jedno sto osmdesát korun českých).



K **1.10.2011** tj. nejbližší datum splatnosti je nájemce povinen zaplatit částku **93.883,- Kč** (slovy: devadesát tři tisíc osm set osmdesát tři korun českých). Tato částka se skládá z ročního nájemného u pozemků, které nebyly předmětem převodu a z alikvotních částí ročního nájemného u pozemku, který byl předmětem přechodu. Alikvotní části jsou vypočítány za období od předchozího data splatnosti do rozhodných dat.

Roční nájemné u pozemků, které nebyly předmětem převodů: 94.180,- Kč (slovy: devadesát čtyři tisíc jedno sto osmdesát korun českých).

Alikvotní část ročního nájemného u pozemku, který byl předmětem přechodu: -297,- Kč (slovy: minus dvě sta devadesát sedm korun českých).

Čl. V.

Tento dodatek je nedílnou součástí smlouvy, nabývá účinnosti a platnosti po podpisu obou smluvních stran.

Čl. VI.

Tento dodatek je sepsán ve čtyřech stejnopisech, z nichž každý má platnost originálu.

Čl. VII.

Smluvní strany po přečtení tohoto dodatku prohlašují, že s jeho obsahem souhlasí a že je shodným projevem jejich vážné a svobodné vůle a na důkaz toho připojují své podpisy.

V Chomutově, dne 1.12.2010

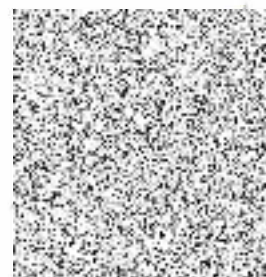


Pozemkový fond České republiky
Jiřa Miroslav, vedoucí
Odloučeného pracoviště Chomutov
pronajímatel



POL-AGF
Köpp
náje
r.o.

Za správnost: Jiříčková Zdeňka



Pozemkový fond České republiky

Sídlo: Husinecká 1024/11a, 130 00 Praha 3

zastoupený Miroslavem Jíšou, vedoucí OP v Chomutově

adresa : Jiráskova 2528, 430 03 Chomutov

IČ: 45797072

DIČ: CZ45797072

Zapsán v obchodním rejstříku vedeném Městským soudem v Praze, odd. A, vložka 6664

Bankovní spojení: GE Money Bank a.s. Chomutov,

číslo účtu: 1105406-714/0600


(dále jen "pronajímatel")

- na straně jedné -

a

POL – AGRO spol. s r.o., IČ 482 89 396, se sídlem Poláky 9, 438 01 Žatec

Zapsána v obchodním rejstříku, vedeném Krajským soudem v Ústí nad Labem oddíl C, vložka 4885,

společnost zastupuje jednatel pan Miloš Köppl, 

(dále jen "nájemce")

- na straně druhé -

k uzavírají toto

**prohlášení o neplatnosti části nájemní smlouvy
č. 210N09/42**

Pozemkový fond ČR a společnost POL-AGRO spol. s r.o. tímto shodně prohlašují, že nájemní smlouva č. 210N09/42 uzavřená dne 19.6.2009 je neplatná v části týkající se nemovitosti p.č. p.č.150/6, v katastrálním území Soběsuky nad Ohří, Obec Chbany, a to od 1.7.2009, neboť výše uvedená nemovitost obsažená v této nájemní smlouvě nenáležela do správy Pozemkového fondu ČR.

Důvod: vlastnictví obce na základě zákona č. 172/1991 Sb., ve znění pozdějších předpisů

Nájemní smlouva č. 210N09/42 tedy v předmětné části nikdy platně nevznikla.

Vypořádání vzájemných závazků z předmětné části smlouvy bude provedeno v dodatku č. 3 k nájemní smlouvě č. 210N09/42. Toto prohlášení je nedílnou přílohou tohoto dodatku.

kl
6) V Chomutově, dne 1. 12. 2010



Pozemkový fond České republiky
Jiša Miroslav, vedoucí
Odloučeného pracoviště Chomutov
pronajímatel



POL-AGRO
Köppl M.
nájemce

Za správnost: Jiříčková Zdeňka



Výpočet dodatku pro nájemní smlouvu č.210N09/42

Datum tisku: 26.11.2010

Spočítáno ke dni: 1.10.2011

Parcela / Díl Skup.	Výměra [m2]	Datum přidání	Datum vydání	Počet dní	Nájem [Kč]
Vydané parcely					
Soběsuky nad Ohří					
150 6 0 2	4 080	1.7.2009	1.7.2009	457	-297,31
	4 080				-297,31
	4 080				-297,31
Stávající parcely					
Pětipsy					
488 1 0 2	64 483	1.7.2009		365	5 706,75
488 5 0 2	24 779	1.7.2009		365	2 192,94
488 12 0 2	38 816	1.7.2009		365	3 435,22
490 1 0 2	18 858	1.7.2009		365	1 668,93
490 8 0 2	12 345	1.7.2009		365	1 092,53
	159 281				14 096,37
Poláky					
86 1 0 2	389	1.7.2009		365	32,05
104 1 0 2	214 110	1.7.2009		365	17 642,66
107 1 0 2	274 826	1.7.2009		365	22 645,66
108 1 0 2	20 357	1.7.2009		365	1 677,42
110 6 0 2	24 927	1.7.2009		365	2 053,98
110 9 0 2	1 263	1.7.2009		365	104,07
163 12 0 2	2 978	1.7.2009		365	245,39
237 9 0 2	19 651	1.7.2009		365	1 619,24
	558 501				46 020,48
Přeskaky					
60 1 0 2	474	1.7.2009		365	36,78
190 69 0 2	172	1.7.2009		365	13,35
336 1 0 2	433	1.7.2009		365	33,60
336 2 0 2	152	1.7.2009		365	11,80
336 8 0 2	809	1.7.2009		365	62,78
	2 040				158,30
Soběsuky nad Ohří					
150 1 0 2	70 297	1.7.2009		365	4 091,29
157 9 0 2	115	1.7.2009		365	6,69
157 14 0 2	30	1.7.2009		365	1,75
157 20 0 2	255	1.7.2009		365	14,84
	70 697				4 114,57
Vikletice					
224 1 0 2	287 833	1.7.2009		365	16 348,91
224 4 0 2	23 011	1.7.2009		365	1 307,02
244 4 0 2	93	1.7.2009		365	5,28
	310 937				17 661,22
Vinaře u Kadaně					
67 1 0 2	15 579	1.7.2009		365	909,81
100 3 0 2	1 953	1.7.2009		365	114,06
100 4 0 2	297	1.7.2009		365	17,34
108 1 0 2	186 546	1.7.2009		365	10 894,29

Výpočet dodatku pro nájemní smlouvu č.210N09/42

Datum tisku: 26.11.2010

Spočítáno ke dni: 1.10.2011

Parcela / Díl Skup.	Výměra [m2]	Datum přidání	Datum vydání	Počet dní	Nájem [Kč]
Stávající parcely					
Vinaře u Kadaně					
110 1 0 2	2 034	1.7.2009		365	118,79
120 2 0 2	1 288	1.7.2009		365	75,22
	207 697				12 129,50
	1 309 153				94 180,45
CELKEM:	1 313 233				93 883 Kč

Příloha k nájemní smlouvě č. 210N09/42

POL-AGRO spol. s r.o.

Variabilní symbol: 21010942

Uzavřeno: 19.6.2009

Roční nájem:

Poláky 9

Datum tisku: 26.11.2010

Účinná od: 1.7.2009

94 180 Kč

Žatec

Katastr	Parcela	/	Díl	Skup.	Kultura	Číslo LV	Cena za ha [Kč]	Výměra [m ²]	%	Nájem [Kč]
Pětipsy										
	488	1	0	2	2	10 002	88 500	64 483	1,0	5 706,74
	488	5	0	2	2	10 002	88 500	24 779	1,0	2 192,94
	488	12	0	2	2	10 002	88 500	38 816	1,0	3 435,21
	490	1	0	2	2	10 002	88 500	18 858	1,0	1 668,93
	490	8	0	2	2	10 002	88 500	12 345	1,0	1 092,53
									159 281	14 096,35
Poláky										
	86	1	0	2	2	10 002	82 400	389	1,0	32,05
	104	1	0	2	7	10 002	82 400	214 110	1,0	17 642,66
	107	1	0	2	7	10 002	82 400	274 826	1,0	22 645,66
	108	1	0	2	2	10 002	82 400	20 357	1,0	1 677,41
	110	6	0	2	2	10 002	82 400	24 927	1,0	2 053,98
	110	9	0	2	2	10 002	82 400	1 263	1,0	104,07
	163	12	0	2	2	10 002	82 400	2 978	1,0	245,38
	237	9	0	2	2	10 002	82 400	19 651	1,0	1 619,24
									558 501	46 020,45
Přeskaky										
	60	1	0	2	2	10 002	77 600	474	1,0	36,78
	190	69	0	2	2	10 002	77 600	172	1,0	13,34
	336	1	0	2	2	10 002	77 600	433	1,0	33,60
	336	2	0	2	2	10 002	77 600	152	1,0	11,79
	336	8	0	2	2	10 002	77 600	809	1,0	62,77
									2 040	158,28
Soběsuky nad Ohří										
část	150	1	0	2	2	10 002	58 200	70 297	1,0	4 091,28
	157	9	0	2	2	10 002	58 200	115	1,0	6,69
	157	14	0	2	2	10 002	58 200	30	1,0	1,74
	157	20	0	2	2	10 002	58 200	255	1,0	14,84
									70 697	4 114,55
Vikletice										
část	224	1	0	2	2	10 002	56 800	287 833	1,0	16 348,91
část	224	4	0	2	2	10 002	56 800	23 011	1,0	1 307,02
	244	4	0	2	2	10 002	56 800	93	1,0	5,28
									310 937	17 661,21
Vinaře u Kadaně										
	67	1	0	2	2	10 002	58 400	15 579	1,0	909,81
	100	3	0	2	7	10 002	58 400	1 953	1,0	114,05
	100	4	0	2	7	10 002	58 400	297	1,0	17,34

Příloha k nájemní smlouvě č. 210N09/42

POL-AGRO spol. s r.o.

Variabilní symbol: 21010942

Uzavřeno: 19.6.2009

Roční nájem:

Poláky 9

Datum tisku: 26.11.2010

Účinná od: 1.7.2009

94 180 Kč

Žatec

Katastr	Parcela	/	Díl	Skup.	Kultura	Číslo LV	Cena za ha [Kč]	Výměra [m2]	%	Nájem [Kč]
	108	1	0	2	2	10 002	58 400	186 546	1,0	10 894,28
	110	1	0	2	14	10 002	58 400	2 034	1,0	118,78
	120	2	0	2	11	10 002	58 400	1 288	1,0	75,21
								207 697		12 129,47
CELKEM:							1 309 153			94 180 Kč