

Rámcová dohoda

podle § 2079 a násl. zákona č. 89/2012 Sb., občanského zákoníku
(dále jen „občanský zákoník“)

I.

Smluvní strany

Prodávající

Název: REPAM ELEKTRO s.r.o.

Se sídlem: Pod Stromovkou 202, 370 01 Litvínovice

Zastoupený(á):  jednatelem a obchodním ředitelem



Zapsán v obchodním rejstříku vedeném u Krajského soudu v Českých Budějovicích, oddíl C,



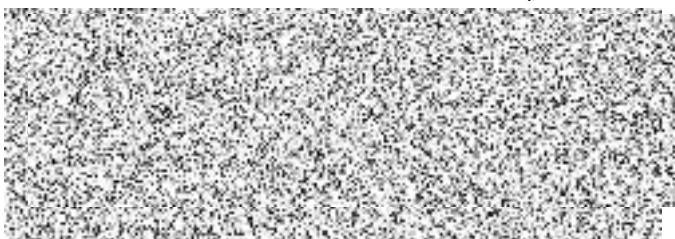
Osoba oprávněná jednat v obchodních věcech této rámcové dohody:



Kupující

Česká republika - Krajské ředitelství policie Jihočeského kraje,

se sídlem Lannova 193/26, České Budějovice, 370 74,



miku

II.

Předmět plnění

Předmětem této rámcové dohody (dále jen „dohoda“) jsou **opakované dodávky elektroinstalačního materiálu na období 06/2022 – 12/2023 (dále jen „zboží“)**, specifikované v příloze č. 1, která tvoří nedílnou součást této dohody, pro potřeby Krajského ředitelství policie Jihočeského kraje, České Budějovice, včetně dopravy do místa plnění.

III.

Doba plnění

1. Prodávající je povinen dodávat smluvené zboží po celou dobu platnosti dohody, a to na základě dílčích objednávek ze strany odpovědného pracovníka kupujícího.

2. Prodávající je povinen **dodat zboží vždy nejpozději do 14 kalendářních dnů od doručení příslušné dílčí závazné objednávky zasláné kupujícím na následující e-mail prodávajícího: objednavky@repam.cz**

3. O dodávce zboží je prodávající povinen informovat odpovědnou osobu kupujícího nejpozději dva pracovní dny před

IV.

Místo plnění

1. Místem plnění je Krajské ředitelství policie Jihočeského kraje, sklad OSM – OMTZ, Plavská ul. 2, 370 01 České Budějovice. **Odpovědná osoba za příjem zboží –**

V.

Specifikace zboží a kupní cena

1. Specifikace a jednotkové kupní ceny jsou uvedeny v příloze č. 1, která je nedílnou součástí dohody.
2. Cena zahrnuje veškeré náklady spojené s koupí zboží (tj. balné, pojištění, dopravu do místa plnění, apod.).
3. Dohodnuté jednotkové kupní ceny jsou cenami nejvýše přípustnými po celou dobu platnosti dohody. Jejich úprava je možná pouze při změně zákonné sazby DPH.

VI.

Platební podmínky

1. Prodávající je oprávněn fakturovat kupní cenu po dodání každého dílčího plnění a po potvrzení převzetí zboží odpovědnou osobou kupujícího na dodacím listu.
2. Kupní cena zboží bude kupujícím hrazena bankovním převodem vždy do 21 kalendářních dnů od doručení faktury. Součástí faktury bude vždy kopie odpovědnou osobou potvrzeného dodacího listu. Faktury budou zasilány ve dvojím vyhotovení na adresu: **Krajské ředitelství policie Jihočeského kraje, Odbor správy majetku – oddělení materiálně technického zabezpečení, Lannova 193/26, 370 74 České Budějovice**, případně předány odpovědné osobě kupujícího za příjem zboží po řádném předání zboží a po potvrzení dodacího listu. Faktura musí být vždy viditelně označena: „**KRPC-74160/ČJ-2022-0200VO-VZJ**“.
3. **Kupující souhlasí s možnou alternativní formou doručení faktury v elektronické podobě, a to pouze jejím zasláním do datové schránky (cb8ai73).** V tomto případě bude předmět zápravy povinně označen: „**Faktura pro OMTZ**“.
4. Faktura musí obsahovat náležitosti v souladu se zákonem č. 235/2004 Sb., o dani z přidané hodnoty, ve znění pozdějších předpisů a musí obsahovat náležitosti v souladu s občanským zákoníkem.
5. Kupující je oprávněn fakturu do data splatnosti vrátit, aniž by se dostal do prodlení s její splatností, pokud obsahuje nesprávné cenové údaje rozdílné s ustanoveními dohody, není ve dvojím vyhotovení a správně označena, nebo neobsahuje některou z dohodnutých náležitostí.
6. Faktura se považuje za proplacenou okamžikem odepsání fakturované částky z účtu kupujícího ve prospěch účtu prodávajícího. Zálohu na zboží kupující neposkytuje.

VII.

Odpovědnost za vady

1. Prodávající je povinen dodávat zboží v obvyklé kvalitě a jakosti, tak jak je příslušnými normami vyžadováno pro toto zboží. To znamená, že zboží musí být dodáno nové, v originálním balení výrobce.
2. Záruční doba je stanovena na **24 měsíců** a počíná běžet dnem převzetí zboží kupujícím. Případné vady zboží je kupující povinen bez zbytečného odkladu písemně reklamovat u prodávajícího. Ten je povinen vady, oznámené v záruční lhůtě, na své náklady neprodleně odstranit. Náhrada případné škody tímto není dotčena.

VIII.

Všeobecné dodací podmínky

1. Prodávající je povinen dodávat zboží v originálních obalech výrobce a nepoškozené.
2. Při převzetí dodávky v místě plnění provede kupující prostřednictvím odpovědné osoby za příjem zboží (dle čl. IV) kvantitativní a kvalitativní přejímku zboží, tento pak řádnost přejímky potvrdí na prodávajícím vystaveném dodacím listě, jehož jeden výtisk kupující obdrží.
3. Kupující nabývá vlastnictví ke zboží jeho převzetím od prodávajícího a potvrzením dokladu o převzetí zboží odpovědnou osobou kupujícího.
4. Prodávající je povinen dodávat po celou dobu platnosti dohody všechny druhy zboží uvedené v příloze č. 1 dohody a to v objemu dle aktuální potřeby kupujícího.
5. Předpokládané množství, které je uvedeno v tabulce -- příloze č. 1 dohody, je pouze předpokládaný objem plnění za dobu trvání dohody. Skutečný objem plnění se může na základě aktuálních potřeb kupujícího měnit.

IX.

Smluvní pokuta a úroky z prodlení

1. Kupující je oprávněn účtovat prodávajícímu smluvní pokutu ve výši 1 % z celkové ceny nedodaného zboží včetně DPH za každý den prodlení, při nesplnění dodacích lhůt podle čl. III.
2. Prodávající je oprávněn účtovat kupujícímu zákonný úrok z řádně neuhrazené fakturované částky včetně DPH za každý den prodlení kupujícího s placením faktury.
3. Povinnost uhradit smluvní pokutu je 30 kalendářních dnů od obdržení výzvy druhé smluvní strany k jejímu zaplacení.
4. Náhrada případně vzniklé škody tímto není dotčena.

X.

Platnost a účinnost

1. Tato dohoda nabývá platnosti dnem jejího podpisu oběma smluvními stranami a je účinná dnem uveřejnění v registru smluv. Obě smluvní strany se dohodly, že vklad do registru smluv provede kupující, s čímž prodávající souhlasí.
2. Dohoda je uzavřena na dobu určitou a její platnost končí uplynutím **31. prosince 2023**.

XI.

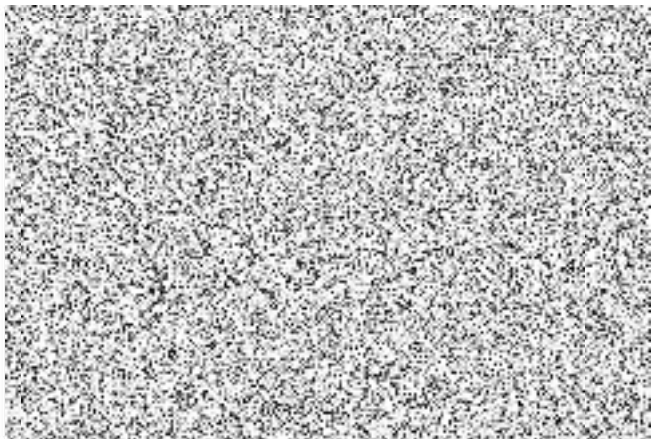
Další ujednání

1. V otázkách a vztazích touto dohodou výslovně neřešených, se smluvní vztah řídí příslušnými ustanoveními občanského zákoníku.
2. Kupující si vyhrazuje právo, nebudou-li plněny dodací lhůty dle článku III nebo další podstatné náležitosti této dohody, od dohody odstoupit.
3. Prodávající prohlašuje, že na sebe přebírá nebezpečí změny okolností dle § 1765 odst. 2 občanského zákoníku.
4. Smluvní strany se zavazují, že veškeré spory vzniklé v souvislosti s plněním rámcové dohody budou řešeny nejprve smírnou cestou – dohodou. Nedojde-li k dohodě, budou spory řešeny soudně.
5. Tato dohoda může být měněna nebo doplňována jen písemnými očíslovanými dodatky.
6. Tato dohoda je vyhotovena listinně ve dvou stejnopisech, každý s platností originálu, přičemž každá ze smluvních stran obdrží jedno vyhotovení.
7. Prodávající prohlašuje, že souhlasí s tím, aby kupující použil jeho osobní údaje v souladu s Nařízením Evropského parlamentu a Rady 2016/679 (GDPR) a související vnitrostátní právní úpravou pro účely sepsání této smlouvy a její zpracování v systému SAP a zajištění řádného plnění práv a povinností plynoucích z uzavřeného smluvního vztahu.
8. Smluvní strany prohlašují, že dohodu uzavřely na základě svobodné, jasné a srozumitelné vůle, nikoliv v tísní za nápadně nevýhodných podmínek. S celým obsahem rámcové dohody jsou srozuměni, což stvrzují svým podpisem.

Přílohy: Příloha č. 1: Specifikace a ceny zboží – 3 strany

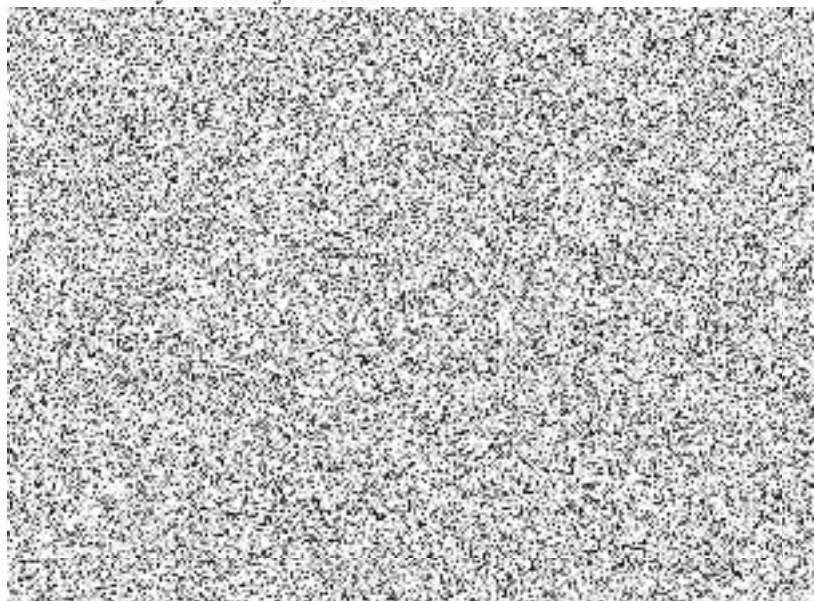
Prodávající

V Českých Budějovicích



Kupující

V Českých Budějovicích



Poř.č.	Název materiálu	Označení	Název kvalitativně vyhovujícího zboží/ specifikace	Název nabízeného zboží/ specifikaci	m.j.	Předpokládaný počet m.j.	Cena za m.j. bez DPH [Kč]	Cena za m.j. vč. DPH [Kč]	Cena celkem bez DPH [Kč]	Cena celkem vč. DPH [Kč]
1.	Jistič světelný	10A PL7-B10/1	Eaton, Schneider Electric		ks	5	114,24 Kč	138,23 Kč	571,20 Kč	691,15 Kč
2.	Jistič světelný	16A PL7-B16/1	Eaton, Schneider Electric		ks	10	99,12 Kč	119,94 Kč	991,20 Kč	1 199,35 Kč
3.	Jistič světelný	16A PL7-C16/1	Eaton, Schneider Electric		ks	5	178,98 Kč	216,57 Kč	894,90 Kč	1 082,83 Kč
4.	Jistič světelný	20A PL-20/3/B	Eaton, Schneider Electric		ks	5	497,61 Kč	602,11 Kč	2 488,05 Kč	3 010,54 Kč
5.	Jistič světelný	25A PL-25/3/B	Eaton, Schneider Electric		ks	5	483,17 Kč	584,64 Kč	2 415,85 Kč	2 923,18 Kč
6.	Jistič motorový	35A PL7-B32/3/B	Eaton, Schneider Electric		ks	5	664,88 Kč	804,50 Kč	3 324,40 Kč	4 022,52 Kč
7.	Proudový chránič	PFL7-16/1N/B003	Eaton, Schneider Electric		ks	10	1 291,07 Kč	1 562,19 Kč	12 910,70 Kč	15 621,95 Kč
8.	Proudový chránič	PF7-25/2/003	Eaton, Schneider Electric		ks	2	1 069,67 Kč	1 294,30 Kč	2 139,34 Kč	2 588,60 Kč
9.	Proudový chránič	PF7-25/4/003	Eaton, Schneider Electric		ks	5	1 170,66 Kč	1 416,50 Kč	5 853,30 Kč	7 082,49 Kč
10.	Kabel	CGSG 5x2,5	H05RR-F 5Gx2,5		m	100	54,60 Kč	66,07 Kč	5 460,00 Kč	6 606,60 Kč
11.	Kabel	CYKY 3x1,5	CYKY-J 3x1,5		m	100	14,67 Kč	17,75 Kč	1 467,00 Kč	1 775,07 Kč
12.	Kabel	CYKY 3x2,5	CYKY-J 3x2,5		m	100	23,72 Kč	28,70 Kč	2 372,00 Kč	2 870,12 Kč
13.	Kabel	HOVV-F 3Gx1,5	HOVV-F 3Gx1,5		m	100	19,31 Kč	23,37 Kč	1 931,00 Kč	2 336,51 Kč
14.	Kabel	CYKY - J 5x2,5	CYKY-J 5x2,5		m	100	49,05 Kč	59,05 Kč	4 054,00 Kč	4 905,34 Kč
15.	Kabel	gumový H05RR-F 5Gx2,5	H05RR-F 5Gx2,5		m	100	54,60 Kč	66,07 Kč	5 460,00 Kč	6 606,60 Kč
16.	Kabel	gumový H07V-U/CY 4 ZZ	H07V-U 4ZŽ		m	50	14,35 Kč	17,36 Kč	717,50 Kč	868,18 Kč
17.	Vodič	CYA 4mm ² , zeleno/žlutý	H07V-K 4ZŽ		m	50	14,28 Kč	17,28 Kč	714,00 Kč	863,94 Kč
18.	Šňůra	PS-330 5m/P0315	Emos		ks	10	147,52 Kč	178,50 Kč	1 475,20 Kč	1 784,99 Kč
19.	Šňůra prodlužovací	10m s 5-ti zásuvkou	Emos_P1510		ks	30	299,18 Kč	362,01 Kč	8 975,40 Kč	10 860,23 Kč
20.	Šňůra prodlužovací	5m se 4 zásuvkou	Emos_P0415		ks	10	169,90 Kč	205,58 Kč	1 699,00 Kč	2 055,79 Kč
21.	Prodlužovací kabel na bubnu gumový	4 zásuvka, 25m	Emos_P08425		ks	5	1 087,66 Kč	1 316,07 Kč	5 438,30 Kč	6 580,34 Kč
22.	Prodlužovací kabel na bubnu gumový	4 zásuvka, 50m	Emos_P08450		ks	5	1 966,77 Kč	2 379,79 Kč	9 833,85 Kč	11 898,96 Kč
23.	Krabice ABOX	Q25A/802-907	Spelsberg		ks	20	56,05 Kč	67,82 Kč	1 121,00 Kč	1 356,41 Kč
24.	Krabice ABOX	Q40A/802-907	Spelsberg		ks	20	72,08 Kč	87,22 Kč	1 441,60 Kč	1 744,34 Kč
25.	Krabice lištová včetně víčka	6480-10	Polyprofil		ks	30	24,05 Kč	29,10 Kč	721,50 Kč	873,02 Kč
26.	Krabice elektro	acidur 6455-26P	6455-26P		ks	5	136,57 Kč	165,25 Kč	682,85 Kč	826,25 Kč
27.	Krabice elektro	KU 68	KU68 černá 6400-201		ks	30	4,95 Kč	5,99 Kč	148,50 Kč	179,69 Kč
28.	Krabice lištová jednoduchá	LK90x28 R/1	Kopos		ks	30	26,95 Kč	32,61 Kč	808,50 Kč	978,29 Kč
29.	Víčko	VLK 80/R, klasik	Kopos		ks	30	18,20 Kč	22,02 Kč	546,00 Kč	660,66 Kč
30.	Lišta vkladací	LV11x10	Polyprofil		m	100	10,24 Kč	12,39 Kč	1 024,00 Kč	1 239,04 Kč
31.	Lišta vkladací	LV20x20	Polyprofil		m	100	15,40 Kč	18,63 Kč	1 540,00 Kč	1 863,40 Kč
32.	Lišta vkladací	LV40x20	Polyprofil		m	100	27,81 Kč	33,65 Kč	2 781,00 Kč	3 365,01 Kč
33.	Lišta vkladací	LV40x40	Polyprofil		m	100	42,26 Kč	51,13 Kč	4 226,00 Kč	5 113,46 Kč
34.	Lišta vkladací	LV17x17	Polyprofil		m	100	15,61 Kč	18,89 Kč	1 561,00 Kč	1 888,81 Kč
35.	Lišta vkladací	LV25x25	Polyprofil LV 25/20		m	100	23,86 Kč	28,87 Kč	2 386,00 Kč	2 887,06 Kč
36.	Lišta vkladací	LV70x40	Polyprofil		m	100	83,91 Kč	101,53 Kč	8 391,00 Kč	10 153,11 Kč
37.	Lišta vkladací	EKE 100x60, 2m	Kopos		m	10	314,37 Kč	380,39 Kč	3 143,70 Kč	3 803,88 Kč
38.	Lišta	LHD 40x20, 2m	Kopos		m	10	38,40 Kč	46,46 Kč	384,00 Kč	464,64 Kč
39.	Lišta	LHD 60x40, 2m	Kopos		m	10	109,21 Kč	132,14 Kč	1 092,10 Kč	1 321,44 Kč
40.	Lišta děrovaná	DIN, 1m	TS 35 děrovaná ZN1.0m		ks	10	34,77 Kč	42,07 Kč	347,70 Kč	420,72 Kč
41.	Zvonkové tlačítko velkoplošné	10A, 250V	ABB: 3553-30289B1		ks	2	52,64 Kč	63,69 Kč	105,28 Kč	127,39 Kč
42.	Digitální manuální spínací zásuvka	10 nastavitelných časových programů, 16A, IP 20.	Elektroobock DH7		ks	4	169,15 Kč	204,67 Kč	676,60 Kč	818,69 Kč
43.	Spínač 1-fázový	velkoplošný č. 1	ABB 3553-01289B1		ks	30	48,99 Kč	59,28 Kč	1 469,70 Kč	1 778,34 Kč
44.	Spínač 1-fázový	schodišťový č. 6	ABB 3553-06289B1		ks	15	52,98 Kč	64,11 Kč	794,70 Kč	961,59 Kč
45.	Spínač 1-fázový	lustrový č. 5	ABB 3553-05289B1		ks	15	81,06 Kč	98,08 Kč	1 215,90 Kč	1 471,24 Kč
46.	Spínač	vodotěsný, IP 44	ABB 3553-01929B		ks	15	72,51 Kč	87,74 Kč	1 087,65 Kč	1 316,06 Kč
47.	Přístroj stmívače pro otočné ovládání a tlačítkové spínání	pro vakuové nebo halogenové žárovky 230V, IP 20	ABB 6515-0-0704 'víčko+rám /bílá/		ks	10	1 098,76 Kč	1 329,50 Kč	10 987,60 Kč	13 295,00 Kč
48.	Startér zářivkový	4-22W, BST 20W	OSRAM ST151 4-22W		ks	500	10,00 Kč	12,10 Kč	5 000,00 Kč	6 050,00 Kč
49.	Startér zářivkový	1-80W, BST 65W	OSRAM ST111 4-80W		ks	500	10,00 Kč	12,10 Kč	5 000,00 Kč	6 050,00 Kč

50.	Výbojka sodíková	150W	NAVT 150V - Osram	ks	50	299,00	361,79 Kč	14 950,00 Kč	18 089,50 Kč
51.	Předřadník elektronický	ngn 2x58W	HELVAR	ks	50	233,33 Kč	282,33 Kč	11 666,50 Kč	14 116,47 Kč
52.	Předřadník elektronický	HF ngn 2x36W	HELVAR	ks	50	233,33 Kč	282,33 Kč	11 666,50 Kč	14 116,47 Kč
53.	Předřadník elektronický	2x58/230 QTP8	OSRAM Quictronic	ks	20	357,00 Kč	431,97 Kč	7 140,00 Kč	8 639,40 Kč
54.	Vidlice gumová	pro kabely do pr. 11mm, IP 40	Legrand 50445	ks	20	64,74 Kč	78,34 Kč	1 294,80 Kč	1 566,71 Kč
55.	Vidlice síťová	220V	ABB 5336-2154	ks	50	25,92 Kč	31,36 Kč	1 296,00 Kč	1 568,16 Kč
56.	Vidlice	16A, čtyřkolík, IP 44, 400V	BALS-2130	ks	10	102,45 Kč	123,96 Kč	1 024,50 Kč	1 239,65 Kč
57.	Vidlice	32A, čtyřkolík, IP 44, 400V	BALS-2142	ks	10	165,05 Kč	199,71 Kč	1 650,50 Kč	1 997,11 Kč
58.	Vidlice	16A, pětkolík, IP 44, 400V	BALS-2136	ks	10	144,42 Kč	174,75 Kč	1 444,20 Kč	1 747,48 Kč
59.	Vidlice	32A, pětkolík, IP 44	BALS-2148	ks	10	145,14 Kč	175,62 Kč	1 451,40 Kč	1 756,19 Kč
60.	Dvojjzásuvka	gumová 230V/16A	Legrand 50575	ks	5	312,32 Kč	377,91 Kč	1 561,60 Kč	1 889,54 Kč
61.	Zásuvková kombinace	SC 4x230V+16A5p+32A5p	SCAME 632.31 WW-111F2	ks	25	1 510,00 Kč	1 827,10 Kč	37 750,00 Kč	45 677,50 Kč
62.	Zásuvka	jednonásobná, IP 44	ABB GO 5518-2069B	ks	5	31,00 Kč	37,51 Kč	155,00 Kč	187,55 Kč
63.	Zásuvka na prodlužovací kabely	16A, IP 44	Legrand 50446	ks	10	83,95 Kč	101,58 Kč	839,50 Kč	1 015,80 Kč
64.	Zásuvka jednonásobná	16A, 250V AC	ABB 5517-2389B1	ks	30	59,14 Kč	71,56 Kč	1 774,20 Kč	2 146,78 Kč
65.	Zásuvka dvojnásobná	16A, 250V AC	ABB 5512-2249B1	ks	40	80,72 Kč	97,67 Kč	3 228,80 Kč	3 906,85 Kč
66.	Zásuvka vodotěsná	16A, 250V AC	ABB 5518-2929B	ks	30	77,44 Kč	93,70 Kč	2 323,20 Kč	2 811,07 Kč
67.	Zásuvka	pětiděrovaná, 32A, IP44	BALS-112002	ks	15	167,90 Kč	203,16 Kč	2 518,50 Kč	3 047,39 Kč
68.	Zásuvka	6násobná s vypínačem	Emos P1600 + vypínač	ks	15	87,85 Kč	106,90 Kč	1 317,75 Kč	1 594,48 Kč
69.	Rozvojdka	230V	RW-3, bílá	ks	50	44,00 Kč	53,24 Kč	2 200,00 Kč	2 662,00 Kč
70.	Tango strojek	3559-A01345	ABB	ks	5	79,11 Kč	95,72 Kč	395,55 Kč	478,62 Kč
71.	Tango strojek	3559-A05345	ABB	ks	5	106,77 Kč	129,19 Kč	533,85 Kč	645,96 Kč
72.	Tango strojek	3559-A06345	ABB	ks	5	84,08 Kč	101,74 Kč	420,40 Kč	508,68 Kč
73.	Tango strojek	3559-A07345	ABB	ks	5	121,69 Kč	147,24 Kč	608,45 Kč	736,22 Kč
74.	Tango kolébka	3558A-A651 B	ABB	ks	5	30,26 Kč	36,61 Kč	151,30 Kč	183,07 Kč
75.	Tango kolébka	3558A-A652 B	ABB	ks	5	37,61 Kč	45,51 Kč	188,05 Kč	227,54 Kč
76.	Tango rámeček	3901A-B10B	ABB	ks	5	19,18 Kč	23,15 Kč	95,65 Kč	115,74 Kč
77.	Tango zásuvka	5519A-A02357 B	ABB	ks	5	97,80 Kč	118,34 Kč	489,00 Kč	591,69 Kč
78.	Tango dvojjzásuvka natočená	5513A-C02357 B	ABB	ks	5	142,65 Kč	172,61 Kč	713,25 Kč	863,03 Kč
79.	Žárovka do chladničky	15W	NBB AR trub,ledn. 15W, E14	ks	30	14,50 Kč	17,55 Kč	435,00 Kč	526,35 Kč
80.	Žárovka halogenová LED	náhrada 35-50W/220V GU 10	ML-312.149.87.0	ks	50	45,90 Kč	55,54 Kč	2 295,00 Kč	2 776,95 Kč
81.	Žárovka halogenová LED	náhrada 50W/12V MR16	LX60-085340	ks	50	103,69 Kč	125,46 Kč	5 184,50 Kč	6 273,25 Kč
82.	Žárovka halogenová LED	náhrada 20W/12V MR16	ML-312.159.87.0	ks	50	62,38 Kč	75,48 Kč	3 119,00 Kč	3 773,99 Kč
83.	Žárovka reflektorová LED	E27 60W/220 V	ML-318.004.87.0	ks	30	104,55 Kč	126,51 Kč	3 136,50 Kč	3 795,17 Kč
84.	Žárovka halogenová	120W, 74,9 mm, patice R7s	OSRAM Haloline 64695 ES	ks	50	106,25 Kč	128,56 Kč	5 312,50 Kč	6 428,13 Kč
85.	Žárovka LED	5,5W 4000K malá baňka E27	ML-324.032.87.0	ks	15	46,37 Kč	56,11 Kč	695,55 Kč	841,62 Kč
86.	Žárovka LED	6,5W 4000K E27	ML-321.074.87.0	ks	10	37,94 Kč	45,91 Kč	379,40 Kč	459,07 Kč
87.	Žárovka LED	8-9W 4000K E27	ML-321.095.87.0	ks	10	41,31 Kč	49,99 Kč	413,10 Kč	499,85 Kč
88.	Žárovka LED	15W 4000K E27	ML-321.101.87.0	ks	10	83,46 Kč	100,99 Kč	834,60 Kč	1 009,87 Kč
89.	Zářivka kompaktní, s dlouhou dobou života	18W/G24d-2 /2PIN/	OSRAM DD 18W/21/840 G24d-2	ks	50	65,00 Kč	78,65 Kč	3 250,00 Kč	3 932,50 Kč
90.	Zářivka úsporná	36W/21/840 DL	OSRAM DL 36W/21/840 2G11	ks	20	102,00 Kč	123,42 Kč	2 040,00 Kč	2 468,40 Kč
91.	Zářivka úsporná	26W/21/840 DD	OSRAM DD 26W/21/840 G24d-3	ks	20	65,00 Kč	78,65 Kč	1 300,00 Kč	1 573,00 Kč
92.	Zářivka motýlek	2D, 21W, 6500 GR 10q	OPPLE 2D 21W/6500 GR10q	ks	25	100,91 Kč	122,10 Kč	2 522,75 Kč	3 052,53 Kč
93.	Zářivka kruhová	YH 35W/4000K	OPPLE YH 35W/4000K G10q	ks	10	147,56 Kč	178,55 Kč	1 475,60 Kč	1 785,48 Kč
94.	Zářivka kruhová	YH 40W/4000K G10q	OPPLE YH 40W/4000K G10q	ks	20	150,42 Kč	182,01 Kč	3 008,40 Kč	3 640,16 Kč
95.	Zářivka kompaktní	LD 11W/840 G23	OSRAM DS 11W/21/840	ks	50	59,50 Kč	72,00 Kč	2 975,00 Kč	3 599,75 Kč
96.	Zářivka kompaktní	DD/E 26E/21/840 G24q-3	OSRAM DD/E,26W/840 G24q-3	ks	20	65,00 Kč	78,65 Kč	1 300,00 Kč	1 573,00 Kč
97.	Trubice zářivková kompaktní	8W LT 8W/865	NBB LT 8W/865	ks	100	41,53 Kč	50,25 Kč	4 153,00 Kč	5 025,13 Kč
98.	Trubice zářivková kompaktní	9W DZ 9W/840	OSRAM DS 9W/21/840	ks	100	59,50 Kč	72,00 Kč	5 950,00 Kč	7 199,50 Kč
99.	Trubice lineární běžná	18W LT 18W/840	OSRAM L18W/21/840	ks	500	43,52 Kč	52,66 Kč	21 760,00 Kč	26 329,60 Kč
100.	Trubice lineární běžná	36W LT 36E/840	OSRAM L36W/21/840	ks	1 500	50,09 Kč	60,61 Kč	75 135,00 Kč	90 913,35 Kč
101.	Trubice zářivková LED	16W/36W G13	Megaman 16W/36W G13 T8	ks	10	148,75 Kč	179,99 Kč	1 487,50 Kč	1 799,88 Kč
102.	Trubice zářivková LED	22W/58W G13	Megaman 22W/58W G13 T8	ks	10	187,00 Kč	226,27 Kč	1 870,00 Kč	2 262,70 Kč
103.	Svítilno LED	světelný tok 5500lm, 40W, životnost L80/B50 - 30000, 1 zdroj, IP 65, délka 1275mm, šířka 135mm, elektronické trafo	MODUS LED PL 5000 M2W 4ND	ks	5	1 410,00 Kč	1 706,10 Kč	7 050,00 Kč	8 530,50 Kč

104.	Svitidlo LED HALOGEN	50W/840, senzor, IP 65	OSRAM Flooflight 50W/840/senzor	ks	5	1 045,32 Kč	1 264,84 Kč	5 226,60 Kč	6 324,19 Kč
105.	Svitidlo zářivkové	2x36W, 236N EP	MODUS KSC EP	ks	20	750,00 Kč	907,50 Kč	15 000,00 Kč	18 150,00 Kč
106.	Svitidlo zářivkové	4x36W	MODUS LLX AL EP	ks	10	1 600,00 Kč	1 936,00 Kč	16 000,00 Kč	19 360,00 Kč
107.	Svitidlo nouzové, IP 65	LED-N, nouzový zdroj	Multiextra-N-LED-5000-236-4K-IP 66	ks	20	698,00 Kč	844,58 Kč	13 960,00 Kč	16 891,60 Kč
108.	Svitidlo LED	světelný tok 4000lm, 37W, IP20, délka 1258mm, šíře 264mm	MODUS LLLX4000RM2MAT4ND	ks	5	933,00 Kč	1 128,93 Kč	4 665,00 Kč	5 644,65 Kč
109.	Svitidlo LED	světelný tok 6200lm, 57W, IP20, délka 1558mm, šíře 264mm	MODUS LLLX6000RL2MAT4ND	ks	5	1 450,00 Kč	1 754,50 Kč	7 250,00 Kč	8 772,50 Kč
110.	Svitidlo LED	světelný tok 5000lm, 41W, IP20, délka 1293mm, šíře 208mm	MODUS LED KSL4000M4KS/ND	ks	5	1 280,00 Kč	1 548,80 Kč	6 400,00 Kč	7 744,00 Kč
111.	Svitidlo LED	světelný tok 7300lm, 51W, IP20, délka 1593mm, šíře 208mm	MODUS LED KSL6000I4KS/ND	ks	5	1 490,00 Kč	1 802,90 Kč	7 450,00 Kč	9 014,50 Kč
112.	Svitidlo LED	světelný tok 3600lm, 25W, IP54, délka 1210mm, šíře 110mm	MODUS KX4000M4KO/ND	ks	5	990,00 Kč	1 197,90 Kč	4 950,00 Kč	5 989,50 Kč
113.	Svitidlo LED	světelný tok 6900lm, 47W, IP54, délka 1500mm, šíře 110mm	MODUS KX6000L4KO/ND	ks	5	1 646,92 Kč	1 992,77 Kč	8 234,60 Kč	9 963,87 Kč
114.	Svitidlo LED	světelný tok 4900lm, 38W, IP65, délka 1270mm, šíře 136mm	MODUS VLO5000M2W4ND	ks	5	1 117,82 Kč	1 352,56 Kč	5 589,10 Kč	6 762,81 Kč
115.	Svitidlo LED	světelný tok 6600lm, 58W, IP65, délka 1570mm, šíře 136mm	MODUS VLO7000L2W4ND	ks	5	1 237,05 Kč	1 496,83 Kč	6 185,25 Kč	7 484,15 Kč
116.	Páska izolační elektrická	19x0,13mm, bílá	Electra 15x10 bílá	ks	20	5,87 Kč	7,10 Kč	117,40 Kč	142,05 Kč
117.	Páska izolační elektrická	19x0,13mm, červená	Electra 15x10 červená	ks	20	5,87 Kč	7,10 Kč	117,40 Kč	142,05 Kč
118.	Páska izolační elektrická	19x0,13mm, modrá	Electra 15x10 modrá	ks	20	5,87 Kč	7,10 Kč	117,40 Kč	142,05 Kč
119.	Páska izolační elektrická	19x0,13mm, hnědá	Electra 15x10 hnědá	ks	20	5,87 Kč	7,10 Kč	117,40 Kč	142,05 Kč
120.	Páska izolační elektrická	19x0,13mm, černá	Electra 15x10 černá	ks	20	5,87 Kč	7,10 Kč	117,40 Kč	142,05 Kč
121.	Páska izolační elektrická	19x0,13mm, zelenožlutá	Electra 15x10 z/žlutá	ks	20	6,12 Kč	7,41 Kč	122,40 Kč	148,10 Kč
122.	Svorka WAGO	2x2,5	Wago 2x2,5 2273-202	ks	100	3,27 Kč	3,96 Kč	327,00 Kč	395,67 Kč
123.	Svorka WAGO	3x2,5	Wago 3x2,5 2273-203	ks	100	3,52 Kč	4,26 Kč	352,00 Kč	425,92 Kč
124.	Svorka WAGO	5x2,5	Wago 5x2,5 2273-205	ks	100	4,97 Kč	6,01 Kč	497,00 Kč	601,37 Kč
125.	Svorka WAGO s páčkou	2x4	221-412	ks	100	5,61 Kč	6,79 Kč	561,00 Kč	678,81 Kč
126.	Svorka WAGO s páčkou	3x4	221-413	ks	100	9,27 Kč	11,22 Kč	927,00 Kč	1 121,67 Kč
127.	Svorka WAGO s páčkou	5x4	221-415	ks	100	11,14 Kč	13,48 Kč	1 114,00 Kč	1 347,94 Kč
128.	Pásek stahovací	WT 380W, černý	WT-370W 380x7,5 UVzáření	ks	100	3,47 Kč	4,20 Kč	347,00 Kč	419,87 Kč
129.	Pásek stahovací	WT 450W, černý	WT-450W 450x8,0 UVzáření	ks	100	5,58 Kč	6,75 Kč	558,00 Kč	675,18 Kč
130.	Reflex sada	ABB-3280B-C10001B	ABB-3280B-C10001B	ks	15	2 450,00 Kč	2 964,50 Kč	36 750,00 Kč	44 467,50 Kč
Celková nabídková cena v Kč:								550 853,87 Kč	666 533,18 Kč

Pokud jsou ve specifikaci materiálu uvedeny konkrétní obchodní názvy, připouští zadavatel nabídnutí jiných obdobných výrobků, které budou garantovat minimálně stejné parametry!

Konkrétní nabízené zboží (o minimálně stejných parametrech) vepsat do patřícího sloupce tabulky nabídky nebo potvrdit dodání zboží uvedeného ve čtvrtém sloupci. Nebude-li patřící sloupec vyplněn, bude to ze strany zadavatele automaticky bráno jako závazek dodavatele dodávat typ výrobku uvedený ve čtvrtém sloupci.

Při plnění smlouvy, v případech dodání jiného typu zboží od jiných výrobců, nemusí být toto zboží ze strany zadavatele akceptováno a může být vnímáno jako podstatné porušení plnění náležitostí smlouvy!

Dodavatel vyplní všechna nevyplněná pole bílé barvy, ostatní pole jsou uzamčena!

Poptávané množství, které je uvedeno v tabulce, je pouze předpokládaný objem za dobu trvání smlouvy! Skutečný objem plnění se může na základě aktuálních potřeb kupujícího měnit!

