


Příloha č. 0442-22-P02

VÝKAZ DOSAVADNÍHO A NOVÉHO STAVU ÚDAJŮ KATASTRU NEMOVITOSTÍ

Dosavadní stav			Nový stav												
Označení pozemku parc. číslem	Výměra parcely		Druh pozemku Způsob využití	Označení pozemku parc. číslem	Výměra parcely		Druh pozemku Způsob využití	Typ stavby Způsob využití	Zpús. určení výměr	Porovnání se stavem evidence právních vztahů					
	ha	m ²			Díl přechází z pozemku označeného v katastru nemovitostí	dřívější poz. evidenci				Číslo listu vlastnictví	Výměra dílu		Označení dílu		
											ha	m ²			
st.819										st.819		430			
st.820										st.820		2937			
st.998/1										st.998/1		869			
st.998/2										st.998/2		868			
st.1025										st.1025		633			
1459/2										1459/2		10001			
1459/17										1459/17		10001			
1460/2										1460/2		594			
1460/3										1460/3		569			
1460/5										1460/5		568			
1460/9										1460/9		617			
1460/10										1460/10		585			
1460/53										1460/53		10001			
1477/4										1477/4		10001			
1482/1										1482/1		2588			
1485/3										1485/3		10001			
1501/1										1501/1		430			
1514										1514		476			
1522										1522		741			
6415/2										6415/2		5966			

Oprávněný: dle listin

Druh věcného břemene: dle listin

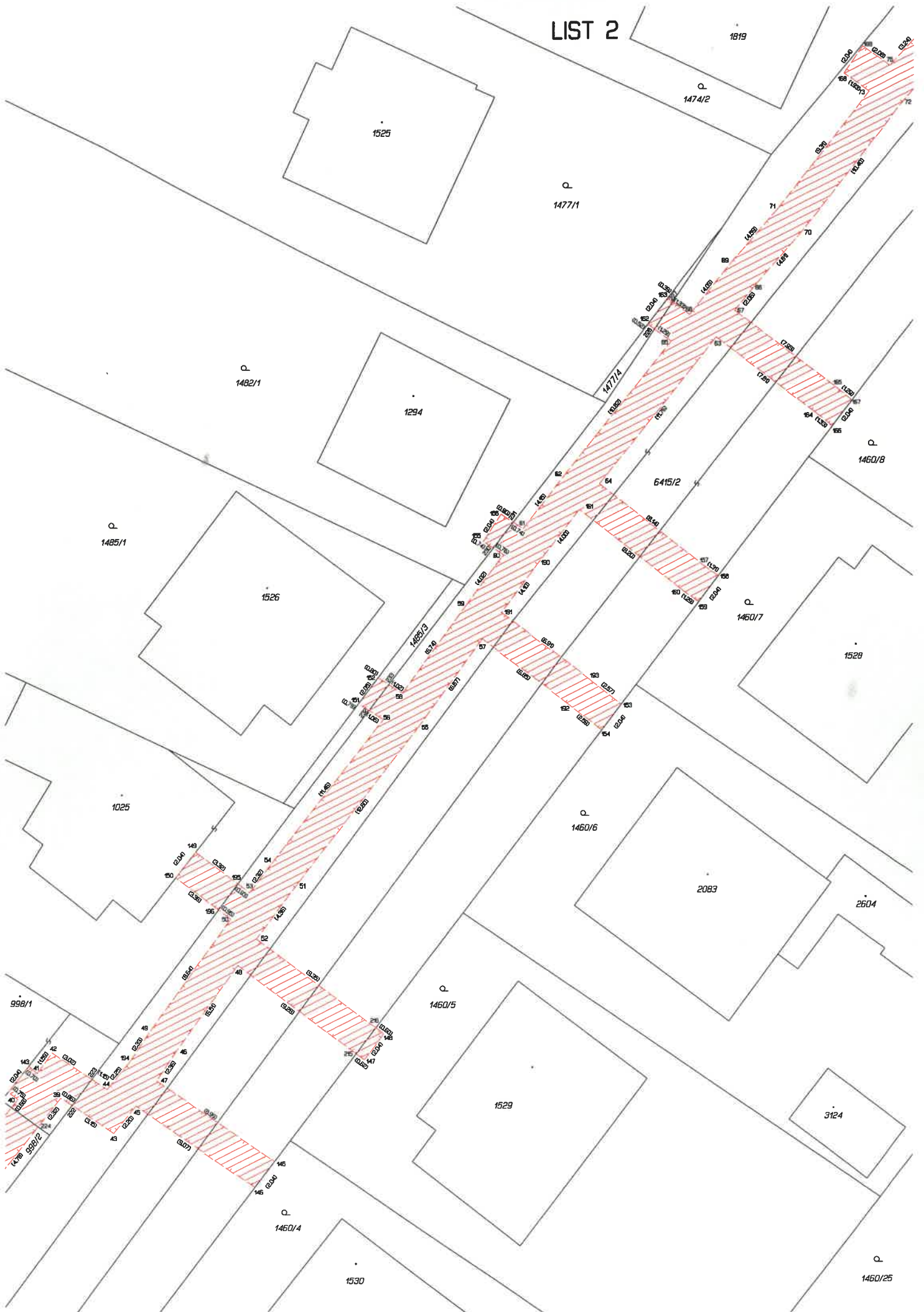
GEOMETRICKÝ PLÁN pro vymezení rozsahu věcného břemene k části pozemku	Geometrický plán ověřil úředně oprávněný zeměměřický inženýr:		Stejnopis ověřil úředně oprávněný zeměměřický inženýr:	
	Jméno, příjmení: XXX		Jméno, příjmení:	
	Číslo položky seznamu úředně oprávněných zeměměřických inženýrů: 345/1995		Číslo položky seznamu úředně oprávněných zeměměřických inženýrů: 2785/2016	
	Dne: 15. prosince 2021 Číslo: 1874/2021		Dne: 27.5.2022 Číslo: 1512/2022	
Náležitosti a přesnosti odpovídá právním předpisům.		Tento stejnopis odpovídá geometrickému plánu v elektronické podobě uloženému v dokumentaci katastrálního úřadu.		
Vyhotovitel:  Rokytova 2667/20 615 00 Brno IČO: 26290821 www.aditis.cz	Katastrální úřad souhlasí s očištváním parcel.		Ověření stejnopisu geometrického plánu v listinné podobě.	
Číslo plánu: 3767-6702/2021	KÚ pro Zlínský kraj KP Zlín Ing. Lenka Mikošková PGP-2179/2021-705 2021.12.22 10:22:24 CET			
Okres: Zlín				
Obec: Napajedla				
Kat. území: Napajedla				
Mapový list: Napajedla 2-4/13, 2-4/31				
Dosaadním vlastníkům pozemků byla poskytnuta možnost seznámit se v terénu s průběhem navrhovaných nových hranic, které byly označeny předepsaným způsobem:				

Seznam souřadnic (S-JTSK)			
Číslo bodu	Souřadnice pro Y	Souřadnice pro X	Kód kv.
2366-58	532078.87	1169105.25	6
3696-324	531970.15	1168977.34	3
3696-325	531971.14	1168979.15	6
3696-608	531970.80	1168978.53	3
1	532120.05	1169167.90	3
2	532119.88	1169168.04	3
3	532121.22	1169169.62	3
4	532122.89	1169168.20	3
5	532118.53	1169165.70	3
6	532120.27	1169164.60	3
7	532117.14	1169163.33	3
8	532115.33	1169161.21	3
9	532108.23	1169153.46	3
10	532116.52	1169159.42	3
11	532109.14	1169151.39	3
12	532104.71	1169149.06	3
13	532106.92	1169151.90	3
14	532107.65	1169149.48	3
15	532107.91	1169146.74	3
16	532109.80	1169147.92	3
17	532110.81	1169146.99	3
18	532109.31	1169145.15	3
19	532102.05	1169139.26	3
20	532108.03	1169143.55	3
21	532103.71	1169138.04	3
22	532101.25	1169138.10	3
23	532102.25	1169135.94	3
24	532091.87	1169126.57	3
25	532100.02	1169136.45	3
26	532094.01	1169125.93	3
27	532087.31	1169120.73	3
28	532090.66	1169124.93	3
29	532092.79	1169124.30	3
30	532088.95	1169119.47	3
31	532083.19	1169115.22	3
32	532084.18	1169113.11	3
33	532076.33	1169106.36	3
34	532081.94	1169113.60	3
35	532079.56	1169105.88	3
36	532073.89	1169103.52	3
37	532077.27	1169104.30	3
38	532075.49	1169102.22	3
39	532069.49	1169097.95	3
40	532072.18	1169098.03	3
41	532070.95	1169096.40	3
42	532070.03	1169095.11	3
43	532066.16	1169100.19	3
44	532066.56	1169097.43	3
45	532064.76	1169098.49	3
46	532062.15	1169094.94	3
47	532063.47	1169096.90	3
48	532058.35	1169089.66	3
49	532063.85	1169093.76	3
50	532058.80	1169086.75	3
51	532054.58	1169084.46	3
52	532057.18	1169087.99	3
53	532057.60	1169085.10	3
54	532056.22	1169083.24	3
55	532046.88	1169074.52	3
56	532049.19	1169074.18	3
57	532042.97	1169069.11	3
58	532047.99	1169072.53	3
59	532044.04	1169067.07	3
60	532041.65	1169063.84	3
61	532040.42	1169062.21	3
62	532037.88	1169058.92	3
63	532028.28	1169050.21	3
64	532035.62	1169059.40	3
65	532031.12	1169050.48	3
66	532025.82	1169046.93	3
67	532027.11	1169048.54	3
68	532029.95	1169048.80	3
69	532027.40	1169045.61	3
70	532022.79	1169043.45	3
71	532024.39	1169042.15	3
72	532016.44	1169035.21	3
73	532018.70	1169034.79	3
74	532014.34	1169032.85	3
75	532017.41	1169033.20	3
76	532015.25	1169030.79	3
77	532010.16	1169027.47	3
78	532013.05	1169031.28	3
79	532011.82	1169026.25	3
80	532007.24	1169023.40	3
81	532009.48	1169022.98	3
82	532003.20	1169018.51	3
83	532008.23	1169021.37	3
84	532004.76	1169017.17	3
85	532001.18	1169016.24	3
86	532002.74	1169014.90	3
87	531997.39	1169011.76	3
88	531998.24	1169009.56	3
89	531995.56	1169009.16	3
90	531996.16	1169010.12	3
91	531997.46	1169008.30	3
92	531994.88	1169006.86	3
93	531996.72	1169005.86	3
94	531989.90	1169001.00	3
95	531991.44	1168999.62	3
96	531986.32	1168997.26	3

Seznam souřadnic (S-JTSK)			
Číslo bodu	Souřadnice pro Y	Souřadnice pro X	Kód kv.
97	531987.74	1168995.76	3
98	531983.10	1168994.49	3
99	531984.52	1168992.99	3
100	531978.99	1168990.19	3
101	531979.80	1168988.06	3
102	531973.55	1168984.01	3
103	531977.59	1168988.68	3
104	531975.54	1168983.18	6
105	531970.69	1168980.27	3
106	531969.49	1168977.69	3
107	531972.17	1168978.61	3
108	532118.37	1169159.52	3
109	532118.62	1169161.58	3
110	532119.21	1169161.62	3
111	532118.82	1169159.04	3
112	532120.18	1169160.58	3
113	532120.54	1169157.81	3
114	532121.72	1169159.47	3
115	532101.29	1169158.98	3
116	532099.99	1169157.42	3
117	532100.38	1169159.78	3
118	532099.04	1169158.24	3
119	532108.92	1169142.97	3
120	532110.05	1169144.66	3
121	532100.46	1169138.82	3
122	532099.20	1169137.20	3
123	532098.06	1169140.39	3
124	532096.90	1169138.71	3
125	532091.13	1169145.33	3
126	532089.79	1169143.77	3
127	532089.89	1169146.60	3
128	532088.63	1169144.98	3
129	532094.47	1169125.59	3
130	532093.27	1169123.95	3
131	532088.98	1169128.95	3
132	532087.48	1169127.55	3
133	532084.62	1169135.07	3
134	532083.16	1169133.61	3
135	532077.83	1169139.99	6
136	532076.60	1169138.36	6
137	532080.62	1169117.10	3
138	532079.44	1169115.44	3
139	532071.23	1169123.57	3
140	532070.05	1169121.91	3
141	532077.79	1169103.89	6
142	532079.11	1169105.44	3
143	532071.50	1169095.97	3
144	532072.77	1169097.57	3
145	532056.04	1169101.96	3
146	532057.27	1169103.59	3
147	532050.40	1169095.56	3
148	532049.18	1169093.92	3
149	532061.00	1169082.55	6
150	532062.25	1169084.16	6
151	532050.75	1169073.20	3
152	532049.52	1169071.57	3
153	532034.25	1169073.23	3
154	532035.48	1169074.85	3
155	532042.91	1169063.01	3
156	532041.79	1169061.31	3
157	532029.21	1169064.42	3
158	532028.14	1169065.17	3
159	532029.37	1169066.80	3
160	532030.43	1169066.06	3
161	532036.88	1169061.00	3
162	532032.59	1169049.41	3
163	532031.35	1169047.79	3
164	532022.03	1169054.91	3
165	532020.77	1169053.31	3
166	532021.01	1169055.76	6
167	532019.77	1169054.14	6
168	532020.28	1169033.69	3
169	532019.12	1169032.01	3
170	532010.00	1169036.40	3
171	532008.86	1169034.70	3
172	532008.96	1169036.96	3
173	532007.90	1169035.22	3
174	532003.94	1169040.31	3
175	532003.06	1169038.45	3
176	532002.84	1169040.65	6
177	532001.52	1169038.91	6
178	532010.95	1169021.88	3
179	532009.66	1169020.30	3
180	531992.70	1169015.98	3
181	531991.36	1169014.44	3
182	531986.91	1169020.94	3
183	531985.59	1169019.40	3
184	531973.27	1168996.79	3
185	531971.78	1168995.39	3
186	531971.17	1168996.46	3
187	531973.31	1168998.00	3
188	531971.27	1168998.08	3
189	531972.45	1168979.17	3
190	532039.33	1169064.16	3
191	532041.77	1169067.45	3
192	532037.51	1169073.24	3
193	532036.25	1169071.62	3
194	532065.14	1169095.70	3
195	532058.34	1169084.54	3
196	532059.56	1169086.16	3

Seznam souřadnic (S-JTSK)			
Číslo bodu	Souřadnice pro Y	Souřadnice pro X	Kód kv.
197	532078.44	1169109.09	6
198	532080.15	1169107.93	6
199	532082.09	1169116.02	3
200	532080.88	1169114.38	3
201	532088.46	1169122.16	3
202	532090.13	1169120.95	3
203	532106.05	1169148.09	3
204	532099.43	1169139.49	3
205	532098.18	1169137.87	3
206	532090.63	1169127.59	3
207	532089.42	1169125.94	3
208	532108.56	1169150.66	3
209	532099.46	1169135.78	3
210	532101.34	1169134.83	3
211	531990.30	1169018.04	6
212	531988.97	1169016.49	6
213	532007.23	1169038.11	6
214	532005.92	1169036.54	6
215	532050.90	1169095.19	3
216	532049.67	1169093.56	3
217	532072.01	1169123.03	6
218	532070.78	1169121.41	6
219	532082.34	1169136.72	6
220	532081.12	1169135.09	6
221	531972.78	1168998.02	3
222	532068.77	1169098.43	3
223	532067.52	1169096.79	3
224	532070.93	1169099.77	3
225	532072.60	1169098.56	3
226	532032.17	1169049.72	3
227	532031.03	1169048.03	3
228	532093.94	1169129.08	6
229	532095.68	1169127.95	6
230	532042.29	1169063.42	3
231	532041.04	1169061.80	3
232	532050.09	1169073.82	3
233	532048.85	1169071.99	3

LIST 2



LIST 3

