

PROTOKOL

o předání a převzetí služebního dopravního prostředku

Předávající: ČR - Krajské ředitelství policie Karlovarského kraje

Příjemce: Obec Lutopecný, čp. 1, 767 01 Kroměříž

Typ: Volkswagen Transporter 2,0 / 85 kW

Evidenční číslo: 

Registrační značka: 

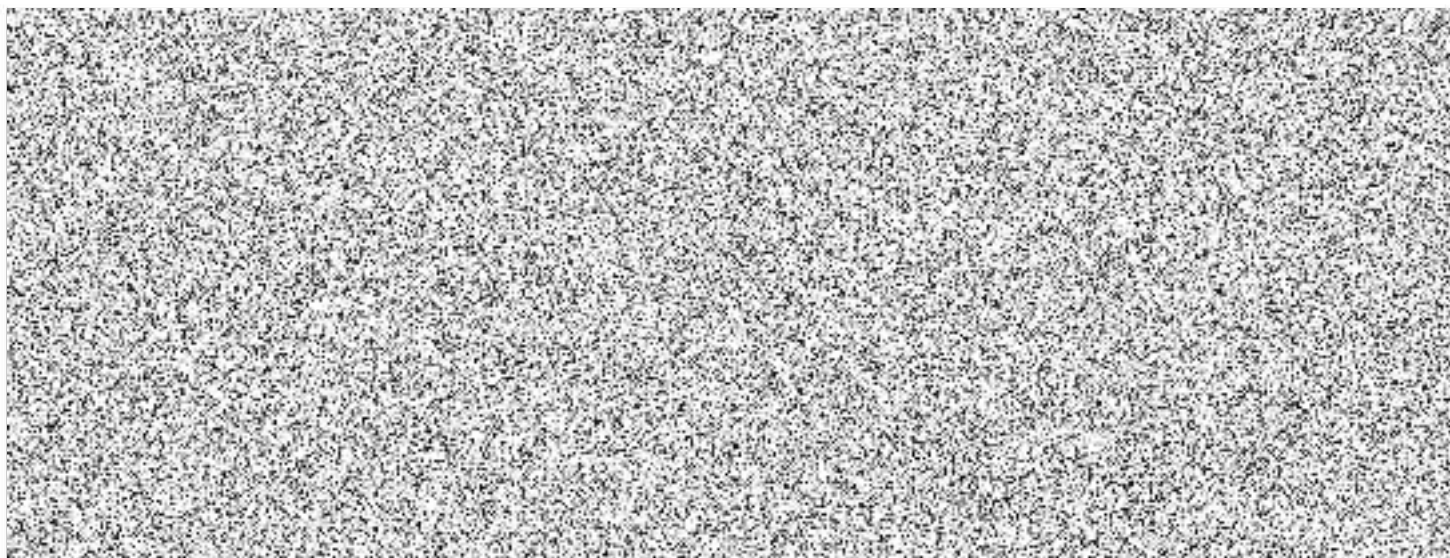
VIN: 

ujeté km: 

Technický stav: Motor a převodovka původní, funkční, nepřesné řazení, koroze výfukového potrubí, nepravidelný chod, koroze karoserie, podběhů, spodních hran dveří, škrábance v laku, matný lak. Otvory ve střeše, přední masce, předním nárazníku a přístrojové desce po demontáži policejního vybavení. Koroze brzdových komponentů. Provozní opotřebení, stav odpovídá stáří vozidla a počtu ujetých kilometrů.

Předávané doklady:

S vozidlem předáno: Základní výbava (zvedák, klíč na kola, lékárnička, výstražný trojúhelník, 2 x klíček od zapalování).



Ověřovací doložka

Převod dokumentu z analogové do digitální podoby podle § 69a z. č. 499/2004 Sb.

Subjekt, který převod dokumentu provedl:

POLICIE ČESKÉ REPUBLIKY
Krajské ředitelství policie Karlovarského kraje
automobilní oddělení
Dobrovského 1935
Dolní Rychnov

Datum vyhotovení:

24.6.2022 11:17:21

Jméno a příjmení osoby, která převod dokumentu provedla:



Viditelný (zajišťovací) prvek:

Počet listů převáděného dokumentu:

1