

Hasičský záchranný sbor Moravskoslezského kraje				
EVIDENCE SMLUV				
HMSK	SML	poř. číslo	rok	dobu plnění
Ev. číslo v SSD				

Dodatek č. 5
ke smlouvě o sběru a svozu odpadu č. 213/2010 uzavřené
 mezi těmito smluvními stranami:

Objednatel: Česká republika - Hasičský záchranný sbor Moravskoslezského kraje

Se sídlem: Výškovická 40, 700 30 Ostrava - Zábřeh

IČO: 70884561

DIČ: CZ70884561 (není plátce DPH)

IČP: 7088456126

HS č.: 213/2010

Bankovní spojení: ČNB Ostrava, č. účtu: 1933881/0710

Zastoupen: plk. Ing. Radimem Kuchařem, ředitelem HZS Moravskoslezského kraje

Kontaktní osoba za objednatele: [REDAKCE]

(dále jen „objednatel“)

a

Zhotovitel: Technické služby města Nového Jičína, příspěvková organizace

Obchodní zkratka: TSM Nového Jičína

Se sídlem: Suvorovova 909/114, 741 01 Nový Jičín

IČO: 00417688

DIČ: CZ00417688

IČZ: CZT00127

Bankovní spojení: Komerční banka, a.s., Nový Jičín

Č. účtu: 16037801/100

Zastoupen: [REDAKCE]

Kontaktní osoba za zhotovitele: [REDAKCE]

(dále jen „zhotovitel“)

I.

1. Smluvní strany uzavřely dne 16.03.2010 smlouvu o sběru a svozu odpadu č. 213/2010 (ev. č. objednatele 57/2010), ve znění dodatku č. 1 - 4, jejímž předmětem je pravidelný svoz a zajištění uložení odpadů ze stanoviště Zborovská 5, Nový Jičín (dále jen „Smlouva“).
2. Smluvní strany uzavírají tento dodatek z důvodu povinnosti třídění odpadu dochází k následujícím změnám odpadů:
 - z popelových nádob 110 litrů a kontejnerů 1 100 litrů na **směsný komunální odpad** kategorie O – 20 03 01
 - z kontejnerů 1 100 litrů na **papír a lepenku** kategorie O – 20 01 01
 - z kontejnerů 1 100 litrů na **sklo** kategorie O – 20 01 02
 - z kontejnerů 1 100 litrů na **plasty** kategorie O – 20 01 39
3. Dále se smluvní strany dohodly na snížení intervalu svozu u 1 kontejneru SKO na 1x týdně (původně 2x týdně, rozšíření svozu SO o 1x kontejner na papír 1 100 litrů 2x

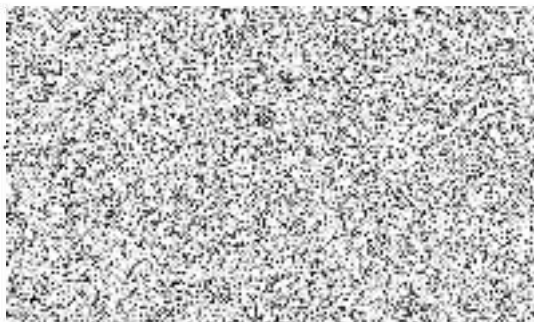
měsíčně a vlastní popelnice na sklo 240 litrů – vývoz dle potřeby. Počet a druh nádob je tedy tento: 1x 1 100 litrů na papír (2x M) a 1x 240 litrů vlastní na sklo.

4. V návaznosti na výše uvedené změny se mění také příloha č. 1 smlouvy - ceník, který tvoří přílohu k tomuto dodatku.

II.

1. Ostatní ujednání Smlouvy zůstávají nadále v platnosti.
2. Smluvní strany prohlašují, že si dodatek č. 5 řádně přečetly a s tímto souhlasí, což stvrzují svými podpisy.
3. Tento dodatek podléhá povinnosti uveřejnění v registru smluv podle zákona č. 340/2015 Sb., o zvláštních podmínkách účinnosti některých smluv, uveřejňování těchto smluv a o registru smluv (zákon o registru smluv), ve znění pozdějších předpisů, přičemž smluvní strany souhlasí s jeho uveřejněním v plném rozsahu. Uveřejnění tohoto dodatku a smlouvy v registru smluv zajistí objednatel.
4. Tento dodatek nabývá platnosti dnem jeho podpisu oběma smluvními stranami a účinnosti od 01.07.2022, nejdříve však dnem jeho uveřejnění v registru smluv.
5. Smluvní strany uzavírají tento dodatek v souladu s Nařízením Evropského parlamentu a Rady (EU) 2016/679 ze dne 27. dubna 2016 o ochraně fyzických osob v souvislosti se zpracováním osobních údajů a o volném pohybu těchto údajů a o zrušení směrnice 95/46/ES (obecné nařízení o ochraně osobních údajů). Osobní údaje uvedené v tomto dodatku budou použity pouze pro účely plnění tohoto dodatku a smlouvy a při uveřejnění dodatku budou anonymizovány.
6. Tento dodatek je vyhotoven v elektronické podobě. Smluvní strana podepisující tento dodatek jako druhá v pořadí je povinna prokazatelně doručit podepsaný dodatek druhé smluvní straně.
7. Nedílnou součástí tohoto dodatku je příloha č. 1 – ceník.

Podpisy smluvních stran:



za objednatele
plk. Ing. Radim Kuchař
ředitel
HZS Moravskoslezského kraje



TECHNICKÉ
SLUŽBY MĚSTA
NOVÉHO JIČÍNA

**Technické služby města Nového Jičína,
příspěvková organizace
Suvorovova 909/114, 741 01 Nový Jičín, CZ**

Ceník za odvoz komunálního odpadu platný od 1. 1. 2022

Směsný komunální odpad (popelnice, kontejnery) – katalog. číslo 20 03 01:

(Podmínkou je uzavřená smlouva na pravidelný sběr a svoz odpadu.)

Popelnice 120 (110) litrů		cena bez DPH (Kč)
104 odvozů ročně (2x týdně)	měsíční platba	667,-
52 odvozů ročně (1x týdně)	"	367,-
26 odvozů ročně (1x 14 dnů)	"	220,-
12 odvozů ročně (1x měsíčně)	"	143,-

Kontejner 1 100 litrů		
104 odvozů ročně (2x týdně)	měsíční platba	2 047,-
52 odvozů ročně (1x týdně)	"	1 126,-
26 odvozů ročně (1x za 14 dnů)	"	675,-
12 odvozů ročně (1x měsíčně)	"	439,-
1 mimořádný vývoz mimo stanovený cyklus		461,-

Separovaný odpad (kontejnery, „zvony“) – katalog. číslo 20 01 01 (papír), 20 01 02 (sklo), 20 01 39 (plast):

(Podmínkou je uzavřená smlouva na pravidelný sběr a svoz odpadu.)

Odpadní nádoba 1 100 – 2 500 litrů		
52 odvozů ročně (1x týdně PLAST)	paušální měsíční platba	220,-
26 odvozů ročně (1x za 14 dnů PAPÍR)	"	220,-
12 odvozů ročně (1x měsíčně SKLO)	"	220,-

Odpadní nádoba 120 – 240 litrů (vlastní)		
52 odvozů ročně (1x týdně PLAST)	paušální měsíční platba	110,-
26 odvozů ročně (1x za 14 dnů PAPÍR)	"	110,-
12 odvozů ročně (1x měsíčně SKLO)	"	110,-

Po dohodě se smluvním partnerem lze stanovit nižší frekvenci vývozů.

K uvedeným cenám bude účtována DPH ve výši dle platné legislativy.

Technické služby města Nového Jičína

příspěvková organizace

Suvorovova 909/114

741 01 Nový Jičín

