

## Krycí list rozpočtu

Číslo zakázky	Zakázka	<b>Zateplení části budovy výměna svítidel OOP Chodov, Staroměstská 18, Chodov</b>	
Komentář			
Popis verze			
Komentář verze			
Adresa	Staroměstská 18, Chodov	Datum zahájení	
Rok	2021	Datum dokončení	
Typ Firmy	Název	Kontaktní osoba	Telefon
Význam (funkce)	Jméno		
Rozpočtář			

### REKAPITULACE

Kód stavebního objektu	Popis objektu	Cena
SO_01	Zateplení obvodového pláště a střechy a výměna svítidel	3 418 997,09
VRN		106 863,99

Celkem (bez DPH)	3 418 997,09
DPH	717 989,39
<b>Celkem (včetně DPH)</b>	<b>4 136 986,48</b>

Za zhotovitele: ELESTA Loket s.r.o.

Jméno

Datum : 31.3.2022

Podpis:

Za objednatele

Jméno :

Datum :

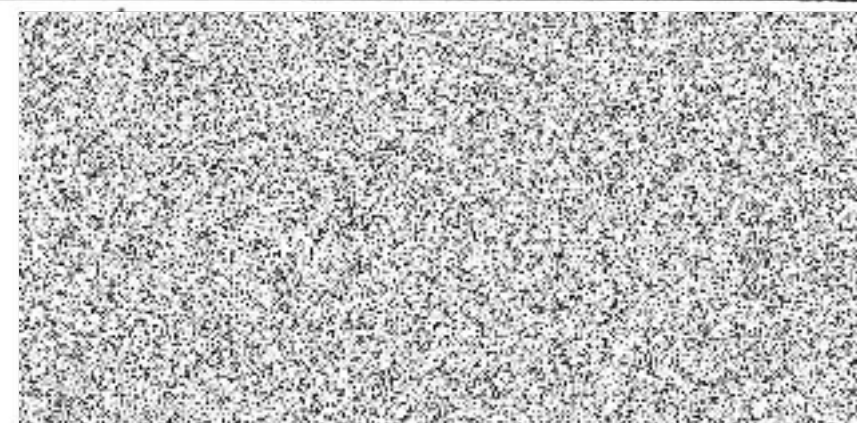
Podpis :



Zakázka:

Zateplení části budovy výměna svítidel OOP Chodov, Staroměstská 18, Chodov

Popis	Cena	DPH	Cena s DPH
<b>SO_01: Zateplení obvodového pláště, rekonstrukce střešního pláště, okapový chodníček, ostatní SÚ</b>	<b>3 418 997,09</b>	<b>717 989,39</b>	<b>4 136 986,48</b>
001: Zemní práce	43 463,20	9 127,27	52 590,47
005: Komunikace	11 235,00	2 359,35	13 594,35
006: Úpravy povrchu a vyzdívky	1 508 345,33	316 752,52	1 825 097,85
009: Ostatní konstrukce a práce	274 931,36	57 735,59	332 666,95
020: Slaboproud	2 981,00	626,01	3 607,01
021: Silnoproud vč. nákladů na výměnu svítidel	1 134 996,00	238 349,16	1 373 345,16
099: Přesun hmot HSV	128 598,23	27 005,63	155 603,86
711: Izolace proti vodě	59 503,60	12 495,76	71 999,36
766: Konstrukce truhlářské	53 917,08	11 322,59	65 239,67
767: Konstrukce zámečnické	35 938,30	7 547,04	43 485,34
783: Nátěry	7 476,00	1 569,96	9 045,96
Přípomoc a doplnění měřidla TUV	50 748,00	10 657,08	61 405,08
Ostatní náklady	106 863,99	22 441,44	129 305,43
<b>Celkem (bez DPH)</b>	<b>3 418 997,09</b>		
<b>DPH</b>		<b>717 989,39</b>	
<b>Celkem (včetně DPH)</b>			<b>4 136 986,48</b>
<b>Uznatelné – zateplení</b>	<b>1 951 395,57</b>		
<b>Uznatelné – výměna svítidel</b>		<b>0,00</b>	
<b>Uznatelné bez DPH celkem(způsobilé)</b>	<b>1 951 395,57</b>		
<b>Neuznatelné bez DPH (nezpůsobilé)</b>	<b>1 467 601,52</b>		





Zakázka:

## Zateplení části budovy výměna svítidel OOP Chodov, Staroměstská 18, Chodov

Poř.	Typ	Kód	Popis	MJ	Výměra	Jedn. cena	Cena	Cen. soustava
<b>SO_01: Zateplení obvodového pláště, rekonstrukce střešního pláště, okapový chodníček, ostatní SÚ</b>							<b>3 418 997,09</b>	
<b>001: Zemní práce</b>							<b>43 463,20</b>	
1.	SP	132212101/00	Hloubení rýh š do 600 mm ručním nebo pneum nářadím v soudržných horninách tř. 3 - pro zateplení spodní stavby <i>Plný popis: Hloubení zapažených i nezapažených rýh šířky do 600 mm ručním nebo pneumatickým nářadím</i>	m3	24,0			
2.	SP	132212109/00	Příplatek za lepivost u hloubení rýh š do 600 mm ručním nebo pneum nářadím v hornině tř. 3 <i>Plný popis: Hloubení zapažených i nezapažených rýh šířky do 600 mm ručním nebo pneumatickým nářadím</i>	m3	24,0			
3.	SP	161101101/00	Svislé přemístění výkopku z horniny tř. 1 až 4 hl výkopu do 2,5 m <i>Plný popis: Svislé přemístění výkopku</i>	m3	24,0			
4.	SP	167101102/00	Nakládání výkopku z hornin tř. 1 až 4 přes 100 m3 <i>Plný popis: Nakládání, skládání a překládání neulehlého výkopku nebo sypaniny</i>	m3	24,0			
5.	SP	162701105/00	Vodorovné přemístění do 10000 m výkopku/sypaniny z horniny tř. 1 až 4 <i>Plný popis: Vodorovné přemístění výkopku nebo sypaniny po suchu</i>	m3	2,88			
6.	SP	162701109/00	Příplatek k vodorovnému přemístění výkopku/sypaniny z horniny tř. 1 až 4 ZKD 1000 m přes 10000 m <i>Plný popis: Vodorovné přemístění výkopku nebo sypaniny po suchu</i>	m3	2,88			
7.	SP	171201201/00	Uložení sypaniny na skládky <i>Plný popis: Uložení sypaniny</i>	m3	2,88			
8.	SP	171201211/00	Poplatek za uložení odpadu ze sypaniny na skládce (skládkovné) <i>Plný popis: Uložení sypaniny</i>	t	38,0			
9.	H	58337303	Lomové výsivky frakce 0-8	t	31,0			
<b>005: Komunikace</b>							<b>11 235,00</b>	
1.	SP	564861111/00	Podklad ze štěrkodrtě ŠD tl 200 mm <i>Plný popis: Podklad ze štěrkodrti ŠD</i>	m2	15,0			
2.	SP	596811120/00	Kladení betonové dlažby komunikací pro pěší do lože z kameniva vel do 0,09 m2 plochy do 50 m2 <i>Plný popis: Kladení dlažby z betonových nebo kameninových dlaždic komunikací pro pěší</i>	m2	15,0			
3.	H	943Sf2091-14	Plošná dlažba HLADKÁ, povrch hladký - délka 500 mm, šířka 500 mm, výška 50 mm, přírodní <i>Plný popis:</i>	m2	15,0			
<b>006: Úpravy povrchu a vyzdívky</b>							<b>1 508 345,33</b>	
1.	SP	619995001/00	Začištění omítek kolem oken, dveří, podlah nebo obkladů	m	134,9			

Poř.	Typ	Kód	Popis	MJ	Výměra	Jedn. cena	Cena	Cen. soustava
<i>Plný popis:</i>								
2.	SP	629995101/00	Očištění vnějších ploch tlakovou vodou <i>Plný popis: Očištění vnějších ploch tlakovou vodou</i>	m2	399,8			
3.	SP	622135001/00	Vyrovnání podkladu vnějších stěn maltou vápenocementovou tl do 10 mm - <i>Plný popis: Vyrovnání nerovností podkladu vnějších omítaných ploch</i>	m2	399,8			
4.	SP	622135091/00	Příplatek k vyrovnání vnějších stěn maltou vápenocementovou za každých dalších 5 mm tl <i>Plný popis: Vyrovnání nerovností podkladu vnějších omítaných ploch</i>	m2	399,8			
5.	SP	622131121/00	Penetrace akrylát-silikon vnějších stěn nanášená ručně <i>Plný popis: Podkladní a spojovací vrstva vnějších omítaných ploch</i>	m2	399,8			
6.	SP	629135102/00	Vyrovnávací vrstva pod klempířské prvky z MC š do 300 mm <i>Plný popis: Vyrovnávací vrstva z cementové malty pod klempířskými prvky</i>	m	28,55			
7.	SP	622211031/00	Montáž kontaktního zateplení vnějších stěn z polystyrénových desek tl do 180 mm - FASÁDA <i>Plný popis: Montáž kontaktního zateplení</i>	m2	441,64			
8.	H	219Kn7144-11	EPS 70F - tloušťka 180 mm, balení 1 m2, R 3,65 m2K/W, balení 2 ks <i>Plný popis:</i>	m2	441,64			
9.	SP	622212051/00	Montáž kontaktního zateplení vnějšího ostění hl. špalety do 400 mm z polystyrenu tl do 40 mm <i>Plný popis: Montáž kontaktního zateplení vnějšího ostění, nadpraží nebo parapetu</i>	m	75,78			
10.	H	219Kn7144-03	EPS 70F - tloušťka 30 mm, balení 8 m2, R 0,75 m2K/W, balení 16 ks <i>Plný popis:</i>	m2	75,78			
11.	SP	622211021/00	Montáž kontaktního zateplení vnějších stěn z desek EPS tl do 140 mm - SOKLOVÁ ČÁST OBJEKTU <i>Plný popis: Montáž kontaktního zateplení</i>	m2	58,0			
12.	H	190Kn7004-06	EPS Perimetr - tloušťka 140 mm, rozměry 1250x600 mm, balení 3 m2, R 3,00 m2K/W, balení 4 ks - součinitel tepelné vodivosti = 0,036 W/mK <i>Plný popis: Montáž kontaktního zateplení</i>	m2	58,0			
13.	H		Tepelná izolace - tloušťka 400 mm, rozměry 2400x1200 mm, balení 2,88 m2, - součinitel tepelné vodivosti = 0,033 W/mK <i>Plný popis: Montáž zateplení z minerální vaty</i>	m2	170,0			
14.	SP		Montáž zateplení půdy volně loženou vatou tl. Do 400mm <i>Plný popis: Montáž zateplení z minerální vaty</i>	m2	170,0			
15.	H		Tepelná izolace - tloušťka 200mm, rozměry 2400x1200 mm, balení 2,88 m2, - součinitel tepelné vodivosti = 0,033 W/mK <i>Plný popis: Montáž zateplení z minerální vaty</i>	m2	65,0			
16.	SP		Montáž zateplení vatou tl. Do 200mm <i>Plný popis: Montáž zateplení z minerální vaty</i>	m2	65,0			
17.	SP		Příplatek za šikmý strop SDK (kuchyňka )	m2	6,0			

Poř.	Typ	Kód	Popis	MJ	Výměra	Jedn. cena	Cena	Cen. soustava
18.	SP		Konstrukce podhledu SDK	m2	65,0			
19.	H		Sádrokartonová deska - tloušťka 12,5mm, rozměry 2000x1250 mm, balení 2,5 m2, - součinitel tepelné vodivosti = 0,21 W/mK <i>Plný popis: Montáž sádrokartonového podhledu v sestavě REI30a&lt;-b</i>	m2	65,0			
20.	SP	622252001/00	Montáž zakládacích soklových lišt kontaktního zateplení <i>Plný popis: Montáž lišt kontaktního zateplení</i>	m	30,0			
21.	H	415Hh4002-04	Soklový profil - pro fasádní desky tl. 180 mm**, délka 2,5 m, balení svazek =10 ks = 25 bm <i>Plný popis:</i>	bm	30,0			
22.	SP	622143004/00	Montáž omítkových samolepících začišťovacích profilů (APU lišt) <i>Plný popis: Montáž omítkových profilů</i>	m	100,39			
23.	H	415Hn6030-03	Okenní a dveřní přípojovací profil - délka 2,4 m, balení svazek 50 ks = 120 bm <i>Plný popis:</i>	bm	100,39			
24.	SP	622252002/00	Montáž ostatních lišt kontaktního zateplení <i>Plný popis: Montáž lišt kontaktního zateplení</i>	m	38,6			
25.	H	415Hh4006-01	Rohový profil ALU se síťovinou - délka 2,5 m, balení svazek 50 ks = 125 bm <i>Plný popis:</i>	bm	134,5			
26.	H	415Hn6014-01	Parapetní přípojovací profil - délka 2,0 m, balení svazek 100 ks = 200 bm <i>Plný popis:</i>	bm	28,55			
27.	H	415Hn6012-01	Okapnička PVC se síťovinou - délka 2,5 m, balení svazek 25 ks = 62,5 bm <i>Plný popis:</i>	bm	29,55			
28.	SP	622511111/00	Tenkovrstvá akrylátová mozaiková střednězrná omítka včetně penetrace vnějších stěn - odstíny barev musí schválit investor před jejich objednáním <i>Plný popis: Omítka tenkovrstvá akrylátová vnějších ploch</i>	m2	441,64			
29.	SP	622531011/00	Tenkovrstvá silikonová zrnitá omítka tl. 1,5 mm včetně penetrace vnějších stěn - odstíny barev musí schválit investor před jejich objednáním <i>Plný popis: Omítka tenkovrstvá silikonová vnějších ploch</i>	m2	58,0			
32.	SP		Dodávka + montáž parozábrany <i>Plný popis:</i>	m2	235,0			

**009: Ostatní konstrukce a práce**

**274 931,36**

1.	SP	941211112/00	Montáž lešení řadového rámového lehkého zatížení do 200 kg/m2 š do 0,9 m v do 25 m <i>Plný popis: Montáž lešení řadového rámového lehkého pracovního s podlahami</i>	m2	780,0			
2.	SP	941211211/00	Příplatek k lešení řadovému rámovému lehkému š 0,9 m v do 25 m za první a ZKD den použití <i>Plný popis: Montáž lešení řadového rámového lehkého pracovního s podlahami</i>	m2	16 950,0			
3.	SP	941211812/00	Demontáž lešení řadového rámového lehkého zatížení do 200 kg/m2 š do 0,9 m v do 25 m <i>Plný popis: Demontáž lešení řadového rámového lehkého pracovního</i>	m2	780,0			

Poř.	Typ	Kód	Popis	MJ	Výměra	Jedn. cena	Cena	Cen. soustava
4.	SP	944511111/00	Montáž ochranné sítě z textilie z umělých vláken <i>Plný popis: Montáž ochranné sítě</i>	m2	780,0			
5.	SP	944511211/00	Příplatek k ochranné síti za první a ZKD den použití <i>Plný popis: Montáž ochranné sítě</i>	m2	780,0			
6.	SP	944511811/00	Demontáž ochranné sítě z textilie z umělých vláken <i>Plný popis: Demontáž ochranné sítě</i>	m2	780,0			
7.	SP		Ochrana střechy přístavby ( geotextilií, montáž OSB desek, roznášecí trámký) mt demotáž likvidace <i>Plný popis: Výstavba lešení</i>	m2	52,0			
8.	SP		Dřevoštěpková deska OSB, 18x2500x625 – podlaha lávky, stojiny nosníků, ochrana střechy <i>Plný popis:</i>	m2	94,0			
9.	SP		Ochranná GEOTEXTILIE, šíře 2m <i>Plný popis:</i>	m2	52,0			
10.	SP		Střešní lať 60/40 <i>Plný popis: Montáž revizní lávky</i>	m	368,0			
11.	SP		Montáž revizní lávky nad izolací v půdním prostoru nad izolací <i>Plný popis:</i>	m2	15,0			
12.	SP		Doasfaltování v místech stávajícího asfaltu <i>Plný popis:</i>	m2	22,5			
13.	SP	978015351/00	Otlučení vnější vápenné nebo vápenocementové vnější omítky stupně členitosti 1 a 2 rozsahu do 10% <i>Plný popis: Otlučení vápenných nebo vápenocementových omítek vnějších ploch</i>	m2	44,0			
17.	SP	009-R1	Ostatní demontáže a zpětné montáže drobných prvků v ploše fasády - cedule č.p., ulice, ocel. konzole, držáky satelitních antén <i>Plný popis:</i>	hod	12,0			
18.	SP	916331111/00	Osazení zahradního obrubníku betonového do lože z betonu s boční opěrou <i>Plný popis: Osazení zahradního obrubníku betonového</i>	m	9,0			
16.	SP	916991121/00	Lože pod obrubníky, krajníky nebo obruby z dlažebních kostek z betonu prostého <i>Plný popis: Lože pod obrubníky, krajníky nebo obruby z dlažebních kostek</i>	m3	0,81			
17.	H	943Ff200407	Zahradní obrubník, povrch hladký, délka 500 mm, šířka 50 mm, výška 200 mm, přírodní <i>Plný popis:</i>	ks	18,0			
18.	SP	010-R02	Dodávka, osazení a povrchová úprava budky pro rorýse	kpl	1,0			
<b>Slaboproud</b>								
17.	MP		Montážní deska pro kamery <i>Plný popis:</i>	ks	1,0			
18.	MP		Uložení kabeláže v chráničkách do nové izolace <i>Plný popis:</i>	soubor	1,0			



Poř.	Typ	Kód	Popis	MJ	Výměra	Jedn. cena	Cena	Cen. soustava
<b>021: Silnoproud vč. nákladů na výměnu svítidel</b>							<b>1 134 996,00</b>	
1.	MP	210220001/00	Demontáž uzem. vedení vodičů FeZn pomocí svorek na povrchu drátem nebo lanem do 10 mm	m	15,0			
<i>Plný popis:</i>								
2.	MP	210220002/00	Dodávka a montáž uzemňovacích vedení vodičů FeZn pomocí svorek na povrchu drátem nebo lanem do 10 mm / mtž. nového uzemňovacího vedení hromosvodu (vodič FeZn) vč. mtž. svorek spoj., odbočných,	m	15,0			
<i>Plný popis:</i>								
3.	MP	210220003/00	Revize uzemňovacího vedení	kpl	1,0			
<i>Plný popis:</i>								
4.	MP	210220004/00	SVÍTIDLO, venkovní svítidlo nad vstupy, dodávka a montáž vč. nerez. kot. prvků - včetně pohybového čidla	kus	1,0			
<i>Plný popis:</i>								
5.	MP		Odstranění stávajících nevyhovujících svítidel a likvidace svítidel	ks	203,0			
<i>Plný popis:</i>								
6.	MP		SVÍTIDLO, interiérové LED 9W, dodávka a montáž	kus	24,0			
<i>Plný popis:</i>								
7.	MP		SVÍTIDLO, interiérové LED 14W, dodávka a montáž	kus	3,0			
<i>Plný popis:</i>								
8.	MP		SVÍTIDLO, interiérové LED 19W, dodávka a montáž	kus	45,0			
<i>Plný popis:</i>								
9.	MP		SVÍTIDLO, interiérové LED 22W, dodávka a montáž	kus	8,0			
<i>Plný popis:</i>								
10.	MP		SVÍTIDLO, interiérové LED 24W, dodávka a montáž	kus	3,0			
<i>Plný popis:</i>								
11.	MP		SVÍTIDLO, interiérové LED 26W, dodávka a montáž	kus	89,0			
<i>Plný popis:</i>								
12.	MP		SVÍTIDLO, interiérové LED 27W, dodávka a montáž	kus	11,0			
<i>Plný popis:</i>								
13.	MP		SVÍTIDLO, interiérové LED 28W, dodávka a montáž	kus	17,0			
<i>Plný popis:</i>								
14.	MP		SVÍTIDLO, interiérové LED 41W, dodávka a montáž	kus	3,0			
<i>Plný popis:</i>								

Poř.	Typ	Ked	Popis	MJ	Výměra	Jedn. cena	Cena	Cen. soustava
15.	MP		úprava elektroinstalace a doplnění pro LED svítidla -pokročilý systém automatického ovládní-systém, který umožňuje automatickou detekci přítomnosti osob, stmívání s udržení konstantního světelného toku nebo konstantní osvětlenosti, s dynamickým nebo biodynamickým způsobem ovládní na základě úrovně denního osvětlení a splněny požadavky ČSN EN 12464-1 na udržovanou osvětlenost Em, maximální mezní hodnotu indexu oslnění podle URG, minimální rovnoměrnost osvětlení U0 a minimální indexy podání barev Ra.	kpl	1,0			

Plný popis:

#### 099: Přesun hmot HSV

128 598,23

1.	SP	99801800/00	Přesun hmot ruční pro budovy v do 12 m	t	41,11			
Plný popis: Přesun hmot pro budovy občanské výstavby, bydlení, výrobu a služby								
2.	SP	99701321/00	Vnitrostaveništní doprava sutí a vybouraných hmot pro budovy v do 12 m ručně - v cenách *3111 až *3217 jsou započteny i náklady na vodorovnou dopravu na vzdálenost do 50 m / svislou dopravu pro uvedenou výšku budovy, naložení na vodorovný dopravní prostředek pro odvoz - na skládku nebo meziskládku, náklady na rozhrnutí a urovnání sutí na dopravním prostředku	t	28,36			
Plný popis: Vnitrostaveništní doprava sutí a vybouraných hmot								
3.	SP	99700251/00	Vodorovné přemístění sutí a vybouraných hmot bez naložení ale se složením a urovnáním do 1 km	t	28,36			
Plný popis: Vodorovné přemístění sutí a vybouraných hmot								
4.	SP	99724151/00	Příplatek ZKD 1 km u vodorovného přemístění vybouraných hmot	t	286,3			
Plný popis: Doprava vybouraných hmot, konstrukcí nebo sutí								
5.	SP	99701383/00	Poplatek za uložení stavebního směsného odpadu na skládce (skládkovné)	t	28,36			
Plný popis: Poplatek za uložení stavebního odpadu na skládce (skládkovné)								

#### 711: Izolace proti vodě

59 503,60

1.	SP	71116130/00	Izolace proti zemní vlhkosti stěn foliemi nopovými pro běžné podmínky tl. 0,4 mm šířky 1,5 m	m2	30,0			
Plný popis: Izolace proti zemní vlhkosti nopovými foliemi								
2.	SP	71116138/00	Izolace proti zemní vlhkosti foliemi nopovými ukončené horní provětrávací lištou	m	30,0			
Plný popis: Izolace proti zemní vlhkosti nopovými foliemi								
3.	SP	71149127/00	Provedení izolace proti tlakové vodě svislé z textilií vrstva ochranná	m2	451,8			
Plný popis: Provedení izolace proti povrchové a podpovrchové tlakové vodě ostatní								
4.	H	190Ln601e-10	Ochranná textilie ze 100% polypropylenu - 300 g/m2 (role/100m2)	m2	451,8			
Plný popis:								
5.	SP	99871120/	Přesun hmot procentní pro izolace proti vodě, vlhkosti a plynům v objektech v do 6 m	%	3,05			
Plný popis: Přesun hmot pro izolace proti vodě, vlhkosti a plynům								

#### 766: Konstrukce truhlářské

53 917,08

Poř.	Typ	Kód	Popis	MJ	Výměra	Jedn. cena	Cena	Cen.soustava
13.	SP	766660411/00	Montáž vchodových dveří 1 křídlových bez nadsvětlíku do zdiva	kus	1,0			
<i>Plný popis:</i>								
14.	H	POZ-D01	Dveře plast., rozm.1000x2000 mm, O+V, izol. trojsklo, ování - před zahájením výroby je nutné otvor přeměřit !!! - podrobný popis viz projektová dokumentace	m2	2,0			
<i>Plný popis:</i>								
22.	SP	998766202	Přesun hmot procentní pro konstrukce truhlářské v objektech v do 12 m	%	1,08			
<i>Plný popis:</i>								
<b>767: Konstrukce zámečnické</b>							<b>35 938,30</b>	
1.	SP		DMT a zpětná montáž stávajících mříží, úprava kotevních prvků, obnova nátěru	kus	16,0			
<i>Plný popis:</i>								
2.	SP	998767201	Přesun hmot procentní pro zámečnické konstrukce v objektech v do 6 m	%	2,33			
<i>Plný popis: Přesun hmot pro zámečnické konstrukce</i>								
<b>783: Nátěry</b>							<b>7 476,00</b>	
1.	SP	783306805/00	Odstranění nátěru ze zámečnických konstrukcí opálením - OCEL. DVÍŘKA SKŘÍŇÍ EL. + PLYN, žebříky na střeše	m2	12,0			
<i>Plný popis: Odstranění nátěrů ze zámečnických konstrukcí</i>								
2.	SP	783301303/00	Demontáž zámečnických konstrukcí - např.špalety vrat aj..	m2	12,0			
<i>Plný popis: Příprava podkladu zámečnických konstrukcí před provedením nátěru</i>								
3.	SP	783301313/00	Odmaštění zámečnických konstrukcí ředidlovým odmašťovačem	m2	12,0			
<i>Plný popis: Příprava podkladu zámečnických konstrukcí před provedením nátěru</i>								
4.	SP	783301401/00	Ometení zámečnických konstrukcí	m2	12,0			
<i>Plný popis: Příprava podkladu zámečnických konstrukcí před provedením nátěru</i>								
5.	SP	783322101/00	Tmelení včetně přebroušení zámečnických konstrukcí disperzním tmelem	m2	12,0			
<i>Plný popis: 40</i>								
6.	SP	783314201/00	Základní antikorozní jednonásobný syntetický standardní nátěr zámečnických konstrukcí	m2	12,0			
<i>Plný popis: Základní antikorozní nátěr zámečnických konstrukcí</i>								
7.	SP	783315101/00	Mezinátěr jednonásobný syntetický standardní zámečnických konstrukcí	m2	12,0			
<i>Plný popis: Mezinátěr zámečnických konstrukcí</i>								
8.	SP	783317101/00	Krycí jednonásobný syntetický standardní nátěr zámečnických konstrukcí	m2	12,0			
<b>Přípomocce a doplnění měřidla TUV</b>							<b>50 748,00</b>	
1.	ON	043194001	Stavební přípomocce po výměně svítidel – posunutí vývodů, začištění,výmalba	kpl	1,0			
2.			Doplnění měřidla na TUV a cirkulaci pro možnost pravidelného odečtu spotřeby	kpl	1,0			
<b>Ostatní náklady</b>								
1.	ON	090001000	Sdružená sazba vedlejších rozpočtových nákladů (VRN)	%	3,0			

Poř.	Typ	Kód	Popis	MJ	Výměra	Jedn. cena	Cena	Cen. soustava
2.	ON		Geodetické zaměření skutečného stavu hotové stavby, včetně potvrzení o vložení do digitální technické mapy ve smyslu zákona č. 47/2020 Sb. v platném znění.	ks	1,0			