

<b>Objednávka č: 100 / 2022</b>	<b>Datum: 22. 6. 2022</b>
Dodavatel: VM STAV s.r.o. Pod Sychrovem I 709/33 110 00 Praha 10  IČO:28250613    DIČ: 28250613	Odběratel: Městská část Praha 9 Sokolovská 14/324 180 49 Praha 9  IČO:00063894    DIČ: CZ00063894  Zastoupená na základě plné moci Základní školou Litvínovská 600 Litvínovská 600 190 00 Praha 9 IČO: 61387568    DIČ: CZ61387568

Datum vystavení: **22. 6. 2022**

Termín dodání: 14 dní

Na základě Vaší nabídky z 15. 6. 2022 u Vás objednáme podle platných zákonných směrnic o odběru, dodávce zboží a službách, tyto dodávky:

#### **Oprava dešťových svodů – vč. dovedení TUV do 6 učeben**

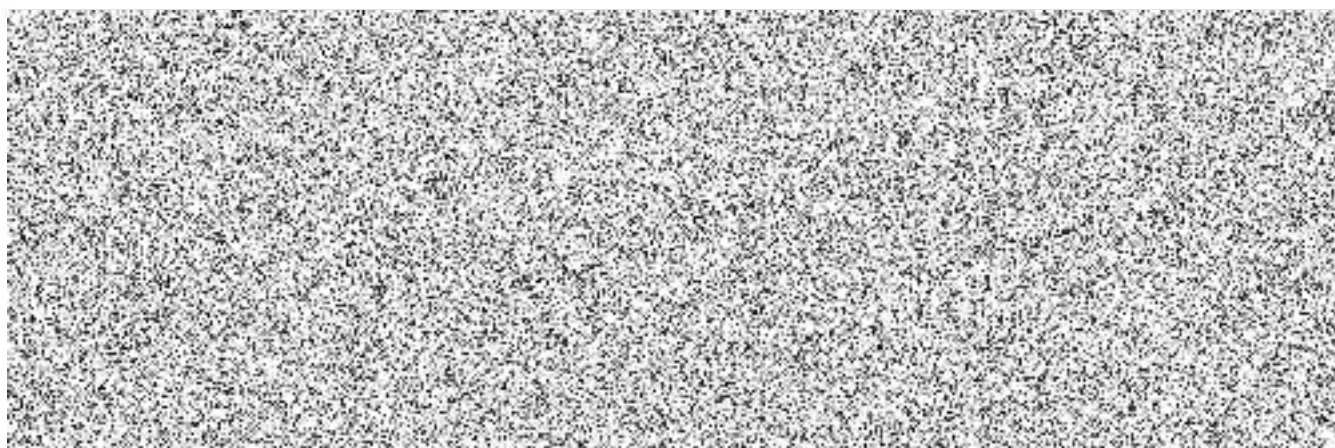
**V celkové ceně: 413. 157,- Kč bez DPH**

Fakturace proběhne po úspěšném předání dodávky objednateli na základě řádně vystavené faktury se 14 denní lhůtou splatnosti.

U plátce DPH bude faktura proplacena pouze v případě, že účet na ni uvedený bude zaregistrovaný u FÚ a zveřejněný.

Příjemce zdanitelného plnění uplatní institut zvláštního způsobu zajištění daně z přidané hodnoty ve smyslu § 109a zákona č. 235/2004 Sb., o dani z přidané hodnoty, v platném znění (dále jen ZDPH) ve sjednané lhůtě splatnosti v případě, že dodavatel bude ke dni uskutečnění zdanitelného plnění nespolehlivým plátcem daně podle §106a ZDPH popř. naplnění kritérií uvedených v §109 odst. 1 a 2 ZDPH.

Podpisem dodavatel potvrzuje akceptaci objednávky a souhlasí se zveřejněním objednávky v registru smluv, pokud objednávka zakládá povinnost zveřejnění.



**CN nabídka na provedení -Oprava dešťových svodů-vč. dovedení TUV do 6 učeben - Praha 9, Základní škola Litvínovská 600**

Pol.	Název	Jed.	Počet	Cena/J.	Název
<b>stavební práce</b>					
1	otlučení obkladů a dlažeb	m2	34	165	5 610,0
2	vysekání rozvodů kanalizace a vodovodu ve zdi	kpl	2	6103	12 206,0
3	zazdění potrubí vč. omítek a stěrky vyrovnávací pod obklad	kpl	2	14000	28 000,0
4	oprava podkladů pro dlažby a sterka	m2	34	369	9 020,0
5	přizdívky pro umyvadla kabinety	kpl	4	4160	12 546,0
6	obezdění stoupaček a konstrukcí	kpl	6	2450	14 700,0
7	omítka jádrová se stěrkou	m2	34	410	13 940,0
8	dodávka a montáž obkladů	m2	42	830	34 860,0
9	zazdívky prostupů/betonáž	kpl	6	1530	9 180,0
10	odvoz,přesun a likvidace suti a vybouraných materiálů	kpl	2	6105	12 210,0
11	vysekání patního kolene včetně prostupů	kpl	2	5420	10 840,0
12	příprava pro osazení zrcadel	kpl	6	1100	6 600,0
					<b>169 712,0</b>
<b>instalačerské práce - teplá a studená voda nová TUV</b>					
1	demontáž vodov.potrubí DN 20 /32mm vč. izolace	bm	42	142	5 964,00
2	montáž potrubí mat. PPR DN 20-25 mm	kpl	6	7645	45 870,00
3	izolace potrubí mater. Armstrong	bm	67	64	4 288,00
4	vyvedení výústek JS 1/2"	ks	12	387	4 644,00
5	napojení potrubí na hlavní ležaté rozvody vč.uzávěrů	kpl	6	4108	24 648,00
6	osazení dvířek pro uzávěry 30x30	ks	6	610	3 660,00
7	provedení tlakové zkoušky vodov. potrubí	ks	3	1100	3 300,00
8	přikotvení potrubí	ks	42	102	4 284
9	vypuštění hl. řádu a osazení uzávěrů vč.zpátečky	kpl	1	2889	2 889
					<b>99 547,00</b>
<b>elektro práce</b>					
1	napojení do stávající rozvodnice	ks	2	386	772,0
2	rozvod nn v nových konstrukcích	kpl	3	720	2 160,0
					<b>2 932,0</b>
<b>zařizovací předměty vč. montáže a pom. materiálů</b>					
1	umyvadlo 50-60 cm standart	ks	6	1479	8 874,0
2	rohový ventil	ks	12	322	3 864,0
3	baterie stojánková umyvadlová	ks	6	2145	12 870,0
4	zrcadlo nad umyvadla	ks	6	2105	12 630,0
					<b>38 238,0</b>
<b>10 malířské a lakýrnické práce</b>					
1	nátěr soklu omyvatelný s podkladní stěrkou	kpl	6	2668	16 008,0
2	vymalování dotčených prostor Primalex Plus	m2	136	42	5 712,0
3	opravy prasklin, škrábání, opravy, stěrka	kpl	1	5522	5 522,0
4	lešení přenosné s pronájmem a přesunem	kpl	1	8789	8 789,0
					<b>36 031,0</b>
<b>stoupačky , rozvody sociální zařízení</b>					
1	demontáž litinového kanalizačního potrubí Js 40-70	bm	6	310	1 860,0
2	demontáž litinového kanalizačního potrubí Js 125-150	bm	26	540	14 040,0
3	demont. Zařizovac.předmětů umyvadlo nebo WC	ks	9	245	2 205,0
4	montáž kanalizačního potrubí KG/HT 110	bm	32	465	14 880,0
5	montáž kanalizačního potrubí HT DN 40 - 50	bm	28	286	8 008,0
6	montáž kanalizačního potrubí HT 70	bm	6	330	1 980,0
7	pročistění a proplach stáv. Kanalizace	kpl	1	2400	2 400,0
8	vyvedení výústek do DN 50	ks	6	242	1 452,0
9	vyvedení výústek do DN 110	ks	2	442	884,0
10	propojení potrubí na stávající DN 50 a 110	ks	6	400	3 200,0
11	provedení tlakové zkoušky kanal. Potrubí	kpl	1	900	900,0
12	osazení a dodávka přívzdušnění	ks	2	699	1 398,0
					<b>53 207,0</b>
1	přesun hmot	kpl	1	9640	9 640,0
2	režijní náklady	kpl	1	3850	3 850,0
					<b>13 490,0</b>
<b>Celkem</b>					<b>413 157,0</b>
<b>dph 21%</b>					<b>86 763,0</b>
<b>Celkem vč.dph</b>					<b>499 920,0</b>

**ZÁKLADNÍ ŠKOLA  
LITVÍNOVSKÁ 600**