

Souhrnná objednávka č. 3 dle rámcové smlouvy MV-50113-150/VZ-2015

uzavřené s dodavatelem, RICOH Czech Republic s.r.o., Jihlavská 1558/21, 140 00 Praha 4, IČO 48117820, DIČ CZ48117820,

ID datové schránky : kydsbry

Číslo jednací: KRPB-65076-3/ČJ-2022-0500NE-VZ

a) Identifikace objednatele:**Objednatel:**

Krajské ředitelství policie Královéhradeckého kraje

Sídlo:

Ulrichovo náměstí 810, 50101 Hradec Králové

IČO:

75151545

DIČ:

CZ75151545

Bankovní spojení:

Česká národní banka, pobočka Hradec Králové, č.ú. :23235881/0710

Zastoupená:

plk. Mgr. Miloslavem Kaplanem, náměstkem ředitele krajského ředitelství pro vnější službu

Kontaktní osoba:**email, tel****Kontaktní osoba za fakturaci:****email, tel****b) Specifikace objednávky:**Tato Souhrnná objednávka č. 3 je určena k náhradě **Souhrnné objednávky č. 1 a č. 2 a případných dodatků**, která na základě vzájemné dohody mezi RICOH Czech Republic s.r.o. a Krajským ředitelstvím policie Královéhradeckého kraje ukončí platnost k 30.6.2021.

Touto Souhrnnou objednávkou č. 3 bude od 1.7.2022 doba poskytování tiskových služeb prodloužena o další 4 měsíce do 31.10.2022.

c) Rozsah/množství objednaných služeb

Tisková zařízení:

Označení dle RS	Typ zařízení	Identifikační terminál - KS	Počet ks	Stránek čb	Cena za stránku	Stránek bar	Cena za stránku	Cena celkem	Cena celkem v Kč s DPH
TA4Č	KYOCERA P2040	X	32	200	0,535 Kč	x	x	13 696,00 Kč	16 572,16 Kč
TA4B	KYOCERA P6130	X		200	0,643 Kč	200	1,607 Kč	- Kč	- Kč
MFZA4Č	KYOCERA M3040			1 000	0,578 Kč	x	x	- Kč	- Kč
MFZA4B	RICOH MP C307SPF		142	700	0,546 Kč	800	1,178 Kč	752 372,80 Kč	910 371,09 Kč
MFZA3Č	RICOH MP 2555SP			3 000	0,461 Kč	x	x	- Kč	- Kč
MFZA3B	RICOH MP C2504SP		13	1 000	0,536 Kč	2 000	0,964 Kč	128 128,00 Kč	155 034,88 Kč
MFZA3BF	RICOH MP C2504SP			2 000	0,536 Kč	3 000	0,964 Kč	- Kč	- Kč
PMFZA3B	RICOH MP C5504SP	X		10 000	0,343 Kč	10 000	0,803 Kč	- Kč	- Kč
CELKEM za tiskové služby		0	187	X	X	X	X	894 196,80 Kč	1 081 978,13 Kč

Stránky budou fakturovány na základě skutečně realizovaných a dle podmínek Rámcové smlouvy s rozdělením na čb a barevné stránky.

Tiskový systém:

Popis	Počet monitorovaných zařízení s terminálem	Počet monitorovaných zařízení bez terminálu	Počet zařízení mimo monitoring
Tiskový systém MyQ	145	32	

Systém ServiceDesk:

Popis	Počet zařízení s on-line dohledem	Počet zařízení bez on-line dohledu
Servisní dohled	177	

Ostatní služby:

Popis	jednotka	počet	cena za jednotku	CELKEM	CELKEM Kč s DPH
Činnost pracovníka SW podpory	hodiny		1 000 Kč	- Kč	- Kč
Nadlimitní inst/deinst zařiz. A4	ks		998 Kč	- Kč	- Kč
Nadlimitní inst/deinst zařiz. A3	ks		1 950 Kč	- Kč	- Kč
CELKEM za Ostatní služby				- Kč	- Kč

CELKEM za celou objednávku bez DPH	894 196,80 Kč
CELKEM za celou objednávku včetně DPH	1 081 978,13 Kč

a) Místo plnění

V příloze

b) Lhůty pro plnění

Instalace již byla provedena

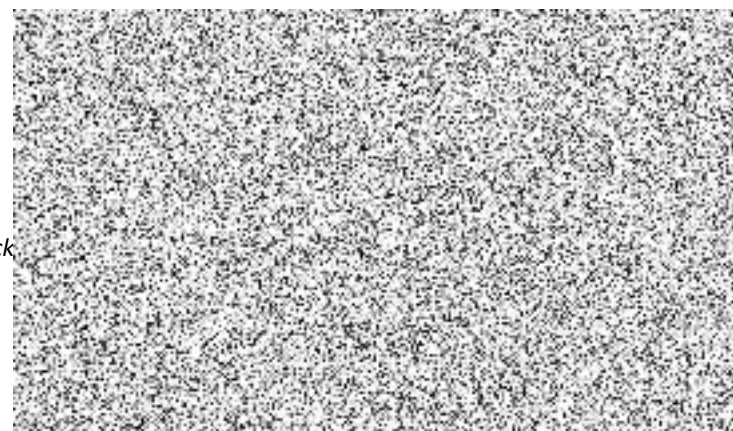
Doba poskytování tiskových služeb v měsících od této objednávky činí:

4

Za objednatele:

plk. Mgr. Miloslav Kaplan
 náměstek ředitele krajského ředitelství pro vnější službu
podepsáno elektronicky

Za dodavatele:

podepsáno elektronicky

Výrobní číslo	Označení dle RS	Typ zařízení	Odbor	Oddělení	Adresa	Město	Patro/upřesnění	Kancelář/chodba	Správce	Email správce	Telefon správce	Číslo původní objednávky
C517P500127	MFZA4B	Ricoh MP C307SP	ÚO Jičín	OOK Jičín	Balbínova 24	Jičín	1.p.	26-1.4				KRPB-40803-3/ČJ-2017-0500NE-VZ
C517P500131	MFZA4B	Ricoh MP C307SP	ÚO Jičín	OHK Jičín	Balbínova 24	Jičín	2.p.	26-3.5				KRPB-40803-3/ČJ-2017-0500NE-VZ
C517P500136	MFZA4B	Ricoh MP C307SP	ÚO Jičín	DI Jičín	Balbínova 24	Jičín	2.p.	24-2.5				KRPB-40803-3/ČJ-2017-0500NE-VZ
C517P500090	MFZA4B	Ricoh MP C307SP	ÚO Jičín	OSZBM Jičín	Balbínova 24	Jičín	1.p.	24-1.8				KRPB-40803-3/ČJ-2017-0500NE-VZ
C517P500020	MFZA4B	Ricoh MP C307SP	ÚO Jičín	DI Jičín	Balbínova 24	Jičín	1.p.	24-1.2				KRPB-40803-3/ČJ-2017-0500NE-VZ
C517P500126	MFZA4B	Ricoh MP C307SP	ÚO Jičín	OOP Jičín	Balbínova 24	Jičín	1.p.	23-1.7				KRPB-40803-3/ČJ-2017-0500NE-VZ
C517P500085	MFZA4B	Ricoh MP C307SP	ÚO Jičín	ÚO Jičín	Balbínova 24	Jičín	3.p.	24-3.6				KRPB-40803-3/ČJ-2017-0500NE-VZ
C517P500019	MFZA4B	Ricoh MP C307SP	ÚO Jičín	OHK Jičín	Balbínova 23	Jičín	2.p.	26-3.4				KRPB-40803-3/ČJ-2017-0500NE-VZ
C517P500178	MFZA4B	Ricoh MP C307SP	ÚO Jičín	OOP Nová Paka	U Stadionu 27	Nová Paka	1.p.	kancelář				KRPB-40803-3/ČJ-2017-0500NE-VZ
C517P500195	MFZA4B	Ricoh MP C307SP	ÚO Jičín	OOP Hořice	Nám. Jiřího z Poděbrad 158	Hořice	2.p.	kancelář				KRPB-40803-3/ČJ-2017-0500NE-VZ
C517P500028	MFZA4B	Ricoh MP C307SP	ÚO Náchod	OHK Náchod	Husovo náměstí 698	Náchod	3.p.	chodba				KRPB-40803-3/ČJ-2017-0500NE-VZ
C517P500088	MFZA4B	Ricoh MP C307SP	ÚO Náchod	OOK Náchod	Husovo náměstí 698	Náchod	2.p.	kancelář				KRPB-40803-3/ČJ-2017-0500NE-VZ
C517P500141	MFZA4B	Ricoh MP C307SP	ÚO Náchod	DI Náchod	Plhovská 11769	Náchod	1.p.	kancelář				KRPB-40803-3/ČJ-2017-0500NE-VZ
C517P500084	MFZA4B	Ricoh MP C307SP	ÚO Náchod	OOP Jaroměř	Patrného 270	Jaroměř	přízemí	kancelář				KRPB-40803-3/ČJ-2017-0500NE-VZ
C517P500243	MFZA4B	Ricoh MP C307SP	ÚO Náchod	OOP Hronov	Jiráskova 169	Hronov	přízemí	kancelář				KRPB-40803-3/ČJ-2017-0500NE-VZ
C517P500197	MFZA4B	Ricoh MP C307SP	ÚO Náchod	OOP Hronov	Jiráskova 169	Hronov	1.p.	kancelář				KRPB-40803-3/ČJ-2017-0500NE-VZ
C517P500160	MFZA4B	Ricoh MP C307SP	ÚO Náchod	OOP Česká Skalice	Pivovarská 54	Česká Skalice	přízemí	kancelář				KRPB-40803-3/ČJ-2017-0500NE-VZ
C517P500078	MFZA4B	Ricoh MP C307SP	ÚO Náchod	OOP Nové Město nad Metují	Komenského 146	Nové Město nad Metují	přízemí	kancelář				KRPB-40803-3/ČJ-2017-0500NE-VZ
C517P500167	MFZA4B	Ricoh MP C307SP	ÚO Náchod	OOP Police nad Metují	U Opatrovny 87	Police nad Metují	přízemí	kancelář				KRPB-40803-3/ČJ-2017-0500NE-VZ
C517P500086	MFZA4B	Ricoh MP C307SP	ÚO Rychnov nad Kněžnou	SKPV SKT	Zborovská 1360	Rychnov nad Kněžnou	4.p.	313				KRPB-40803-3/ČJ-2017-0500NE-VZ
C517P500105	MFZA4B	Ricoh MP C307SP	ÚO Rychnov nad Kněžnou	OOK RK	Zborovská 1360	Rychnov nad Kněžnou	4.p.	chodba				KRPB-40803-3/ČJ-2017-0500NE-VZ
C517P500025	MFZA4B	Ricoh MP C307SP	ÚO Rychnov nad Kněžnou	OOP RK	Zborovská 1360	Rychnov nad Kněžnou	přízemí	39				KRPB-40803-3/ČJ-2017-0500NE-VZ
C517P500161	MFZA4B	Ricoh MP C307SP	ÚO Rychnov nad Kněžnou	OA RK	Zborovská 1360	Rychnov nad Kněžnou	4.p.	321				KRPB-40803-3/ČJ-2017-0500NE-VZ
C517P500107	MFZA4B	Ricoh MP C307SP	ÚO Rychnov nad Kněžnou	DI RK	Zborovská 1360	Rychnov nad Kněžnou	přízemí	33				KRPB-40803-3/ČJ-2017-0500NE-VZ
C517P500026	MFZA4B	Ricoh MP C307SP	ÚO Rychnov nad Kněžnou	OOK RK	Zborovská 1360	Rychnov nad Kněžnou	3.p.	chodba				KRPB-40803-3/ČJ-2017-0500NE-VZ
C517P500094	MFZA4B	Ricoh MP C307SP	ÚO Rychnov nad Kněžnou	OHK RK	Zborovská 1360	Rychnov nad Kněžnou	5.p.	417				KRPB-40803-3/ČJ-2017-0500NE-VZ
C517P500108	MFZA4B	Ricoh MP C307SP	ÚO Rychnov nad Kněžnou	ÚO RK	Zborovská 1360	Rychnov nad Kněžnou	5.p.	404				KRPB-40803-3/ČJ-2017-0500NE-VZ
C517P500117	MFZA4B	Ricoh MP C307SP	ÚO Rychnov nad Kněžnou	OOP Týniště nad Orlicí	Mírové náměstí 232	Týniště nad Orlicí	1.p.	chodba				KRPB-40803-3/ČJ-2017-0500NE-VZ
C517P500068	MFZA4B	Ricoh MP C307SP	ÚO Hradec Králové	OOP HK 3	Mrštíkova 541	Hradec Králové	1.p.	202				KRPB-40803-3/ČJ-2017-0500NE-VZ
C517P500111	MFZA4B	Ricoh MP C307SP	ÚO Hradec Králové	OHK	Mrštíkova 541	Hradec Králové	4.p.	chodba				KRPB-40803-3/ČJ-2017-0500NE-VZ
C517P500110	MFZA4B	Ricoh MP C307SP	ÚO Hradec Králové	DI HK	Mrštíkova 541	Hradec Králové	3.p.	403				KRPB-40803-3/ČJ-2017-0500NE-VZ
C517P500067	MFZA4B	Ricoh MP C307SP	ÚO Hradec Králové	OOK	Mrštíkova 541	Hradec Králové	5.p.	636				KRPB-40803-3/ČJ-2017-0500NE-VZ
C517P500106	MFZA4B	Ricoh MP C307SP	ÚO Hradec Králové	OOK	Mrštíkova 541	Hradec Králové	5.p.	629				KRPB-40803-3/ČJ-2017-0500NE-VZ
C517P500071	MFZA4B	Ricoh MP C307SP	ÚO Hradec Králové	OOK	Mrštíkova 541	Hradec Králové	5.p.	chodba				KRPB-40803-3/ČJ-2017-0500NE-VZ
C517P500109	MFZA4B	Ricoh MP C307SP	ÚO Hradec Králové	OHK	Mrštíkova 541	Hradec Králové	4.p.	505				KRPB-40803-3/ČJ-2017-0500NE-VZ
C517P500065	MFZA4B	Ricoh MP C307SP	ÚO Hradec Králové	OOP Hradec Králové 1	Gočárova třída 1653	Hradec Králové	přízemí/st.služba	107				KRPB-40803-3/ČJ-2017-0500NE-VZ
C517P500089	MFZA4B	Ricoh MP C307SP	ÚO Hradec Králové	OOP Hradec Králové 2	Pospíšilova třída 1103	Hradec Králové	1.p./sekret	217				KRPB-40803-3/ČJ-2017-0500NE-VZ
C517P500040	MFZA4B	Ricoh MP C307SP	ÚO Trutnov	OOP Dvůr Králové nad Labem	Legionářská 1234	Dvůr Králové nad Labem	přízemí/st.služba					KRPB-40803-3/ČJ-2017-0500NE-VZ
C517P500151	MFZA4B	Ricoh MP C307SP	ÚO Trutnov	OOK Trutnov	Roty Nazdar 496	Trutnov	přízemí	133				KRPB-40803-3/ČJ-2017-0500NE-VZ
C517P500091	MFZA4B	Ricoh MP C307SP	ÚO Trutnov	OA Trutnov	Roty Nazdar 496	Trutnov	1.p.	chodba				KRPB-40803-3/ČJ-2017-0500NE-VZ
C517P500098	MFZA4B	Ricoh MP C307SP	ÚO Trutnov	OOP Vrchlabí	Zámecká 53	Vrchlabí	přízemí/st.služba					KRPB-40803-3/ČJ-2017-0500NE-VZ
C517P500096	MFZA4B	Ricoh MP C307SP	ÚO Trutnov	OOP Pec pod Sněžkou	Velká Úpa 164	Pec pod Sněžkou	přízemí/st.služba					KRPB-40803-3/ČJ-2017-0500NE-VZ
C517P500041	MFZA4B	Ricoh MP C307SP	ÚO Trutnov	OOP Trutnov	Roty Nazdar 496	Trutnov	přízemí/st.služba					KRPB-40803-3/ČJ-2017-0500NE-VZ
C517P500147	MFZA4B	Ricoh MP C307SP	ÚO Trutnov	OHK Trutnov	Roty Nazdar 496	Trutnov	2.p.	229				KRPB-40803-3/ČJ-2017-0500NE-VZ
C517P500104	MFZA4B	Ricoh MP C307SP	ÚO Trutnov	DI Trutnov	Horská 78	Trutnov	2.p.	4				KRPB-40803-3/ČJ-2017-0500NE-VZ
C517P500064	MFZA4B	Ricoh MP C307SP	ÚO Trutnov	ÚO	Roty Nazdar 497	Trutnov	1.p.	205				KRPB-40803-3/ČJ-2017-0500NE-VZ
C517P500142	MFZA4B	Ricoh MP C307SP	ÚO Trutnov	OOP Trutnov	Roty Nazdar 496	Trutnov	1.p.	chodba				KRPB-40803-3/ČJ-2017-0500NE-VZ
C518P201269	MFZA4B	Ricoh MP C307SP	ÚO Náchod	OOP Náchod	Husovo náměstí 698	Náchod	přízemí	chodba				KRPB-6060-3/ČJ-2018-0500NE-VZ
C518P200970	MFZA4B	Ricoh MP C307SP	ÚO Náchod	OOP Náchod	Husovo náměstí 698	Náchod	přízemí	chodba				KRPB-6060-3/ČJ-2018-0500NE-VZ
C518P201256	MFZA4B	Ricoh MP C307SP	ÚO Náchod	ÚO Náchod	Husovo náměstí 698	Náchod	1.p.	chodba				KRPB-6060-3/ČJ-2018-0500NE-VZ
C518P200548	MFZA4B	Ricoh MP C307SP	ÚO Náchod	ÚO Náchod	Husovo náměstí 698	Náchod	přízemí	kancelář				KRPB-6060-3/ČJ-2018-0500NE-VZ
C518P201244	MFZA4B	Ricoh MP C307SP	ÚO Náchod	OSZBM Náchod	Plhovská 11769	Náchod	1.p.	kancelář				KRPB-6060-3/ČJ-2018-0500NE-VZ
VCY7Y29009	TA4Č	Kyocera P2040dn	ÚO Rychnov nad Kněžnou	DI RK	Zborovská 1360	Rychnov nad Kněžnou	3.p.	214				KRPB-6060-3/ČJ-2018-0500NE-VZ
VCY7Y29019	TA4Č	Kyocera P2040dn	ÚO Rychnov nad Kněžnou	OSZBM RK	Zborovská 1360	Rychnov nad Kněžnou	přízemí	29				KRPB-6060-3/ČJ-2018-0500NE-VZ
VCY7Y29026	TA4Č	Kyocera P2040dn	ÚO Rychnov nad Kněžnou	OOP RK	Zborovská 1360	Rychnov nad Kněžnou	přízemí	10				KRPB-6060-3/ČJ-2018-0500NE-VZ
VCY7Y29020	TA4Č	Kyocera P2040dn	ÚO Rychnov nad Kněžnou	OOK RK	Zborovská 1360	Rychnov nad Kněžnou	4.p.	305				KRPB-6060-3/ČJ-2018-0500NE-VZ
VCY7Y29029	TA4Č	Kyocera P2040dn	ÚO Rychnov nad Kněžnou	OOK RK	Zborovská 1360	Rychnov nad Kněžnou	6.p.	508				KRPB-6060-3/ČJ-2018-0500NE-VZ
C518P200529	MFZA4B	Ricoh MP C307SP	ÚO Náchod	DI Náchod	Plhovská 11769	Náchod	přízemí	kancelář				KRPB-6060-3/ČJ-2018-0500NE-VZ
C518P200726	MFZA4B	Ricoh MP C307SP	ÚO Náchod	OOP Broumov	T.G.Masaryka 248	Broumov	2.p.	kancelář				KRPB-6060-3/ČJ-2018-0500NE-VZ
C518P200670	MFZA4B	Ricoh MP C307SP	ÚO Náchod	OOP Broumov	T.G.Masaryka 248	Broumov	1.p.	kancelář				KRPB-6060-3/ČJ-2018-0500NE-VZ
C518P200753	MFZA4B	Ricoh MP C307SP	ÚO Trutnov	OOP Trutnov	Roty Nazdar 496	Trutnov	2.p.	301				KRPB-6060-3/ČJ-2018-0500NE-VZ
C518P200682	MFZA4B	Ricoh MP C307SP	ÚO Trutnov	OSZBM Trutnov	Horská 78	Trutnov	2.p.	1				KRPB-6060-3/ČJ-2018-0500NE-VZ
C518P200686	MFZA4B	Ricoh MP C307SP	ÚO Trutnov	OHK Trutnov	Roty Nazdar 497	Trutnov	3.p.	302				KRPB-6060-3/ČJ-2018-0500NE-VZ
C518P201083	MFZA4B	Ricoh MP C307SP	ÚO Rychnov nad Kněžnou	OOP Dobruška	Šubertovo nám. 516	Dobruška	přízemí	8a				KRPB-6060-3/ČJ-2018-0500NE-VZ
C518P201013	MFZA4B	Ricoh MP C307SP	ÚO Náchod	OOP Červený Kostelec	17. listopadu 542	Červený Kostelec	přízemí	kancelář				KRPB-6060-3/ČJ-2018-0500NE-VZ
C518P201037	MFZA4B	Ricoh MP C307SP	ÚO Trutnov	OOP Úpice	Regnerova 265	Úpice	přízemí	122				KRPB-6060-3/ČJ-2018-0500NE-VZ
C518P201150	MFZA4B	Ricoh MP C307SP	ÚO Trutnov	OOP Hostinné	Horská 520	Hostinné	1.p.	210				KRPB-6060-3/ČJ-2018-0500NE-VZ
C777RA20201	MFZA3B	RICOH MP C2504SP	ÚO Náchod	OIKT Náchod	Husovo náměstí 698	Náchod	1.p.	kancelář				KRPB-6060-3/ČJ-2018-0500NE-VZ
C518P201059	MFZA4B	Ricoh MP C307SP	ÚO Trutnov	OOP Dvůr Králové nad Labem	Legionářská 1234	Dvůr Králové nad Labem	2.p.	313				KRPB-6060-3/ČJ-2018-0500NE-VZ
C518P201382	MFZA4B	Ricoh MP C307SP	ÚO Hradec Králové	OOP Třebechovice pod Orebem	Žižkova 850	Třebechovice pod Orebem	1.p.	207				KRPB-6060-3/ČJ-2018-0500NE-VZ
C518P201092	MFZA4B	Ricoh MP C307SP	ÚO Rychnov nad Kněžnou	OOP Kostelec nad Orlicí	Rudé armády 3	Kostelec nad Orlicí	přízemí	21				KRPB-6060-3/ČJ-2018-0500NE-VZ
C518P201079	MFZA4B	Ricoh MP C307SP	ÚO Náchod	OOP Česká Skalice	Pivovarská 54	Česká Skalice	1.p.	kancelář				KRPB-6060-3/ČJ-2018-0500NE-VZ
VCY7Y29013	TA4Č	Kyocera P2040dn	ÚO Jičín	OOK Jičín	Balbínova 24	Jičín	2.p.	25-2.4				KRPB-6060-3/ČJ-2018-0500NE-VZ

VCY7Y29018	TA4Č	Kyocera P2040dn	ÚO Jičín	OOP Jičín	Balbínova 24	Jičín	1.p.	23-1.7	KRPB-6060-3/ČJ-2018-0500NE-VZ
VCY7Y29028	TA4Č	Kyocera P2040dn	ÚO Jičín	DI Jičín	Balbínova 24	Jičín	2.p.	23-2.24	KRPB-6060-3/ČJ-2018-0500NE-VZ
VCY7Y29022	TA4Č	Kyocera P2040dn	ÚO Rychnov nad Kněžnou	OOP Dobruška	Šubertovo nám. 516	Dobruška	2.p.	201	KRPB-6060-3/ČJ-2018-0500NE-VZ
VCY7Y29017	TA4Č	Kyocera P2040dn	ÚO Jičín	OOP Hořice	Nám. Jiřího z Poděbrad 158	Hořice	3.p.	kancelář	KRPB-6060-3/ČJ-2018-0500NE-VZ
VCY7Y29025	TA4Č	Kyocera P2040dn	ÚO Jičín	OOP Nová Paka	U Stadionu 27	Nová Paka	1.p.	kancelář	KRPB-6060-3/ČJ-2018-0500NE-VZ
C518P201404	MFZA4B	Ricoh MP C307SP	ÚO Jičín	OOP Sobotka	Boleslavská 329	Sobotka	1.p.	kancelář	KRPB-6060-3/ČJ-2018-0500NE-VZ
C518P201492	MFZA4B	Ricoh MP C307SP	ÚO Hradec Králové	OOP Hradec Králové 2	Pospišilova třída 1103	Hradec Králové	přízemí/st.sluzba	125	KRPB-6060-3/ČJ-2018-0500NE-VZ
C518P200650	MFZA4B	Ricoh MP C307SP	ÚO Hradec Králové	OSZBM HK	Mrštíkova 541	Hradec Králové	přízemí	127	KRPB-6060-3/ČJ-2018-0500NE-VZ
C518P200154	MFZA4B	Ricoh MP C307SP	ÚO Hradec Králové	OSDP HK	Mrštíkova 541	Hradec Králové	přízemí	132	KRPB-6060-3/ČJ-2018-0500NE-VZ
C518P200980	MFZA4B	Ricoh MP C307SP	ÚO Hradec Králové	OOP Hradec Králové 1	Gočárova třída 1653	Hradec Králové	1.p./sekret	204	KRPB-6060-3/ČJ-2018-0500NE-VZ
C518P201070	MFZA4B	Ricoh MP C307SP	ÚO Trutnov	OOP Vrchlabí	Zámecká 53	Vrchlabí	1.p.	206	KRPB-6060-3/ČJ-2018-0500NE-VZ
C518P201090	MFZA4B	Ricoh MP C307SP	ÚO Trutnov	OOP Špindlerův Mlýn	Bedřichov 53	Špindlerův Mlýn	přízemí	104	KRPB-6060-3/ČJ-2018-0500NE-VZ
C518P201047	MFZA4B	Ricoh MP C307SP	ÚO Hradec Králové	OOP HK 3	Mrštíkova 541	Hradec Králové	přízemí	108	KRPB-6060-3/ČJ-2018-0500NE-VZ
C518P200736	MFZA4B	Ricoh MP C307SP	ÚO Hradec Králové	kancelář řed.	Mrštíkova 541	Hradec Králové	2.p.	chodba	KRPB-6060-3/ČJ-2018-0500NE-VZ
C518P201403	MFZA4B	Ricoh MP C307SP	ÚO Hradec Králové	OHK HK	Mrštíkova 541	Hradec Králové	4.p.	chodba	KRPB-6060-3/ČJ-2018-0500NE-VZ
C518P201247	MFZA4B	Ricoh MP C307SP	ÚO Jičín	OOP Jičín	Balbínova 23	Jičín	2.p.	23-2.2	KRPB-6060-3/ČJ-2018-0500NE-VZ
C518P201136	MFZA4B	Ricoh MP C307SP	ÚO Jičín	OOK Jičín	Balbínova 23	Jičín	1.p.	chodba	KRPB-6060-3/ČJ-2018-0500NE-VZ
C518P201142	MFZA4B	Ricoh MP C307SP	ÚO Jičín	OA Jičín	Balbínova 23	Jičín	3.p.	25-3.4	KRPB-6060-3/ČJ-2018-0500NE-VZ
C518P201565	MFZA4B	Ricoh MP C307SP	ÚO Rychnov nad Kněžnou	EO RK	Zborovská 1360	Rychnov nad Kněžnou	6.p.	521	KRPB-6060-3/ČJ-2018-0500NE-VZ
C518P201058	MFZA4B	Ricoh MP C307SP	ÚO Rychnov nad Kněžnou	OOP Rokytnice v Orlických horách	nám. T.G.Masaryka	Rokytnice v Orlických horách	1.p.	113	KRPB-6060-3/ČJ-2018-0500NE-VZ
C518P201465	MFZA4B	Ricoh MP C307SP	ÚO Jičín	OOP Kopidlno	Tomáše Svobody 106	Kopidlno	1.p.	kancelář	KRPB-6060-3/ČJ-2018-0500NE-VZ
C518P201476	MFZA4B	Ricoh MP C307SP	ÚO Hradec Králové	OOP Nový Bydžov	A. Jiráská 545	Nový Bydžov	1.p.	chodba, jídelna	KRPB-6060-3/ČJ-2018-0500NE-VZ
C518P201571	MFZA4B	Ricoh MP C307SP	ÚO Hradec Králové	OOP Chlumec nad Cidlinou	Pražská 82	Chlumec nad Cidlinou	2.p.	319	KRPB-6060-3/ČJ-2018-0500NE-VZ
C518P201031	MFZA4B	Ricoh MP C307SP	ÚO Trutnov	OOP Svoboda nad Úpou	Lázeňská 215	Svoboda nad Úpou	1.p./st.sluzba		KRPB-6060-3/ČJ-2018-0500NE-VZ
C518P201373	MFZA4B	Ricoh MP C307SP	ÚO Trutnov	OOP Žacléř	Komenského 71	Žacléř	1.p./st.sluzba		KRPB-6060-3/ČJ-2018-0500NE-VZ
C518P201018	MFZA4B	Ricoh MP C307SP	ÚO Hradec Králové	OOP Smiřice	Palackého 17	Smiřice	přízemí/st.sluzba	110	KRPB-6060-3/ČJ-2018-0500NE-VZ
C778J300349	MFZA3B	RICOH MP C2504SP	ÚO Trutnov	OSDP Trutnov	Horská 78	Trutnov	1.p.	218	KRPB-6060-3/ČJ-2018-0500NE-VZ
C519P600999	MFZA4B	Ricoh MP C307SP	ÚO Hradec Králové	HK OOP Nový Bydžov	A. Jiráská 545	Nový Bydžov	přízemí	105	KRPB-116353-6/ČJ-2016-0500NE-VZ
C519P402628	MFZA4B	Ricoh MP C307SP	ÚO Hradec Králové	HK OOP Smiřice	Palackého 17	Smiřice	1.p.	205	KRPB-116353-6/ČJ-2016-0500NE-VZ
C519P402436	MFZA4B	Ricoh MP C307SP	ÚO Hradec Králové	HK OOP Chlumec n. Cidlinou	Pražská 82	Chlumec nad Cidlinou	2. patro	chodba	KRPB-116353-6/ČJ-2016-0500NE-VZ
C519P601878	MFZA4B	Ricoh MP C307SP	ÚO Hradec Králové	HK OKT	Mrštíkova 541	Hradec Králové 9	3. patro	439	KRPB-116353-6/ČJ-2016-0500NE-VZ
C519P602755	MFZA4B	Ricoh MP C307SP	ÚO Jičín	JC EO	Balbínova 26	Jičín	3NP	26-3.5	KRPB-116353-6/ČJ-2016-0500NE-VZ
3099R310354	MFZA3B	Ricoh IM C2500	ÚO Náchod	NA DI	Přehovská 1176	Náchod	2NP	202	KRPB-116353-6/ČJ-2016-0500NE-VZ
3099R510276	MFZA3B	Ricoh IM C2500	ÚO Náchod	NA OA	Husovo nám. 698	Náchod	2NP	2.27	KRPB-116353-6/ČJ-2016-0500NE-VZ
C519P602151	MFZA4B	Ricoh MP C307SP	ÚO Náchod	NA detaš OHK	Husovo nám. 698	Náchod	2NP	2.11	KRPB-116353-6/ČJ-2016-0500NE-VZ
3099R310138	MFZA3B	Ricoh IM C2500	ÚO Rychnov nad Kněžnou	RK SDN	Zborovská 1360	Rychnov n.Kn.	přízemí	34	KRPB-116353-6/ČJ-2016-0500NE-VZ
C519P602761	MFZA4B	Ricoh MP C307SP	ÚO Rychnov nad Kněžnou	RK OIKT	Zborovská 1360	Rychnov n.Kn.	2.NP	121	KRPB-116353-6/ČJ-2016-0500NE-VZ
C519P402640	MFZA4B	Ricoh MP C307SP	ÚO Rychnov nad Kněžnou	RK OOP Opočno	Tyršova čp.600	Opočno	1.NP	4	KRPB-116353-6/ČJ-2016-0500NE-VZ
C519P402448	MFZA4B	Ricoh MP C307SP	ÚO Rychnov nad Kněžnou	RK OCP Solnice	Masarykovo nám. 2	Solnice	1.NP	14	KRPB-116353-6/ČJ-2016-0500NE-VZ
C519P602760	MFZA4B	Ricoh MP C307SP	ÚO Rychnov nad Kněžnou	RK OSZBM	Zborovská 1360	Rychnov n.Kn.	přízemí	29,zbraně	KRPB-116353-6/ČJ-2016-0500NE-VZ
C519P602800	MFZA4B	Ricoh MP C307SP	ÚO Rychnov nad Kněžnou	RK EO SAP	Zborovská 1360	Rychnov n.Kn.	6.NP	526	KRPB-116353-6/ČJ-2016-0500NE-VZ
VCY8Y42354	TA4Č	Kyocera P2040dn	ÚO Rychnov nad Kněžnou	RK OOK sekret	Zborovská 1360	Rychnov n.Kn.	4.NP	326	KRPB-116353-6/ČJ-2016-0500NE-VZ
VCY8Y42361	TA4Č	Kyocera P2040dn	ÚO Rychnov nad Kněžnou	RK OOP Rychnov nad Kněžnou	Zborovská 1360	Rychnov n.Kn.	2.NP	102	KRPB-116353-6/ČJ-2016-0500NE-VZ
VCY8Y42351	TA4Č	Kyocera P2040dn	ÚO Rychnov nad Kněžnou	RK OKT	Zborovská 1360	Rychnov n.Kn.	4.NP	315	KRPB-116353-6/ČJ-2016-0500NE-VZ
C519P602165	MFZA4B	Ricoh MP C307SP	ÚO Trutnov	TU EO	Roty Nazdar 497	Trutnov	přízemí	112	KRPB-116353-6/ČJ-2016-0500NE-VZ
C519P602159	MFZA4B	Ricoh MP C307SP	ÚO Trutnov	TU OOP Špindlerův Mlýn	Bedřichov 53	Špindlerův Mlýn	1.p.	chodba	KRPB-116353-6/ČJ-2016-0500NE-VZ
C519P402634	MFZA4B	Ricoh MP C307SP	ÚO Trutnov	TU OOP Hostinné	Horská 520	Hostinné	1.p.	14	KRPB-116353-6/ČJ-2016-0500NE-VZ
C519P602149	MFZA4B	Ricoh MP C307SP	ÚO Trutnov	TU OOP Úpice	Regnerova 265	Úpice	2. patro	207	KRPB-116353-6/ČJ-2016-0500NE-VZ
C519P602052	MFZA4B	Ricoh MP C307SP	ÚO Trutnov	TU OOP Pec pod Sněžkou	Velká Úpa 164	Pec pod Sněžkou	1.p.	204	KRPB-116353-6/ČJ-2016-0500NE-VZ
C519P601964	MFZA4B	Ricoh MP C307SP	ÚO Trutnov	TU detaš SKPV Dvůr Králové n/L	Legionářská 1234	Dvůr Králové n/L	1.p.	chodba	KRPB-116353-6/ČJ-2016-0500NE-VZ
C519P601871	MFZA4B	Ricoh MP C307SP	KŘP Khk	KŘ OKTE	Ulrichovo náměstí 810	Hradec Králové	přízemí	chodba ch15	KRPB-116353-6/ČJ-2016-0500NE-VZ
C519P601892	MFZA4B	Ricoh MP C307SP	KŘP Khk	KŘ OKTE	Ulrichovo náměstí 810	Hradec Králové	1.p.	daktyloskopie, kanc. V2	KRPB-116353-6/ČJ-2016-0500NE-VZ
C519P601879	MFZA4B	Ricoh MP C307SP	KŘP Khk	KŘ OKTE	Ulrichovo náměstí 810	Hradec Králové	2. patro	ch9	KRPB-116353-6/ČJ-2016-0500NE-VZ
C519P601954	MFZA4B	Ricoh MP C307SP	KŘP Khk	KŘ OKTE	Ulrichovo náměstí 810	Hradec Králové	3. patro	V4	KRPB-116353-6/ČJ-2016-0500NE-VZ
C519P602167	MFZA4B	Ricoh MP C307SP	KŘP Khk	KŘ OKTE	Gočárova tř. 1355	Hradec Králové	3. patro	genetika	KRPB-116353-6/ČJ-2016-0500NE-VZ
C519P601828	MFZA4B	Ricoh MP C307SP	KŘP Khk	KŘ OKTE	Ulrichovo náměstí 810	Hradec Králové	1.p.	S9	KRPB-116353-6/ČJ-2016-0500NE-VZ
C519P601837	MFZA4B	Ricoh MP C307SP	KŘP Khk	KŘ OKTE	Ulrichovo náměstí 810	Hradec Králové	1.p.	S13	KRPB-116353-6/ČJ-2016-0500NE-VZ
C519P602160	MFZA4B	Ricoh MP C307SP	KŘP Khk	KŘ OKTE	Ulrichovo náměstí 810	Hradec Králové	2. patro	S9	KRPB-116353-6/ČJ-2016-0500NE-VZ
C519P601957	MFZA4B	Ricoh MP C307SP	KŘP Khk	KŘ OOK	Ulrichovo náměstí 810	Hradec Králové	4. patro	chodba	KRPB-116353-6/ČJ-2016-0500NE-VZ
C519P601894	MFZA4B	Ricoh MP C307SP	KŘP Khk	KŘ OOK	Ulrichovo náměstí 810	Hradec Králové	3. patro	311B	KRPB-116353-6/ČJ-2016-0500NE-VZ
C519P601116	MFZA4B	Ricoh MP C307SP	KŘP Khk	KŘ OHK	Ulrichovo náměstí 810	Hradec Králové	2. patro	204	KRPB-116353-6/ČJ-2016-0500NE-VZ
C519P602287	MFZA4B	Ricoh MP C307SP	KŘP Khk	KŘ OHK	Ulrichovo náměstí 810	Hradec Králové	2. patro	209	KRPB-116353-6/ČJ-2016-0500NE-VZ
3099R310331	MFZA3B	Ricoh IM C2500	KŘP Khk	KŘ OA	Ulrichovo náměstí 810	Hradec Králové	2. patro	221	KRPB-116353-6/ČJ-2016-0500NE-VZ
C519P601872	MFZA4B	Ricoh MP C307SP	KŘP Khk	KŘ OIKT	Ulrichovo náměstí 810	Hradec Králové	zvýšené přízemí	chodba 001 A	KRPB-116353-6/ČJ-2016-0500NE-VZ
C519P902797	MFZA4B	Ricoh MP C307SP	ÚO Hradec Králové	HK OHK	Mrštíkova 541	Hradec Králové	4	507 u internetu	KRPB-116353-8/ČJ-2016-0500NE-VZ
C519P902855	MFZA4B	Ricoh MP C307SP	ÚO Hradec Králové	HK OHK	Mrštíkova 541	Hradec Králové	4	532 u kuchyně	KRPB-116353-8/ČJ-2016-0500NE-VZ
C519P902895	MFZA4B	Ricoh MP C307SP	ÚO Hradec Králové	HK OOP1	Gočárova třída 1653	Hradec Králové	3	chodba	KRPB-116353-8/ČJ-2016-0500NE-VZ
C519PA00279	MFZA4B	Ricoh MP C307SP	ÚO Hradec Králové	HK OO Nový Bydžov	A. Jiráská 545	Nový Bydžov	1	vedle ZVO	KRPB-116353-8/ČJ-2016-0500NE-VZ
C519P902867	MFZA4B	Ricoh MP C307SP	ÚO Hradec Králové	HK ÚO HK	Mrštíkova 541	Hradec Králové	2	337	KRPB-116353-8/ČJ-2016-0500NE-VZ
3099R810068	MFZA3B	Ricoh IM C2500	ÚO Hradec Králové	HK DI	Mrštíkova 541	Hradec Králové	3	402	KRPB-116353-8/ČJ-2016-0500NE-VZ
3099R310212	MFZA3B	Ricoh IM C2500	ÚO Jičín	JC OHK	Balbínova 27	Jičín	1.p.	25-2.4	KRPB-116353-8/ČJ-2016-0500NE-VZ
C519P902943	MFZA4B	Ricoh MP C307SP	ÚO Jičín	JC OHK	Balbínova 26	Jičín	1.p.	chodba	KRPB-116353-8/ČJ-2016-0500NE-VZ
C519P403004	MFZA4B	Ricoh MP C307SP	ÚO Jičín	JC OO Hořice	nám. Jiřího z Poděbrad 158	Hořice	přízemí	stálá služba	KRPB-116353-8/ČJ-2016-0500NE-VZ
VCY9613090	TA4Č	Kyocera P2040dn	ÚO Jičín	JC OHK DP	Balbínova 25	Jičín	2. patro	25-3.11	KRPB-116353-8/ČJ-2016-0500NE-VZ
VCY9613092	TA4Č	Kyocera P2040dn	ÚO Jičín	JC OHK	Balbínova 25	Jičín	1.p.	25-2.10	KRPB-116353-8/ČJ-2016-0500NE-VZ
VCY9613087	TA4Č	Kyocera P2040dn	ÚO Jičín	JC OOK	Balbínova 25	Jičín	1.p.	25-2.8	KRPB-116353-8/ČJ-2016-0500NE-VZ
C519P902789	MFZA4B	Ricoh MP C307SP	ÚO Náchod	NA OOK	Husovo nám. 698	Náchod	3NP	3.20	KRPB-116353-8/ČJ-2016-0500NE-VZ

C519P903154	MFZA4B	Ricoh MP C307SP	ÚO Náchod	NA OHK	Husovo nám. 698	Náchod	3NP	3.32	KRPH-116353-8/ČJ-2016-0500NE-VZ
C519P903156	MFZA4B	Ricoh MP C307SP	ÚO Náchod	NA OO Jaroměř	Patrného 270	Jaroměř	2NP	10	KRPH-116353-8/ČJ-2016-0500NE-VZ
C519P902949	MFZA4B	Ricoh MP C307SP	ÚO Rychnov nad Kněžnou	RK OOK	Zborovská 1360	Rychnov nad Kněžnou	3NP	330	KRPH-116353-8/ČJ-2016-0500NE-VZ
C519P902173	MFZA4B	Ricoh MP C307SP	ÚO Rychnov nad Kněžnou	RK OOK	Zborovská 1360	Rychnov nad Kněžnou	2NP	chodba	KRPH-116353-8/ČJ-2016-0500NE-VZ
C519P902121	MFZA4B	Ricoh MP C307SP	ÚO Rychnov nad Kněžnou	RK OHK	Zborovská 1360	Rychnov nad Kněžnou	5NP	chodba	KRPH-116353-8/ČJ-2016-0500NE-VZ
3099R810302	MFZA3B	Ricoh IM C2500	ÚO Trutnov	TU EO	Roty Nazdar 497	Trutnov	přízemí	109	KRPH-116353-8/ČJ-2016-0500NE-VZ
3099R810309	MFZA3B	Ricoh IM C2500	ÚO Trutnov	TU OOP Trutnov	Roty Nazdar 496	Trutnov	2. patro	112	KRPH-116353-8/ČJ-2016-0500NE-VZ
3099R810295	MFZA3B	Ricoh IM C2500	ÚO Trutnov	TU OOK	Roty Nazdar 495	Trutnov	přízemí		KRPH-116353-8/ČJ-2016-0500NE-VZ
VCY9613039	TA4Č	Kyocera P2040dn	ÚO Trutnov	TU OO Pec p/Sn.	Velká Úpa 164	Pec pod Sněžkou	2. patro	206	KRPH-116353-8/ČJ-2016-0500NE-VZ
VCY9613097	TA4Č	Kyocera P2040dn	ÚO Trutnov	TU SKPV DP SKPV	Roty Nazdar 497	Trutnov	3. patro	309	KRPH-116353-8/ČJ-2016-0500NE-VZ
VCY9613100	TA4Č	Kyocera P2040dn	ÚO Trutnov	TU SKPV DP SKPV	Roty Nazdar 497	Trutnov	3. patro	310	KRPH-116353-8/ČJ-2016-0500NE-VZ
VCY9613095	TA4Č	Kyocera P2040dn	ÚO Trutnov	TU SKPV DP SKPV	Roty Nazdar 497	Trutnov	3. patro	308	KRPH-116353-8/ČJ-2016-0500NE-VZ
VCY9613067	TA4Č	Kyocera P2040dn	ÚO Trutnov	TU OCP Trutnov	Roty Nazdar 497	Trutnov	2. patro	117	KRPH-116353-8/ČJ-2016-0500NE-VZ
VCY9613099	TA4Č	Kyocera P2040dn	ÚO Trutnov	TU OO Vrchlábí	Zámecká 53	Vrchlábí	2. patro	209	KRPH-116353-8/ČJ-2016-0500NE-VZ
VCY9613091	TA4Č	Kyocera P2040dn	ÚO Trutnov	TU OO Svoboda n/Ú	Lázeňská 215	Svoboda nad Úpou	2. patro	205	KRPH-116353-8/ČJ-2016-0500NE-VZ
VCY9613094	TA4Č	Kyocera P2040dn	ÚO Trutnov	TU Dopravní insp.	Horská 78	Trutnov	2. patro	29	KRPH-116353-8/ČJ-2016-0500NE-VZ
VCY9613106	TA4Č	Kyocera P2040dn	ÚO Trutnov	TU ÚO Trutnov	Roty Nazdar 497	Trutnov	2. patro	210	KRPH-116353-8/ČJ-2016-0500NE-VZ
VCY9613096	TA4Č	Kyocera P2040dn	ÚO Trutnov	TU ÚO Trutnov	Roty Nazdar 497	Trutnov	2. patro	214	KRPH-116353-8/ČJ-2016-0500NE-VZ
VCY9613111	TA4Č	Kyocera P2040dn	ÚO Trutnov	TU Personální	Roty Nazdar 497	Trutnov	2. patro	212	KRPH-116353-8/ČJ-2016-0500NE-VZ
VCY9613098	TA4Č	Kyocera P2040dn	ÚO Trutnov	TU OOK	Roty Nazdar 497	Trutnov	3. patro	301	KRPH-116353-8/ČJ-2016-0500NE-VZ
VCY9613112	TA4Č	Kyocera P2040dn	ÚO Trutnov	TU OOK	Roty Nazdar 495	Trutnov	3. patro	308	KRPH-116353-8/ČJ-2016-0500NE-VZ
VCY9613093	TA4Č	Kyocera P2040dn	ÚO Trutnov	TU OOK	Roty Nazdar 497	Trutnov	3. patro	113	KRPH-116353-8/ČJ-2016-0500NE-VZ
VCY9613101	TA4Č	Kyocera P2040dn	ÚO Trutnov	TU OA	Roty Nazdar 495	Trutnov	2. patro	207	KRPH-116353-8/ČJ-2016-0500NE-VZ
C519P701592	MFZA4B	Ricoh MP C307SP	KŘP Khk	KŘ operační odbor	Ulrichovo nám. 810	Hradec Králové	přízemí		KRPH-116353-8/ČJ-2016-0500NE-VZ
C519P702067	MFZA4B	Ricoh MP C307SP	KŘP Khk	KŘ personální odbor	Ulrichovo nám. 810	Hradec Králové	4. patro	303AP	KRPH-116353-8/ČJ-2016-0500NE-VZ
3090RA10351	MFZA3B	Ricoh IM C2500	KŘP Khk	KŘ OOK	Ulrichovo nám. 810	Hradec Králové	3. patro	316	KRPH-116353-11/ČJ-2016-0500NE-VZ
3090RA10280	MFZA3B	Ricoh IM C2500	KŘP Khk	KŘ OHK	Ulrichovo nám. 810	Hradec Králové	2. patro	206	KRPH-116353-11/ČJ-2016-0500NE-VZ
C518P200977	MFZA4B	HP M578dn	KŘP Khk	KŘ PIO	Ulrichovo nám. 810	Hradec Králové	2. patro	208	KRPH-46225-1/ČJ-2021-0500NE-VZ
C518P200992	MFZA4B	HP M578dn	KŘP Khk	KŘ OP	Ulrichovo nám. 810	Hradec Králové	3. patro	303	KRPH-46225-1/ČJ-2021-0500NE-VZ
JPBVP210FW	MFZA4B	HP M578dn	KŘP Khk	KŘ OVZ	Ulrichovo nám. 810	Hradec Králové	4. patro	405	KRPH-46225-1/ČJ-2021-0500NE-VZ
C518P201094	MFZA4B	HP M578dn	KŘP Khk	KŘ OSČ	Ulrichovo nám. 810	Hradec Králové	3. patro	313	KRPH-46225-1/ČJ-2021-0500NE-VZ
JPBVP210GX	MFZA4B	HP M578dn	KŘP Khk	KŘ OMTZ	Ulrichovo nám. 810	Hradec Králové	1. patro	115	KRPH-46225-1/ČJ-2021-0500NE-VZ
JPBVP21009	MFZA4B	HP M578dn	KŘP Khk	KŘ OCP OPA	Ulrichovo nám. 810	Hradec Králové	přízemí	17AM	KRPH-46225-1/ČJ-2021-0500NE-VZ
JPBVP210GD	MFZA4B	HP M578dn	KŘP Khk	KŘ OCP OPKPE	Jana Černého 416	Hradec Králové	1. patro	2/10	KRPH-46225-1/ČJ-2021-0500NE-VZ
C518P201374	MFZA4B	HP M578dn	KŘP Khk	KŘ OSDP Hořice	náměstí Jiřího z Poděbrad 226	Hořice	1. patro	není	KRPH-46225-1/ČJ-2021-0500NE-VZ
C518P500477	MFZA4B	RICOH MPC307SP	KŘP Khk	KŘ OMTZ	Ulrichovo nám. 810	Hradec Králové	3. patro	308E	KRPH-19542-1/ČJ-2022-0500NE-VZ
C518P800782	MFZA4B	RICOH MPC307SP	KŘP Khk	KŘ OHK	Ulrichovo nám. 810	Hradec Králové	2. patro	2. patro	KRPH-19542-1/ČJ-2022-0500NE-VZ

