

Statutární město Hradec Králové, IČ: 00268810, DIČ: CZ00268810

se sídlem Československé armády 408, 502 00 Hradec Králové

zastoupené na základě vnitřních předpisů Ing. Milanem Brokešem, vedoucím odboru správy majetku města, magistrát města

bankovní spojení: Komerční banka, a.s., pobočka Hradec Králové,

účet č.: 1222- 426511/0100, VS 9470214113

(dále jen „pronajímatel“)

a

Letecké služby Hradec Králové a.s.

Sídlo: Piletická 151, Rusek, 500 03 Hradec Králové

Zastoupená: Jaroslavem Pavlatou, předsedou představenstva

Ing. Vladimírem Grigou, členem představenstva

IČ: 27520668

DIČ: CZ27520668

Spisová zn.: B 2624 vedená u Krajského soudu v Hradci Králové

Kontakt: Ing. Tomáš Mrkvica, tel.:733652284, email: tomas.mrkvica@lshk.cz

(dále jen „nájemce“)

uzavírají níže uvedeného dne, měsíce a roku tento

**D O D A T E K č. 12
K E S M L O U V Ě č. 2179/2008 (CES 2009/0464)**

**A)
Předmět dodatku**

Smluvní strany uzavřely dne 29.5.2008 nájemní smlouvu č. 2179/2008 (CES 2009/0464) a následně dodatky č. 1 až 11 k nájemní smlouvě (dále jen „smlouva“). Předmět nájmu je vymezen v čl. I. odst. 1. smlouvy.

Smluvní strany se dohodly na následujících změnách smlouvy formou dodatku:

Do článku I. odst. 1. se doplňuje následující text (rozšíření předmětu nájmu), který zní takto:

„Pronajímatel dále přenechává nájemci do užívání:

- část pozemku pp. č. 109/4, vymezená plochou podzemní stavby – vesíkem č. 155, o celkové ploše 84,2 m² za cenu 15 Kč/m²/rok, jehož součástí je podzemní stavba – vesík č. 155 v k. ú. Pouchov, v areálu letiště Hradec Králové, o celkové výměře 84,2 m² za cenu 100 Kč/m²/rok, která je vyznačena v příloze č. 1 až č. 3 dodatku č. 12 k této smlouvě
- NIKU č. 149 stojící na cizím pozemku pp. č. 109/91 v k.ú. Pouchov, v areálu letiště Hradec Králové o celkové ploše 173 m² za cenu 15 Kč/m²/rok, která je vyznačena v příloze č. 4 dodatku č. 12 k této smlouvě

- pozemek stp. č. 1766, vymezený plochou objektu bez č.p typu ESO přístřešek, o celkové ploše 318 m² za cenu 15 Kč/m²/rok, jehož součástí je objekt bez č. p. typu ESO přístřešek, vlastníkem označovaný jako e. č. 235 v k.ú. Pouchov, v areálu letiště Hradec Králové o celkové ploše 318 m² za cenu 15 Kč/m²/rok a část pozemku pp. č. 109/74, přílehlá plocha u ESO přístřešku e. č. 235, v k. ú. Pouchov, v areálu letiště Hradec Králové, o celkové ploše 940 m² za cenu 15 Kč/m²/rok, které jsou vyznačeny na snímku v příloze č. 5 a č. 6 dodatku č. 12 k této smlouvě."

Smluvní strany se dohodly na zúžení předmětu nájmu. Z článku I. odst. 1. smlouvy se proto vypouští následující text, který zní takto:

„- č. 85 (sklad), na st. p. 1863, k. ú. Pouchov, o výměře 15 m²“

B)

Smluvní strany se dohodly, že nájemné za užívání předmětu nájmu se od účinnosti tohoto dodatku č. 12 z důvodu rozšíření předmětu nájmu zvyšuje takto:

- za část pozemku pp. č. 109/4 o výměře 84,2 m² a podzemní stavbu - vesík č. 155, která je součástí pp. č. 109/4 o výměře 84,2 m², roční nájemné činí 9.683 Kč + DPH dle platných předpisů
- NIKA č. 149 stojící na cizím pozemku pp. č. 109/91 o výměře 173 m², roční nájemné činí 2.595 Kč + DPH dle platných předpisů
- pozemek stp. č. 1766 o celkové výměře 318 m², jehož součástí je ESO přístřešek e. č. 235 o celkové výměře 318 m² a část pp. č. 109/74 o výměře 940 m², roční nájemné činí 23.640 Kč + DPH dle platných předpisů

Smluvní strany se dohodly, že nájemné za užívání předmětu nájmu se od účinnosti tohoto dodatku č. 12 z důvodu zúžení předmětu nájmu snižuje takto:

- jiná stavba (budova pro skladování) eč. 85 na cizím pozemku stp.č. 1863 o výměře 15m², roční nájemné činí 1.125 Kč + DPH dle platných předpisů.

Nájemce se zavazuje od účinnosti tohoto dodatku č. 12 platit za užívání předmětu nájmu roční nájemné ve výši 892.635 Kč + DPH dle platných předpisů (slovy: osm set devadesát dva tisíce šest set třicet pět korun českých).

Nájemné je sjednáno v režimu dílčích plnění a bude hrazeno na základě vystaveného daňového dokladu. Za den uskutečnění dílčího plnění je ve smyslu § 21 odst. 8 zákona č. 235/2004 Sb., o dani z přidané hodnoty, v platném znění, považován první den kalendářního čtvrtletí. Pokud dojde ke změně sazby DPH v době uskutečnění zdanitelného plnění, je pronajímatel oprávněn účtovat DPH v procentní sazbě odpovídající zákonné úpravě účinné k datu uskutečnění zdanitelného plnění. Nájemce je v takovém případě povinen hradit nájemné ve výši ročního nájemného + DPH ve výši dle obecně závazných předpisů. V případě takové změny není potřeba uzavírat dodatek ke smlouvě.

Smluvní strany se dohodly, že nájemné za rok 2017 činí celkem 883.521,48 Kč +DPH dle platných předpisů (slovy: osm set osmdesát tři tisíce pět set dvacet jedna koruna česká čtyřicet osm haléřů). Platby nájemného v roce 2017 budou hrazeny čtvrtletně, a to v prvním měsíci v daném čtvrtletí, vždy do 31.01., 30.04., 31.07. a do 31.10. běžného roku na účet 1222-

426511/0100, variabilní symbol 9470214113, vedený u Komerční banky, a.s., pobočky Hradec Králové.

Nájemné za 1. čtvrtletí 2017 v částce 214.460,50 Kč + DPH dle platných předpisů bylo již uhrazeno.

V roce 2017 je nájemce povinen uhradit platby nájemného:

- do 31.05. běžného roku v částce 222.743,48 Kč + DPH dle platných předpisů
- do 31.07. běžného roku v částce 223.158,75 Kč + DPH dle platných předpisů
- do 31.10. běžného roku v částce 223.158,75 Kč + DPH dle platných předpisů

Daňové doklady budou nájemci zasílány v souladu se zákonem o DPH.

Smluvní strany se dále dohodly, že platby nájemného počínaje od roku 2018 budou hrazeny čtvrtletně předem, a to v prvním měsíci v daném čtvrtletí, vždy do 31.01., 30.04., 31.07. a do 31.10. běžného roku na účet 1222-426511/0100, variabilní symbol 9470214113, vedený u Komerční banky, a.s., pobočky Hradec Králové:

- do 31.01. běžného roku v částce 223.158,75 Kč + DPH dle platných předpisů
- do 30.04. běžného roku v částce 223.158,75 Kč + DPH dle platných předpisů
- do 31.07. běžného roku v částce 223.158,75 Kč + DPH dle platných předpisů
- do 31.10. běžného roku v částce 223.158,75 Kč + DPH dle platných předpisů

Daňové doklady budou nájemci zasílány v souladu se zákonem o DPH.

C) Závěrečná ustanovení


1. Ostatní ustanovení smlouvy tímto dodatkem nedotčená zůstávají v platnosti v původním znění.
2. Dodatek č. 12 ke smlouvě je sepsán ve čtyřech vyhotoveních, z nichž každá smluvní strana obdrží po dvou vyhotoveních.
3. Smluvní strany se dohodly, že měnit nebo doplňovat text smlouvy je možné pouze formou písemných dodatků podepsaných oběma smluvními stranami. Možnost měnit smlouvu jinou formou smluvní strany vylučují.
4. Obě smluvní strany prohlašují, že se s textem tohoto dodatku seznámily, souhlasí s ním a na důkaz toho připojují své vlastnoruční podpisy.
5. Tento dodatek č. 12 nabývá platnosti dnem podpisu oprávněnými zástupci obou smluvních stran a účinnosti od 01.05.2017.
6. Uzavření dodatku č. 12 bylo schváleno Radou města Hradec Králové dne 11.04.2017 usnesením č. RM/2017/385.
7. Smluvní strany prohlašují, že smlouva vč. dodatků neobsahuje žádná obchodní tajemství.


8. Smluvní strany prohlašují, že souhlasí s uveřejněním smlouvy vč. dodatků v registru smluv.

Přílohy: snímek mapy – vesík č. 155 (příloha č. 1 až č. 3)
snímek mapy – NIKA č. 149 (příloha č.4)
snímek mapy – ESO přístřešek č. 235. (příloha č. 5 a č. 7)
snímek mapy – sklad eč. 85. (příloha č. 8)

V Hradci Králové dne 27. 04. 2017

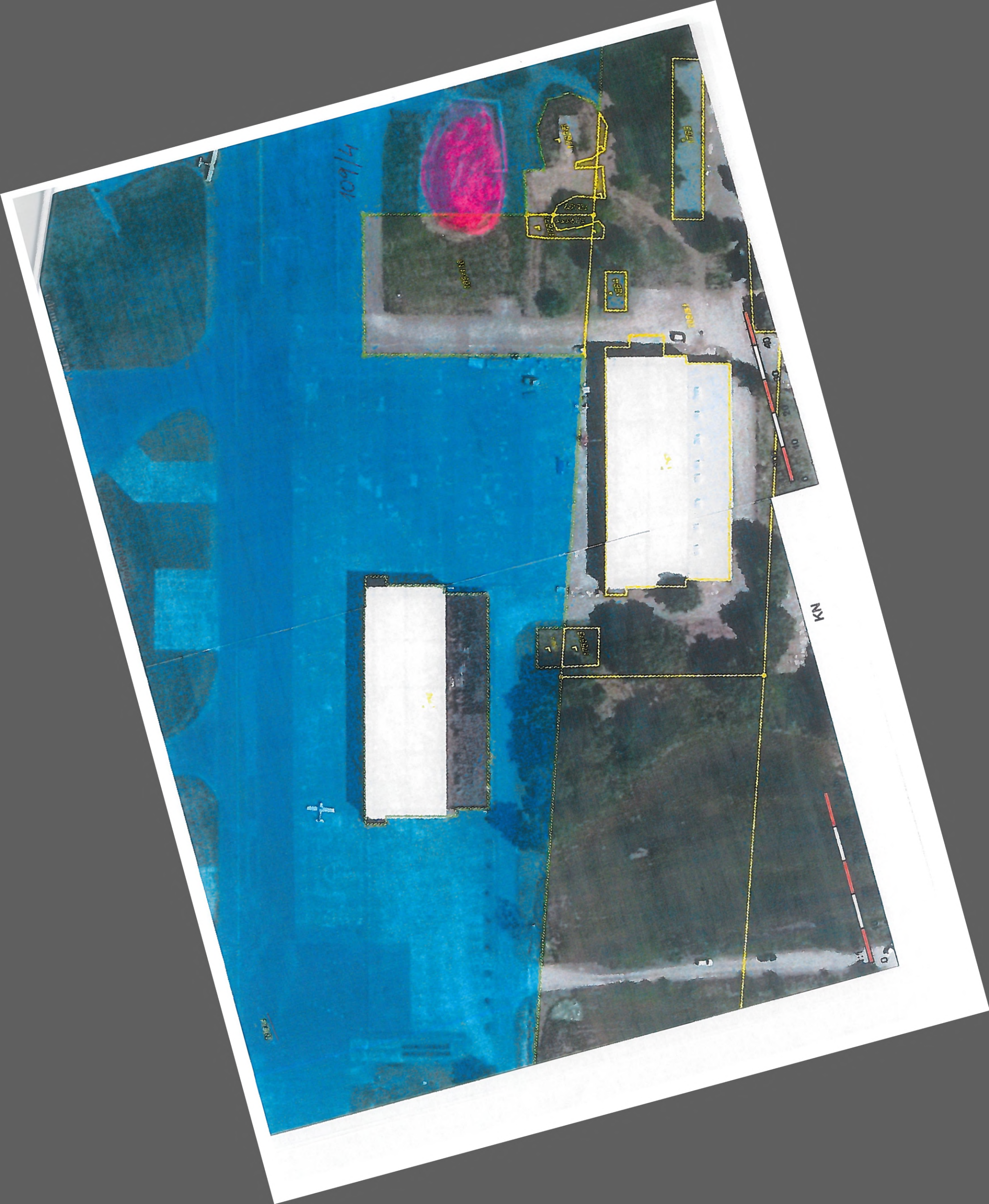
V Hradci Králové dne 19. 04. 2017


za pronajímatele
Ing. Milan Brokeš
vedoucí odboru správy majetku města


za nájemce
Jaroslav Pavlata
předseda představenstva


za nájemce
Ing. Vladimír Griga
člen představenstva





109/4

NY





ostroj

154

ostroj

ostroj

155

podzemni kryt

ostroj

ostroj

skladka zemle

ostroj

ostroj

hrdec Králova, 2018

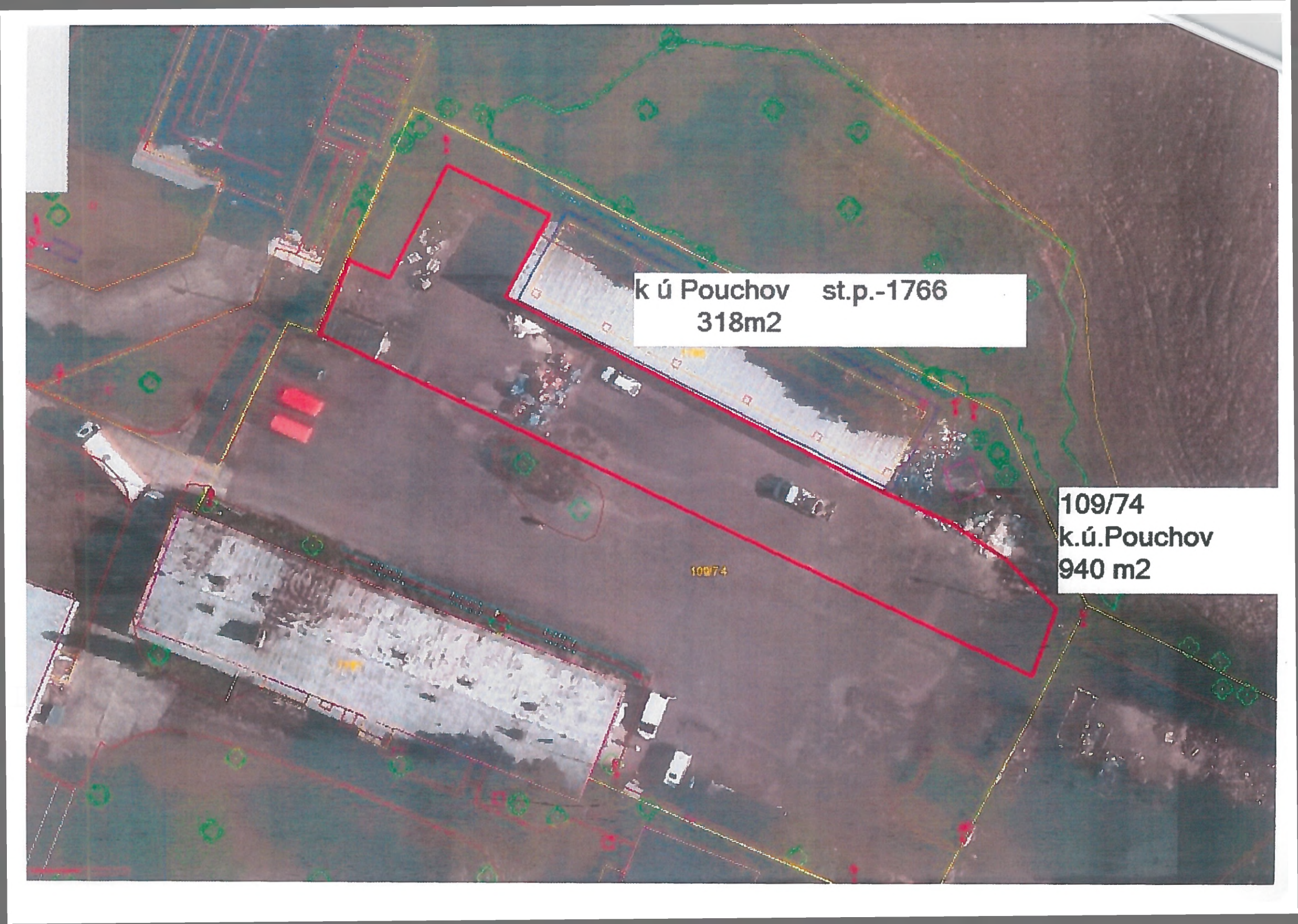


UL 135

OTP 149

UL 137

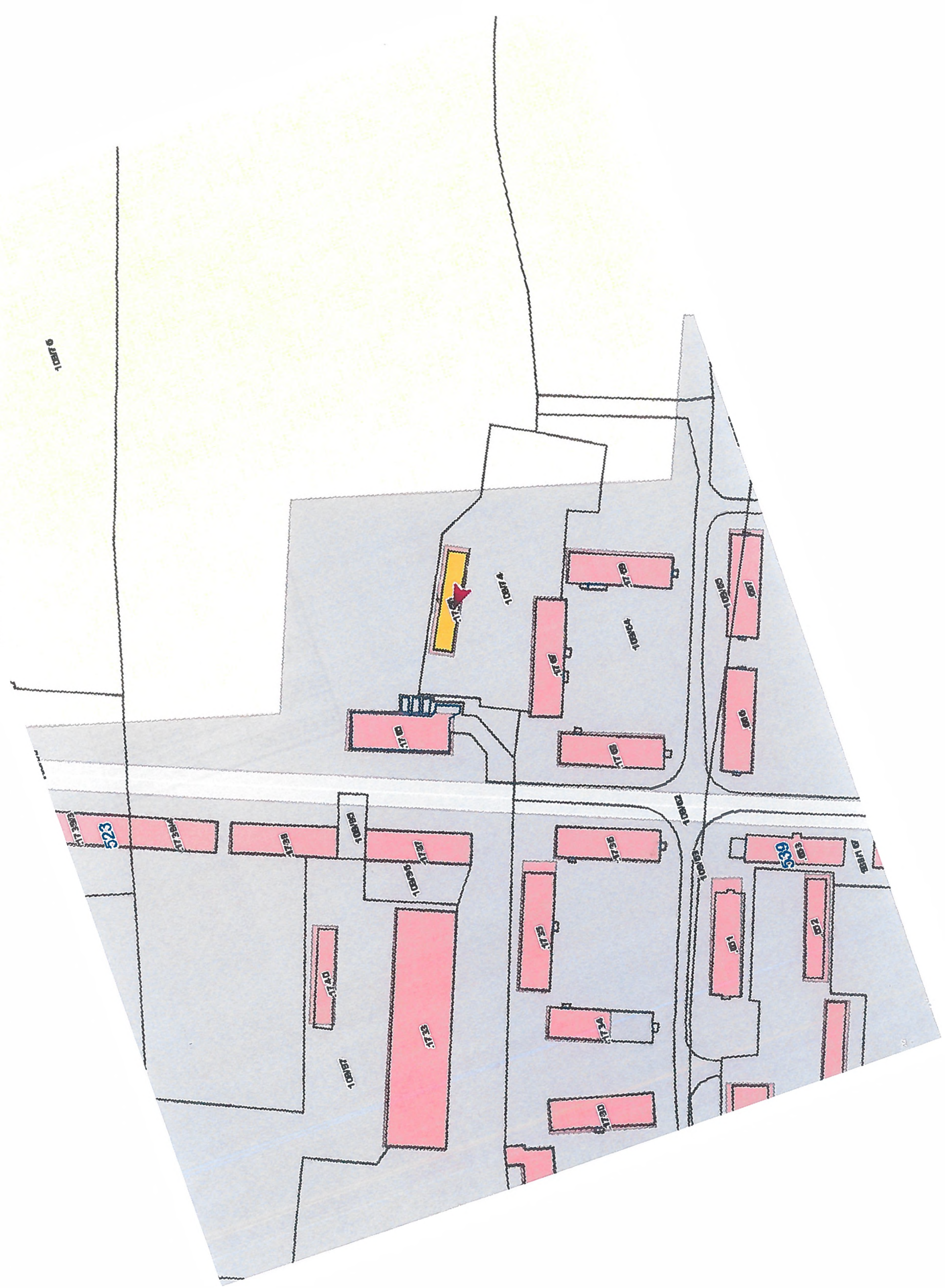
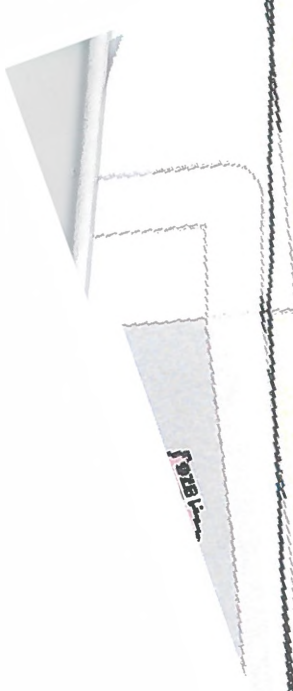
Obec: Hradec K
Katastrální území:
[726559]
Číslo LV: 11138
Výměra [m²]: 1214
Typ parcely: Parc
nemovitostí
Mapový list: DKM
Určení výměry: Ze s
JTSK
Způsob využití:
rekreační plocha
Druh pozemku:



k ú Pouchov st.p.-1766
318m2

109/74
k.ú.Pouchov
940 m2

109/74



Lomové body – souřadnice na pozemku pp.č. 109/74 v blízkosti ESO přístřešku eč. 235 k. ú. Pouchov :

- 1) - X: 5565738.3976441
- Y: 560032.22545422
- 2) - X: 5565748.4300195
- Y: 560035.85467456
- 3) - X: 5565751.925462
- Y: 560023.56450119
- 4) - X: 5565738.5338126
- Y: 560019.87735214
- 5) - X: 5565739.3606837
- Y: 560016.68742203
- 6) - X: 5565731.8379384
- Y: 560014.21227856
- 7) - X: 5565710.6362476
- Y: 560088.10704136
- 8) - X: 5565716.6466907
- Y: 560090.40952736

Příloha č. 8 dodatku č. 12 k nájemní smlouvě č. 2179/2008– sklad e.č. 85 – stp.č. 1863, k.ú. Pou

