

Příloha č. 1 k Nájemní smlouvě ev. č. 2016/004710 Specifikace předmětu nájmu

Tato příloha nájemní smlouvy obsahuje specifikaci předmětu nájmu, tj. výčet, popis, výměru a umístění pronajatých nebytových prostor nacházejících se v budově **Teslova 1242/5c**, 30100 Plzeň, která je označena jako **budova C2**, dále pak specifikaci a rozsah využití konferenční místnosti v téže budově a výčet parkovacích stání umístěných na pozemku 1538/157.

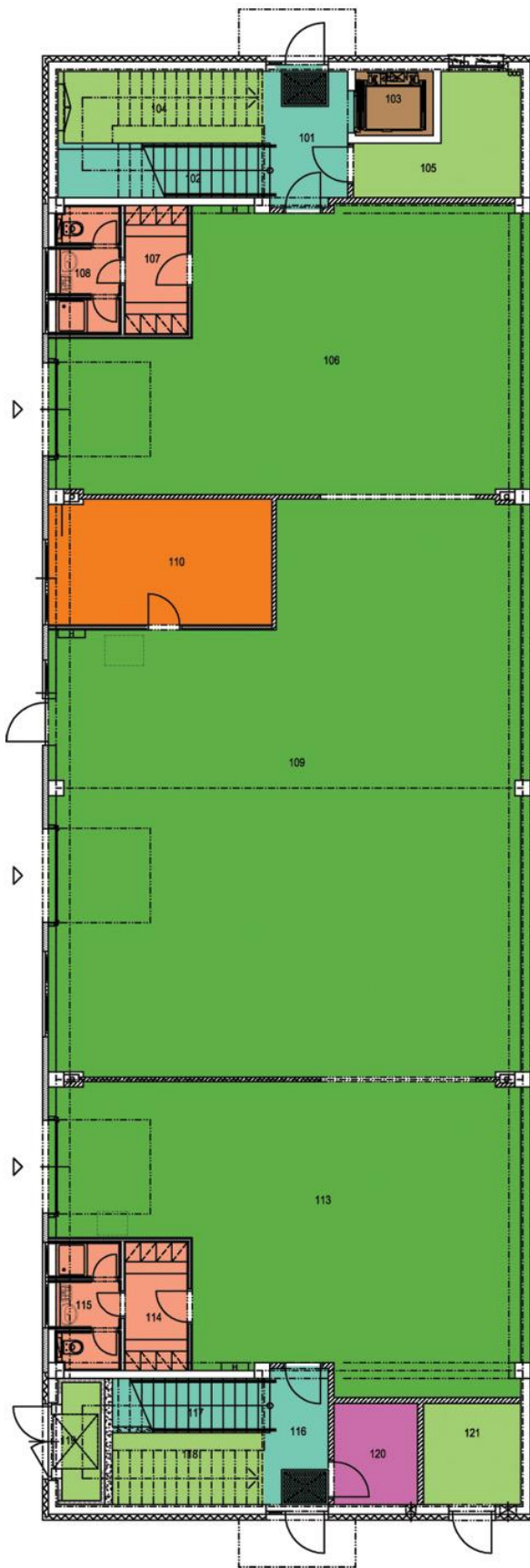
- Nebytové prostory:

Číslo místnosti	Název místnosti	Vybavenost kancelářským nábytkem	Výměra (m ²)
212	kancelář	ano	19,62
213	kancelář	ano	19,58
214	kancelář	ano	17,43
215	kancelář	ano	35,35
106	Dílna	ne	78,84
107	Šatna	ne	5,21
108	Umývárna + WC	ne	4,51
109	Dílna	ne	159,66
110	Dílna	ne	17,55
Celkem			357,75

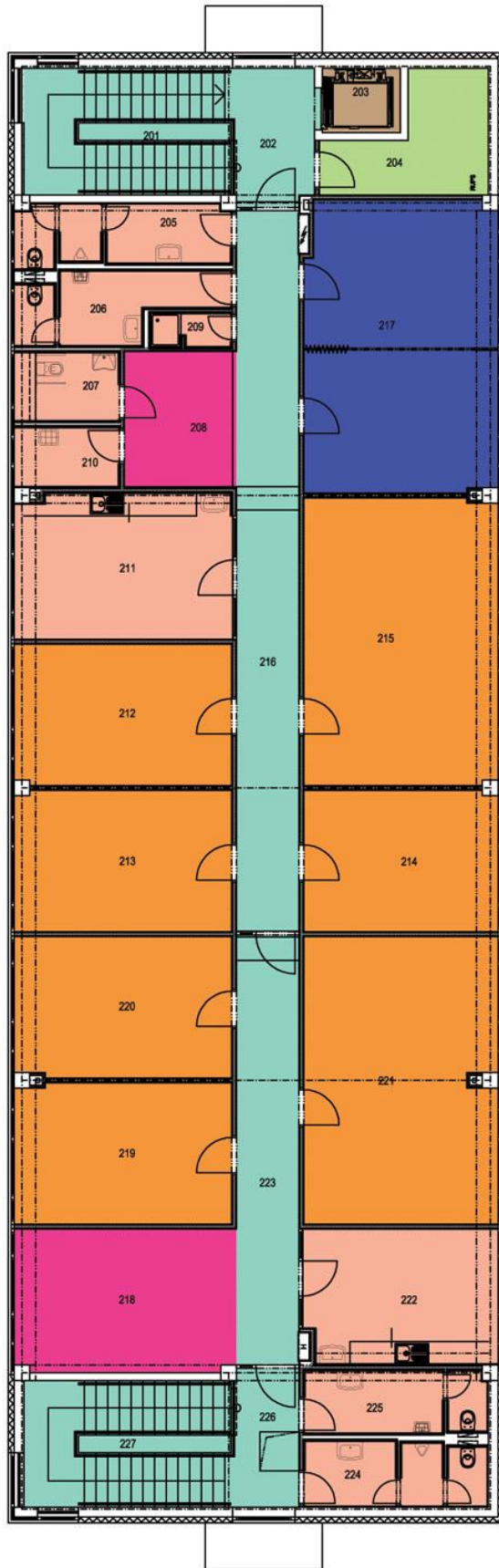
Plocha výše specifikovaných nebytových prostor činí celkem **357,75 m²** a jedná se o provozní a kancelářské prostory.

- Parkovací stání volná:
PA 056, 084, 085, 086, 087, 088, 089, 090
tj. celkem 8 parkovacích míst volných.
- Konferenční místnost:
Pronájem konferenční místnosti č. 217 nájemcem v rozsahu 5 dnů měsíčně.

Půdorys budovy C2, 1.NP



Půdorys budovy C2, 2.NP



Umístění budovy C2 v rámci areálu

