



Č. j. LS-4-34/ČJ-2022-9800KR

Praha 14.6.2022

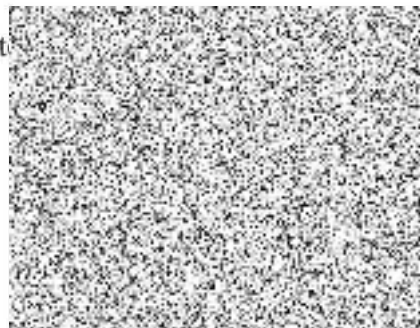
Počet listů: 1

BELL TEXTRON PRAGUE, a.s.  
K Letišti 1068/27  
P.O. Box 68  
160 08 Praha 6





**Objednávka**Na základě Vaší nabídky **Q22-0166** objednáváme nákup níže uvedených položek:

Název	P/N	Ks
NUT	212-040-631-101	2
WASHER	MS172290	10
LINK UPPER	AAL-214-012-005	10
GASKET	212-061-207-201	6

Fakturu se splatností 21 dní po dodání zboží zašlete



Zakázka je vypořádána Rámcovou dohodou k dodávce náhradních dílů, oprav, modifikací, modernizace a služeb pro vrtulníky střední hmotnosti kategorie Bell 412 - č. j. LS-251-19/ČJ-2019-9800KR

Vypracoval:   
Vypravil:   
Schválil:   
Ulož. k:   
Vyř. znak - lhůta 2027

poštovní úřad 614  
schránka 35  
161 01 Praha 6



# POTVRZENÍ OBJEDNÁVKY SO22/0062



DATUM: 14.06.2022

STRAN: 1

K RUKÁM:



FIRMA: Letecká služba Policie ČR

OD:

NA VĚDOMÍ:

REF.: Poptávka/objednávka LS-4-34/ČJ-2022-9800KR (dle nabídky Q22-0166)

Vážená paní   
děkujeme za Vaši objednávku a potvrzujeme následovně:

Pol.	KS	OZNAČENÍ	POPIS	Cena za kus	Sleva 6.5%	Cena po slevě	Celkem v USD
1	2	212-040-631-101	NUT	871.00	56.62	814.39	1,628.77
2	10	MS172290	WASHER	13.95	0.91	13.04	130.43
		minimální odběrové množství je 10 kusů					
3	10	AAL-214-012-005	LINK UPPER	145.00	9.43	135.58	1,355.75
4	6	212-061-207-201	GASKET	47.00	3.06	43.95	263.67
Cena DDP Praha (INCOTERMS 2010)						USD	3,378.62
21% DPH						USD	709.51
Cena VČETNĚ DPH						USD	4,088.13
Cena přepočtena aktuálním kurzem ČNB (USD/CZK) ze dne				10.06.2022	23.355 CZK		95,479.00

**Dodací podmínky:** DDP Letiště Praha Ruzyně - hangár D, Česká republika (INCOTERMS 2010)

**Termín dodání:** 20 dní

**Platební podmínky:** 30 dní po dodání

**Záruka:** Dle standardních záručních podmínek Bell Textron Inc.

**Poznámky:** Nabízené zboží je nové.  
Součástí dodávky je osvědčení o jakosti v anglickém jazyce.

V případě dotazů nás neváhejte kontaktovat.

S pozdravem



Bell Textron Prague, a.s.

**Bell Textron Prague, a.s.**

K Letišti 1063/27  
Letiště Praha Ruzyně  
160 08 Praha 6  
Česká republika

