



# Základní škola Jihlava, Demlova 32, příspěvková organizace Demlova 32, 586 06 Jihlava

---

Mgr. Blanka Kučerová

LT Beruška

Český Dvůr 105

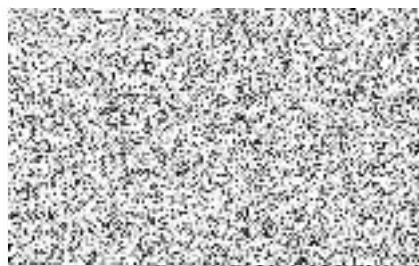
580 01 Knyk

## Objednávka outdoorového kurzu pro žáky

Objednáváme u Vás tímto zajištění outdoorového kurzu pro naše žáky (cca 60 žáků + 4 pedagogové) v termínu 14. 9. - 16. 9. 2022 dle Vámi zaslané e-mailové nabídky.

Součástí pobytu na LT Beruška bude ubytování a plná penze pro žáky i pedagogy včetně programu (viz. cenová nabídka – 1.540,-- Kč/žáka).

V Jihlavě dne 9. 6. 2022



ředitelka školy

## Jindra Makovcová

---

**Od:** Daniel Špejtek  
**Odesláno:** 9. června 2022 10:43  
**Komu:** Jindra Makovcová

### Návrh programu

#### Kontakt

Název školy: ZŠ Jihlava, Demlova 32, Jihlava  
Jméno: Daniel Špejtek  
Telefon: 603524263  
Email: spejtek@seznam.cz

#### Účastníci

Počet osob: 60  
Třída: 6.A,B,C

#### Příjezd/odjezd

Datum příjezdu: 14. 9. 2022  
Přibližný čas příjezdu: 11:00  
Datum odjezdu: 16. 9. 2021  
Přibližný čas odjezdu: 12:00

#### Strava

#### Plná penze

oběd, večeře, druhá večeře, snídaně, oběd

Při výletech s přenocováním se klasicky začíná obědem a končí obědem. Všechna jídla jsou v ceně.

#### Název programu - Adapťák

Všechny aktivity jsou přizpůsobeny dětem, které na výlet dorazí. Na místě dostanete instruktora, který Vás bude po celý výlet provázet a starat se o Vás. Aktivity se můžou libovolně během pobytu podle Vášho zájmu upravit, případně nahradit alternativními. Vše je na bázi dobrovolnosti.

#### Lanové centrum

Vysoké a nízké lanové překážky, Bláznova lanovka ... V našem lanovém centru si najde svoji překážku každý.

#### Únik z Měvelovy hrobky

Tajemná a mírně logická hra (noční i denní verze), na jejímž konci je odhalení jednoho velkého tajemství (prvky hororu, únikové hry, detektivního pátrání). Na začátku je jedno velké tajemství, které se pokusíme společnými silami odhalit. Stará kniha, mapa, rozbité hodinky ...

#### Pekelný kros

Velmi oblíbený překážkový závod, kde musí skupiny řešit **týmové úkoly**, které je vždy o krůček posunou dál k cíli. Je možno volit mezi verzí "Na pohodu" nebo "Na drsňáka". Ve verzi "Na drsňáka" nechybí ani bahno a voda.

### **Pokladovka**

Deset ukrytých pokladů, jedna mapa, gps lokátor, tři klíče. Kdo dokáže vše najít, získá bájný poklad, nehynoucí slávu a možná i vyřeší jednu detektivní záhadu.

### **Táhnem za jeden provaz**

Soubor několika netradičních týmových aktivit, které lze zvládnout jen společnými silami. Sám nikdo nic nezmuže, jen spolupráce povede k cíli.

### **Párty**

Diskotéka, soutěže ...

### **Úpoly**

Akční luční souboje mezi jednotlivci i skupinami.

### **Paintball**

Netradiční bojovky na paintballovém hřišti pro zájemce.

**Jediná placená aktivita nad rámec základní ceny.** Zájemci musí počítat s cenou 1,50 Kč za jednu kuličku. Ideálně na hru 50 až 100 kuliček. Veškeré ostatní vybavení (půjčení zbraně, vzduch do zbraní, ochranná maska, oděv) je v ceně výletu.

### **Volný čas**

Bazén, sportovní hry, kino, stolní hry, klubovna ...

Cena

Konečná cena včetně slevy za osobu na celý pobyt: 1540 Kč

Vaše sleva: Beruščí škola (15%)

Doprovod výletu je zdarma (1 učitel na 10 žáků).

---

Mgr. Daniel Špejtek  
Pedagogický pracovník  
Základní škola Jihlava, Demlova 32,  
příspěvková organizace  
Demlova 4178/32  
586 06 Jihlava  
IČ: 47366257  
e-mail: spejtek@zsdemlovaji.cz  
tel.: +420 567 579 030  
web: www.zsdemlovaji.cz

??Myslete na přírodu... Skutečně potřebujete vytisknout tento e-mail?