

Smlouva o výpůjčce č. 01258/21/010

uzavřená dle § 2193 a násl. z. č. 89/2012 Sb., občanský zákoník, mezi

	<u>Půjčitel</u>	<u>Vypůjčitel</u>
Obchodní firma:	RICOH Czech Republic s.r.o.	Krajské ředitelství policie hlavního města Prahy
Sídlo/Místo podnikání:	Jihlavská 1558/21, 140 00 Praha 4	Kongresová 1666/2, 140 00 Praha 4
IČ/DIČ (u plátců DPH)	48117820 CZ48117820	75151472 CZ75151472
Bankovní spojení a číslo účtu:		
Zapsána u:	MS v Praze, oddíl C, vložka 27720	Organizační složka státu
Zastoupená:		

I.

Na základě této smlouvy přenechává půjčitel k bezplatnému užívání vypůjčitelí specifikované zboží, uvedené v příloze č. 1 této smlouvy.

II.

Vypůjčitel je povinen užívat věc řádně v souladu s účelem, ke kterému věc slouží. Vypůjčitel se zavazuje, že nepřekročí maximální měsíční výkon zařízení. V případě překročení maximálního měsíčního výkonu odpovídá za nadměrné opotřebení zařízení. Instalační a dopravní náklady nese půjčitel. Náklady na servis a spotřební materiál pro vypůjčené zařízení nese vypůjčitel a budou vyúčtovány vždy k poslednímu dni kalendářního měsíce v rámci zhotovených čb a barevných výstupů v ceně:

- Černobílý výstup A4 0,60 Kč bez DPH
- Barevný výstup A4 1,10 Kč bez DPH

Následně bude zaslána faktura standardní cestou k proplacení.

III.

V případě poškození, ztráty či odcizení uhradí vypůjčitel vzniklou škodu v plné výši. Poškození zařízení je vypůjčitel povinen nahlásit půjčitelí bez zbytečného odkladu nejpozději však do 2 pracovních dnů.

IV.

Tato smlouva se uzavírá na dobu od 1. 3. 2022 do 31. 12. 2022. Pokud skončí u vypůjčitele potřeba výpůjčky, může vypůjčitel bez jakýchkoliv sankcí specifikované zboží půjčitelí vrátit. Půjčitel zajistí následně odvoz zdarma. Půjčitel může požadovat vrácení movité věci kdykoli, pokud ji vypůjčitel neužívá řádně, nebo v rozporu s touto smlouvou. V tomto případě je vypůjčitel povinen věc odevzdat půjčitelí ihned poté, co o ni tento požádá. Vypůjčitel se zavazuje, že bude vypůjčenou movitou věc užívat výhradně sám, v případě porušení této povinnosti nese odpovědnost tak, jako by věc užíval sám.

V.

Půjčitel dodá vypůjčitelí při instalaci na každou jednu adresu záložní sady tonerů v počtech viz příloha. Vypůjčitel se zavazuje při skončení výpůjčky tyto záložní tonery vrátit půjčitelí spolu se všemi vypůjčenými zařízeními.

VI.

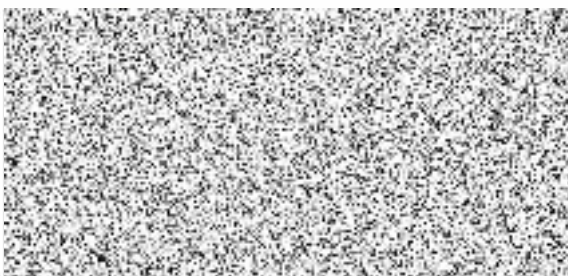
Tato smlouva nabývá platnosti a účinnosti dnem podpisu oběma smluvními stranami, ke dni podpisu smlouvy dojde i k předání zařízení. Je vyhotovena ve dvou stejnopisech, z nichž každá ze smluvních stran obdrží po jednom vyhotovení. Může být měněna pouze formou písemného dodatku, který se stane nedílnou součástí této smlouvy.

Osoba podepisující tuto smlouvu prohlašuje, že je oprávněna k jejímu podpisu.

Písemná forma je zachována i tehdy, pokud si smluvní strany vzájemně vymění smlouvu v elektronické podobě s připojenými naskenovanými podpisy oprávněných zástupců obou smluvních stran.

Přílohy: 1/ Seznam zapůjčeného specifikovaného zboží
2/ Montážní list – předání zapůjčeného zboží

V Praze, dne 1.3.2022



Příloha č. 1 ke Smlouvě o výpůjčce č. 01258/21/010

Název	Hodnota v Kč bez DPH	Výrobní číslo	Příslušenství	Maximální měsíční zatížení
Ricoh MP C3003ARDF	120.279,-	E155M932477	Finišer SR3140, Zásobník papíru PB3160, Přemostění BU3070, PostScript3 typ M3	20.000 A4 (max. 20% barvy)
Ricoh MP C3003ARDF	129.370,-	E155MB33820	Zásobník papíru PB3160, PostScript3 typ M3	20.000 A4 (max. 20% barvy)
Ricoh MP C3003ARDF	76.203,-	E154M830693	Zásobník papíru PB3160	20.000 A4 (max. 20% barvy)
Ricoh MP C3003ARDF	68.891,-	E154M433476	Zásobník papíru PB3160	20.000 A4 (max. 20% barvy)
Dodány dvě záložní sady tonerů tzv. CMYK				
Instalační a dopravní náklady: nese půjčitel				
Objednávky spotřebních materiálů a servisu:				