

Objednávka č: 069 / 2022	Datum: 7. 6. 2022
Dodavatel: SPOLPO BMM Karel Brůček U Stírky 8/2036 182 00 Praha 8 Libeň IČO: 10145796 DIČ: CZ530519307	Odběratel: Městská část Praha 9 Sokolovská 14/324 180 49 Praha 9 IČO:00063894 DIČ: CZ00063894 Zastoupená na základě plné moci Základní školou Litvínovská 600 Litvínovská 600 190 00 Praha 9 IČO: 61387568 DIČ: CZ61387568

Datum vystavení: **7. 6. 2022**

Termín dodání: 14 dní

Na základě Vaší nabídky ze dne 3.6. 2022 u Vás objednááme podle platných zákonných směrnic o odběru, dodávce zboží a službách, tyto dodávky:

Demontáž podlahových krytin a montáž nových podlahových krytin

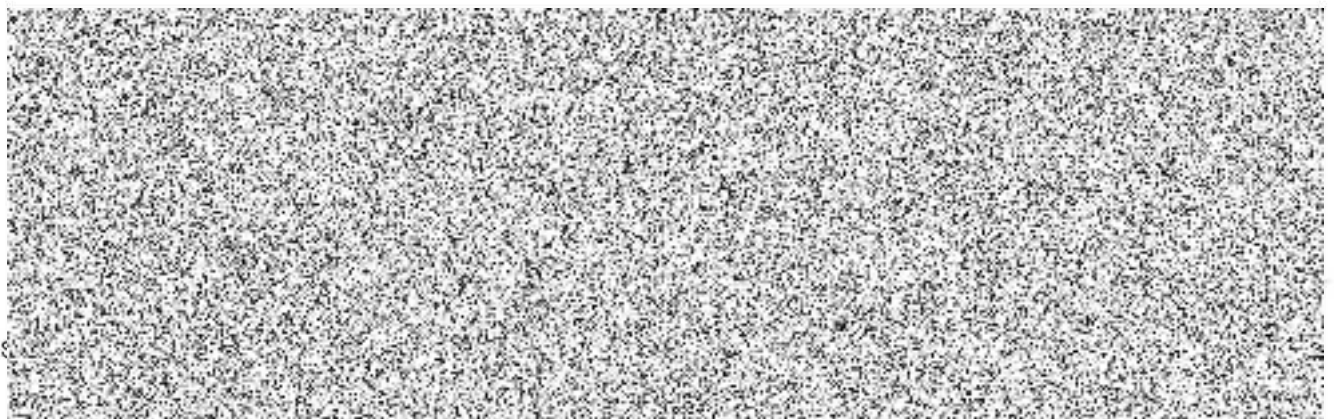
V celkové ceně 247. 600,- Kč bez DPH

Fakturace proběhne po úspěšném předání dodávky objednateli na základě řádně vystavené faktury se 14 denní lhůtou splatnosti.

U plátce DPH bude faktura proplacena pouze v případě, že účet na ni uvedený bude zaregistrovaný u FÚ a zveřejněný.

Příjemce zdanitelného plnění uplatní institut zvláštního způsobu zajištění daně z přidané hodnoty ve smyslu § 109a zákona č. 235/2004 Sb., o dani z přidané hodnoty, v platném znění (dále jen ZDPH) ve sjednané lhůtě splatnosti v případě, že dodavatel bude ke dni uskutečnění zdanitelného plnění nespolehlivým plátcem daně podle §106a ZDPH popř. naplnění kritérií uvedených v §109 odst. 1 a 2 ZDPH.

Podpisem dodavatel potvrzuje akceptaci objednávky a souhlasí se zveřejněním objednávky v registru smluv, pokud objednávka zakládá povinnost zveřejnění.



SPOLPO BMM

Kladení podlahových krytin

KAREL BRŮČEK
U Stírky 8/2036
182 00 Praha 8-Libeň



IČO: 10145796
DIČ: CZ530519307

Základní škola

Litvínovská 600

190 00 Praha 9

Naše značka

Vaše značka

V Praze dne 3.6.2022

Věc

Dem. původní podl.kryt. a montáž nové podl.kryt.- tř.č. čistící zóna
dom.č.106,344 . Popis prací prov. na ZŠ , domeček

1. Dem.lišt	244 bm	á 9,40	2.293,60
2. Dem.podl.kryt.+ likvidace	377 m ²	á 68,-	25.636,-
3. Odstr.nerov.a nečistot	225 m ²	á 14,60	3.285,-
4. Penetrace	166 m ²	á 12,-	1.992,-
5. Tmelení opr.tmelem	225 m ²	á 135,-	30.375,-
6. Mont.podl.krytiny	337 m ²	á 298,-	112.346,-
7. Montáž lišt	46 bm	á 238,-	10.948,-
8. Sváření PVC	127 m ²	á 38,-	4.826,-
9. Přesun hmot			4.460,-
10. Materiál + kompl.materiál			51.438,40

celková cena opravy podl krytiny 247.600,-

11. Třída č.domeček-198.590,-třída č. 106 - 39.530,-
tř. 344 -4.800, hl.vchod č.zóna 4.680,-

12. Záruční dobu na provedené práce poskytujeme dle zákona,
na materiál dle výrobce.

13. Uvedené ceny jsou bez DPH.

