



LESY ČESKÉ REPUBLIKY, S. P., OBLASTNÍ ŘEDITELSTVÍ SEVERNÍ ČECHY
Dr. Vrbenského 2874/1, 415 01 Teplice, tel. +420 956946111, or946@lesy-cr.cz, ID DS:e8jcfstn

Zadávací dokumentace

Lesy České republiky, s.p.

OŘ severní Čechy – LS Rumburk

LC Ve Fořtu - obratiště

Lesy České republiky, s.p., se sídlem Přemyslova 1106/19, Nový Hradec Králové, Hradec Králové, PSČ 500 08

Spisová značka AXII 540 vedená u rejstříkového soudu v Hradci Králové, IČ: 42196451, DIČ: CZ42196451

Lesy České republiky, s.p., jsou držitelem osvědčení o účasti v certifikaci lesů, loga PEFC (08-2101/0001) a certifikátu C-o-C.



Státní podnik Lesy České republiky, s.p., zachovává nulovou toleranci k jakémukoli nelegálnímu jednání a dodržuje maximální transparentnost, legitimitu a etiku. Součástí firemní kultury státního podniku Lesy České republiky, s.p., je Criminal compliance program (viz www.lesy-cr.cz), který stanoví zásady a pravidla jednání zaměstnanců či jiných osob jednajících za státní podnik Lesy České republiky, s.p. (dále jen „zaměstnanec“). Každý zaměstnanec má povinnost oznámit jakékoli podezření či nelegální jednání. V jakémkoli případě, kdy je jednání zaměstnance v rozporu s Criminal compliance programem, nelze je považovat za jednání v rámci nebo v zájmu státního podniku Lesy České republiky, s.p. Takové jednání je možné oznámit, a to i anonymně způsoby uvedenými na webových stránkách. www.lesy-cr.cz

W

1. IDENTIFIKAČNÍ ÚDAJE

Název akce: LC Ve Fořtu - obratiště

LS: Rumburk

Název majetku:

Název cesty	inventurní č.	revír	k.ú.
LC Ve Fořtu	400910	Prysk	Nový Oldřichov

Obec: Nový Oldřichov

Kraj: Liberecký

Investor: Lesy České republiky, s.p.
LS Rumburk
Sukova 785/22
408 01 Rumburk
IČ: 42196451

Zpracovatel PD: Lesy České republiky, s.p.
OŘ severní Čechy

Stupeň dokumentace: zjednodušená PD pro realizaci stavby

Druh prací: opravy lesních cest

2. ZÁKLADNÍ ÚDAJE

Popis stávajícího stavu

Nedostatečný prostor pro otáčení odvozních souprav s nedostatečným zpevněním a kolejemi.

Zdůvodnění stavby

Nutnost zpevněného obratiště pro otáčení odvozních souprav na konci lesní cesty. Průjezd obcí Nový Oldřichov je pro odvozní soupravy nemožný. V lokalitě cca 1000 m³ kůrovcového dříví k odvozu a možné další kalamitní těžby.

Technické řešení stavby

Stržení lesní půdy a vytržení pařezů, srovnání kolejí, doplnění konstrukčních vrstev makadamem fr. 63-125 mm v prům. tl. 25 cm a doplnění konstrukce a srovnání štěrkodrtí fr. 0,63 mm v prům. tl. 10 cm a zakalení.

3. DOTČENÉ POZEMKY

Vlastníkem lesních pozemků dotčených stavbou je investor prací, Lesy České republiky, s.p.

4. SPLNĚNÍ LEGISLATIVNÍCH POŽADAVKŮ

Na stavbu není potřeba stavební povolení či ohlášení – jedná se o udržovací práce.

5. PŘEDPOKLÁDANÁ DOBA PLNĚNÍ ZAKÁZKY

Předpokládaný termín zahájení stavby: 23.5.2022

Předpokládaný termín dokončení stavby: 06.06.2022

6. NAKLÁDÁNÍ S ODPADY

V rámci realizace prací by nemělo dojít ke vzniku odpadu. Přebytečný výkopek bude rozhrnut v nejbližším okolí stavby. Veškeré odpady vzniklé v rámci stavebních prací zhotovitelem budou likvidovány zhotovitelem v souladu s platnou legislativou a podmínkami odpadové politiky České republiky.

7. PŘÍSTUP NA PRACOVISTĚ

Přístup je zajištěn po krajské silnici 2. třídy a dále po místní komunikaci.

Přístup na staveniště umožňuje použití veškeré běžné techniky pro zemní práce, např. traktorbagr, pásový bagr. V rámci provedení prací se nepočítá s použitím speciální techniky. Předpokládá se využití traktorbagru, nákladního automobilu a hutnicích strojů.

Umístění staveniště je patrné ze zákresu v přehledné situaci – příloha zákres v mapě

8. ROZSAH A USPOŘÁDÁNÍ PRACOVISTĚ

Inženýrské sítě

Nepředpokládá se výskyt žádné technické infrastruktury.

Uspořádání staveniště z hlediska veřejných zájmů

Z hlediska veřejných zájmů musí být po dobu prací volně přístupná a průjezdná lesní dopravní síť využívaná pro přístup na staveniště. Mechanizace nebude odstavována v prostoru lesa mimo lesní cesty a odstavné plochy.

51

Napojení na zdroje energií

Stavební práce svým charakterem nevyžadují napojení na zdroje elektrické energie, vody a kanalizace. Pitná voda pro pracovníky dodavatele bude dovážena balená.

Předání pracoviště

Pracoviště bude na základě místní pochůzky předáno za účasti zástupců investora, zhotovitele prací a vlastníků dotčených pozemků (LS Rumburk). Při předání staveniště budou dohodnuty podrobné podmínky využití a zpětného předání jednotlivých pozemků apod. Zvýšená pozornost bude věnována současnému stavu přístupové lesní cesty v celé její využívané délce.

Zařízení staveniště

Rozsah stavebních prací nevyžaduje vybudování zařízení staveniště.

Odvodnění pracoviště

Veškeré práce budou prováděny bez převodu vody. Práce budou prováděny za vhodných klimatických podmínek.

Doprava materiálu a mezideponie

Materiál dovážený na stavbu bude ihned zabudován do konstrukce komunikace nebo deponován na ploše zařízení staveniště. Výkopek nebude nikde deponován a bude ihned využit v rámci pracoviště pro urovnání a napojení okolního terénu, popř. bude využit k uvedení dotčených pozemků do stavu blízkého stavu původnímu.

9. ZAJIŠTĚNÍ OCHRANY ZDRAVÍ A BEZPEČNOSTI PRACOVNÍKŮ

Základní požadavky z hlediska BOZP

Z hlediska bezpečnosti práce a ochrany zdraví budou při realizaci prací dodržovány podmínky a požadavky stanovené nařízením vlády č. 591/2006 Sb. o bližších minimálních požadavcích na bezpečnost a ochranu zdraví při práci na staveništích.

Za uspořádání staveniště odpovídá zhotovitel prací, kterému bylo staveniště předáno a který jej převzal. Zhotovitel prací zajistí, aby:

- byly splněny požadavky vycházející z nařízení vlády č. 591/2006 Sb.,
- při provozu a používání strojů a technických zařízení, nářadí a dopravních prostředků na staveniště byly dodržovány bližší minimální požadavky na bezpečnost a ochranu zdraví při práci a veškeré použité provozní náplně byly ekologické a nebyly škodlivé ve vztahu k životnímu prostředí,
- byly splněny požadavky na organizaci práce a pracovní postupy stanovené.

Koordinátor BOZP a oznámení prací

Určení koordinátora prací ani oznámení na OIP není potřeba, jelikož stavba bude realizována jedním zhotovitelem.


10. VLIV REALIZACE ZEMNÍCH PRACÍ NA ŽIVOTNÍ PROSTŘEDÍ

Při realizaci prací lze předpokládat zvýšenou míru hluku provozem stavebních a dopravních mechanismů.

Po celou dobu realizace stavby je nezbytně nutné chránit povrchové a podzemní vody před jejich znečištěním zejména ropnými látkami. Zhotovitelem stavby budou udržovány veškeré pro dopravu využívané komunikace v provozuschopném stavu, před výjezdem vozidel na veřejné komunikace bude prováděna jejich očista.

Stavba v CHKO České Středohoří.

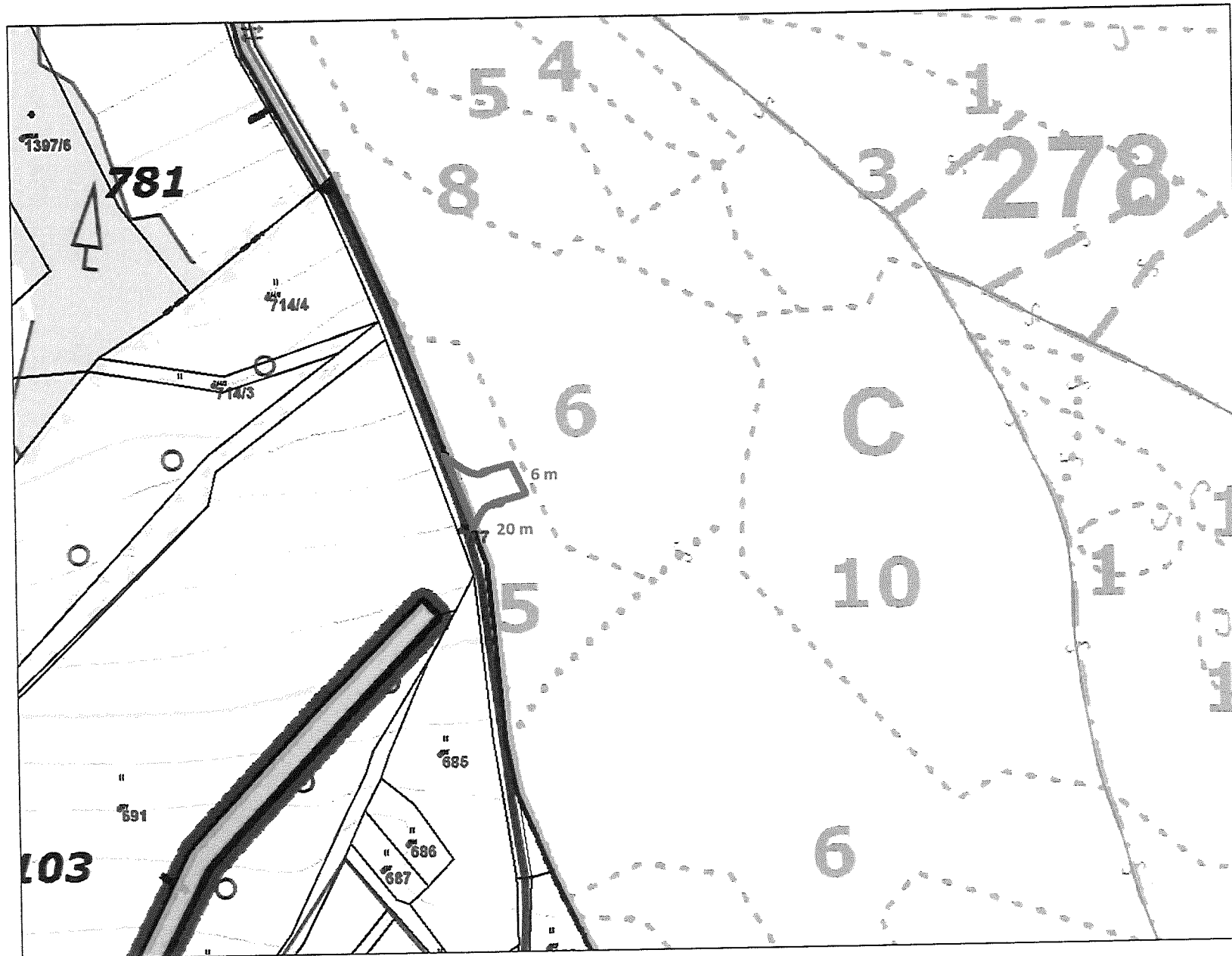
V Teplicích, dne 6.5.2022

Vypracoval: 

Přílohy:

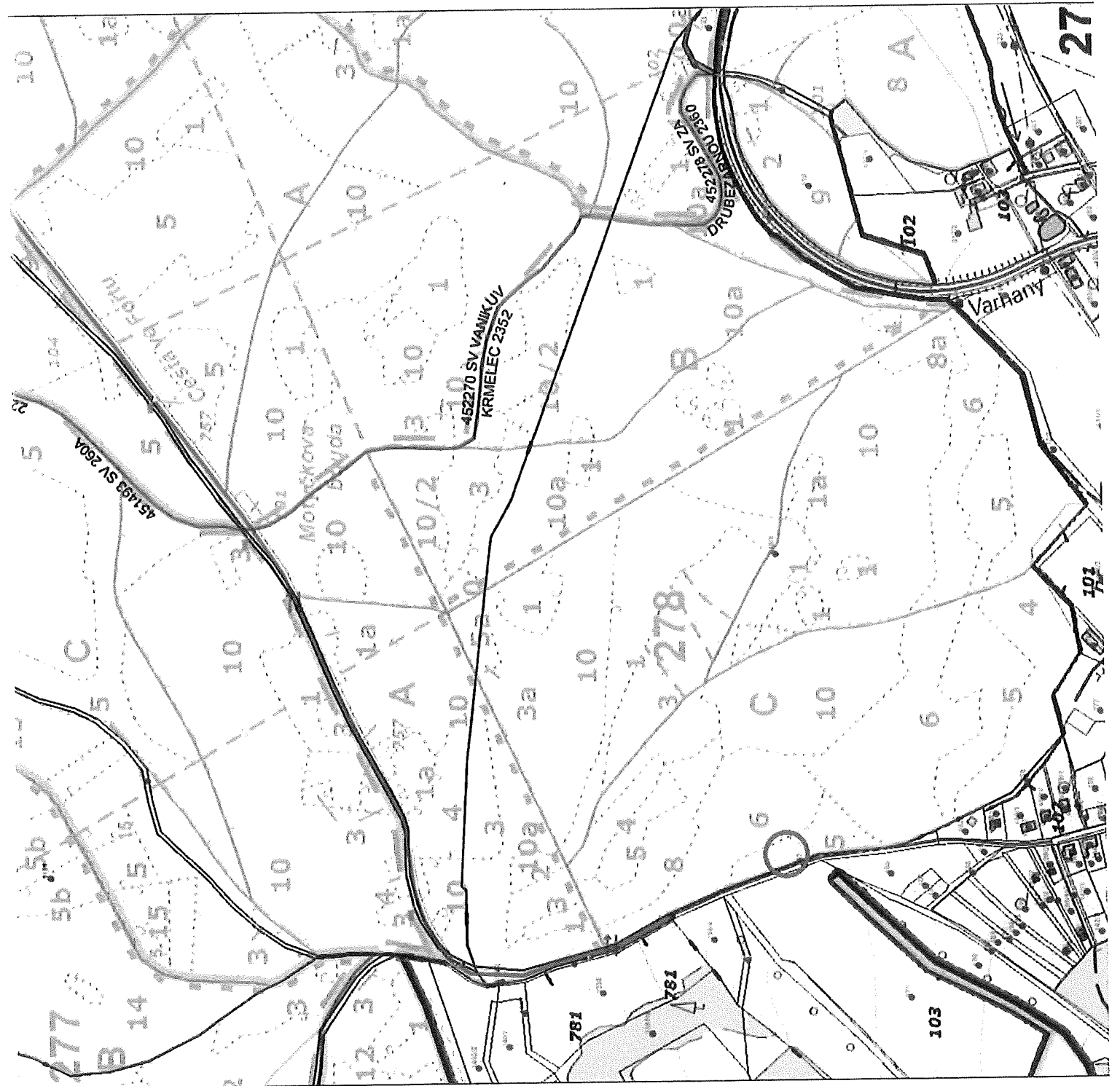
- zákres v mapě
- Fotodokumentace
- Soupis prací – výkaz výměr

LC Ve Fořtu - obratiště



1 : 2 000

Odbor HÚL, oddělení GIS, GrDS



REKAPITULACE STAVBY

Kód: 2268
Stavba: LC Ve Fořtu

KSO:
Místo: k.ú. Nový Oldřichov

CC-CZ:
Datum: 4.5.2022

Zadavatel:
Lesy České republiky, s.p.

IČ:
DIČ:

Uchazeč:
Buršík Milan s.r.o.

IČ: 01558854
DIČ: CZ01558854

Projektant:

IČ:
DIČ:

Zpracovatel:

IČ:
DIČ:

Poznámka:

Cena bez DPH			87 575,47
DPH základní	Sazba daně	Základ daně	Výše daně
snížená	21,00%	87 575,47	18 390,85
	15,00%	0,00	0,00
Cena s DPH v CZK			105 966,32

Projektant Zpracovatel

Datum a podpis: Razítko Datum a podpis: Razítko

Objednavatel Uchazeč

Datum a podpis: Razítko Datum a podpis: Razítko

REKAPITULACE OBJEKTŮ STAVBY A SOUPISŮ PRACÍ

Kód: 2268

Stavba: LC Ve Fořtu

Místo: k.ú. Nový Oldřichov

Datum: 4.5.2022

Zadavatel: Lesy České republiky, s.p.

Projektant:

Uchazeč: Buršík Milan s.r.o.

Zpracovatel:

Kód	Popis	Cena bez DPH [CZK]	Cena s DPH [CZK]
Náklady z rozpočtů		87 575,47	105 966,32
2268	LC Ve Fořtu	87 575,47	105 966,32

REKAPITULACE ČLENĚNÍ SOUPISU PRACÍ

Stavba: LC Ve Fořtu

Místo: k.ú. Nový Oldřichov Datum: 4.5.2022

Zadavatel: Lesy České republiky, s.p. Projektant:

Uchazeč: Buršík Milan s.r.o. Zpracovatel:

Kód dílu - Popis	Cena celkem [CZK]
Náklady ze soupisu prací	87 575,47
HSV - Práce a dodávky HSV	87 575,47
1 - Zemní práce	25 893,10
5 - Komunikace pozemní	54 676,80
998 - Přesun hmot	7 005,57

SOUPIS PRACÍ

Stavba: LC Ve Fořtu

Místo: k.ú. Nový Oldřichov
 Zadavatel: Lesy České republiky, s.p.
 Uchazeč: Buršík Milan s.r.o.

Datum: 4.5.2022
 Projektant:
 Zpracovatel:

PČ	Typ	Kód	Popis	MJ	Množství	J.cena [CZK]	Cena celkem [CZK]
Náklady soupisu celkem							87 575,47
D	HSV		Práce a dodávky HSV				87 575,47
D	1		Zemní práce				25 893,10
8	K	112251101	Odstranění pařezů D přes 100 do 300 mm	kus	5,000	321,50	1 607,50
	PP		Odstranění pařezů strojně s jejich vykopáním, vytrháním nebo odstředěním průměru přes 100 do 300 mm				
	Online PSC		https://podminky.urs.cz/item/CS_URS_2022_01/112251101				
7	K	112251102	Odstranění pařezů D přes 300 do 500 mm	kus	6,000	750,00	4 500,00
	PP		Odstranění pařezů strojně s jejich vykopáním, vytrháním nebo odstředěním průměru přes 300 do 500 mm				
	Online PSC		https://podminky.urs.cz/item/CS_URS_2022_01/112251102				
1	K	121151213	Sejmutf lesní půdy plochy přes 100 do 500 m2 tl vrstvy přes 150 do 200 mm strojně	m2	144,000	97,60	14 054,40
	PP		Sejmutf lesní půdy strojně při souvislé ploše přes 100 do 500 m2, tl. vrstvy přes 150 do 200 mm				
	Online PSC		https://podminky.urs.cz/item/CS_URS_2022_01/121151213				
	VV		20*6+12+12		144,000		
2	K	122251102	Odkopávky a prokopávky nezapažené v hornině třídy těžitelnosti I skupiny 3 objem do 50 m3 strojně	m3	28,800	199,00	5 731,20
	PP		Odkopávky a prokopávky nezapažené strojně v hornině třídy těžitelnosti I skupiny 3 přes 20 do 50 m3				
	Online PSC		https://podminky.urs.cz/item/CS_URS_2022_01/122251102				
	VV		144*0,2		28,800		
D	5		Komunikace pozemní				54 676,80
3	K	564671011	Podklad z kameniva hrubého drceného vel. 63-125 mm plochy do 100 m2 tl 250 mm	m2	144,000	232,00	33 408,00
	PP		Podklad z kameniva hrubého drceného vel. 63-125 mm, s rozprostřením a zhuštěním plochy jednotlivě do 100 m2, po zhuštění tl. 250 mm				
	Online PSC		https://podminky.urs.cz/item/CS_URS_2022_01/564671011				
4	K	564831011	Podklad ze štěrku SD plochy do 100 m2 tl 100 mm	m2	144,000	122,50	17 640,00
	PP		Podklad ze štěrku SD s rozprostřením a zhuštěním plochy jednotlivě do 100 m2, po zhuštění tl. 100 mm				
	Online PSC		https://podminky.urs.cz/item/CS_URS_2022_01/564831011				
5	K	571907115	Posyp krytu kamenivem drceným nebo těženým přes 50 do 55 kg/m2	m2	144,000	25,20	3 628,80
	PP		Posyp podkladu nebo krytu s rozprostřením a zhuštěním kamenivem drceným nebo těženým, v množství přes 50 do 55 kg/m2				
	Online PSC		https://podminky.urs.cz/item/CS_URS_2022_01/571907115				
D	998		Přesun hmot				7 005,57
6	K	998225111	Přesun hmot pro pozemní komunikace s krytem z kamene, monolitickým betonovým nebo živičným	t	110,324	63,50	7 005,57
	PP		Přesun hmot pro komunikace s krytem z kamene, monolitickým betonovým nebo živičným dopravní vzdálenost do 200 m jakékoliv délky objektu				
	Online PSC		https://podminky.urs.cz/item/CS_URS_2022_01/998225111				