

Statutární město Pardubice – městský obvod Pardubice I

se sídlem: U Divadla 828
530 02 Pardubice

zastoupený ve věcech smluvních:

Mgr. Ondřejem Šebkem, místostarostou městského obvodu

zastoupený ve věcech technických:

Petrem Janatou, vedoucím odboru údržby majetku ÚMO I

IČ: 00274046 DIČ: CZ00274046

bankovní spojení: KB, a.s., Pardubice

číslo účtu: 78-9145770277/0100

(dále jen „Objednatel“)

a

ARBO-Linné, s.r.o.

se sídlem Luční 174/3, Slezské Předměstí, 500 03 Hradec Králové

zastoupená Bc. Antonínem Příbylem - jednatelem

zástupce ve věcech smluvních: Bc. Antonínem Příbylem - jednatelem

zástupce ve věcech technických: Bc. Antonínem Příbylem - jednatelem

IČ: 26021854

DIČ:

Zapsán v obchodním rejstříku u KS v Hradci Králové oddíl C, vložka 25874

Bankovní spojení:

(dále jen „Zhotovitel“)

uzavírají tuto

SMLOUVU O DÍLO

dle ustanovení § 2586 a násl. zákona č. 89/2012 Sb., Občanský zákoník, ve znění pozdějších předpisů,

číslo smlouvy objednatele:

číslo veřejné zakázky: N006/22/V00008044

Článek I.

Předmět smlouvy

- 1.1. Zhotovitel se touto smlouvou zavazuje provést na svůj náklad a nebezpečí pro objednatele níže vymezené dílo spočívající zejména v odborném ořezu dřevin, uvedených v příloze této smlouvy. Součástí díla je zanesení veškerých zásahů na portál Stromy pod kontrolou.
- 1.2. Objednatel se zavazuje dokončené dílo bez vad a nedodělků převzít a zaplatit zhotoviteli sjednanou cenu díla.

Článek II.

Specifikace díla

- 2.1. Dílem se dle této smlouvy rozumí ošetření stromů tak, jak je uvedeno v příloze této smlouvy, a to v souladu s Arboristickým standardem SPPK A02 002:2015 ŘEZ STROMŮ. Odvoz a likvidace dřevní hmoty a následný úklid místa plnění a jeho okolí, zejm. příjezdových cest v souvislosti s provedenými pracemi, případné opravy komunikací apod., jestliže byly prováděním díla poškozeny, to vše za podmínek

stanovených v této smlouvě a v zadávací dokumentaci výběrového řízení č. N006/22/V00008044. V průběhu realizace zakázky bude dodavatel povinen zajišťovat průběžný úklid (úklid bude proveden max. do 2 dnů od realizace konkrétních dílčích prací).

- 2.2. Veškeré provedené zásahy zhotovitel zaneše na portál Stromy pod kontrolou. Přístup na tento portál mu zajistí objednatel.

Článek III. Cena díla

- 3.1. Cena za kompletní, řádné a včasné provedení díla je nejvýše přípustná, platná po celou dobu realizace a obsahuje veškeré práce, dodávky, činnosti a náklady související s realizací díla:

Celková cena DÍLA (bez DPH)	538.197,- Kč
DPH 21%	113.021,- Kč
Celková cena DÍLA včetně DPH	651.218,- Kč

(slovy: Šestsetpadesátjedentisícdvěstěosmnáct Korun českých včetně DPH)

- 3.2. Změna výše ceny dle předchozího bodu může být provedena jen formou písemného dodatku k této smlouvě předem schváleného příslušným orgánem objednatele.

Článek IV. Platební podmínky

- 4.1. Objednatel neposkytuje zálohy.
- 4.2. Fakturaci skutečně provedených prací lze provádět vždy jednou za měsíc. Práce musí být bez vad a nedodělků, včetně úklidu plochy a likvidace dřevní hmoty. Veškeré provedené zásahy musí být zaneseny na portál Stromy pod kontrolou.
- 4.3. Podkladem pro vystavení dílčích daňových dokladů (faktur) zhotovitelem jsou objednatel (osobou zástupce ve věcech technických) písemně odsouhlasené soupisy skutečně provedených prací odpovídající provedeným pracím v daném období - měsíci. Dnem dílčího zdanitelného plnění je den oboustranného odsouhlasení soupisu provedených prací za předcházející měsíc. Dílčí daňové doklady (faktury) doručí zhotovitel objednateli do 7 kalendářních dnů ode dne dílčího zdanitelného plnění.
- 4.4. Platba bude uskutečněna formou převodu finančních prostředků na účet zhotovitele uvedený ve smlouvě s lhůtou splatnosti daňového dokladu (faktury) do 30 dnů ode dne jeho vystavení. Nedoručí-li zhotovitel daňový doklad (fakturu) objednateli ve stanovené lhůtě, prodlužuje se lhůta splatnosti o dobu shodnou s dobou, o kterou byl daňový doklad (faktura) doručen později. Pokud městský obvod zjistí, že dodavatel je ke dni uskutečnění zdanitelného plnění nespolehlivým plátcem nebo nemá účet, na který požaduje úhradu, uveden v registru plátců, zaplatí dodavateli pouze základ daně a DPH odvede místně příslušnému správci daně dodavatele. Termínem úhrady se rozumí den odepsání finančních prostředků z účtu objednatele.

Jednotlivé dílčí faktury nesmí v celkové výši překročit sjednanou celkovou cenu.

Článek V. Doba plnění

- 5.1. Dílo bude prováděno bezodkladně po uzavření smlouvy o dílo a ukončeno nejdéle do 30. 4. 2023.

- 5.2. Zhotovitel je oprávněn provést dílo i před sjednaným termínem. V tomto případě se objednatel zavazuje poskytnout zhotoviteli potřebnou součinnost a dílo provedené ve zkráceném termínu převzít, pokud nevykazuje vady a nedodělky.

Článek VI. Místo plnění

- 6.1. Místem plnění je území městského obvodu Pardubice I – dle přílohy.

Článek VII. Další podmínky provádění díla, odpovědnost za škody

- 7.1. Zhotovitel je povinen počínat si při provádění díla tak, aby nedocházelo ke škodám na majetku města a třetích osob a k újmám na zdraví. V této souvislosti zhotovitel prohlašuje, že má platně sjednáno pojištění odpovědnosti za škodu způsobenou třetí osobě v min. výši 500 tis. Kč, a to po celou dobu provádění díla. Zhotovitel odpovídá za veškeré škody způsobené na majetku objednatele i třetích osob.
- 7.2. Zhotovitel je povinen požádat příslušný silniční správní úřad (odbor dopravy a životního prostředí Úřadu městského obvodu Pardubice I) o zvláštní užívání místní komunikace a o částečné nebo úplné uzavření přilehlých komunikací po dobu, po kterou nebude s ohledem na probíhající práce možné nebo bezpečné jejich veřejné užívání. Tato omezení musí být navržena pouze na dobu nezbytně nutnou a pouze v nezbytném rozsahu, s ohledem na bezpečnost osob. Uzavírka musí být označena v souladu s právními předpisy. Označení uzavírky zabezpečuje v souladu s § 24 odst. 7 zákona č. 13/1997 Sb., o pozemních komunikacích, zhotovitel na svůj náklad a odpovídá za jeho stav po dobu trvání uzavírky.
- 7.3. Zhotovitel odpovídá za řádnou likvidaci vzniklých odpadů, nejpozději při předání místa plnění předá zhotovitel objednateli doklad o zajištění likvidace odpadu v souladu se zákonem č. 185/2001 Sb., o odpadech v účinném znění. Objem zlikvidovaného odpadu vzniklého při realizaci zakázky bude zhotovitel povinen ohlásit objednateli. Potvrzení o ohlášení objemu zlikvidovaného odpadu předá zhotovitel zadavateli.
- 7.4. Zápisy do stavebního deníku provádí a podepisuje vedoucí prací vždy v den, kdy byly práce provedeny nebo kdy nastaly okolnosti, které jsou předmětem zápisu. Mimo vedoucího prací může od stavebního deníku provádět záznamy pouze objednatel, jím pověřený zástupce, technický dozor, případně příslušné orgány státní správy.
- 7.5. Zhotovitel se zavazuje respektovat svolané kontrolní dny technickým dozorem, na které bude pozván zplnomocněný zástupce objednatele. Termín konání kontrolních dnů budou předem dohodnuty. O průběhu kontrolního dne bude učiněn zápis. Zápis bude provádět technický dozor objednatele.
- 7.6. Technický dozor objednatele zajistí případné schvalování správného technologického postupu při provádění prací.
- 7.7. Objednatel k přijímacímu řízení díla může přizvat osobu vykonávající funkci technické kontroly.

Článek VIII. Předání a převzetí díla

- 8.1. Lokalita bude zhotoviteli předána na základě písemné výzvy objednatele. Objednatel předá zhotoviteli lokalitu bezprostředně, nejpozději do 10 pracovních dnů po uzavření této Smlouvy, nebude-li mezi smluvními stranami dohodnuto jinak, přičemž zhotovitel je povinen lokalitu v uvedeném termínu převzít.
- 8.2. O předání lokality strany sepíší zápis podepsaný jejich zástupci a technickým dozorem. K datu podpisu tohoto zápisu zhotovitel prohlašuje, že se seznámil se stavem lokality

k provedení díla. Odmítne-li zhotovitel převzít lokalitu, je povinen uvést do zápisu důvody nepřevzetí.

- 8.3. Zhotovitel je povinen udržovat na převzaté lokalitě čistotu a pořádek a je povinen odstraňovat odpady a nečistoty vzniklé jeho pracemi na své náklady. Zhotovitel se zavazuje, že bude dodržovat zásady ochrany životního prostředí.
- 8.4. Zhotovitel je povinen se seznámit s riziky na lokalitě, upozornit na ně své pracovníky a určit způsob ochrany a prevence proti úrazům a jinému poškození zdraví.
- 8.5. Zhotovitel zodpovídá za veškeré škody, které by objednateli či třetím osobám v důsledku provádění díla vznikly.
- 8.6. Objednatel je povinen kompletní dílo bez vad a nedodělků tak, jak je vymezeno v článku II. této smlouvy převzít do 10 pracovních dnů ode dne, kdy byl k převzetí zhotovitelem vyzván.
- 8.7. Dílo se považuje za dokončené jeho řádným provedením v rozsahu sjednaném touto smlouvou a předáním objednateli v dohodnutém čase, místě a kvalitě bez jakýchkoliv vad a nedodělků.
- 8.8. Součástí předání díla bude souhlas technického dozoru objednatele, který potvrdí absenci vad a nedodělků.
- 8.9. O předání a převzetí díla sepíší smluvní strany předávací protokol.

Článek IX.

Kvalifikační podmínky

- 9.1. Zhotovitel se zavazuje provádět dílo alespoň jedním pracovníkem, který je držitelem platného certifikátu ETW, ISA, Český arborista – stromolezec.
- 9.2. Dílo bude dále provedeno a dokladováno v souladu s Arboristickým standardem SPPK A02 002:2015 REZ STROMŮ.
- 9.3. Zhotovitel se zavazuje, že pokud při provádění díla dle ustanovení této smlouvy zjistí z titulu své odbornosti, že pro bezchybné provedení díla co do rozsahu a funkčnosti je nezbytné provést další činnosti, které nejsou specifikovány v předmětu plnění této smlouvy, bude neprodleně informovat technický dozor objednatele. V případě, že objednatel neuzná požadavek zhotovitele na provedení dalších činností důvodným a nebude uzavřen dodatek o rozšíření předmětu smlouvy, je zhotovitel povinen provést dílo tak, jak je vymezeno touto smlouvou.

Článek X.

Sankční ustanovení odstoupení od smlouvy

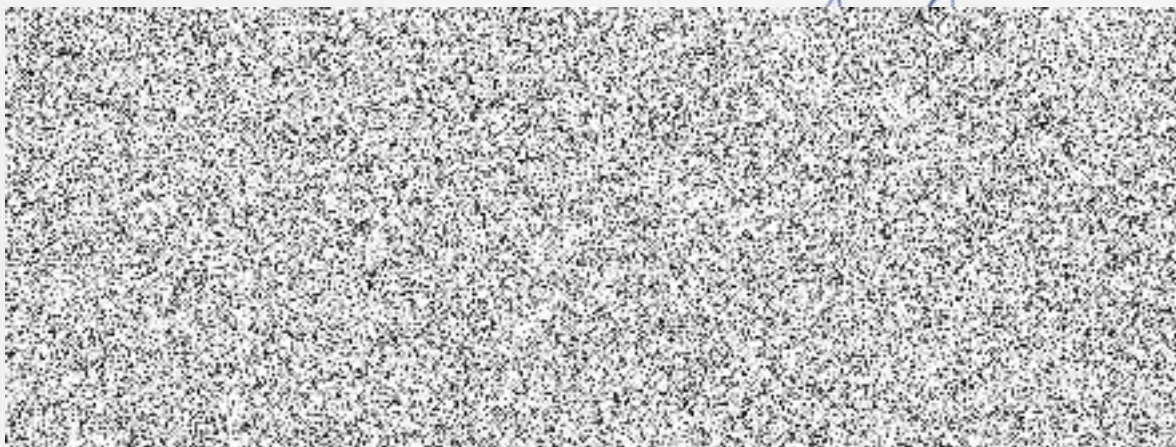
- 10.1. V případě porušení povinností zhotovitele, vyplývajících z této smlouvy, zaplatí zhotovitel objednateli smluvní pokutu ve výši 2 000 Kč za každý jednotlivý případ porušení povinností zhotovitele. Takový případ musí být zdokumentován písemným zápisem s podpisy zástupců ve věcech technických obou stran. V případě, že některý ze zástupců ve věcech technických se odmítne podepsat, musí být tato skutečnost včetně důvodů odmítnutí uvedena v zápisu.
- 10.2. Bude-li zhotovitel v prodlení s provedením díla (řádným ukončením a předáním díla objednateli), tj. každé dílčí etapy díla vymezené ve výzvě objednatele, zavazuje se zhotovitel zaplatit smluvní pokutu ve výši 0,2% celkové ceny díla za každý i započatý den prodlení s dokončením a předáním díla objednateli.
- 10.3. Smlouvením smluvních pokut není dotčeno právo objednatele požadovat náhradu škody způsobené mu zhotovitelem. Objednatel je oprávněn požadovat náhradu škody vedle nároku na smluvní pokutu.

- 10.4.** Zhotovitel se zavazuje smluvní pokutu uhradit do 20-ti dnů ode dne doručení jejího vyúčtování. Smluvní strany se dále dohodly, že výše této ujednané smluvní pokuty je též započitatelná oproti závazku objednatele uhradit smluvní cenu dle této smlouvy.
- 10.5.** Při podstatném porušení smlouvy ze strany zhotovitele je objednatel oprávněn od smlouvy odstoupit. Za podstatné porušení smlouvy je považováno zejména:
- nedodržení termínu plnění předmětu smlouvy ze strany zhotovitele
 - neplnění objednatelem předepsané technologie
 - realizace díla prostřednictvím nekvalifikovaných pracovníků.
- Odstoupení je účinné dnem doručení tohoto úkonu druhé smluvní straně. Předčasné ukončení smlouvy je možné i dohodou smluvních stran.

Článek XI. Závěrečná ustanovení

- 11.1.** Vzájemná práva a povinnosti smluvních stran v této smlouvě výslovně neupravená se řídí příslušnými právními předpisy, zejména občanským zákoníkem.
- 11.2.** Smluvní strany prohlašují, že smlouva byla sepsána podle jejich pravé a svobodné vůle, určitě, vážně a srozumitelně, nikoliv v tísní a za nápadně nevýhodných podmínek. Smluvní strany se před podpisem této smlouvy seznámily s jejím obsahem a bez výhrad s ním souhlasí, což stvrzují vlastnoručními podpisy.
- 11.3.** V případě, že některé ustanovení této smlouvy je nebo se stane neplatné či neúčinné, zůstávají ostatní ustanovení této smlouvy platná a účinná. Smluvní strany se zavazují nahradit neplatné či neúčinné ustanovení této smlouvy ustanovením jiným, platným a účinným, které svým obsahem a smyslem odpovídá nejlépe obsahu a smyslu ustanovení původního.
- 11.4.** Smlouva nabývá platnosti dnem jejího podpisu oprávněnými zástupci obou smluvních stran a účinnosti dnem jejího uveřejnění v registru smluv vedeném Ministerstvem vnitra ČR v souladu se zákonem č. 340/2015 Sb., o zvláštních podmínkách účinnosti některých smluv, uveřejňování těchto smluv a o registru smluv (zákon o registru smluv), v platném znění.
- 11.5.** Smluvní strany se dohodly, že městský obvod bezodkladně po uzavření této smlouvy odešle smlouvu k řádnému uveřejnění do registru smluv. O uveřejnění smlouvy městský obvod bezodkladně informuje druhou smluvní stranu, nebyl-li kontaktní údaj této smluvní strany uveden přímo do registru smluv jako kontakt pro notifikaci o uveřejnění.
- 11.6.** Smluvní strany berou na vědomí, že nebude-li smlouva zveřejněna ani do tří měsíců od jejího uzavření, je následujícím dnem zrušena od počátku s účinky případného bezdůvodného obohacení.
- 11.7.** Smluvní strany prohlašují, že žádná část smlouvy nenaplnuje znaky obchodního tajemství (§ 504 z. č. 89/2012 Sb., občanský zákoník).
- 11.8.** Tuto smlouvu lze měnit pouze formou písemných, vzestupně číslovaných dodatků.

V Pardubicích dne 4. 5. 2022



Předmět této smlouvy byl schválen usnesením
Rady – Zastupitelstva městského obvodu Pardubice I
Č. 729 (72/05/22) ze dne 2. 5. 2022

V Pardubicích dne 4. 5. 2022

Vyhotovil: *Ing. Gabriela Křížková*

Úřad městského obvodu Pardubice I



ARBO-Linné, s.r.o.
Luční 174/3
500 03 Hradec Králové
IČO: 26021824, tel.: +420 602 216 216
Bc. Aneta Růžičková
Jednatel ARBO-Linné, s.r.o.



skupina ploch	Plocha	Číslo	Taxon lat.	Taxon čes.	Průměr kmene	Průměr kmene	Průměr kmene	Průměr kmene	Výška	Spodní okraj koruny	Průměr koruny	Fyziologické stáří	Perspektiva	Vitalita	Stabilita zlom	Zdravotní stav	Poznámka	Technologie	Naléhavost	Poznámka k práci	cena bez DPH
Městský obvod Pardubice I	Dubová alej	1	<i>Quercus robur</i>	dub letní	102,0				28,0		18,0	5	a	2	2	2	Památný strom.	S-RLLR	2	Odlehčení nestabilních větví.	2 500,00 Kč
																		S-RB	2		3 000,00 Kč
Městský obvod Pardubice I	Dubová alej	2	<i>Quercus robur</i>	dub letní	111,0				25,0		20,0	5	a	2	2	3	Infekce větví. Památný strom.	S-RB	2		3 000,00 Kč
																		S-RLLR	2	Odlehčení nestabilních větví.	1 990,00 Kč
Městský obvod Pardubice I	Dubová alej	3	<i>Quercus robur</i>	dub letní	90,0				22,0		18,0	5	a	2	2	2	Památný strom.	S-RB	3		4 000,00 Kč
Městský obvod Pardubice I	Dubová alej	4	<i>Quercus robur</i>	dub letní	84,0				21,0		16,0	5	a	2	3	3	V koruně již instalována bezpečnostní vazba. Památný strom.	S-VK	2		2 500,00 Kč
																		S-RB	2		4 000,00 Kč
Městský obvod Pardubice I	Dubová alej	5	<i>Quercus robur</i>	dub letní	131,0				22,0		21,0	5	a	2	2	2	Památný strom.	S-RB	3		6 000,00 Kč
Městský obvod Pardubice I	Dubová alej	6	<i>Quercus robur</i>	dub letní	98,0				19,0		17,0	5	a	2	2	2	Památný strom.	S-RB	3		6 000,00 Kč
Městský obvod Pardubice I	Dubová alej	7	<i>Quercus robur</i>	dub letní	114,0				25,0		20,0	5	a	2	3	2	Památný strom.	S-RB	3		6 000,00 Kč
Městský obvod Pardubice I	Dubová alej	8	<i>Quercus robur</i>	dub letní	82,0	75,0			24,0		19,0	5	a	2	3	3	Infekce báze kmene. V koruně již instalována bezpečnostní vazba. Památný strom.	S-RO	2	10 procent.	4 000,00 Kč
																		S-VK	2		2 500,00 Kč
																		S-RB	2		4 000,00 Kč
Městský obvod Pardubice I	Dubová alej	9	<i>Quercus robur</i>	dub letní	89,0				24,0		17,0	5	a	2	3	3	Infekce báze kmene. Podezření na infekci kořenů. Asymetrická koruna. Silné suché větve v koruně. Památný strom.	S-RLLR	2	Odlehčení nestabilních větví.	2 500,00 Kč
																		S-RB	2		3 000,00 Kč
																		S-VK	3		2 500,00 Kč
Městský obvod Pardubice I	Dubová alej	10	<i>Quercus robur</i>	dub letní	100,0				24,0		21,0	5	a	2	2	2	V koruně již instalována bezpečnostní vazba. Památný strom.	S-RB	3		6 000,00 Kč
Městský obvod Pardubice I	Dubová alej	11	<i>Quercus robur</i>	dub letní	86,0				23,0		17,0	4	a	2	3	3	Haková vlnice v kosterním větvení. Infekce větví. Vylétové otvory od ptáků. Památný strom.	S-RO	2	20 procent.	6 000,00 Kč
																		S-RB	2		3 500,00 Kč
Městský obvod Pardubice I	Dubová alej	12	<i>Quercus robur</i>	dub letní	106,0				25,0		19,0	5	a	2	3	3	Infekce větví. Památný strom.	S-RB	3		6 000,00 Kč
																		S-RLLR	3	Odlehčení nestabilních větví.	3 500,00 Kč
Městský obvod Pardubice I	Dubová alej	13	<i>Quercus robur</i>	dub letní	104,0				24,0		18,0	5	a	2	2	2	Památný strom.	S-RB	2		7 000,00 Kč
Městský obvod Pardubice I	Dubová alej	14	<i>Quercus robur</i>	dub letní	108,0				25,0		20,0	5	a	2	2	2	Památný strom.	S-RB	2		7 000,00 Kč
Městský obvod Pardubice I	Dubová alej	15	<i>Quercus robur</i>	dub letní	84,0				25,0		18,0	5	a	2	3	3	Památný strom.	S-RB	2		7 000,00 Kč

Městský obvod Pardubice I	U Kamenné vily	29	<i>Quercus robur</i>	dub letní	107,0				14,0	3,0	23,0	4	a	1	3	3	Infekce kosterních větví. Památný strom.	S-RB	3		2 500,00 Kč
																		S-RLLR	2	Odlehčení nestabilních větví.	6 000,00 Kč
																		S-RLPV	2		500,00 Kč
Městský obvod Pardubice I	Bubeníkovy sady	5	<i>Tilia cordata</i>	lípa malolistá	25,0				15,0	2,0	8,0	3	a	1	1	2	Tlaková vidlice vyvíjející se.	S-RLPV	1		500,00 Kč
																		S-RZ	1	Potlačit tlakové větvení.	1 500,00 Kč
Městský obvod Pardubice I	Bubeníkovy sady	6	<i>Acer platanoides</i>	javor mléčný	79,0				16,0	3,0	15,0	5	b	3	3	3	Strom v minulosti sesazen, nyní má sekundární korunu. Infekce větvení i kmene. Silné suché větve v koruně. Napaden ostropórkou topolovou.	S-RB	1		2 200,00 Kč
Městský obvod Pardubice I	Bubeníkovy sady	17	<i>Tilia americana</i>	lípa americká	32,0				19,0	2,0	9,0	3	a	1	1	1		S-RLPV	1		200,00 Kč
Městský obvod Pardubice I	Bubeníkovy sady	20	<i>Acer saccharinum</i>	javor stříbrný	122,0				14,0	4,0	12,0	5	b	2	2	4	Sesazený strom.	S-RTHL	1		2 000,00 Kč
Městský obvod Pardubice I	Bubeníkovy sady	27	<i>Tilia platyphyllos</i>	lípa velkolistá	28,0				17,0	2,0	10,0	3	a	1	1	1		S-RLPV	1		200,00 Kč
																		S-RLSP	1	Redukce ve směru objektu.	1 200,00 Kč
Městský obvod Pardubice I	Bubeníkovy sady	28	<i>Tilia platyphyllos</i>	lípa velkolistá	23,0				17,0	2,0	9,0	3	a	1	1	1		S-RLPV	1		900,00 Kč
Městský obvod Pardubice I	Bubeníkovy sady	34	<i>Acer platanoides</i> 'Schwedleri'	javor mléč 'Schwedleri'	53,0				20,0	4,0	10,0	4	a	2	3	3	Strom v minulosti sesazen, nyní má sekundární korunu - opět redukovat.	S-RO	2	20%	2 200,00 Kč
																		S-RB	2		500,00 Kč
Městský obvod Pardubice I	Bubeníkovy sady	35	<i>Quercus rubra</i>	dub červený	27,0				17,0	2,0	9,0	3	a	1	1	2	Tlaková vidlice vyvíjející se.	S-RZ	1	Potlačit tlakové větvení.	1 800,00 Kč
Městský obvod Pardubice I	Bubeníkovy sady	37	<i>Acer platanoides</i>	javor mléčný	31,0				12,0	4,0	7,0	3	a	1	2	3	Infekce kmene. Sekundární koruna.	S-RZ	1		1 700,00 Kč
Městský obvod Pardubice I	Bubeníkovy sady	39	<i>Padus avium</i>	střemcha obecná	16,0				11,0	1,0	6,0	3	a	1	1	1		S-RLPV	1		200,00 Kč
Městský obvod Pardubice I	Bubeníkovy sady	43	<i>Acer platanoides</i>	javor mléčný	45,0				18,0	5,0	10,0	4	a	1	2	2	Vyvíjející se tlaková vidlice.	S-RZ	1	Potlačit tlakové větvení.	2 200,00 Kč
Městský obvod Pardubice I	Bubeníkovy sady	45	<i>Acer platanoides</i>	javor mléčný	31,0				18,0	4,0	7,0	3	a	2	1	2		S-RZ	1		2 200,00 Kč
Městský obvod Pardubice I	Bubeníkovy sady	46	<i>Acer platanoides</i>	javor mléčný	47,0				17,0	2,0	11,0	4	a	2	2	2		S-RZ	1		2 200,00 Kč
Městský obvod Pardubice I	Bubeníkovy sady	53	<i>Acer platanoides</i>	javor mléčný	56,0				19,0	3,0	12,0	4	a	1	2	2	Strom v minulosti sesazen, nyní má sekundární korunu - opět redukovat. Infekce kmene.	S-RO	1	20 procent.	2 200,00 Kč
																		S-RB	1		3 000,00 Kč
Městský obvod Pardubice I	Bubeníkovy sady	54	<i>Acer platanoides</i>	javor mléčný	46,0				20,0	4,0	11,0	4	a	1	2	2		S-RZ	1		2 200,00 Kč
Městský obvod Pardubice I	Bubeníkovy sady	56	<i>Fagus sylvatica</i> 'Atropunica'	buk lesní 'Atropunica'	25,0				14,0	3,0	10,0	3	a	1	1	1		S-RLPV	1		1 700,00 Kč
Městský obvod Pardubice I	Bubeníkovy sady	65	<i>Ulmus laevis</i>	jilm vaz.	80,0				27,0	7,0	14,0	5	b	3	2	2	Dynamicky prosychá.	S-RB	1		3 700,00 Kč
Městský obvod Pardubice I	Bubeníkovy sady	70	<i>Tilia cordata</i>	lípa malolistá	24,0				15,0	2,0	7,0	3	a	1	1	2		S-RLPV	1		200,00 Kč
Městský obvod Pardubice I	Bubeníkovy sady	73	<i>Carpinus betulus</i>	habr obecný	23,0				12,0	2,0	10,0	3	a	1	1	2		S-RLPV	1		200,00 Kč
Městský obvod Pardubice I	Bubeníkovy sady	80	<i>Acer pseudoplatanus</i>	javor horský	70,0				12,0	3,0	13,0	4	b	3	2	3	Redukovaná koruna. Dynamicky prosychá.	S-RB	1		3 200,00 Kč
Městský obvod Pardubice I	Bubeníkovy sady	87	<i>Ulmus laevis</i>	jilm vaz.	103,0				32,0	10,0	12,0	5	b	2	2	2		S-RB	1		3 200,00 Kč
Městský obvod Pardubice I	Bubeníkovy sady	92	<i>Acer pseudoplatanus</i>	javor horský	67,0	61			26,0	7,0	12,0	5	a	2	2	2		S-RB	1		2 700,00 Kč

Městský obvod Pardubice I	Bubeníkovy sady	93	<i>Carpinus betulus</i>	habr obecný	81,0				18,0	3,0	15,0	5	a	1	2	3	Infekce kmene.	S-RB	1		2 200,00 Kč
Městský obvod Pardubice I	Bubeníkovy sady	102	<i>Tilia americana</i>	lípa americká	23,0				15,0	3,0	6,0	3	a	1	1	1		S-RLPV	1		1 700,00 Kč
Městský obvod Pardubice I	Bubeníkovy sady	106	<i>Tilia platyphyllos</i>	lípa veikolistá	25,0				16,0	2,0	9,0	3	a	1	1	2	Poškození kmene.	S-RZ	1		2 200,00 Kč
																		S-RLPV	1		1 000,00 Kč
Městský obvod Pardubice I	Bubeníkovy sady	107	<i>Acer pseudoplatanus</i>	javor horský	57,0				22,0	5,0	10,0	4	b	3	2	2	Suchý vrchol.	S-RB	1		2 200,00 Kč
Městský obvod Pardubice I	Bubeníkovy sady	108	<i>Acer pseudoplatanus</i>	javor horský	74,0				22,0	4,0	13,0	5	a	2	2	2		S-RLPV	1		200,00 Kč
																		S-RB	1		2 200,00 Kč
Městský obvod Pardubice I	Bubeníkovy sady	110	<i>Liriodendron tulipifera</i>	liliovník tulipánokvětý	80,0				29,0	6,0	14,0	5	b	3	3	3	Infekce kmene. Defektní větvení. Trhliny. Silné suché větve v koruně.	S-RLLR	1	Odlehčení nestabilních větví. Symetrizovat.	1 800,00 Kč
																		S-RB	1		3 000,00 Kč
Městský obvod Pardubice I	Bubeníkovy sady	121	<i>Platanus x hispanica</i>	platan javorolistý	65,0				22,0	2,0	16,0	4	a	1	2	2	Křížící se větve.	S-RZ	1	Odlehčení nestabilních větví.	2 200,00 Kč
																		S-RLPV	1		200,00 Kč
Městský obvod Pardubice I	Bubeníkovy sady	122	<i>Acer platanoides</i>	javor mléčný	55,0				17,0	3,0	12,0	4	b	2	3	4	Rozsáhlá infekce kosterního větvení s tlakovou vidlicí.	S-RO	1	25 procent.	3 000,00 Kč
																		S-RB	1		1 500,00 Kč
Městský obvod Pardubice I	Bubeníkovy sady	124	<i>Acer platanoides</i>	javor mléčný	62,0				17,0	2,0	13,0	4	a	2	2	2	Infekce kmene.	S-RB	1		2 200,00 Kč
																		S-RLPV	1		200,00 Kč
Městský obvod Pardubice I	Bubeníkovy sady	157	<i>Fraxinus excelsior</i>	jasan ztepilý	88,0				27,0	5,0	23,0	5	a	2	2	3	Infekce větví. Trhliny.	S-RLLR	1	Odlehčení nestabilních větví.	1 000,00 Kč
																		S-RB	1		3 500,00 Kč
Městský obvod Pardubice I	Bubeníkovy sady	160	<i>Acer platanoides</i>	javor mléčný	29,0	26			16,0	2,0	9,0	3	a	1	3	3	Tlaková vidlice od báze.	S-RLPV	1		1 000,00 Kč
																		S-RZ	1	Potlačit tlakové větvení.	4 000,00 Kč
Městský obvod Pardubice I	Bubeníkovy sady	169	<i>Fraxinus excelsior</i>	jasan ztepilý	77,0				28,0	15,0	12,0	4	a	2	2	2	Zavěšená větev v koruně.	S-RB	1		1 000,00 Kč
Městský obvod Pardubice I	Bubeníkovy sady	172	<i>Quercus robur</i>	dub letní	75,0				26,0	8,0	12,0	4	a	2	2	2		S-RLPV	1		4 000,00 Kč
Městský obvod Pardubice I	Bubeníkovy sady	179	<i>Carpinus betulus</i>	habr obecný	26,0				12,0	2,0	11,0	3	a	1	1	1		S-RLSP	1	Redukce ve směru objektu.	1 000,00 Kč
																		S-RLPV	1		1 000,00 Kč
Městský obvod Pardubice I	Bubeníkovy sady	198	<i>Quercus robur</i>	dub letní	87,0				24,0	5,0	15,0	5	a	1	2	2		S-RLPV	1		4 000,00 Kč
Městský obvod Pardubice I	Bubeníkovy sady	217	<i>Corylus colurna</i>	líška turecká	44,0	39			19,0	2,0	12,0	4	a	2	2	2	Vyvíjející se tlaková vidlice od báze.	S-RZ	1		1 000,00 Kč
Městský obvod Pardubice I	Bubeníkovy sady	252	<i>Gymnocladus dioica</i>	nahovětvec dvoudomý	60,0				23,0	7,0	12,0	4	a	1	2	2	Zavěšená větev v koruně.	S-RB	1		4 000,00 Kč
Městský obvod Pardubice I	Bubeníkovy sady	283	<i>Quercus robur</i>	dub letní	102,0				30,0	2,0	15,0	5	a	2	2	2	Zavěšená větev v koruně.	S-RB	1		6 000,00 Kč
																		S-RLPV	1		1 000,00 Kč
Městský obvod Pardubice I	Bubeníkovy sady	288	<i>Aesculus flava</i>	jírovec žlutý	26,0	19	18	12	12,0	2,0	7,0	3	a	1	2	2		S-RLPV	1		200,00 Kč
																		S-RZ	1		1 000,00 Kč
Městský obvod Pardubice I	Bubeníkovy sady	289	<i>Aesculus flava</i>	jírovec žlutý	33,0	32			14,0	2,0	8,0	3	a	1	3	3	Tlaková vidlice od báze, mechanické poškození kmene.	S-VDH	1	Jedno lano.	2 500,00 Kč
																		S-RZ	3		1 000,00 Kč
Městský obvod Pardubice I	Bubeníkovy sady	293	<i>Carpinus betulus</i>	habr obecný	13,0				8,0	0,0	6,0	3	a	1	1	1		S-RLLR	1	Potlačit tlakové větvení.	1 000,00 Kč
Městský obvod Pardubice I	Bubeníkovy sady	294	<i>Fraxinus excelsior</i>	jasan ztepilý	114,0				30,0	2,0	16,0	5	a	2	2	2		S-RB	1		5 000,00 Kč
Městský obvod Pardubice I	Bubeníkovy sady	296	<i>Fraxinus excelsior</i>	jasan ztepilý	59,0				28,0	2,0	7,0	4	b	3	2	2	Dynamicky prosychá.	S-RB	1		3 000,00 Kč

Městský obvod Pardubice I	Bubeníkovy sady	298	<i>Carpinus betulus</i>	habr obecný	52,0				11,0	2,0	11,0	4	a	2	2	2		S-RB	1		2 200,00 Kč
Městský obvod Pardubice I	Bubeníkovy sady	299	<i>Fraxinus excelsior</i>	jasan ztepilý	56,0				31,0	15,0	8,0	4	b	3	2	2	Dynamicky prosychá.	S-RB	1		3 000,00 Kč
Městský obvod Pardubice I	Bubeníkovy sady	300	<i>Fraxinus excelsior</i>	jasan ztepilý	68,0				29,0	15,0	8,0	5	a	2	2	2	Silné suché větve v koruně.	S-RB	1		3 000,00 Kč
Městský obvod Pardubice I	Bubeníkovy sady	311	<i>Acer pseudoplatanus</i>	javor horský	70,0				21,0	4,0	12,0	5	a	2	2	3	Tlaková vidlice. Dynamicky prosychá.	S-RB	1		3 000,00 Kč
Městský obvod Pardubice I	Bubeníkovy sady	314	<i>Acer platanoides</i>	javor mléčný	27,0				11,0	2,0	8,0	3	a	1	1	1		S-RLPV	1		1 000,00 Kč
Městský obvod Pardubice I	Bubeníkovy sady	318	<i>Acer platanoides</i>	javor mléčný	30,0				15,0	3,0	9,0	3	a	1	1	1		S-RLSP	1	Redukce ve směru objektu.	1 000,00 Kč
Městský obvod Pardubice I	Bubeníkovy sady	330	<i>Tilia platyphyllos</i>	lípa velkolistá	20,0				6,0	3,0	5,0	3	a	1	1	2		S-RZ	1		1 000,00 Kč
Městský obvod Pardubice I	Husova - park	3	<i>Aesculus hippocastanum</i>	jírovec maďal	69				18	3	12	5	a	1	2	3	Infekce kmene. Infekce kosterních větví. Vyřetové otvory od ptáků.	S-RLR	2	Odlehčení nestabilních větví.	2 500,00 Kč
																		S-RLPV	2		200,00 Kč
Městský obvod Pardubice I	Husova - park	10	<i>Aesculus hippocastanum</i>	jírovec maďal	68				17	2	11	4	a	1	2	2	Infekce báze kmene. Sledovat.	S-RLPV	2		200,00 Kč
																		S-RZ	2	2 500,00 Kč	
Městský obvod Pardubice I	Husova - park	12	<i>Fraxinus excelsior</i>	jasan ztepilý	75				22	4	16	5	a	2	1	2		S-RB	3		3 000,00 Kč
Městský obvod Pardubice I	Husova - park	13	<i>Robinia pseudoacacia</i>	trnovník bílý	72				22	4	11	4	b	2	3	3	Infekce kmene i kosterního větvení - sledovat.	S-RB	3		1 000,00 Kč
																		S-RLPV	3	1 000,00 Kč	
Městský obvod Pardubice I	Husova - park	18	<i>Aesculus hippocastanum</i>	jírovec maďal	52				15	3	10	4	a	1	1	2		S-RZ	3		3 000,00 Kč
																		S-RZ	3		3 000,00 Kč
Městský obvod Pardubice I	Husova - park	19	<i>Aesculus hippocastanum</i>	jírovec maďal	68				16	2	11	4	a	1	2	2	Infekce větví.	S-RZ	3		3 000,00 Kč
Městský obvod Pardubice I	Husova - park	20	<i>Tilia cordata</i>	lípa malolistá	97				16	7	10	5	b	2	3	4	Strom v minulosti sesazen, nyní jeho korunu tvoří velké sekundární výhony. Infekce kosterního větvení.	S-RB	2		3 000,00 Kč
																		S-SSK	2	20 procent.	1 500,00 Kč
Městský obvod Pardubice I	Husova - park	21	<i>Tilia cordata</i>	lípa malolistá	21				11	2	7	3	a	2	1	1		S-RZ	2		1 000,00 Kč
Městský obvod Pardubice I	Husova - park	22	<i>Tilia cordata</i>	lípa malolistá	18				9	3	6	3	a	1	1	1		S-RZ	2		1 000,00 Kč
Městský obvod Pardubice I	Husova - park	23	<i>Tilia cordata</i>	lípa malolistá	66				13	2	11	5	b	1	3	4	Strom v minulosti sesazen, nyní jeho korunu tvoří velké sekundární výhony. Infekce kosterního větvení. Jedna kosterní větev odlomena.	S-SSK	2	20 procent.	3 500,00 Kč
Městský obvod Pardubice I	Husova - park	24	<i>Tilia cordata</i>	lípa malolistá	55				12	4	8	4	b	1	3	4	Dutina ve kmeni.	S-RO	2	20 procent.	2 200,00 Kč
Městský obvod Pardubice I	Husova - park	25	<i>Tilia cordata</i>	lípa malolistá	76				15	5	9	4	b	2	3	4	Strom v minulosti sesazen, nyní jeho korunu tvoří velké sekundární výhony. Infekce kmene.	S-SSK	2	20 procent.	3 500,00 Kč

Městský obvod Pardubice I	Husova - park	26	<i>Tilia cordata</i>	lípa malolistá	61					13	2	7	5	b	2	3	4	Strom v minulosti sesazen, nyní jeho korunu tvoří velké sekundární výhony. Část tlakové vidlice vylomena. Kosterní větve nad silnicí redukována. Infekce kmene.	S-SSK	2	20 procent.	3 500,00 Kč
Městský obvod Pardubice I	Husova - park	28	<i>Tilia cordata</i>	lípa malolistá	54					11	2	8	5	b	2	2	3	Strom v minulosti sesazen, nyní jeho korunu tvoří velké sekundární výhony.	S-RLPV	1		1 000,00 Kč
																			S-SSK	3	20 procent.	3 000,00 Kč
Městský obvod Pardubice I	Husova - park	29	<i>Tilia cordata</i>	lípa malolistá	70					14	2	9	5	b	2	3	4	Strom v minulosti sesazen, nyní jeho korunu tvoří velké sekundární výhony. Infekce kmene.	S-RB	1		1 000,00 Kč
																			S-SSK	1	20 procent.	2 500,00 Kč
Městský obvod Pardubice I	Husova - park	30	<i>Tilia cordata</i>	lípa malolistá	21					9	2	5	3	a	1	1	2		S-RLPV	2		200,00 Kč
																			S-RZ	2		1 000,00 Kč
Městský obvod Pardubice I	Husova - park	34	<i>Tilia cordata</i>	lípa malolistá	85					17	4	12	5	b	2	3	3	Strom v minulosti sesazen, nyní jeho korunu tvoří velké sekundární výhony. Infekce kosterního větvení.	S-SSK	1	20 procent.	4 000,00 Kč
Městský obvod Pardubice I	Husova - park	43	<i>Aesculus hippocastanum</i>	jírovec maďal	54					13	3	9	4	b	2	3	3	Infekce kmene. Dutina ve kmene.	S-RB	3		1 000,00 Kč
																			S-RO	3	10 procent.	3 000,00 Kč
Městský obvod Pardubice I	Husova - park	44	<i>Aesculus hippocastanum</i>	jírovec maďal	52					11	3	8	4	b	1	3	4	Strom v minulosti sesazen, nyní jeho korunu tvoří velké sekundární výhony. Infekce kosterního větvení. Infekce kmene.	S-SSK	2	20 procent.	3 500,00 Kč
Městský obvod Pardubice I	Husova - park	45	<i>Aesculus hippocastanum</i>	jírovec maďal	58					12	4	8	5	a	2	2	3	Strom v minulosti sesazen, nyní jeho korunu tvoří velké sekundární výhony.	S-SSK	3	20 procent.	3 500,00 Kč
Městský obvod Pardubice I	Husova - park	46	<i>Aesculus hippocastanum</i>	jírovec maďal	62					11	4	8	4	b	1	2	4	Strom v minulosti sesazen, nyní jeho korunu tvoří velké sekundární výhony. Infekce kosterního větvení.	S-SSK	3		3 500,00 Kč
Městský obvod Pardubice I	Husova - park	47	<i>Tilia cordata</i>	lípa malolistá	89					17	2	13	5	b	2	3	4	Strom v minulosti sesazen, nyní jeho korunu tvoří velké sekundární výhony. Infekce kosterního větvení.	S-SSK	3	20 procent.	3 909,00 Kč
																			S-RB	3		1 000,00 Kč
Městský obvod Pardubice I	Husova - park	48	<i>Aesculus hippocastanum</i>	jírovec maďal	61					15	3	9	4	a	1	3	3	Strom v minulosti sesazen, nyní jeho korunu tvoří velké sekundární výhony. Infekce kmene. Infekce větví.	S-SSK	2	20 procent.	3 500,00 Kč

Městský obvod Pardubice I	Husova - park	49	<i>Aesculus hippocastanum</i>	jírovec maďal	58			14	2	10	4	a	1	2	3	Strom v minulosti sesazen, nyní jeho korunu tvoří velké sekundární výhony. Jedna kosterní větev odlomena.	S-RLLR	3	Odlehčení nestabilních větví.	1 000,00 Kč
Městský obvod Pardubice I	Náměstí Čs. legií	13	<i>Ulmus laevis</i>	jilm vaz	66			20	2	15	4	b	2	3	3	Podezření na infekci kořenů.	S-RB	3		2 500,00 Kč
Městský obvod Pardubice I	Náměstí Čs. legií	15	<i>Acer platanoides</i>	javor mléčný	37			14	2	11	4	a	1	2	2	Nakloněný kmen.	S-RZ	3		1 000,00 Kč
Městský obvod Pardubice I	Náměstí Čs. legií	18	<i>Platanus x hispanica</i>	platan javorolistý	95			21	2	22	4	a	1	2	2		S-RB	3		1 000,00 Kč
Městský obvod Pardubice I	Náměstí Čs. legií	19	<i>Tilia platyphyllos</i>	lípa velkolistá	31			12	2	9	3	a	1	1	2		S-RZ	2		1 000,00 Kč
Městský obvod Pardubice I	Náměstí Čs. legií	19	<i>Tilia platyphyllos</i>	lípa velkolistá	31			12	2	9	3	a	1	1	2		S-RLSP	2	Redukce ve směru objektu.	1 000,00 Kč
Městský obvod Pardubice I	Náměstí Čs. legií	20	<i>Tilia cordata</i>	lípa srdčitá	47			12	3	9	4	b	2	3	3	Předpoklad poškození a infekce kořenů. Dutina ve kmeni	S-RLPV	2		200,00 Kč
Městský obvod Pardubice I	Náměstí Čs. legií	20	<i>Tilia cordata</i>	lípa srdčitá	47			12	3	9	4	b	2	3	3	Předpoklad poškození a infekce kořenů. Dutina ve kmeni	S-RO	2		2 200,00 Kč
Městský obvod Pardubice I	Náměstí Čs. legií	39	<i>Quercus robur</i>	dub letní	55			16	6	11	4	a	2	1	2		S-RZ	2		2 200,00 Kč
Městský obvod Pardubice I	Náměstí Čs. legií	40	<i>Quercus robur</i>	dub letní	65			15	2	15	4	a	1	2	2	Asymetrická koruna.	S-RZ	3		2 200,00 Kč
Městský obvod Pardubice I	Náměstí Čs. legií	42	<i>Platanus x hispanica</i>	platan javorolistý	105			18	2	20	4	a	2	2	3	Dutina v kosterní větví.	S-RLPV	1		1 000,00 Kč
Městský obvod Pardubice I	Náměstí Čs. legií	42	<i>Platanus x hispanica</i>	platan javorolistý	105			18	2	20	4	a	2	2	3	Dutina v kosterní větví.	S-RLLR	3	Odlehčení nestabilních větví.	3 000,00 Kč
Městský obvod Pardubice I	Náměstí Čs. legií	43	<i>Platanus x hispanica</i>	platan javorolistý	73			15	3	16	4	b	2	2	3		S-RLLR	2	Odlehčení nestabilních větví.	3 000,00 Kč
Městský obvod Pardubice I	Náměstí Čs. legií	43	<i>Platanus x hispanica</i>	platan javorolistý	73			15	3	16	4	b	2	2	3		S-RLPV	2		200,00 Kč
Městský obvod Pardubice I	Náměstí Čs. legií	44	<i>Platanus x hispanica</i>	platan javorolistý	97			16	3	18	4	a	2	3	3	Dutina ve kmeni.	S-RO	1	10 procent.	3 000,00 Kč
Městský obvod Pardubice I	Náměstí Čs. legií	44	<i>Platanus x hispanica</i>	platan javorolistý	97			16	3	18	4	a	2	3	3	Dutina ve kmeni.	S-RB	1		3 000,00 Kč
Městský obvod Pardubice I	Náměstí Čs. legií	44	<i>Platanus x hispanica</i>	platan javorolistý	97			16	3	18	4	a	2	3	3	Dutina ve kmeni.	S-RLLR	1	Odlehčení nestabilních větví.	1 000,00 Kč
Městský obvod Pardubice I	Náměstí Čs. legií	45	<i>Fagus sylvatica 'Atropunicea'</i>	buk lesní 'Atropunicea'	65			15	3	14	4	a	1	2	2		S-RB	1		1 000,00 Kč
Městský obvod Pardubice I	Náměstí Čs. legií	45	<i>Fagus sylvatica 'Atropunicea'</i>	buk lesní 'Atropunicea'	65			15	3	14	4	a	1	2	2		S-RLSP	1	Redukce ve směru objektu.	1 000,00 Kč
Městský obvod Pardubice I	Náměstí Čs. legií	46	<i>Tilia cordata</i>	lípa malolistá	32			14	2	10	3	a	1	1	2		S-RLPV	1		200,00 Kč
Městský obvod Pardubice I	Náměstí Čs. legií	46	<i>Tilia cordata</i>	lípa malolistá	32			14	2	10	3	a	1	1	2		S-RZ	3		1 000,00 Kč
Městský obvod Pardubice I	Náměstí Čs. legií	47	<i>Acer pseudoplatanus</i>	javor horský	34			14	2	9	3	a	1	2	2		S-RLLR	2	Potlačit tlakové větvení.	1 000,00 Kč
Městský obvod Pardubice I	Náměstí Čs. legií	48	<i>Fagus sylvatica 'Atropunicea'</i>	buk lesní 'Atropunicea'	19			13	0	6	3	a	1	1	1		S-RZ	3		1 000,00 Kč
Městský obvod Pardubice I	Náměstí Čs. legií	49	<i>Ulmus laevis</i>	jilm vaz	71			19	5	15	4	a	2	2	2		S-RB	1		1 000,00 Kč
Městský obvod Pardubice I	Náměstí Čs. legií	52	<i>Acer platanoides</i>	javor mléčný	36			11	2	10	3	a	1	1	1		S-RZ	1		1 000,00 Kč
Městský obvod Pardubice I	Náměstí Čs. legií	52	<i>Acer platanoides</i>	javor mléčný	36			11	2	10	3	a	1	1	1		S-RLPV	1		200,00 Kč
Městský obvod Pardubice I	Náměstí Čs. legií	53	<i>Platanus x hispanica</i>	platan javorolistý	26			18	2	11	3	a	1	1	1		S-RLPV	1		200,00 Kč
Městský obvod Pardubice I	Náměstí Čs. legií	58	<i>Platanus x hispanica</i>	platan javorolistý	34			18	2	11	3	a	1	1	1		S-RLPV	1		200,00 Kč
Městský obvod Pardubice I	Náměstí Čs. legií	59	<i>Acer platanoides</i>	javor mléčný	21			11	2	8	3	a	1	1	1		S-RLPV	2		200,00 Kč
Městský obvod Pardubice I	Náměstí Čs. legií	59	<i>Acer platanoides</i>	javor mléčný	21			11	2	8	3	a	1	1	1		S-RZ	2		1 000,00 Kč
Městský obvod Pardubice I	Náměstí Čs. legií	60	<i>Acer platanoides</i>	javor mléčný	72			23	3	16	4	a	2	3	3		S-RLPV	3		200,00 Kč

Městský obvod Pardubice I	Náměstí Čs. legií	61	<i>Acer platanoides</i>	javor mléčný	17			9	3	7	3	a	1	1	1		S-RLPV	2		200,00 Kč
																	S-RZ	2		1 000,00 Kč
Městský obvod Pardubice I	Náměstí Čs. legií	63	<i>Acer platanoides</i>	javor mléčný	49			19	6	12	4	b	2	2	2	Předpoklad poškození a infekce kořenů. Sledovat.	S-RB	1		1 000,00 Kč
Městský obvod Pardubice I	Palackého x Hlaváčova	3	<i>Tilia platyphyllos</i>	lípa velkolistá	63			11	3	11	4	a	1	2	3	Sesazený strom.	S-RLPV	1		1 000,00 Kč
																	S-RTPP	1		3 000,00 Kč
Městský obvod Pardubice I	Palackého x Hlaváčova	12	<i>Acer pseudoplatanus</i>	javor horský	45			15	2	12	4	a	2	1	1		S-RLSP	1	Redukce ve směru objektu.	1 000,00 Kč
																	S-RLPV	1		200,00 Kč
																	S-RZ	3		1 000,00 Kč
Městský obvod Pardubice I	Palackého x Hlaváčova	18	<i>Populus tremula</i>	topol osika	28			19	3	8	3	b	2	2	2	Infekce báze kmene	S-RB	3		1 000,00 Kč
Městský obvod Pardubice I	Palackého x Hlaváčova	19	<i>Populus tremula</i>	topol osika	43			19	3	14	4	a	2	1	2		S-RB	3		2 200,00 Kč
Městský obvod Pardubice I	Palackého x Hlaváčova	23	<i>Populus tremula</i>	topol osika	46			18	3	13	4	a	2	2	2		S-RB	1		2 200,00 Kč
Městský obvod Pardubice I	Palackého x Hlaváčova	24	<i>Tilia cordata</i>	lípa malolistá	36			12	3	9	4	a	1	2	2		S-RLPV	2		200,00 Kč
																	S-RZ	2		1 500,00 Kč
Městský obvod Pardubice I	Palackého x Hlaváčova	25	<i>Tilia platyphyllos</i>	lípa velkolistá	49			12	2	8	4	a	2	2	2		S-RLPV	1		200,00 Kč
																	S-RB	1		1 000,00 Kč
Městský obvod Pardubice I	Palackého x Hlaváčova	26	<i>Tilia x euchlora</i>	lípa zelená	47			10	2	7	4	b	2	2	3	Redukovaná koruna.	S-RLPV	1		200,00 Kč
																	S-RB	1		1 000,00 Kč
Městský obvod Pardubice I	Palackého x Hlaváčova	27	<i>Tilia x euchlora</i>	lípa zelená	47			10	4	5	4	a	1	2	3	Sesazený strom.	S-RTHL	1		1 000,00 Kč
Městský obvod Pardubice I	Palackého x Hlaváčova	29	<i>Tilia cordata</i>	lípa malolistá	37			6	2	5	4	b	1	2	4	Torzo.	S-RTHL	1		1 000,00 Kč
Městský obvod Pardubice I	Palackého x Hlaváčova	31	<i>Tilia platyphyllos</i>	lípa velkolistá	42			11	4	7	4	a	2	2	2	Strom v minulosti sesazen, nyní jeho korunu tvoří velké sekundární výhony.	S-RB	2		1 000,00 Kč
Městský obvod Pardubice I	Palackého x Hlaváčova	32	<i>Tilia x euchlora</i>	lípa zelená	58			15	3	11	4	a	1	2	3	Tlaková vidlice. Infekce kosterních větví. V koruně již instalována bezpečnostní vazba.	S-RLPV	2		200,00 Kč
Městský obvod Pardubice I	Palackého x Hlaváčova	33	<i>Fraxinus excelsior</i>	jasan ztepilý	49			20	6	12	4	a	1	1	2	Infekce větví.	S-RB	1		1 000,00 Kč
Městský obvod Pardubice I	Palackého x Hlaváčova	34	<i>Fraxinus excelsior</i>	jasan ztepilý	41			21	6	9	4	a	1	2	2		S-RB	1		1 000,00 Kč
Městský obvod Pardubice I	Palackého x Hlaváčova	36	<i>Tilia platyphyllos</i>	lípa velkolistá	51			12	2	9	5	b	2	3	3	Redukovaná koruna. Dutina ve kmeni. Silné suché větve v koruně.	S-RB	1		1 000,00 Kč
																	S-RLR	1	Odlehčení nestabilních větví.	700,00 Kč
																	S-RLPV	1		200,00 Kč
Městský obvod Pardubice I	Palackého x Hlaváčova	38	<i>Tilia platyphyllos</i>	lípa velkolistá	46			14	2	11	4	a	1	2	2		S-RLPV	1		200,00 Kč
																	S-RZ	3		2 000,00 Kč
Městský obvod Pardubice I	Palackého x Hlaváčova	39	<i>Tilia platyphyllos</i>	lípa velkolistá	41			13	2	7	4	b	1	2	3	Dutina ve kmeni.	S-RZ	3		2 000,00 Kč
																	S-RLPV	1		200,00 Kč
Městský obvod Pardubice I	Palackého x Hlaváčova	40	<i>Tilia x euchlora</i>	lípa zelená	49			13	2	8	4	a	1	2	3	Infekce kmene.	S-RLPV	1		200,00 Kč
																	S-RZ	3		1 800,00 Kč

Městský obvod Pardubice I	Palackého x Hlaváčova	42	<i>Tilia x euchlora</i>	lípa zelená	56			14	2	10	4	a	2	2	2	Zavěšená větev v koruně.	S-RLPV	1		200,00 Kč
																	S-RB	1		2 200,00 Kč
Městský obvod Pardubice I	Palackého x Hlaváčova	43	<i>Tilia platyphyllos</i>	lípa velkolistá	55			18	2	12	4	a	1	1	2		S-RZ	2		1 000,00 Kč
Městský obvod Pardubice I	Dašická x Na Okrouhliku x Studánecká	4	<i>Acer negundo</i>	javor jasanolistý	30			8	2	10	4	a	2	2	2	Veřejná technická infrastruktura (VTI) v koruně.	S-RLLR	1	Odlehčení nestabilních větví.	700
																	S-RLSP	1	Redukce ve směru k nadzemnímu vedení.	400
Městský obvod Pardubice I	Dašická x Na Okrouhliku x Studánecká	14	<i>Acer platanoides</i> 'Crimson King'	javor mléčný 'Crimson King'	28			11	2	7	3	a	2	2	2	Poškozené kořeny. Veřejná technická infrastruktura (VTI) v koruně. Dynamicky prosychá.	S-RZ	1		1 000,00 Kč
Městský obvod Pardubice I	Dašická x Na Okrouhliku x Studánecká	15	<i>Acer platanoides</i>	javor mléčný	36			14	2	9	3	a	1	2	2	Nevhodná struktura větví. Tlaková vidlice vyvíjející se.	S-RZ	1	Potlačit tlakové větvení.	1 000,00 Kč
Městský obvod Pardubice I	Dašická x Na Okrouhliku x Studánecká	38	<i>Acer pseudoplatanus</i>	javor horský	35			16	8	7	4	a	2	2	2		S-RZ	1		1 000,00 Kč
Městský obvod Pardubice I	Dašická x Na Okrouhliku x Studánecká	95	<i>Carpinus betulus</i>	habr obecný	45			14	2	10	4	b	3	2	2	Dynamicky prosychá.	S-RB	1		2 200,00 Kč
Městský obvod Pardubice I	Dašická x Na Okrouhliku x Studánecká	108	<i>Malus sp.</i>	jabloň	32			6	2	6	4	b	2	3	3	Infekce kosterních větví.	S-RO	1	30 procent.	2 900,00 Kč
Městský obvod Pardubice I	Dašická x Na Okrouhliku x Studánecká	119	<i>Acer platanoides</i>	javor mléčný	18			7	2	6	3	a	1	1	2		S-RLSP	1	Redukce ve směru objektu.	600,00 Kč
																	S-RZ	1		1 000,00 Kč
Městský obvod Pardubice I	Dašická x Na Okrouhliku x Wintrova II	19	<i>Acer negundo</i>	javor jasanolistý	58			17	3	11	4	a	2	2	2	Infekce kosterních větví. Dynamicky prosychá.	S-RLLR	1	Odlehčení nestabilních větví.	1 000,00 Kč
																	S-RB	1		3 000,00 Kč
Městský obvod Pardubice I	Dašická x Na Okrouhliku x Wintrova II	23	<i>Tilia cordata</i>	lípa malolistá	38			17	2	8	4	a	1	2	2	Infekce báze kmene. Potlačit slabší větev vyvíjející se tlakové vidlice. Zavěšená větev v koruně.	S-RB	1		1 000,00 Kč
Městský obvod Pardubice I	Dašická x Na Okrouhliku x Wintrova II	27	<i>Quercus rubra</i>	dub červený	61			23	9	13	4	a	1	2	2		S-RB	1		3 700,00 Kč
Městský obvod Pardubice I	Dašická x Na Okrouhliku x Wintrova II	68	<i>Acer negundo</i>	javor jasanolistý	48			16	3	12	4	b	3	2	3	Redukovaná koruna. Infekce větví.	S-RB	1		2 800,00 Kč
Městský obvod Pardubice I	Dašická x Na Okrouhliku x Wintrova II	86	<i>Malus sp.</i>	jabloň	31			6	1	9	4	b	3	2	3	Dynamicky prosychá.	S-RB	1		1 000,00 Kč
Městský obvod Pardubice I	Dašická x Na Okrouhliku x Wintrova II	87	<i>Aesculus hippocastanum</i>	jírovec maďal	60			16	2	10	4	a	1	2	2	Tlaková vidlice v kosterním větvení.	S-VDH	2	2 lana	4 000,00 Kč
Městský obvod Pardubice I	Jiráskova	2	<i>Fraxinus excelsior</i> 'Nana'	jasan ztepilý 'Nana'	32			10	3	9	3	a	2	2	2		S-RZ	1		1 000,00 Kč
Městský obvod Pardubice I	Jiráskova	3	<i>Fraxinus excelsior</i> 'Nana'	jasan ztepilý 'Nana'	24			11	4	9	3	b	3	2	2	Dynamicky prosychá.	S-RB	1		1 000,00 Kč
Městský obvod Pardubice I	Jiráskova	4	<i>Fraxinus excelsior</i> 'Nana'	jasan ztepilý 'Nana'	23			8	3	8	3	a	2	1	2		S-RZ	1		1 000,00 Kč
Městský obvod Pardubice I	Jiráskova	5	<i>Fraxinus excelsior</i> 'Nana'	jasan ztepilý 'Nana'	31			10	3	10	4	a	2	2	2		S-RZ	1		1 200,00 Kč

Městský obvod Pardubice I	Jiráskova	8	<i>Fraxinus excelsior</i> 'Nana'	jasan ztepilý 'Nana'	34			12	4	11	4	a	2	2	2		S-RZ	1		1 200,00 Kč
Městský obvod Pardubice I	Jiráskova	9	<i>Fraxinus excelsior</i> 'Nana'	jasan ztepilý 'Nana'	33			10	4	9	3	a	2	1	1		S-RZ	1		1 000,00 Kč
Městský obvod Pardubice I	Jiráskova	10	<i>Fraxinus excelsior</i> 'Nana'	jasan ztepilý 'Nana'	32			12	5	10	4	b	3	2	2	Dynamicky prosychá.	S-RB	1		1 000,00 Kč
Městský obvod Pardubice I	Jiráskova	11	<i>Fraxinus excelsior</i> 'Nana'	jasan ztepilý 'Nana'	38			13	4	11	4	b	3	2	2	Dynamicky prosychá.	S-RB	1		1 000,00 Kč
Městský obvod Pardubice I	Jiráskova	12	<i>Fraxinus excelsior</i> 'Nana'	jasan ztepilý 'Nana'	42			10	3	11	4	a	2	2	2		S-RZ	1		1 200,00 Kč
Městský obvod Pardubice I	Jiráskova	13	<i>Fraxinus excelsior</i> 'Nana'	jasan ztepilý 'Nana'	29			11	4	10	3	a	2	2	2		S-RZ	1		1 000,00 Kč
Městský obvod Pardubice I	Jiráskova	14	<i>Fraxinus excelsior</i> 'Nana'	jasan ztepilý 'Nana'	47			10	4	10	4	a	2	2	2	Poškozuje chodník.	S-RZ	1		1 700,00 Kč
Městský obvod Pardubice I	Jiráskova	15	<i>Fraxinus excelsior</i> 'Nana'	jasan ztepilý 'Nana'	47			10	4	10	4	a	2	2	2		S-RZ	1		1 700,00 Kč
Městský obvod Pardubice I	Jiráskova	16	<i>Fraxinus excelsior</i> 'Nana'	jasan ztepilý 'Nana'	32			9	4	8	4	a	2	2	3	Infekce větví.	S-RZ	1		1 200,00 Kč
Městský obvod Pardubice I	Jiráskova	17	<i>Fraxinus excelsior</i> 'Nana'	jasan ztepilý 'Nana'	49			10	4	11	4	b	2	2	3	Infekce kosterních větví.	S-RZ	1		1 700,00 Kč
Městský obvod Pardubice I	Jiráskova	19	<i>Fraxinus excelsior</i> 'Nana'	jasan ztepilý 'Nana'	43			13	4	14	4	a	2	3	3	Sledovat. Infekce báze kmene. Defektní rcub. Poškození větví.	S-RZ	1	Odlehčení nestabilních větví.	1 700,00 Kč
Městský obvod Pardubice I	K Polabinám x Nábř. Závodu Míru	13	<i>Robinia pseudoacacia</i>	trnovník bílý	42	36		16	4	11	4	b	2	3	3	Tlaková vidlice od báze. Sledovat.	S-RLLR	1	Odlehčení nestabilních větví.	1 000,00 Kč
																	S-RB	1		1 000,00 Kč
Městský obvod Pardubice I	K Polabinám x Nábř. Závodu Míru	14	<i>Robinia pseudoacacia</i>	trnovník bílý	44			17	4	12	4	b	2	3	4	Rozsáhlá infekce kmenů. Sledovat. Infekce kosterního větvení.	S-RLLR	1	Odlehčení nestabilních větví. Sesadit slabší kmen.	1 000,00 Kč
																	S-RB	1		1 000,00 Kč
Městský obvod Pardubice I	K Polabinám x Nábř. Závodu Míru	29	<i>Tilia cordata</i>	lípa malolistá	36			14	3	7	3	a	1	3	3	Infekce kosterního větvení.	S-RB	1	Odlehčení nestabilních větví.	1 000,00 Kč
																	S-RLLR	1		700,00 Kč
Městský obvod Pardubice I	K Polabinám x Nábř. Závodu Míru	46	<i>Acer pseudoplatanus</i>	javor horský	33			14	2	9	3	a	2	1	2		S-RZ	1		1 000,00 Kč
Městský obvod Pardubice I	K Polabinám x Nábř. Závodu Míru	61	<i>Tilia cordata</i>	lípa malolistá	38			14	2	9	4	a	1	2	2	Poškozené kořeny. Zavěšená větev v koruně.	S-RZ	1		1 000,00 Kč
Městský obvod Pardubice I	K Polabinám x Nábř. Závodu Míru	62	<i>Tilia cordata</i>	lípa malolistá	33			16	2	10	3	a	1	2	2	Potlačit slabší větev vyvíjející se tlakové vidlice.	S-RZ	1	Potlačit tlakové větvení.	1 000,00 Kč
Městský obvod Pardubice I	K Polabinám x Nábř. Závodu Míru	63	<i>Tilia cordata</i>	lípa malolistá	31			15	3	9	3	a	1	1	1		S-RLPV	1		200,00 Kč
																	S-RZ	1		1 000,00 Kč
Městský obvod Pardubice I	K Polabinám x Nábř. Závodu Míru	65	<i>Tilia cordata</i>	lípa malolistá	46			18	3	10	4	a	1	2	2		S-RLPV	1		200,00 Kč
																	S-RZ	1		1 000,00 Kč
Městský obvod Pardubice I	K Polabinám x Nábř. Závodu Míru	68	<i>Acer campestre</i>	javor polní	36			8	2	9	4	a	1	1	2		S-RLPV	1		1 000,00 Kč
Městský obvod Pardubice I	K Polabinám x Nábř. Závodu Míru	82	<i>Tilia cordata</i>	lípa malolistá	32			15	3	9	4	a	1	1	2		S-RLPV	1		200,00 Kč
																	S-RZ	3		1 000,00 Kč

Městský obvod Pardubice I	K Polabinám x Nábř. Závodu Míru	86	<i>Tilia cordata</i>	lípa malolistá	44			17	2	10	4	a	1	2	2	Poškození kořenů. Tlaková vidlice v koruně.	S-RZ	1	Potlačit tlakové větvení.	1 000,00 Kč
Městský obvod Pardubice I	K Polabinám x Nábř. Závodu Míru	90	<i>Acer campestre</i>	javor polní	24	22		9	2	6	3	b	1	2	3	Sekundární koruna. Infekce báze kmene.	S-RLPV	1		200,00 Kč
Městský obvod Pardubice I	K Polabinám x Nábř. Závodu Míru	102	<i>Tilia cordata</i>	lípa malolistá	31			15	2	9	3	a	1	1	1		S-RLPV	1		200,00 Kč
																	S-RZ	1		1 000,00 Kč
Městský obvod Pardubice I	K Polabinám x Nábř. Závodu Míru	109	<i>Populus x canadensis</i>	topol kanadský	90			26	10	12	5	c	2	3	3	Infekce báze kmene. Poškození kořenů.	S-RB	1		2 200,00 Kč
																	S-RO	1	20 procent.	4 000,00 Kč
Městský obvod Pardubice I	K Polabinám x Nábř. Závodu Míru	118	<i>Acer pseudoplatanus</i>	javor horský	24			11	2	6	3	a	1	1	1		S-RLPV	1		200,00 Kč
																	S-RZ	1		1 000,00 Kč
Městský obvod Pardubice I	K Polabinám x Nábř. Závodu Míru	137	<i>Acer pseudoplatanus</i>	javor horský	28			17	2	7	3	a	1	2	2	Zavěšená větev v koruně.	S-RZ	1	Odstranit boční výhon.	1 000,00 Kč
Městský obvod Pardubice I	K Polabinám x Nábř. Závodu Míru	138	<i>Acer pseudoplatanus</i>	javor horský	26			15	3	7	3	a	2	2	2	Silné suché větve v koruně.	S-RZ	1		200,00 Kč
Městský obvod Pardubice I	K Polabinám x Nábř. Závodu Míru	142	<i>Acer pseudoplatanus</i>	javor horský	22			11	2	6	3	a	2	1	2		S-RZ	1		1 000,00 Kč
Městský obvod Pardubice I	K Polabinám x Nábř. Závodu Míru	171	<i>Acer negundo</i>	javor jasanolistý	22	19	18	8	2	10	4	a	1	2	2	Konflikt s okolními strukturami.	S-RLLR	1	Odlehčení nestabilních větví.	1 000,00 Kč
																	S-RLSP	1	Redukce ve směru objektu.	200,00 Kč
																	S-RLPV	1		200,00 Kč
Městský obvod Pardubice I	K Polabinám x Nábř. Závodu Míru	180	<i>Acer pseudoplatanus</i>	javor horský	26			9	2	6	3	b	1	1	2	Nevhodné místo. Konflikt s okolními strukturami.	S-RLSP	1	Redukce ve směru objektu.	1 000,00 Kč
																	S-RZ	1		1 000,00 Kč
Městský obvod Pardubice I	Karla IV. x Jiřího z Poděbrad x U Divadla	59	<i>Tilia cordata</i>	lípa malolistá	33			12	3	11	3	a	1	1	2	Tlaková vidlice vyvíjející se.	S-RLPV	1		200,00 Kč
																	S-RZ	1	Potlačit tlakové větvení.	1 000,00 Kč
Městský obvod Pardubice I	Karla IV. x Jiřího z Poděbrad x U Divadla	60	<i>Tilia cordata</i>	lípa malolistá	32			12	3	9	3	a	2	2	2	Poškození kořenů.	S-RZ	1		1 000,00 Kč
																	S-RLPV	1		200,00 Kč
Městský obvod Pardubice I	Karla IV. x Jiřího z Poděbrad x U Divadla	61	<i>Tilia cordata</i>	lípa malolistá	29			13	3	10	3	a	1	1	2	Konflikt s okolními strukturami.	S-RZ	1		1 000,00 Kč
																	S-RLPV	1		200,00 Kč
																	S-RLSP	1	Redukce ve směru objektu.	200,00 Kč
Městský obvod Pardubice I	Sídlíště Palackého - sever	20	<i>Tilia cordata</i>	lípa malolistá	34			10	3	8	3	a	1	2	2	Infekce větví.	S-RZ	1		1 000,00 Kč
Městský obvod Pardubice I	Sídlíště Palackého - sever	40	<i>Acer pseudoplatanus</i>	javor horský	21			10	3	5	3	b	3	2	2	Dynamicky prosychá.	S-RB	1		600,00 Kč
Městský obvod Pardubice I	Sídlíště Palackého - sever	43	<i>Acer pseudoplatanus</i>	javor horský	21			9	2	5	3	b	3	2	2	Dynamicky prosychá.	S-RB	1		600,00 Kč
Městský obvod Pardubice I	Sídlíště Palackého - sever	45	<i>Acer pseudoplatanus</i>	javor horský	22			9	2	6	3	a	2	1	2		S-RZ	1		600,00 Kč

Městský obvod Pardubice I	Sídliště Palackého - sever	49	<i>Acer pseudoplatanus</i>	javor horský	33			13	2	8	3	a	2	1	2		S-RZ	1		1 000,00 Kč
Městský obvod Pardubice I	Sídliště Palackého - sever	64	<i>Quercus rubra</i>	dub červený	27	15		14	2	7	3	a	2	2	2	Tlaková vidlice od báze vyvíjející se.	S-RZ	1	Odstranit slabší část tlakové vidlice.	1 000,00 Kč
Městský obvod Pardubice I	Sídliště Palackého - sever	66	<i>Quercus robur</i>	dub letní	49			16	2	14	3	a	1	2	2	Silné suché větve v koruně.	S-RB	1		1 000,00 Kč
Městský obvod Pardubice I	Sídliště Palackého - sever	100	<i>Populus suaveolens</i>	topol vonný	28	17		20	8	6	3	a	2	2	2	Silné suché větve v koruně.	S-RB	1		1 000,00 Kč
Městský obvod Pardubice I	Sídliště Palackého - sever	109	<i>Ulmus laevis</i>	jilm vaz	28			11	3	9	3	a	2	1	1		S-RB	1		1 000,00 Kč
																	S-RLLR	3	Odlehčení nestabilních větví.	300,00 Kč
Městský obvod Pardubice I	Sídliště Palackého - sever	156	<i>Ulmus laevis</i>	jilm vaz	30			11	2	7	3	a	2	2	2	Poškozené kořeny.	S-RB	1		1 000,00 Kč
Městský obvod Pardubice I	Sídliště Palackého - sever	163	<i>Tilia cordata</i>	lípa malolistá	28			12	2	8	3	a	2	2	2	Tlaková vidlice vyvíjející se. Konflikt s okolními strukturami.	S-RZ	1	Potlačit tlakové větvení.	1 000,00 Kč
Městský obvod Pardubice I	Sídliště Palackého - sever	176	<i>Tilia cordata</i>	lípa malolistá	37			12	2	8	4	a	1	1	2		S-RLSP	1	Redukce ve směru objektu.	1 000,00 Kč
																	S-RLPV	1		200,00 Kč
Městský obvod Pardubice I	Sídliště Palackého - sever	178	<i>Ulmus laevis</i>	jilm vaz	53			16	3	11	4	b	2	3	3	Infekce báze kmene. Sledovat.	S-RB	1		1 000,00 Kč
Městský obvod Pardubice I	Sídliště Palackého - sever	181	<i>Acer pseudoplatanus</i>	javor horský	21			9	3	8	3	a	2	1	1		S-RZ	1		1 000,00 Kč
Městský obvod Pardubice I	Sídliště Palackého - sever	182	<i>Acer pseudoplatanus</i>	javor horský	23			10	3	7	3	a	2	1	2	Tlaková vidlice vyvíjející se.	S-RZ	1		1 000,00 Kč
Městský obvod Pardubice I	Sídliště Palackého - sever	189	<i>Tilia cordata</i>	lípa malolistá	27			10	2	8	3	a	1	1	2		S-RZ	1		1 000,00 Kč
Městský obvod Pardubice I	Sídliště Palackého - sever	202	<i>Fraxinus excelsior</i>	jasan ztepilý	37			14	4	10	4	a	2	1	1		S-RLSP	1	Redukce ve směru objektu.	1 000,00 Kč
																	S-RZ	1		500,00 Kč
Městský obvod Pardubice I	Sídliště Palackého - sever	205	<i>Acer pseudoplatanus</i>	javor horský	28			11	2	9	3	a	2	1	2		S-RZ	1		1 000,00 Kč
Městský obvod Pardubice I	Sídliště Palackého - sever	206	<i>Populus x canadensis</i>	topol kanadský	97			28	4	17	5	a	2	2	2	Poškozuje chodník.	S-RO	1	10 procent.	3 000,00 Kč
																	S-RLLR	1	Odlehčit větve nad komunikací či chodníkem.	1 000,00 Kč
																	S-RB	1		1 300,00 Kč
Městský obvod Pardubice I	Sídliště Palackého - sever	207	<i>Populus x canadensis</i>	topol kanadský	86			29	4	16	4	b	2	2	2	Nestabilní koruna.	S-RO	1	20 procent.	3 000,00 Kč
																	S-RB	1		1 000,00 Kč
																	S-RLLR	1	Odlehčit větve nad komunikací či chodníkem.	1 200,00 Kč
Městský obvod Pardubice I	Sídliště Palackého - sever	218	<i>Acer pseudoplatanus</i>	javor horský	37			13	3	7	4	a	1	1	1		S-RLSP	1	Redukce ve směru objektu.	400,00 Kč
																	S-RZ	3		1 000,00 Kč
Městský obvod Pardubice I	Sídliště Palackého - sever	220	<i>Tilia cordata</i>	lípa malolistá	32			11	2	6	3	a	1	1	2		S-RLPV	1		200,00 Kč
																	S-RZ	1	Potlačit tlakové větvení.	1 000,00 Kč

Městský obvod Pardubice I	Sídlisté Palackého - sever	224	<i>Tilia cordata</i>	lípa malolistá	26			9	2	6	3	a	1	1	2	Poškození větví.	S-RZ	1		600,00 Kč
Městský obvod Pardubice I	Sídlisté Palackého - sever	227	<i>Acer pseudoplatanus</i>	javor horský	20			10	2	6	3	a	2	1	2		S-RZ	1		600,00 Kč
Městský obvod Pardubice I	Sídlisté Palackého - sever	229	<i>Acer pseudoplatanus</i>	javor horský	28			12	3	6	3	a	2	1	2		S-RZ	1		1 000,00 Kč
Městský obvod Pardubice I	Sídlisté Palackého - sever	243	<i>Quercus robur</i>	dub letní	13			6		5	3	a	1	1	1		S-RZ	1		600,00 Kč
Městský obvod Pardubice I	Sídlisté Palackého - sever	248	<i>Tilia cordata</i>	lípa malolistá	14			6		5	3	a	1	1	1		S-RZ	1		600,00 Kč
Městský obvod Pardubice I	Sídlisté Palackého - sever	250	<i>Tilia cordata</i>	lípa malolistá	15			7		5	3	a	1	1	2		S-RZ	1		600,00 Kč
Městský obvod Pardubice I	Sídlisté Palackého - sever	251	<i>Tilia cordata</i>	lípa malolistá	14			7		5	3	a	1	1	1		S-RZ	1		600,00 Kč
Městský obvod Pardubice I	Sídlisté Palackého - sever	252	<i>Tilia cordata</i>	lípa malolistá	16			6		5	3	a	1	1	1		S-RZ	1		600,00 Kč
Městský obvod Pardubice I	Sídlisté Palackého - sever	253	<i>Tilia cordata</i>	lípa malolistá	16			7		5	3	a	1	1	1		S-RZ	1		600,00 Kč
Městský obvod Pardubice I	Zelené předměstí - okolí hřiště a ZŠ + plocha za ÚAN	9	<i>Populus x canadensis</i>	topol kanadský	123			26	3	16	5	b	2	3	3	Redukovaná koruna. Dutina ve kmeni	S-RO	1	20 procent.	3 999,00 Kč
																	S-RB	1		1 000,00 Kč
Městský obvod Pardubice I	Zelené předměstí - okolí hřiště a ZŠ + plocha za ÚAN	23	<i>Populus x canadensis</i>	topol kanadský	116		25	4	19	5	b	2	3	3	3	Infekce báze kmene.	S-RB	1		3 000,00 Kč
																	S-RLLR	1	Odlehčení nestabilních větví.	1 000,00 Kč
																	S-RO	1	20 procent.	3 000,00 Kč
Městský obvod Pardubice I	Zelené předměstí - okolí hřiště a ZŠ + plocha za ÚAN	30	<i>Fraxinus excelsior</i>	jasan ztepilý	35			11	3	7	3	a	1	2	2	Tlaková vidlice vyvíjející se.	S-RZ	1	Potlačit tlakové větvení.	1 000,00 Kč
Městský obvod Pardubice I	Zelené předměstí - okolí hřiště a ZŠ + plocha za ÚAN	39	<i>Tilia cordata</i>	lípa malolistá	31			11	2	7	3	a	1	2	2	Potlačit slabší větev vyvíjející se tlakové vidlice.	S-RZ	1	Potlačit tlakové větvení.	1 000,00 Kč
Městský obvod Pardubice I	Zelené předměstí - okolí hřiště a ZŠ + plocha za ÚAN	93	<i>Populus nigra 'Italica'</i>	topol černý 'Italica'	93			33	3	8	5	a	2	2	3		S-RS	1	30 procent.	4 500,00 Kč
Městský obvod Pardubice I	Zelené předměstí - okolí hřiště a ZŠ + plocha za ÚAN	128	<i>Cerasus serrulata 'Kanzan'</i>	třešeň pilovitá 'Kanzan'	59		9	2	9	4	a	1	2	3	Defektní větvení, konflikt s okolními strukturami.	S-RLSP	1	Redukce ve směru objektu.	300,00 Kč	
																S-RZ	1		1 000,00 Kč	
Městský obvod Pardubice I	Zelené předměstí - okolí hřiště a ZŠ + plocha za ÚAN	140	<i>Acer negundo</i>	javor jasanolistý	36			14	2	10	3	a	1	2	2		S-RLSP	1	Redukce ve směru objektu. Uvolnění sousedního stromu.	900,00 Kč

Městský obvod Pardubice I	Zelené předměstí - okolí hřiště a ZŠ + plocha za ÚAN	155	<i>Populus x canadensis</i>	topol kanadský	128				28	3	14	5	b	2	4	4	Infekce tlakové vidlice od 1m. Sledovat!	S-VDH	2	Jedno lano.	3 500,00 Kč
Městský obvod Pardubice I	Zelené předměstí - okolí hřiště a ZŠ + plocha za ÚAN	160	<i>Quercus robur</i>	dub letní	30				11	1	10	3	a	1	1	1		S-RLPV	1		200,00 Kč
Městský obvod Pardubice I	Zelené předměstí - okolí hřiště a ZŠ + plocha za ÚAN	161	<i>Quercus robur</i>	dub letní	28				9	2	9	3	a	1	1	1		S-RLPV	1		1 000,00 Kč
Městský obvod Pardubice I	Zelené předměstí - okolí hřiště a ZŠ + plocha za ÚAN	162	<i>Salix alba</i>	vrba bílá	78				13	3	18	4	a	2	3	3	Silné suché větve v koruně.	S-RB	1		2 500,00 Kč
																		S-RLLR	1	Odlehčení nestabilních větví. Symetrizovat.	700,00 Kč
Městský obvod Pardubice I	Zelené předměstí - okolí hřiště a ZŠ + plocha za ÚAN	166	<i>Fraxinus pennsylvanica</i>	jasan pensylvánský	44				13	2	12	4	a	1	2	2	Potlačit slabší větve vyvíjející se tlakové vidlice.	S-RZ	1	Potlačit tlakové větvení.	1 000,00 Kč
Městský obvod Pardubice I	Zelené předměstí - okolí hřiště a ZŠ + plocha za ÚAN	167	<i>Cerasus serrulata</i> 'Kanzan'	třešeň pilovitá 'Kanzan'	41				6	2	9	3	a	1	1	2	Konflikt s okolními strukturami.	S-RLSP	1	Redukce ve směru objektu.	500,00 Kč
																		S-RLPV	1		200,00 Kč
Městský obvod Pardubice I	Zelené předměstí - okolí hřiště a ZŠ + plocha za ÚAN	169	<i>Cerasus serrulata</i> 'Kanzan'	třešeň pilovitá 'Kanzan'	54				6	2	8	4	a	1	2	2		S-RLPV	1		200,00 Kč
Městský obvod Pardubice I	Zelené předměstí - okolí hřiště a ZŠ + plocha za ÚAN	170	<i>Cerasus serrulata</i> 'Kanzan'	třešeň pilovitá 'Kanzan'	31				6	2	8	3	a	2	1	2	Infekce báze kmene.	S-RLPV	1		299,00 Kč
																		S-RZ	1		700,00 Kč
Městský obvod Pardubice I	Zelené předměstí - okolí hřiště a ZŠ + plocha za ÚAN	171	<i>Cerasus serrulata</i> 'Kanzan'	třešeň pilovitá 'Kanzan'	53				7	2	11	4	a	1	1	2		S-RLPV	1		200,00 Kč
Městský obvod Pardubice I	Zelené předměstí - okolí hřiště a ZŠ + plocha za ÚAN	174	<i>Cerasus serrulata</i> 'Kanzan'	třešeň pilovitá 'Kanzan'	27				6	2	9	3	a	1	1	2		S-RLPV	1		200,00 Kč
Městský obvod Pardubice I	Zelené předměstí - okolí hřiště a ZŠ + plocha za ÚAN	175	<i>Cerasus serrulata</i> 'Kanzan'	třešeň pilovitá 'Kanzan'	29				8	2	7	3	a	1	1	2		S-RZ	1		900,00 Kč
Městský obvod Pardubice I	Zelené předměstí - okolí hřiště a ZŠ + plocha za ÚAN	188	<i>Tilia cordata</i>	lípa malolistá	29				8		6	3	a	1	1	1		S-RZ	1		900,00 Kč

