

Čestné prohlášení:

Na majetek uchazeče nebyl prohlášen konkurs. Proti uchazeči nebylo zahájeno konkursní nebo vyrovnací řízení, nebyl proti němu návrh na prohlášení konkursu zamítnut pro nedostatek majetku úpadce. Uchazeč není v likvidaci, nemá v evidenci daní zachyceny daňové nedoplatky. Osoby, vykonávající funkci statutárního orgánu uchazeče nebyly pravomocně odsouzeny pro trestný čin, jehož skutková podstata souvisí s předmětem podnikání uchazeče, nebo pro trestný čin hospodářský nebo trestný čin proti majetku. Uchazeč nebyl v posledních třech letech disciplinárně potrestán podle zvláštních předpisů upravujících výkon odborné činnosti, pokud tato činnost souvisí s předmětem veřejné zakázky.



podpis uchazeče

3) DALŠÍ PŘEDPOKLADY - REFERENCE

Přehled významných zakázek uskutečněných uchazečem v posledních letech je obsažen v samostatné příloze nabídky - PORTFOLIU.

Další reference včetně vyobrazení jsou přístupny na home.czu.cz/jebavy

4) NABÍDKA – ROZSAH PRACÍ A NABÍDKOVÁ CENA

Specifikace a rozsah prací: Zpracování urbanisticko-krajinářské studie revitalizace prostranství kolem kostela sv. Petra a Pavla v Bílině. Jako podklad byl Městem Bílina poskytnut jednoduchý iniciační dokument k revitalizaci prostranství kolem kostela sv. Petra a Pavla, ve kterém je zdokumentován současný stav a potenciály včetně stručné historie. Řešeným územím by mělo být přilehlé okolí kostela kolem dokola a také prostranství, kde se nachází socha sv. Floriana.

Podklad geodetického zaměření ve formátu .dwg předá Město Bílina zhotoviteli před započítáním prací. Autorem urbanisticko – krajinářské studie bude provedeno projednání studie s NPÚ včetně získání závazného stanoviska ke zpracované studii.

Urbanisticko – krajinářská studie:

Historické souvislosti	15.000,- Kč + DPH
Návrh úpravy ulice Seifertovy	15.000,- Kč + DPH
Návrh nových parkovacích míst	15.000,- Kč + DPH
Návrh části v současnosti soukromé	15.000,- Kč + DPH
Návrh okolí kostela	20.000,- Kč + DPH
Sadovnické řešení prostoru	15.000,- Kč + DPH
Jednání s NPÚ v průběhu zpracování studie	15.000,- Kč + DPH
Studie mobiliáře, drobné architektury, osvětlení ...	15.000,- Kč + DPH
Textová část a tabulková část	15.000,- Kč + DPH
Kompletace	10.000,- Kč + DPH

NABÍDKOVÁ CENA ZA ZPRACOVÁNÍ URBANISTICKO–KRAJINÁŘSKÉ STUDIE:

cena bez DPH 150.000,- Kč
připočteno bude DPH ve výši 21%

NABÍDKOVÁ CENA ZA ZÍSKÁNÍ ZÁVAZNÉHO STANOVISKA NPÚ:

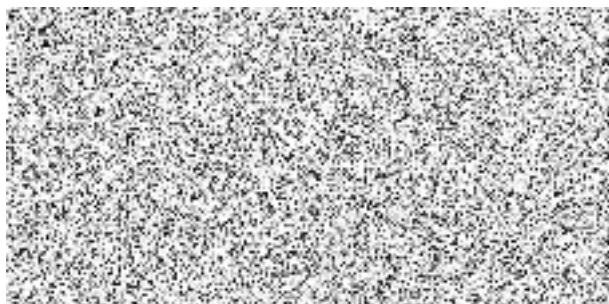
cena bez DPH 18.000,- Kč
připočteno bude DPH ve výši 21%

Termín dokončení urbanisticko – krajinářské studie je 4-5 měsíců od podpisu smlouvy a od předání geodetického zaměření řešeného prostoru.

Termín předání závazného stanoviska NPÚ bude záviset na termínu, v jakém se vyjádří NPÚ a vyhotoví své stanovisko – získáno bude až po vypracování a odevzdání studie. Pokud budou vyžadována jiná další stanoviska, rozhodnutí apod. jiných dotčených orgánů, organizací apod., bude cena navýšena o požadované získání takovýchto stanovisek a rozhodnutí na základě předchozí dohody s objednatel.

5) PODPIS NABÍDKY STATUTÁRNÍM ZÁSTUPCEM

V Praze dne 20. dubna 2022



SAMOSTATNÁ PŘÍLOHA NABÍDKY:
- PORTFOLIO