

NABÍDKA

vrátové systémy SPEDOS

Nabídka:	V022156569N0024/A	Zpracoval:	Ing. Václav Klemš	Dne:	26.05.2022
E-mail:	[REDACTED]	Telefon:	[REDACTED]	Fax:	[REDACTED]
Zpracováno pro firmu:	[REDACTED]	Jméno:	[REDACTED]		
Ulice:	Husova čp. 519	Město:	Česká Třebová	PSČ:	
E-mail:	[REDACTED]	Telefon:	[REDACTED]	Fax:	
Akce:	SDH Parník Česká Třebová				



- průmyslová vrata • vyrovnávací můstky • vratová těsnění
- rychlonavijecí vrata • kyvná vrata • pružové závěsy
- nakládací boxy • požární vrata • požární dveře
- garážová vrata • pohony vrat a bran
- automatické dveře • karuselové dveře
- vstupní turnikety

SPEDOS Vrata a. s.
IČO: 27795152
DIČ: CZ27795152



Spolehněte se!



SEKČNÍ PRŮMYSLOVÁ VRATA VM01

SEKČNÍ VRATA SPEDOS VM01 SE SKLÁDAJÍ Z NÁSLEDUJÍCÍCH HLAVNÍCH ČÁSTÍ

VRATOVÉ KŘÍDLO: Zateplené panely jsou složeny ze dvou ocelových plechů s přerušeným tepelným mostem. Výplň panelů tvoří tepelně izolační pěna bez použití freonu hustoty 40 kg/m³, což při celkové tl. 40mm zaručuje izolační hodnotu panelu $K=0,5 \text{ W/m}^2 \text{ } ^\circ\text{C}$ - U_d celkové sestavy vrat je závislé na rozměrech a vybavení vratového křídla. **Složení povrchové vrstvy:** ocelový plech tloušťky 0,5 mm s oboustrannou vrstvou zinku 275 mg/m², polyesterový nástřik 25 μm, ochranný nátěr 0,5 mm – **zvýšená ochrana proti korozi**. Panely jsou z vnitřní strany zesíleny ocelovými výtuhami, které zaručují spolehlivou pevnou fixaci pantů a ostatních součástí vratového křídla. Zakončení jednotlivých panelů je kvůli ochraně a dalšímu zesílení nosných částí osazeno pozinkovanými ocelovými kryty. **Vratové křídlo je setaveno z jednotlivých panelů přes tepelné spoje** - zvýšení tepelně izolačních vlastností, tuhosti konstrukce a bezpečnosti provozu.

Utěsnění vratového otvoru: po stranách pomocí těsnících profilů EPDM instalováno na svislé vodící prvky vrat, na podlaze 3-bodovým EPDM těsněním - uchycený v AL. liště spodní lamely, tolerance nerovné podlahy cca +5mm, v nadpraží překladového těsněním EPDM uchyceným v AL. liště vrchní lamely

KOLEJNICOVÉ VEDENÍ VRATOVÉHO KŘÍDLA: Složeno ze speciálních ocelových pozinkovaných profilů tl. 2mm, určených pro průmyslové použití - uzavřený kolejnicový systém **zajišťující bezpečný s stabilní pohyb** vratového křídla. Výroba vedení individuálně konkrétně dle dané situace a prostorových možností stavby (viz stavební připravenost)

VYVAŽOVACÍ SYSTÉM

Pro vyvážení hmotnosti vratového křídla je individuálně navržena speciální sestava vyvažovací hřídele osazené torzními (zkrutnými) pružinami (nejčastěji **brokovaný typ pro maximální užité vlastnosti** výrobku). Umístění a uchycení vyvažovacího systému je přímo závislé na dané stavební situaci a typu použitého kolejnicového vedení vratového křídla (viz stavební připravenost). Přenos síly vyvažovacích pružin vrat je realizováno přes tzv. lanové bubny na nosná ocelová lana, která jsou pevně spojena na spodní panel vratového křídla.

MOŽNÉ VARIANTY DOVYBAVENÍ VRATOVÉHO KŘÍDLA

Plastová prosvětlovací okna s dvojstěnnou plexi výplní - výběr z několika tvarů a rozměrů. **Prosvětlovací hliníkové panely** - rám lamely je vyroben ze speciálních hliníkových profilů, povrchová úprava přírodní elox E6/EV1 (je možno komaxit v RAL). Možnost výplně rámu - plexi dvojité tl.21mm, komůrkový makrolon, plech/PUR/plech, dvojitý tahokov, aj. **Vestavěné (průchozí) dveře** instalované do vratového křídla s prahem. **Větrací mřížky** pro cirkulaci vzduchu skrz vratové křídlo. **Zajištění proti nežádoucí mechanické manipulaci** (nezamykatelné nebo zamykatelné provedení). **Ruční madla** pro mechanickou manipulaci s vratovým křídlem.

Pro vrata nad 4m šířky stavebního otvoru instalovaná na slunečné strany budovy **důrazně nedoporučujeme použití tmavých odstínů vnějšího pláště vratového křídla.**

Vzhledem ke konstrukci vrat s důrazem na požadavek tepelné izolace dochází v extrémních slunečných dnech k **výraznému rozdílu teplot vnějšího a vnitřního pláště vratového křídla** a tím k výrazné tepelné dilataci vnějšího pláště vrat (bimetalový efekt), která má za následek prohnutí vratového křídla do exteriéru (pro 5m šířky vrat v RAL 7016 až o 37mm). Při následném požadavku aktivace pohybu vrat (otevření) **může dojít k možnému poškození povrchu vrat**, popř. oplechování stavebního otvoru. Po ochlazení se křídlo vrátí do původního stavu.

Jako vhodné řešení je **vyvarovat se použití tmavých odstínů. tzn. zvolit světlejší odstíny vrat**, u kterých je menší tepelná dilatace, např. RAL 9010 (bílá), RAL 9002 (šedo-bílá slonová kost).

V případě trvání požadavku tmavých barev pro vrata nad 4m šířky stavebního otvoru se záruka nevztahuje na poškození vrat vlivem působení slunečního svitu.

OCHRANA PROTI KOROZI

Jednotlivé díly dle použití jsou dodávány v provedení, které odolává běžnému provoznímu prostředí zařízení (pozink, AL)

MECHANICKÉ BEZPEČNOSTNÍ ZAJIŠTĚNÍ

Sekční vrata VM mohou být vybavena **bezpečnostními prvky - pojistkou při prasknutí pružiny nebo pojistkou při prasknutí lana** (dle ČSN EN 13241-1) – uvedené pojistky zabraňují nepředvídatelným stavům vrat při poškození pružiny, resp. lanka.

Nabídka číslo: V022156569N0024/A Místo realizace: Česká Třebová

Strana: 3

Pozice 1		1 ks
Typ	Sekční průmyslová vrata SPEDOS VM01 (5000x3490)	
Šířka x výška stavebního otvoru:	5000 x: 3490 mm	
Typ kování	Standardní	
Výška překladu (mm)	510 mm; Osa hřídele: 3861 mm od podlahy	
Povrch plných panelů	Stucco oboustranně - drážky po 10cm; Barevné provedení zvenku RAL 3000; Barevné provedení zevnitř RAL 9010	
Prosklení	Hliníková lamela - dělení cca 1 okno/1bm lamely; Počet prosklených lamel: 1 ks; Výplň AL. lamel: Plexi čiré dvojitě; Barevné provedení rámu: PŘÍRODNÍ ELOX E6/EV1; První prosklená lamela: cca 1860 mm od podlahy	
Bezpečnostní prvky mechanické	Pojistka při prasknutí pružin; Pojistka při prasknutí ocelového lana	
Typ pohonu	Elektrický - typ 9.24 DES 400V - Digitální snímání polohy vrat, Základní parametry: 90Nm/24 /400V/IP65/0,45kW/40%ED - určeno pro vrata do 20m2 - Rychlo-odblokování převodovky - určeno pro HZS	
Umístění pohonu a ovládání	Zevnitř vlevo; Standardně na hřídel (Montážní prostor 350mm)	
Možnost ovládání vrat	Ovládání pomocí tlačítek na řídicí jednotce vrat - impulsní ovládání nahoru / STOP / impulsní ovládání dolů	
Bezpečnostní prvky elektronické	Jištění spodní hrany vrat - optické (kroucenou šňůra)	
Dodatečné ovládání vrat	Dálkové ovládání dvoukanalové: 1 ks	
Nouzové ovládání	Tyč pro ovládání vrat při výpadku napájení	
Celková cena včetně montáže a dopravy:		107 190.00 Kč bez DPH

Poznámka:

Stahovací tyč je využívána pro rychlou obsluhu vrat v případě výpadku energie.
Nerovnost podlahy může zapříčinit nedoléhavost těsnící gumy.

Nabídka číslo: V022156569N0024/A Místo realizace: Česká Třebová

Strana: 4

SHRNUTÍ NABÍDKY:

Pozice	Popis	Počet	Cena
1	Sekční průmyslová vrata SPEDOS VM01 (5000x3490)	1 ks	107 190.00 Kč
Cena celkem:			107 190.00 Kč

Cena nezahrnuje daň z přidané hodnoty, která bude fakturována dle platných předpisů.

Tato nabídka, dle ustanovení § 2622 zákona číslo 89/2012 Sb. - Občanský zákoník v platném znění, je nezávazná. V případě technických změn, nebo úpravy specifikace si vyhrazujeme právo na změnu ceny. Bližší údaje o zařízení jsou součástí technické dokumentace a budou poskytnuty na vyžádání.

VŠEOBECNÉ PODMÍNKY NABÍDKY:

Tato cenová nabídka byla vypracována na základě Vámi zaslanych podkladů. V případě změny technické specifikace si vyhrazujeme právo změny ceny. Pokud není v nabídce uvedeno jinak, nabídka neobsahuje dodávku ani instalaci nosných a pomocných konstrukcí. Cena montáže včetně dopravy je kalkulována tak, aby montážní práce mohly být provedeny na jeden výjezd a bez přerušení. V případě nedodržení stavební připravenosti vám budou účtovány veškeré vícenáklady, spojené s dodatečnou dopravou a montáží (na více etap), zapojením a seřizením výrobků. V případě chybějících trvalých přívodů elektro, EPS nebo požadavku na přítomnost technika Spedos při zkoušce provozuschopnosti, je nutné objednat jeho výjezd. V ceně nejsou zahrnuty poplatky za využívání stavby, zřízení staveniště, energie, vodu, poplatek za pojištění stavby, hlukovou zkoušku apod.. Zhotovitel má nárok na úhradu nákladů na skladování výrobků, pokud je objednatel nepřeveze do 60 kalendářních dnů od data plnění smlouvy. Před případným uzavřením smlouvy o dílo bude prověřena dostupnost materiálu a možnosti jeho zajištění a bude případně upravena dodací doba. *Platnost a závaznost nabídky, viz.níže, může být ovlivněna událostmi spojenými s krizí na Ukrajině a dalšími souvisejícími okolnostmi, jako jsou například nedostatek výrobních materiálů, energie, pohonných hmot, přepravních či výrobních kapacit případně jinými událostmi souvisejícímu s krizí na Ukrajině.*

DODACÍ LHŮTY:

5-6 týdnů po technickém vyjasnění a uzavření SoD.

ZÁRUKY:

Poskytujeme 24 měsíční záruční dobu. Záruka se nevztahuje na závady způsobené neodbornými zásahy a manipulací. Po ukončení záruční doby nabízíme preventivní kontroly a servis zařízení.

PLATNOST NABÍDKY:

1 týden

SERVISNÍ ZABEZPEČENÍ:

Sklad náhradních dílů, celorepubliková síť servisních středisek, nástup na servisní zásah do 24 hod. od nahlášení požadavku, nonstop bezplatná servisní linka.

S pozdravem za společnost Spedos

Ing. Václav Klemš



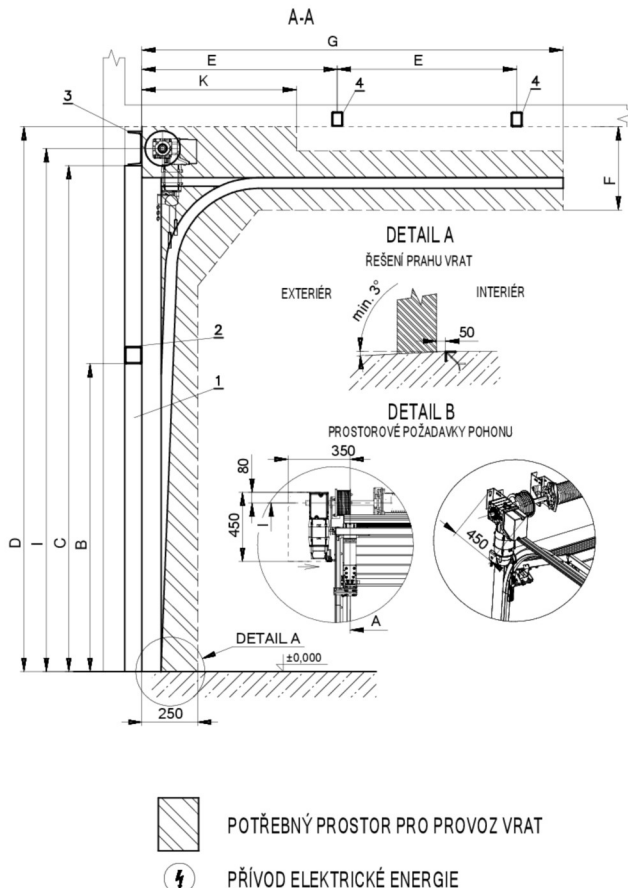
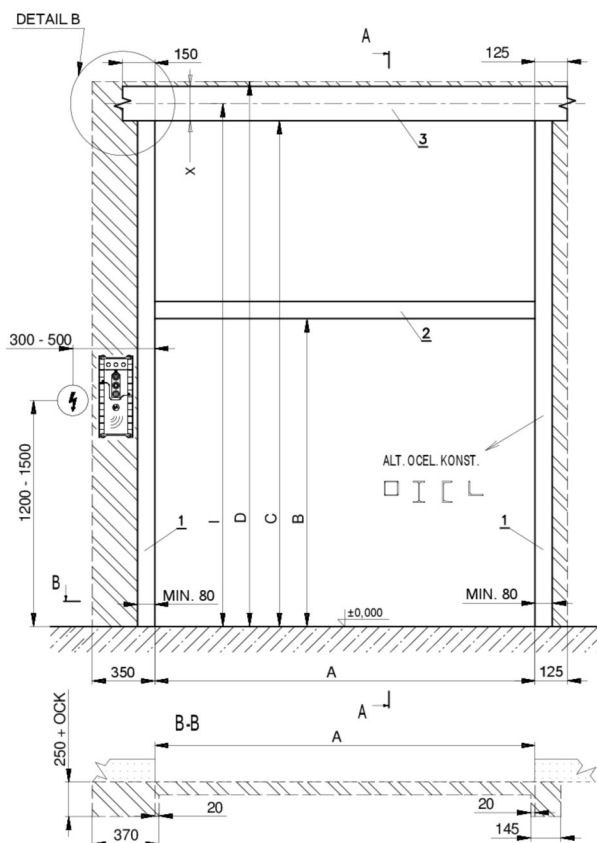
1991-2021 - jsme tu pro vás už 30 let



POZICE: 1 (1ks)

VRATA - VM01 5000X3490 S

POHLED ZE STRANY MONTÁŽE VRAT



MONTÁŽ SE PROVÁDÍ V ZÁVĚRU STAVEBNÍCH PRACÍ (ZAMEZENÍ VZNIKU STAVEBNÍHO PRACHU - MOŽNÉ POŠKOZENÍ JEDNOTLIVÝCH DÍLŮ VRAT A ELEKTRO ZAŘÍZENÍ.)

1. PODLAHA - VYZRÁLÁ (BETON, DLAŽBA), VODOROVNÁ (VE VÁŽE), VYSPÁDOVANÁ DO EXTERIÉRU VIZ. DETAIL A.

2. VEDLEJŠÍ BOČNÍ STĚNY, PŘEKLAD - KOTVENÍ NOSNÝCH POJEZDOVÝCH PROFILŮ A VYVAŽOVACÍCH PRUŽIN - SVISLÉ STAVEBNÍCH KONSTRUKCE VE VÁŽE - SLÍČOVANÉ ZE STRANY MONTÁŽE VRAT. **KOTVENÍ** - DOPORUČEN LITÝ BETON, OCELOVÁ KONSTRUKCE, PLNÉ CIHLY. **NEVHODNÉ** DUTÉ CIHLY A PLYNOSILIKÁT!

3. STROPNÍ KONSTRUKCE - KOTVENÍ STROPNÍCH VODIČÍCH PRVKŮ - V MÍSTĚ KOTVENÍ VÝJEZDŮ BEZ TECHNOLOGIÍ A STAVEBNÍCH PRVKŮ OMEZUJÍCÍ MONTÁŽ A PROVOZ VRAT - VIZ. POTŘEBNÝ PROSTOR PRO PROVOZ VRAT. ZATÍŽENÍ STROPNÍ KONSTRUKCE MINIMÁLNĚ 320N/m² (**NENÍ MOŽNO HURDISK, DŘEVOCEMENTOVÉ DESKY, SÁDROKARTONOVÉ KONSTRUKCE**). V PŘÍPADĚ MOŽNOSTI KOTVENÍ STROPNÍCH ZÁVĚSŮ > 1500mm - PROVÉST SNÍŽENOU STROPNÍ KONSTRUKCI (**PROFILY 4**)

POZOR!! - PŘED MONTÁŽÍ VRAT NESMÍ BÝT PROVEDENA MONTÁŽ PODHLEDU, KTERÝ BY ZNEMOŽŇOVAL MONTÁŽ HORIZONTÁLNÍHO VEDENÍ VRAT.

PŘÍVOD ELEKTRICKÉ ENERGIE - POŽADAVKY

400V - ELEKTRICKÉ STŘÍDAVÉ NAPĚTÍ 3PH 400V/50Hz - PŘÍVOD 5Cx1,5mm²
PŘÍVOD UKONČIT ZÁSUVKOU TYP 115 (400V 16A 5P 6H) - JISTIČ 3PH - 10A (B)
 (ROZMĚR ŘÍDÍCÍ JEDNOTKY VRAT 170x400x100mm (ŠxVxH))

ROZMĚRY

KÓTA	[MM]	POPIS
A	5000	ŠÍŘKA STAVEBNÍHO OTVORU
B	3490	VÝŠKA STAVEBNÍHO OTVORU
C	3781	NOSNÝ PROFIL VYVAŽOVACÍCH PRUŽIN
D	3940	MINIMÁLNÍ VÝŠKA STROPU OD PODLAHY
I	3861	OSA TORZNÍ HRÍDELE
K	1000	POTŘEBNÝ PROSTOR PRO MONTÁŽ A ÚDRŽBU
G	4190	POTŘEBNÝ PROSTOR PRO PROVOZ VRAT
E	1945	VZDÁLENOST NOSNÝCH PRVKŮ HORZ. VEDENÍ
F	450	MONTÁŽNÍ A PROVOZNÍ PROSTOR
X	160	KOTEVNÍ PLOCHA TORZNÍCH PRUŽIN

PARAMETRY OCELOVÉ KONSTRUKCE

PROFIL	(MM)	TYP/POČET
1	3781	NAPŘ. JAKL 80X80X4 - 2KS
2	5000	NAPŘ. JAKL 80X80X4 - 1KS
3	5300	NAPŘ. U160 - 1KS
4	5800	NAPŘ. JAKL 60X80X4 (ŠXV) - 2KS

TECHNICKÉ PARAMETRY

TYP	PARAMETR	POPIS
TYP VRAT	VM01	ZÁKLADNÍ TYP VRAT
HMOTNOST	270	HMOTNOST VRATOVÉHO KŘÍDLA (KG)
PLOCHA	17.450	PLOCHA VRATOVÉHO KŘÍDLA (M2)
VEDENÍ	STANDARD	TYP KOVÁNÍ
POHON	TYP	9.24 DES 400V HASIČI

KONTAKT NA OBCHODNÍKA SPEDOS

KONTAKT VE VĚCI SMLOUVY

PŘÍLOHA Č.: 3 K NABÍDCE Č.: V022156569N0024/A

AKCE / OBJEDNATEL / MÍSTO REALIZACE: SDH Parník / Jan Vaniček / Česká Třebová