

## Provozní a vnitřní revize tlakových nádob a jejich tlakové zkoušky včetně školení obsluh ( vyhl.č.18/1979 Sb. a ČSN 6900012)

!!!! U provozních revizí tl. nádob požadujeme provést především kontrolu stavu bezpečnostní výstroje, regulačních, uzavíracích a blokovacích zařízení. Dále stav výrobních štítků.  
Provedení dotlakování na odpovídající tlak.

3

REVIZE V ROCE 2022 JE PROKAZATELNÉ PROŠKOLENÍ OBSLUHY TLAKOVÉ NÁDOBY - ZAHRŇTE DO PRŮMĚRNÉ JEDNOROČNÍ CENY !!!!

Součástí

jednotkových cen musí být doprava na provedení úkonu

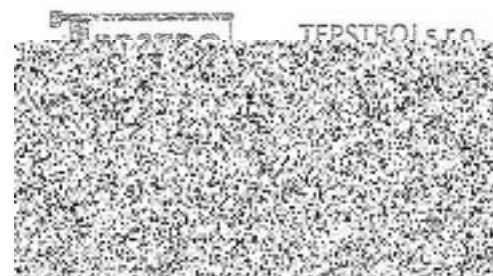
### 1. DÍLČÍ ČÁST - OKRES JIHLAVA

Místo	Typ tlakového zařízení	Provozní revize 1 x ročně	Jednorroční cena bez DPH	Posl. vnitř. revize	Následná vnitřní revize (resp. u exp. tl.stěny a zk.těsnosti dle výroby) 1 x 5 let	Cena bez DPH	Posl. tlaková zkouška	Následná tlaková zkoušky ( 1 x 9 let)	Cena bez DPH
KŘP Kraje Vysočina, Vrchlického 46, Jihlava	OTTO HEAT , 35 L, prac přetl/přetl plynu 10/4bar r.v. 2000, v.č. 00105440068	2022,23,24	368	2018	2023	473			
	OTTO HEAT , 35 L, prac přetl/přetl plynu 10/4bar r.v. 2000, v.č. 00105440069	2022,23,24	368	2018	2023	473			
	Expanzomat,Dukla Trutnov, 80 L, nej.prac.přetlak 3 bar, přetlak plynu 1,5 bar, r.výr 06/2009 výr. číslo 680240	2022,23,24	368	2019	2024	473			
	REFLEX NG 50/6, v.č. 18T121440364, 50 L, max tlak 6 bar	2022,23,24	368	2019	2024	473			
	Expanzomat,Dukla Trutnov, 80 L, nej.prac.přetlak 3 bar, přetlak plynu 1,5 bar, r.výr 06/2009 výr. číslo 680244	2022,23,24	368	2019	2024	473			
	Vzdušník VLM 90/11SB2B, rok výr.2004, výr.č.81306 objem 90 L,prac.tlak 11 bar	2022,23,24	368	2018	2023	473	2013	2022	900
OSZBM+OCP KŘP Wolkerova 448/37	Expanzomat Dukla CZ, 320 L, nej. Prac.přetlak 2,5 bar/0,25 Mpa, v.č.396843 r.výr. 2003	2022,23,24	368	2021	2026				
Dálničnický odd.Velký Beranov č.p.376	Expanzní nádoba Refix DD 25, max dov.tlak 10 bar; 25 L; rok výr 05/2021; výr. číslo: 1491201 00727	2023,24	368	2021	2026				
	Expanzní nádoba Reflex N 100;PT 8,58 bar; PS 6bar; 100 L. rok výroby 08/2021; výr.č.:15352-A210621859	2023,24	368	2021	2026				
OO PČR Telč ,Luční 625	Expanzní nádoba - REFLEX 35 l, r.v.2016, 6 bar v.č.16R061582399	2022,23,24	368	2018	2023	473			
OO PČR Třešť, Nádražní 488	Expanzní nádoba ČKD Dukla, prac. Přetlak 2,5 bar, 50 L r. výr. 1996, v.č. 059453	2022,23,24	368	2018	2023	473			
	Expanzní nádoba CIMM ACS CE 8 litrů, r.v 2021, max.tl 10 bar, v.číslo /018/585358/21	2022,23,24	368	2021	2026				
Celkem za roky 2022-2024			12512		3784			900	
Celkem suma za okres					17196				



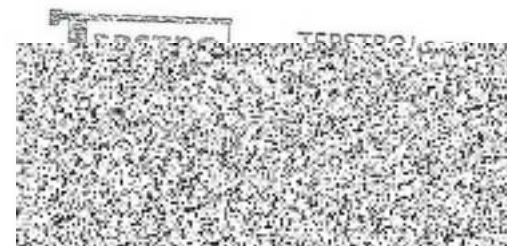
## 2. DÍLČÍ ČÁST - OKRES HAVLÍČKŮV BROD

Místo	Typ tlakového zařízení	Provozní revize 1 x ročně	Jednorroční cena bez DPH	Posl. vnitř. revize (datum a číslo)	Následná vnitřní revize (resp. u exp. tl.stěny a zk.těsnosti dle výroby) 1 x 5 let	Cena bez DPH	Posl.tlaková zkouška	Termín následné tlakové zkoušky (1 x 9 let)	Cena bez DPH
ÚO PČR Havlíčkův Brod Husova 2894	vzdušník Slokov Hodonín, 150 L,v.č.753, rok.výr. 1977,max.prov.přetlak 1 Mpa	2022,23,24	368	2018	2023	473	2013	2022	900
DI PČR Havlíčkův Brod Nádražní 59	Expanzní nádoba s membránou Dukla Trutnov 280 l,r.v.2005, v.č. 528203, max prov.přetl 0,3 Mpa,	2022,23,24	368	2018	2023	473			
PS Golčův Jeníkov Mírová 294	Expanzní nádoba Reflex NG80, objem 80 L, dovolený tlak 6 bar, v.č.17S053090467	2022,23,24	368	2018	2023	473			
OO PČR Chotěboř, Hromádky z Jist. 170	Expanzomat Dukla Trutnov, r.v.2002,obj.140 L, v.č.366001, max prov.přetlak 0,25 Mpa	2022,23,24	368	2018	2023	473			
OO PČR Světlá n/S. Nám Trčků z Lípy 1045	Expanzní nádoba Reflex NG 25, PMS 6 bar,objem 25 L; r.v.2021 v.č. 143142500374	2022,23,24	368	2021	2026				
Celkem za roky 2022-2024			5520		1892			900	
Celkem suma za okres					7412				



### 3. DÍLČÍ ČÁST - O K R E S P E L H Ř I M O V

Místo	Typ tlakového zařízení	Provozní revize 1 x ročně	Jednoroční cena bez DPH	Posl. vnitř. revize (datum a číslo)	Následná vnitřní revize (resp. u exp. tl.stěny a zk.těsnosti dle výroby) 1 x 5 let	Cena bez DPH	Posl.tlaková zkouška	Termín následné tlakové zkoušky (1 x 9 let)	Cena bez DPH
ÚO PČR Pelhřimov, Pražská127	Expanzní nádobaMAXIVAREM LR 700 ,r.v.2019,v.č.l.3592580	2022,23,24	368	2019	2024	473			
	Vzduchojem pr. Přetl. 0,7 MPa, v.č.15757 rv.1980objem 70 l	2022,23,24	368	2018	2023	473	2013	2022	900
	Vzduchojem pr. Přetl. 0,6 MPa, v.č.9649 rv.1975, objem 70 l	2022,23,24	368	2018	2023	473	2013	2022	900
OOPČR Humpolec, Žižkova 922	Expanzomat, 140l, r.v. 1994, v.č.175690, max přetlak 250kPa, a plynu 150 Kpa	2022,23,24	368	2018	2023	473			
PS Počátky, Tyršova 558	COSMO MAG - H, 50 L r.v. 2020, v.č. 20V070940144 Po-1,5 bar/Ps-6 bar	2022,23,24	368	2020	2025				
OO PČR Kamenice n/Lipou, Komenského	Expanzomat 110 L prov.tl 120 kPa v.č.216458 rv.1999	2022,23,24	368	2018	2023	473			
OOPČR Pacov, Václava Plačka 828	Expenzomat REFIX DD18; prov. tlak 4 bar, max 10 bar; v.č. 19U061882868 r.v.2019,	2022,23,24	368	2019	2024	473			
Celkem za roky 2022-2024			7728		2838			1800	
Celkem suma za okres					12366				



#### 4. DÍLČÍ ČÁST - O K R E S T Ř E B Í Č

Místo	Typ tlakového zařízení	Provozní revize 1 x ročně	Jednoroční cena bez DPH	Posl. vnitř. revize (datum a číslo)	Následná vnitřní revize (resp. u exp. tl.stěny a zk.těsnosti dle výroby) 1 x 5 let	Cena bez DPH	Posl.tlaková zkouška	Termín následné tlakové zkoušky ( 1 x 9 let)	Cena bez DPH
ÚO PČR Třebíč, Bráfova 11	Expanzní nádoba DOBAS , typ BSDE-1600,v.č. 265, rv.1996, nejv. Přetlak 0,6 Mpa	2022,23,24	368	2018	2023	473			
	Expanzní nádoba Reflex 35 l /8 bar r.v.2013 v.č. 21:21:3509-07-13	2022,23,24	368	2020	2025				
	Vzduchojem 50 l, v.č. 24165, rv. 1993, max. prac. Přetlak 10 bar	2022,23,24	368	2018	2023	473	2013	2022	900
OO PČR Náměšť nad Oslavou, Třebíčská 924	Expanzomat ZILMET 09-93,objem 300L,v.č.W-300/93, rv.1993	2022,23,24	368	2018	2023	473			
OO PČR Jemnice, Lípová 924	Expanzní nádoba Refix DD 18, objem 18 L, v.č. 20 V 0724 82101, rok výroby 2020, prac.přetl.10 bar	2022,23,24	368	2020	2025				
	Expanzní nádoba Reflex N 200, objem 200 L; v.č. 20 V 0922 91245 rok výroby 2020, prac.přetl.6 bar	2022,23,24	368	2020	2025				
OO PČR Moravské Budějovice, Pražská 1095	Expanzomat Dukla CZ 110 L, rv.2000, vč. 302737, prac přetlak 250/150 kPa	2022,23,24	368	2018	2023	473			
	TNS - nádrž Grundfos typ GT-H-60H v.č. 96528389-0020976 r.výr 2018; max prac přetlak 10 bar. Objem 60 L	2022,23,24	368	2018	2023	473	2018	2027	
	Expanzní nádoba CIMM 18 l. Pro zásobník TUV 300-500 L r.v.2015	2022,23,24	368	2020	2025				
PS Okříšky, Masarykova 473	Expanzomat FLAMCO 200 L, v.č. 593 433 r.v. 2019 max. pracovní přetlak 6 bar, 2,5 bar	2022,23,24	368	2019	2024	473			
	Expanzomat Refix DD 18 - 18 L, v.č. 20V031881291 r.v.2020 max. pracovní přetlak 10 bar, 4 bar	2022,23,24	368	2018	2023	473			
Celkem za roky 2022-2024						3311		900	
Celkem suma za okres						16355			

5. DÍLČÍ ČÁST - OKRES ŽDĀR NAD SÁZAVOU

Místo	Typ tlakového zařízení	Provozní revize 1 x ročně	Jednoroční cena bez DPH	Posl. vnitř. revize (datum a číslo)	Následná vnitřní revize (resp. u exp. tl.stěny a zk.těsnosti dle výroby) 1 x 5 let	Cena bez DPH	Posl.tlaková zkouška	Termín následné tlakové zkoušky ( 1 x 9 let)	Cena bez DPH
ÚO PČR Ždár nad Sázavou, Brněnská 23	Expanzní nádoba Reflex SL 320 r.v. 2020 v.č.20 V 081960170 320 litrů, max prov.přetl 6 bar	2022,23,24	368	2020	2025				
	Expanzní nádoba Reflex SL 320 r.v. 2020 v.č.20 V 081960184 320 litrů, max prov.přetl 6 bar	2022,23,24	368	2020	2025				
	Expanzní nádoba Reflex SL 320 r.v. 2020 v.č.20 V 072960009 320 litrů, max prov.přetl 6 bar	2022,23,24	368	2020	2025				
	Expanzní nádoba Reflex SL 320 r.v. 2020 v.č.20 V 081960197 320 litrů, max prov.přetl 6 bar	2022,23,24	368	2020	2025				
	Vzdušník ORLÍK typ 1JSK75-14, 70 l, v.č. 5841 r.v.1972 max prov.přetl 6 bar	2022,23,24	368	2018	2023	473	2013	2022	900
	Vzdušník DNV MODULO UNO S 50 l, v.č. 207235 r.v.2003 max prov.přetl 10bar	2022,23,24	368	2018	2023	473	2013	2022	900
DI Ždár nad Sázavou ,nám. Republiky 8	Expanzomat DUKLA 220l, nej.prac.přetl. 3 bar, rv. 08/04, v.č. 480397	2022,23,24	368	2018	2023	473			
OO PČR Nové Město na Moravě, Žďárská 43	Expanzomat ČKD Dukla 80 l,r.v. 1998, v.č. 145851, max. prac. přetlak 250kPa	2022,23,24	368	2018	2023	473			
	Expanzní nádoba DUKLA 25 l, r.v.1997 v.č. 153016, max. prac. přetlak 250kPa	2022,23,24	368	2018	2023	473			
Staré OO PČR Velké Meziříčí, Zámecká 946	Expanzní nádoba ČKD DUKLA,80 l, r.v.1999, v.č. 216137, max. prov. Přetlak 0,25 Mpa	2022,23,24	368	2018	2023	473			
Nové OO PČR Velké Meziříčí, Třebíčská 2309/2a	Tlak. expanzní nádoba s membránou REFLEX NG 140r.v.2020 výr.č. 20V112041216 Objem 140 Lmax. Provozní přetlak 6 bar	2023,24	368	2020	2025				
	Tlak. expanzní nádoba s membránou CIMM AFE r.v.2021 výr.č. AFE CE 35/017/1260031/21 OBJ. 35 L max. provozní přetlak 10 bar	2023,24	368	2021	2026				
OO PČR Bystřice nad	expanze ZILMET typ 531/L, serie 005891 objem 7 L	2022,23,24	368	2018	2023	473			
PS Velká Bíteš, Masarykovo náměstí 253	Expanzomat Reflex NG 80, objem 80 L, v.č. 175021540380 rok výroby 2017	2022,23,24	368	2017	2022	473			
ÚZ Mánes, Čsl. Armády 303, Svatka	REFLEX typ DT 5; rok výr. 2007; objem 500 l; v.č. 07/0H 0914 5000; max. provozní tlak 400 kPa Umístění 1 PP místnost S 25	2022,23,24	368	2017	2022	473			
	TN REFLEX NG, rok. Výroby2008 objem 50 L, výr.č. 08/0208 50302 , Pmax = 6 bar Umístění 1.PP místnost S 06	2022,23,24	368	2017	2022	473			
	TN R+F OPTILINE A12 ;rok.výroby 2017 objem 12 L; max. pracovní tlak 10 bar; v.č. 19 27-01-17 Umístění 1.PP místnost S 06	2022,23,24	368	2017	2022	473			
	TN REFLEX NG , objem 50 L,rok. Výroby 2009 výr.č. 091 1201 61206 Pmax = 6 bar Umístění 1 NP místn. 120 kuchyně	2022,23,24	368	2017	2022	473			
	TN R+F OPTILINE A12 ;objem 12 L; rok výroby 2016 max. pracovní tlak 10 bar; výr.č. 40 25-01-16 Umístění 1 NP místn. 120 kuchyně	2022,23,24	368	2017	2022	473			
	TN R+F OPTILINE A12 ;objem 8 L; rok výroby 2020 max. pracovní tlak 10 bar; v.č. 20573703-08-20 Umístění 2 NP místn. 205	2022,23,24	368	2020	2025				
	TN R+F OPTILINE A12 ;objem 12 L; rok výroby 2016 max. pracovní tlak 10 bar; v.č.54 15-01-16 Umístění 4 NP místn. 406	2022,23,24	368	2017	2022	473			
	TN R+F OPTILINE A12 ;objem 12 L; max. pracovní tlak 10 bar; v.č. 56 12-11-16 Umístění 4 NP místn. 406	2022,23,24	368	2017	2022	473			
Celkem za roky 2022-2024		23552		7095		1800			
Celkem suma za okres				32447					

TEPSTROJ

TEPSTROJ s.r.o.

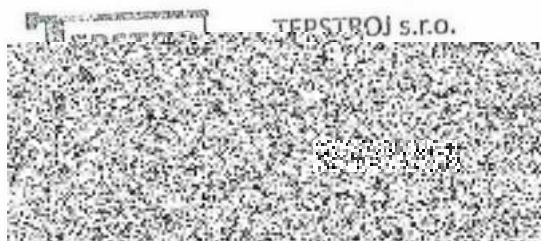


## Kontoly, provozní revize a servis plynových zařízení (vyhl.č.85/1978 Sb.) včetně školení obsluh (vyhl.21/1979Sb.) Prohlídky kotelen včetně proškolení obsluh(vyhl. 91/1993 Sb.).

- 1)U prohlídky kotelny požadujeme jako výstup " Zápis o prohlídce kotelny" především se zaměřením na\* větrání kotelny a přívod spalinového vzduchu\*obsah CO v prostoru kotelny\* zabezpečení kotelny • součástí je prověření a proškolení obsluh v roce 2022 !!!!!!!!!!!!!.
- 2)U kontrol a revizí plynových zařízení požadujeme jako výstup "Zprávu o kontrole nebo revizní zprávu" pro příslušná zařízení s přílohami jako je např. • protokol zkoušek zabezpečovacích prvků hořáku a jeho seřízení \*součástí revizí zařízení je PROŠKOLENÍ OBSLUH PLYNOVÉHO ZAŘÍZENÍ s prokazatelným listinným výstupem a podpisy proškolených osob - V ROCE PROVÁDĚNÍ REVIZE.
- 3) U servisních prohlídek bude výstupem "Servisní list či jiný doklad např. protokol o prohlídce a seřízení příslušného plynového zařízení", který bude jednoznačně specifikovat úkony provedené na příslušném zařízení a závady, které je nutno odstranit pro jeho bezpečný provoz • požadujeme mimo jiné především provést vyčištění a seřízení spotřebiče a hořáků. Součástí jednotkových cen musí být doprava k provedení úkonu.

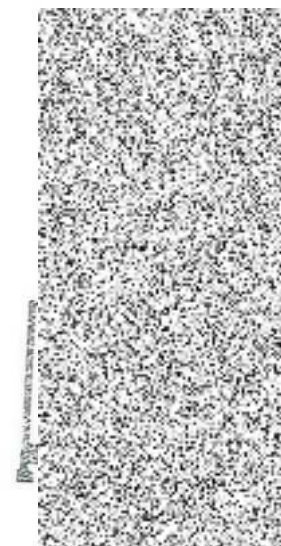
### 1. DÍLČÍ ČÁST - OKRES JIHLAVA

Místo	Typ plynového zařízení	Posl. Kontr.	Následné kontroly	Jednotočná cena bez DPH	Posl. prov. revize	Násl. Prov. revize	Cena bez DPH	Servisní prohlídka (servis zařízení)	Jednotočná cena bez DPH	
KRP Kraje Vysočina, Vrchlického 46, Jihlava	NTL kotelna- 2x kotel 575 kW,	2021	2022,23,24 prohlídka	735						
	STL plynovod (rok 2001, zemní plyn, provozní přetlak 16 kPa,zkušební přetlak 40/20 kPa) a NTL plynovod(DN32-ocel a CUØ35x1,5mm,předepsaný zk.tlak 100kPa) vždy až po uzávěry spotřebičů	2021	2023,24		630	2019	2022	735		
	Kotel K 1- VIESSMANN, VITOPLEX 300,(typ TX3, v.č.7143279100032/102 výkon 575 kW,r.v.2001	2021	2023,24		630	2019	2022	735	2022,23,24	945
	Kotel K 2- VIESSMANN, VITOPLEX 300,(typ TX3, v.č.7143279100034/106 výkon 575 kW,r.v.2001	2021	2023,24		630	2019	2022	735	2022,23,24	945
	Kotel VIESSMANN VITODENS 200 W CE0085BR0432 v.č 7373009904497109 výkon 45 kW, r.výroby 2009	2021	2023,24		630	2019	2022	735	2022,23,24	945
	Kotel VIESSMANN VITODENS 200 W CE0085BR0432 v.č 7373009904496102 výkon 45 kW, r.výroby 2009	2021	2023,24		630	2019	2022	735	2022,23,24	945
OSZBM+ OCP KRP Wolkerova 448/37, Jihlava	NTL kotelna III. kategorie	2021	2022,23,24 prohlídka	735						
	NTL plynovod vnitřní	2021	2023,24	630	2019	2022	735			
	Kotel č.1 Hoterm 75 ES Elektronik v.č.5449 výkon 87 kW	2021	2023,24	630	2019	2022	735	2022,23,24	945	
	Kotel č.2 Protherm Grizly 100 KLO v.č. 211248100KLOCZ123100005009N8/2012 výkon 70 - 99kW	2021	2023,24		630	2019	2022	735	2022,23,24	945
Dálniční oddělení Velký Beranov č.p.376	Ohříváč vody Quantum Q 7-30-NORS v.č. D 00422351 výkon 7 kW	2021	2023,24	630	2019	2022	735	2022,23,24	945	
	NTL plynovod vnitřní	2022	2023,24	630	2022	2025				
	Kotel č.1 Vaillant VU 486/5-5 ecoTEC v.č.21213800100215123100005510N7; 8,1-48 kW; příp. tlak plynu 2 kPa; PMS 0,4 MPa uved. do provozu 15.3.2022	2022	2023,24		630	2022	2025		2023,24	945
OO PČR Telč,Lučňák 625	Kotel č.1 Vaillant VU 486/5-5 ecoTEC v.č.21213800100215123100005512N9; 8,1-48 kW; příp. tlak plynu 2 kPa; PMS 0,4 MPa uved. do provozu 15.3.2022	2022	2023,24		630	2022	2025		2023,24	945
	NTL plynovod vnitřní	2021	2022,24	630	2020	2023	735			
OO PČR Třešť, Nádražní 488	Kondenzační kotel Buderus GB 112-43, Výkon 43kW v.č.87470028-00-3310-0509 r.v.2004	2021	2022,24	630	2020	2023	735	2022,23,24	945	
	NTL plynovod vnitřní	2020	2022,23	630	2021	2024	735			
	ARISTON GENIUS premium EVO 45 HP výkon 12,3 -41 kW v.č. 3581415KE141000000108	2020	2022,23		630	2021	2024	735	2022,23,24	945
Plynový sporák MORA 4100-0002. jm.výkon 4kW v.č. 0610430022	2020	2022,23		630	2021	2024	735	2022,23,24	945	
Celkem prohlídky kotelen za období 2022-2024:							4410			
Celkem za kontroly plynových zařízení za období za 2022-2024:							21420			
Celkem za provozní revize plynových zařízení za období za 2022-2024:							10290			
Celkem za servisní prohlídky plynových zařízení za období za 2022-2024:							34020			
Celkem za Jihlavu bez DPH:							70140			



2. DÍLČÍ ČÁST - OKRES HAVLÍČKŮV BROD

Místo	Typ plynového zařízení	Posl. Kontr.	Následné kontroly	Jednorocní cena bez DPH	Posl. prov. revize	Násl. Prov. revize	Cena bez DPH	Servisní prohlídka	Jednorocní cena bez DPH
ÚO PČR Havlíčkův Brod, Husova 2894	NTL kotelna- 3x kotel 273,5kW	2021	2022,23,24 prohlídka	735					
	STL a NTL plynovod	2020	2022,23	630	2021	2024	735		
	K 2- Plynový kotel ŽD Bohumín - E II NOLE r.v.1980,výkon 273,5kW, výr. číslo 188046	2020	2022,23	630	2021	2024	735	2022,223,24	945
	K 1 -Plynový kotel ŽD Bohumín - E II NOLE r.v.1980,výkon 273,5kW, výr. číslo 188047	2020	2022,23	630	2021	2024	735	2022,223,24	945
	K 3-Plynový kotel ŽD Bohumín - E II NOLE r.v.1980,výkon 273,5kW, výr. číslo 188048	2020	2022,23	630	2021	2024	735	2022,223,24	945
	JUNKERS WRD 11-2G23 výkon 19,2kW, výrobní číslo837FD99100043	2020	2022,23	630	2021	2024	735	2022,223,24	945
	Pl.průtokový ohřívač MORA 5506.1002, výkon 17,5 kW,v.č.93473121	2020	2022,23	630	2021	2024	735	2022,223,24	945
	Pl.průtokový ohřívač MORA 5506.1002, výkon 17,5 kW,v.č.92291049	2020	2022,23	630	2021	2024	735	2022,223,24	945
	Ohřívač vody QUANTUM typ Q730NORSU, 110 L max přetl.vody 1MPa, příkon 8kW, v.č. M99128200	2020	2022,23	630	2021	2024	735	2022,223,24	945
	Pl.sporák MORA 2120 výkon 3 kW	2020	2022,23	630	2021	2024	735	2022,223,24	945
DI PČR Havlíčkův Brod, Nádražní 59	NTL kotelna- 1x kotel 64 kW	2021	2022,23,24 prohlídka	735					
	NTL plynovod	2020	2022,23	630	2021	2024	735		
	Kotel Viadrus G90 r.v.2005, v.č.350500153, výkon 64 kW	2020	2022,23	630	2021	2024	735	2022,223,24	945
	Pl. Topidlo Gamat 4000	2020	2022,23	630	2021	2024	735	2022,223,24	945
PS Golčův Jeníkov, Mírová 294	NTL plynovod	2020	2022,23	630	2021	2024	735		
	Kotel kondenzační VIESSMANN VITOCROSSAL 300 typ CU3A-45 v.č. 7452571701378111 Pmax )50/30°C) - 45 kW , V 71 L, PMS 3 bar(0,3 Mpa)	2020	2022,23	630	2021	2024	735	2022,223,24	945
	Karma BETA 4, jmenovitý tep. výkon 3,9kW,	2020	2022,23	630	2021	2024	735	2022,223,24	945
OO PČR Chotěboř, Hromádky z Jist. 170	NTL kotelna- 2x kotel 49,5 kW	2021	2022,23,24 prohlídka	735					
	NTL plynovod	2020	2022,23	630	2021	2024	735		
	Kotel Destila DPL 50A ocelot, výkon 49,5 kW,r.v.2002, v.č.211,tl.plynu vstup/výstup 1,8/1,3kPa	2020	2022,23	630	2021	2024	735	2022,223,24	945
	Kotel Destila DPL 50A ocelot, výkon 49,5 kW,r.v.2002, v.č.212,tl.plynu vstup/výstup 1,8/1,3kPa	2020	2022,23	630	2021	2024	735	2022,223,24	945
	Zásobníkový ohřívač vody JUNKERS s 190-1/23/31+AGU JU výkon 7,4kW, v.č. 3500060 08 18036 0000032	2020	2022,23	630	2021	2024	735	2022,223,24	945
OO PČR Světlá n/S.Nám Trčků z Lípy 1045	NTL plynovod	2020	2022,23	630	2020	2024	735		
	Kotel IMMERGAS VICTRIX Superior 32kW, v.č. 1001020601 PMS 3 bar, r.v.2022	2020	2022,23	630	2022	2024	735	2022,223,24	945
Celkem prohlídky kotelen za období 2022-2024:							6615		
Celkem za kontroly plynových zařízení za období za 2022-2024:							26460		
Celkem za provozní revize plynových zařízení za období za 2022-2024:							15435		
Celkem za servisní prohlídky plynových zařízení za období za 2022-2024:							45360		
Celkem za Havlíčkův Brod bez DPH:							93870		



### 3. DÍLČÍ ČÁST - O K R E S P E L H Ř I M O V

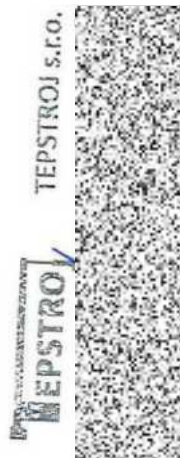
Místo	Typ plynového zařízení	Posl. Kontr.	Následné kontroly	Jednoróční cena bez DPH	Posl. prov. revize	Násl. Prov. revize	Cena bez DPH	Servisní prohlídka	Jednoróční cena bez DPH
ÚO PČR Pelhřimov, Pražská 1738	NTL kotelna -2x kotel 455kW	2021	2022,23,24 prohlídka	735					
	STL a NTL plynovod	2021	2022,24	630	2020	2023	735		
	Kotel K1 BUDERUS GE 515, výkon 455kW, v.č. 0562205-00-0104-00276	2021	2022,24	630	2020	2023	735	2022,23,24	945
	hořák WG40N/1-A r.v.1999	2021	2022,24	630	2020	2023	735	2022,23,24	945
	Kotel K2 BUDERUS GE 515, výkon 455kW, v.č. 0562205-00-0104-00279	2021	2022,24	630	2020	2023	735	2022,23,24	945
OO PČR Humpolec, Žižkova 922	Ohřívač vody QUANTUM Q7-220-VENT-C, v.č.0271600001326, výkon 23,5 kW r.v.2016	2021	2022,24	630	2020	2023	735	2022,23,24	945
	NTL plynovod domovní	2020	2022,23	630	2021	2024	735		
	Kotel K1 Destila DPL 37 Ocelot,r.v. 2005,v.č.202,37 kW,VTP 2 kPa	2020	2022,23	630	2021	2024	735	2022,23,24	945
	Kotel K2 Destila DPL 37, r.v.1994, v.č.361, 37 kW,VTP 2 kPa	2020	2022,23	630	2021	2024	735	2022,23,24	945
	NTL plynovod domovní	2021	2022,23	630	2021	2024	735		
PS Počátky, Tyršova 558	JUNKERS Cerapur Acu SMART ZWSB 30-4 E23 výkon 23,4 kW v.č. 5940-074-012133-7716701492; P 6,6-24kW; Q 6,8 - 23,4kW;	2021	2022,23	630	2021	2024	735	2022,23,24	945
	Kotel závěsný kombinovaný kondenzační Junkers ZWB 28-3 CF 23, výkon 28 kW v.č. 8290-756-036401-7736900589- byt 4	2021	2023,24	630	2019	2022	735	2022,23,24	945
	JUNKERS ZW 24 2DHAE výkon 24kW, výrobní číslo837417000017 byt 3	2021	2023,24	630	2019	2022	735	2022,23,24	945
	Kotel závěsný kombinovaný kondenzační Junkers ZWB 28-3 CF 23, výkon 28 kW v.č. 8290-657-045929-7736900589 -byt 1	2021	2023,24	630	2019	2022	735	2022,23,24	945
	Kotel závěsný kombinovaný kondenzační Junkers ZWB 28-3 CF 23, výkon 28 kW v.č. 8290-757-076959-7736900589- byt č.2	2021	2023,24	630	2019	2022	735	2022,23,24	945
OO PČR Pacov, Václava Plačka 828	NTL plynovod domovní	2021	2023,24	630	2019	2022	735		
	Kotel Thermona Therm 28 LXB, 28 kW, v.č.10/2 CO8, VTP 2 kPa	2021	2023,24	630	2019	2022	735	2022,23,24	945
	JUNKERS ZS 12 DH AE2 výkon 12kW, výrobní číslo837FD417/000020 byt 1	2021	2023,24	630	2019	2022	735	2022,23,24	945
	Intergas-Kombi Kompakt HRE 28/24 A výkon až 23,4 kW. v.č. 2109c14900 rok výroby 2021 -byt 2	2021	2022,23	630	2021	2024	735	2022,23,24	945
	Intergas Kompakt Solo HRE 18 A příkon 18 kW v.č. 046068-1910b21122 byt 3	2020	2022,24	630	2020	2023	735	2022,23,24	945
Intergas-Kombi Kompakt HRE 28/24 A výkon až 23,4 kW. v.č. 2111r05569 rok výroby 2021 -byt 4	2021	2022,23	630	2021	2024	735	2022,23,24	945	
OO PČR Kamenice n/Lipou,	NTL plynovod domovní	2021	2023,24	630	2019	2022	735		
	Kotel Protherm 40 KLO-ZP, 35 kW, VTP 2kPa, v.č.000 212 0 2035	2021	2023,24	630	2019	2022	735	2022,23,24	945
	Kotel Protherm 40 KLO-ZP, 35 kW, VTP 2kPa, v.č.000 212 0 2059	2021	2023,24	630	2019	2022	735	2022,23,24	945
Celkem prohlídky kotelen za období 2019-2021:							2205		
Celkem za kontroly plynových zařízení za období za 2019-2021:							27720		
Celkem za provozní revize plynových zařízení za období za 2019-2021:							16170		
Celkem za servisní prohlídky plynových zařízení za období za 2019-2021:							48195		
Celkem za Pelhřimov bez DPH:							94290		





4. DÍLČÍ ČÁST - OKRES TŘEBÍČ

Místo	Typ plynového zařízení	Posl. Kontr.	Následné kontroly	Jednoróční cena bez DPH	Posl. prov. revize	Násl. Prov. revize	Cena bez DPH	Servisní prohlídka	Jednoróční cena bez DPH
ÚO PČRTřebíč, Bráfova 11	NTL kotelna- celkový výkon 1033 kW	2021	2022,23,24 prohlídka	735					
	NTL plynovod	2021	2023,24	630	2019	2022	735		
	Kotel K 1 , VIADRUS G 300, jm.výkon 241 kW, č.v. 362262,rv. 1996, max přetlak 0,4 Mpa	2021	2023,24	630	2019	2022	735	2022,23,24	945
	Kotel K 2 , VIADRUS G 300, jm.výkon 241 kW, č.v. 362259,rv. 1996, max přetlak 0,4 Mpa	2021	2023,24	630	2019	2022	735	2022,23,24	945
	Kotel K 3 , VIADRUS G 300, jm.výkon 241 kW, č.v. 362258,rv. 1996, max přetlak 0,4 Mpa	2021	2023,24	630	2019	2022	735	2022,23,24	945
	ENBRA BGM 30 Q/CS 23,2 kW v.č.1504330736	2021	2023,24	630	2019	2022	735	2022,23,24	945
OO PČR Náměstí n/Osl, Třebíčská 924	NTL kotelna - celkový výkon 156,9 kW	2021	2022,23,24 prohlídka	735					
	NTL plynovod	2021	2023,24	630	2019	2022	735		
	Kotel Destila DPL 50, 49,5 kW,v.č. 1715 r.v 1993	2021	2023,24	630	2019	2022	735	2022,23,24	945
	Kotel Destila DPL 50, 49,5 kW,v.č. 1747 r.v 1993	2021	2023,24	630	2019	2022	735	2022,23,24	945
	Kotel Destila DPL 50, 49,5 kW,v.č. 1843 r.v 1993	2021	2023,24	630	2019	2022	735	2022,23,24	945
	Plynový ohřivač TUV Quantum Q7-30-NORS W, výrobní číslo 182206484302151 jm.výkon 8,4 kW, tlak vody 8 bar	2021	2023,24	630	2019	2022	735	2022,23,24	945
	MORA ESPER v.č.33134223	2021	2023,24	630	2019	2022	735	2022,23,24	945
OO PČR Jemnice, Lípová 924	NTL plynovod	2021	2022,24	630	2020	2023	735		
	Kotel VISSMANN VITOCROSSAL 300 CU 3A-45, v.č. 7776317002588128 rok výroby a instalace 2020, max výkon 45 kW.	2021	2022,24	630	2020	2023	735	2022,23,24	945
	Kombinovaný el/ plynový sporák MORA Esper	2021	2023,24	630	2019	2022	735	2022,23,24	945
OO PČR Moravské Budějovice, Pražská 1095	NTL Kotelna - výkon 75 kW	2021	2022,23,24 prohlídka	735					
	NTL plynovod	2021	2023,24	630	2019	2022	735		
	Kotel VIADRUS G100L, vč.770102756, rv. 2001, jm.výkon 75kW	2021	2023,24	630	2019	2022	735	2022,23,24	945
OO PČR Hrotovice,	NTL plynovod	2021	2023,24	630	2019	2022	735		
	Junkers, ZBR 42-3A23, 42KW, r.v. 16.7.2014, v.č.373 454006750	2021	2023,24	630	2019	2022	735	2022,23,24	945
PS Okříšky, Masarykova 473	NTL plynovod	2021	2023,24	630	2019	2022	735		
	VISSMANN VITOCROSAL 300 CU 3A-45 výkon 45 kW v.č. 7776317901618117 rok. výroby a instalace 2019	2021	2023,24	630	2019	2022	735	2022,23,24	945
Celkem prohlídky kotelen za období 2022-2024:				6615					
Celkem za kontroly plynových zařízení za období za 2022-2024:				25200					
Celkem za provozní revize plynových zařízení za období za 2022-2024:				14700					
Celkem za servisní prohlídky plynových zařízení za období za 2022-2024:				39690					
Celkem za Třebíč bez DPH:				86205					



**5. DÍLČÍ ČÁST - OKRES ŽDĀR NAD SĀZAVOU**

Místo	Typ plynového zařízení	Posl. kontr.	Následné kontroly	Jednoróční cena bez DPH	Posl. prov. revize	Násl. Prov. revize	Cena bez DPH	Servisní prohlídka	Jednoróční cena bez DPH
ÚO PČR Žďar nad Sázavou, Brněnská 23	NTL kotelna 2 x kotel 170 kW	2021	2022,23,24 prohlídka	735					
	NTL plynovod	2021	2023,24	630	2019	2022	735		
	Plynový kotel VIESSMANN Paromat- Triplex 170kW, v.č.7324069800559/1998	2021	2023,24	630	2019	2022	735	2022,23,24	945
	Plynový kotel VIESSMANN Paromat- Triplex 170kW, v.č.7324069800496/1998	2021	2023,24	630	2019	2022	735	2022,23,24	945
OO PČR Nové Město na Moravě, Žďárská 43	NTL plynovod	2021	2023,24	630	2019	2022	735		
	Destila DPL 25C v.č. 1096/98	2021	2023,24	630	2019	2022	735	2022,23,24	945
	Destila DPL 25C v.č. 1102/98	2021	2023,24	630	2019	2022	735	2022,23,24	945
	Ohřivač vody QANTUM 07-40-NORS C, 144 l, v.č 120604672901027, 10,2 kW, prac. Přetlak 8 bar r.v.2012	2021	2023,24	630	2019	2022	735	2022,23,24	945
	Kotel Thermona typ.SCLX v.č.44/11/97 přetlak plynu 18kPa	2021	2023,24	630	2019	2022	735	2022,23,24	945
	Plynový sporák MORA, typ 2220.1002, v.č. 08362037 r.v.1998, 18mbar	2021	2023,24	630	2019	2022	735	2022,23,24	945
	plyn. Varná deska MORA typ.4100.1002, v.č. 6 810 1 040,rv.1996, 18 mbar	2021	2023,24	630	2019	2022	735	2022,23,24	945
Nové OOPČR Vel.Meziříčí Třebíčská 2309/2a	NTL plynovod	2021	2022,23	630	2021	2024	735	2022,23,24	945
	Kotel 1 Immergas Victrix PRO 55 2ErP Max. výkon 49,9 kW v.č.1000570200 r.výroby 2020	2021	2022,23	630	2021	2024	735	2022,23,24	945
	Kotel 1 Immergas Victrix PRO 55 2ErP Max. výkon 49,9 kW v.č.1000570202 r.výroby 2020	2021	2022,23	630	2021	2024	735	2022,23,24	945
OO PČR Bystřice nad Pernštejnem, Nádražní 159	NTL plynovod	2021	2023,24	630	2019	2022	735		
	Kotel VIESSMANN Vitopend 100, 26 kW, v.č. 7141322305759104	2021	2023,24	630	2019	2022	735	2022,23,24	945
	Kotel VIESSMANN Vitopend 100, 26 kW, v.č. 7277953901202105	2021	2023,24	630	2019	2022	735	2022,23,24	945
PS Velká Bíteš, Masaryk.nám.	NTL plynovod	2021	2023,24	630	2019	2022	735		
	Kotel DESTILA DP 31, v.č. 1135/1994, 31 kW	2021	2023,24	630	2019	2022	735	2022,23,24	945
ÚZ Mánes, Čsl. Armády 303, Svatka	NTL plynovod	2021	2022,23	630	2021	2024	735	2022,23,24	945
	Kotel Vaillant VU INT 466-7-H; Výr. číslo 210814305212/0006005222N5; T-MAX 90 °C; PMS 3 bar; P (80/60°C)12,3-44,1 kW;P (50/30°C)12,9-46,4 kW Umístění 1 PP m.č. 5 06	2021	2022,23	630	2021	2024	735	2022,23,24	945
	Kotel Vaillant VU INT 466-7-H; Výr. číslo 210818305212/0006005240N3; T-MAX 90 °C; PMS 3 bar; P (80/60°C)12,3-44,1 kW;P (50/30°C)12,9-46,4 kW Umístění 1 NP místn. 120 kuchyně	2021	2022,23	630	2021	2024	735	2022,23,24	945
	Kotel PROTHERM PANTER 24 KTO Výr.číslo 21080600100038173100005005N1 rok výr. 2008;T-MAX 85 °C; PMS 3 bar; P= 8,9-24,6 kW;Q =10,4-26,6 kW Umístění 1 NP m.č.123	2021	2022,23	630	2021	2024	735	2022,23,24	945
	Viessmann Vitodens 100 W B1 HF -32; výrobní číslo 754469013566121 umístění 2 NP místn. Č.205	2021	2022,23	630	2021	2024	735	2022,23,24	945
	PROTHERM LEV 28 KKO; r.výr.2008 PMS= 3bar; P (80/60°C)5-29 kW; P (50/30°C)5,7-31,7 kW výr.č. 21080900100041683100005222N5 Umístění 4 NP místn. 406	2021	2022,23	630	2021	2024	735	2022,23,24	945
	PROTHERM LEV 28 KKO; r.výr.2008 PMS= 3bar; P (80/60°C)5-29 kW; P (50/30°C)5,7-31,7 kW výr.č. 21080900100041683100005221N9 Umístění 4 NP místn. 406	2021	2022,23	630	2021	2024	735	2022,23,24	945
Celkem prohlídky kotelen za období 2022-2024:				2205					
Celkem za kontroly plynových zařízení za období za 2022-2024:				32760					
Celkem za provozní revize plynových zařízení za období za 2022-2024:				19110					
Celkem za servisní prohlídky plynových zařízení za období za 2022-2024:				62370					
Celkem za Žďar nad Sázavou bez DPH:				116445					

