

VÝKAZ DOSAVADNÍHO A NOVÉHO STAVU ÚDAJŮ KATASTRU NEMOVITOSTÍ

Dosavadní stav				Nový stav										
Označení pozemku parc. číslem	Výměra parcely		Druh pozemku Způsob využití	Označení pozemku parc. číslem	Výměra parcely		Druh pozemku Způsob využití	Typ stavby Způsob využití	Způsob určení výměry	Porovnání se stavem evidence právních vztahů				
	ha	m ²			ha	m ²				Díl přechází z pozemku označeného v katastru nemovitostí	dřívější poz. evidenci	Číslo listu vlastnictví	Výměra dílu	
											ha	m ²		
788/20										788/20		10001		
788/40										788/40		867		
788/41										788/41		604		
788/42										788/42		879		
788/43										788/43		817		
788/46										788/46		10001		
st. 903										st. 903		566		
st. 904										st. 904		567		
st. 905										st. 905		568		
st. 906										st. 906		569		
st. 907										st. 907		570		
st. 908										st. 908		571		
st. 909										st. 909		572		
st. 910										st. 910		573		
st. 911										st. 911		574		
st. 929										st. 929		1006		
st. 930										st. 930		659		
st. 931										st. 931		2262		
st. 933										st. 933		662		
st. 934										st. 934		663		
st. 935										st. 935		664		

Oprávněný : Dle listiny

Druh věcného břemene : Dle listiny

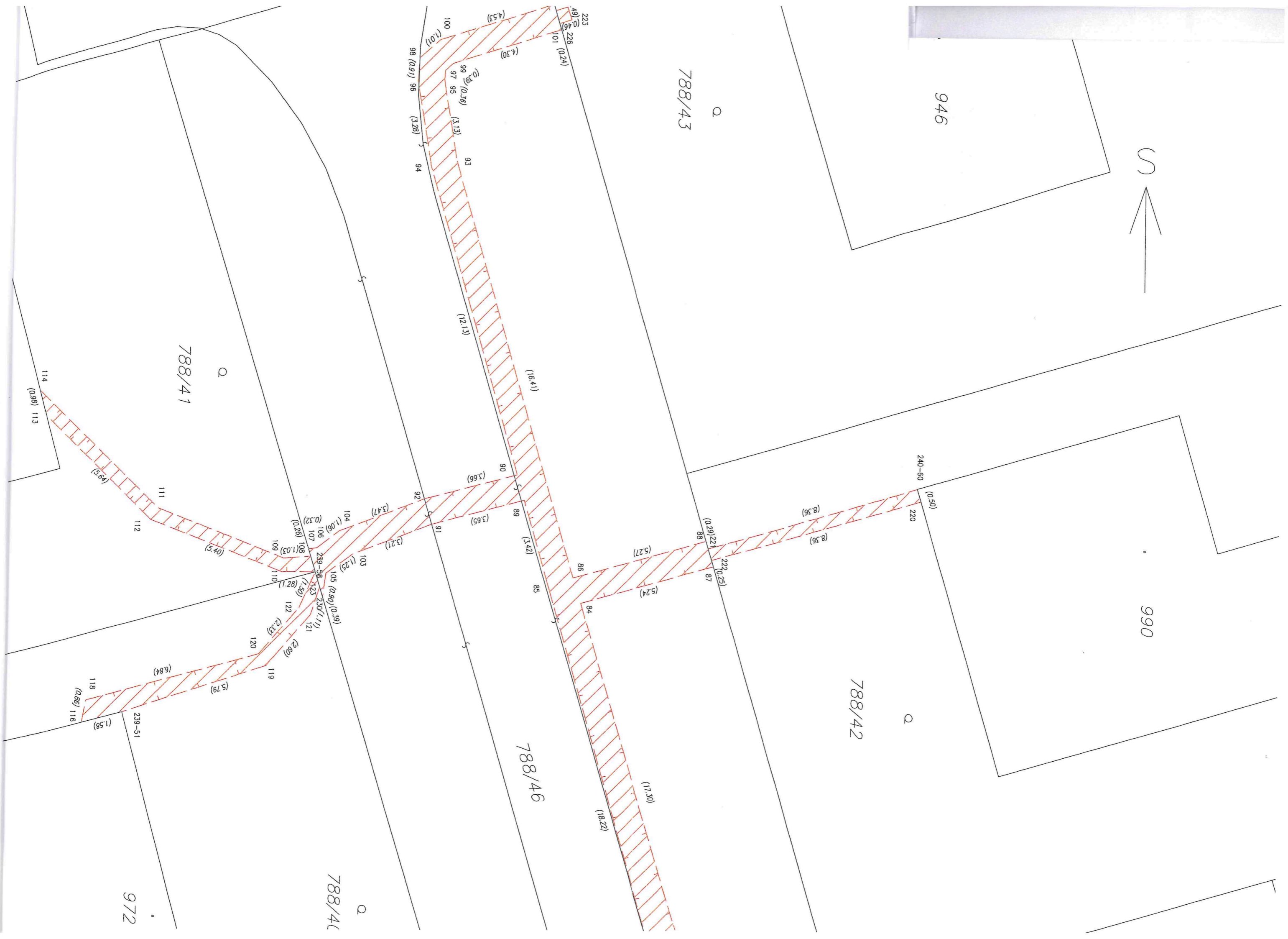
GEOMETRICKÝ PLÁN pro vyznačení věcného břemene	Geometrický plán ověřil úředně oprávněný zeměměřický inženýr:	Stejnopis ověřil úředně oprávněný zeměměřický inženýr:
	Jméno, příjmení: <i>Ing. Václav Janák</i>	Jméno, příjmení: <i>Ing. Václav Janák</i>
	Číslo položky seznamu úředně oprávněných zeměměřických inženýrů: <i>1191/1995</i>	Číslo položky seznamu úředně oprávněných zeměměřických inženýrů: <i>1191/1995</i>
	Dne: <i>24.2.2021</i> Číslo: <i>147/2021</i>	Dne: <i>4.3.2021</i> Číslo: <i>147/2021</i>
Náležitostmi a přesností odpovídá právním předpisům.		Tento stejnopis odpovídá geometrickému plánu v elektronické podobě uloženému v dokumentaci katastrálního úřadu.
Vyhovitel: <i>Ing. Václav Janák</i> <i>Tovární 41, 772 00 Olomouc</i> <i>IČO: 45237425</i>	Katastrální úřad souhlasí s odtelováním parcel.	
Číslo plánu: <i>1124-6/2021</i>	KÚ pro Olomoucký kraj KP Prostějov Ing. Martin Dvořák PGP-303/2021-709 2021.03.03 21:38:40 CET	
Okres: <i>Prostějov</i>		
Obec: <i>Prostějov</i>		
Kat. území: <i>Vrahovice</i>		
Mapový list: <i>Prostějov 2-6/32</i>	Ověření stejnopisu geometrického plánu v listinné podobě.	
Dosavadním vlastníkům pozemků byla poskytnuta možnost seznámit se v terénu s průběhem navrhovaných nových hranic, které byly označeny předepsaným způsobem.		

Seznam souřadnic (S-JTSK)

Číslo bodu	Souřadnice pro zápis do KN			Číslo bodu	Souřadnice pro zápis do KN		
	Y	X	kód kv.		Y	X	kód kv.
239-51	556339.15	1133155.52	3	72	556314.45	1133178.97	3
239-58	556331.78	1133150.13	3	73	556314.78	1133178.02	3
239-311	556305.46	1133243.14	3	74	556313.99	1133177.29	3
239-340	556317.82	1133168.10	3	75	556314.30	1133176.34	3
240-60	556308.80	1133146.75	3	76	556318.49	1133180.23	3
240-123	556303.95	1133192.26	3	77	556318.79	1133179.27	3
240-124	556306.53	1133183.66	3	78	556322.40	1133181.38	3
240-125	556309.11	1133175.05	3	79	556322.72	1133180.31	3
240-131	556299.08	1133190.79	3	80	556309.02	1133175.36	3
1121-141	556294.62	1133245.89	3	82	556316.71	1133167.79	3
1121-142	556293.56	1133245.58	3	84	556321.66	1133151.21	3
1	556296.18	1133237.19	3	85	556322.91	1133150.61	3
2	556295.88	1133241.45	3	86	556321.97	1133150.26	3
3	556296.18	1133240.49	3	87	556316.62	1133149.78	3
4	556304.23	1133242.45	3	88	556316.90	1133148.82	3
5	556303.94	1133243.41	3	89	556323.85	1133147.32	3
6	556297.32	1133237.02	3	90	556324.12	1133146.36	3
7	556296.51	1133236.23	3	91	556327.38	1133148.26	3
8	556295.59	1133235.95	3	92	556327.66	1133147.30	3
9	556295.29	1133236.91	3	93	556326.54	1133134.50	3
11	556298.44	1133229.73	3	94	556327.52	1133134.72	3
12	556299.33	1133230.25	3	95	556327.05	1133131.41	3
13	556299.73	1133229.33	3	96	556328.05	1133131.45	3
14	556298.68	1133229.44	3	97	556327.02	1133131.05	3
15	556306.12	1133232.39	3	98	556327.98	1133130.57	3
16	556306.58	1133231.49	3	99	556326.72	1133130.80	3
17	556307.03	1133233.05	3	100	556327.22	1133129.90	3
18	556307.33	1133232.03	3	101	556322.62	1133129.50	3
19	556300.28	1133226.99	3	102	556322.90	1133128.54	3
20	556300.47	1133226.44	3	103	556330.37	1133149.42	3
21	556299.20	1133227.21	3	104	556330.89	1133148.56	3
22	556299.48	1133226.24	3	105	556331.37	1133150.17	3
23	556293.96	1133225.65	3	106	556331.73	1133149.21	3
24	556294.21	1133224.81	3	107	556332.05	1133149.25	3
25	556302.74	1133217.64	3	108	556331.98	1133149.49	3
26	556301.46	1133218.33	3	109	556333.00	1133149.62	3
27	556301.81	1133217.35	3	110	556333.06	1133150.14	3
28	556299.29	1133218.11	3	111	556337.82	1133147.75	3
29	556299.47	1133217.13	3	112	556338.10	1133148.19	3
30	556296.45	1133217.32	3	113	556342.12	1133144.24	3
31	556296.74	1133216.37	3	114	556342.37	1133143.29	3
32	556302.96	1133213.34	3	116	556340.68	1133155.92	3
33	556303.45	1133212.68	3	118	556340.52	1133155.08	3
34	556303.86	1133213.82	3	119	556333.65	1133153.72	3
35	556304.37	1133213.10	3	120	556333.93	1133153.26	3
36	556304.46	1133209.38	3	121	556331.95	1133151.75	3
37	556304.72	1133208.41	3	122	556332.41	1133151.49	3
38	556299.25	1133207.97	3	123	556331.61	1133150.69	3
39	556299.53	1133207.02	3	124	556328.56	1133179.30	3
40	556305.44	1133209.60	3	125	556328.38	1133179.88	3
41	556305.70	1133208.63	3	126	556327.53	1133182.75	3
42	556309.30	1133210.79	3	127	556327.38	1133183.24	3
43	556309.66	1133209.85	3	128	556323.88	1133181.14	3
44	556313.14	1133212.48	3	129	556323.13	1133180.81	3
45	556313.43	1133211.52	3	130	556323.04	1133181.32	3
46	556306.45	1133202.48	3	131	556322.47	1133181.15	3
47	556306.73	1133201.52	3	132	556322.61	1133180.66	3
48	556307.50	1133202.46	3	133	556323.80	1133195.29	3
49	556308.61	1133195.17	3	134	556323.65	1133195.78	3
51	556309.62	1133195.35	3	135	556320.14	1133194.42	3
52	556309.95	1133194.41	3	136	556320.04	1133194.92	3
53	556313.49	1133196.53	3	137	556319.10	1133194.25	3
54	556313.70	1133195.55	3	138	556319.10	1133194.77	3
55	556317.32	1133198.44	3	139	556318.54	1133194.36	3
56	556317.61	1133197.46	3	141	556317.54	1133197.70	3
57	556315.02	1133196.15	3	142	556317.39	1133198.20	3
58	556316.52	1133195.62	3	143	556322.31	1133200.30	3
59	556316.28	1133194.65	3	144	556322.16	1133200.81	3
60	556318.29	1133195.18	3	145	556318.25	1133213.91	3
61	556318.62	1133194.09	3	146	556318.11	1133214.41	3
62	556311.51	1133185.28	3	147	556313.36	1133211.76	3
63	556311.86	1133184.33	3	148	556315.44	1133213.23	3
64	556312.61	1133185.09	3	149	556315.81	1133214.19	3
65	556312.84	1133184.61	3	150	556315.13	1133218.25	3
66	556308.90	1133184.69	3	151	556316.46	1133219.95	3
67	556309.16	1133183.73	3	152	556316.28	1133220.56	3
68	556306.78	1133183.99	3	153	556314.66	1133218.48	3
69	556307.34	1133183.13	3	154	556315.28	1133214.25	3
70	556306.89	1133182.45	3	155	556314.76	1133212.91	3
71	556313.63	1133178.22	3	156	556313.21	1133212.25	3

Seznam souřadnic (S-JTSK)

Číslo bodu	Souřadnice pro zápis do KN		kód kv.
	Y	X	
157	556314.02	1133228.16	3
158	556313.84	1133228.78	3
159	556312.55	1133228.75	3
160	556312.93	1133229.15	3
161	556311.42	1133231.11	3
162	556311.84	1133231.39	3
163	556309.39	1133233.40	3
164	556309.87	1133233.63	3
165	556309.43	1133233.91	3
166	556309.11	1133233.43	3
167	556309.01	1133233.95	3
168	556307.10	1133232.80	3
169	556307.26	1133232.28	3
170	556308.07	1133243.92	3
171	556307.55	1133244.09	3
172	556304.01	1133243.17	3
173	556304.16	1133242.68	3
174	556293.96	1133225.65	3
175	556294.14	1133225.04	3
176	556289.13	1133224.21	3
177	556289.27	1133223.72	3
178	556296.52	1133217.09	3
179	556296.67	1133216.60	3
180	556291.65	1133215.74	3
181	556291.80	1133215.25	3
182	556299.32	1133207.74	3
183	556299.46	1133207.25	3
184	556297.81	1133207.33	3
185	556298.41	1133206.97	3
186	556299.09	1133204.09	3
187	556298.49	1133204.45	3
188	556295.28	1133203.55	3
189	556295.43	1133203.06	3
190	556301.41	1133200.74	3
191	556301.71	1133199.75	3
192	556309.00	1133194.09	3
193	556309.27	1133193.13	3
195	556304.17	1133191.54	3
196	556304.09	1133191.78	3
197	556303.88	1133192.50	3
198	556299.22	1133190.31	3
199	556302.68	1133178.68	3
200	556302.84	1133178.15	3
201	556304.54	1133180.12	3
202	556304.82	1133179.70	3
203	556305.56	1133180.67	3
204	556306.06	1133180.37	3
205	556305.58	1133181.44	3
206	556306.08	1133181.34	3
207	556306.21	1133183.00	3
210	556306.77	1133182.86	3
211	556304.71	1133171.88	3
212	556304.85	1133171.39	3
213	556309.33	1133173.43	3
214	556309.79	1133172.78	3
215	556309.72	1133173.02	3
216	556310.27	1133172.92	3
218	556308.82	1133174.96	3
219	556309.77	1133174.58	3
220	556308.66	1133147.23	3
221	556316.82	1133149.10	3
222	556316.69	1133149.54	3
223	556322.25	1133129.12	3
224	556322.40	1133128.65	3
225	556322.83	1133128.78	3
226	556322.69	1133129.27	3
230	556331.50	1133151.06	3
231	556325.83	1133180.06	3
232	556326.77	1133180.33	3
233	556315.25	1133214.47	3
234	556315.74	1133214.62	3
235	556310.71	1133231.91	3
236	556311.25	1133232.07	3



946

788/43

788/41

990

788/42

788/46

788/4

972

240-60

223
49 (0.46)
226
101 (0.24)

100 (4.53)
99 (0.36)
97 (0.36)
95 (3.13)
94 (12.13)
98 (0.91)
96 (3.28)

114 (0.98)
113

111
112

104 (1.06)
106 (0.32)
107 (0.26)
108 (1.03)
109 (0.75)
110 (0.21)
122 (2.33)
120 (2.80)
121 (1.21)
119 (5.79)
118 (0.86)
116 (1.58)

92 (3.47)
91 (3.21)
103 (1.25)
105 (0.90)
106 (0.39)
239-58
123 (1.50)
230-111
121 (1.21)
119 (5.79)
118 (0.86)
116 (1.58)

90 (3.66)
89 (3.42)
88 (0.29)
221 (0.29)
87 (0.29)
222 (0.29)

220 (0.50)
86 (8.36)
87 (8.36)
88 (5.27)
89 (5.24)

84 (17.30)
85 (18.22)

239-51



Výkres 1

Vítězslava Novdka

903

904

905

929

930

932

82

239-340

212

211

214

215

216

213

218

240-125

219

240-124

206

205

203

202

201

204

207

208

210

209

240-124

240-123

207

208

210

209

240-124

240-123

198

196

195

197

192

193

194

195

196

197

198

199

200

201

202

203

204

205

206

207

208

209

210

211

212

213

214

215

216

217

218

219

220

221

222

223

224

225

226

227

228

229

230

231

232

233

234

235

236

237

238

239

240

241

242

243

244

245

246

247

248

249

250

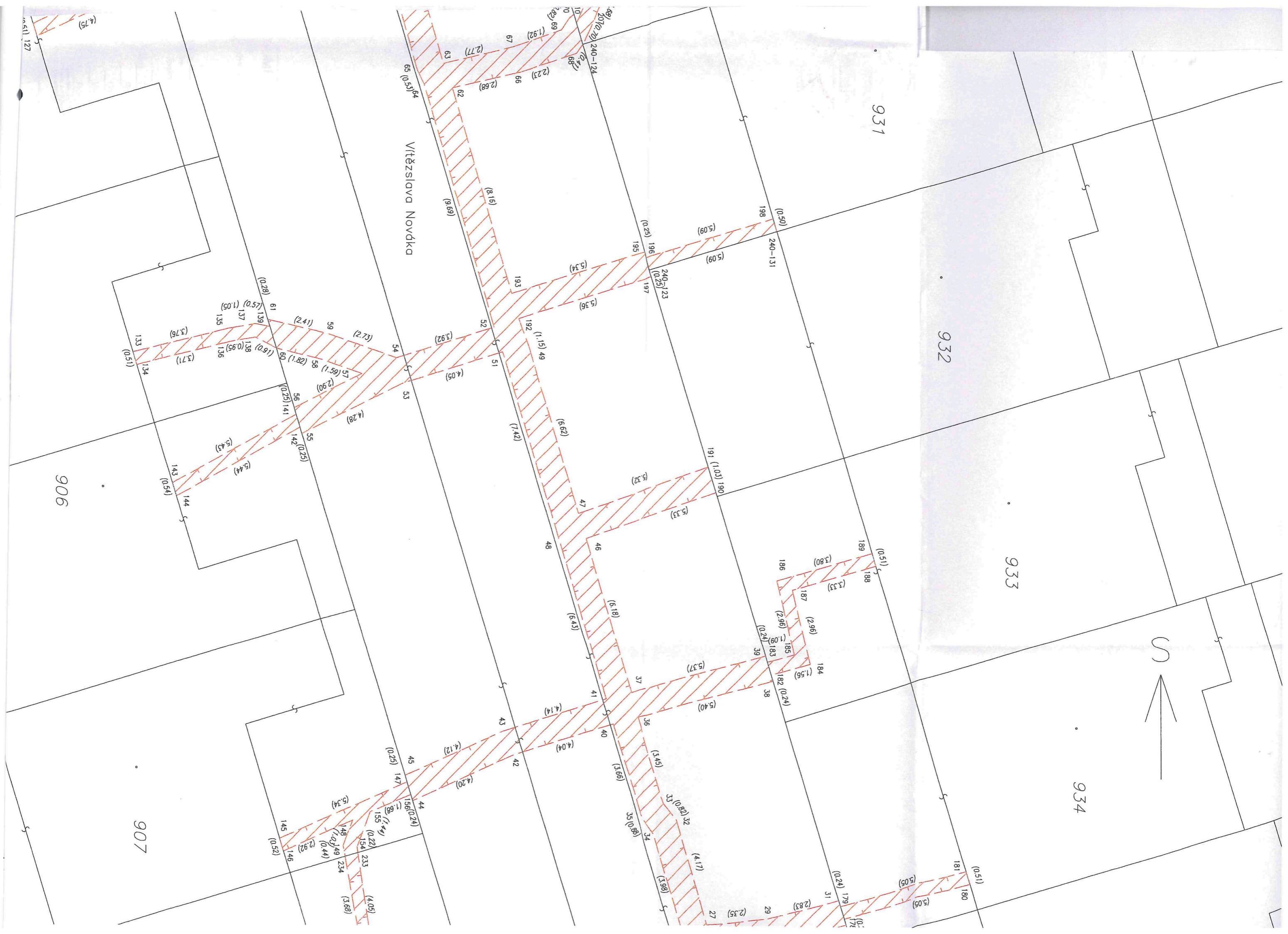
Q

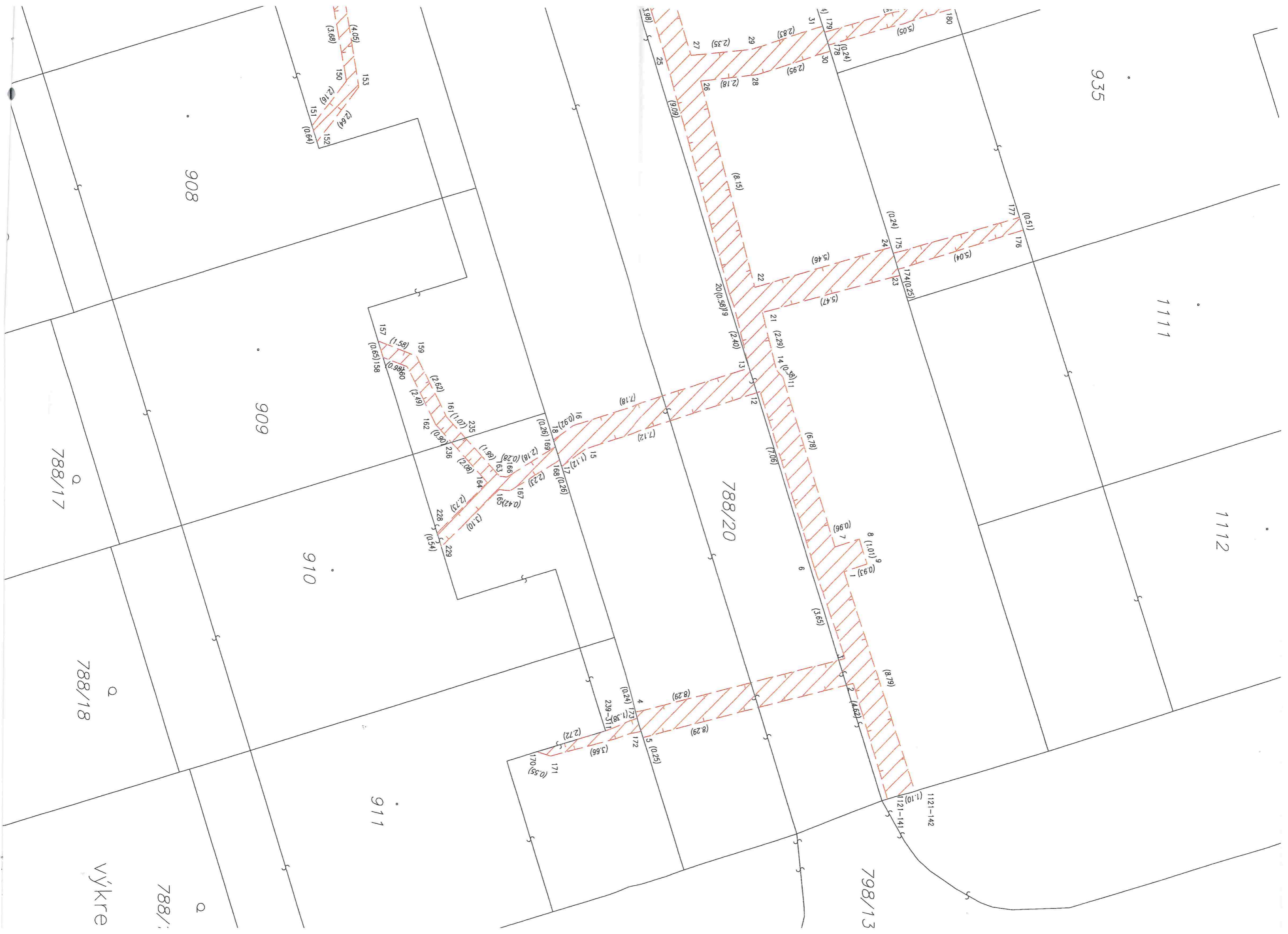
Q

Q

788/11

388/40





908

909

910

911

788/17

788/18

788/19

788/20

798/13

935

1111

1112

výkře

153
(4.05)
150
(3.98)
(2.16)
151
(0.64)
152
(2.64)

157 (0.65) 158
159 (1.58)
160 (0.96)
161 (2.62)
162 (2.49)
163 (1.07)
164 (2.08)
165 (0.99)
166 (2.23)
167 (0.42)
168 (0.26)
169 (2.18)
170 (0.28)
171 (0.55)
172 (3.10)
173 (2.73)
174 (0.54)
175 (2.35)
176 (0.26)
177 (1.12)
178 (0.92)
179 (0.26)
180 (0.26)

180 (5.05)
178 (0.24)
179 (2.83)
29 (2.35)
28 (2.18)
27 (2.95)
26 (2.18)
25 (9.09)
31 (0.24)
30 (2.95)
177 (0.51)
176 (5.04)
175 (0.24)
24 (5.47)
23 (174) (0.25)
22 (5.47)
21 (2.29)
14 (0.38)
11 (7.06)
10 (6.78)
9 (0.93)
8 (1.01)
7 (0.96)
6 (3.65)
5 (8.79)
4 (8.29)
3 (4.62)
2 (8.29)
1 (0.25)
172 (3.66)
171 (0.55)
170 (2.72)
239-311 (0.24)
173 (1.58)
174 (2.72)