

VÝKAZ DOSAVADNÍHO A NOVÉHO STAVU ÚDAJŮ KATASTRU NEMOVITOSTÍ

Dosavadní stav				Nový stav											
Označení pozemku parc. číslem	Výměra parcely		Druh pozemku Způsob využití	Označení pozemku parc. číslem	Výměra parcely		Druh pozemku Způsob využití	Typ stavby Způsob využití	Způsob určení výměry	Porovnání se stavem evidence právních vztahů					
	ha	m ²			ha	m ²				Díl přechází z pozemku označeného v katastru nemovitostí	dřívější poz. evidenci	Číslo listu vlastnictví	Výměra dílu ha m ²		Označení dílu
788/39										788/39		1260			
788/56										788/56		1256			
797/5										797/5		10001			
798/18										798/18		1259			
799/20										799/20		557			
st. 820										st. 820		1257			
st. 821										st. 821		2219			
st. 833										st. 833		372			
st. 834										st. 834		366			
st. 835										st. 835		367			
st. 836										st. 836		773			
st. 837										st. 837		368			
st. 838										st. 838		369			
st. 839										st. 839		14			
st. 840										st. 840		370			
st. 883										st. 883		1261			
st. 925										st. 925		562			
st. 926										st. 926		563			
st. 927										st. 927		2259			
980/1										980/1		10001			

Oprávněný : Dle listiny

Druh věcného břemene : Dle listiny

GEOMETRICKÝ PLÁN pro vyznačení věcného břemene	Geometrický plán ověřil úředně oprávněný zeměměřický inženýr:	Stejnopis ověřil úředně oprávněný zeměměřický inženýr:
	Jméno, příjmení: <i>Ing. Václav Janák</i>	Jméno, příjmení: <i>Ing. Václav Janák</i>
	Číslo položky seznamu úředně oprávněných zeměměřických inženýrů: <i>1191/1995</i>	Číslo položky seznamu úředně oprávněných zeměměřických inženýrů: <i>1191/1995</i>
	Dne: <i>24.2.2021</i> Číslo: <i>143/2021</i>	Dne: <i>4.3.2021</i> Číslo: <i>1077/2021</i>
Náležitosti a přesnosti odpovídá právním předpisům.		Tento stejnopis odpovídá geometrickému plánu v elektronické podobě uloženému v dokumentaci katastrálního úřadu.
Vyhotovitel: <i>Ing. Václav Janák</i> <i>Tovární 41, 772 00 Olomouc</i> <i>IČO: 45237425</i>		Katastrální úřad souhlasí s očišlováním parcel. KÚ pro Olomoucký kraj KP Prostějov Ing. Martin Dvořák PGP-302/2021-709 2021.03.03 20:47:10 CET
Číslo plánu: <i>1112-4/2021</i>		
Okres: <i>Prostějov</i>		
Obec: <i>Prostějov</i>		
Kat. území: <i>Vrahovice</i>		
Mapový list: <i>Prostějov 2-6/32</i>		
Dosavadním vlastníkům pozemků byla poskytnuta možnost seznámit se v terénu s průběhem navrhovaných nových hranic, které byly označeny předepsaným způsobem.		

Seznam souřadnic (S-JTSK)
 Souřadnice pro zápis do KN

Číslo bodu	Y	X	KK
239- 4	556388.01	1133274.10	3
239- 11	556383.95	1133272.38	3
239- 29	556422.72	1133165.46	3
239- 35	556411.82	1133201.30	3
239- 74	556389.67	1133274.43	3
239- 78	556397.08	1133264.45	3
239- 79	556394.60	1133258.16	3
239- 82	556397.01	1133250.20	3
239- 85	556399.48	1133242.02	3
239- 88	556401.92	1133233.96	3
239- 91	556404.38	1133225.84	3
239- 94	556406.84	1133217.72	3
239- 97	556409.28	1133209.65	3
239-131	556410.92	1133232.08	3
239-134	556417.31	1133208.36	3
239-140	556397.90	1133264.70	3
239-142	556401.44	1133254.64	3
239-147	556408.09	1133231.21	3
239-150	556410.84	1133222.02	3
239-153	556414.93	1133207.66	3
239-157	556423.11	1133192.08	3
239-163	556419.79	1133175.13	3
239-164	556417.56	1133182.43	3
239-165	556415.34	1133189.75	3
239-179	556407.53	1133162.96	3
239-181	556402.98	1133161.55	3
239-197	556374.80	1133260.21	3
239-203	556386.06	1133235.46	3
239-206	556378.38	1133261.29	3
1121- 37	556380.88	1133271.50	3
1	556388.96	1133273.99	3
2	556389.30	1133271.46	3
3	556394.56	1133255.26	3
4	556394.87	1133254.31	3
5	556397.43	1133244.97	3
6	556397.69	1133244.33	3
7	556399.16	1133238.92	3
8	556402.40	1133228.80	3
9	556404.69	1133221.05	3
10	556404.86	1133220.08	3
11	556405.15	1133219.13	3
12	556405.61	1133218.10	3
13	556406.62	1133214.48	3
14	556407.35	1133212.23	3
15	556409.05	1133206.65	3
16	556409.63	1133204.46	3
17	556413.51	1133192.15	3

18	556413.81	1133191.19	3
19	556416.21	1133183.44	3
20	556418.47	1133175.15	3
21	556419.68	1133171.70	3
22	556419.86	1133170.70	3
23	556421.86	1133164.64	3
24	556422.72	1133165.24	3
25	556423.35	1133163.44	3
26	556423.97	1133164.23	3
27	556425.48	1133162.41	3
28	556425.62	1133163.45	3
29	556427.88	1133162.81	3
30	556427.66	1133163.79	3
31	556429.96	1133163.42	3
32	556430.10	1133164.50	3
33	556432.66	1133161.88	3
34	556432.76	1133162.96	3
35	556443.30	1133165.12	3
36	556443.00	1133166.08	3
37	556457.19	1133170.03	3
38	556456.89	1133170.99	3
39	556460.94	1133170.99	3
40	556460.19	1133171.83	3
41	556461.16	1133172.08	3
42	556474.00	1133174.78	3
43	556472.78	1133175.46	3
44	556472.09	1133178.01	3
45	556473.05	1133178.29	3
46	556472.33	1133178.08	3
47	556472.81	1133178.22	3
48	556471.28	1133183.03	3
49	556471.78	1133183.05	3
50	556471.59	1133185.69	3
51	556472.07	1133185.57	3
52	556472.57	1133188.03	3
53	556473.05	1133187.86	3
54	556473.97	1133190.86	3
55	556474.65	1133191.08	3
56	556459.48	1133174.22	3
57	556460.44	1133174.51	3
58	556420.96	1133171.27	3
59	556420.81	1133171.76	3
60	556423.86	1133171.94	3
61	556423.92	1133172.48	3
62	556425.35	1133171.40	3
63	556425.37	1133171.92	3
64	556426.19	1133171.58	3
65	556426.05	1133172.06	3
66	556428.90	1133172.68	3
67	556428.76	1133173.16	3
68	556417.75	1133181.81	3
69	556415.39	1133189.58	3
70	556425.50	1133184.09	3
71	556425.35	1133184.58	3

72	556415.54	1133189.09	3
73	556423.29	1133191.48	3
74	556417.17	1133208.82	3
75	556410.03	1133207.17	3
76	556410.18	1133206.68	3
77	556408.48	1133212.30	3
78	556408.33	1133212.79	3
79	556415.40	1133214.85	3
80	556415.54	1133214.37	3
81	556405.82	1133221.08	3
82	556405.67	1133221.57	3
83	556409.55	1133222.14	3
84	556409.57	1133222.68	3
85	556410.19	1133221.83	3
86	556403.46	1133228.88	3
87	556403.31	1133229.37	3
88	556411.08	1133231.53	3
89	556400.41	1133238.93	3
90	556400.27	1133239.42	3
91	556408.19	1133241.20	3
92	556408.04	1133241.69	3
93	556406.52	1133246.78	3
94	556406.37	1133247.27	3
95	556398.76	1133244.41	3
96	556398.61	1133244.89	3
97	556401.23	1133255.36	3
98	556399.03	1133255.18	3
99	556399.03	1133255.70	3
100	556395.48	1133255.26	3
101	556395.63	1133254.77	3
102	556393.09	1133263.12	3
103	556392.95	1133263.61	3
104	556396.47	1133264.67	3
105	556396.47	1133264.13	3
106	556397.03	1133263.95	3
107	556397.79	1133264.09	3
108	556390.01	1133252.37	3
109	556389.77	1133253.35	3
110	556388.56	1133252.25	3
111	556388.34	1133253.23	3
112	556383.80	1133250.56	3
113	556383.03	1133251.35	3
114	556382.84	1133250.27	3
115	556381.74	1133249.99	3
116	556381.45	1133250.95	3
117	556381.67	1133250.22	3
118	556381.52	1133250.71	3
119	556380.82	1133250.01	3
120	556380.58	1133250.47	3
121	556379.87	1133249.16	3
122	556379.61	1133249.60	3
123	556378.25	1133248.54	3
124	556378.10	1133249.03	3
125	556384.57	1133244.64	3

126	556385.52	1133244.97	3
127	556386.29	1133242.11	3
128	556385.20	1133242.32	3
129	556385.50	1133241.36	3
130	556387.26	1133239.49	3
131	556386.32	1133239.17	3
132	556388.50	1133235.59	3
133	556387.26	1133236.17	3
134	556386.29	1133234.67	3
135	556386.00	1133235.68	3
136	556400.71	1133218.76	3
137	556401.04	1133217.81	3
138	556398.57	1133225.32	3
139	556397.87	1133224.26	3
140	556389.32	1133224.47	3
141	556389.63	1133223.44	3
142	556399.68	1133218.70	3
143	556400.19	1133217.22	3
144	556401.73	1133215.83	3
145	556400.77	1133215.53	3
146	556402.74	1133212.20	3
147	556401.60	1133212.54	3
148	556397.69	1133209.12	3
149	556398.43	1133208.44	3
150	556397.56	1133208.05	3
151	556399.37	1133204.54	3
152	556398.40	1133204.32	3
153	556394.43	1133208.21	3
154	556394.69	1133207.25	3
155	556398.39	1133219.20	3
156	556398.37	1133218.14	3
157	556391.78	1133217.12	3
158	556392.06	1133216.16	3
159	556409.12	1133189.81	3
160	556408.66	1133190.71	3
161	556407.17	1133189.57	3
162	556407.87	1133188.85	3
163	556404.84	1133186.82	3
164	556405.64	1133186.22	3
165	556402.54	1133183.29	3
166	556403.20	1133182.49	3
167	556401.63	1133182.93	3
168	556401.92	1133181.96	3
169	556401.70	1133182.69	3
170	556401.85	1133182.20	3
171	556400.91	1133182.37	3
172	556401.37	1133182.01	3
173	556400.47	1133179.42	3
174	556400.61	1133176.84	3
175	556400.07	1133176.68	3
176	556400.39	1133178.90	3
177	556398.86	1133178.67	3
178	556398.76	1133179.17	3
179	556397.80	1133178.93	3

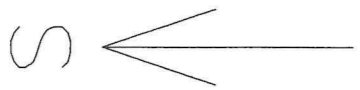
180	556397.95	1133178.44	3
181	556399.91	1133175.53	3
182	556400.41	1133175.45	3
183	556414.72	1133170.35	3
184	556415.08	1133169.41	3
185	556411.90	1133168.75	3
186	556412.88	1133168.17	3
187	556411.88	1133167.91	3
188	556413.82	1133164.47	3
189	556412.63	1133165.09	3
190	556407.45	1133163.22	3
191	556407.74	1133162.26	3
192	556407.66	1133162.53	3
193	556403.12	1133161.07	3
194	556380.81	1133239.87	3
195	556380.67	1133240.37	3
196	556383.36	1133241.06	3
197	556383.20	1133241.54	3
198	556384.32	1133241.31	3
199	556384.18	1133241.79	3
200	556384.10	1133242.03	3
201	556384.39	1133241.07	3
202	556374.94	1133259.73	3
203	556378.52	1133260.81	3
207	556378.59	1133260.57	3
208	556379.75	1133261.06	3
209	556377.47	1133264.36	3
210	556378.69	1133264.42	3
211	556381.46	1133268.90	3
212	556380.58	1133269.38	3
213	556381.00	1133270.32	3
214	556382.04	1133270.18	3
215	556381.85	1133271.77	3
216	556424.96	1133163.76	3

788/38

Q 788/4

Q 788/3

Q 788/2



924

923

922

921

920

882

788/37

981/4

141 (1.08) 140

158 (1.00) 157

154 (0.99) 153

152 (3.82)

150 (4.01)

148 (3.38)

149 (5.19)

797/5

156 (1.91)

155 (6.93)

142 (2.04)

143 (1.38)

139 (5.85)

(8.28)

(9.29)

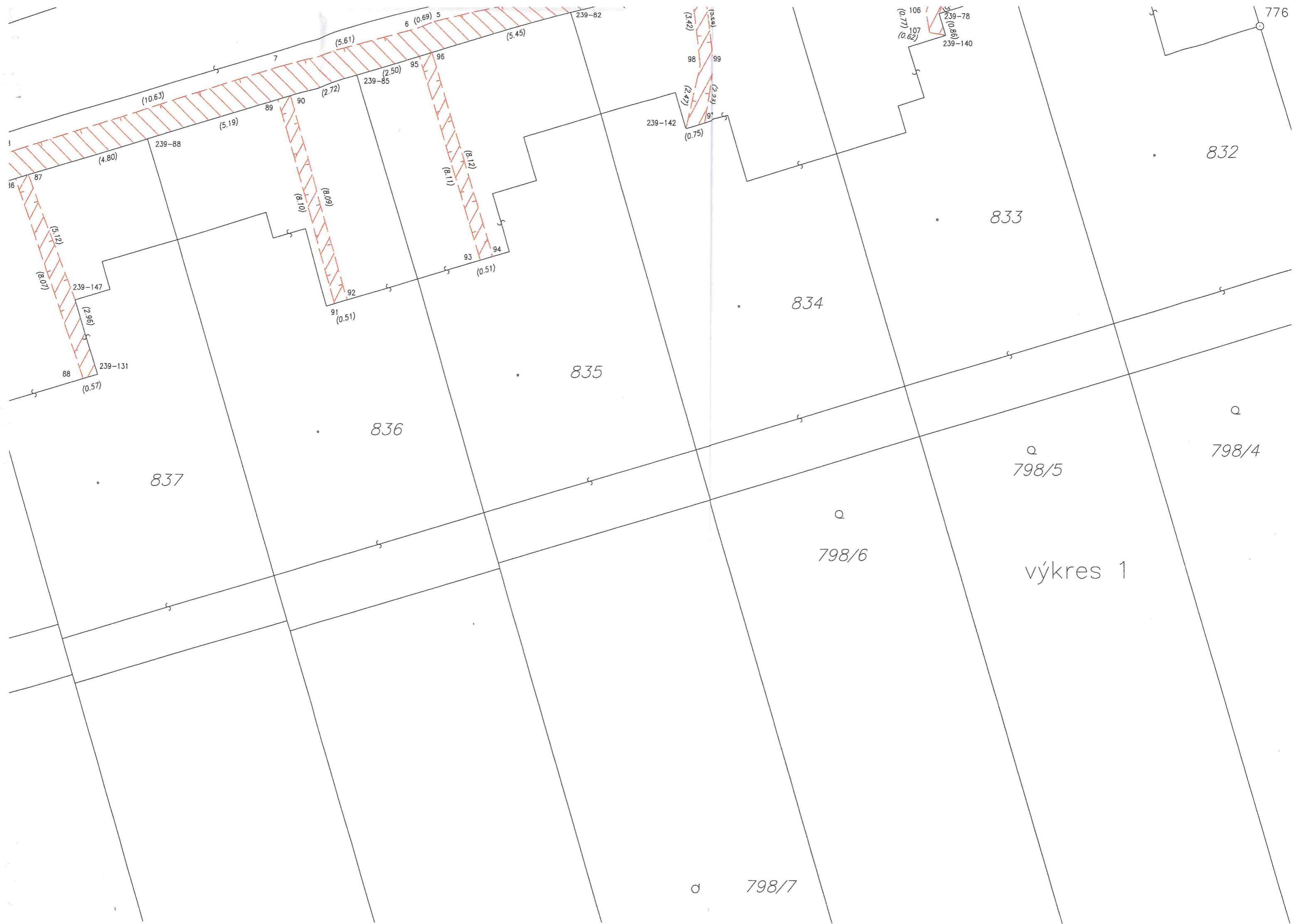
(10.40)

Q 788/39

788/39

797/5





837

836

835

834

833

832

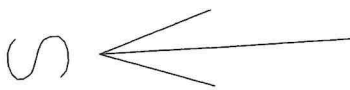
798/4

798/5

798/6

798/7

výkres 1



Q
788/54

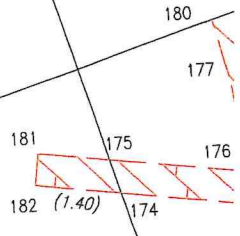
Q
788/55

882

883

884

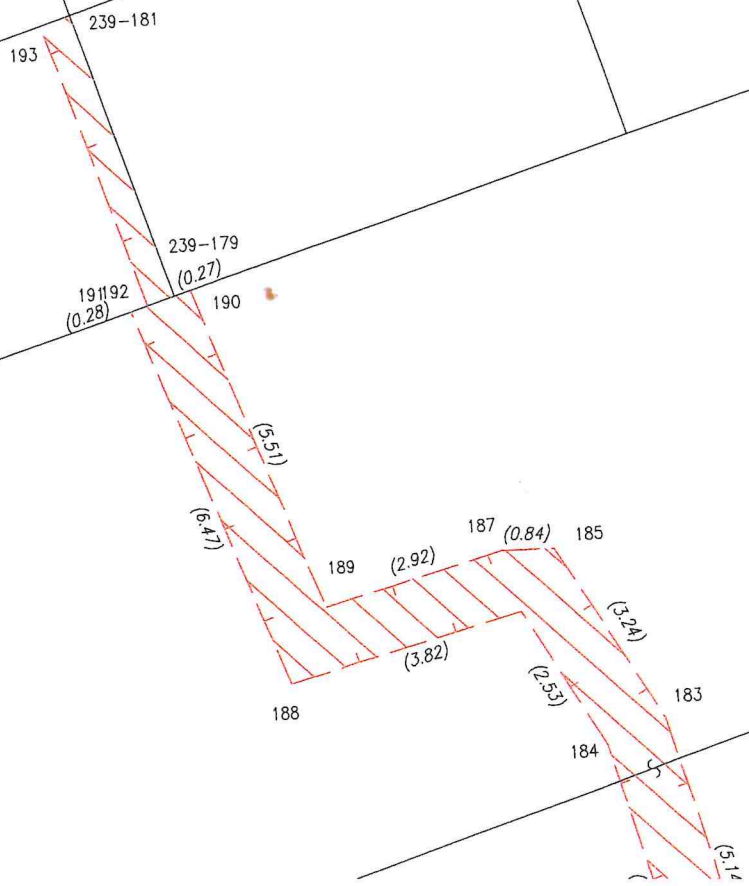
885



Q
788/56

797/5

796/4





882

920

921

788/37

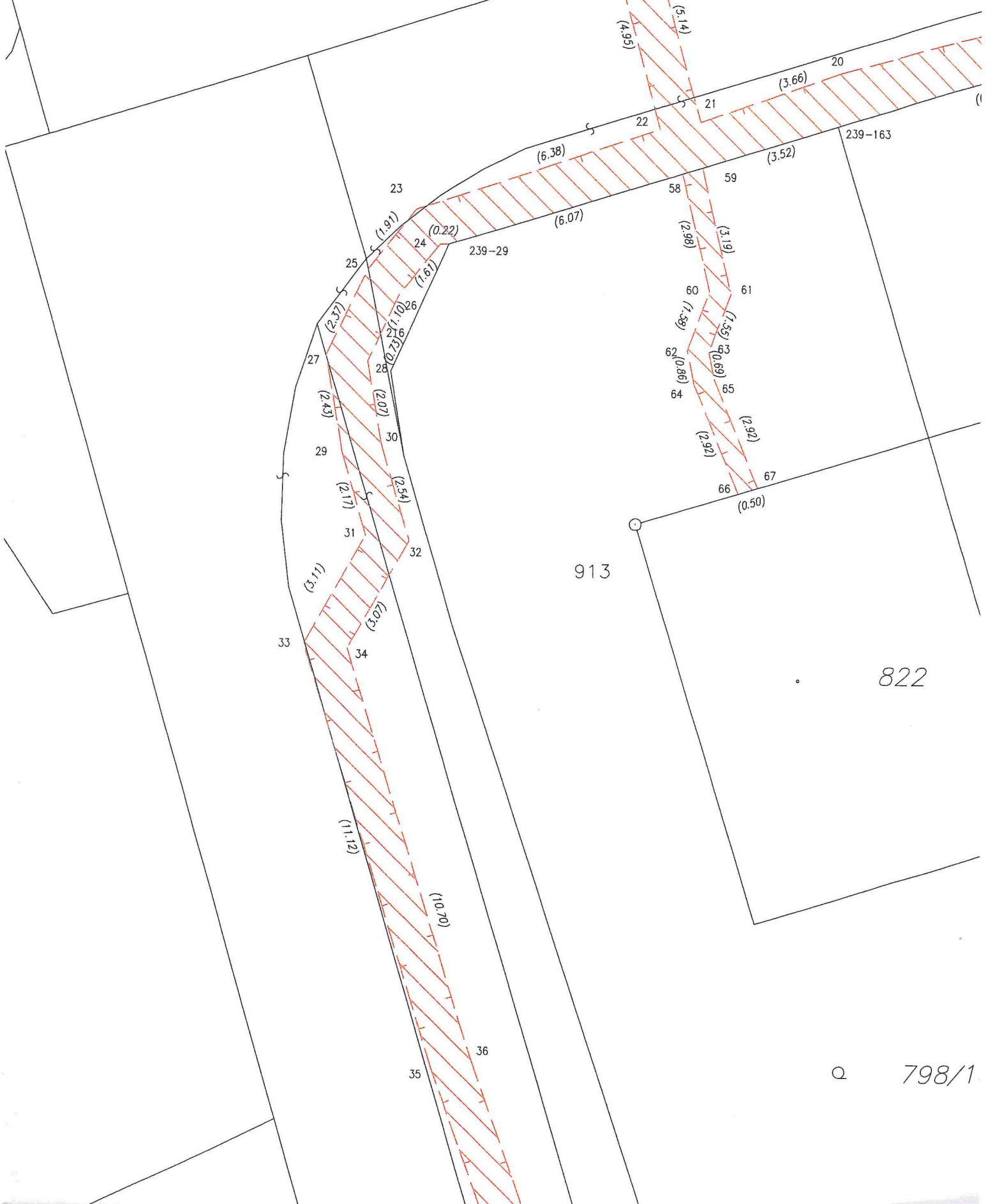
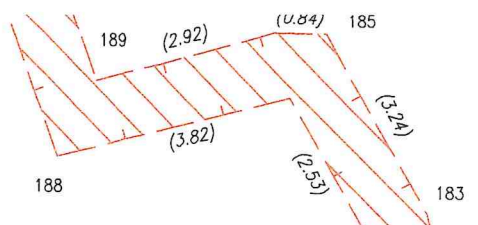
981/4

788/39

797/5

839

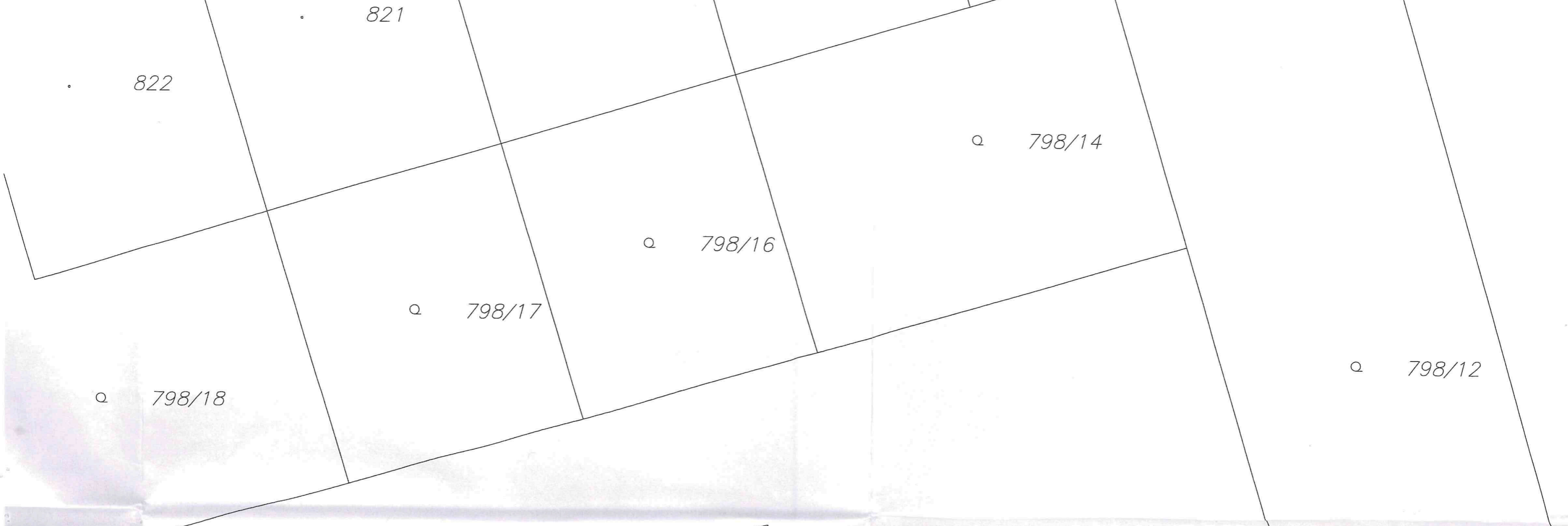
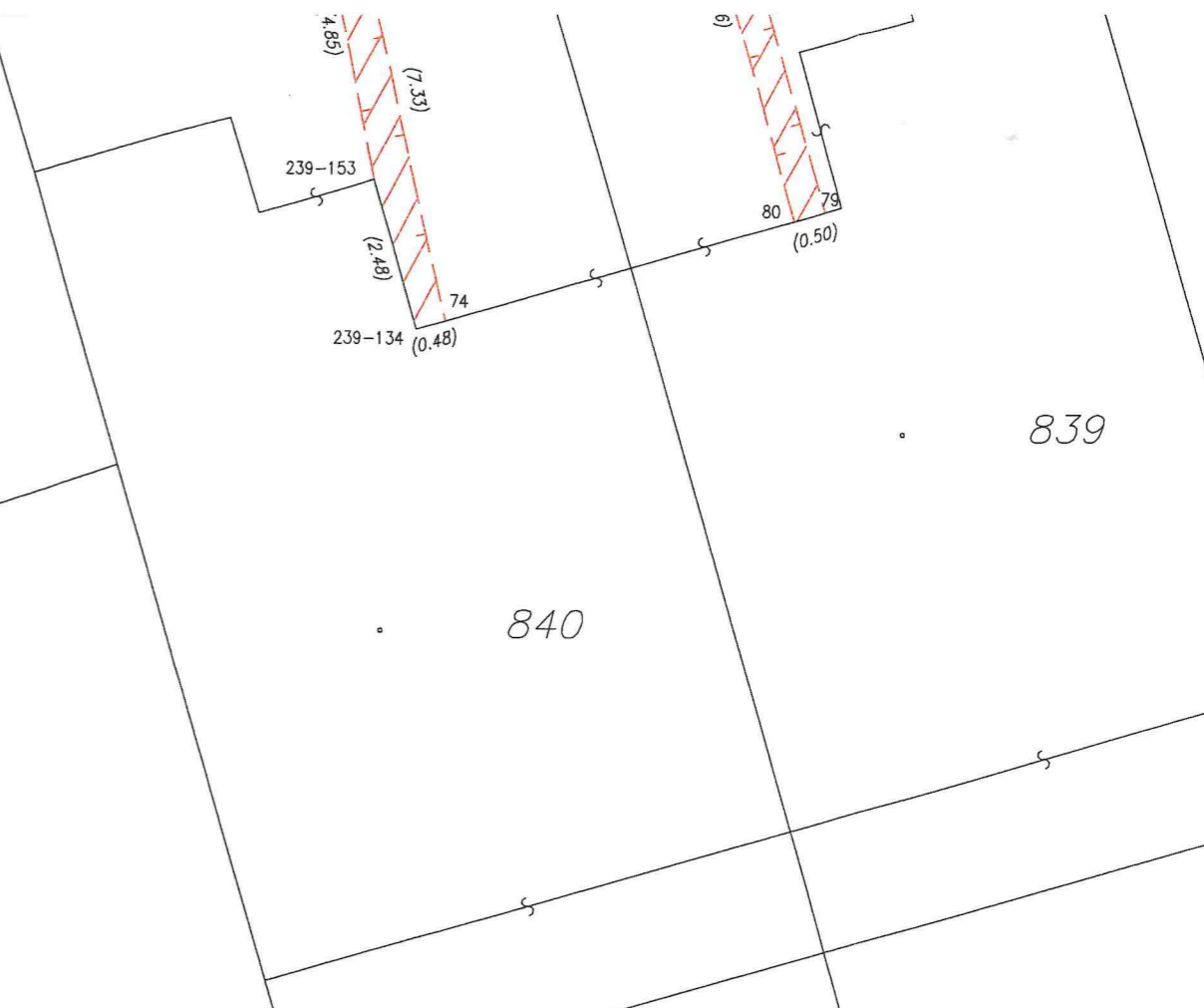
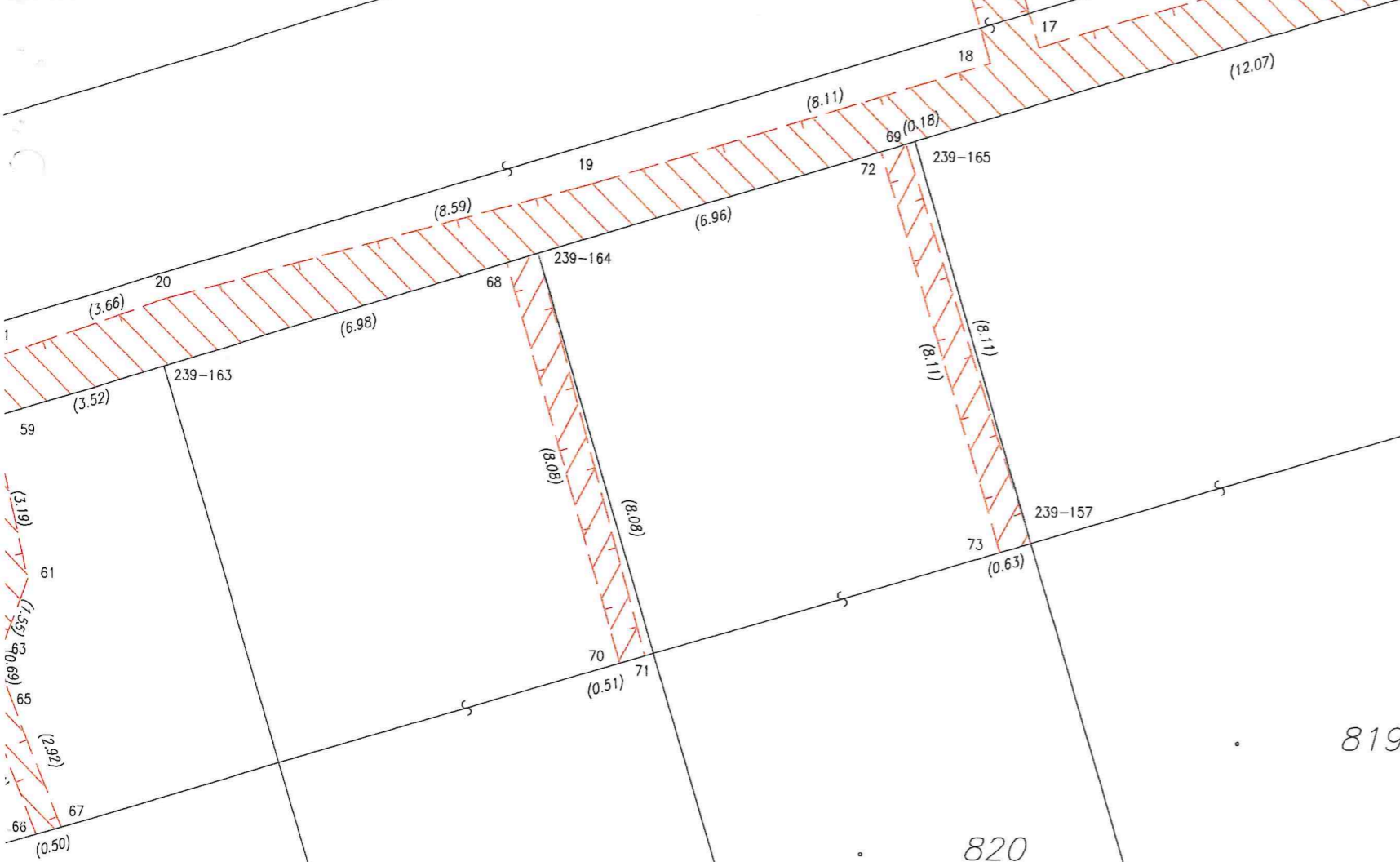
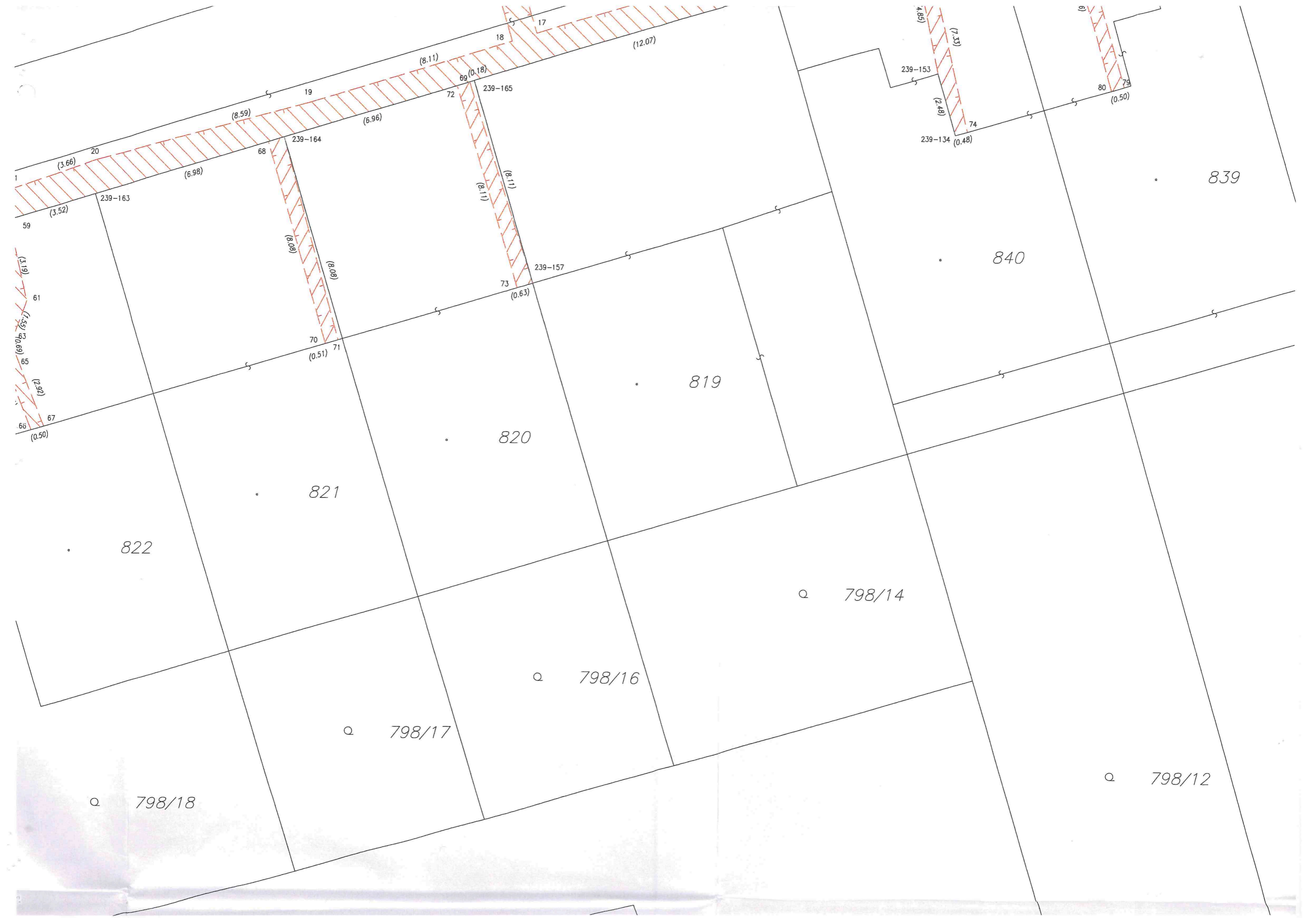
796/4



913

822

Q 798/1





980/1

1138

798/1

980/2

Václava Talicha

799/1

891

(14.73)

(14.73)

37

38

(3.41)

40

41

(2.49)

(1.00)

56

57

(2.53)

(12.10)

(13.80)

43

42

(2.64)

(3.64)

(0.25)

44

46

(0.25)

(5.06)

(4.94)

48

49

(2.68)

(2.54)

50

51

(2.54)

(2.49)

52

53

(3.16)

(3.60)

54

55

(0.71)

Q 798/15

Q 799/20

891