

2.

Seznam souřadnic (S-JTSK)
Číslo bodu Souřadnice pro zápis do KN
Y X Kód kv. Poznámka

Table with 4 columns: Číslo bodu, Y, X, Kód kv. Poznámka. Contains coordinate data for points 184-1 to 157.

Seznam souřadnic (S-JTSK)
Číslo bodu Souřadnice pro zápis do KN
Y X Kód kv. Poznámka

Table with 4 columns: Číslo bodu, Y, X, Kód kv. Poznámka. Contains coordinate data for points 158 to 205.

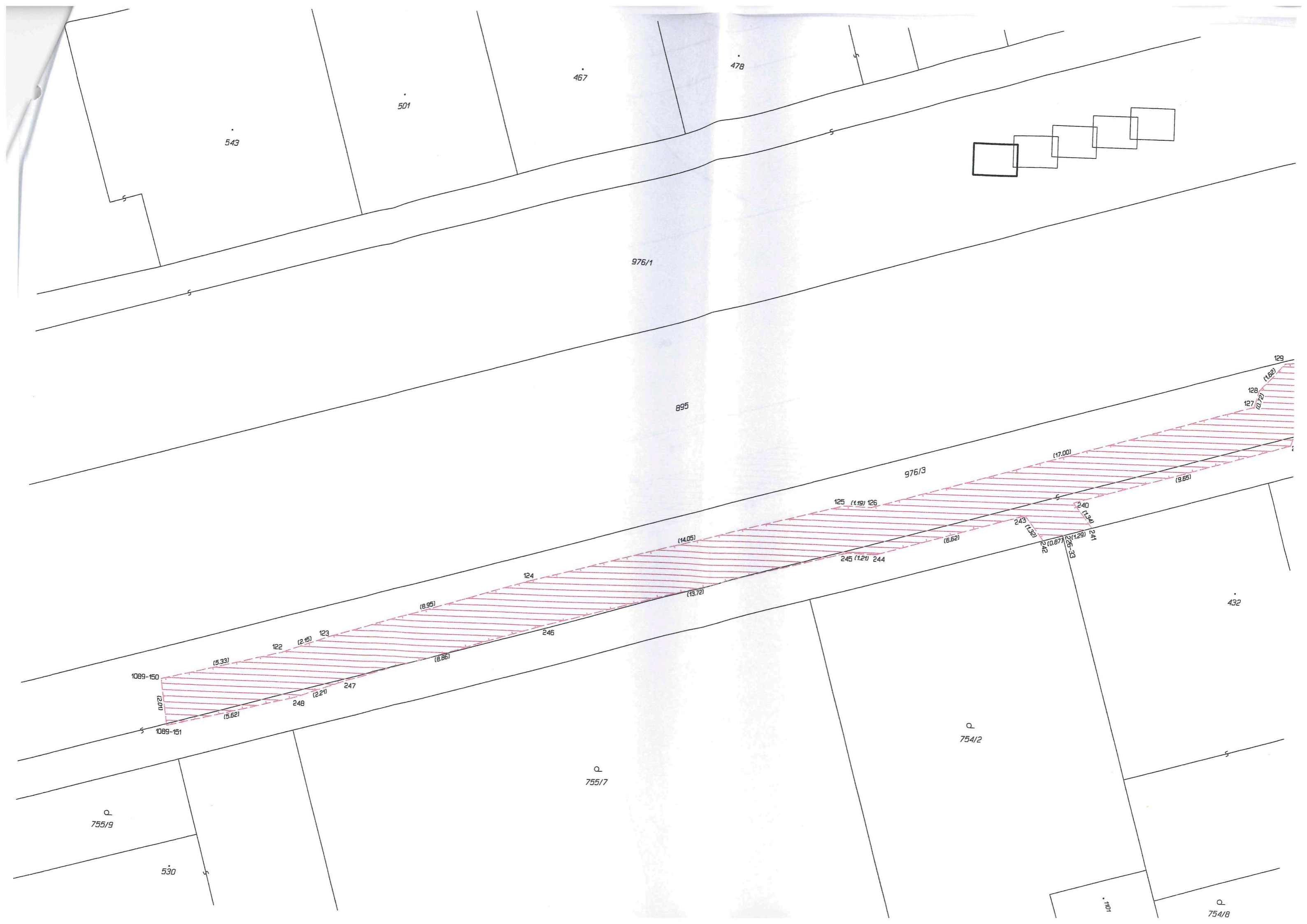
Seznam souřadnic (S-JTSK)
Číslo bodu Souřadnice pro zápis do KN
Y X Kód kv. Poznámka

Table with 4 columns: Číslo bodu, Y, X, Kód kv. Poznámka. Contains coordinate data for points 206 to 252.

VÝKAZ DOSAVADNÍHO A NOVÉHO STAVU ÚDAJŮ KATASTRU NEMOVITOSTÍ. Comparison table between 'Dosavadní stav' and 'Nový stav' with columns for parcel area, type, and ownership.

Oprávněný: dle listiny
Druh věcného břemene: dle listiny

GEOMETRICKÝ PLÁN pro vymezení rozsahu věcného břemene k části pozemku. Includes fields for author (GEOPROFIL s.r.o.), date (25. listopadu 2020), and verification details.



543

501

467

478

976/1

895

976/3

129

128

127

125 (1.19) 126

124

(14.05)

245 (1.21) 244

243 (1.32)

240 (1.30)

241

246

(13.72)

1089-150

1089-151

(5.33)

122 (2.15)

123 (2.15)

(8.95)

(8.86)

248 (2.21)

247

(5.62)

755/9

530

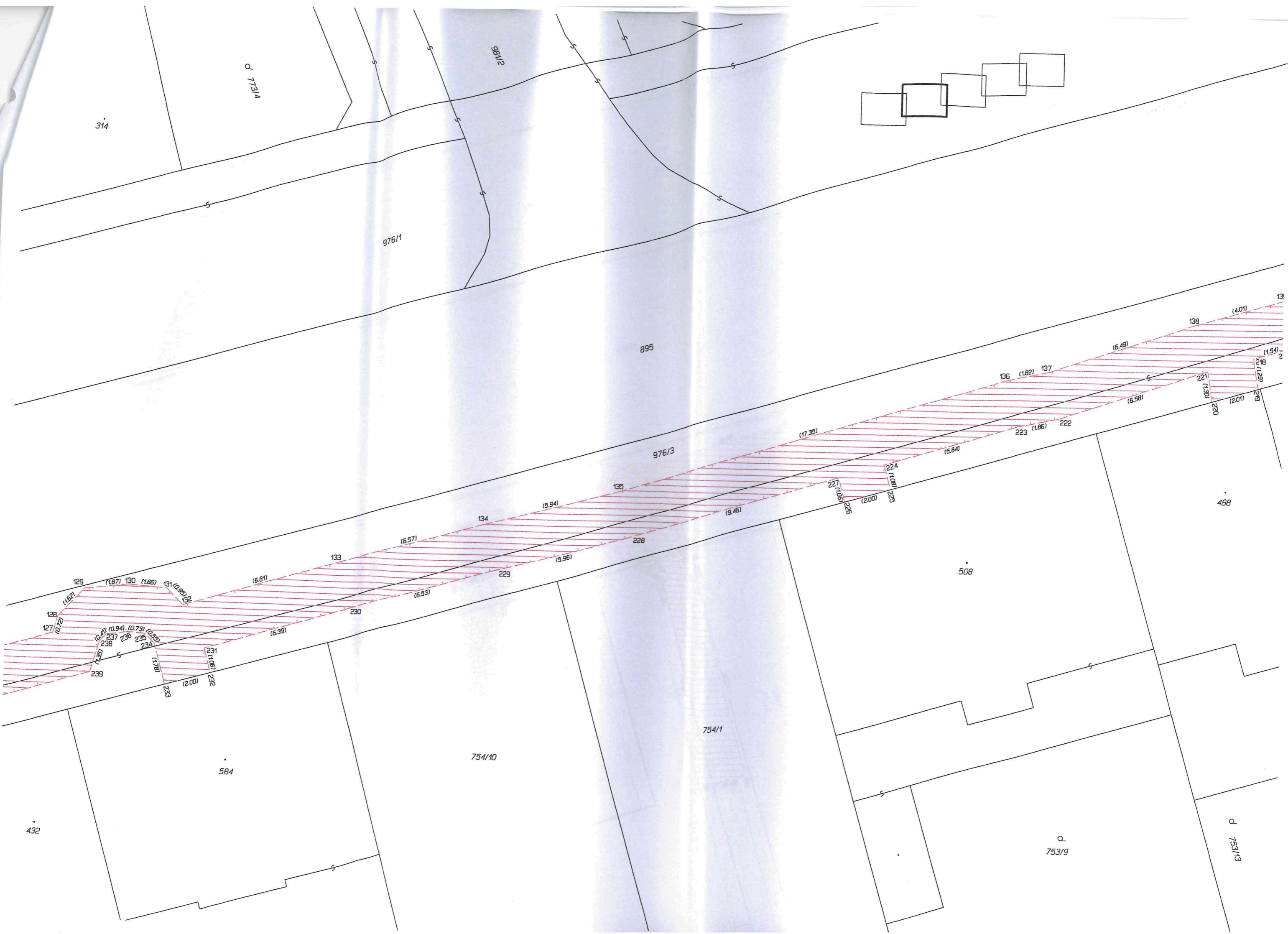
755/7

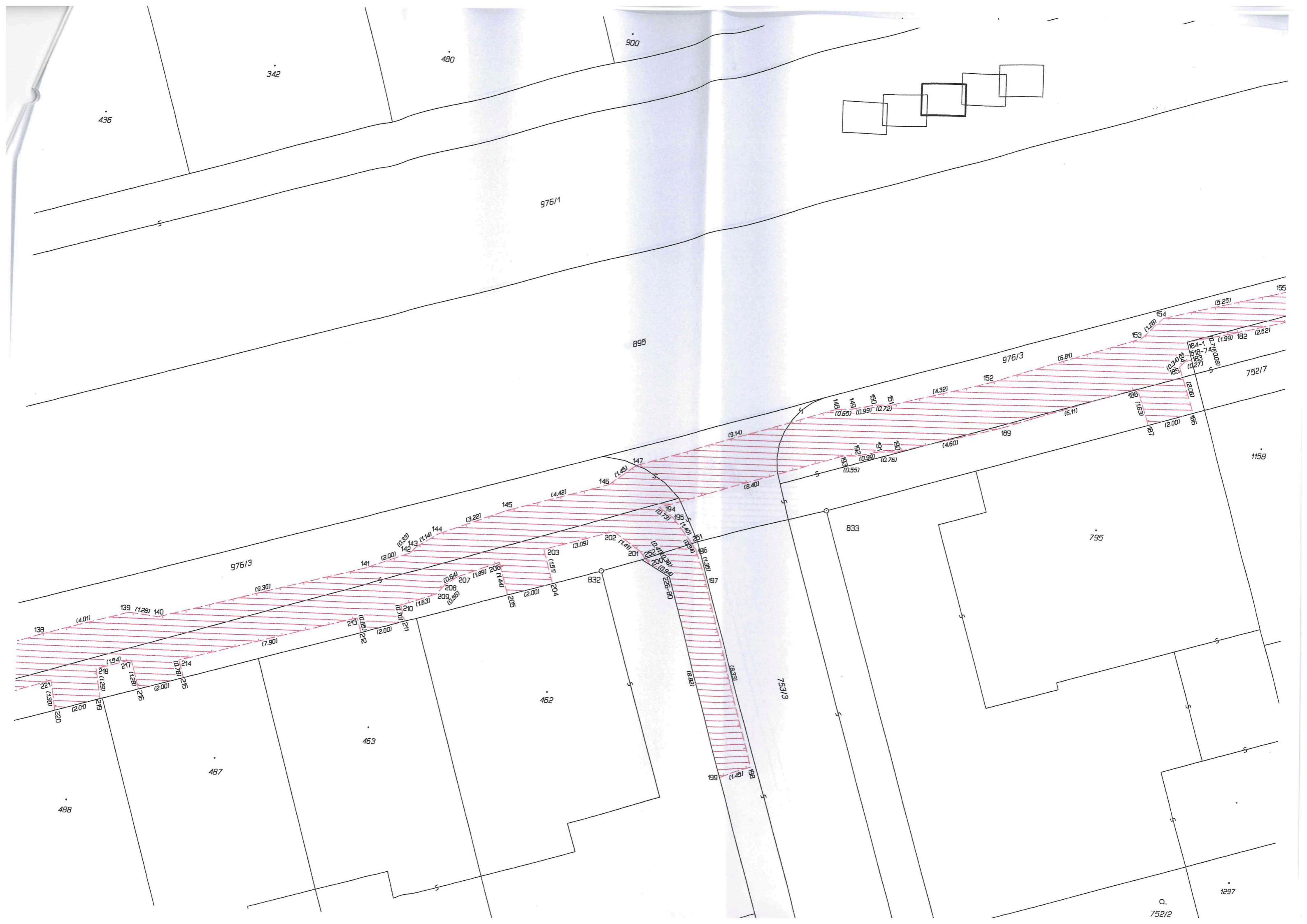
754/2

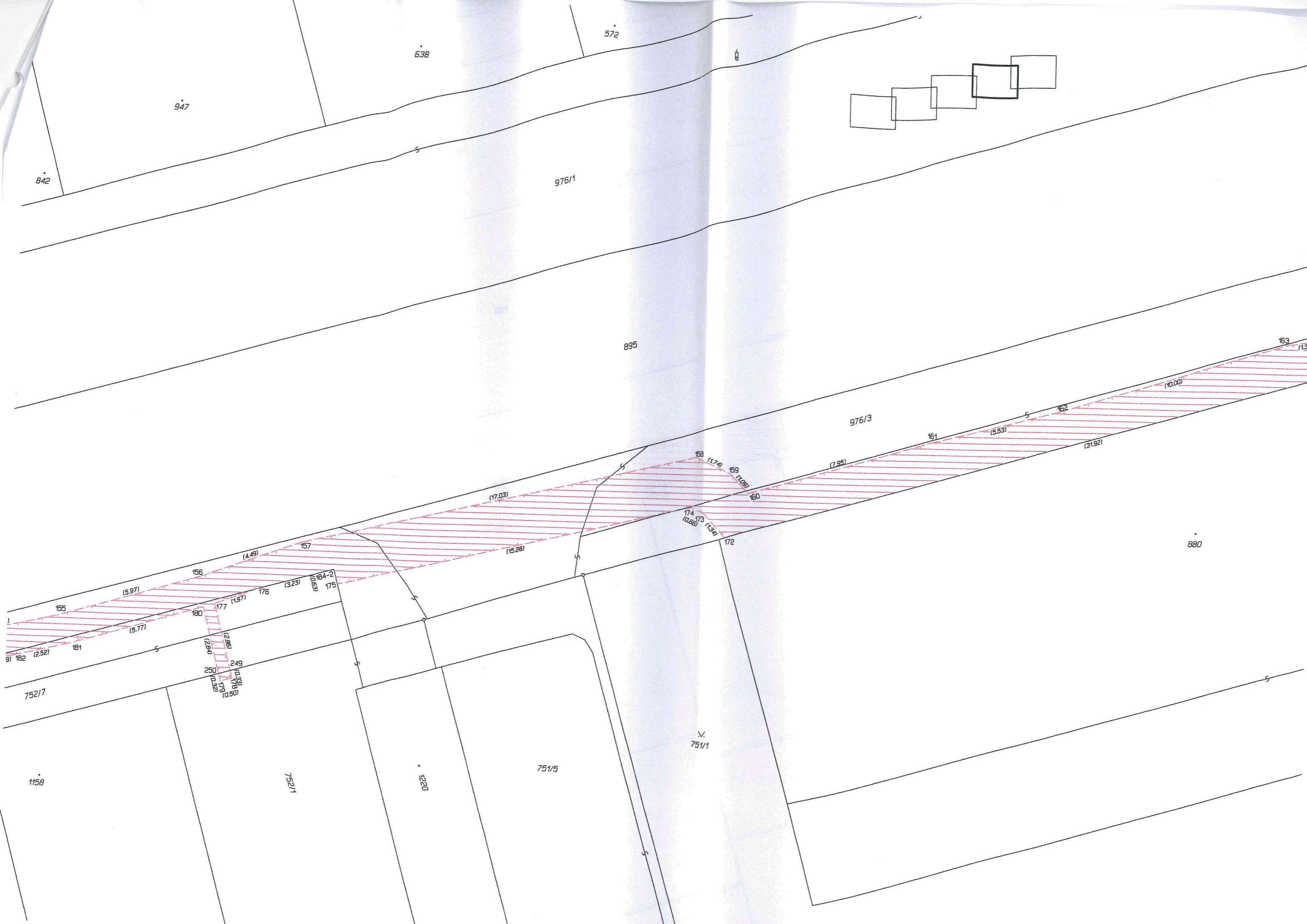
432

754/8

101







842

947

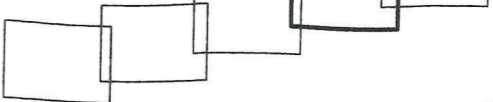
976/1

572

638

895

976/3



163

(10.00)

161

(5.53)

(31.92)

(17.03)

168

(11.74)

169

(10.25)

160

174

(10.25)

173

(11.34)

172

(15.28)

(4.49)

156

(5.97)

(3.23)

177

(1.97)

180

(5.77)

249

(0.38)

179

(0.32)

752/7

752/1

1220

751/5

751/1

880

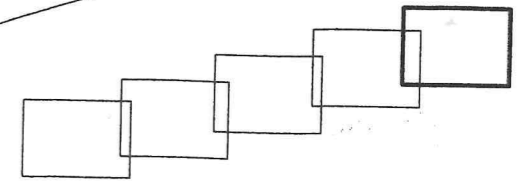
1158

776/1

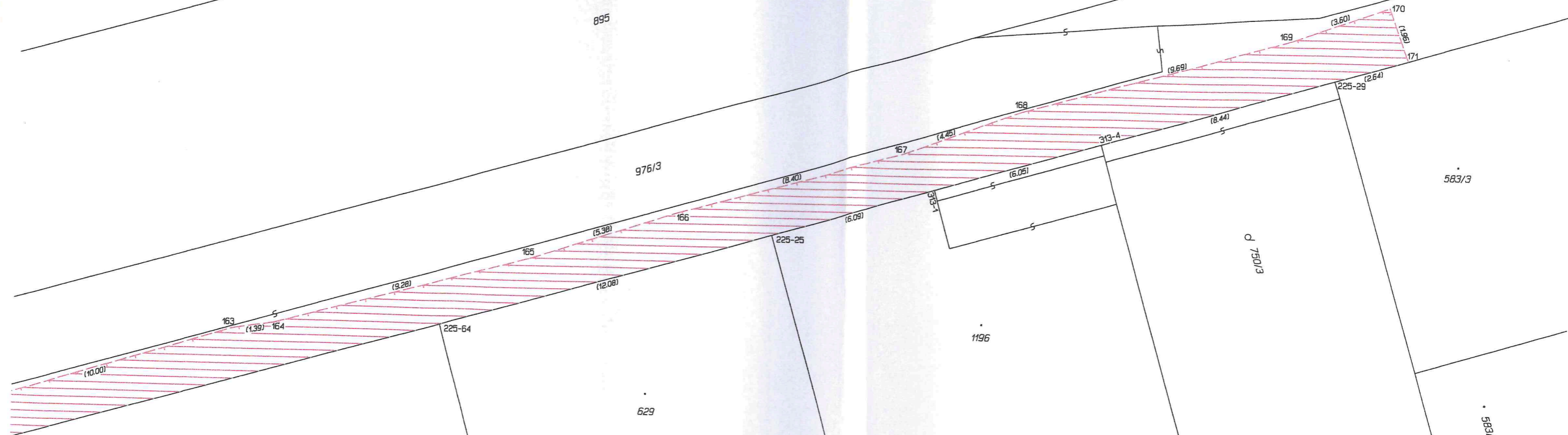
777/1

976/1

895



976/3



583/3

D 750/3

1196

583/4

629

880

