

KRYCÍ LIST SOUPISU PRACÍ

Stavba:

CHS NOVÝ JIČÍN

Objekt:

SO 03 - OBJEKT SKLADU

Soupis:

100 - STAVBA_03

KSO:

Místo: Nový Jičín

CC-CZ:

Datum: 03.07.2020

Zadavatel:

ČR - HZS MSK, Výškovická 40, 700 30 Ostrava

IČ:

DIČ:

Uchazeč:

VW WACHAL a. s.

IČ:

25567225

DIČ:

CZ25567225

Projektant:

KOHL Architekti, s.r.o.

IČ:

DIČ:

Zpracovatel:

IČ:

DIČ:

Poznámka:

Soupis prací je sestaven za využití položek Cenové soustavy ÚRS. Cenové a technické podmínky položek CS ÚRS, které nejsou uvedeny v soupisu prací (tzv. úvodní části katalogů) jsou neomezeně dálkově k dispozici na www.cs-urs.cz.

Položky soupisu prací, které nemají ve sloupci "Cenová soustava" uveden žádný údaj, nepochází z Cenové soustavy ÚRS (takové položky soupisu prací mají Cenovou soustavu "VLASTNÍ"). Nedílnou součástí soupisu prací je projektová dokumentace vč. textových příloh, na kterou se položky soupisu prací plně

Cena bez DPH			13 894 392,14
	Základ daně	Sazba daně	Výše daně
DPH základní	13 894 392,14	21,00%	2 917 822,35
DPH snížená	0,00	15,00%	0,00
Cena s DPH	v CZK		16 812 214,49

REKAPITULACE ČLENĚNÍ SOUPISU PRACÍ

Stavba: CHS NOVÝ JIČÍN

Objekt: SO 03 - OBJEKT SKLADU

Soupis: 100 - STAVBA_03

Místo: Nový Jičín

Datum: 03.07.2020

Zadavatel: ČR - HZS MSK, Výškovická 40, 700 30 Ostrava

Projektant: KOHL Architekti,
s.r.o.

Uchazeč: VW WACHAL a. s.

Zpracovatel:

Kód dílu - Popis

Cena celkem [CZK]

Náklady stavby celkem	13 894 392,14
HSV - Práce a dodávky HSV	8 386 114,17
1 - Zemní práce	249 842,72
2 - Zakládání	1 823 551,75
3 - Svislé a kompletní konstrukce	1 722 729,74
4 - Vodorovné konstrukce	1 365 356,54
6 - Úpravy povrchů, podlahy a osazování výplní	2 599 092,23
8 - Trubní vedení	9 606,10
9 - Ostatní konstrukce a práce, bourání	272 673,66
998 - Přesun hmot	343 261,43
PSV - Práce a dodávky PSV	5 508 277,97
711 - Izolace proti vodě, vlhkosti a plynům	368 850,84
712 - Povlakové krytiny	986 950,90
713 - Izolace tepelné	613 771,66
721 - Zdravotechnika - vnitřní kanalizace	41 859,02
743 - Elektromontáže - hrubá montáž	14 655,23
751 - Vzduchotechnika	37 474,24
762 - Konstrukce tesařské	134 614,43
764 - Konstrukce klempířské	131 398,52
767 - Konstrukce zámečnické	2 218 722,70
771 - Podlahy z dlaždic	45 005,67
777 - Podlahy lité	807 855,58
784 - Dokončovací práce - malby a tapety	107 119,18

SOUPIS PRACÍ

Stavba:

CHS NOVÝ JIČÍN

Objekt:

SO 03 - OBJEKT SKLADU

Soupis:

100 - STAVBA_03

Místo: Nový Jičín

Datum: 03.07.2020

Zadavatel: ČR - HZS MSK, Výškovická 40, 700 30 Ostrava

Projektant: KOHL Architekti, s.r.o.

Uchazeč: VW WACHAL a. s.

Zpracovatel:

PČ	Typ	Kód	Popis	MJ	Množství	J.cena [CZK]	Cena celkem [CZK]	Cenová soustava
Náklady soupisu celkem							13 894 392,14	
D	HSV		Práce a dodávky HSV				8 386 114,17	
D	1		Zemní práce				249 842,72	
1	K	132201202.1.1	Hloubení rýh a jam v hornině tř. 3 objemu do 1000 m3	m3	181,560	516,46	93 768,48	
	W		"Výkopy pro základové pasy a drenáž					
	W		2,05*(39+2*11,5)*0,6+4,5*39*0,6		181,560			
	W		Příplatek za teplotu hloubení rýh a jam v hornině tř. 3			12,91	2 343,94	
2	K	132201209.1.1	Hloubení rýh a jam v hornině tř. 3	m3	181,560			
	W				181,560			
3	K	162301101	Vodorovné přemístění do 500 m výkopku/sypaniny z horniny tř. 1 až 4	m3	181,560	64,56	11 721,51	CS ÚRS 2016 01
	W		"Odvoz zeminy na skládku a zpět					
	W		181,56/2*2		181,560			
	W		Součet		181,560			
4	K	162701105.1	Vodorovné přemístění do 10000 m výkopku/sypaniny z horniny tř. 1 až 4	m3	90,780	129,11	11 720,61	CS ÚRS 2016 01
	W		"Odvoz zeminy na skládku					
	W		90,78		90,780			
5	K	167101102	Nakládání výkopku z hornin tř. 1 až 4 přes 100 m3	m3	90,780	71,01	6 446,29	
	W		"Nakládání výkopku pro zpětný zásyp					
	W		181,56/2		90,780			
6	K	171201201.1	Uložení sypaniny na skládky	m3	90,780	19,37	1 758,41	CS ÚRS 2016 01
7	K	171201211.1	Poplatek za uložení odpadu ze sypaniny na skládce (skládkovné)	t	163,404	142,03	23 208,27	CS ÚRS 2016 01
	W		90,78*1,8 "Přepočtené koeficientem množství"		163,404			
8	K	174101101.1	Zásyp jam, šachet rýh nebo kolem objektů sypaninou se ztuhnutím	m3	90,780	129,11	11 720,61	CS ÚRS 2016 01
	W				90,780			
9	K	175111101.1	Obsypání potrubí ručně sypaninou bez prohození, uloženou do 3 m	m3	60,000	71,01	4 260,60	CS ÚRS 2016 01
	W		120*1*0,5		60,000			
10	M	583336740.1	kamenivo těžené hrubé frakce 8-32	t	120,000	581,02	69 722,40	
	W		60*2 "Přepočtené koeficientem množství"		120,000			
11	K	181951102.1	Úprava pláně v hornině tř. 1 až 4 se ztuhnutím	m2	680,000	19,37	13 171,60	
	W		"Ztuhnutí vytěžené pláně					
	W		17*40		680,000			
D	2		Zakládání				1 823 551,75	
12	K	212755R01	Trativody z drenážních trubek plastových flexibilních D 100 mm	m	120,000	710,13	85 215,60	
	W		"kompletní provedení dle specifikace PD a TZ vč. všech souvisejících prací a dodávek"					
	W		"-příplatek za vodotěsnici přísadu do podkladního betonu					
	W		"-dodávka a uložení drenážního potrubí DN 100 mm					
	W		"-dodávka a uložení drenážního obsypu potrubí					
	W		"-dodávka a montáž separační a filtrační vrstvy z geotextilie 300 g/m2 (obalení konstrukce)					
	W		120,0		120,000			
	W		Součet		120,000			
13	K	213141111.1	Zřízení separační vrstvy z PE fólie 0,1 mm s přeplepením spojů	m2	427,740	45,19	19 329,57	
	W		(13,625*34,52-4,93*2,88*6/2)		427,740			
14	M	283230200.1	fólie separační PE 0,1mm 2 x 50 m	m2	491,901	187,22	92 093,71	
	W		427,74*1,15 "Přepočtené koeficientem množství"		491,901			
15	K	271532212.1	Podsypaní pod základové konstrukce se ztuhnutím z hrubého kameniva frakce 0 až 32 mm	m3	171,096	774,69	132 546,36	
	W		(13,625*34,52-4,93*2,88*6/2)*0,4		171,096			
	W		Součet		171,096			
16	K	272313511.1	Základové klenby z betonu tř. C 12/15	m3	25,210	3 421,54	86 257,02	CS ÚRS 2016 01
	W		"Podkladní beton pod základové pasy a drenáž					
	W		1,55*(39+2*11,5)*0,1+4*39*0,1		25,210			
17	K	273321411.1	Základové desky ze ZB bez zvýšených nároků na prostředí tř. C 20/25	m3	57,339	3 615,21	207 292,53	CS ÚRS 2016 01
	W		(14,525*35,42-4,6*2,655*6/2)*0,12		57,339			
	W		Součet		57,339			
18	K	273351215.1	Zřízení bednění stěn základových desek	m2	12,840	632,66	8 123,35	CS ÚRS 2016 01
	W		107*0,12		12,840			
19	K	273351216.1	Odstranění bednění stěn základových desek	m2	12,840	193,67	2 486,72	CS ÚRS 2016 01
20	K	273362021.1	Výztuž základových desek svařovanými sítěmi Kan	t	5,973	30 858,41	184 317,28	CS ÚRS 2016 01
	W		(14,525*35,42-4,6*2,655*6/2)*0,005*1,25*2		5,973			
	W		Součet		5,973			

PČ	Typ	Kód	Popis	MJ	Množství	J.cena [CZK]	Cena celkem [CZK]	Cenová soustava
21	K	274321411.1	Základy ze ŽB bez zvýšených nároků na prostředí tř. C 20/25	m3	137,627	3 615,21	497 550,51	
	W		Základové pasy (35,8+13,125+10,715+4,575+2,656*5+4,6*4+5,076+4,2+0,35) *(0,85+0,45)*(0,5+0,5) 1,5*0,3*1		137,177			
	W		Součet		0,450			
	W				137,627			
22	K	274351215.1	Zřízení bednění stěn základů	m2	214,342	632,66	135 605,61	
	W		Základové pasy (35,8+13,125+10,715+4,575+2,656*5+4,6*4+5,076+4,2+0,35) *2*(0,5+0,5) (1,5*2+0,3)*1		211,042			
	W		Součet		3 300			
	W				214,342			
23	K	274351216.1	Odstranění bednění stěn základů	m2	214,342	193,67	41 511,62	
24	K	274361621.1	Výztuž základů betonářskou ocelí 10 505 (R)	t	11,010	30 083,73	331 221,87	
	W		137,627*0,08		11,010			
D 3			Svislé a kompletní konstrukce				1 722 729,74	
25	K	311238144.1	Zdivo nosné z cihel broušených tl 300 mm pevnosti P10 lepených tenkovrstvou maltou	m2	73,905	1 440,92	106 491,19	
	W		(13,99+35,28)*2*0,75		73,905			
26	K	311238627	Zdivo nosné vnější tepelně izolační z cihel broušených tl 440 mm U = 0,20 W/m2K na maltu	m2	512,848	2 704,95	1 367 228,20	CS ÚRS 2016 01
	W		6,25*(35,4+13,545+11,185+5,6+2,66*5+4,6*5+4)-3,8*4,75*6-3,12*4,5-2,75*1,25*8		512,848			
27	K	311238654	Zdivo nosné tl z cihel broušených s vnitřní izolací tl 440 mm U=0,16W/m2K na maltu	m2	40,115	2 932,19	117 624,80	CS ÚRS 2016 01
	W		0,5*(35,4+13,545+11,185+5,6+2,66*5+4,6*5+4-3,8*6-3)		40,115			
28	K	311321814	Nosná zeď ze ŽB pohledového tř. C 25/30 bez výztuže	m3	0,900	3 938,00	3 544,20	CS ÚRS 2016 01
	W		1,5*3*0,2		0,900			
29	K	311351111.1	Zřízení oboustranného bednění zvlášť únosného zdi nosných	m2	10,200	645,57	6 584,81	CS ÚRS 2016 01
	W		(1,5+0,2)*2*3		10,200			
30	K	311351112.1	Odstranění oboustranného bednění zvlášť únosného zdi nosných	m2	10,200	258,23	2 633,95	CS ÚRS 2016 01
31	K	311361821	Výztuž nosných zdí betonářskou ocelí 10 505	t	0,081	30 083,73	2 436,78	CS ÚRS 2016 01
	W		0,9*0,09		0,081			
32	K	317168138	Překlad keramický vysoký v 23,8 cm dl 300 cm	kus	40,000	1 291,15	51 646,00	CS ÚRS 2017 01
33	K	317168170	Překlad keramický vysoký v 23,8 cm dl 350 cm	kus	5,000	1 497,73	7 488,65	CS ÚRS 2016 01
	W		5		5,000			
34	K	317321411	Překlad ze ŽB tř. C 25/30	m3	2,508	3 679,77	9 228,86	CS ÚRS 2016 01
	W		4,4*0,38*0,25*6		2,508			
35	K	317351107	Zřízení bednění překladů v do 4 m	m2	13,200	710,13	9 373,72	CS ÚRS 2016 01
	W		4,4*2*0,25*6		13,200			
36	K	317351108	Odstranění bednění překladů v do 4 m	m2	13,200	258,23	3 408,64	CS ÚRS 2016 01
37	K	317351109	Příplatek k bednění překladů za zřízení i odstranění podpěrné konstrukce v přes 4 do 6 m	m2	8,664	690,76	5 984,74	CS ÚRS 2016 01
	W		3,8*0,38*6		8,664			
38	K	317361821	Výztuž překladů a říms z betonářské oceli 10 505	t	0,301	30 083,73	9 055,20	CS ÚRS 2016 01
	W		2,508*0,12		0,301			
D 4			Vodorovné konstrukce				1 365 356,54	
39	K	411121125.1	Montáž prefabrikovaných ŽB stropů ze stropních panelů š 1200 mm dl do 15000 mm	kus	29,000	1 613,93	46 803,97	
40	M	593468660.1	panel stropní předpjatý 120x32 cm	m	431,868	2 065,84	892 170,19	
	W		29,000*14,6*1,02		431,868			
41	K	417321515.1	Ztužující pásy a věnce ze ŽB tř. C 25/30	m3	37,724	3 679,77	138 815,64	CS ÚRS 2016 01
	W		(35,4+13,545+11,185+5,6+2,66*5+4,6*5+4)*0,38*(0,25+0,5)		30,219			
	W		(14,63+35,4)*2*0,3*0,25		7,505			
	W		Součet		37,724			
42	K	417351115.1	Zřízení bednění ztužujících věnců	m2	209,075	710,13	148 470,43	CS ÚRS 2016 01
	W		(35,4+13,545+11,185+5,6+2,66*5+4,6*5+4)*2*(0,25+0,5)		159,045			
	W		(14,63+35,4)*2*2*0,25		50,030			
	W		Součet		209,075			
43	K	417351116.1	Odstranění bednění ztužujících věnců	m2	209,075	258,23	53 989,44	CS ÚRS 2016 01
44	K	417361821.1	Výztuž ztužujících pásů a věnců betonářskou ocelí 10 505	t	2,829	30 083,73	85 106,87	CS ÚRS 2016 01
	W		37,724*0,075		2,829			
D 6			Úpravy povrchů, podlahy a osazování výplní				2 599 092,23	
45	K	611131111.1	Polymercementový spojovací můstek vnitřních stropů nanášený ručně	m2	426,800	67,14	28 655,35	CS ÚRS 2016 01
46	K	611181001.1	Sádrová stěrka tl.do 3 mm vnitřních rovných stropů	m2	426,800	180,76	77 148,37	CS ÚRS 2016 01
47	K	611341321.1	Sádrová nebo vápenosádrová omítka hladká	m2	426,800	245,32	104 702,58	CS ÚRS 2016 01
48	K	612131111.1	Polymercementový spojovací můstek vnitřních stěn nanášený ručně	m2	623,388	58,10	36 218,84	CS ÚRS 2016 01
	W		(34,5+13,545+11,185+2,66*5+4,6*6+4)*7,25-3,8*4,375*6-3*4,375-2,75*1,25*8+(2,75+1,25*2)*0,21*8		623,388			
49	K	612341321.1	Sádrová nebo vápenosádrová omítka hladká	m2	623,388	225,95	140 854,52	CS ÚRS 2016 01
50	K	621131111	Polymercementový spojovací můstek vnějších podhledů nanášený ručně	m2	67,513	73,60	4 968,96	CS ÚRS 2017 01
	W		67,513		67,513			
51	K	621211021	Montáž kontaktního zateplení vnějších podhledů z polystyrenových desek tl do 120 mm	m2	67,513	710,13	47 943,01	CS ÚRS 2017 01
	W		0,355*35,4+4,6*2,664*5/2+2,8*4,85/2+0,5*(3,8*6+3)+0,21*2,7*5*8		67,513			
52	M	283764780.1	fasádní desky PIR skupina tepelné vodivosti 024 2500 x 1250 x 120 mm	m2	68,863	865,07	59 571,32	

PČ	Typ	Kód	Popis	MJ	Množství	J.cena [CZK]	Cena celkem [CZK]	cenová soustava
	vv		67,513*1,02 *Přepočtené koeficientem množství		68,863			
53	K	621321111	Vápenocementová omítka hrubá jednovrstvá zatřená vnějších podhledů nanášená ručně	m2	67,513	296,96	20 048,66	CS ÚRS 2017 01
54	K	621531021.1	Tenkovrstvá organická zrnitá omítka podhledu tl. 2,0 mm se stupněm odrazivosti HBW 6 (menší než 20%), RAL7024, včetně penetrace a disperzního nátěru s filtry vnějších podhledů	m2	67,513	538,41	36 349,67	
55	K	622131111	Polymercementový spojovací můstek vnějších stěn nanášený ručně	m2	839,203	65,85	55 261,52	CS ÚRS 2017 01
	vv		34,892+127,402+561,288+115,621		839,203			
56	K	622211001	Montáž kontaktního zateplení vnějších stěn z polystyrénových desek tl do 40 mm	m2	34,892	581,02	20 272,95	CS ÚRS 2017 01
	vv		0,4*(35,4+13,545+11,185+5,6+2,66*5+4,6*5+4-3,8*6-3)		32,092			
	vv		0,5*0,4*2*7		2,800			
	vv		Součet		34,892			
57	M	283763510	deska fasádní polystyrénová izolační Perimeter N PER 30 (EPS P) 1250 x 600 x 40 mm	m2	35,590	117,49	4 181,47	CS ÚRS 2017 01
	P		Poznámka k položce: lambda=0,034 [W / m K]					
	vv		34,892*1,02 *Přepočtené koeficientem množství		35,590			
58	K	622211021	Montáž kontaktního zateplení vnějších stěn z polystyrénových desek tl do 120 mm	m2	127,402	581,02	74 023,11	CS ÚRS 2017 01
	vv		0,82*0,25*(35,4+13,545+11,185+5,6+2,66*5+4,6*5+4)+4,4*0,25*6+3,4*0,25+3,25*0,25*8		127,402			
59	M	283764780.1	fasádní desky PIR skupina tepelné vodivosti 024 2500 x 1250 x 120 mm	m2	129,950	865,07	112 415,85	
	vv		127,402*1,02 *Přepočtené koeficientem množství		129,950			
60	K	622221011	Montáž kontaktního zateplení vnějších stěn z minerální vlny s podélnou orientací vláken tl do 80 mm	m2	561,288	581,02	326 119,55	CS ÚRS 2017 01
	vv		6,25*(35,4+13,545+11,185+5,6+2,66*5+4,6*5+4)-3,8*4,25*6-3*4,25-2,75*1,25*8		525,538			
	vv		0,5*4,25*2*7+0,3*1,25*2*8		35,750			
	vv		Součet		561,288			
61	M	631515200.1	deska minerální izolační tl. 60 mm	m2	572,514	142,03	81 314,16	
	vv		561,288*1,02 *Přepočtené koeficientem množství		572,514			
62	K	622221021	Montáž kontaktního zateplení vnějších stěn z minerální vlny s podélnou orientací vláken tl do 120 mm	m2	115,621	581,02	67 178,11	CS ÚRS 2017 01
	vv		(14,87+35,4)*2*1,15		115,621			
63	M	631515290.1	deska minerální izolační tl. 120 mm	m2	117,933	271,14	31 976,35	
	vv		115,621*1,02 *Přepočtené koeficientem množství		117,933			
64	K	622321111	Vápenocementová omítka hrubá jednovrstvá zatřená vnějších stěn nanášená ručně	m2	839,203	258,23	216 707,39	CS ÚRS 2017 01
	vv		839,203		839,203			
65	K	622531021.1	Tenkovrstvá organická zrnitá omítka stěn tl. 2,0 mm se stupněm odrazivosti HBW 6 (menší než 20%), RAL7024, včetně penetrace a disperzního nátěru s filtry vnějších stěn	m2	804,311	538,41	433 049,09	
	vv		839,203-34,892		804,311			
66	K	622531021.2	Tenkovrstvá organická zrnitá omítka stěn tl. 2,0 mm se stupněm odrazivosti HBW 6 (menší než 20%), RAL7024, včetně penetrace a disperzního nátěru vnějších stěn	m2	34,892	538,41	18 786,20	
	vv		34,892		34,892			
67	K	631311136.1.1	Mazanina tl 250 mm z betonu prostého tř. C 25/30	m3	106,700	3 989,64	425 694,59	
	vv		426,8*0,25		106,700			
68	K	631319205.1	Příplatek k mazaninám za přidání ocelových vláken (drátekobeton) pro objemové vztužení 35 kg/m3	m3	106,700	1 646,21	175 650,61	
	vv		106,7		106,700			
D 8			Trubní vedení				9 606,10	
69	K	895170101	Drenážní šachta z PP DN 300 pro napojení potrubí D 80/110	kus	5,000	1 701,73	8 508,65	CS ÚRS 2017 01
70	K	895170131	Drenážní šachta z PP DN 300 poklop plastový pochůzí pro zatížení 1,5 t	kus	5,000	219,49	1 097,45	CS ÚRS 2017 01
D 9			Ostatní konstrukce a práce, bourání				272 673,66	
71	K	935932418	Odvodňovací plastový žlab pro zatížení D400 vnitřní š 150 mm s roštem mříčkovým z litiny	m	28,000	5 448,64	152 561,92	CS ÚRS 2016 01
	vv		4*7		28,000			
72	K	941211111.1	Montáž lešení řadového rámového lehkého zatížení do 200 kg/m2 š do 0,9 m v do 10 m	m2	800,000	50,35	40 280,00	CS ÚRS 2016 01
73	K	941211211	Příplatek k lešení řadovému rámovému lehkému š 0,9 m v do 25 m za první a ZKD den použití	m2	16 000,000	1,29	20 640,00	CS ÚRS 2017 01
	vv		800*20 *Přepočtené koeficientem množství		16 000,000			
74	K	941211811.1	Demontáž lešení řadového rámového lehkého zatížení do 200 kg/m2 š do 0,9 m v do 10 m	m2	800,000	23,24	18 592,00	CS ÚRS 2016 01
75	K	946111115.1	Montáž a demontáž pojízdných věží trubkových/dílčových š do 0,9 m dl do 3,2 m v do 5,5	kus	1,000	1 360,87	1 360,87	
76	K	946111215	Příplatek k pojízdným věžím š do 0,9 m dl do 3,2 m v do 5,5 m za první a ZKD den použití	kus	20,000	503,55	10 071,00	CS ÚRS 2017 01
	vv		1*20 *Přepočtené koeficientem množství		20,000			
78	K	950410002	D+M hasičí přístroj PG6 s hasičí schopností min. 21A a 113B, vč. držáku na stěnu	kus	3,000	1 226,59	3 679,77	
	vv		3		3,000			
79	K	952901221	Vyčištění budov průmyslových objektů při jakémkoliv výšce podlaží	m2	470,000	54,23	25 488,10	CS ÚRS 2016 01
D 998			Přesun hmot				343 261,43	
80	K	998021021.1	Přesun hmot pro cenikové a odvozené položky HSV, PSV a M. R-položky mají staveništní přesun hmot v ceně.	t	1 898,990	180,76	343 261,43	
D PSV			Práce a dodávky PSV				5 508 277,97	
D 711			Izolace proti vodě, vlhkosti a plynům				368 850,84	

PČ	Typ	Kód	Popis	MJ	Množství	J.cena [CZK]	Cena celkem [CZK]	Cenová soustava
81	K	711111001.1	Provedení izolace proti zemní vlhkosti vodorovně za studena nátěrem penetračním (14,525*35,42-4,6*2,656*6/2) Součet	m2	477,823	5,16	2 465,57	CS ÚRS 2016 01
	VV				477,823			
	VV				477,823			
82	M	111631500.2	lak asfaltový ALP/9 (t) bal 9 kg	t	0,143	48 418,01	6 923,78	CS ÚRS 2016 01
	P		Poznámka k položce: Spotřeba 0,3-0,4kg/m2 dle povrchu, ředidlo technický benzín					
	VV		477,823*0,0003 *Přepočtené koeficientem množství		0,143			
83	K	711112001.1	Provedení izolace proti zemní vlhkosti svisle za studena nátěrem penetračním (35,8*13,125+10,715+4,575+2,656*5+4,6*4+5,076+4,2+0,35) *1,15	m2	121,349	11,62	1 410,08	CS ÚRS 2016 01
	VV				121,349			
84	M	111631500.2	lak asfaltový ALP/9 (t) bal 9 kg	t	0,042	48 418,01	2 033,56	CS ÚRS 2016 01
	P		Poznámka k položce: Spotřeba 0,3-0,4kg/m2 dle povrchu, ředidlo technický benzín					
	VV		121,349*0,00035 *Přepočtené koeficientem množství		0,042			
85	K	711141559.1	Provedení izolace proti zemní vlhkosti pásy přitavením vodorovně NAIP	m2	955,646	59,39	56 755,82	CS ÚRS 2016 01
	VV		477,823*2 *Přepočtené koeficientem množství		955,646			
86	M	628522640.1.1	pás s modifikovaným asfaltem s vložkou ze skleněné tkaniny	m2	549,496	161,39	88 683,16	
	VV		477,823*1,15 *Přepočtené koeficientem množství		549,496			
87	M	628522540.1.1	pás asfaltovaný modifikovaný SBS s vložkou z polyesterové rohože	m2	549,496	154,94	85 138,91	
	VV		477,823*1,15 *Přepočtené koeficientem množství		549,496			
88	K	711142559.1	Provedení izolace proti zemní vlhkosti pásy přitavením svisle NAIP (35,8*13,125+10,715+4,575+2,656*5+4,6*4+5,076+4,2+0,35) *1,65	m2	348,220	67,14	23 379,49	CS ÚRS 2016 01
	VV				174,110			
	VV		174,11*2 *Přepočtené koeficientem množství		348,220			
89	M	628522640.1.1	pás s modifikovaným asfaltem s vložkou ze skleněné tkaniny	m2	208,932	161,39	33 719,54	
	VV		174,11*1,2 *Přepočtené koeficientem množství		208,932			
90	M	628522540.1.1	pás asfaltovaný modifikovaný SBS s vložkou z polyesterové rohože	m2	208,932	154,94	32 371,92	
	VV		174,11*1,2 *Přepočtené koeficientem množství		208,932			
91	K	711161531.1	Izolace fólemi nopovými pro spodní stavbu s filtrační textilií zatížitelnost 90 kN/m2	m2	116,074	309,88	35 969,01	CS ÚRS 2016 01
	VV		52,761*1,1		58,037			
	VV		58,037*2 *Přepočtené koeficientem množství		116,074			
	D	712	Povlakové krytiny				986 950,90	
92	K	712311101.1	Provedení povlakové krytiny střech do 10° za studena lakem penetračním nebo asfaltovým	m2	485,173	13,56	6 578,95	
	VV		13,99*34,68		485,173			
93	M	111631500.1	lak asfaltový ALP/9 bal 9 kg	t	0,163	71 032,45	11 578,29	
	P		Poznámka k položce: Spotřeba 0,3-0,4kg/m2 dle povrchu, ředidlo technický benzín					
	VV		"vodorovně" 485,173*0,0003		0,146			
	VV		"svisle" 48,67*0,00035		0,017			
	VV		Součet		0,163			
94	K	712341559.1	Provedení povlakové krytiny střech do 10° pásy NAIP přitavením v plné ploše	m2	485,173	110,96	53 834,80	
	VV		485,173		485,173			
95	M	628560000.1.1	pás asfaltovaný modifikovaný SBS, vlastnosti dle PD	m2	616,353	201,68	124 306,07	
	VV		"vodorovně" 485,173*1,15		557,949			
	VV		"svisle" 48,67*1,2		58,404			
	VV		Součet		616,353			
96	K	712363081.1	Provedení povlakové krytiny střech do 10° elastometrickou fólií EPDM rozvinutím a natažením v ploše "Systémové provedení vč. řešení všech detailů a prostupů. V ceně montáže je zahrnuta i cena materiálů na izolaci detailů a prostupů"	m2	526,762	264,04	139 086,24	CS ÚRS 2014 01
	VV				526,762			
	VV		35,52*14,83		526,762			
97	M	283229010	fólie hydroizolační střešní, vlastnosti viz PD, vč. všech doplňků	m2	698,762	772,11	539 521,13	
	VV		"vodorovná plocha" 526,762*1,15		605,776			
	VV		"svislé vytažení na atiku" 77,488*1,2		92,986			
	VV		Součet		698,762			
98	K	712363082a	Provedení povlakové krytiny střech do 10° vytvoření spoje 2 pásů fólií EPDM slepením lepidlem, vč. lepidla	m	347,663	122,66	42 644,34	
	VV		526,762*0,66		347,663			
99	K	712391176a	Provedení povlakové krytiny střech do 10° připevnění izolace kotvicemi terčí, lištami vč. kotev	m2	473,550	88,12	41 729,23	
	VV		"vodorovná plocha"		473,550			
	VV		13,75*34,44		473,550			
100	K	712811101.1	Provedení povlakové krytiny vytažením na konstrukce za studena nátěrem penetračním "zdvid atik (13,99+34,68)*2*0,5	m2	48,670	19,39	943,71	CS ÚRS 2016 01
	VV				48,670			
101	K	712841559.1	Provedení povlakové krytiny vytažením na konstrukce pásy přitavením NAIP	m2	48,670	128,79	6 268,21	CS ÚRS 2016 01
102	K	712861703.1	Provedení povlakové krytiny vytažením na konstrukce fólií přilepenou v plné ploše "svislé vytažení na atiku a nástavby" (13,75+34,68)*2*0,8	m2	77,488	264,04	20 459,93	CS ÚRS 2014 01
	VV				77,488			
	VV				77,488			
	D	713	Izolace tepelné				613 771,66	
103	K	713121111.1	Montáž izolace tepelné podlah volně kladenými rohožemi, pásy, dílci, deskami 1 vrstva "izolace základů pod podlahou, pruh š=150cm po obvodu stavby (34,5+12,295)*2*1,5	m2	140,385	14,20	1 993,47	
	VV				140,385			
104	M	283764220.1.1	deska z extrudovaného polystyrénu XPS 100 mm	m2	143,193	348,61	49 918,51	
	VV		140,385*1,02 *Přepočtené koeficientem množství		143,193			

PČ	Typ	Kód	Popis	MJ	Množství	J.cena [CZK]	Cena celkem [CZK]	Cenová soustava
105	K	713131141.1	Montáž izolace tepelné stěn a základů lepením celoplošně rohoží, pásů, dílců, desek "zateplení základů pod terénem" (35,8+13,125+10,715+4,575+2,656*5+4,6*4+5,076+4,2+0,35)*0,75 "zateplení atik ze strany střechy" (13,99+34,44)*2*1,15 Součet	m2	190,530	116,20	22 139,59	CS ÚRS 2016 01
	vv				79,141			
	vv				111,389			
	vv				190,530			
106	M	283759900	deska z pěnového polystyrenu EPS 150 S 1000 x 500 x 140 mm Poznámka k položce: lambda=0,035 [W / m K] "zateplení atik ze strany střechy" (13,99+34,44)*2*1,15*1,05	m2	116,958	356,36	41 679,15	CS ÚRS 2016 01
	P				116,958			
	vv							
	vv							
107	M	283764220.1.2	deska z extrudovaného polystyrenu 100 mm "zateplení základů pod terénem" (35,8+13,125+10,715+4,575+2,656*5+4,6*4+5,076+4,2+0,35)*0,75*1,05 83,098*1,05 "Přepočtené koeficientem množství" 83,098	m2	87,253	348,61	30 417,27	
	vv				87,253			
	vv							
	vv							
108	K	713141131.1	Montáž izolace tepelné horních ploch atik lepené za studena 1 vrstvou rohoží, pásů, dílců, desek (13,75+35,52)*2*0,18	m2	17,737	116,20	2 061,04	
	vv				17,737			
109	M	631481040.1	deska minerální střešní izolační tl. 100 mm 17,737*1,05	m2	18,624	279,66	5 208,39	
	vv				18,624			
110	K	713141135.1	Montáž izolace tepelné střešních ploch lepené za studena bodově 1 vrstvou rohoží, pásů, dílců, desek 13,99*34,68*2	m2	970,346	147,84	143 455,95	CS ÚRS 2016 01
	vv				970,346			
111	M	28376141	krit izolaci z penového polystyrenu EPS 100 snákladová 13,99*34,68*0,08*1,05	m3	40,755	4 625,35	188 506,14	CS ÚRS 2018 01
	vv				40,755			
112	M	28372321	deska EPS 100 pro lvalé zařízení v llaqu (max 2000 kg/m2) tl 200mm 13,99*34,68*1,05	m2	509,432	252,03	128 392,15	CS ÚRS 2018 01
	vv				509,432			
D	721		Zdravotechnika - vnitřní kanalizace				41 859,02	
113	K	721233113.1.1	Střešní vtok pro ploché střechy svislý odtok DN 125 s vyhříváním	kus	6,000	3 834,71	23 008,26	
114	K	721233121.1.1	Střešní přepaž pro ploché střechy svislý odtok s vyhříváním	kus	4,000	4 712,69	18 850,76	
D	743		Elektromontáže - hrubá montáž				14 655,23	
115	K	743612111	Montáž vodič uzemňovací FeZn pásek průřezu do 120 mm2v městské zástavbě v zemi	m	120,000	80,57	9 668,40	CS ÚRS 2016 01
116	M	354420620.2	pás zemniční 30 x 4 mm FeZn 120*0,96 "Přepočtené koeficientem množství" 115,200	kg	115,200	35,48	4 087,30	CS ÚRS 2016 01
	vv				115,200			
117	M	354419860.2	svorka odbočovací a spojovací SR 2a pro pásek 30x4 mm FeZn	kus	12,000	64,89	778,68	CS ÚRS 2016 01
118	K	743991100	Měření zemních odporů zemniče	kus	1,000	120,85	120,85	CS ÚRS 2016 01
D	751		Vzduchotechnika				37 474,24	
119	K	751398022	Mlž větrací mřížky stěnové do 0,100 m2	kus	16,000	353,77	5 660,32	CS ÚRS 2016 01
120	M	429731170.1	mřížka větrací stěnová 300x300 mm, sada vnitřní a vnější mřížky s protidešťovou žaluzií	kus	16,000	1 988,37	31 813,92	
D	762		Konstrukce tesařské				134 614,43	
121	K	762083122	Impregnace řeziva proti dřevokaznému hmyzu, houbám a plísním máčením třířada ohrožení 3 a 4	m3	1,300	845,70	1 099,41	CS ÚRS 2016 01
122	K	762335111.1	Montáž trámku pod bednění atik z hraněného řeziva průřezové plochy do 120 cm2 na dřevo (13,99+35,25)*2*2	m	196,960	157,65	31 050,74	
	vv				196,960			
123	M	605120010	řezivo jehličnaté hranol jakost I do 120 cm2 196,960*0,1*0,06*1,1	m3	1,300	9 799,81	12 739,75	CS ÚRS 2016 01
	vv				1,300			
124	K	762341034.2	Bednění horních ploch atik z desek OSB tl 20 mm na sraz šroubovaných (13,99+35,25)*2*(0,3+0,22)	m2	51,210	1 752,09	89 724,53	
	vv				51,210			
D	764		Konstrukce klempířské				131 398,52	
125	K	764206107	Montáž oplechování rovných parapetů rš přes 400 mm "1/K" 2,8*8	m	22,400	167,85	3 759,84	CS ÚRS 2017 01
	vv				22,400			
126	M	194208350.1	parapet ze sendvičové hliníkové desky s plastovým nebo minerálním jádrem, RŠ 420 mm, vč. koncovek a kotveního materiálu "1/K" 8*2,8	m	22,400	652,03	14 605,47	
	vv				22,400			
127	K	764214604	Oplechování horních ploch a atik bez rohů z Pz s povrch úpravou mechanicky kotvené rš 330 mm	m	1,500	581,02	871,53	CS ÚRS 2016 01
128	K	764214607	Oplechování horních ploch a atik bez rohů z Pz s povrch úpravou mechanicky kotvené rš 670 mm "2/K" 103	m	103,000	1 026,27	105 705,81	CS ÚRS 2017 01
	vv				103,000			
129	K	764215646	Příplatek za zvýšenou pracnost při oplechování rohů nadezdívek(atik)z Pz s povrch úprav rš přes400mm	kus	4,000	250,48	1 001,92	CS ÚRS 2017 01
130	K	764311603	Lemování rovných zdí střech s krytinou preizovovou nebo vlnitou z Pz s povrchovou úpravou rš 250 mm "4/K" 14,566	m	14,566	374,43	5 453,95	CS ÚRS 2016 01
	vv				14,566			
D	767		Konstrukce zámečnické				2 218 722,70	
131	K	R-767-151.1	D+M Al okna sklápěcí zasklená trojsklem 2750/1250 mm, vč. vnitřního parapetu "kompletní provedení dle PD" 8	kus	8,000	52 061,63	416 493,04	
	vv				8,000			
	vv							
132	K	R-767-152.1	D+M vrata prosklená sekční průmyslová 3000/4375 mm, vč. pohonu "kompletní provedení dle PD" "3/2" 1	kus	1,000	163 447,59	163 447,59	
	vv				1,000			
	vv							
133	K	R-767-153	D+M vrata prosklená sekční průmyslová 3680/4375 mm, vč. pohonu "kompletní provedení dle PD"	kus	6,000	155 367,59	932 205,54	
	vv							

PČ	Typ	Kód	Popis	MJ	Množství	J.cena [CZK]	Cena celkem [CZK]	Cenová soustava
	W		"1/2" 4		4,000			
	W		"2/2" 2		2,000			
	W		Součet		6,000			
134	K	R-767-154	Příplatek k vratům za integrované dveře 900/2000 mm	kus	3,000	29 050,81	87 152,43	
	W		"kompletní provedení dle PD					
	W		3		3,000			
135	K	R-767-171	M+D 13/2 - vnější ocelový skladovací box 1700×1350×2450 mm s 1kr. dveřmi, žárově zinkováno	kus	2,000	56 164,89	112 329,78	
	W		"kompletní provedení dle PD					
	W		2		2,000			
136	K	R-767-172	M+D 14/2 - vnější ocelový skladovací box 3160×1350×2450 mm s 2kr. dveřmi, žárově zinkováno	kus	3,000	82 633,41	247 900,23	
	W		"kompletní provedení dle PD					
	W		3		3,000			
137	K	R-767-901	D+M ocelové konstrukce pomocné, vč. povrchové úpravy	kg	1 626,800	122,66	199 543,29	
	W		"4/2" 129,3*6		775,800			
	W		"5/2" 106,7		106,700			
	W		"6/2" 107,8*6		646,800			
	W		"7/2" 97,5		97,500			
	W		Součet		1 626,800			
138	K	R-767-902.1	D+M zámečnické konstrukce (žebříky, konzoly, mříže a podobně) vč. povrchové úpravy	kg	660,000	90,38	59 650,80	
	W		"12/2 - žebřík" 660		660,000			
	W		Součet		660,000			
	D	771	Podlahy z dlaždic				45 005,67	
139	K	771474113	Montáž soklíků z dlaždic keramických rovných flexibilní lepidlo v do 120 mm	m	78,330	200,13	15 676,18	CS ÚRS 2016 01
	W		(34,5+13,545+11,185+2,66*5+4,6*6+4)-3,8*6-3		78,330			
140	M	597613120.1	dlaždice soklová v=100mm	m	86,163	284,05	24 474,60	
	W		78,33*1,1 "Přepočtené koeficientem množství"		86,163			
141	K	771591115	Podlahy spárování silikonem	m	78,330	61,98	4 854,89	CS ÚRS 2016 01
	D	777	Podlahy lité				807 855,58	
142	K	777530022.1.1	Podlahy z vysoce pevnostní stěrky cementové modifikované polyuretanem tl 6-9 mm	m2	426,800	1 892,82	807 855,58	
	W		426,8		426,800			
	D	784	Dokončovací práce - malby a tapety				107 119,18	
143	K	784501201	Malba dvojnásobná z malířských směsí vč. penetrace, kompletní provedení dle PD	m2	1 050,188	102,00	107 119,18	
	W		"v ceně je zahrnuta příprava podkladu, ochrana nemalovaných konstrukcí a ploch a potřebné lešení"					
	W		623,388+426,8		1 050,188			

KRYCÍ LIST SOUPISU PRACÍ

Stavba:

CHS NOVÝ JIČÍN

Objekt:

SO 03 - OBJEKT SKLADU

Soupis:

400 - ZDRAVOTECHNIKA_03

KSO:

Místo: Nový Jičín

CC-CZ:

Datum: 03.07.2020

Zadavatel:

ČR - HZS MSK, Výškovická 40, 700 30 Ostrava

IČ:

DIČ:

Uchazeč:

VW WACHAL a. s.

IČ:

25567225

DIČ:

CZ25567225

Projektant:

KOHL Architekti, s.r.o.

IČ:

DIČ:

Zpracovatel:

IČ:

DIČ:

Poznámka:

Soupis prací je sestaven za využití položek Cenové soustavy ÚRS. Cenové a technické podmínky položek CS ÚRS, které nejsou uvedeny v soupisu prací (tzv. úvodní části katalogů) jsou neomezeně dále k dispozici na www.cs-urs.cz.

Položky soupisu prací, které nemají ve sloupci "Cenová soustava" uveden žádný údaj, nepochází z Cenové soustavy ÚRS (takové položky soupisu prací mají Cenovou soustavu "VLASTNÍ"). Nedílnou součástí soupisu prací je projektová dokumentace vč. textových příloh, na kterou se položky soupisu prací plně

Cena bez DPH

636 772,75

	Základ daně	Sazba daně	Výše daně
DPH základní	636 772,75	21,00%	133 722,28
DPH snížená	0,00	15,00%	0,00

Cena s DPH

v CZK

770 495,03

REKAPITULACE ČLENĚNÍ SOUPISU PRACÍ

Stavba: CHS NOVÝ JIČÍN
Objekt: SO 03 - OBJEKT SKLADU
Soupis: 400 - ZDRAVOTECHNIKA_03

Místo: Nový Jičín
Zadavatel: ČR - HZS MSK, Výškovická 40, 700 30 Ostrava
Uchazeč: VW WACHAL a. s.

Datum: 03.07.2020
Projektant: KOHL Architekti,
s.r.o.
Zpracovatel:

Kód dílu - Popis	Cena celkem [CZK]
Náklady stavby celkem	636 772,75
1 - ZEMNÍ PRÁCE STAVEBNÍ	144 994,68
4 - VODOROVNE KONSTRUKCE	9 199,42
9 - DOKONČUJÍCÍ KONSTRUKCE	50 730,46
998 - PRESUN HMOT	30 767,05
713 - IZOLACE TEPELNÉ	22 530,68
721 - VNITRNÍ KANALIZACE	191 047,57
722 - VNITRNÍ VODOVOD	174 410,89
725 - ZARIZOVACÍ PŘEDMĚTY	13 092,00

SOUPIS PRACÍ

Stavba: CHS NOVÝ JIČÍN
 Objekt: SO 03 - OBJEKT SKLADU
 Soupis: 400 - ZDRAVOTECHNIKA_03

Místo: Nový Jičín
 Zadavatel: ČR - HZS MSK, Výškovická 40, 700 30 Ostrava
 Uchazeč: VW WACHAL a. s.

Datum: 03.07.2020
 Projektant: KOHL Architekti, s.r.o.
 Zpracovatel:

PČ	Typ	Kód	Popis	MJ	Množství	J.cena [CZK]	Cena celkem [CZK]	cenová soustava	
Náklady soupisu celkem							636 772,75		
D 1		ZEMNI PRACE STAVEBNI						144 994,68	
1	K	C13220-1202	Hlb rýh 2000mm hor 3 1000m3 *	m3	145,000	211,75	30 703,75		
	vv		vodovod						
	vv		8*1.5*1		12,000				
	vv		splasková kanalizace						
	vv		(5+40+17)*1.5*1		93,000				
	vv		dešťová kanalizace						
	vv		(16+2+7)*1.6*1		40,000				
	vv		Součet		145,000				
2	K	C13220-1209	Přípl za lepivost rýh v hom.3 *	m3	145,000	21,95	3 182,75		
3	K	C15110-1101	Pažení příložené hl.do 2m rýhy *	m2	290,000	129,11	37 441,90		
	vv		přípojka vody						
	vv		8*1.5*2		24,000				
	vv		splasková kanalizace						
	vv		(5+40+17)*1.5*2		188,000				
	vv		dešťová kanalizace						
	vv		(16+2+7)*1.6*2		80,000				
	vv		Součet		290,000				
4	K	C15110-1111	Odstranění pažení rýh hl. 2m příl.*	m2	290,000	23,24	6 739,60		
5	K	C16110-1101	Svislé přemíst výkopku hom4 2.5m *	m3	72,500	71,01	5 148,23		
	vv		145*0.5		72,500				
	vv		Součet		72,500				
6	K	C16270-1105	Vodorovné přem.výkopku do 10000m1-4*	m3	52,545	249,19	13 093,69		
	vv		lože						
	vv		8*1*0.1+(21+42+24)*1*0.1		9,500				
	vv		obsyp						
	vv		8*1*0.35+21*1*0.425+42*1*0.46+24*1*0.5		43,045				
	vv		Součet		52,545				
7	K	C17120-1201	Uložení sypaniny na skládku *	m3	52,545	12,91	678,36		
8	K	90000000	Poplatek za skládku - zemina jemnozr	t	105,090	180,76	18 996,07		
	vv		52,545*2		105,090				
	vv		Součet		105,090				
9	K	C17410-1101	Zásyp ztuhnutí jam *	m3	92,455	73,60	6 804,69		
	vv		145-92 545		92,455				
	vv		Součet		92,455				
10	K	C17510-1101	Obsyp potr bez prohoz sypaniny *	m3	41,153	315,04	12 964,84		
11	K	58331183	Kamenivo těž.drobné fr.0-4 Z	m3	46,174	200,13	9 240,80		
	vv		41.153*1.1*1.02		46,174				
	vv		Součet		46,174				
D 4		VODOROVNE KONSTRUKCE						9 199,42	
12	K	C45157-3111	Lože výkopu ze štěrkopisku *	m3	9,500	968,36	9 199,42		
D 9		DOKONCUJICI KONSTRUKCE						50 730,46	
14	K	C0921.5	D+M uchycení podtlakového systému	kpl	1,000	20 335,57	20 335,57		
13	K	C0921-1	D+M lešení pro podtlakový systém	kpl	1,000	30 394,89	30 394,89		
D 998		PRESUN HMOT						30 767,05	
15	K	C99801-1002	Přesun hm budovy zd.v.12 m *	t	95,316	322,79	30 767,05		
D 713		IZOLACE TEPELNE						22 530,68	
16	K	C0921.1	D+M izolace podtlakového systému	m	65,000	244,03	15 861,95		
	P		Poznámka k položce: PE izolaci s Af fólií						
17	K	C71346-2112/99	Izol potrubí skruž PE spona DN 20	m	10,000	27,11	271,10		
18	M	28770146	Izolace návlek.PE D 22/9mm	m	10,000	18,31	183,10		
19	K	C71346-2113/99	Izol potrubí skruž PE spona DN 25	m	92,000	33,89	3 117,88		
	vv		42*50		92,000				
	vv		Součet		92,000				
20	M	28770148	Izolace návlek.PE D 28/9mm	m	92,000	20,48	1 884,16		
21	K	C71346-2116/99	Izol potrubí skruž PE spona DN 50	m	13,000	54,23	704,99		
22	M	28770207	Izolace návlek.PE D 54/9mm	m	13,000	38,77	504,01		
23	K	C99871-3102	Přesun hm izol.tepel.výška 12m	t	0,003	1 163,19	3,49		

PČ	Typ	Kód	Popis	MJ	Množství	J.cena [CZK]	Cena celkem [CZK]	Cenová soustava
----	-----	-----	-------	----	----------	--------------	-------------------	-----------------

D 721

VNITRNI KANALIZACE

191 047,57

24	K	C72117-4042/98	Potrubi z PP HT Systém přípojovací hrdlové DN 40	m	2,000	342,99	685,98	
----	---	----------------	--	---	-------	--------	--------	--

P

Poznámka k položce:
přípojovací hrdlové DN 40

25	K	C72117-5012/98	Potrubi odpad.odhlučnění DN 110mm	m	3,000	1 354,35	4 063,05	
----	---	----------------	-----------------------------------	---	-------	----------	----------	--

26	K	C72117-4024/98	Potrubi z PP HT Systém odpadní hrdlové DN 70	m	3,000	451,45	1 354,35	
----	---	----------------	--	---	-------	--------	----------	--

P

Poznámka k položce:
odpadní hrdlové DN 70

27	K	C72117-3402/98	Potrubi z PVC KG Systém ležaté hrdlové DN 125,tl. 3,0 mm	m	21,000	372,82	7 829,22	
----	---	----------------	--	---	--------	--------	----------	--

P

Poznámka k položce:
ležaté hrdlové DN 125,tl. 3,0 mm

VV

splašková

VV

5

5,000

VV

dešťová

VV

16

16,000

VV

Součet

21,000

28	K	C72117-3403/98	Potrubi z PVC KG Systém ležaté hrdlové DN 150,tl. 3,6 mm	m	42,000	521,95	21 921,90	
----	---	----------------	--	---	--------	--------	-----------	--

P

Poznámka k položce:
ležaté hrdlové DN 150,tl. 3,6 mm

VV

splašková

VV

40

40,000

VV

dešťová

VV

2

2,000

VV

Součet

42,000

29	K	C72117-3404/98	Potrubi z PVC KG Systém ležaté hrdlové DN 200,tl. 4,5 mm	m	24,000	676,50	16 236,00	
----	---	----------------	--	---	--------	--------	-----------	--

P

Poznámka k položce:
ležaté hrdlové DN 200,tl. 4,5 mm

VV

splašková

VV

17

17,000

VV

dešťová

VV

7

7,000

VV

Součet

24,000

30	K	R72117-3204/01	Mtž potrubí PEHD D 40mm vč.tvarovek	m	15,000	433,83	6 507,45	
----	---	----------------	-------------------------------------	---	--------	--------	----------	--

31	K	R72117-3205/01	Mtž potrubí PEHD D 50mm vč.tvarovek	m	10,000	474,50	4 745,00	
----	---	----------------	-------------------------------------	---	--------	--------	----------	--

32	K	R72117-3206/20	Mtž potrubí PEHD D 63mm vč.tvarovek	m	8,000	542,28	4 338,24	
----	---	----------------	-------------------------------------	---	-------	--------	----------	--

33	K	R72117-3206/20.1	Mtž potrubí PEHD D 75mm vč.tvarovek	m	3,000	569,40	1 708,20	
----	---	------------------	-------------------------------------	---	-------	--------	----------	--

34	K	R72117-1109	Mtž potrubí PEHD D 90mm vč.tvarovek	m	29,000	610,07	17 692,03	
----	---	-------------	-------------------------------------	---	--------	--------	-----------	--

35	K	R72123-3115/02	Montáž vtok střeš.+el.ohřev QSM 75	kus	6,000	677,85	4 067,10	
----	---	----------------	------------------------------------	-----	-------	--------	----------	--

P

Poznámka k položce:
a s přírubou pro připojení parozábrany

36	K	C0921.2.1	Dodávka podtlak.systému odvodnění	kpl	1,000	79 986,56	79 986,56	
----	---	-----------	-----------------------------------	-----	-------	-----------	-----------	--

P

Poznámka k položce:
včetně střeš.stoků-dle cenové nabídky

37	K	C72119-4104	Vyvedení kanal výpustek D 40	kus	1,000	67,79	67,79	
----	---	-------------	------------------------------	-----	-------	-------	-------	--

38	K	C72119-4107	Vyvedení kanal výpustek D 75	kus	6,000	94,90	569,40	
----	---	-------------	------------------------------	-----	-------	-------	--------	--

39	K	R72121-2305.1	Mtž sprch.žlabu DN 50	kus	1,000	745,64	745,64	
----	---	---------------	-----------------------	-----	-------	--------	--------	--

40	M	55396189.1	Žlab nerez štěrbin.dl.930mm DN 50mm	ks	1,000	12 120,00	12 120,00	
----	---	------------	-------------------------------------	----	-------	-----------	-----------	--

41	K	R72124-2115	Montáž lapač střeš.splavnin DN 100	kus	2,000	433,83	867,66	
----	---	-------------	------------------------------------	-----	-------	--------	--------	--

42	M	28696979	Lapač střeš.splav.D110	ks	2,000	881,21	1 762,42	
----	---	----------	------------------------	----	-------	--------	----------	--

43	K	C72129-0111	Zkouška těs kanal vodou -DN 125	m	62,000	16,27	1 008,74	
----	---	-------------	---------------------------------	---	--------	-------	----------	--

VV

2+3+3+5+16+15+10+8

62,000

VV

Součet

62,000

44	K	C72129-0112	Zkouška těs kanal vodou - DN 200	m	98,000	20,34	1 993,32	
----	---	-------------	----------------------------------	---	--------	-------	----------	--

VV

40+17+2+7+3+29

98,000

VV

Součet

98,000

45	K	C99872-1102	Přesun hm kanalizace výška 12m	t	1,072	725,30	777,52	
----	---	-------------	--------------------------------	---	-------	--------	--------	--

D 722

VNITRNI VODOVOD

174 410,89

46	K	C72213-0213	Potrubi ocelzav pozink 11353 DN 25	m	42,000	652,09	27 387,78	
----	---	-------------	------------------------------------	---	--------	--------	-----------	--

47	K	C72213-0216	Potrubi ocelzav pozink 11353 DN 50	m	10,000	858,16	8 581,60	
----	---	-------------	------------------------------------	---	--------	--------	----------	--

48	K	R72217-1221/02	Potrubi PPR D 20/2,8 PN 16	m	10,000	351,13	3 511,30	
----	---	----------------	----------------------------	---	--------	--------	----------	--

49	K	R72217-1222/01	Potrubi PPR D 25/3,5 PN 16	m	50,000	428,40	21 420,00	
----	---	----------------	----------------------------	---	--------	--------	-----------	--

50	K	C72217-2215	Potrubi rPE D 50/4,6mm	m	8,000	732,08	5 856,64	
----	---	-------------	------------------------	---	-------	--------	----------	--

51	M	28653284	Přechod závit PPR D 50x6/4"	ks	1,000	610,07	610,07	
----	---	----------	-----------------------------	----	-------	--------	--------	--

52	K	C72219-0401	Upev vypust DN 15	kus	2,000	210,13	420,26	
----	---	-------------	-------------------	-----	-------	--------	--------	--

53	K	C72219-0403	Upev vypust DN 25	kus	2,000	298,25	596,50	
----	---	-------------	-------------------	-----	-------	--------	--------	--

54	K	C72219-0223	Připoj vodovod pevná DN 25	soub	2,000	2 087,78	4 175,56	
----	---	-------------	----------------------------	------	-------	----------	----------	--

55	K	C72222-0121	Nástěnka K 247 G 1/2	par	1,000	305,03	305,03	
----	---	-------------	----------------------	-----	-------	--------	--------	--

56	K	C72221-9102	Mtž armatur vodovod přírub DN 50	kus	4,000	1 735,30	6 941,20	
----	---	-------------	----------------------------------	-----	-------	----------	----------	--

57	M	42298913	Šoupé přír.krátké DN 50mm	ks	3,000	5 017,46	15 052,38	
----	---	----------	---------------------------	----	-------	----------	-----------	--

58	M	42283500	Klapka zpětná DN50mm	ks	1,000	4 913,07	4 913,07	
----	---	----------	----------------------	----	-------	----------	----------	--

59	K	R85724-2121	Mtž tv 1osa přír výkop DN 50	kus	2,000	745,64	1 491,28	
----	---	-------------	------------------------------	-----	-------	--------	----------	--

60	M	42298632	Přiruba závit. DN 50/5/4"	ks	2,000	1 152,35	2 304,70	
----	---	----------	---------------------------	----	-------	----------	----------	--

61	K	R85724-4121	Mtž tv odb přír výkop DN 50	kus	1,000	881,21	881,21	
----	---	-------------	-----------------------------	-----	-------	--------	--------	--

62	M	42298465	T kus přír.DN 50/50mm	ks	1,000	2 624,64	2 624,64	
----	---	----------	-----------------------	----	-------	----------	----------	--

63	K	C72222-9103	Mtž vodov armatur 1závit G 1	kus	2,000	40,67	81,34	
----	---	-------------	------------------------------	-----	-------	-------	-------	--

PČ	Typ	Kód	Popis	MJ	Množství	J.cena [CZK]	Cena celkem [CZK]	Cenová soustava
64	K	C72222-1146	Ventil výtok K 3 T G 1/2	kus	2,000	250,81	501,62	
65	M	55196341	Kohout kulový vypouš+napouš.G 1"	ks	1,000	474,50	474,50	
66	M	55197441	Ventil vypouš.s přípoj.na hadici G1"	ks	1,000	338,93	338,93	
67	K	C72223-9106	Mtž vodov armatur 2zavit G 2	kus	1,000	207,42	207,42	
68	M	55121196.1	Kulovy kohout G 2"	ks	1,000	1 830,20	1 830,20	
69	K	C72225-9102.1	Arm požár rozdelovač DN 50mm	ks	1,000	25 134,76	25 134,76	
70	K	C72315-0367	Chráníčka d 57	m	1,500	569,40	854,10	
71	K	R72225-4114/01	Hydrant skříň výzbr Hasil D 25/30	soub	2,000	10 642,28	21 284,56	
72	K	R72226-3415	Mtž vodoměr 100c zavít G 5/4 jhm 10	kus	1,000	677,85	677,85	
73	M	38822088	Vodoměr Qn 6m3 DN32mm	ks	1,000	4 772,08	4 772,08	
74	K	C72229-0226	Zkouška tlak potr -DN 50	m	120,000	40,67	4 880,40	
	VV		10+50+8+10+42		120,000			
	VV		Součet		120,000			
75	K	C72229-0234	Proplach a dezinfekce -DN 80	m	120,000	47,45	5 694,00	
76	K	C99872-2102	Přesun hm vodovod výška 12m	t	0,935	648,03	605,91	

D 725 ZARIZOVACI PREDMETY 13 092,00

77	K	C72521-9401	Mtž umyvadel du na šroub do zdi	soub	1,000	1 152,35	1 152,35	
78	M	64297080	Umyvadlo 60cm s otvorem	ks	1,000	1 653,96	1 653,96	
79	K	R72553-0118	Mtž zásobníku el tlak.10l	soub	1,000	610,07	610,07	
80	M	54196105	Zásobník ohřivač el.tlak.objem 10l	ks	1,000	6 127,78	6 127,78	
81	K	C72581-0401	Ventil rohový -trub T 66 G 1/2	soub	2,000	204,71	409,42	
82	K	C72582-9301	Mtž baterie umyv a dřez stojánkG1/2	kus	1,000	244,03	244,03	
83	M	55199851	Baterie stoj.umyvadlova	ks	1,000	1 965,77	1 965,77	
	P		Poznámka k položce: s uzávěrem výpustí					
84	K	C72586-9101	Mtž uzávěrka zápach -D 40 umyv	kus	1,000	142,35	142,35	
85	M	55197631	Sifon chromový DN 40mm	ks	1,000	732,08	732,08	
	P		Poznámka k položce: včetně výpustí na táhlo					
86	K	C99872-5102	Zařiz předm přesun hmot vyska -12m	t	0,071	763,26	54,19	

KRYCÍ LIST SOUPISU PRACÍ

Stavba:

CHS NOVÝ JIČÍN

Objekt:

SO 03 -OBJEKT SKLADU

Soupis:

500 - VYTÁPĚNÍ + PLYNOINSTALACE_03

KSO:

Místo: Nový Jičín

CC-CZ:

Datum: 03.07.2020

Zadavatel:

ČR - HZS MSK, Výškovická 40, 700 30 Ostrava

IČ:

DIČ:

Uchazeč:

VW WACHAL a. s.

IČ:

25567225

DIČ:

CZ25567225

Projektant:

KOHL Architekti, s.r.o.

IČ:

DIČ:

Zpracovatel:

IČ:

DIČ:

Poznámka:

Soupis prací je sestaven za využití položek Cenové soustavy ÚRS. Cenové a technické podmínky položek CS ÚRS, které nejsou uvedeny v soupisu prací (tzv. úvodní části katalogů) jsou neomezeně dále k dispozici na www.cs-urs.cz. Položky soupisu prací, které nemají ve sloupci "Cenová soustava" uveden žádný údaj, nepochází z Cenové soustavy ÚRS (takové položky soupisu prací mají Cenovou soustavu "VLASTNÍ"). Nedílnou součástí soupisu prací je projektová dokumentace vč. textových příloh, na kterou se položky soupisu prací plně

Cena bez DPH

436 639,54

	Základ daně	Sazba daně	Výše daně
DPH základní	436 639,54	21,00%	91 694,30
DPH snížená	0,00	15,00%	0,00

Cena s DPH

v CZK

528 333,84

REKAPITULACE ČLENĚNÍ SOUPISU PRACÍ

Stavba:

CHS NOVÝ JIČÍN

Objekt:

SO 03 - OBJEKT SKLADU

Soupis:

500 - VYTÁPĚNÍ + PLYNOINSTALACE_03

Místo:

Nový Jičín

Datum:

03.07.2020

Zadavatel:

ČR - HZS MSK, Výškovická 40, 700 30 Ostrava

Projektant:

KOHL. Architekti.
s.r.o.

Uchazeč:

VW WACHAL a. s.

Zpracovatel:

Kód dílu - Popis

Cena celkem [CZK]

Náklady stavby celkem	436 639,54
HSV - Práce a dodávky HSV	1 014,92
3 - Svislé a kompietní konstrukce	173,27
4 - Vodorovné konstrukce	524,08
9 - Ostatní konstrukce a práce, bourání	317,57
713 - Izolace tepelné	20 245,20
723 - Zdravotechnika	12 783,67
731 - Ústřední vytápění	139 513,39
733 - Ústřední vytápění	96 720,67
734 - Ústřední vytápění	7 294,95
735 - Ústřední vytápění	126 271,91
783 - Dokončovací práce	387,35
Ostatní - Ostatní	32 407,48
904 - HZS	32 407,48

SOUPIS PRACÍ

Stavba:

CHS NOVÝ JIČÍN

Objekt:

SO 03 - OBJEKT SKLADU

Soupis:

500 - VYTÁPĚNÍ + PLYNOINSTALACE_03

Místo: Nový Jičín

Datum: 03.07.2020

Zadavatel: ČR - HZS MSK, Výškovická 40, 700 30 Ostrava

Projektant: KOHL Architekti,
s.r.o.

Uchazeč: VW WACHAL a. s.

Zpracovatel:

PČ	Typ	Kód	Popis	MJ	Množství	J.cena [CZK]	Cena celkem [CZK]	Cenová soustava
----	-----	-----	-------	----	----------	--------------	-------------------	-----------------

Náklady soupisu celkem

436 639,54

D	HSV		Práce a dodávky HSV				1 014,92	
D	3		Svislé a kompletní konstrukce				173,27	
1	K	310235251.1	Zazdivka otvorů pl do 0,0225 m ² ve zdvu nadzákladovém cihlami pálenými tl do 450 mm, vč. přesunu hmot <i>Poznámka k položce: viz v.č. SO03_501-1.NP</i>	kus	1,000	173,27	173,27	
D	4		Vodorovné konstrukce				524,08	
2	K	411386611.1	Zabetonování prostupů pl do 0,09 m ² ve stropch, vč. přesunu hmot <i>Poznámka k položce: viz v.č. SO03_501-1.NP</i>	kus	1,000	524,08	524,08	
D	9		Ostatní konstrukce a práce, bourání				317,57	
3	K	971033251.1	Vybourání otvorů ve zdvu cihelném pl do 0,0225 m ² na MVC nebo MV tl do 450 mm, vč. likvidace sutí <i>Poznámka k položce: viz v.č. SO03_501-1.NP</i>	kus	1,000	218,72	218,72	
4	K	972055141.1	Vybourání otvorů ve stropch z ZB prefabrikátů pl do 0,0225 tl přes 120 mm, vč. likvidace sutí <i>Poznámka k položce: viz v.č. SO03_501-1.NP</i>	kus	1,000	98,85	98,85	
D	713		Izolace tepelné				20 245,20	
5	K	713463111.1	Montáž izolace tepelné potrubí potrubními pouzdry bez úpravy staženými drátem 1x D do 100 mm, vč. přesunu hmot montážního materiálu a specifikací <i>Poznámka k položce: viz v.č. SO03_501-1.NP</i>	m	90,000	77,47	6 972,30	
6	M	631545100	pouzdro potrubní izolační ALS 22/25 mm <i>Poznámka k položce: viz v.č. SO03_501-1.NP</i>	m	10,000	123,95	1 239,50	
7	M	631545110	pouzdro potrubní izolační ALS 28/25 mm <i>Poznámka k položce: viz v.č. SO03_501-1.NP</i>	m	30,000	134,28	4 028,40	
8	M	631545320	pouzdro potrubní izolační ALS 35/30 mm <i>Poznámka k položce: viz v.č. SO03_501-1.NP</i>	m	50,000	160,10	8 005,00	
D	723		Zdravotechnika				12 783,67	
9	K	723111203	Potrubí ocelové závitové černé bezešvé svařované běžné DN 20 <i>Poznámka k položce: viz v.č. SO03_501-1.NP</i>	m	1,000	562,94	562,94	
10	K	723111204	Potrubí ocelové závitové černé bezešvé svařované běžné DN 25 <i>Poznámka k položce: viz v.č. SO03_501-1.NP</i>	m	2,000	622,33	1 244,66	
11	K	723111205	Potrubí ocelové závitové černé bezešvé svařované běžné DN 32 <i>Poznámka k položce: viz v.č. SO03_501-1.NP</i>	m	2,000	646,86	1 293,72	
12	K	723150368	Chránička D 76x3,2 mm <i>Poznámka k položce: viz v.č. SO03_501-1.NP</i>	m	1,000	650,74	650,74	
13	K	723190203.1	Přípojka plynovodní ocelová závitová černá bezešvá spojovaná na závit běžná DN 20 <i>Poznámka k položce: viz v.č. SO03_501-1.NP</i>	kus	1,000	1 613,93	1 613,93	
14	K	723190252	Výpusky plynovodní vedení a upevnění DN 20 <i>Poznámka k položce: viz v.č. SO03_501-1.NP</i>	kus	1,000	374,43	374,43	
15	K	723221304	Větrání vzorkovací tonovy G 11Z PIV 5 s vnitřním závitem <i>Poznámka k položce: viz v.č. SO03_501-1.NP</i>	kus	1,000	272,43	272,43	
16	K	723231162	Kohout kulový přímý G 1/2 PN 42 do 185°C plnopřutkový s koulí vnitřní závit těžká řada <i>Poznámka k položce: viz v.č. SO03_501-1.NP</i>	kus	1,000	335,70	335,70	
17	K	723231163	Kohout kulový přímý G 3/4 PN 42 do 185°C plnopřutkový s koulí vnitřní závit těžká řada	kus	1,000	469,98	469,98	

PČ	Typ	Kód	Popis	MJ	Množství	J.cena [CZK]	Cena celkem [CZK]	Cenová soustava
	P		<i>Poznámka k položce: viz v.č. SO03_501-1.NP</i>					
18	K	723231165	Kohout kulový přímý G 1 1/4 PN 42 do 185°C plnopřítokový s koulí vnitřní závit těžká řada	kus	1,000	983,85	983,85	
	P		<i>Poznámka k položce: viz v.č. SO03_501-1.NP</i>					
19	K	723234351.1	Skříňka pro HUP - 300x300x150 mm	kus	1,000	2 427,36	2 427,36	
	P		<i>Poznámka k položce: viz v.č. SO03_501-1.NP</i>					
20	K	723234352.1	Sokl pod skříňku HUP	kus	1,000	2 427,36	2 427,36	
	P		<i>Poznámka k položce: viz v.č. SO03_501-1.NP</i>					
21	K	998723202.1	Přesun hmot procentní pro vnitřní plynovod v objektech v do 12 m	kpl	1,000	126,57	126,57	
	D	731	Ústřední vytápění				139 513,39	
22	M	R71.1	Koleno 87°- 60/100	kus	1,000	1 368,62	1 368,62	
	P		<i>Poznámka k položce: viz v.č. SO03_501-1.NP</i>					
23	M	R105	Odvod kondenzátu	kus	1,000	968,36	968,36	
	P		<i>Poznámka k položce: viz v.č. SO03_501-1.NP</i>					
24	M	R61.1	Plynový kondenzační kotel 35 kW, nerezový výměník, lambda sonda, regulace, expanzomat 10L, oběh. čerpadlo, montážní pomůcka	kus	1,000	92 200,81	92 200,81	
	P		<i>Poznámka k položce: viz v.č. SO03_501-1.NP</i>					
25	M	R62.1	Balení amatúr pro kotel	kus	1,000	6 223,33	6 223,33	
	P		<i>Poznámka k položce: viz v.č. SO03_501-1.NP</i>					
26	M	R63.1	Plynový filtr DN20	kus	1,000	1 807,61	1 807,61	
	P		<i>Poznámka k položce: viz v.č. SO03_501-1.NP</i>					
27	M	R64.1	Plynový kohout DN20	kus	1,000	469,98	469,98	
	P		<i>Poznámka k položce: viz v.č. SO03_501-1.NP</i>					
28	M	R65.1	AZ-revizní koleno 87°- 60/100	kus	1,000	1 368,62	1 368,62	
	P		<i>Poznámka k položce: viz v.č. SO03_501-1.NP</i>					
29	M	R66.1	AZ-trubka 60/100, l=1950 mm	kus	4,000	1 885,07	7 540,28	
	P		<i>Poznámka k položce: viz v.č. SO03_501-1.NP</i>					
30	M	R67.1	AZ průchodka střešou 60/100, černá	kus	1,000	3 111,66	3 111,66	
	P		<i>Poznámka k položce: viz v.č. SO03_501-1.NP</i>					
31	M	R68.1	Limec ploché střechy 60/100	kus	1,000	1 123,30	1 123,30	
	P		<i>Poznámka k položce: viz v.č. SO03_501-1.NP</i>					
32	M	R70.1	MTZ, revize, oživení, servisní spuštění	kus	1,000	6 455,74	6 455,74	
33	K	731244494.1	Montáž kole ocelového závěsného na plyn kondenzačního o výkonu 35 kW, vč. odkouření 60/100 - 8 m	kus	1,000	15 493,76	15 493,76	
	P		<i>Poznámka k položce: viz v.č. SO03_501-1.NP</i>					
34	K	998731202.1	Přesun hmot procentní pro kotelny v objektech v do 12 m	kpl	1,000	1 381,32	1 381,32	
	D	733	Ústřední vytápění				96 720,67	
35	K	1	Jednopolový spínač IP44	m	90,000	162,41	14 616,90	
	P		<i>Poznámka k položce: viz v.č. SO03_501-1.NP</i>					
	VV		10+30+30+20		90,000			
36	K	733113114	Příplatek k porubí z trubek ocelových závitových za zhotovení závitové ocelové přípoiky DN 20	kus	6,000	193,67	1 162,02	
	P		<i>Poznámka k položce: viz v.č. SO03_501-1.NP</i>					
	VV		2+2+2		6,000			
37	K	733141102	Odvzdušňovací nádoba z trubek ocelových do DN 50	kus	2,000	1 347,96	2 695,92	
	P		<i>Poznámka k položce: viz v.č. SO03_501-1.NP</i>					
38	K	733223204	Potrubí měděné tvrdé spojované tvrdým pájením D 22x1	m	10,000	675,27	6 752,70	
	P		<i>Poznámka k položce: viz v.č. SO03_501-1.NP</i>					
	VV		10		10,000			
39	K	733223205	Potrubí měděné tvrdé spojované tvrdým pájením D 28x1,5	m	30,000	801,80	24 054,00	
	P		<i>Poznámka k položce: viz v.č. SO03_501-1.NP</i>					
	VV		30		30,000			
40	K	733223206	Potrubí měděné tvrdé spojované tvrdým pájením D 35x1,5	m	50,000	929,63	46 481,50	
	P		<i>Poznámka k položce: viz v.č. SO03_501-1.NP</i>					
	VV		30+20		50,000			
41	K	998733202.1	Přesun hmot procentní pro rozvody potrubí v objektech v do 12 m	kpl	1,000	957,63	957,63	
	D	734	Ústřední vytápění				7 294,95	
42	K	734211127.1	Ventil závitový odvzdušňovací G 1/2 PN 14 do 120°C automatický se zpětnou klapkou, vč. přesunu hmot	kus	2,000	245,32	490,64	
	P		<i>Poznámka k položce: viz v.č. SO03_501-1.NP</i>					
43	K	734291123.1	Kohout plnicí a vypouštěcí G 1/2 PN 10 do 110°C závitový, vč. přesunu hmot	kus	8,000	206,58	1 652,64	

PČ	Typ	Kód	Popis	MJ	Množství	J.cena [CZK]	Cena celkem [CZK]	Cenová soustava
	P		Poznámka k položce: viz v.č. SO03_501-1.NP		8,000			
	VV		2+2+2+2					
44	K	734291245.1	Fltr závíťový přímý G 1 1/4 PN 16 do 130°C s vnitřními závíťi, vč. přesunu hmot	kus	1,000	786,31	786,31	
	P		Poznámka k položce: viz v.č. SO03_501-1.NP					
45	K	734292714.1	Kohout kulový přímý G 3/4 PN 42 do 185°C vnitřní závit, vč. přesunu hmot	kus	6,000	364,10	2 184,60	
	P		Poznámka k položce: viz v.č. SO03_501-1.NP					
	VV		2+2+2		6,000			
46	K	734292716.1	Kohout kulový přímý G 1 1/4 PN 42 do 185°C vnitřní závit, vč. přesunu hmot	kus	3,000	726,92	2 180,76	
	P		Poznámka k položce: viz v.č. SO03_501-1.NP					
	VV		1+1+1		3,000			
	D	735	Ústřední vytápění				126 271,91	
47	M	R51.1	Tepl vzdušný teplovodní agregát 12 kW-70/50/15°C vč. montáže	kus	3,000	23 189,00	69 567,00	
	P		Poznámka k položce: viz v.č. SO03_501-1.NP					
	VV		1+1+1		3,000			
48	M	R52	Oločná konzole	kus	3,000	929,63	2 788,89	
	P		Poznámka k položce: viz v.č. SO03_501-1.NP					
	VV		1+1+1		3,000			
49	M	R53	3 rychlostní regulátor s termostatem vč. kabeláže - 5x1mm2-3m - 3x0,5mm2-3m	kus	3,000	10 832,72	32 498,16	
	P		Poznámka k položce: viz v.č. SO03_501-1.NP					
	VV		1+1+1		3,000			
50	M	R54	Tlakové nezávislý 2-cestný regulační ventil ON-OFF, DN15-470 l/h+pohon 230V	kus	3,000	4 725,60	14 176,80	
	P		Poznámka k položce: viz v.č. SO03_501-1.NP					
	VV		1+1+1		3,000			
51	M	R55	Ohebná pancéřovaná hadice DN20	kus	6,000	877,98	5 267,88	
	P		Poznámka k položce: viz v.č. SO03_501-1.NP					
	VV		2+2+2		6,000			
52	K	735191905	Odvzdušnění otopných těles	kus	3,000	25,82	77,46	
	P		Poznámka k položce: viz v.č. SO03_501-1.NP					
	VV		1+1+1		3,000			
53	K	735191910	Napuštění vody do otopného systému	m2	50,000	12,91	645,50	
54	K	998735202.1	Přesun hmot procentní pro otopná tělesa v objektech v do 12 m	kpl	1,000	1 250,22	1 250,22	
	D	783	Dokončovací práce				387,35	
55	M	783424340R00	Nátěr syntet. potrubí do DN 50 mm Z+2x +1x email	m	5,000	77,47	387,35	
	P		Poznámka k položce: viz v.č. SO03_501-1.NP					
	VV		1+2+2		5,000			
	D	Ostatní	Ostatní				32 407,48	
	D	904	HZS				32 407,48	
56	K	904	Hzs-zkousky v rámci montaz.praci, topná a tlaková zkouška, uvedení do provozu	hod	72,000	387,34	27 888,48	
57	M	904	Zaregulování systému	hod	10,000	451,90	4 519,00	

KRYCÍ LIST SOUPISU PRACÍ

Stavba:

CHS NOVÝ JIČÍN

Objekt:

SO 03 - OBJEKT SKLADU

Soupis:

600 - ELEKTROINSTALACE_03

KSO:

Místo: Nový Jičín

CC-CZ:

Datum: 03.07.2020

Zadavatel:

ČR - HZS MSK, Výškovická 40, 700 30 Ostrava

IČ:

DIČ:

Uchazeč:

VW WACHAL a. s.

IČ:

25567225

DIČ:

CZ25567225

Projektant:

KOHL Architekti, s.r.o.

IČ:

DIČ:

Zpracovatel:

IČ:

DIČ:

Poznámka:

Soupis prací je sestaven za využití položek Cenové soustavy ÚRS. Cenové a technické podmínky položek CS ÚRS, které nejsou uvedeny v soupisu prací (tzv. úvodní části katalogů) jsou neomezeně dálkově k dispozici na www.cs-urs.cz.
Položky soupisu prací, které nemají ve sloupci "Cenová soustava" uveden žádný údaj, nepochází z Cenové soustavy ÚRS (takové položky soupisu prací mají Cenovou soustavu "VLASTNÍ"). Nedílnou součástí soupisu prací je projektová dokumentace vč. textových příloh, na kterou se položky soupisu prací plně

Cena bez DPH

1 540 077,76

DPH základní
snížená

Základ daně
1 540 077,76
0,00

Sazba daně
21,00%
15,00%

Výše daně
323 416,33
0,00

Cena s DPH

v CZK

1 863 494,09

REKAPITULACE ČLENĚNÍ SOUČASU PRACÍ

Stavba: CHS NOVÝ JIČÍN

Objekt: SO 03 - OBJEKT SKLADU

Soupis: 600 - ELEKTROINSTALACE_03

Místo: Nový Jičín

Datum: 03.07.2020

Zadavatel: ČR - HZS MSK, Výškovická 40, 700 30 Ostrava

Projektant: KOHL Architekti,
s.r.o.

Uchazeč: VW WACHAL a.s.

Zpracovatel:

Kód dílu - Popis

Cena celkem [CZK]

Náklady stavby celkem

1 540 077,76

741 - Elektroinstalace

1 246 822,71

742 - Bleskosvod

229 335,53

749 - Elektromontáže - ostatní práce a konstrukce

63 919,52

SOUPIS PRACÍ

Stavba:

CHS NOVÝ JIČÍN

Objekt:

SO 03 - OBJEKT SKLADU

Soupis:

600 - ELEKTROINSTALACE_03

Místo: Nový Jičín

Datum: 03.07.2020

Zadavatel: ČR - HZS MSK, Výškovická 40, 700 30 Ostrava

Projektant: KOHL Architekti, s.r.o.

Uchazeč: VW WACHAL a. s.

Zpracovatel:

PČ	Typ	Kód	Popis	MJ	Množství	J.cena [CZK]	Cena celkem [CZK]	Cenová soustava
Náklady soupisu celkem							1 540 077,76	
D 741 Elektroinstalace							1 246 822,71	
1	K	1	Jednopolový spínač IP44	m	6,000	162,41	974,46	
2	K	2	Zelené tlačítko v krabici z PE	ks	7,000	233,85	1 636,95	
3	K	3	Zásuvka 230V/16A	ks	3,000	107,42	322,26	
4	K	4	Zásuvka 230V/16A + p.o.	ks	1,000	107,42	107,42	
5	K	5	Velkoplošné tlačítko IP44	ks	2,000	107,42	214,84	
6	K	6	Klakson 230V	ks	4,000	147,71	590,84	
7	K	10	Krabice rozvodná KR	ks	35,000	156,31	5 470,85	
8	K	11	Krabice rozvodná KR IP54	ks	13,000	162,41	2 111,33	
9	K	12	Kabel CYKY 3Ox1,5	m	265,000	23,29	6 171,85	
10	K	13	Kabel CYKY 3Jx1,5	m	350,000	23,29	8 151,50	
11	K	14	Kabel CYKY 3Jx2,5	m	350,000	23,29	8 151,50	
12	K	15	Kabel CYKY 5Jx1,5	m	560,000	23,29	13 042,40	
13	K	16	Vodič CYA 6 zelenožlutý	m	500,000	23,29	11 645,00	
14	K	17	Vodič CYA 16 zelenožlutý	m	300,000	23,29	6 987,00	
15	K	18	Svorkovnice DEHN R15	ks	1,000	322,27	322,27	
16	K	19	Vodič CYA 25 zelenožlutý	m	100,000	24,84	2 484,00	
17	K	20	Kabel CYKY 7Jx1,5	m	250,000	23,29	5 822,50	
18	K	21	Kabel CYKY 5Jx10	m	850,000	24,84	21 114,00	
19	K	22	Kabel CYKY 5Jx25	m	60,000	26,86	1 611,60	
20	K	23	Kabel CYKY 3Jx4	m	700,000	23,29	16 303,00	
21	K	24	Montáž svítidel	ks	40,000	349,13	13 965,20	
22	K	25	Sekání kapes a průrazů	ks	11,000	168,79	1 856,69	
23	K	26	Kabelový žlab vč. úchytů 300x60mm	m	350,000	268,80	94 080,00	
24	K	27	Ochranná trubka z PE vč. úchytů	m	250,000	53,25	13 312,50	
25	M	1	Jednopolový spínač IP44	ks	6,000	81,59	489,54	
26	M	2	Zelené tlačítko v krabici z PE	ks	7,000	233,85	1 636,95	
27	M	3	Zásuvka 230V/16A	ks	3,000	107,42	322,26	
28	M	4	Zásuvka 230V/16A + p.o.	ks	1,000	107,42	107,42	
29	M	5	Velkoplošné tlačítko IP44	ks	2,000	107,42	214,84	
30	M	6	Klakson 230V	ks	4,000	147,71	590,84	
31	M	10	Kabelový žlab vč. úchytů 300x60mm	m	350,000	564,35	197 522,50	
32	M	11	Ochranná trubka z PE vč. úchytů	m	250,000	14,02	3 505,00	
33	M	12	Krabice rozvodná KR	ks	35,000	52,34	1 831,90	
34	M	13	Velkoplošné tlačítko IP54	ks	13,000	164,22	2 134,86	
35	M	14	Kabel CYKY 3Ox1,5	m	265,000	12,32	3 264,80	
36	M	15	Kabel CYKY 3Jx1,5	m	350,000	12,32	4 312,00	
37	M	16	Kabel CYKY 3Jx2,5	m	350,000	20,06	7 021,00	
38	M	17	Kabel CYKY 5Jx1,5	m	560,000	20,62	11 547,20	
39	M	18	Vodič CYA 25 zelenožlutý	m	100,000	65,58	6 558,00	
40	M	19	Vodič CYA 6 zelenožlutý	m	500,000	16,50	8 250,00	
41	M	20	Vodič CYA 16 zelenožlutý	m	300,000	42,10	12 630,00	
42	M	21	Svorkovnice DEHN R15	ks	1,000	247,69	247,69	
43	M	22	Kabel CYKY 7Jx1,5	m	250,000	31,68	7 920,00	
44	M	23	Kabel CYKY 5Jx25	m	60,000	313,22	18 793,20	
45	M	24	Kabel CYKY 5Jx10	m	850,000	127,14	108 069,00	
46	M	25	Kabel CYKY 3Jx4	m	700,000	36,54	25 578,00	
47	M	26	Svítilidlo A vč. zdrojů	ks	14,000	7 633,78	106 872,92	
48	M	27	Svítilidlo K vč. zdrojů	ks	6,000	2 886,49	17 318,94	
49	M	28	Svítilidlo O vč. zdrojů	ks	6,000	1 546,28	9 277,68	
50	M	29	Svítilidlo R vč. zdrojů + čidla	ks	7,000	5 154,78	36 083,46	
51	M	30	Svítilidlo N1 vč. zdrojů	ks	3,000	3 188,62	9 565,86	

PČ	Typ	Kód	Popis	MJ	Množství	J.cena [CZK]	Cena celkem [CZK]	Cenová soustava
52	M	31	Svítilno N2 vč. zdrojů	ks	4,000	1 157,38	4 629,52	
53	K	Rpol01	Kompletační činnost	kpl	1,000	121 223,21	121 223,21	
54	K	Rpol02	Přesun	kpl	1,000	40 407,74	40 407,74	
55	K	Rpol03	Prořez	kpl	1,000	80 815,47	80 815,47	
56	K	Rpol04	Podružný materiál	kpl	1,000	161 630,95	161 630,95	

D 742 Bleskosvod 229 335,53

57	K	1.1	Vodič FeZn 10 vč. převlečné bužírky	m	42,000	56,67	2 380,14	
58	K	2.1	Zkušební svorka SZD	ks	7,000	50,35	352,45	
59	K	3.1	Svorka křížová SKD	ks	18,000	50,35	906,30	
60	K	4.1	Značkovací štítek	ks	7,000	4,16	29,12	
61	K	5.1	Podpěra vedení na ploché střechy PVPS	ks	30,000	60,43	1 812,90	
62	K	6.1	Podpěra vedení na pl. střechy s up. otvory PVPSO	ks	100,000	60,43	6 043,00	
63	K	7.1	Zemnicí pásek FeZn 30x4	m	110,000	80,57	8 862,70	
64	K	8.1	Zem.práce pro uzemnění	m	131,000	523,69	68 603,39	

P Poznámka k položce:
(výkop, montáž, provedení, zához, úprava terénu)

65	K	9.1	Vodič tvrzený AlMgSi 8	m	150,000	42,17	6 325,50	
66	K	10.1	Litínová šachta perforovaná LŠ	ks	7,000	137,03	959,21	
67	K	11.1	Vodič tvrzený AlMgSi 8 s poplastováním	m	84,000	42,17	3 542,28	
68	K	12.1	Svorka univerzální UZP	ks	2,000	50,35	100,70	
69	K	13.1	Svorka spojovací SS	ks	20,000	50,35	1 007,00	
70	K	14.1	Ochranná trubka P29 nekovová, netříštivá	m	63,000	56,19	3 539,97	
71	K	15.1	Pomocný jimač v=1,5m vč. úchyty	ks	6,000	125,89	755,34	
72	K	16.1	Podpěra vedení s přichytkou do zdi PVZZ	ks	126,000	60,43	7 614,18	
73	K	17.1	Svorka rozpojovací SR	ks	32,000	50,35	1 611,20	
74	M	1.1	Vodič FeZn 10 vč. převlečné bužírky	m	42,000	56,67	2 380,14	
75	M	2.1	Svorka zkušební SZD	ks	7,000	32,18	225,26	
76	M	3.1	Svorka křížová SKD	ks	18,000	50,35	906,30	
77	M	4.1	Značkovací štítek	ks	7,000	4,16	29,12	
78	M	5.1	Vodič tvrzený AlMgSi 8	m	150,000	17,52	2 628,00	
79	M	6.1	Svorka univerzální UZP	ks	2,000	9,86	19,72	
80	M	7.1	Zemnicí pásek FeZn 30x4	m	110,000	80,57	8 862,70	
81	M	8.1	Litínová šachta perforovaná LŠ	ks	7,000	1 563,95	10 947,65	
82	M	9.1	Vodič tvrzený AlMgSi 8 s poplastováním	m	84,000	41,54	3 489,36	
83	M	10.1	Svorka spojovací SS	ks	20,000	9,27	185,40	
84	M	11.1	Podpěra vedení na ploché střechy PVPS	ks	30,000	18,13	543,90	
85	M	12.1	Svorka rozpojovací SR	ks	32,000	14,54	465,28	
86	M	13.1	Podpěra vedení na pl. střechy s up. otvory PVPSO	ks	100,000	12,34	1 234,00	
87	M	14.1	Pomocný jimač v=1,5m vč. úchyty	ks	6,000	374,64	2 247,84	
88	M	15.1	Ochranná trubka P29 nekovová, netříštivá	m	63,000	31,14	1 961,82	
89	M	16.1	Podpěra vedení s přichytkou do zdi PVZZ	ks	126,000	60,43	7 614,18	
90	K	Rpol01b	Kompletační činnost	kpl	1,000	23 860,40	23 860,40	
91	K	Rpol02b	Přesun	kpl	1,000	8 366,63	8 366,63	
92	K	Rpol03b	Prořez	kpl	1,000	10 114,33	10 114,33	
93	K	Rpol04b	Podružný materiál	kpl	1,000	28 808,12	28 808,12	

D 749 Elektromontáže - ostatní práce a konstrukce 63 919,52

94	K	74990001	Revize, měření osvětlení	kpl	1,000	63 919,52	63 919,52	
----	---	----------	--------------------------	-----	-------	-----------	-----------	--

KRYCÍ LIST SOUPISU PRACÍ

Stavba:

CHS NOVÝ JIČÍN

Objekt:

SO 03 - OBJEKT SKLADU

Soupis:

600 - ELEKTROINSTALACE_03

Úroveň 3:

ZS03 - Zásuvková skříň ZS03

KSO:

Místo: Nový Jičín

CC-CZ:

Datum: 03.07.2020

Zadavatel:

ČR - HZS MSK, Výškovická 40, 700 30 Ostrava

IČ:

DIČ:

Uchazeč:

VW WACHAL a. s.

IČ:

25567225

DIČ:

CZ25567225

Projektant:

KOHL Architekti, s.r.o.

IČ:

DIČ:

Zpracovatel:

IČ:

DIČ:

Poznámka:

Soupis prací je sestaven za využití položek Cenové soustavy ÚRS. Cenové a technické podmínky položek CS ÚRS, které nejsou uvedeny v soupisu prací (tzv. úvodní částí katalogů) jsou neomezeně dálkově k dispozici na www.cs-urs.cz. Položky soupisu prací, které nemají ve sloupci "Cenová soustava" uveden žádný údaj, nepocházejí z Cenové soustavy ÚRS (takové položky soupisu prací mají Cenovou soustavu "VLASTNÍ"). Nedílnou součástí soupisu prací je projektová dokumentace vč. textových příloh, na kterou se položky soupisu prací plně

Cena bez DPH		250 349,13	
	Základ daně	Sazba daně	Výše daně
DPH základní	250 349,13	21,00%	52 573,32
snížená	0,00	15,00%	0,00
Cena s DPH	v CZK		302 922,45

REKAPITULACE ČLENĚNÍ SOUPISU PRACÍ

Stavba: CHS NOVÝ JIČÍN

Objekt: SO 03 - OBJEKT SKLADU

Soupis: 600 - ELEKTROINSTALACE_03

Úroveň 3:
ZS03 - Zásuvková skříň ZS03

Místo: Nový Jičín

Datum: 03.07.2020

Zadavatel: ČR - HZS MSK, Výškovická 40, 700 30 Ostrava

Projektant: KOHL Architekti,
s.r.o.

Uchazeč: VW WACHAL a. s.

Zpracovatel:

Kód dílu - Popis

Cena celkem [CZK]

Náklady stavby celkem

250 349,13

SOUPIS PRACÍ

Stavba:

CHS NOVÝ JIČÍN

Objekt:

SO 03 - OBJEKT SKLADU

Soupis:

600 - ELEKTROINSTALACE_03

Úroveň 3:

ZS03 - Zásuvková skříň ZS03

Místo:

Nový Jičín

Datum:

03.07.2020

Zadavatel:

ČR - HZS MSK, Výškovická 40, 700 30 Ostrava

Projektant:

KOHL Architekti,
s.r.o.

Uchazeč:

VW WACHAL a. s.

Zpracovatel:

PČ	Typ	Kód	Popis	MJ	Množství	J.cena [CZK]	Cena celkem [CZK]	Cenová soustava
Náklady soupisu celkem							250 349,13	
1	M	IM008844--	Rozvaděč polyesterový Minipol,400x400x200, plně dveře 4141	kus	13,000		0,00	
2	M	IMCH0044--	Instalační rošt 400x400,2x18 modulů 4146	kus	13,000		0,00	
3	M	BZ900243--	Hlavní vypínač 40A,3-pólový 4320	kus	13,000		0,00	
4	M	BM017316--	Jistič C16/3 4484	kus	26,000		0,00	
5	M	BC002103--	Proudový chránič 25-4-003/AC 4271	kus	26,000		0,00	
6	M	CSZV1040BS	Zásuvka vest.ČSN16A,IP54,modrá	kus	26,000		0,00	
7	M	YY494516--	Zápusťná zásuvka s krytem, šikmá 20°, 5x16A 400V IP44 4320	kus	13,000		0,00	
8	M	YY494532--	Zápusťná zásuvka s krytem, šikmá 20°, 5x32A 400V IP44 4320	kus	13,000		0,00	
9	M	IK021036--	Svorkovnice N (sedmísvorková) 4850	kus	13,000		0,00	
10	M	IK021037--	Svorkovnice PEN(sedmísvorková) 4850	kus	13,000		0,00	
11	M	IK110010--	Řadová svorka CBC, 10 šedá, 10mm2 4850	kus	39,000		0,00	
12	M	CSPG29----	Vývodka PG 29 s maticí, 18-25 mm 4120	kus	13,000		0,00	
13	K	1001	Podružný materiál	kpl	1,000		0,00	
14	K	1002	Montáž	kpl	1,000	250 349,13	250 349,13	
15	K	1003	Provozní režie + zisk	kpl	1,000		0,00	
16	K	1004	Přesun	kpl	1,000		0,00	
17	K	1005	Prořez	kpl	1,000		0,00	

KRYCÍ LIST SOUPISU PRACÍ

Stavba:

CHS NOVÝ JIČÍN

Objekt:

SO 03 - OBJEKT SKLADU

Soupis:

600 - ELEKTROINSTALACE_03

Úroveň 3:

R6 - Rozvaděč R6

KSO:

Místo: Nový Jičín

CC-CZ:

Datum: 03.07.2020

Zadavatel:

ČR - HZS MSK, Výškovická 40, 700 30 Ostrava

IČ:

DIČ:

Uchazeč:

VW WACHAL a. s.

IČ:

25567225

DIČ:

CZ25567225

Projektant:

KOHL Architekti, s.r.o.

IČ:

DIČ:

Zpracovatel:

IČ:

DIČ:

Poznámka:

Soupis prací je sestaven za využití položek Cenové soustavy ÚRS. Cenové a technické podmínky položek CS ÚRS, které nejsou uvedeny v soupisu prací (tzv. úvodní části katalogů) jsou neomezeně dále k dispozici na www.cs-urs.cz.
Položky soupisu prací, které nemají ve sloupci "Cenová soustava" uveden žádný údaj, nepochází z Cenové soustavy ÚRS (takové položky soupisu prací mají Cenovou soustavu "VLASTNÍ"). Nedílnou součástí soupisu prací je projektová dokumentace vč. textových příloh, na kterou se položky soupisu prací plně

Cena bez DPH

148 568,39

	Základ daně	Sazba daně	Výše daně
DPH základní	148 568,39	21,00%	31 199,36
DPH snížená	0,00	15,00%	0,00

Cena s DPH

v CZK

179 767,75

REKAPITULACE ČLENĚNÍ SOUPISU PRACÍ

Stavba:

CHS NOVÝ JIČÍN

Objekt:

SO 03 - OBJEKT SKLADU

Soupis:

600 - ELEKTROINSTALACE_03

Úroveň 3:

R6 - Rozvaděč R6

Místo:

Nový Jičín

Datum:

03.07.2020

Zadavatel:

ČR - HZS MSK, Výškovická 40, 700 30 Ostrava

Projektant:

KOHL Architekti,
s.r.o.

Uchazeč:

VW WACHAL a. s.

Zpracovatel:

Kód dílu - Popis

Cena celkem [CZK]

Náklady stavby celkem

148 568,39

SOUPIS PRACÍ

Stavba: CHS NOVÝ JIČÍN
 Objekt: SO 03 - OBJEKT SKLADU
 Soupis: 600 - ELEKTROINSTALACE_03
 Úroveň 3: R6 - Rozvaděč R6

Místo: Nový Jičín

Datum: 03.07.2020

Zadavatel: ČR - HZS MSK, Výškovická 40, 700 30 Ostrava

Projektant: KOHL Architekti, s.r.o.

Uchazeč: VW WACHAL a. s.

Zpracovatel:

PČ	Typ	Kód	Popis	MJ	Množství	J.cena [CZK]	Cena celkem [CZK]	Cenová soustava
							148 568,39	
1	M	IL006342-F	Nástěnný rám s dveřmi 3A-42 4170	kus	1,000		0,00	
2	M	CSIL129342	Konstrukce instalační 3-42, plastové panely 4190	kus	1,000		0,00	
3	M	IL091300--	Podstavec - přední díl 3A../. 4160	kus	2,000		0,00	
4	M	IL091125--	Podstavec - boční díl, 250mm, 1 pár 4160	kus	1,000		0,00	
5	M	BZ900203--	Vypínač 100A, třípólový 4320	kus	1,000		0,00	
6	M	IKB04035--	Svorkovnice 4-pólová 125A, přívod 1x35mm ² 4230	kus	1,000		0,00	
7	M	IS211340--	Svodič přepětí 275/25 4956	kus	1,000		0,00	
8	M	BS900200--	Svorka vyrovnání potenciálu 4230	kus	1,000		0,00	
9	M	BM017325--	Jistič C25/3 4484	kus	14,000		0,00	
10	M	BM018116--	Jistič B16/1 4464	kus	1,000		0,00	
11	M	BM017110--	Jistič C10/1 4464	kus	9,000		0,00	
12	M	BM018106--	Jistič B6/1 4464	kus	5,000		0,00	
13	M	BM017310--	Jistič C10/3 4484	kus	8,000		0,00	
14	M	BM018110--	Jistič B10/1 4464	kus	2,000		0,00	
15	M	BM017316--	Jistič C16/3 4484	kus	1,000		0,00	
16	M	BS990114--	Lišta propojovací 3G16T57, 3-pólová/16mm ² 4230	kus	4,000		0,00	
17	M	BO617520--	Jistič s proudovým chráničem C20-003/AC 4281	kus	12,000		0,00	
18	M	BO618516--	Jistič s proudovým chráničem B16-003/AC 4281	kus	3,000		0,00	
19	M	BO617510--	Jistič s proudovým chráničem C10-003/AC 4281	kus	2,000		0,00	
20	M	BO617516--	Jistič s proudovým chráničem C16-003/AC 4281	kus	5,000		0,00	
21	M	BO618510--	Jistič s proudovým chráničem B10-003/AC 4281	kus	1,000		0,00	
22	M	BS900112--	Lišta propojovací, 2-pólová, 16 mm ² 4230	kus	2,000		0,00	
23	M	BZ326442--	Stykač modulový 40A, 230VAC, 4Z, 3TE 4710	kus	1,000		0,00	
24	M	BZ326437--	Instalační stykač modulový 20A, 2Z, 230 VAC, 1 TE 4710	kus	4,000		0,00	
25	M	LQ612230--	Spínač s dálkovým ovládním 2Z/230VAC 4311	kus	3,000		0,00	
26	M	IK020012--	Lišta nulová 25 mm ² , 100A, délka 1m 4160	kus	2,000		0,00	
27	M	IL900315--	Přichylka nulové lišty 25 mm ² 4160	kus	2,000		0,00	
28	M	IK110035--	Řadová svorka CBC.35 šedá, 35mm ² 4850	kus	3,000		0,00	
29	M	IK110004--	Řadová svorka CBC.4 šedá, 4mm ² 4850	kus	20,000		0,00	
30	M	IK110010--	Řadová svorka CBC.10 šedá, 10mm ² 4850	kus	40,000		0,00	
31	M	IK110002--	Řadová svorka CBC.2 šedá, 2,5mm ² 4850	kus	70,000		0,00	
32	M	IK111002--	Řadová svorka CBC.2 modrá 2,5mm ² 4850	kus	30,000		0,00	
33	M	IK123000--	Koncová svorka TS 35 4850	kus	20,000		0,00	
34	K	1001	Podružný materiál	kpl	1,000		0,00	
35	K	1002	Montáž	kpl	1,000	148 568,39	148 568,39	
36	K	1003	Provozní režie + zisk	kpl	1,000		0,00	
37	K	1004	Přesun	kpl	1,000		0,00	
38	K	1005	Prořez	kpl	1,000		0,00	

KRYCÍ LIST SOUPISU PRACÍ

Stavba:

CHS NOVÝ JIČÍN

Objekt:

SO 03 - OBJEKT SKLADU

Soupis:

650 - SLABOPROUD_03

KSO:

Místo: Nový Jičín

CC-CZ:

Datum: 03.07.2020

Zadavatel:

ČR - HZS MSK, Výškovická 40, 700 30 Ostrava

IČ:

DIČ:

Uchazeč:

VW WACHAL a. s.

IČ:

25567225

DIČ:

CZ25567225

Projektant:

KOHL Architekti, s.r.o.

IČ:

DIČ:

Zpracovatel:

IČ:

DIČ:

Poznámka:

Soupis prací je sestaven za využití položek Cenové soustavy ÚRS. Cenové a technické podmínky položek CS ÚRS, které nejsou uvedeny v soupisu prací (tzv. úvodní části katalogů) jsou neomezeně dálkově k dispozici na www.cs-urs.cz. Položky soupisu prací, které nemají ve sloupci "Cenová soustava" uveden žádný údaj, nepochází z Cenové soustavy ÚRS (takové položky soupisu prací mají Cenovou soustavu "VLASTNÍ"). Nedílnou součástí soupisu prací je projektová dokumentace vč. textových příloh, na kterou se položky soupisu prací plně

Cena bez DPH		1 349 067,68	
DPH základní	Základ daně	Sazba daně	Výše daně
snížená	1 349 067,68	21,00%	283 304,21
	0,00	15,00%	0,00
Cena s DPH		v CZK	1 632 371,89

REKAPITULACE ČLENĚNÍ SOUPISU PRACÍ

Stavba: CHS NOVÝ JIČÍN
Objekt: SO 03 - OBJEKT SKLADU
Soupis: 650 - SLABOPROUD_03

Místo: Nový Jičín
Zadavatel: ČR - HZS MSK, Výškovická 40, 700 30 Ostrava
Uchazeč: VW WACHAL a. s.

Datum: 03.07.2020
Projektant: KOHL Architekti,
s.r.o.
Zpracovatel:

Kód dílu - Popis	Cena celkem [CZK]
Náklady stavby celkem	1 349 067,68
743A - Dodávka a montáž EPS	123 817,57
743A1 - KABELY PRO ROZVOD EPS -Bžca s1 d0 - dle vyhl.č.23/2008 Sb.-	83 870,22
743B - Dodávka montáž CCTV	280 779,39
743B1 - Doplnění stávajících datových rozváděčů	2 468,17
743B2 - HODINOVÉ ZUCTOVACI SAZBY	3 625,56
743B3 - PROVĚDĚNÍ RFVIZNÍCH ZKOUSK	7 452,51
743C - Dodávky a montáž EZS	99 349,33
743D - Dodávka montáž jednotného času	15 349,64
743E - Dodávka a montáž rozhlasu	38 771,11
743F - Dodávka a montáž strukturované kabeláže	136 138,23
743F1 - Datový rozváděč DR-03	99 867,35
743G - Elektromontáže	57 199,27
743G1 - VYTÝČENÍ TRATI	402,90
743G2 - HLOUBĚNÍ KABELOVÉ RÝHY	11 540,85
743G3 - ZŘÍZENÍ KABELOVÉHO LOŽE	1 181,85
743G4 - ZÁHOZ KABELOVÉ RÝHY	3 553,95
743G5 - Slaboproudý rozváděč MX.03	27 380,02
743H - Dodávka a montáž dálkového řízení výjezdu	237 792,06
740X - Přírážky	359 871,08

SOUPIS PRACÍ

Stavba:

CHS NOVÝ JIČÍN

Objekt:

SO 03 - OBJEKT SKLADU

Soupis:

650 - SLABOPROUD_03

Místo: Nový Jičín

Datum: 03.07.2020

Zadavatel: ČR - HZS MSK, Výškovická 40, 700 30 Ostrava

Projektant: KOHL Architekti, s.r.o.

Uchazeč: VW WACHAL a. s.

Zpracovatel:

PČ	Typ	Kód	Popis	MJ	Množství	J.cena [CZK]	Cena celkem [CZK]	Cenová soustava
----	-----	-----	-------	----	----------	--------------	-------------------	-----------------

Náklady soupisu celkem

1 349 067,68

D 743A

Dodávka a montáž EPS

123 817,57

1	K	Pol698	"Adresovatelný interaktivní tepelný senzor - maximální, diferenciální. Z ústředny je možné nastavit požadovaný provozní mód.	ks	21,000	891,92	18 730,32	
2	K	Pol699	Zásuvka pro senzory	ks	21,000	219,75	4 614,75	
3	K	Pol700	Krabice pod zásuvku na omítku	ks	21,000	200,64	4 213,44	
4	K	Pol701	Adresovatelný tlačítkový hlásič požáru s izolátorem, červený	ks	3,000	1 766,29	5 298,87	
5	K	Pol702	Síreň - červená. Pro montáž pod omítku. 24V, 101dB, červená, nízká patice.	ks	1,000	831,50	831,50	
6	K	Pol703	Zkušební provoz	ks	1,000	1 812,77	1 812,77	
7	K	Pol266	Kabel J-Y(St)Y 2x2x0.8	m	210,000	21,17	4 445,70	

D 743A1

KABELY PRO ROZVOD EPS -B2ca s1 d0 - dle vyhl.č.23/2008 Sb.-

83 870,22

8	K	Pol704	2x2x0,8 mm, pevně- na prozipožárních přichytkách	m	40,000	115,69	4 627,60	
9	K	Pol705	Trubka pr.16 tuhá	m	180,000	66,06	11 890,80	
10	K	Pol706	Pracovní plošina do 6m	den	1,000	3 873,44	3 873,44	
11	K	Pol707	Programování ústředny	hod	6,000	604,26	3 625,56	
12	K	Pol708	Zaškolení obsluhy	ks	1,000	402,84	402,84	
13	K	Pol709	Revize	hod	48,000	604,26	29 004,48	
14	K	Pol710	Drobný instalační materiál	kpl	1,000	1 936,72	1 936,72	
15	K	Pol711	Koordinace a spolupráce s jinými profesemi	hod	6,000	402,84	2 417,04	
16	K	Pol712	Přepěťová ochrana (hrubá+jemná) pro EPS	ks	5,000	4 340,84	21 704,20	
17	K	Pol356	Vodič Cu 6 zž	m	60,000	48,68	2 920,80	
18	K	Pol713	Krabice pro př. ochr.	ks	2,000	733,37	1 466,74	

D 743B

Dodávka motáž CCTV

280 779,39

19	K	Pol714	3 Mpx kompaktní kamera IP exteriérová antivandal, Day/Night s mechanickým IR filtrem, Smart IR IR LED dosvit 50m, 1/2.8" progressive scan CMOS, rozlišení 2048x1536px @ max. 30fps, citlivost 0.04 lux (F1.3) color, 0 lux (F1.3) B/W s IR, motor zoom objektiv 3 - 9 mm/F1.3, úhel záběru 32° - 98°, AWB, BLC, Triple Exposure Ultra-WDR 120 dB, LightCatcher, inteligentní funkce (rozpoznání osoby a vozidla), komprese H. 264 (MPEG-4 Part 10/AVC), Motion JPEG, ONVIF kompatibilní, HDSDI, Idle Scene mód, alarm I/O 1/1, audio I/O 1/1, slot na SD kartu max. 128GB, napájení 12VDC/24VAC, 1083mA, PoE, pracovní teplota -40°C do 55°C, IP66, IK10, rozměry instalací skříňka pro kompaktní kameru Avigilon série H4A, rozměry 126x102x55mm, váha 0,59kg Profesionální software: ALOU číselník pro monitorování, nahrávání a ovládání megapixelových kamer a web serverů, Avigilon Appearance Search Technology - vyhledávání osob podle vzoru, podpora dalších značek, licence pro 4 kamery/web server, klientský software zdarma, neomezený počet klientů připojených v jeden čas, možnost nahrávat kamery do rozlišení 7K, virtual matrix pro 100 monitorů ovladatelných pomocí jedné klávesnice a myši, až 64 kamer na jednom monitoru i s možností úpravy velikosti oken, zahájení spolupráce mezi klientskými stanicemi - odevzdání digitálního zoomu kamery jinému operátorovi, synchronizovat uživatele s Active Directory existující sítě, možnost posunout automaticky alarm na dalšího uživatele v případě nečinnosti	ks	4,000	34 775,75	139 103,00	
20	K	Pol573	Profesionální software: ALOU číselník pro monitorování, nahrávání a ovládání megapixelových kamer a web serverů, Avigilon Appearance Search Technology - vyhledávání osob podle vzoru, podpora dalších značek, licence pro 4 kamery/web server, klientský software zdarma, neomezený počet klientů připojených v jeden čas, možnost nahrávat kamery do rozlišení 7K, virtual matrix pro 100 monitorů ovladatelných pomocí jedné klávesnice a myši, až 64 kamer na jednom monitoru i s možností úpravy velikosti oken, zahájení spolupráce mezi klientskými stanicemi - odevzdání digitálního zoomu kamery jinému operátorovi, synchronizovat uživatele s Active Directory existující sítě, možnost posunout automaticky alarm na dalšího uživatele v případě nečinnosti	ks	4,000	3 049,17	12 196,68	
21	K	Pol715	monitorování, nahrávání a ovládání megapixelových kamer a web serverů, Avigilon Appearance Search Technology - vyhledávání osob podle vzoru, podpora dalších značek, licence pro 4 kamery/web server, klientský software zdarma, neomezený počet klientů připojených v jeden čas, možnost nahrávat kamery do rozlišení 7K, virtual matrix pro 100 monitorů ovladatelných pomocí jedné klávesnice a myši, až 64 kamer na jednom monitoru i s možností úpravy velikosti oken, zahájení spolupráce mezi klientskými stanicemi - odevzdání digitálního zoomu kamery jinému operátorovi, synchronizovat uživatele s Active Directory existující sítě, možnost posunout automaticky alarm na dalšího uživatele v případě nečinnosti	ks	1,000	46 437,91	46 437,91	
22	K	Pol288	Centrální software pro spojování serverů, sledování a ovládání z jednoho místa, funkce PCO	ks	1,000	2 015,48	2 015,48	
23	K	Pol289	Aplikace umožňuje připojit do systému neomezený počet monitorů ovládaných pomocí jedné klávesnice a myši	ks	1,000	40 345,76	40 345,76	
24	K	Pol716	Switch 8x 10/100/1000 Mbps + 2x SFP Gbit, podpora PoE pro 8 portů, management, L2, 8* PoE (IEEE802.3af/at), celkem na všechny porty max. 150 W, napájení 100-240 V AC, rozměry 330 x 230 x 44	ks	1,000	5 968,20	5 968,20	

PČ	Typ	Kód	Popis	MJ	Množství	J.cena [CZK]	Cena celkem [CZK]	Cenová soustava
25	K	Pol717	Optický modul, LC konektor, single-mode, 1Gbps, 1310/1550nm, 20km	ks	1,000	968,36	968,36	
26	K	Pol718	Optický modul, LC konektor, single-mode, 1Gbps, 1550/1310nm, 20km	ks	1,000	968,36	968,36	
27	K	Pol719	UTP Video přepětová ochrana RJ45 - RJ45	ks	4,000	822,72	3 290,88	
28	K	Pol720	E. krabice pro přepětovou ochranu	ks	4,000	513,88	2 055,52	
29	K	Pol721	CAT5E UTP	m	220,000	18,85	4 147,00	
30	K	Pol722	CY 6 , pevně	m	200,000	48,68	9 736,00	
		D 743B1	Doplnění stávajících datových rozváděčů				2 468,17	
31	K	Pol723	Patch panel CAT5E UTP 24xRJ45	ks	1,000	2 360,73	2 360,73	
32	K	Pol724	Patch kabel CAT5E UTP 1m	ks	4,000	26,86	107,44	
		D 743B2	HODINOVE ZUCTOVACI SAZBY				3 625,56	
33	K	Pol725	Vyhledání připojovacího místa	hod	2,000	402,84	805,68	
34	K	Pol726	Příprava ke komplexní zkoušce	hod	2,000	604,26	1 208,52	
35	K	Pol727	Zkušební provoz	hod	2,000	604,26	1 208,52	
36	K	Pol728	Zaučení obsluhy	hod	1,000	402,84	402,84	
		D 743B3	PROVEDENÍ REVIZNÍCH ZKOUSEK				7 452,51	
37	K	Pol729	Revizní technik	hod	4,000	604,26	2 417,04	
38	K	Pol730	Podružný materiál	kmpł	1,000	3 873,44	3 873,44	
39	K	Pol731	Přichytný materiál pro uchycení kabelů	kpl	1,000	1 162,03	1 162,03	
		D 743C	Dodávky a montáž EZS				99 349,33	
40	K	Pol732	klávesnice bez řadiče displej	ks	2,000	3 791,32	7 582,64	
41	K	Pol733	Tablo s 20 LED diodami v krytu včetně řídicí jednotky pro připojení na linku DN-BUS.	ks	2,000	9 189,35	18 378,70	
42	K	Pol734	1NO linkový modul na BUS, 8 dv.v.vst./1 vyst.	ks	1,000	4 096,03	4 096,03	
43	K	Pol735	digitál PIR detektor,kulová čočka 85°/15m,EOL rez. stojánek	ks	5,000	554,68	2 773,40	
44	K	Pol321	čočka s charakteristikou "svislá záclona"	ks	2,000	1 125,36	2 250,72	
45	K	Pol736	Detektor tříštění skla s dosahem až 9m	ks	2,000	861,45	1 722,90	
46	K	Pol350	Kabel UTP cat.5e	m	320,000	18,85	6 032,00	
47	K	Pol351	Kabel EZS 2x2x0,8	m	120,000	21,69	2 602,80	
48	K	Pol737	CYKY 2x1,5	m	120,000	36,93	4 431,60	
49	K	Pol738	Bezráťový modul	ks	1,000	3 555,82	3 555,82	
50	K	Pol739	Dálkový ovládač	ks	10,000	1 872,68	18 726,80	
51	K	Pol740	Signal panel - střeženo-nevstupovat	ks	1,000	4 525,73	4 525,73	
52	K	Pol741	Drobný instalační materiál	ks	1,000	3 873,44	3 873,44	
53	K	Pol742	Koordinace a spolupráce s jinými profesemi	hod	2,000	604,26	1 208,52	
54	K	Pol743	Přepětová ochrana (hrubá+jemná) pro EZS	ks	4,000	2 215,61	8 862,44	
55	K	Pol713	Krabice pro př. ochr.	ks	2,000	733,37	1 466,74	
56	K	Pol356	Vodič Cu 6 zž	m	60,000	48,68	2 920,80	
57	K	Pol744	Přichytný materiál pro uchycení kabelů	kpl	1,000	4 338,25	4 338,25	
		D 743D	Dodávka montáž jednotného času				15 349,64	
58	K	Pol380	Jednostranné plastové podružné kulaté hodiny, průměr číselníku 28 cm	ks	1,000	4 555,17	4 555,17	
59	K	Pol737	CYKY 2x1,5	m	80,000	36,93	2 954,40	
60	K	Pol745	Přepětová ochrana JČ	ks	1,000	2 791,46	2 791,46	
61	K	Pol713	Krabice pro př. ochr.	ks	1,000	733,37	733,37	
62	K	Pol356	Vodič Cu 6 zž	m	60,000	48,68	2 920,80	
63	K	Pol746	Drobný instalační materiál	ks	1,000	697,22	697,22	
64	K	Pol747	Přichytný materiál pro uchycení kabelů	kpl	1,000	697,22	697,22	
		D 743E	Dodávka a montáž rozhlasu				38 771,11	
65	K	Pol748	tlakový reproduktor 10 vv, venkovní provedení, kovová	ks	2,000	2 420,13	4 840,26	
66	K	Pol749	Skrňňkový reproduktor 6/3/1,5 W/100V, EN-54/24	ks	3,000	1 366,55	4 099,65	
67	K	Pol750	Evakuační svorkovnice	ks	3,000	103,29	309,87	
68	K	Pol751	Přepětová ochrana 100V	ks	4,000	2 791,46	11 165,84	
69	K	Pol752	Krabice pro PO	ks	4,000	513,88	2 055,52	
70	K	Pol356	Vodič Cu 6 zž	m	60,000	48,68	2 920,80	
71	K	Pol753	CYKY 5x1,5 pod omítkou	m	210,000	43,90	9 219,00	
72	K	Pol754	Kabel J-Y(S)Y 4x2x0,8 pod omítkou	m	30,000	66,11	1 983,30	
73	K	Pol755	Drobný instalační materiál	ks	1,000	1 169,78	1 169,78	
74	K	Pol756	Přichytný materiál pro uchycení kabelů	kpl	1,000	1 007,09	1 007,09	
		D 743F	Dodávka a montáž strukturované kabeláže				136 138,23	
75	K	Pol757	Datová zásuvka 2xRJ45 cat.6, (šib.dvířka)	ks	1,000	408,52	408,52	
76	K	Pol426	Kabel UTP kat.6 LSOH	m	20,000	23,37	467,40	
77	K	Pol758	Měření vývodu RJ	ks	2,000	134,28	268,56	
78	K	Pol759	Montáž vývodu RJ45	ks	2,000	40,28	80,56	

PČ	Typ	Kód	Popis	MJ	Množství	J.cena [CZK]	Cena celkem [CZK]	Cenová soustava
79	K	Pol760	Optický kabel univerzální 12-vlaknový 9/125 OS2 LSOH	m	220,000	35,76	7 867,20	
80	K	Pol761	Ukončení opt. vlákna pogtail.	ks	24,000	193,03	4 632,72	
81	K	Pol762	Měření optiky	ks	12,000	402,84	4 834,08	
82	K	Pol763	SYKFY 20x20x0,5 mm	m	220,000	52,55	11 561,00	
83	K	Pol764	Ukončení kabelu 20p	ks	2,000	302,13	604,26	
84	K	Pol765	TCEPKPFLE 10x4x0,6	m	40,000	50,35	2 014,00	
85	K	Pol766	Ukončení kabelu 20p	ks	4,000	302,13	1 208,52	
86	K	Pol767	Drobný instalační materiál	ks	1,000	2 324,06	2 324,06	
D		743F1	Datový rozváděč DR-03				99 867,35	
87	K	Pol768	19' rozvaděč stojanový 42U/1000x800	ks	1,000	18 375,60	18 375,60	
88	K	Pol769	Podstavec 1000x800 NEW s filtrem 1x	ks	1,000	1 702,76	1 702,76	
89	K	Pol770	19' ventiláční jednotka, 4 ventilátory - 220V/60W, termostat	ks	1,000	2 633,94	2 633,94	
90	K	Pol771	19' osvětlovací jednotka 1U	ks	1,000	712,71	712,71	
91	K	Pol772	Montážní sada M6 - 20x šroub, podložka a plovoucí matice	ks	10,000	29,44	294,40	
92	K	Pol773	Police	ks	2,000	453,97	907,94	
93	K	Pol774	Rozvodný panel 5x220V-VF504	ks	2,000	771,59	1 543,18	
94	K	Pol775	Patch panel 50xRJ45/u, Cat 3, 1U	ks	1,000	4 132,70	4 132,70	
95	K	Pol776	Patch panel 24xRJ45/u, Cat 6, LSOH, 1U	ks	2,000	2 787,33	5 574,66	
96	K	Pol777	19' vývazovací panel 1U, 5xháček velký zacvak pro čtverc. otvor 9x9, oválné díry	ks	3,000	330,02	990,06	
97	K	Pol778	Vertikální kabelový kanál - 1ks - 42U	ks	2,000	954,42	1 908,84	
98	K	Pol779	19' výsuvná optická vana 1U s čelním panelem pro 24 spojek E2000APC	ks	1,000	1 126,40	1 126,40	
99	K	Pol780	E2000APC konektor	ks	12,000	312,20	3 746,40	
100	K	Pol781	Opticord pigtail E2000APC	ks	12,000	479,66	5 755,92	
101	K	Pol782	Kazeta pro 2 x 6 svartů, s víkem	ks	1,000	261,84	261,84	
102	K	Pol783	Držák pro 6 svartů do kazety	ks	2,000	134,28	268,56	
103	K	Pol455	Ochrana svaru, trubička, 40mm	ks	12,000	24,66	295,92	
104	K	Pol784	Patch kabel E2000/APC - E2000/APC Duplex 09/125 OS1 1m	ks	4,000	1 401,15	5 604,60	
105	K	Pol785	Patch kabel E2000/APC - E2000/APC Duplex 09/125 OS1 2m	ks	4,000	1 470,87	5 883,48	
106	K	Pol786	Patch kabel E2000/APC - E2000/APC Duplex 09/125 OS1 3m	ks	2,000	1 486,37	2 972,74	
107	K	Pol787	Patch kabel E2000/APC - E2000/APC Duplex 09/125 OS1 5m	ks	2,000	1 517,36	3 034,72	
108	K	Pol788	Patch kabel E2000/APC - SC Duplex 09/125 OS1 1m	ks	4,000	1 006,06	4 024,24	
109	K	Pol789	Patch kabel E2000/APC - SC Duplex 09/125 OS1 2m	ks	4,000	1 029,30	4 117,20	
110	K	Pol790	Patch kabel E2000/APC - SC Duplex 09/125 OS1 3m	ks	2,000	1 037,05	2 074,10	
111	K	Pol791	Patch kabel E2000/APC - SC Duplex 09/125 OS1 5m	ks	2,000	1 083,53	2 167,06	
112	K	Pol792	Patch kabel E2000/APC - LC Duplex 09/125 OS1 1m	ks	4,000	1 021,56	4 086,24	
113	K	Pol793	Patch kabel E2000/APC - LC Duplex 09/125 OS1 2m	ks	4,000	1 037,05	4 148,20	
114	K	Pol794	Patch kabel E2000/APC - LC Duplex 09/125 OS1 3m	ks	2,000	1 052,54	2 105,08	
115	K	Pol795	Patch kabel E2000/APC - LC Duplex 09/125 OS1 5m	ks	2,000	1 083,53	2 167,06	
116	K	Pol468	Patch kabel Giga+ 2xRJ45 Cat.6 UTP LSOH 1,5m	ks	40,000	56,29	2 251,60	
117	K	Pol469	Patch kabel Giga+ 2xRJ45 Cat.6 UTP LSOH 2m	ks	40,000	56,29	2 251,60	
118	K	Pol796	Patch kabel Giga+ 2xRJ45 Cat.6 UTP LSOH 3m	ks	40,000	68,69	2 747,60	
D		743G	Elektromontáže				57 199,27	
119	K	Pol797	TR.OHEBNA 2316/LPE	m	60,000	64,04	3 842,40	
120	K	Pol798	Krabice univerzální KU 68/2-1902, s víčkem KO68	ks	6,000	107,94	647,64	
121	K	Pol799	CY 10 ZEL.ZLUTY H07V-U	m	20,000	50,87	1 017,40	
122	K	Pol532	Vyhledání vývodu nebo krabice	ks	6,000	9,17	55,02	
123	K	Pol533	Značení trasy trubkového vedení	m	60,000	4,52	271,20	
124	K	Pol800	Vysekání kapsy v cihl. zdi, krabice do 100x100x50 mm	ks	6,000	32,80	196,80	
125	K	Pol536	Vysekání drážky v cihl. zdi do hl. 30 mm, š. do 30 mm	m	60,000	35,64	2 138,40	
126	K	Pol801	Koordinace a spolupráce s jinými profesemi	hod	5,000	402,84	2 014,20	
127	K	Pol587	Kabelová chránička p.40 mm zemní	m	20,000	78,11	1 562,20	
128	K	Pol802	Prostup do objektu beten nebo cihlový základ vč. zatěsnění	ks	2,000	697,22	1 394,44	
D		743G1	VYTÝČENÍ TRATI				402,90	
129	K	Pol590	Kabelové vedení v zastaveném prostoru	m	15,000	26,86	402,90	
D		743G2	HLOUBENÍ KABELOVÉ RÝHY				11 540,85	
130	K	Pol594	Zemina třídy 3, šíře 500mm, hloubka 1200mm	m	15,000	769,39	11 540,85	
D		743G3	ZŘÍZENÍ KABELOVÉHO LOŽE				1 181,85	
131	K	Pol592	Z kopaného písku, bez zakrytí, šíře do 65cm, tloušťka 5cm	m	15,000	78,79	1 181,85	
D		743G4	ZÁHOZ KABELOVÉ RÝHY				3 553,95	
132	K	Pol595	Zemina třídy 3, šíře 500mm, hloubka 1200mm	m	15,000	236,93	3 553,95	

PČ	Typ	Kód	Popis	MJ	Množství	J.cena [CZK]	Cena celkem [CZK]	Cenová soustava
D		743G5	Slaboproudý rozváděč MX.03				27 380,02	
133	K	Pol803	rozv. slaboproudu do 200 párů pro venkovní, zámek, nosníky LSA 2x10+1	ks	1,000	11 992,17	11 992,17	
134	K	Pol804	Rozpojovací svorkovnice pro 10 párů vč. upevnění	ks	4,000	286,63	1 146,52	
135	K	Pol805	Svodič přepětí, blok LSA-Plus 10	ks	4,000	3 416,37	13 665,48	
136	K	Pol806	Zemnicí svorkovnice	ks	1,000	575,85	575,85	
D		743H	Dodávka a montáž dálkového řízení výjezdu				237 792,06	
137	K	Pol807	PLC automat Allconfig A4 + RT + G EXP, 16x pomocné relé, 16x digitální vstup	ks	1,000	28 957,85	28 957,85	
138	K	Pol808	PLC automat Allconfig A8 + RT + G, 20x digitální výstup, 20x digitální vstup	ks	1,000	23 844,90	23 844,90	
139	K	Pol809	Technologický SW pro PLC automaty	ks	2,000	3 729,35	7 458,70	
140	K	Pol810	Inteligentní router PLC sítě RS232/RS485	ks	1,000	14 486,67	14 486,67	
141	K	Pol811	Ovládací panel technologie, 32 pozic	ks	1,000	18 708,72	18 708,72	
142	K	Pol812	Převodník RS 232/ Ethernet	ks	1,000	6 135,53	6 135,53	
143	K	Pol813	Modul POWER nestabilizovaný	ks	4,000	1 180,62	4 722,48	
144	K	Pol814	Modul OTA4/4x relé v MODULBOX provedení	ks	5,000	2 454,21	12 271,05	
145	K	Pol815	Držák 19" pro technologii, výška 2U	ks	1,000	664,68	664,68	
146	K	Pol816	Kabeláž technologie a příslušenství	ks	1,000	7 746,88	7 746,88	
147	K	Pol817	instalace technologie	ks	1,000	30 445,25	30 445,25	
148	K	Pol818	Zpracování konečného stavu	ks	1,000	8 521,57	8 521,57	
149	K	Pol819	Standardní sw. práce	ks	1,000	7 669,41	7 669,41	
150	K	Pol820	Inženýrská činnost, projekt skutečného provedení	ks	1,000	6 972,19	6 972,19	
151	K	Pol821	Doprava zboží a osob na místo instalace	ks	1,000	35 325,78	35 325,78	
152	K	Pol822	Předinstalační příprava, ext. support	ks	1,000	23 860,40	23 860,40	
D		740X	Přirážky				359 871,08	
153	K	7401001	Doprava a přesun	kpl	1,000	183 614,02	183 614,02	
154	K	7401002	PPV	kpl	1,000	91 661,11	91 661,11	
155	K	7401003	Dodavatelská dokumentace	kpl	1,000	84 595,95	84 595,95	

KRYCÍ LIST SOUPISU PRACÍ

Stavba:

CHS NOVÝ JIČÍN

Objekt:

SO 04 - OPLOCENÍ

KSO:

Místo: Nový Jičín

CC-CZ:

Datum: 03.07.2020

Zadavatel:

ČR - HZS MSK, Výškovická 40, 700 30 Ostrava

IČ:

DIČ:

Uchazeč:

VW WACHAL a. s.

IČ:

25567225

DIČ:

CZ25567225

Projektant:

KOHL Architekti, s.r.o.

IČ:

DIČ:

Zpracovatel:

IČ:

DIČ:

Poznámka:

Soupis prací je sestaven za využití položek Cenové soustavy ÚRS. Cenové a technické podmínky položek CS ÚRS, které nejsou uvedeny v soupisu prací (tzv. úvodní částí katalogů) jsou neomezeně dále k dispozici na www.cs-urs.cz. Položky soupisu prací, které nemají ve sloupci "Cenová soustava" uveden žádný údaj, nepochází z Cenové soustavy ÚRS (takové položky soupisu prací mají Cenovou soustavu "VLASTNÍ"). Nedílnou součástí soupisu prací je projektová dokumentace vč. textových příloh, na kterou se položky soupisu prací plně

Cena bez DPH				1 671 042,49
	Základ daně	Sazba daně	Výše daně	
DPH základní	1 671 042,49	21,00%	350 918,92	
DPH snížená	0,00	15,00%	0,00	
Cena s DPH		v CZK		2 021 961,41

REKAPITULACE ČLENĚNÍ SOUPLISU PRACÍ

Stavba: CHS NOVÝ JIČÍN

Objekt: SO 04 - OPLOČENÍ

Místo: Nový Jičín

Datum: 03.07.2020

Zadavatel: ČR - HZS MSK, Výškovická 40, 700 30 Ostrava

Projektant: KOHL Architekti,
s.r.o.

Uchazeč: VW WACHAL a. s.

Zpracovatel:

Kód dílu - Popis

Cena celkem [CZK]

Náklady stavby celkem

1 671 042,49

HSV - Práce a dodávky HSV

1 671 042,49

3 - Svislé a kompletní konstrukce

1 671 042,49

SOUPIS PRACÍ

Stavba: CHS NOVÝ JIČÍN

Objekt: SO 04 - OPLOCENÍ

Místo: Nový Jičín

Datum: 03.07.2020

Zadavatel: ČR - HZS MSK, Výškovická 40, 700 30 Ostrava

Projektant: KOHL Architekti,
s.r.o.

Uchazeč: VW WACHAL a. s.

Zpracovatel:

PČ	Typ	Kód	Popis	MJ	Množství	J.cena [CZK]	Cena celkem [CZK]	Cenová soustava
Náklady soupisu celkem							1 671 042,49	
0		HSV	Práce a dodávky HSV				1 671 042,49	
0		3	Svislé a kompletní konstrukce				1 671 042,49	
1	K	358391201	M+D systém 9 kusů výsuvných sloupků s jedinečně definovanými charakteristikami a ovládáním. Kompletní provedení dle PD a doporučení výrobce.	soubo r	1,000	1 671 042,49	1 671 042,49	

SEZNAM FIGUR

Kód: Ab170510R9
Stavba: CHS NOVÝ JIČÍN

Datum: 03.07.2020

Kód	Popis	MJ	Výměra
SO 01/ 100	STAVBA		
F3	Fasáda F3		101,527

Struktura údajů, formát souboru a metodika pro zpracování

Struktura

Soubor je složen ze záložky Rekapitulace stavby a záložek s názvem soupisu prací pro jednotlivé objekty ve formátu XLSX. Každá ze záložek přitom obsahuje ještě samostatné sestavy vymezené orámováním a nadpisem sestavy.

Rekapitulace stavby obsahuje sestavu Rekapitulace stavby a Rekapitulace objektů stavby a soupisů prací.

V sestavě Rekapitulace stavby jsou uvedeny informace identifikující předmět veřejné zakázky na stavební práce, KSO, CC-CZ, CZ-CPV, CZ-CPA a rekapitulaci celkové nabídkové ceny uchazeče.

Termínem "uchazeč" (resp. zhotovitel) se myslí "účastník zadávacího řízení" ve smyslu zákona o zadávání veřejných zakázek.

V sestavě Rekapitulace objektů stavby a soupisů prací je uvedena rekapitulace stavebních objektů, inženýrských objektů, provozních souborů, vedlejších a ostatních nákladů a ostatních nákladů s rekapitulací nabídkové ceny za jednotlivé soupisy prací. Na základě údaje Typ je možné identifikovat, zda se jedná o objekt nebo soupis prací pro daný objekt:

STA	Stavební objekt pozemní
ING	Stavební objekt inženýrský
PRO	Provozní soubor
VON	Vedlejší a ostatní náklady
OST	Ostatní
Soupis	Soupis prací pro daný typ objektu

Soupis prací pro jednotlivé objekty obsahuje sestavy Krycí list soupisu prací, Rekapitulace členění soupisu prací, Soupis prací. Za soupis prací může být považován i objekt stavby v případě, že neobsahuje podřízenou zakázku.

Krycí list soupisu obsahuje rekapitulaci informací o předmětu veřejné zakázky ze sestavy Rekapitulace stavby, informací o zařazení objektu do KSO, CC-CZ, CZ-CPV, CZ-CPA a rekapitulaci celkové nabídkové ceny uchazeče za aktuální soupis prací.

Rekapitulace členění soupisu prací obsahuje rekapitulaci soupisu prací ve všech úrovních členění soupisu: tak, jak byla tato členění použita (např. stavební díly, funkční díly, případně jiné členění) s rekapitulací nabídkové ceny.

Soupis prací obsahuje položky veškerých stavebních nebo montážních prací, dodávek materiálů a služeb nezbytných pro zhotovení stavebního objektu, inženýrského objektu, provozního souboru, vedlejších a ostatních nákladů.

Pro položky soupisu prací se zobrazují následující informace:

PČ	Pořadové číslo položky v aktuálním soupisu
TYP	Typ položky: K - konstrukce, M - materiál, PP - plný popis, PSC - poznámka k souboru cen, P - poznámka k položce, VV - výkaz výměr
Kód	Kód položky
Popis	Zkrácený popis položky
MJ	Měrná jednotka položky
Množství	Množství v měrné jednotce
J.cena	Jednotková cena položky. Zadaní může obsahovat namísto J.ceny sloupce J.materiál a J.montáž, jejichž součet definuje J.cenu položky.
Cena celkem	Celková cena položky daná jako součin množství a j.ceny
Cenová soustava	Příslušnost položky do cenové soustavy

Ke každé položce soupisu prací se na samostatných řádcích může zobrazovat:

Plný popis položky
Poznámka k souboru cen a poznámka zadavatele
Výkaz výměr

Pokud je k řádku výkazu výměr evidovaný údaj ve sloupci Kód, jedná se o definovaný odkaz, na který se může odvolávat výkaz výměr z jiné položky.

Metodika pro zpracování

Jednotlivé sestavy jsou v souboru provázány. Editovatelné pole jsou zvýrazněny žlutým podbarvením, ostatní pole neslouží k editaci a nesmí být jakkoliv modifikovány.

Uchazeč je pro podání nabídky povinen vyplnit žlutě podbarvená pole:

- Pole Uchazeč v sestavě Rekapitulace stavby - zde uchazeč vyplní svůj název (název subjektu)
- Pole IČ a DIČ v sestavě Rekapitulace stavby - zde uchazeč vyplní svoje IČ a DIČ
- Datum v sestavě Rekapitulace stavby - zde uchazeč vyplní datum vytvoření nabídky
- J.cena = jednotková cena v sestavě Soupis prací o maximálním počtu desetinných míst uvedených v poli
- pokud sestavy soupisů prací obsahují pole J.cena, měla by být všechna tato pole vyplněna nenulovými
- Poznámka - nepovinný údaj pro položku soupisu

V případě, že sestavy soupisů prací neobsahují pole J.cena, potom ve všech soupisech prací obsahují pole:

- J.materiál - jednotková cena materiálu
- J.montáž - jednotková cena montáže

Uchazeč v tomto případě by měl vyplnit všechna pole J.materiál a pole J.montáž nenulovými kladnými číslicemi. V případech, kdy položka neobsahuje žádný materiál je přípustné, aby pole J.materiál bylo vyplněno nulou. V případech, kdy položka neobsahuje žádnou montáž je přípustné, aby pole J.montáž bylo vyplněno nulou. Obě pole - J.materiál, J.Montáž u jedné položky by však neměly být vyplněny nulou.

Rekapitulace stavby

Název atributu	Povinný (A/N)	Popis	Typ	Max. počet znaků
Kód	A	Kód stavby	String	20
Stavba	A	Název stavby	String	120
Místo	N	Místo stavby	String	50
Datum	A	Datum vykonaného exportu	Date	
KSO	N	Klasifikace stavebního objektu	String	15
CC-CZ	N	Klasifikace stavebních děl	String	15
CZ-CPV	N	Společný slovník pro veřejné zakázky	String	20
CZ-CPA	N	Klasifikace produkce podle činností	String	20
Zadavatel	N	Zadavatel zadání	String	50
IČ	N	IČ zadavatele zadání	String	20
DIČ	N	DIČ zadavatele zadání	String	20
Uchazeč	N	Uchazeč veřejné zakázky	String	50
Projektant	N	Projektant	String	50
Poznámka	N	Poznámka k zadání	String	255
Sazba DPH	A	Rekapitulace sazeb DPH u položek soupisů	eGSazbaDph	
Základna DPH	A	Základna DPH určena součtem celkové ceny z položek soupisů	Double	
Hodnota DPH	A	Hodnota DPH	Double	
Cena bez DPH	A	Celková cena bez DPH za celou stavbu. Sčítává se ze všech listů.	Double	
Cena s DPH	A	Celková cena s DPH za celou stavbu	Double	

Rekapitulace objektů stavby a soupisů prací

Název atributu	Povinný (A/N)	Popis	Typ	Max. počet znaků
Kód	A	Přebírá se z Rekapitulace stavby	String	20
Stavba	A	Přebírá se z Rekapitulace stavby	String	120
Místo	N	Přebírá se z Rekapitulace stavby	String	50
Datum	A	Přebírá se z Rekapitulace stavby	Date	
Zadavatel	N	Přebírá se z Rekapitulace stavby	String	50
Projektant	N	Přebírá se z Rekapitulace stavby	String	50
Uchazeč	N	Přebírá se z Rekapitulace stavby	String	50
Kód	A	Kód objektu	String	20
Objektu, Soupis prací	A	Název objektu	String	120
Cena bez DPH	A	Cena bez DPH za daný objekt	Double	
Cena s DPH	A	Cena spolu s DPH za daný objekt	Double	
Typ	A	Typ zakázky	eGTypZakazky	

Krycí list soupisu

Název atributu	Povinný (A/N)	Popis	Typ	Max. počet znaků
Stavba	A	Přebírá se z Rekapitulace stavby	String	120
Objekt	A	Kód a název objektu	String	20 + 120
Soupis	A	Kód a název soupisu	String	20 + 120
KSO	N	Klasifikace stavebního objektu	String	15
CC-CZ	N	Klasifikace stavebních děl	String	15
CZ-CPV	N	Společný slovník pro veřejné zakázky	String	20
CZ-CPA	N	Klasifikace produkce podle činností	String	20
Místo	N	Přebírá se z Rekapitulace stavby	String	50
Zadavatel	N	Přebírá se z Rekapitulace stavby	String	50
Uchazeč	N	Přebírá se z Rekapitulace stavby	String	50
Projektant	N	Přebírá se z Rekapitulace stavby	String	50
Poznámka	N	Poznámka k soupisu prací	String	255
Sazba DPH	A	Rekapitulace sazeb DPH na položkách aktuálního soupisu	eGSazbaDph	
Základna DPH	A	Základna DPH určena součtem celkové ceny z položek aktuálního soupisu	Double	
Hodnota DPH	A	Hodnota DPH	Double	
Cena bez DPH	A	Cena bez DPH za daný soupis	Double	
Cena s DPH	A	Cena s DPH za daný soupis	Double	

Rekapitulace členění soupisu prací

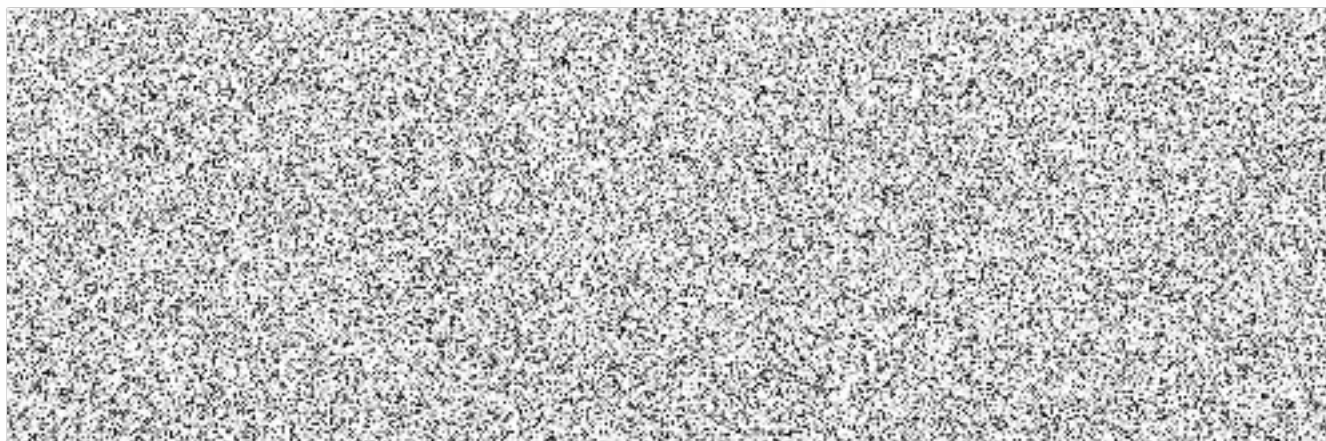
Název atributu	Povinný (A/N)	Popis	Typ	Max. počet znaků
Stavba	A	Přebírá se z Rekapitulace stavby	String	120
Objekt	A	Kód a název objektu, přebírá se z Krycího listu soupisu	String	20 + 120
Soupis	A	Kód a název objektu, přebírá se z Krycího listu soupisu	String	20 + 120
Místo	N	Přebírá se z Rekapitulace stavby	String	50
Datum	A	Přebírá se z Rekapitulace stavby	Date	
Zadavatel	N	Přebírá se z Rekapitulace stavby	String	50
Projektant	N	Přebírá se z Rekapitulace stavby	String	50
Uchazeč	N	Přebírá se z Rekapitulace stavby	String	50
Kód dílu - Popis	A	Kód a název dílu ze soupisu	String	20 + 100
Cena celkem	A	Cena celkem za díl ze soupisu	Double	

Soupis prací

Název atributu	Povinný (A/N)	Popis	Typ	Max. počet znaků
Stavba	A	Přebírá se z Rekapitulace stavby	String	120
Objekt	A	Kód a název objektu	String	20 + 120
Soupis	A	Přebírá se z Krycího listu soupisu	String	20 + 120
Místo	N	Přebírá se z Krycího listu soupisu	String	50
Datum	A	Přebírá se z Krycího listu soupisu	Date	
Zadavatel	N	Přebírá se z Krycího listu soupisu	String	50
Projektant	N	Přebírá se z Krycího listu soupisu	String	50
Uchazeč	N	Přebírá se z Krycího listu soupisu	String	50
PČ	A	Pořadové číslo položky soupisu	Long	
Typ	A	Typ položky soupisu	eGTypPoložky	1
Kód	A	Kód položky ze soupisu	String	20
Popis	A	Popis položky ze soupisu	String	255
MJ	A	Měrná jednotka položky	String	10
Množství	A	Množství položky soupisu	Double	
J.Cena	A	Jednotková cena položky	Double	
Cena celkem	A	Cena celkem vyčíslena jako J.Cena * Množství	Double	
Cenová soustava	N	Zařazení položky do cenové soustavy	String	50
p	N	Poznámka položky ze soupisu	Memo	
psc	N	Poznámka k souboru cen ze soupisu	Memo	
pp	N	Plný popis položky ze soupisu	Memo	
vv	N	Výkaz výměr (figura, výraz, výměra) ze soupisu	Text,Text,Double	20, 150
DPH	A	Sazba DPH pro položku	eGSazbaDPH	

Datová věta

Typ věty	Hodnota	Význam
eGSazbaDPH	základní	Základní sazba DPH
	snížená	Snížená sazba DPH
	nulová	Nulová sazba DPH
	zákl. přenesená	Základní sazba DPH přenesená
	sníž. přenesená	Snížená sazba DPH přenesená
eGTypZakazky	STA	Stavební objekt
	PRO	Provozní soubor
	ING	Inženýrský objekt
	VON	Vedlejší a ostatní náklady
	OST	Ostatní náklady
eGTypPolozky	1	Položka typu HSV
	2	Položka typu PSV
	3	Položka typu M
	4	Položka typu OST



ID	Doba trvání	Zahájení	Dokančení	Předchůdci	Názvy zdrojů	Náklady	Příznak1	řvenc	10.08	01. říjen	11. prosinec	21. únor	01. květen	11. červenec	21. září	01. prosinec	11. únor	21. duben	01. červenec	11. září	21. listopad	
63	280 dny	10.09.21	14.10.22	10SS+85 dny		4 570 384,28 Kč	Ne															
64	414 dny	15.09.21	02.11.22	10SS+90 dny		10 445 938,29 Kč	Ne															
65	10 dny	11.06.22	20.06.22	16FS+10 dny		2 199 474,00 Kč	Ne															
66	327 dny	11.12.21	02.11.22	64FF		6 146 812,67 Kč	Ne															
67	22 dny	16.03.22	20.09.22	73		778 200,96 Kč	Ne															
68	50 dny	21.06.22	09.08.22	16FS+20 dny		615 351,03 Kč	Ne															
69	323 dny	25.09.21	16.09.22	10SS+100 dny		5 514 737,40 Kč	Ne															
70	230 dny	25.10.21	23.09.22	10SS+130 dny		2 088 028,19 Kč	Ne															
71	74 dny	03.05.22	15.07.22	16FF+45 dny		491 490,90 Kč	Ne															
72	767 dny	01.10.20	06.11.22			39 871 337,10 Kč	Ne															
73	420 dny	01.10.20	15.03.22	3FS+7 dny		16 156 609,00 Kč	Ne															
74	75 dny	10.12.20	22.02.21			4 789 551,00 Kč	Ne															
75	30 dny	23.02.21	24.03.21	74		4 061 265,00 Kč	Ne															
76	161 dny	05.10.21	06.11.22	114FF		13 184 972,95 Kč	Ne															
77	20 dny	18.10.22	06.11.22	76FS-20 dny		1 678 939,15 Kč	Ne															
78	70 dny	30.07.22	07.10.22	108FF-30 dny		1 085 798,47 Kč	Ne															
79	120 dny	26.12.20	24.04.21	84FS+10 dny		2 162 311,37 Kč	Ne															
80	140 dny	08.06.21	18.03.22	73SS+250 dny		5 375 213,00 Kč	Ne															
81	145 dny	07.08.21	29.03.22	80SS+60 dny		2 362 130,45 Kč	Ne															
82	26 dny	08.06.21	10.09.22	80SS		287 458,81 Kč	Ne															
83	44 dny	02.11.20	15.12.20			2 690 687,99 Kč	Ne															
84	30 dny	16.11.20	15.12.20	85		2 434 341,89 Kč	Ne															
85	14 dny	02.11.20	15.11.20	3FS+39 dny		256 346,10 Kč	Ne															
86	47 dny	30.09.20	15.11.20	3FS+6 dny		2 000 751,99 Kč	Ne															
87	30 dny	24.02.22	06.10.22	73FS-20 dny		575 830,21 Kč	Ne															
88	30 dny	16.12.20	14.01.21	84		314 011,99 Kč	Ne															
89	50 dny	16.03.22	26.10.22	73		1 172 272,12 Kč	Ne															
90	120 dny	25.10.21	21.02.22	76SS+20 dny		511 785,20 Kč	Ne															
91	10 dny	20.12.21	07.02.22			408 457,80 Kč	Ne															
92	154 dny	06.06.22	06.11.22			47 046 161,71 Kč	Ne															
93	1 den	06.06.22	06.06.22			0,00 Kč	Ano															
94	154 dny	06.06.22	06.11.22			18 050 328,88 Kč	Ne															
95	154 dny	06.06.22	06.11.22			18 050 328,88 Kč	Ne															
96	32 dny	07.06.22	08.07.22	93		328 349,26 Kč	Ano															
97	66 dny	02.09.22	06.11.22	101FF		1 090 900,73 Kč	Ano															
98	10 dny	09.06.22	18.06.22	51FS-50 dny		234 026,85 Kč	Ano															
99	30 dny	08.10.22	06.11.22	101FF		146 127,71 Kč	Ano															
100	60 dny	31.07.22	28.09.22	16FS+60 dny		2 877 049,38 Kč	Ano															
101	63 dny	05.09.22	06.11.22	105		529 116,18 Kč	Ano															
102	55 dny	13.09.22	06.11.22	101FF		4 772 756,24 Kč	Ano															
103	30 dny	08.10.22	06.11.22	76FF		848 616,66 Kč	Ano															
104	90 dny	05.08.22	02.11.22	66FF		1 838 972,29 Kč	Ano															
105	90 dny	07.06.22	04.09.22	93		5 294 971,95 Kč	Ano															
106	90 dny	06.06.22	03.09.22	12FS+32 dny		89 441,63 Kč	Ano															
107	154 dny	06.06.22	06.11.22			9 068 922,95 Kč	Ne															
108	154 dny	06.06.22	06.11.22			9 068 922,95 Kč	Ne															
109	60 dny	08.09.22	06.11.22	77FF		2 060 414,40 Kč	Ano															
110	60 dny	08.09.22	06.11.22	77FF		2 851 038,68 Kč	Ano															
111	71 dny	13.08.22	22.10.22	77FF-15 dny		2 864 447,03 Kč	Ano															
112	68 dny	06.06.22	13.08.22	1115F		53 353,85 Kč	Ano															
113	75 dny	24.08.22	06.11.22	76FF		1 239 668,99 Kč	Ano															
114	144 dny	16.06.22	06.11.22	93SS+10 dny		18 255 867,39 Kč	Ano															
115	10 dny	28.09.22	07.10.22	76FF-30 dny		1 671 042,49 Kč	Ano															



opce		Úkol		Pouze zahájení		Rozdělení podle směrného plánu		Souhrnný		Vnější mílník		Konečný termín	
Kritický		Rozdělení		Pouze s datem dokončení		Mílník podle směrného plánu		Ruční souhrn		Neaktivní úkol			
Rozdělení kritického úkolu		Průběh úkolu		Pouze s dobou trvání		Mílník		Souhrn projektu		Neaktivní mílník			
Průběh kritického úkolu		Ruční úkol		Směrný plán		Průběh souhrnného úkolu		Vnější úkoly		Neaktivní souhrn			