

**Příloha č. 1**

Vzor trojstranného protokolu

**PROTOKOL**

o předání Vodního díla do správy Správci a do provozování Provozovateli  
ke smlouvě o úpravě vzájemných vztahů mezi stranami  
č.: SPO/...../20.....\*) (dále jen „SPO“)

(dále jen „**Protokol**“)

**Hlavní město Praha**

se sídlem: Mariánské nám. 2, 110 00 Praha 1

IČO: 00064581

DIČ: CZ00064581

zastoupena: Odborem investičním

Jednající: Ing. Petr Kalina, MBA - ředitel odboru investičního Magistrátu hl. m. Prahy

(dále jen „**Stavebník**“)

a

**Pražská vodohospodářská společnost a.s.**

se sídlem: Praha 6, Evropská 866/67, Vokovice, PSČ 160 00, IČO: 256 56 112

zastoupena: Mgr. Martinem Velíkem na základě plné moci ze dne 1.2.2019

(dále jen „**Správce**“)

a

**Pražské vodovody a kanalizace, a.s.**

se sídlem: Ke Kablu 971/1, Hostivař, 102 00 Praha 10

IČO: 256 56 635

zastoupena: Ing. Petrem Kocourkem na základě pověření ze dne 18.4.2011

(dále jen „**Provozovatel**“)

**SPECIFIKACE VODNÍHO DÍLA**

<b>Název stavby</b>	STAVBA Č. 8781 PRODLOUŽENÍ SBĚRAČE T DO TŘEBONIC
<b>Číslo stavby</b>	4029
<b>Předmět správy</b>	příloha c) SPO Rozsah a specifikace Vodního díla
<b>Ukončení záruky</b>	

(dále jen „**Vodní dílo**“)

- 1) Podpisem tohoto Protokolu se převádí právo provozovat Vodní dílo v souladu s příslušnými ustanoveními ZVK na Správce a Provozovatele. Veškerá práva a povinnosti vzhledem k Vodnímu dílu

vykonává Správce a Provozovatel v souladu a na základě SPO a dalších smluv uzavřených mezi Správcem a Provozovatelem.

- 2) Správce a Provozovatel jsou oprávněni rozhodovat o podmínkách připojení na Vodní dílo dalšími subjekty.
- 3) Podpisem tohoto Protokolu Správce a Provozovatel potvrzují, že od Stavebníka převzali následující dokumenty:
  - a) Dokumentace skutečného provedení Vodního díla včetně Geodetického zaměření skutečného provedení Vodního díla, zpracované dle Městských standardů vodovodů a kanalizací na území hl. m. Prahy (předáno Provozovateli);
  - b) Geometrický plán Vodního díla (předáno Správci);
  - c) Vyčíslení ceny Vodního díla (předáno Správci);
  - d) Doklad o zřízení věcného břemene v případě, kdy je Vodní dílo umístěno na pozemku jiného vlastníka, než je hlavní město Praha (předáno Správci);
- 4) Provozovatel podpisem tohoto Protokolu potvrzuje, že dle Dokumentace skutečného provedení převzaté od Stavebníka provedl zákres Stavby do GIS.
- 5) Protokol je vyhotoven ve 3 (třech) stejnopisech. Stavebník, Provozovatel a Správce obdrží každý 1 (jedno) vyhotovení.
- 6) Protokol nabývá účinnosti dnem nabytí právní moci kolaudačního rozhodnutí/souhlasu a platnosti dnem podpisu všemi účastníky.
- 7) Přílohou tohoto Protokolu jsou následující dokumenty:
  - a) Kopie stavebního povolení s vyznačenou doložkou právní moci;
  - b) Kopie kolaudačního souhlasu nebo rozhodnutí s vyznačenou doložkou právní moci;
  - c) Rozsah a specifikace Vodního díla.

V Praze dne \_\_\_\_\_

V Praze dne \_\_\_\_\_

**Ing. Petr Kalina, MBA**

**Stavebník**

**Ing. Petr Kocourek**

**Provozovatel**

V Praze dne \_\_\_\_\_

**Mgr. Martin Velik**

**Správce**

## Rozsah a specifikace vodního díla - plánovaná kapacita akce

Název akce:	STAVBA Č. 8781 PRODLOUŽENÍ SBĚRAČE T DO TŘEBONIC		
Č. akce:	4029		

Seznam dotčených pozemků včetně k.ú:							
Reponyle	1549/10	1552/3	1552/76	1587/1	1587/2	1587/3	1587/53
	1587/4	1587/5	1794/1				
Třebonice	296	611/13	647/2				

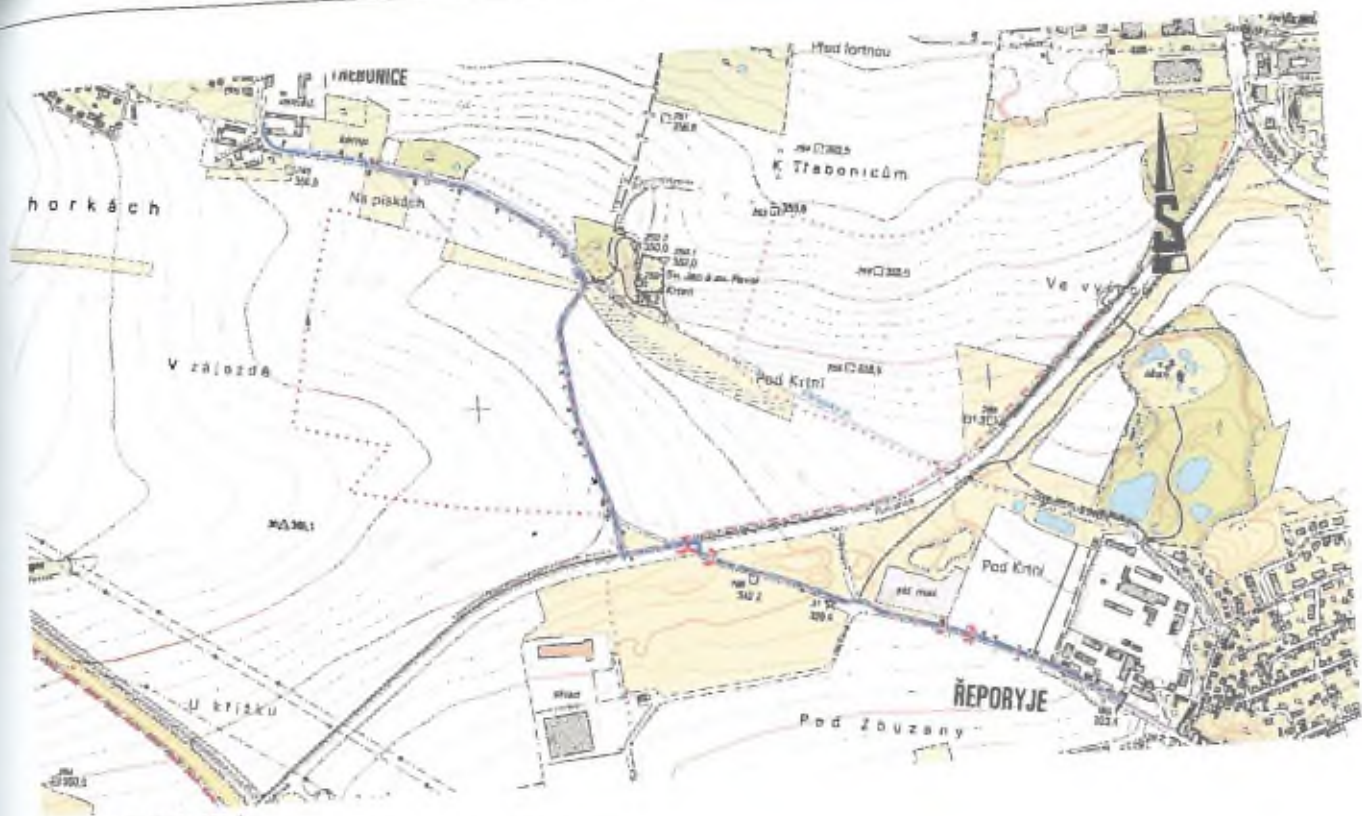
Kanalizace splašková									
název řádu/stoky/objektu	typ stavby	DN (D) (mm)	délka (m)	materiál	druh	budoucí správce	budoucí provozovatel		
gravitační stoky (SO 301) STOKA 2.1	kanalizační stoka gravitační	300	439,07	kameninové trouby	Nová	PVS	PVK		
gravitační stoky (SO 301) ST STOKA 3	kanalizační stoka gravitační	300	492,15	kameninové trouby	Nová	PVS	PVK		
gravitační stoky (SO 301) STOKA 1	kanalizační stoka gravitační	400	1196,62	kameninové trouby	Nová	PVS	PVK		
výtlačný řád (SO 302)	kanalizační stoka tlaková	De110	888	PE100	Nová	PVS	PVK		
		Σ DN 300	931,22						
		Σ DN 400	1196,62						
		Σ DN De110	888						

## Rozsah a specifikace vodního díla - plánovaná kapacita akce

Název akce:	STAVBA Č. 8781 PRODLOUŽENÍ SBĚRAČE T DO TŘEBONIC		
Č. akce:	4029		

Seznam dotčených pozemků včetně k.ú:			
Řeporyje	1549/10		

<b>Kanalizace splašková</b>					
název řadu/stoky/objektu	typ stavby	stručný popis stavby	druh	budoucí správce	budoucí provozovatel
čerpací stanice (SO 303)	čerpací stanice - kanalizace		Nová	PVS	PVK



**LEGENDA:**

- ZAMĚŘENÍ ÚZEMÍ
- KATASTRÁLNÍ MAPA
- STÁVAJÍCÍ KANALIZAČNÍ STOKY
- STÁVAJÍCÍ VODOVODNÍ ŘADY
- STÁVAJÍCÍ OSTATNÍ INŽENÝRSKÉ SÍTĚ
- CETIN NADZEMNÍ SÍTĚ
- CETIN METALICKÉ KABELY
- CETIN RADIOVÉ SÍTĚ
- NAVRŽENÉ GRAVITAČNÍ KANALIZAČNÍ STOKY
- NAVRŽENÝ VÝTLAČNÝ KANALIZAČNÍ ŘAD
- KANALIZAČNÍ ŠACHTA - NÁZEV
- DOČASNÝ ZÁBOR nad 5 dní

Souřadnicový systém JTSK

Výškový systém Bpv

... konzultační společnost

