

Stavba: **CENTRUM KOMPLEXNÍ PSYCHIATRICKÉ PÉČE BRNO**

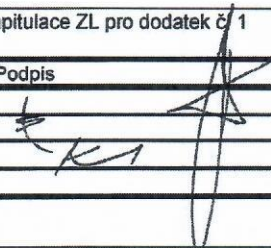
Objekt: **Stávající Pavilon G část A, 1.PP**

Objednatel: **Fakultní nemocnice Brno, Jihlavská 20, 625 00 Brno**

Zhotovitel: **Sdružení pro Centrum komplexní psychiatrické péče Brno**

Projektant: **Sdružení Psychiatrie Brno 2016**

Změna:

POPIS	Změnu vyvolal: Projektant		
	Popis změny: Dořešení trasy instalací na propoji mezi objektem A a F v 1.PP v návaznosti na stavební konstrukce		
ZMĚNA	Způsob projekčního zpracování: revize DPS		
	vliv změny na náklady stavby: ANO		
	ocenění změny předložil: GZ		ve formě kompletní rozpočet stavby
	náklady na změnu D.1.01 SO 01 - PAVILON G PK	Vícepráce	méněpráce
	Příloha 01 rozpočet, položky k ZL 020, D.1.01.4.03 Vytápění	127.904,90 Kč	
	Příloha 01 rozpočet, položky k ZL 020, D.1.01.4.05 Objektové chlazení	11.472,00 Kč	
	projekční náklady	0,-	0,-
	úprava smluvní ceny:		
	Přípočet v části D.1.01 SO 01 – Pavilon G PK , rozpočet , D.1.01.4.03 Vytápění plus D.1.01.4.05 Objektové chlazení		
	zvýšení:	K139.376,90 Kč	
snížení:			
nová cena:	Samostatná příloha celkové rekapitulace ZL pro dodatek č 1		
odsouhlasení nákladů na změnu:	Datum 3/2020	Podpis	
zhotovitel:			
objednatel (investor, uživatel)			
TDI:	03 2020		
GP:			
TERMÍNY	Termín předání PD změny: 03/2020		
	Termín realizace změny: 03-04/2020		
	Vliv změny na smluvní termín dokončení stavby: má vliv na konečný termín dokončení 1.etapy, viz termín v SoD		
SOD	Změna je smluvně zakotvena v: dodatku č. 1 stavební práce projekční práce		
	SOD: Tímto změnovým listem nedochází k podstatné změně závazku dle § 222/4 Zákona o zadávání veřejných zakázek 134/2016 Sb		
PŘÍLOHY	Přílohy protokolu:		
	příloha 01 položkový rozpočet grafická příloha		
	Datum		

Příloha 01 pro ZL 020 - propojení 1. PP A x F instalace TZB

Akce: FN Brno - psychiatrická klinika

O:	D.1.01	SO 01 - PAVILON G PK
R:	D.1.01.4.0: Vytápění	

			MJ	Množství	Cena / MJ	Celkem VCP	typ položky	Cen. soustava / platnost
nová položka		projekční, koordinační činnost	hod	24,00000	517,50	12 420,00		
72	733121122R	Potrubí z trubek hladkých ocelových bezešvých tvářených za tepla nízkotlaké, D 76, tloušťka stěny 3,2 mm	m	20,00000	832,40	16 648,00	SoD	RTS 18/ II
82	733164107R	Montáž potrubí měděného D 42 mm, spojovaného pájením na tvrdo, včetně dodávky a montáže závěsů	m	8,00000	437,20	3 497,60	SoD	RTS 18/ II
98	19632736R	Trubka měděná stav tvrdý; vnější průměr 42,0 mm; tloušťka stěny 1,5 mm; za studena neohybná; pevnost v tahu 290,0 MPa	m	8,00000	530,30	4 242,40	SoD	RTS 18/ II
nová položka		lis koleno DN 65-90	ks	10,00000	1 367,50	13 675,00	nová	
nová položka		měděný oblouk	ks	10,00000	36,70	367,00	nová	
91	733165113R	Montáž tvar.Cu pájené na tvrdo, 2 spoje	kus	10,00000	21,80	216,00	SoD	Vlastní
nová položka		lis T kus DN 65-1/2	kus	2,00000	2 197,50	4 395,00	nová	
nová položka		měděný T- kus 5130 s konci na vnitř pájení	kus	4,00000	108,00	432,00	nová	
92	733165123R	Montáž tvar.Cu pájené na tvrdo, 3 spoje	kus	4,00000	32,40	129,60	nová	Vlastní
118	734295321R	Ostatní armatury kohouty plnicí a vypouštěcí včetně dodávky materiálu kulový kohout vypouštěcí a napouštěcí, DN 15, PN 10, mosaz	kus	2,00000	221,20	442,40	nová	RTS 18/ II
267	767995102R	Výroba a montáž atypických kovových doplňků staveb hmotností přes 5 do 10 kg	kg	30,00000	104,80	3 144,00	SoD	RTS 18/ II
15	722182004R	Montáž tepelné izolace potrubí samolepicí spoj nebo rychlouzávěr, přes DN 25 do DN 40	m	8,00000	119,90	959,20	SoD	RTS 18/ II
16	722182006R	Montáž tepelné izolace potrubí samolepicí spoj nebo rychlouzávěr, přes DN 40 do DN 80	m	20,00000	145,80	2 916,00	SoD	RTS 18/ II
29	631547216R	pouzdro potrubní žezané; minerální vlákno; povrchová úprava Al fólie se skelnou mřížkou; vnitřní průměr 42,0 mm; tl. izolace 40,0 mm; provozní teplota do 250 °C; tepelná vodivost (10°C) 0,0330 W/mK; tepelná vodivost (50°C) 0,037 W/mK	m	8,00000	203,00	1 624,00	SoD	RTS 18/ II
33	631547322R	pouzdro potrubní žezané; minerální vlákno; povrchová úprava Al fólie se skelnou mřížkou; vnitřní průměr 76,0 mm; tl. izolace 50,0 mm; provozní teplota do 250 °C; tepelná vodivost (10°C) 0,0330 W/mK; tepelná vodivost (50°C) 0,037 W/mK	m	20,00000	555,10	11 102,00	SoD	RTS 18/ II
85	733190108R	Tlakové zkoušky potrubí ocelových závitových, plastových, měděných přes DN 40 do DN 50	m	8,00000	13,00	104,00	SoD	RTS 18/ II
86	733190225R	Tlakové zkoušky potrubí ocelových hladkých přes D 60,3/2,9 do D 89/3,6	m	20,00000	16,20	324,00	SoD	RTS 18/ II
Celkem UT - Část 1.						76 638,20		

70	733111108R	Potrubí z trubek závitových ocelových bezešvých, běžných, nízkotlaké, DN 50	m	36,00000	638,90	23 000,40	SoD	RTS 18/ II
nová položka		lis koleno DN 50-90	ks	14,00000	581,25	8 137,50	nová	RTS 18/ II
nová položka		lis T kus DN 50-1/2	ks	4,00000	815,00	2 460,00	nová	
117	734215133R	Ventily odvětrávací závitové včetně dodávky materiálu automatický odvětrávací ventil, DN 15, PN 14, mosaz	kus	2,00000	140,00	280,00	SoD	RTS 18/ II
118	734295321R	Ostatní armatury kohouty plnicí a vypouštěcí včetně dodávky materiálu kulový kohout vypouštěcí a napouštěcí, DN 15, PN 10, mosaz	kus	2,00000	221,20	442,40	SoD	RTS 18/ II
267	767995102R	Výroba a montáž atypických kovových doplňků staveb hmotností přes 5 do 10 kg	kg	30,00000	104,80	3 144,00	SoD	RTS 18/ II
16	722182006R	Montáž tepelné izolace potrubí samolepicí spoj nebo rychlouzávěr, přes DN 40 do DN 80	m	36,00000	145,80	5 248,80	SoD	RTS 18/ II
30	631547219R	pouzdro potrubní žezané; minerální vlákno; povrchová úprava Al fólie se skelnou mřížkou; vnitřní průměr 60,0 mm; tl. izolace 40,0 mm; provozní teplota do 250 °C; tepelná vodivost (10°C) 0,0330 W/mK; tepelná vodivost (50°C) 0,037 W/mK	m	36,00000	224,80	8 085,60	SoD	RTS 18/ II
85	733190108R	Tlakové zkoušky potrubí ocelových závitových, plastových, měděných přes DN 40 do DN 50	m	36,00000	13,00	468,00	SoD	RTS 18/ II
Celkem UT - Část 2.						51 266,70		

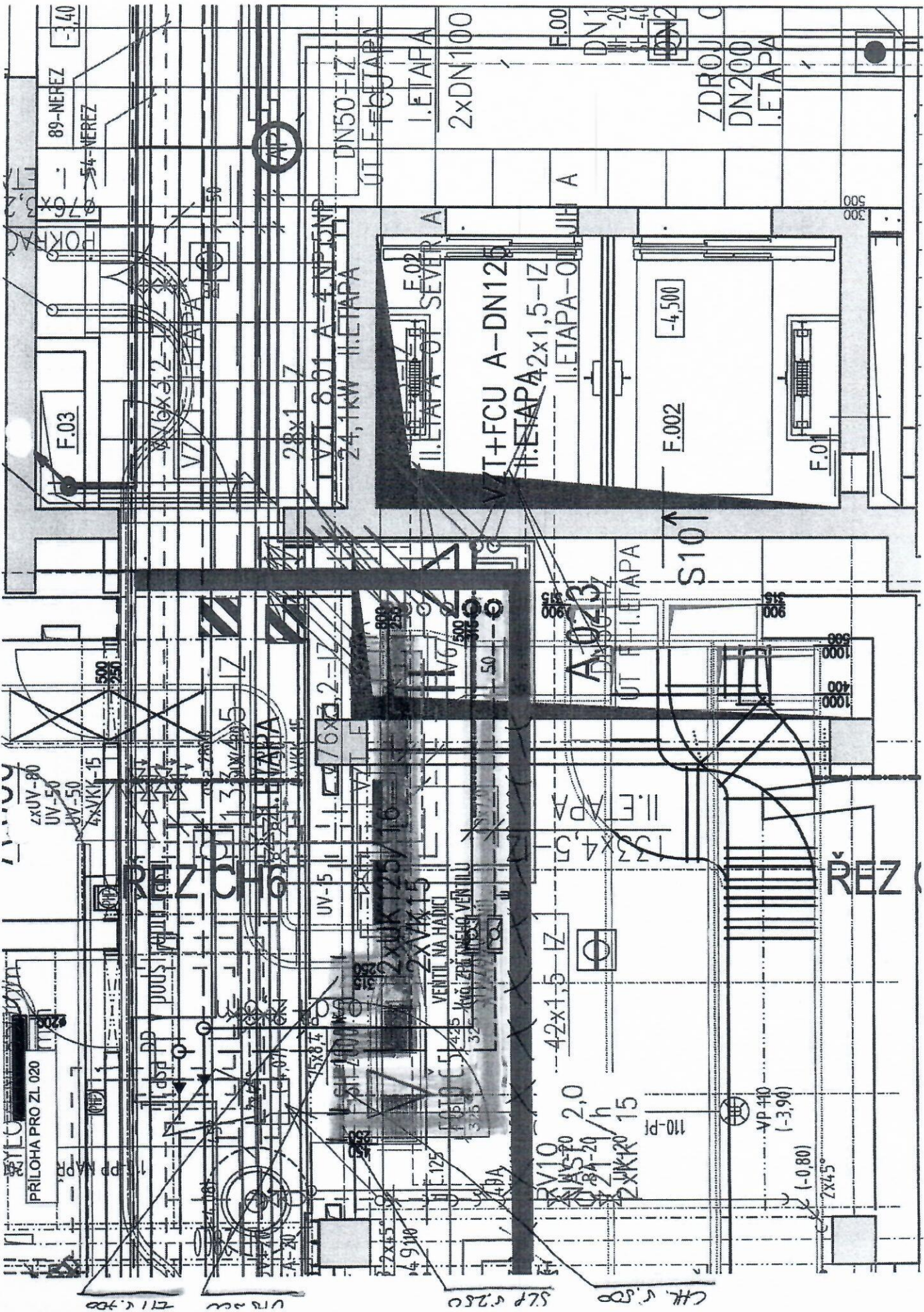
S:	1707	FN Brno - Psychiatrická klinika PK
O:	D.1.01	SO 01 - PAVILON G PK
R:	D.1.01.4.0: Objektové chlazení	

			MJ	Množství	Cena / MJ	Celkem VCP	typ položky	Cen. soustava / platnost
98	733121132R	Potrubí z trubek hladkých ocelových bezešvých tvářených za tepla nízkotlaké, D 133, tloušťka stěny 4,5 mm	m	4,00000	1 373,70	5 494,80	SoD	RTS 18/ II
170	767995102R	Výroba a montáž atypických kovových doplňků staveb hmotností přes 5 do 10 kg	kg	10,00000	116,80	1 168,00	SoD	RTS 18/ II
56	713.FX-4(3)-	Závěsný systém potrubí chladu - nosník trubek, pr. 133mm	ks	2,00000	1 410,60	2 821,20	SoD	Vlastní
21	722182008R	Montáž izolačních skruží na potrubí přímé DN 133	m	2,00000	181,30	362,60	SoD	Vlastní
47	713.AF-4-133	Izolační trubice ze syntetického kaučuku, vnější pr. 133mm, tl.23,5mm, délka trubice 2m, Tepelná vodivost: 0.033 W/mK při 0°C	m	2,00000	789,30	1 578,60	SoD	Vlastní
106	733190232R	Tlakové zkoušky potrubí ocelových hladkých přes D 89/3,6 do D 133/4,5	m	4,00000	21,80	87,20	SoD	RTS 18/ II

Celkem chlazení 11472,4

Cena celkem VCP/MNP	139 377,30
Cena celkem bilance	139 377,30

Ky



PRILOHA PRO ZL 020

CH. 5.88 SLP 5.250

REZ

S10 ↑

A-063

F.002

F.03

F.01

VT+FCU A-DN125

VT+FCU A-4 FN15NP 24,1KW II.ETAPA

ZDROJ DN200 I.ETAPA

I.ETAPA 2xDN100

89-NEREZ 54-NEREZ

2xUV-80 UV-50 UV-50 4xVKV-15

2xVKV-15 VENTIL NA HADICI VENTIL 200 1,5 42x1,5-IZ 2xUK-20 1,5

42x1,5-IZ

VP-410 (-3,90)

(-0,80)

2x45°

CH. 5.88 SLP 5.250

Stavba: **CENTRUM KOMPLEXNÍ PSYCHIATRICKÉ PÉČE BRNO**

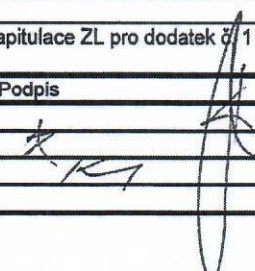
Objekt: **Stávající Pavilon G část A, 1.PP**

Objednatel: **Fakultní nemocnice Brno, Jihlavská 20, 625 00 Brno**

Zhotovitel: **Sdružení pro Centrum komplexní psychiatrické péče Brno**

Projektant: **Sdružení Psychiatrie Brno 2016**

Změna:

POPIS	Změnu vyvolal: Projektant, TDI, FN Brno		
	Popis změny: Změna vyvolána požadavkem investora na dodržení v maximální možné míře původně projektované světlé výšky SDK podhledů. V průběhu realizace úprav trasování rozvodů TZB v podhledech a změn je nutno přistoupit na realizaci výškových odskoků podhledů v určitých místech. Vyvolané změny jsou průběžně realizovány a jejich rozsah není možné předem dopřesnit – toto bude možné až po úplném dokončení prací na podhledech. K nacenění cenových dopadů bude po dohodě se zástupci TDI, investora, AD a GZ přistoupeno po dokončení dotčené etapy. ZL je vystavený z důvodu dopadu do času		
ZMĚNA	Způsob projekčního zpracování: bude v DSKP		
	vliv změny na náklady stavby: ANO		
	ocenění změny předložil: GZ ve formě kompletní rozpočet stavby		
	náklady na změnu D.1.01 SO 01 - PAVILON G PK Rozpočet D.1.01.1 - REV 06 Architektonické a stavební řešení - revize 06	Vícepráce	méněpráce
	Příloha 01 rozpočet, položky k ZL 014 , ASŘ D 1.01.1 PK	0	
	projekční náklady	0,-	0,-
	úprava smluvní ceny:		
	Přípočet v části D.1.01 SO 01 – Pavilon G PK , rozpočet D.1.01.1 - REV 06 Architektonické a stavební řešení - revize 06		
	zvýšení:	0 Kč	
	snížení:		
nová cena:	Samostatná příloha celkové rekapitulace ZL pro dodatek 3/1		
odsouhlasení nákladů na změnu:	Datum 3/2020	Podpis	
zhotovitel:			
objednatel (investor, uživatel)			
TDI:	03 2020		
GP:			
TERMÍNY	Termín předání PD změny: postupné předávání revizí podhledů od AD		
	Termín realizace změny: průběžně s termínem dokončení 04/2020		
	Vliv změny na smluvní termín dokončení stavby: má vliv na termín dokončení 1.etapy, viz termín v dodatku č. dokončení 1. etapy		
SOD	Změna je smluvně zakotvena v: dodatku č. 1 stavební práce projekční práce		
	SOD: Tímto změnovým listem nedochází k podstatné změně závazku dle § 222/4 Zákona o zadávání veřejných zakázek 134/2016 Sb		
PŘÍLOHY	Přílohy protokolu:		
	Datum		

Příloha 01 pro ZL 021 - podhledy SDK a minerální kazety

Akce:	<u>FN Brno - psychiatrická klinika</u>
1707	FN Brno - Psychiatrická klinika PK
D.1.01	SO 01 - PAVILON G PK
D.1.01.1 - REV 06	Architektonické a stavební řešení - revize 06

ZL nemá rozpočet, jedná se pouze o dopad do času s ohledem a dořešování výšek podhledů