

I. Smluvní strany:

1. Objednatel **Město Český Brod**
Zastoupen [redacted] starostou města
Sídlo Husovo náměstí 70, Český Brod
IČO 00235334
DIČ CZ00235334
Číslo účtu 9294920267/0100
2. Zhotovitel **Městské tepelné hospodářství Kolín, spol. s r.o.**
Zastoupen [redacted] jednatelem společnosti
Sídlo Klenovecká 597, 208 00 Kolín II.
IČO 62 95 78 72
DIČ CZ 62 95 78 72
Číslo účtu 105394480/0300

II. Předmět smlouvy:

1. Předmětem smlouvy je provádění rozúčtování nákladů na vytápění objektu Náměstí Arnošta z Pardubic č.p. 1 v Českém Brodě dle poměrných rozdělovačů topných nákladů (dále jen RTN).
2. V předmětném objektu jsou od 1. 1. 2014 v provozu RTN s dálkovým odečtem.
3. Zhotovitel bude každoročně provádět odečet uvedených RTN dálkovým způsobem, a to vždy po skončení předchozího kalendářního roku.
4. Dle těchto odečtů provede pak zhotovitel rozúčtování nákladů na vytápění na jednotlivé uživatele a toto rozúčtování předá objednateli v písemné podobě do 28.2. příslušného roku.
5. Pro rozúčtování nákladů na vytápění použije zhotovitel výhradně metodiku odsouhlasenou objednatelem.

III. Cena za služby:

1. Dohodnutá roční cena za služby odečtů a rozúčtování dle této smlouvy je 2.550,- Kč vč. DPH.
2. Zhotovitel vystaví na tuto částku objednateli fakturu vždy po předání rozúčtování. Tato faktura bude mít splatnost 14 dní.
3. Objednatel se zavazuje uhradit tuto fakturu ve lhůtě splatnosti. V případě prodlení úhrady je zhotovitel oprávněn účtovat objednateli penále z prodlení ve výši 0,1% z dlužné částky za každý den prodlení.
4. Pokud bude zhotovitel v prodlení s dodáním rozúčtování, je objednatel oprávněn požadovat slevu (penále z prodlení) ve výši 0,1% z roční ceny za každý den prodlení.

IV. Další ujednání:

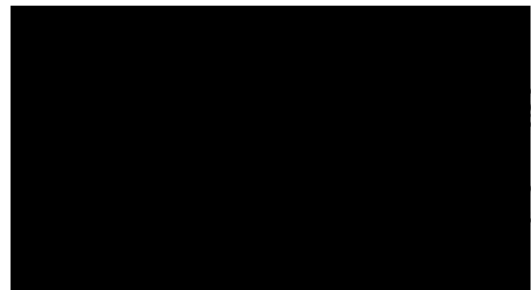
1. Objednatel je oprávněn provedené vyúčtování reklamovat, a to do tří měsíců od jeho předání. V případě oprávněnosti této reklamace je zhotovitel povinen toto vyúčtování neprodleně přepracovat. Doba uplynulá do předání přepracovaného rozúčtování se považuje za prodlení dle čl. III. 4. této smlouvy.

V. Závěrečná ustanovení:

1. Tato smlouva se uzavírá na dobu neurčitou. Prvním rozúčtováním provedeným dle této smlouvy bude rozúčtování za rok 2014.
2. Vzájemné vztahy smluvních stran neupravené smlouvou se řídí obchodním zákoníkem.
3. Tato smlouva je vyhotovena ve dvou výtiscích z nichž každá smluvní strana obdrží po jednom.
4. Tato smlouva je sepsána ze svobodné vůle obou stran a její platnost je stvrzena podpisy.

V Kolíně dne 28. 11. 2013

V Českém Brodě dne 9. 12. 2013



Zhotovitel



Metodika rozúčtování tepla pro vytápění domu

Náměstí Arnošta z Pardubic č.p. 1, Český Brod

Příloha Smlouvy o rozúčtování dle RTN č. 2013-04

Zhotovitel použije data a postupy uvedené v této metodice pro rozúčtování tepla pro vytápění uvedeného domu. Rozúčtování bude prováděno dle digitálních rozdělovačů topných nákladů v souladu s výše uvedenou smlouvou.

Způsob rozdělení tepla

Celková spotřeba tepla pro vytápění domu bude rozdělena na základní složku (40%) a spotřební složku (60%). Tyto složky budou dále rozděleny na jednotlivé uživatele tak, jak je stanoveno v dalších odstavcích.

Základní složka

Základní složka bude rozdělena na jednotlivé uživatele v poměru podlahových ploch uvedených v další části této metodiky.

Spotřební složka

Spotřební složka bude rozdělena na jednotlivá otopná tělesa v poměru dílků naměřených na digitálních rozdělovačích topných nákladů. Před výpočtem rozdělení budou naměřená množství dílků upravena koeficienty výkonu tělesa, polohy místnosti a světové strany dle další části této metodiky.

Sestava rozúčtování

Sestava rozúčtování se bude skládat z jednoho listu pro každého uživatele (obsahujícího naměřené dílky a podrobný výpočet základní i spotřební složky připadající na danou jednotku) a shrnutí za celý objekt.

Změna údajů

Dojde-li k jakékoli změně topného systému, která by mohla mít vliv na vyúčtování dle této metodiky, oznámí objednatel tuto změnu neprodleně zhotoviteli a bude projednána odpovídající změna této metodiky tak, aby bylo zajištěno objektivní rozdělení nákladů na jednotlivé jednotky.

V Kolíně dne 28. 11. 2013

Objednatel

Zhotovitel



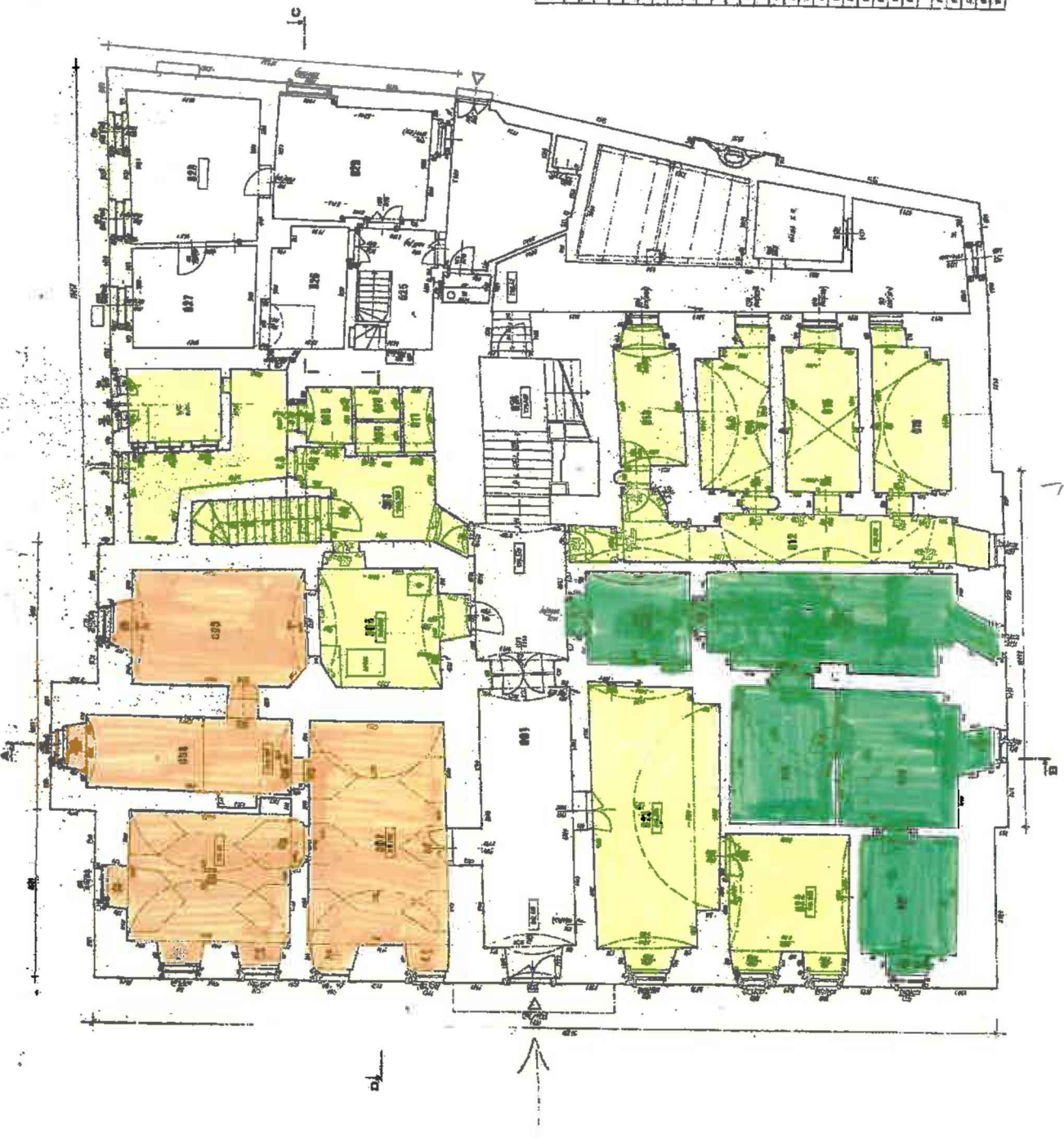
Koeficienty

Vliv polohy místnosti :

Poloha v objektu	Podlaží	Počet ochlazených stěn	Součinitel polohy	Označení
střední	střední	1	1,00	ss
střední	přízemní	2	0,85	sp
střední	podstřešní	2	0,70	spo
nárožní	střední	2	0,75	ns
nárožní	přízemní	3	0,65	np
nárožní	podstřešní	3	0,50	npo

Vliv světové strany :

Světová strana	J	JV, JZ, Z	SV, SZ, V	S
Součinitel	1,05	1,00	0,95	0,9



Číslo	Název místnosti	Typ místnosti	Podlahová plocha (m ²)	Objem (m ³)
001	obč. místnost	obč. místnost	14,5	14,5
002	obč. místnost	obč. místnost	14,5	14,5
003	obč. místnost	obč. místnost	14,5	14,5
004	obč. místnost	obč. místnost	14,5	14,5
005	obč. místnost	obč. místnost	14,5	14,5
006	obč. místnost	obč. místnost	14,5	14,5
007	obč. místnost	obč. místnost	14,5	14,5
008	obč. místnost	obč. místnost	14,5	14,5
009	obč. místnost	obč. místnost	14,5	14,5
010	obč. místnost	obč. místnost	14,5	14,5
011	obč. místnost	obč. místnost	14,5	14,5
012	obč. místnost	obč. místnost	14,5	14,5
013	obč. místnost	obč. místnost	14,5	14,5
014	obč. místnost	obč. místnost	14,5	14,5
015	obč. místnost	obč. místnost	14,5	14,5
016	obč. místnost	obč. místnost	14,5	14,5
017	obč. místnost	obč. místnost	14,5	14,5
018	obč. místnost	obč. místnost	14,5	14,5
019	obč. místnost	obč. místnost	14,5	14,5
020	obč. místnost	obč. místnost	14,5	14,5

Projektová a inženýrská kancelář s.r.l. s.r.o.
 IČO: 250000000
 Sídlo: Praha 1, Ústřední náměstí 1
 pobočky: Brno, Olomouc, Zlín, Vyškov
 Kontaktní osoba: Ing. Jiří Štěpánek
 Telefon: +420 224 123 456
 E-mail: info@projekty.cz