

Stavba: **CENTRUM KOMPLEXNÍ PSYCHIATRICKÉ PÉČE BRNO**

Objekt: **Stávající Pavilon G část A, 1.PP**

Objednatel: **Fakultní nemocnice Brno, Jihlavská 20, 625 00 Brno**

Zhotovitel: **Sdružení pro Centrum komplexní psychiatrické péče Brno**

Projektant: **Sdružení Psychiatrie Brno 2016**

Změna:

POPIS	Změnu vyvolal: Projektant		
	Popis změny: Vybourání části zdíva 1PPv místnosti A.042 z důvodu kolize VZT rozvodů.		
ZMĚNA	Způsob projekčního zpracování: revize DPS		
	vliv změny na náklady stavby: ANO		
	ocenění změny předložil: GZ ve formě kompletní rozpočet stavby		
	náklady na změnu D.1.01 SO 01 - PAVILON G PK	Vícepráce	méněpráce
	Rozpočet D.1.01.1 - REV 06 Architektonické a stavební řešení - revize 06		
	Příloha 01 rozpočet, položky k ZL 014 , ASŘ D 1.01.1 PK	6.039- Kč	
	projekční náklady	0,-	0,-
	úprava smluvní ceny:		
	Přípočet v části D.1.01 SO 01 – Pavilon G PK , rozpočet D.1.01.1 - REV 06 Architektonické a stavební řešení - revize 06		
zvýšení:	6.039,- Kč		
snížení:			
nová cena:	Samostatná příloha celkové rekapitulace ZL pro dodatek č. 1		
odsouhlasení nákladů na změnu:	Datum 2/2020	Podpis	
zhotovitel:			
objednatel (investor, uživatel)			
TDI:	2 2020		
GP:			
TERMÍNY	Termín předání PD změny: 02/2020		
	Termín realizace změny: v plánovaném termínu		
	Vliv změny na smluvní termín dokončení stavby: bez dopadu na konečný termín celého díla		
SOD	Změna je smluvně zakotvena v: dodatku č. 1 stavební práce projekční práce SOD: Tímto změnovým listem nedochází k podstatné změně závazku dle § 222/4 Zákona o zadávání veřejných zakázek 134/2016 Sb		
PŘÍLOHY	Přílohy protokolu: příloha 01 položkový rozpočet revize DPS		
	Datum		

Příloha 01 pro ZL 014 - bourání zdiva, kolize s VZT

Akce: **FN Brno - psychiatrická klinika**

1707	FN Brno - Psychiatrická klinika PK
D.1.01	SO 01 - PAVILON G PK
D.1.01.1	REV Architektonické a stavební řešení - revize 06

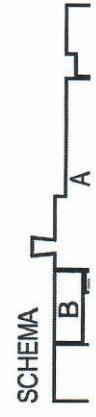
Vybourání části zdiva 1PP, m.č. A.042 z důvodu kolize VZT

P.č.	Číslo položky	Název položky	MJ	množství	cena / MJ	Celkem VCP	typ položky	Cen. soustava / platnost
nová položka		Rezáni cihelného zdiva hl. řezu 300 mm	bm	3,00000	1 515,00	4 545,00	nová	
284	962032231R00	Bourání zdiva nadzákladového cihelného z cihel pálených nebo vápenopískových, na maltu vápenou nebo vápenocementovou 300*700*3000 mm	m3	0,63000	759,50	478,49	SoD	
1393	97901111R00	Svislá doprava suti a vybouraných hmot za prové podlaží nad nebo pod základním podlažím 0,63*1,8	t	1,13400	199,00	225,67	SoD	
1395	97908111R00	Odvoz suti a vybouraných hmot na skládku do 1 km	t	1,13400	125,70	142,54	SoD	
1396	979081121R00	Odvoz suti a vybouraných hmot na skládku příplatek za každý další 1 km	t	11,34000	9,40	106,80	SoD	
1397	97908211R00	Vnitrosraveništní doprava suti a vybouraných hmot do 10 m	t	1,13400	167,60	190,06	SoD	
1398	979082121R00	Vnitrosraveništní doprava suti a vybouraných hmot příplatek k ceně za každých dalších 5 m	t	5,67000	19,80	112,83	SoD	
1400	979990105R00	Poplatek za skládku cihelné výrobky do 30x30 cm	t	1,13400	209,60	237,57	SoD	
						6 038,76		

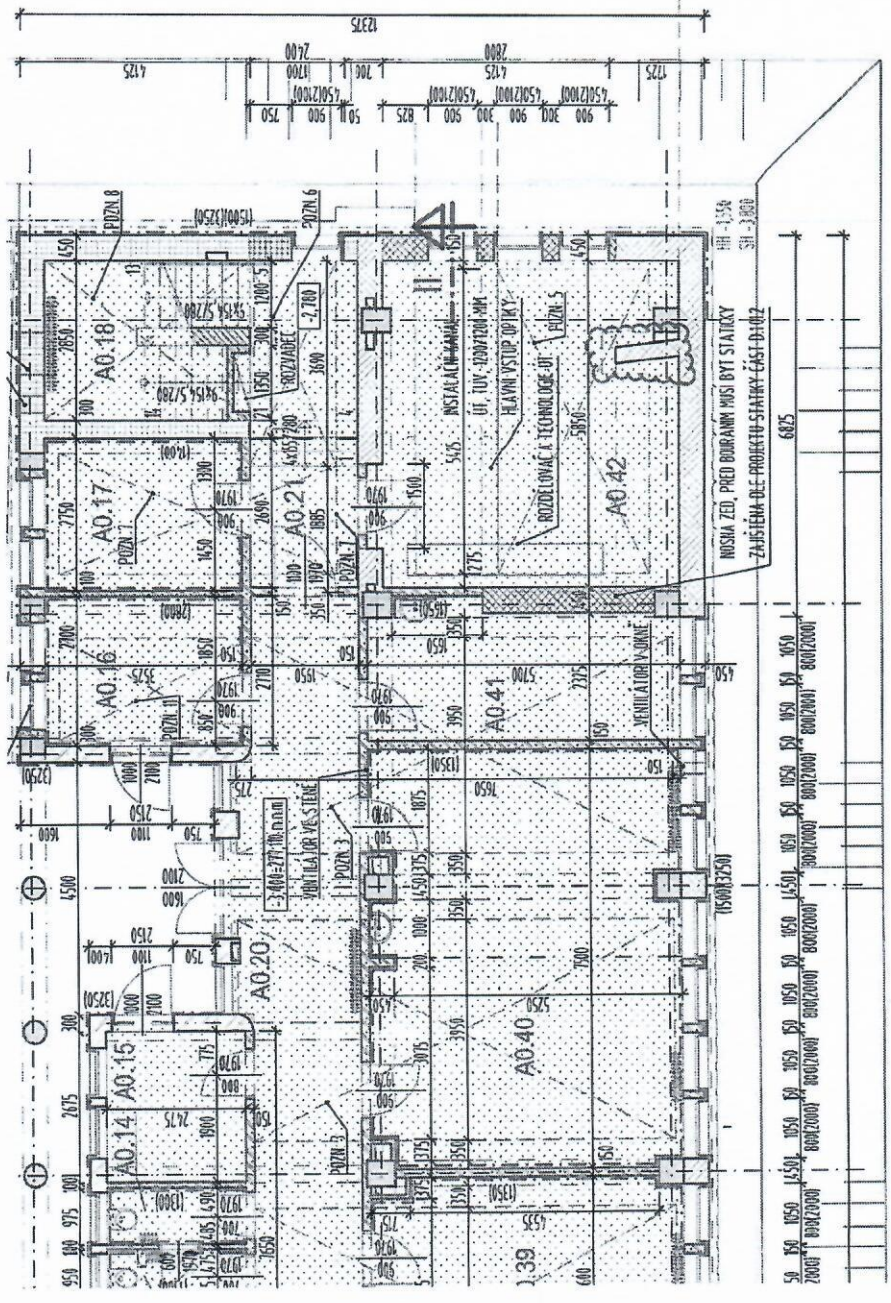
Cena celkem VCP/MNP		6 038,76
Cena celkem bilance		6 038,76

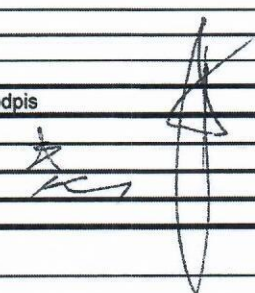
ky

PRÍLOHA KE ZLOM



- ZALUŽIA, ZÁVESŮ, VODIČŮ, OVLADÁČŮ PRŮVŮ, VESTAVENÝCH PRŮVŮ V RÁM VENTILÁTORŮ, KOTEVNÝHŤ MATERIÁLOV OSTATNÝHŤ PRŮSEKŮ
- DEKORÁČIA ZARÝTOVACÍCH PŘEDMĚTŮ VĚTNĚ KOTEVNÝCH PRŮVŮ, MADEL, SEDÁČEK MYDELNÍKŮ, ZÁSADNÝHŤ PÁPŘOVÝCH RŮČNÍKŮ A TOALETNÝHŤ PÁPŘŮ, ODPADKŮV KOTEVNÝHŤ MATERIÁLOV A OSTATNÝHŤ PRŮSEKŮ
- DEKORÁČIA LÍNEK A ZÁVĚSNÝCH SMĚŘÍKŮ, VESTAVENÝCH SPOTŘÍBŮ, DRŽŮVŮ VĚTNĚ MATERIÁLOV A OSTATNÝHŤ PRŮSEKŮ
- ODSTRÁNĚNÍ OBKLADKŮ VĚTNĚ PODMÍTKŮ, U DŘEVĚNÝHŤ VĚTNĚ PODKONSTRUKČNÝHŤ MATERIÁLOV A PODMÍTKŮ
- DEKORÁČIA VESTAVENÝCH SKŘÍŤ, VNITŘNÍCH PŮLCŮ VĚTNĚ VYBUDOVÁNÍ BETONŮV VÝŠKY 230 - 300 mm, VĚTNĚ KOTEVNÝHŤ MATERIÁLOV A OSTATNÝHŤ PRŮSEKŮ
- DEKORÁČIA DVEŘÍ A PROSKLENÝCH STĚŤ, VYPĚŠENÍ DVEŘNÝHŤ KŘÍDLŮ, VYBUDOVÁNÍ NADSVĚTLÍKŮ, PRÁHŮ, VĚTNĚ KOTEVNÝHŤ MATERIÁLOV A OSTATNÝHŤ PRŮSEKŮ
- VYBUDOVÁNÍ LUKEROVÝHŤ STĚŤ, VĚTNĚ KOTEVNÝHŤ MATERIÁLOV A OSTATNÝHŤ PRŮSEKŮ
- DEKORÁČIA STAVAJÍCÍCH OTOPIŠNÝCH TĚL, VĚTNĚ PŘIPOJOVACÍCH POTRUBÍ, KŮV MATERIÁLOV A OSTATNÝHŤ PRŮSEKŮ
- VYBUDOVÁNÍ OCHRANĚ PRŮŽIVKY A ODSTRÁNĚNÍ STAVAJÍCÍHŤ HYDROIZOLÁČNÝHŤ OKŮV



Stavba: CENTRUM KOMPLEXNÍ PSYCHIATRICKÉ PÉČE BRNO			
Objekt: Stávající Pavilon G část A, 1.PP Objednatel: Fakultní nemocnice Brno, Jihlavská 20, 625 00 Brno Zhotovitel: Sdružení pro Centrum komplexní psychiatrické péče Brno Projektant: Sdružení Psychiatrie Brno 2016			
Změna:			
POPIS	Změnu vyvolal: Projektant Popis změny: Změna rozvodů k hydrantům v návaznosti na architektonické řešení stavby		
	Způsob projekčního zpracování: revize DPS vliv změny na náklady stavby: ANO		
ZMĚNA	ocenění změny předložil: GZ ve formě kompletní rozpočet stavby		
	náklady na změnu D.1.01 SO 01 - PAVILON G PK Rozpočet D.1.01.4.01 – Zdravotně technické instalace	vícepráce	méněpráce
	Příloha 01 rozpočet položky ZL 015 – D.1.01.4.01 ZTI	14.135,60 Kč	-3.988,20 Kč
	projekční náklady	0,-	0,-
	Připočít v části D.1.01 SO 01 – Pavilon G PK , rozpočet D 1.01.4.01 zdravotně technické instalace		
	zvýšení: 10.147,40 Kč		
	snížení:		
	nová cena: samostatná rekapitulace smluvní ceny se změnovými listy		
	odsouhlasení nákladů na změnu:	Datum 02/2020	Podpis
	zhotovitel: objednatel (investor, uživatel) TDI: GP:	2 2020	
TERMÍNY	Termín předání PD změny: 02/2020		
	Termín realizace změny: v plánovaném termínu		
	Vliv změny na smluvní termín dokončení stavby: BEZE ZMĚNY		
SOD	Změna je smluvně zakotvena v: dodatku č. 1 stavební práce projekční práce SOD: Tímto změnovým listem nedochází k podstatné změně závazku dle § 222/4 Zákona o zadávání veřejných zakázek 134/2016 Sb		
PŘÍLOHY	Přílohy protokolu:		
	01 rozpočet, položky k ZL 015 02 grafická příloha		
	Datum		

