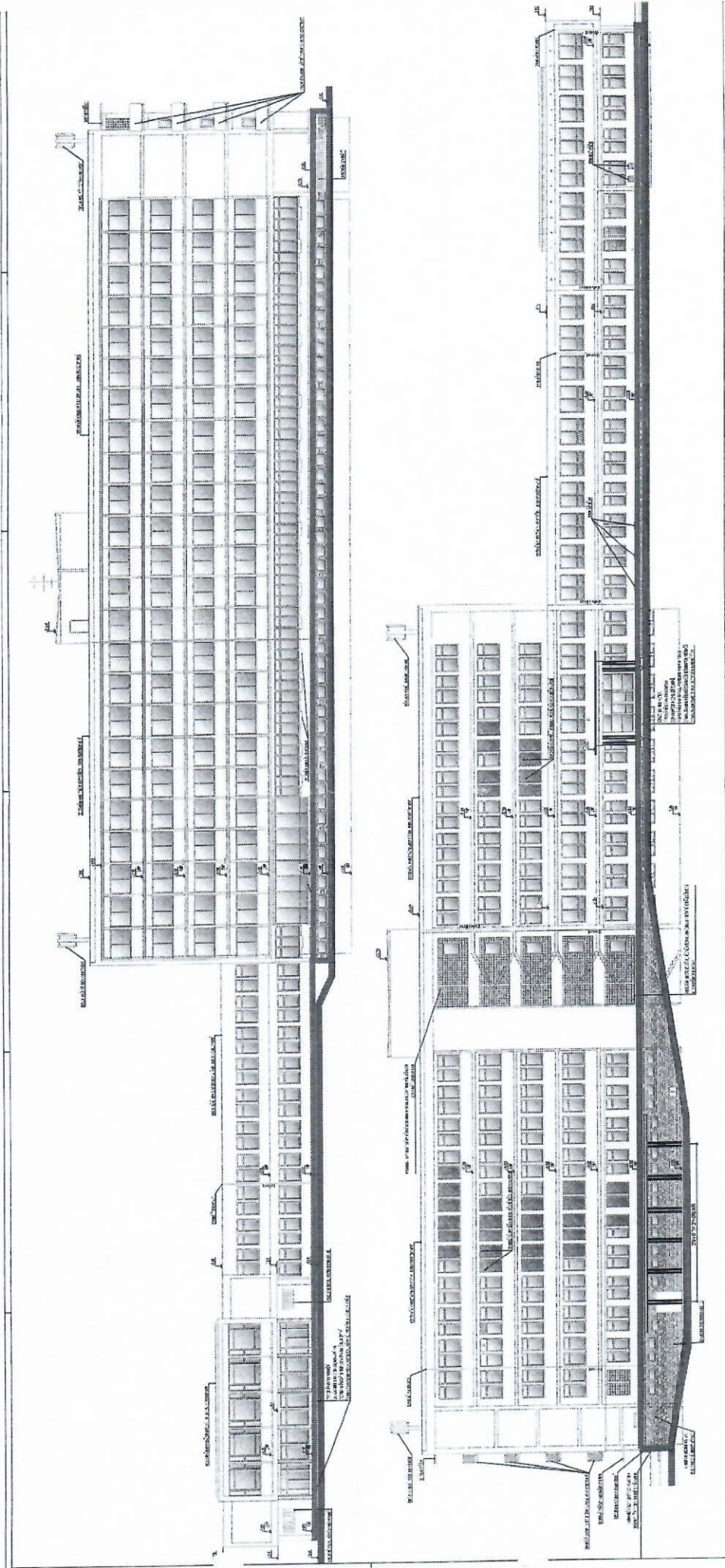


ROZSAH OSEKÁNÍ OBKLADŮ



Stavba: **CENTRUM KOMPLEXNÍ PSYCHIATRICKÉ PÉČE BRNO**

Objekt: **Stávající Pavilon G část A, 1.PP**

Objednatel: **Fakultní nemocnice Brno, Jihlavská 20, 625 00 Brno**

Zhotovitel: **Sdružení pro Centrum komplexní psychiatrické péče Brno**

Projektant: **Sdružení Psychiatrie Brno 2016**

Změna:

POPIS	Změnu vyvolal: Projektant		
	Popis změny: Na základě velké mocnosti násypového materiálu a dosažení deformačního modulu předepsaného v konstrukční části projektu, dále na základě zatěžovacích zkoušek je nutná záměna podsypového materiálu, původně šterkodrů za drcené kamenivo (v části) včetně navýšení chybějícího množství dle výkresové části PD.		
ZMĚNA	Způsob projekčního zpracování: bez vlivu na DPS		
	vliv změny na náklady stavby: ANO		
	ocenění změny předložil: GZ ve formě kompletní rozpočet stavby		
	náklady na změnu D.1.01 SO 01 - PAVILON G PK	vícepráce	méněpráce
	Rozpočet D.1.01.1 - REV 06 Architektonické a stavební řešení - revize 06		
	Příloha 01 rozpočet, položky k ZL 004 , ASŘ D 1.01.1 PK	1.453.866,79 Kč	-691.273,00 Kč
	projekční náklady	0,-	0,-
	úprava smluvní ceny:		
	Připčet v části D.1.01 SO 01 – Pavilon G PK , rozpočet D.1.01.1 - REV 06 Architektonické a stavební řešení - revize 06		
zvýšení:	762.593,79 Kč		
snížení:			
nová cena:	Samostatná příloha celkové rekapitulace ZL pro dodatek č. 1		
odsouhlasení nákladů na změnu:	Datum 08/2019	Podpis	
zhotovitel:			
objednatel (investor, uživatel)			
TDI:	08 2019		
GP:			
TERMÍNY	Termín předání PD změny: bez vlivu na PD, termín předání návrhu ZL08/2019		
	Termín realizace změny: v plánovaném smluvním termínu		
	Vliv změny na smluvní termín dokončení stavby: BEZE ZMĚNY		
SOD	Změna je smluvně zakotvena v: dodatku č. 1 stavební práce projekční práce		
	SOD: Tímto změnovým listem nedochází k podstatné změně závazku dle § 222/4 Zákona o zadávání veřejných zakázek 134/2016 Sb		
PŘÍLOHY	Přílohy protokolu: příloha 01 položkový rozpočet zatěžovací zkoušky		
	Datum		

Akce: FN Brno - psychiatrická klinika

1707	FN Brno - Psychiatrická klinika PK
D.1.01	SO 01 - PAVILON G PK
D.1.01.1	RE: Architektonické a stavební řešení - revize 06

Záměna podsypového materiálu pod objekty E, D, F - pro nevhovující návrh materiálu v DPS za účelem dosažení deformačního modulu

pořadové číslo	číslo položky	popis	MJ	množství	cena/MJ	VCP	MNP	typ položky	Cen. soustava / platnost
Nová položka	Viasini	Zhutřený násyp z kam.drceného 0-63 mm při použití malé mechanizace (45,8%)	m3	1 473,02	987,00	1 453 866,79		nová	
257	631571003R00	Násyp pod podlahy z kameniva z kameniva ze štěrku 0-32 pro zpevnění podkladu	m3	-1 083,50	638,00		-691 273,00	SOD	
						1 453 866,79	-691 273,00		
						762 593,79			
						Celkem VCP / MNP			
						Rekapitulace ZL 004			

KM

6

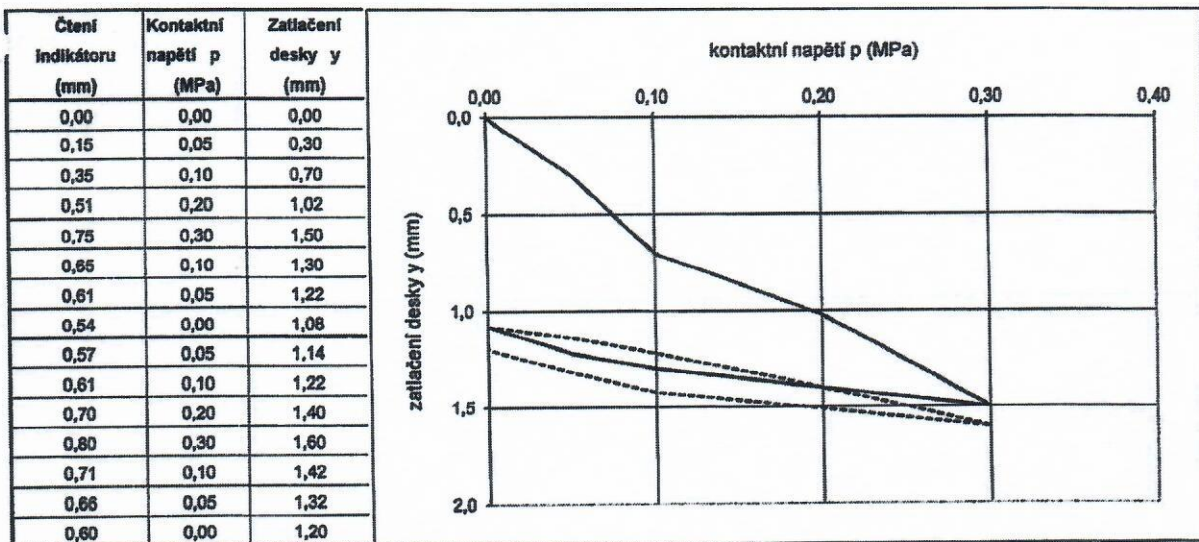


PROTOKOL STATICKÉ ZATĚŽOVACÍ ZKOUŠKY

č.: 0821 V191016/K05

Objednatel:	Wemys, s.r.o. Kubelíkova 1150/42; 628 0 Brno	Objednávka:	telefonická
Místo:	Brno Bohunice, centrum komplexní psychiatrické péče	Zkoušel:	J. Chytrý
Objekt:	základová spára pod základ budovy	Datum:	22.7.2019
Skladba:	sanace pláňe 40cm ŠD 0/32 + 20cm štěrkopísek	Vrstva:	pláň
Zkouška:	1	Poissonovo č.	0,2
Umístění :	víz náčrt	Účast:	p. Pěluha

Normy: ČSN 721006 příloha D - statická zat. zkouška, vyhodnocení je z Δ rozsahu 0,1 - 0,3 MPa (první stupeň) a 0,0 - 0,3 MPa (druhý stupeň)



U : ± 5 % rel. modul přetvárnosti, ± 8 % rel. koeficient zhuštění je uváděna jako rozšířená s koeficientem $k = 2$, pokrývající úroveň spolehlivosti 95 %.

Výsledky zkoušky:	$E_{def,1}$	56,5	MPa	$E_{def,2}$	130,9	MPa	$E_{def,2}/E_{def,1}$	2,3
Nejistota:	\pm	2,8	MPa	\pm	6,5	MPa	\pm	0,19

Požadavky: Požadované technické parametry jsou dány technickou dokumentací stavby.

Vyhodnocení:	Výsledky zatěžovací zkoušky v místě měření jsou uvedeny výše.	Výsledek:	Hodnocení:
	Poměr dílčích modulů vyjadřující míru zhuštění $E_{def,2}/E_{def,1}$	2,3	
	Modul přetvárnosti $E_{def,2}$ (MPa)	130,9	

Poznámka:

V vyhovuje N nevyhovuje L limitní

Zkušební laboratoř prohlašuje, že protokol o zkoušce může být reprodukován jako celek, jinak jen s písemným souhlasem laboratoře. Výsledky zkoušek se týkají pouze zkušebních vzorků a/nebo měřeného místa a protokol neznamená schválení výrobku orgánem udělujícím certifikaci.

Rozdělovník
 Výtisk číslo:

1/2 3

2 x objednatel., 1 x ZL
 Nahrazuje/ ruší
 Přezkoumal: Suchyňa

Protokol vystavil a schválil: Mgr. Jiří Krása
 vedoucí laboratoře

