

# SMLOUVA O DÍLO

Alena Balíková  
dřevovýroba  
Chmelová 7 / 2813  
106 00 Praha 10  
IČ 49721542  
DIČ CZ6459102540  
zastoupená Alenou Balíkovou  
**jako dodavatel**

a

Mateřská škola „Čtyřlístek“, Praha 2, Římská 27  
Římská 1255/27, Praha 2  
zastoupená ředitelkou, PhDr. Danou Moravcovou, Ph.D.  
IČ 70891028  
**jako odběratel**

## uzavřeli tuto smlouvu :

### **I. Předmět smlouvy**

Dodavatel se zavazuje, že realizuje zakázku zadanou odběratelem :  
**Výroba a dodání šatnových bloků a pracovních stolků MŠ Londýnská**  
MŠ Londýnská 19, Praha 2 je odloučené pracoviště odběratele.  
Vše v provedení dle zaměření, konzultace, vizualizovaného návrhu a požadovaných parametrů.  
Součástí díla je také demontáž a odvoz, likvidace stávajícího starého vybavení.

### **II. Termín plnění**

Zakázka bude realizována v časovém rozmezí 1.7.-19.8.2022.  
K časovému upřesnění jednotlivých prací a dodávek v objektu odběratele dojde vždy  
včas předem telefonickou nebo emailovou domluvou.  
Dodavatel se zavazuje v průběhu všech přípravných prací a výrobní realizace díla bezodkladně  
informovat odběratele o veškerých okolnostech, které mohou mít vliv na termín dodání díla.

### **III. Cenové a platební podmínky**

**Stanovená cena zakázky činí :**

88884,00 Kč	bez DPH
18666,00 Kč	DPH 21%
<b>107550,00 Kč</b>	<b>včetně DPH</b>

slovy : Jedno sto sedm tisíc pět set padesát Kč  
Položkový rozpočet je uveden v příloze této smlouvy.  
Dodavatel prohlašuje, že stanovená cena za dílo je konečná, zahrnuje veškeré práce a náklady  
nutné k realizaci díla a nebude v průběhu realizace navyšována.  
Cena za dílo může být překročena nebo změněna jen v případě změny požadavků odběratele  
v průběhu realizace. Každá taková změna bude ujednána písemně jako dodatek této smlouvy.

Platba bude provedena fakturačně následovně :

a.) **zálohová platba** ve výši 50% celkové hodnoty objednávky (bez montáže, dopravy a likvidace starého vybavení) na základě vystavené zálohové faktury ve splatnosti 7 dnů po uzavření smlouvy

b.) **doplatek do plné výše** na základě vystavené faktury ve splatnosti 15 dnů po řádném a úplném předání díla odběrateli

Penále pro platby :

V případě opožděné platby závěrečné faktury může dodavatel naúčtovat odběrateli penále ve výši 0,05 % za každý den prodlení.

#### IV. Základní podmínky realizace díla

Odběratel se zavazuje uvolnit a zpřístupnit celý prostor, kterého se dodávka týká po smluvenou dobu realizace dodávky (likvidace starého a dodávky a montáže nového vybavení).

Odběratel se dále zavazuje v příslušné dny nakládky starého vybavení k odvozu a dále pak vykládky nového vybavení zajistit možnost bezproblémového parkování dodávkového nákladního vozu po dobu nezbytně nutnou, která se předpokládá 2-3 hodiny. V případě nutnosti objednání odpadového kontejneru zajistit možnost bezproblémového umístění tohoto kontejneru do bezprostřední blízkosti objektu Londýnská 19 na dobu 24 hodin. Veškeré administrativní úkony i případné finanční náklady spojené s tímto požadavkem jsou na straně odběratele.

Dodavatel sdělí za účelem splnění výše zmíněných podmínek odběrateli včas přesný termín přistavení nákladního vozu či kontejneru.

Dodavatel se zavazuje, že bude dodržovat na všech místech realizace díla bezpečnostní, hygienické, požární a ekologické předpisy. Bude také plně respektovat podmínky odboru památkové péče Magistrátu hl.m. Prahy.

Dodavatel se zavazuje, že při provádění prací nepoškodí objekty, komunikace a jiná zařízení domu. Pokud by se tak stalo nedopatřením, uvede vše zpět do původního stavu na své náklady.

Dodavatel se dále zavazuje, že bude při realizaci dodávky díla respektovat provozní požadavky odběratele a jeho pověřených zástupců a také že zaručí naprosto korektní a vstřícné jednání všech svých techniků, řemeslníků a dalších pracovníků.

Dodavatel zajistí po celou dobu provádění prací přítomnost odpovědné osoby řídící průběh všech prací.

#### V. Předání a převzetí díla

Po skončení všech montážních prací předá dodavatel dílo odběrateli k užívání.

Převzetí bude potvrzeno na dodacím listu.

Předmět smlouvy je splněn ukončením všech prací a předáním a převzetím díla.

#### VI. Záruky na dílo

Dodavatel díla poskytuje záruku za provedení díla v délce trvání 48 měsíců ode dne převzetí díla odběratelem. Tato záruka se vztahuje k výrobkům jako takovým (provedení, zpracování, způsob montáže apod.) a jejich ukotvení do interiéru. Záruka na použitý materiál je v souladu se zárukou jejich výrobců (obvykle 24 měsíců).

Dodavatel zodpovídá za to, že celé dílo je provedeno bez jakýchkoli vad a nedodělků.

V případě vady díla v záruční době má objednatel právo požadovat odstranění vady zdarma.

Dodavatel se zavazuje zahájit postupy k odstraňování případných vad díla do 10 dnů od jejich písemného nahlášení (e-mailem, poštou) a vady odstranit v nejkratší možné lhůtě.

Podmínkou platnosti záruky je řádná uživatelská obsluha a údržba jednotlivých částí díla.

Záruka se nevztahuje na vady vzniklé nesprávným užíváním nebo způsobené hrubým násilím.

## VII. Smluvní sankce

V případě opožděné dodávky díla je odběratel oprávněn požadovat po dodavateli úhradu penále – pokuty nebo náhradu vzniklé škody.

Smluvní pokuta pro opoždění s předáním díla je 0,1 % z ceny díla za každý den prodlení.

Tuto peněžitou sankci je odběratel oprávněn uplatnit oproti vystavené konečné faktuře dodavatele za dodávku díla vzájemným zápočtem.

## VIII. Odstoupení od smlouvy

Odběratel je oprávněn odstoupit od smlouvy bez jakýchkoliv sankcí v případě :

- prodlení dodavatele s dodávkou po dobu delší než 60 dnů
- že dodavatel postupuje při provádění díla v rozporu s ujednáním této smlouvy nebo s organizačními pokyny oprávněného zástupce odběratele

Dodavatel je oprávněn odstoupit od smlouvy v případě prodlení s předáním prostor ze strany odběratele, které znemožnilo splnit sjednanou dobu dokončení realizace díla.

V případě odstoupení od smlouvy ze strany odběratele je dodavatel povinen vyklidit a opustit prostory nejpozději do 2 kalendářních dnů ode dne doručení písemného odstoupení od smlouvy.

Odstoupení od smlouvy a to jak ze strany odběratele, tak ze strany dodavatele musí být provedeno písemně a je účinné dnem jeho doručení příjemci.

## IX. Závěrečná ustanovení

Dodavatel bere na vědomí, že odběratel je na základě ustanovení § 2 odst. 1 a ustanovení § 4 zákona č. 106/1999 Sb. subjektem povinným poskytovat na žádost třetí osoby informace, vztahující se k působnosti zadavatele. Uzavřením smlouvy uděluje odběrateli souhlas, aby veškeré informace obsažené v této smlouvě byly poskytnuty třetím osobám na základě jejich žádosti.

Současně bere na vědomí, že smlouva bude dle zákona uveřejněna v Registru smluv.

Odběratel zajistí její zveřejnění v Registru smluv v anonymizované podobě a bez příloh, jejichž obsah dodavatel považuje za své obchodní tajemství.

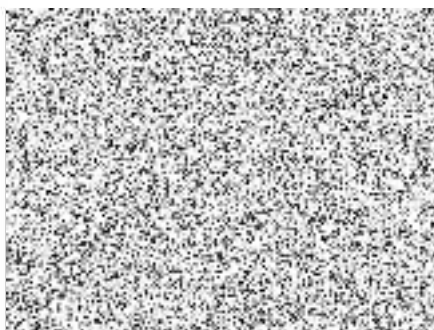
Změny a doplňky této smlouvy je možné provádět pouze po vzájemné dohodě obou smluvních stran, a to formou písemných číslovaných dodatků, které budou podepsány oprávněnými zástupci obou smluvních stran.

Tato smlouva je vyhotovena ve dvou stejnopisech, z nichž každá smluvní strana obdrží jedno vyhotovení.

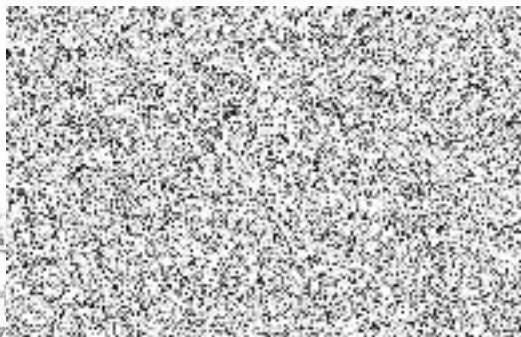
Smlouva nabývá platnosti a účinnosti dnem jejího podpisu oprávněnými zástupci obou smluvních stran.

Přílohy :

- č.1 položkový rozpočet



V Praze dne 30.5.2022





**PŘÍLOHA č. 1 SOD - položkový rozpočet****Výroba a dodání šatnových bloků a pracovních stolků MŠ Londýnská**

## Položkový rozpočet

ozn.	popis	cena za ks	ks	cena celkem
1	blok pro 6 dětí – se zásuvnou lavičkou	15080	2	30160
2	blok pro 5 dětí – se zásuvnou lavičkou	12570	1	12570
3	blok pro 4 dětí – se zásuvnou lavičkou	10060	1	10060
4	blok pro 3 dětí – se zásuvnou lavičkou	7540	1	7540
5	1x samostatná lavička (nedělená) s přihrádkou délka cca 110 cm	1690	1	1690
6	1x samostatná lavička (nedělená) s přihrádkou délka cca 60 cm	1180	1	1180
7	nástěnka v Alu rámu – korek/textil 150 x 90 cm	3680	2	7360
8	nástěnka v Alu rámu – korek/textil 90 x 60 cm	1240	1	1240
9	nástěnka v Alu rámu – korek/textil 100 x 90 cm	2480	1	2480
10	montáž šaten v interiéru / kotvení			4500
11	stůl s deskou HPL (tvrzený laminát) 120 x 80 cm nohy kov – kulaté žlutá	4350	2	8700
12	stůl s deskou HPL (tvrzený laminát) 120 x 60 cm lichoběžníkový, nohy kov – kulaté žlutá	4050	4	16200
13	montáž stolků – zdarma	0	6	0
13	doprava			1870
14	staré vybavení - odnos, odvoz k likvidaci na SD			2000
	<b>CELKEM</b>			<b>107550</b>

položkové ceny jsou uvedeny včetně DPH 21%

smluvní strany potvrzují, že byly s obsahem přílohy seznámeny :

