

Pozemkový fond České republiky

Sídlo: Praha 3, Husinecká 1024/11a, PSČ 130 00

Zastoupený Ing. Danuší Duřtovou, vedoucí odloučeného pracoviště PF ČR Karlovy Vary

adresa : Závodní 152, 360 18 Karlovy Vary

IČ: 45797072

DIČ: CZ45797072

Zapsán v obchodním rejstříku vedeném Městským soudem v Praze, odd. A, vložka 6664

Bankovní spojení: GECEB Karlovy Vary, č.ú. 191904634/0600

(dále jen „pronajímatel“)

- na straně jedné -

a

AGRO TRAVEL spol. s r.o.

Sídlo Dolní Žďár 28, 363 01 Ostrov

IČ 00668281

DIČ CZ00668281

Zapsána v obchodním rejstříku vedeném Krajským soudem v Plzni oddíl C, vložka 109

osoba oprávněná jednat za právnickou osobu : Ing. Alfréd Fajkoš, jednatel společnosti

(dále jen "nájemce")

- na straně druhé -

uzavírají tento

**dodatek č. 7
k nájemní smlouvě č. 4N06/29**

Čl. I

Smluvní strany uzavřely dne 1.1.2006 nájemní smlouvu č. 4N06/29 a dne 28.5.2010 dodatek č. 6 (dále jen "smlouva").

Čl. II

• Dne 21.6.2010 pozbyl pronajímatel vlastnické právo k nemovitostem: *dle KN pozemkové – p.p.č. 1166/3, část p.p.č. 1166/11 (dle GP 1166/14) v k.ú. Ostrov nad Ohří obec Ostrov* na základě rozhodnutí pozemkového úřadu č. 144/2010 o výměně vlastnických práv.

Nabytím právní moci rozhodnutí zaniká nájemní vztah k dotčeným pozemkům.

• Smluvní strany se dohodly na tom, že z důvodu změn výměr obnovou operátu se mění výměry u předmětu nájmu následovně:

k.ú.	druh evidence	p.p.č.	původní výměra	nová výměra
Ostrov nad. Ohří	KN-pozemkové	1034/1	15644 m ²	15764 m ²
Ostrov nad Ohří	„	1034/12	3213 m ²	3180 m ²

Čl. III

■ Smluvní strany se dohodly na tom, že s ohledem na skutečnosti uvedené v čl. II tohoto dodatku) se nově stanovuje roční nájemné na částku **36.933,-Kč** (slovy třicetšestdevětsetřicet tři korun českých) za předmět nájmu, uvedený v „Příloze k nájemní smlouvě č. 4N06/29“, která je nedílnou součástí tohoto dodatku.

K 1.10.2010 je nájemce povinen zaplatit částku **36.335,- Kč** (slovy třicetšesttisíctřicetpět korun českých).

Tato částka se skládá z ročního nájemného za nemovitosti, které nebyly předmětem převodu, za rozšířený a zúžený předmět nájmu dle dodatku č. 6 a alikvotní části nájemného za převedené nemovitosti dle dodatku č. 6 a 7. Alikvotní kčásti jsou vypočítány za období od předchozího data splatnosti k rozhodnému datu.

Výpočet uveden ve „Výpočtu dodatku pro nájemní smlouvu č. 4N06/29“. Tento výpočet je nedílnou součástí dodatku č. 7.

Čl. IV

Tento dodatek nabývá platnosti a účinnosti dnem podpisu oběma smluvními stranami.

Čl. V

Tento dodatek je vyhotoven ve třech stejnopisech, z nichž každý má platnost originálu. Jeden stejnopis přebírá nájemce a ostatní jsou určeny pro pronajímatele.

Čl. VI

Smluvní strany po přečtení tohoto dodatku prohlašují, že s jeho obsahem souhlasí a že je shodným projevem jejich vážné a svobodné vůle, a na důkaz toho připojují své podpisy.

V Karlových Varech dne 30.9.2010

·
P
v
L

pronajímatel

.....
AGRO TRAVEL
jednatel společnosti
Ing. Alfréd Fajkoš

nájemce

č. 4N06/29“
ní smlouvu č. 4N06/29“
itu

Dohoda k nájemní smlouvě
abílní symbol: 410629
um tisku: 20.9.2010
Parcela
Dolní Žďár u Ostrova

Dohoda k nájemní smlouvě č. 4N06/29

AGRO TRAVEL, spol. s r.o.

abílní symbol: 410629

Uzavřeno: 1.1.2006

Roční nájem:

Dolní Žďár 28

datum tisku: 20.9.2010

Účinná od: 1.1.2006

37 709 Kč

Ostrov

Katastr

Dolní Žďár u Ostrova

Parcela	Díl	Skup.	Kultura	Číslo LV	Cena za ha [Kč]	Výměra [m2]	%	Nájem [Kč]	
38	2	0	2	7	10 002	31 700	115	1,0	3,64
166	1	0	2	2	10 002	31 700	17 963	1,0	569,42
166	2	0	2	2	10 002	31 700	12 040	1,0	381,66
166	3	0	2	2	10 002	31 700	1 498	1,0	47,48
169	2	0	2	11	10 002	31 700	6 873	1,0	217,87
169	3	0	2	7	10 002	31 700	688	1,0	21,80
170	1	0	2	2	10 002	31 700	54 243	1,0	1 719,50
172	0	0	2	7	10 002	31 700	1 094	1,0	34,67
174	4	0	2	2	10 002	31 700	4 532	1,0	143,66
183	1	0	2	7	10 002	31 700	7 604	1,0	241,04
185	1	0	2	2	10 002	31 700	986	1,0	31,25
192	0	0	2	2	10 002	31 700	14 971	1,0	474,58
223	1	0	2	7	10 002	31 700	1 548	1,0	49,07
225	1	0	2	2	10 002	31 700	10 048	1,0	318,52
227	0	0	2	2	10 002	31 700	23 002	1,0	729,16
230	0	0	2	2	10 002	31 700	83 401	1,0	2 643,81
233	1	0	2	7	10 002	31 700	15 535	1,0	492,45
241	0	0	2	7	10 002	31 700	14 188	1,0	449,75
243	0	0	2	14	10 002	31 700	3 146	1,0	99,72
244	2	0	2	14	10 002	31 700	1 533	1,0	48,59
253	1	0	2	2	10 002	31 700	49 159	1,0	1 558,34
261	1	0	2	14	10 002	38 600	942	1,0	36,36
262	0	0	2	14	10 002	38 600	4 673	1,0	180,37
392	1	0	2	14	10 002	31 700	1 633	1,0	51,76
392	2	0	2	14	10 002	31 700	12	1,0	0,38
393	3	0	2	14	10 002	31 700	4 618	1,0	146,39
398	1	0	2	14	10 002	31 700	5 109	1,0	161,95
399	0	0	2	14	10 002	31 700	10 047	1,0	318,48
483	0	0	2	14	10 002	31 700	60	1,0	1,90
						351 261			11 173,57

Horní Žďár u Ostrova

401	2	0	2	7	10 002	18 300	20 820	1,0	381,00
402	1	0	2	7	10 002	18 300	15 672	1,0	286,79
499	0	0	2	2	10 002	18 300	79 848	1,0	1 461,21
547	4	0	2	7	10 002	18 300	31 838	1,0	582,63
551	36	0	2	7	10 002	18 300	4 185	1,0	76,58
563	1	0	2	2	10 002	18 300	17 092	1,0	312,78
563	7	0	2	2	10 002	18 300	6 850	1,0	125,35
583	1	0	2	7	10 002	18 300	2 096	1,0	38,35
584	0	0	2	7	10 002	18 300	19 866	1,0	363,54
						198 267			3 628,23

Jakubov

				7	10 002	32 900	2 956	1,0	97,25
				14	10 002	32 900	6 632	1,0	218,19
				14	10 002	32 900	2 187	1,0	71,95

Příloha k nájemní smlouvě č. 4N06/29

Variabilní symbol: 410629

Uzavřeno: 1.1.2006

Roční nájem:

AGRO TRAVEL

Dolní Žďár 28

Datum tisku: 20.9.2010

Účinná od: 1.1.2006

37 709 Kč

Ostrov

Katastr	Parcela	Díl	Skup.	Kultura	Číslo LV	Cena za ha [Kč]	Výměra [m2]	%	Nájem	
							11 775			
Květnová										
	895	1	0	2	14	10 002	50 700	26 903	1,0	
	1 339	1	0	2	2	10 002	42 300	347 924	1,0	
							374 827	16 081,1		
Ostrov nad Ohří										
	1 034	1	0	2	2	10 002	31 100	15 764	1,0	
	1 034	12	0	2	2	10 002	31 100	3 180	1,0	
	1 166	11	0	2	2	10 002	31 100	35 937	1,0	
	1 279	1	0	2	14	10 002	31 100	1 309	1,0	
	1 279	5	0	2	14	10 002	31 100	910	1,0	
							57 100	1 775,79		
Popov u Jáchymova										
	204	1	0	2	7	10 002	7 700	117 770	1,0	
	236	1	0	2	7	10 002	10 800	182 516	1,0	
	352	1	0	2	7	10 002	7 700	50 817	1,0	
	586	1	0	2	7	10 002	7 700	80 195	1,0	
							431 298	3 886,78		
CELKEM:							1 424 528	36 933 Kč		

VÝPIS Z KATASTRU NEMOVITOSTÍ - KatastrNVF

k datu: 1.8.2010

20.9.2010 14:19:56

3403 Karlovy Vary
15883 Ostrov nad Ohří

Obec: 555428 Ostrov
List vlastnictví: 10002

jiný oprávněný	Identifikátor	Podíl
jiné právo Česká republika	1/1	1/1
nemovitostí ve vlastnictví státu Pozemkový fond České republiky, Cast obce:Žižkov Husinecká 1024/11a-Praha, 13000	45797072	1/1

Parcela	Výměra [m2]	Druh pozemku	Způsob využití	Způsob ochrany
Katastr nemovitostí - pozemkové				
1034/1	15764	orná půda		zemědělský půdní fond

B1	Jiná práva	- Bez zápisu
C	Omezení vlastnického práva	- Bez zápisu
D	Jiné zápisy	
	Typ vztahu	Oprávnění k
1	Změna výměr obnovou operátu	Z-6504/2010 Řízení ukončeno Parcelní číslo: 1034/1, Parcelní skupina:2, na KÚ:715883-Ostrov nad Ohří
E	Nabývací tituly a jiné podklady k zápisu	

Listina

1 Jiná listina ze dne žádost o zápis dle Zák.č. 229/91 Sb. ve znění Zák.č. 195/93 § 1, 17 a 22.
POLVZ:2181997 Z-13900218/1997 Řízení ukončeno
Pro: Pozemkový fond České republiky, Husinecká 1024/11a, Hlavní město Praha-Praha,
13000 RC/IC:45797072

F	Vztah bonitovaných půdně ekologických jednotek (BPEJ) k parcelám	- Bez zápisu
---	--	--------------

VÝPIS Z KATASTRU NEMOVITOSTÍ - KatastrNVF

Okres: 3403 Karlovy Vary
 Kat.území: 715883 Ostrov nad Ohří

Obec: 555428 Ostrov
 List vlastnictví: 10002

čet dodatku pro náje
 řisku: 20.9.2010

A	Vlastník, jiný oprávněný	Identifikátor
	Vlastnické právo Česká republika	1/1
	Správa nemovitostí ve vlastnictví státu Pozemkový fond České republiky, Cast obce:Žižkov Husinecká 1024/11a-Praha, 13000	45797072

Parcela / ané parcely	Díl Skup.	V
kubov	324	2 0
	344	0 0

B Nemovitosti

Pozemky

Parcela	Výměra [m2]	Druh pozemku	Způsob využití	Způsob ochrany
Katastr nemovitostí - pozemkové				
1034/12	3180	orná půda		zemědělský půdní fond

Ostrov nad Ohří
 1 166

Popov
 1 166

B1	Jiná práva	- Bez zápisu
C	Omezení vlastnického práva	- Bez zápisu
D	Jiné zápisy	
	Typ vztahu	Oprávnění k
	Oprávnění pro	
1	Změna výměr obnovou operátu	Z-6504/2010 Řízení ukončeno Parcelní číslo: 1034/12, Parcelní skupina:2, na KÚ:715883-Ostrov nad Ohří
E	Nabývací tituly a jiné podklady k zápisu	

Listina

- 1 Jiná listina ze dne Žádost o zápis dle Zák.č. 229/91 Sb. ve znění Zák.č. 195/93 § 1, 17 a 22.
 POLVZ:2181997 Z-13900218/1997 Řízení ukončen
 Pro: Pozemkový fond České republiky, Husinecká 1024/11a, Hlavní město Praha-Praha, 13000 RC/IC:45797072

F	Vztah bonitovaných půdně ekologických jednotek (BPEJ) k parcelám	- Bez zápisu
---	--	--------------

Identifikátor
 555428
 10002
 Ostrov

Průběh dodatku pro nájemní smlouvu č.4N06/29

Termín: 20.9.2010

Spočítáno ke dni: 1.10.2010

Parcela / územní parcely	Díl	Skup.	Výměra [m2]	Datum přidání	Datum vydání	Počet dní	Nájem [Kč]	
Popov u Jáchymova								
324	2	0	2	299	16.6.2008	28.5.2010	239	6,44
344	0	0	2	396	16.6.2008	28.5.2010	239	8,53
695							14,96	
Ostrov nad Ohří								
1 166	3	0	2	6 933	1.1.2006	21.6.2010	263	155,36
1 166	14		2	14 951	1.1.2006	21.6.2010	263	403,98
21 884							559,34	
Popov u Jáchymova								
5	2	0	2	19 735	1.1.2006	28.5.2010	239	99,50
85	1	0	2	29 116	1.1.2006	28.5.2010	239	146,80
154	1	0	2	5 623	1.1.2006	28.5.2010	239	28,35
154	2	0	2	2 989	1.1.2006	28.5.2010	239	15,07
204	4	0	2	306	1.1.2006	28.5.2010	239	1,54
429	2	0	2	23 763	1.1.2006	28.5.2010	239	119,81
481	0	0	2	6 044	1.1.2006	2.3.2010	152	19,38
570	1	0	2	35 070	1.1.2006	2.3.2010	152	112,45
581	0	0	2	6 385	1.1.2006	2.3.2010	152	20,47
129 031							563,35	
Vojkovice nad Ohří								
438	0	0	2	684	1.1.2006	28.5.2010	239	18,41
684							18,41	
Vrch								
401	0	0	2	7 558	1.1.2006	2.2.2010	124	22,85
406	0	0	2	9 408	1.1.2006	28.5.2010	239	54,83
16 966							77,68	
Vykmanov u Ostrova								
243	0	0	2	985	16.6.2008	28.5.2010	239	22,83
244	1	0	2	20 310	16.6.2008	28.5.2010	239	470,78
21 295							493,60	
190 555							1 727,34	
Stávající parcely								
Dolní Žďár u Ostrova								
38	2	0	2	115	1.1.2006		365	3,64
38	2	0	2	153	1.1.2006		365	0,00
91	0	0	2	1 445	1.1.2006		365	0,00
107	1	0	2	772	1.1.2006		365	0,00
107	3	0	2	177	1.1.2006		365	0,00
152	1	0	2	4 119	1.1.2006		365	0,00
166	1	0	2	17 946	1.1.2006		365	569,42
166	1	0	2	17 963	1.1.2006		365	0,00
166	2	0	2	12 034	1.1.2006		365	381,66
166	2	0	2	12 040	1.1.2006		365	0,00
166	3	0	2	1 488	1.1.2006		365	47,48
				1 498	1.1.2006		365	

Výpočet dodatku pro nájemní smlouvu č.4N06/29

Datum tisku: 20.9.2010

Spočítáno ke dni: 1.10.2010

Dotazník dodatku pro nájem
 Datum: 20.9.2010

Parcela / Díl Skup.	Výměra [m2]	Datum přidání	Datum vydání	Počet dní	Nájem [Kč]
Stávající parcely					
Dolní Žďár u Ostrova					
168 2 0 2	1 996	1.1.2006		365	0,00
169 2 0 2	6 835	1.1.2006		365	0,00
169 2 0 2	6 873	1.1.2006		365	217,87
169 3 0 2	688	1.1.2006		365	21,80
169 3 0 2	4 230	1.1.2006		365	0,00
170 0 0 2	56 348	1.1.2006		365	0,00
170 1 0 2	54 243	1.1.2006		365	1 719,50
172 0 0 2	1 027	1.1.2006		365	0,00
172 0 0 2	1 094	1.1.2006		365	34,67
174 0 0 2	14 504	1.1.2006		365	0,00
174 4 0 2	4 532	1.1.2006		365	143,66
183 0 0 2	8 048	1.1.2006		365	0,00
183 1 0 2	7 604	1.1.2006		365	241,04
185 0 0 2	1 749	1.1.2006		365	0,00
185 1 0 2	986	1.1.2006		365	31,25
189 1 0 2	6 116	1.1.2006		365	0,00
192 0 0 2	14 971	1.1.2006		365	474,58
193 0 0 2	2 576	1.1.2006		365	0,00
194 3 0 2	23 846	1.1.2006		365	0,00
204 4 0 2	29 495	1.1.2006		365	0,00
208 3 0 2	26 089	1.1.2006		365	0,00
210 0 0 2	4 771	1.1.2006		365	0,00
218 0 0 2	153 267	1.1.2006		365	0,00
222 0 0 2	1 998	1.1.2006		365	0,00
223 1 0 2	1 548	1.1.2006		365	49,07
223 1 0 2	2 538	1.1.2006		365	0,00
225 0 0 2	14 930	1.1.2006		365	0,00
225 1 0 2	10 048	1.1.2006		365	318,52
227 0 0 2	22 919	1.1.2006		365	0,00
227 0 0 2	23 002	1.1.2006		365	729,16
230 0 0 2	83 401	1.1.2006		365	2 643,81
230 0 0 2	83 439	1.1.2006		365	0,00
233 1 0 2	15 535	1.1.2006		365	492,45
241 0 0 2	14 188	1.1.2006		365	449,75
241 0 0 2	14 341	1.1.2006		365	0,00
243 0 0 2	3 146	1.1.2006		365	99,72
243 0 0 2	3 202	1.1.2006		365	0,00
244 2 0 2	1 533	1.1.2006		365	48,59
244 2 0 2	1 569	1.1.2006		365	0,00
253 1 0 2	48 669	1.1.2006		365	0,00
253 1 0 2	49 159	1.1.2006		365	1 558,34
261 1 0 2	942	28.5.2010		126	12,55
262 0 0 2	4 673	28.5.2010		126	62,26
392 0 0 2	1 687	1.1.2006		365	0,00
392 1 0 2	1 633	1.1.2006		365	51,76
392 2 0 2	12	1.1.2006		365	0,38
393 3 0 2	4 527	1.1.2006		365	0,00
393 3 0 2	4 618	1.1.2006		365	146,39
398 0 0 2	5 522	1.1.2006		365	0,00
398 1 0 2	5 109	1.1.2006		365	161,95
399 0 0 2	9 991	1.1.2006		365	0,00

Parcela / Díl Skup.	Výměra [m2]
Stávající parcely	
Dolní Žďár u Ostrova	
399 0 0	0
450 0 0	0
483 0 0	0

Parcela / Díl Skup.	Výměra [m2]
Horní Žďár u Ostrova	
401 0 0	0
402 0 0	0

Průběh dodatku pro nájemní smlouvu č.4N06/29

Termín: 20.9.2010

Spočítáno ke dni: 1.10.2010

Parcela / Díl Skup.	Výměra [m2]	Datum přidání	Datum vydání	Počet dní	Nájem [Kč]
---------------------	-------------	---------------	--------------	-----------	------------

Průběh parcely

Horní Žďár u Ostrova

399 0 0 2	10 047	1.1.2006		365	318,48
450 0 0 2	15 121	1.1.2006		365	0,00
483 0 0 2	60	1.4.2009		365	1,90

960 745

11 031,66

Horní Žďár u Ostrova

401 2 0 2	20 783	1.1.2006		365	0,00
401 2 0 2	20 820	1.1.2006		365	381,00
402 1 0 2	15 672	1.1.2006		365	286,79
402 1 0 2	15 749	1.1.2006		365	0,00
447 1 0 2	13 105	1.1.2006		365	0,00
449 1 0 2	9 718	1.1.2006		365	0,00
499 0 0 2	79 684	1.1.2006		365	0,00
499 0 0 2	79 848	1.1.2006		365	1 461,21
512 1 0 2	10 453	1.1.2006		365	0,00
547 1 0 2	51 128	1.1.2006		365	0,00
547 4 0 2	31 529	1.1.2006		365	0,00
547 4 0 2	31 838	1.1.2006		365	582,63
551 1 0 2	14 448	1.1.2006		365	0,00
551 36 0 2	4 185	1.1.2006		365	76,58
563 1 0 2	17 092	1.1.2006		365	312,78
563 1 0 2	44 514	1.1.2006		365	0,00
563 7 0 2	6 850	1.1.2006		365	125,35
583 1 0 2	2 079	1.1.2006		365	0,00
583 1 0 2	2 096	1.1.2006		365	38,35
584 0 0 2	19 838	1.1.2006		365	0,00
584 0 0 2	19 866	1.1.2006		365	363,54
586 0 0 2	2 104	1.1.2006		365	0,00
599 2 0 2	2 466	1.1.2006		365	0,00

515 865

3 628,23

Jakubov

326 2 0 2	2 956	16.6.2008		365	97,25
1 635 0 0 2	6 632	1.4.2009		365	218,19
1 642 0 0 2	2 187	1.4.2009		365	71,95

11 775

387,39

Květnová

895 1 2	26 903	28.5.2010		126	470,85
1 339 1 0 2	347 924	1.1.2006		365	14 717,18

374 827

15 188,03

Ostrov nad Ohří

1 034 1 0 2	15 644	1.1.2006		365	0,00
1 034 1 2	15 764	1.1.2006		365	490,26
1 034 12 2	3 180	1.1.2006		365	98,89
1 034 12 0 2	3 213	1.1.2006		365	0,00
1 132 4 0 2	660	1.1.2006		365	0,00
1 166 11 2	35 937	1.1.2006		365	1 117,64
1 166 11 0 2	50 888	1.1.2006		365	0,00
	1 309	1.1.2006		365	40,70

Výpočet dodatku pro nájemní smlouvu č. 4

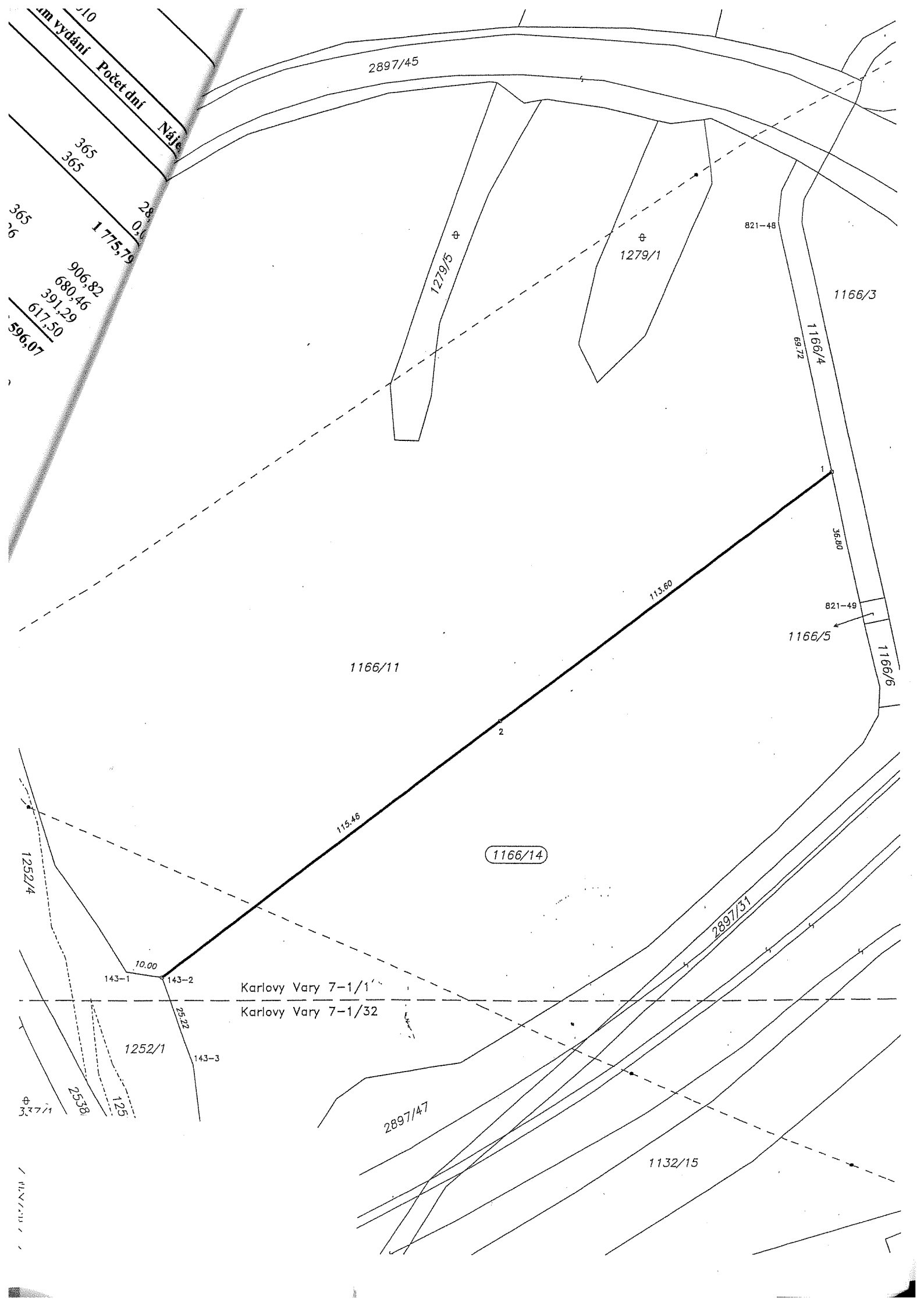
Datum tisku: 20.9.2010

Spočítáno ke dni: 20.9.2010

Parcela / Díl	Skup.	Výměra [m2]	Datum přidání	Datum		
Stávající parcely						
Ostrov nad Ohří						
1 279	5 0	2 910	1.1.2006			
1 373	1 0	2 9 615	1.1.2006			
					137 120	
Popov u Jáchymova						
204	1 0	2 117 770	1.1.2006		365	
236	1 0	2 182 516	28.5.2010		126	
352	1 0	2 50 817	1.1.2006		365	
586	1 0	2 80 195	1.1.2006		365	
					431 298	2 590
Vrch						
191	3 0	2 12 031	1.1.2006		365	0,00
198	0 0	2 32 040	1.1.2006		365	0,00
					44 071	0,00
Vykmanov u Ostrova						
262	0 0	2 14 441	1.1.2006		365	0,00
267	1 0	2 10 176	1.1.2006		365	0,00
292	1 0	2 16 355	1.1.2006		365	0,00
					40 972	0,00
					2 516 673	34 607,17
CELKEM:					2 707 228	36 335 Kč

10
m vydání Počet dní Náje

365
365
365
36
906,82
680,46
391,29
617,50
596,07



1166/11