

# K U P N Í S M L O U V A

podle ustanovení § 2079 a násl. zák. č. 89/2012 Sb., v platném znění  
(dále jen „smlouva“)

## Dodávka 4 ks radlic pro NA

číslo smlouvy prodávajícího: MTM/20220516/18

číslo smlouvy kupujícího: 54/P/2022

### 1. Smluvní strany

1.1. Kupující: **Správa a údržba silnic Jihočeského kraje**  
příspěvková organizace  
Sídlo: **Nemanická 2133/10, 370 10 České Budějovice**  
Zastoupen: **Ing. Andreou Jankovcovou, ředitelkou organizace**  
Tel: 387 021 010  
IČO: 70971641  
DIČ: CZ70971641

Bankovní spojení: Komerční Banka, a.s., č.úctu: 51-8903440257/0100

Objednatel je právnickou osobou zapsanou v obchodním rejstříku u Krajského soudu v Českých Budějovicích, oddíl Pr, vložka 173, datum zápisu 1. 7. 2002.

Zástupce ve věcech smluvních: Ing. Andrea Jankovcová tel.: 387 021 010  
Zástupce ve věcech technických: ██████████ tel.: 387 021 014

*jako „kupující“ na straně jedné*

1.2. Prodávající: **MTM Tech s.r.o.**  
Sídlo: **Janovská 375 , 109 00 Praha 10 – Horní Měcholupy**  
Zastoupen: **Ing. Janem Votavou, jednatelem**  
Tel.: ██████████  
IČO: 60471417  
DIČ: CZ60471417

Bankovní spojení: Raiffeisenbank a.s., č. účtu: 1790079001/5500

Prodávající je právnickou osobou zapsanou v obchodním rejstříku u Městského soudu v Praze, oddíl C, vložka 25943, datum zápisu 1. 3. 1994.

Zástupce ve věcech smluvních: Ing. Jan Votava tel.: ██████████  
Zástupce ve věcech technických: ██████████ tel.: ██████████

*jako „prodávající“ na straně druhé*

Strany prohlašují, že osoby podepisující tuto smlouvu jsou k tomuto úkonu oprávněny.

## 2. Účel smlouvy

Účelem této smlouvy je realizace zakázky č. **54/P/2022** ze dne **13.4.2022**, zadané podle směrnice JČK o zadávání veřejných zakázek, v platném znění, mimo režim zákona č. 134/2016 Sb., o zadávání veřejných zakázek, v platném znění.

## 3. Vymezení a předmět plnění

- 3.1. Prodávající se zavazuje dodat kupujícímu a převést na něho vlastnické právo k předmětu smlouvy (dále také jako „zboží“) uvedenému níže a specifikované v nabídce ze dne **3.5.2022** a kupující se zavazuje zboží převzít a zaplatit kupní cenu podle čl. 4 této smlouvy
- 3.2. Předmět koupě:

### **4 ks radlic pro nákladní automobily**

Dodávka kompletně nových strojů.  
(technická specifikace viz nabídka prodávajícího)

## 4. Kupní cena

Sněhový pluh LLV 37K (bez DPH)  
Sněhový pluh LLV 35 (bez DPH)  
Sněhový pluh LLV 35 SL (bez DPH)  
Sněhový pluh LLV 35 SL (bez DPH)



<b>Smluvní cena celkem bez DPH</b>	<b>1 341 100,- Kč</b>
DPH 21 %	281 631,- Kč
<b>Smluvní cena celkem včetně DPH</b>	<b>1 622 731,- Kč</b>

Cena je stanovena jako pevná a v max. přípustné výši po celou dobu plnění smlouvy. Prodávající v této souvislosti prohlašuje, že přejímá nebezpečí změny okolností ve smyslu ust. § 1765 odst. 2 občanského zákoníku, které nastanou po uzavření této smlouvy.

V ceně budou zahrnuty veškeré DPH a jiné daně, přepravné včetně pojištění spojeného s přepravou na místo plnění, náklady na veškeré nabídnuté služby včetně zaškolení obsluhy a další náklady spojené s předáním a montáží stroje na místě plnění.

## 5. Dodací a platební podmínky

- 5.1. Kupující nabývá vlastnictví ke zboží jeho převzetím od prodávajícího. Převzetí potvrdí datovaným podpisem na přejímacím protokolu.

- 5.2. Platba bude uhrazena do 21 dnů od doručení faktury kupujícímu (razítko podatelny). Faktura musí obsahovat všechny náležitosti daňového dokladu podle zák.č.235/2004 Sb., o dani z přidané hodnoty, v platném znění a náležitosti uvedené v občanském zákoníku. Uvedená cena bude platná po celou dobu realizace zakázky.
- 5.3. Kupující je oprávněn fakturu do data splatnosti vrátit, pokud obsahuje nesprávné cenové údaje nebo neobsahuje některou z dohodnutých náležitostí. Prodávající v takovém případě vystaví novou fakturu s novou lhůtou splatnosti, do uplynutí této nové lhůty splatnosti není kupující v prodlení se zaplacením faktury.
- 5.4. Smluvní strany se dohodly, že za podstatné porušení smlouvy považují nedodání zboží po uplynutí 30 dnů od dodací lhůty a nezaplacení kupní ceny do 14. dnů od uplynutí doby splatnosti.
- 5.5. Zboží bude dodáno v termínu: **do 21.10.2022**

- 5.6. Zboží bude předáno a uvedeno do provozu v místě plnění:

Sněhový pluh LLV 37K - závod Prachatice, Žernovická 916, 383 01 Prachatice.

Kontaktní osoba: [REDACTED], tel. 388 385 121, e-mail: [REDACTED]

Sněhový pluh LLV 35 – závod Jindřichův Hradec, Jarošovská 1126/2, 377 29 J.Hradec

Kontaktní osoba: [REDACTED], tel.389 822 102, e-mail: [REDACTED]

Sněhový pluh LLV 35 SL – 2 ks – závod Český Krumlov, Domoradice 127, 381 01

Český Krumlov. Kontaktní osoba: [REDACTED], tel. 380 709 015,

e-mail: [REDACTED]

Při předání zboží proběhne proškolení obsluhy.

Dále požadujeme při dodání stroje:

- Technické osvědčení samostatného technického celku
- Prohlášení o shodě
- Návod k obsluze a údržbě, katalog náhradních dílů a servisní knížka se záručními a servisní podmínkami - vše v českém jazyce

- 5.7. Termín konečného předání zboží bude prodávajícím kupujícímu oznámen minimálně 3 pracovní dny před převzetím.

## 6. Záruční doba

- 6.1. Prodávající přebírá záruku za dohodnuté vlastnosti zboží ve smyslu záručních podmínek výrobce tak, jak jsou uvedeny v jeho nabídce, ode dne převzetí strojů:  
**- na celý stroj 24 měsíců**

## 7. Servisní podmínky

- 7.1. Záruční, příp. pozáruční servis zajišťuje:

**MTM TECH s.r.o., středisko Veselice**  
679 13 Sloup v Moravském Krasu

Tel./fax: 516 436 072  
e-mail: [sevis@mtmtech.cz](mailto:sevis@mtmtech.cz)

**RAMOS KOO s.r.o.,**  
U Bílé haldy 1264  
337 01 Rokycany  
Tel./fax: 371 728 402  
e-mail: [neset@mtmtech.cz](mailto:neset@mtmtech.cz)

**Servisní místo:** na příslušném středisku kupujícího

- 7.2. Záruční doba platí za předpokladu dodržování návodu k obsluze a údržbě, použití originál náhradních dílů. Záruka se nevztahuje na přirozené opotřebení a škody vzniklé v důsledku nadměrného zatížení, neodborné manipulace nebo havárií.

## **8. Smluvní pokuta a úroky z prodlení**

- 8.1. Za každý i započatý kalendářní den prodlení s předáním strojů uhradí prodávající kupujícímu smluvní pokutu ve výši 500,- Kč (bez DPH).  
Smluvní pokuty je kupující oprávněn započíst proti pohledávce prodávajícího.
- 8.2. Nebude-li faktura uhrazena ve lhůtě splatnosti, je kupující povinen zaplatit prodávajícímu úrok z prodlení ve výši stanovené platnými právními předpisy.

## **9. Ostatní ujednání**

- 9.1. Nároky z vad zboží a vzájemné vztahy neupravené v této smlouvě se řídí příslušným ustanovením občanského zákoníku.
- 9.2. Prodávající se zavazuje zajistit důstojné pracovní podmínky pro všechny osoby (vlastní pracovníky i pracovníky poddodavatelů), které se budou podílet na plnění smlouvy, tzn. zajistit dodržování veškerých právních předpisů, zejména pak pracovněprávních (odměňování, placené přesčasy, délka pracovní doby, doba odpočinku mezi směnami atd.), dále předpisů týkajících se oblasti zaměstnanosti a bezpečnosti a ochrany zdraví při práci, tj. zejména zákona č. 435/2004 Sb., o zaměstnanosti, ve znění pozdějších předpisů, a zákona č. 262/2006 Sb., zákoníku práce, v pl. znění. Také se prodávající zavazuje zajistit, že všechny výše uvedené osoby jsou vedeny v příslušných registrech, jako například v registru pojištěnců ČSSZ, a mají příslušná povolení k pobytu v ČR.
- 9.3. V případě, že prodávající bude v rámci řízení zahájeného orgánem veřejné moci pravomocně uznán vinným ze spáchání přestupku, správního deliktu či jiného protiprávního jednání v souvislosti s bodem 9.2. této smlouvy, je zhotovitel povinen přijmout nápravná opatření a o těch, včetně jejich realizace, písemně informovat kupujícího v přiměřené lhůtě stanovené po vzájemné dohodě. Skutečnost, že bude prodávající uznán vinným z důvodu uvedeného výše v tomto bodě smlouvy, rovněž zakládá kupujícímu právo na odstoupení od smlouvy.
- 9.4. Smluvní strany berou na vědomí, že tato smlouva včetně jejích dodatků bude uveřejněna v registru smluv podle zákona č. 340/2015 Sb., o zvláštních podmínkách účinnosti některých smluv, uveřejňování těchto smluv a o registru smluv (zákon o registru smluv), ve znění pozdějších předpisů. Prodávající prohlašuje, že tato smlouva neobsahuje údaje,

které tvoří předmět jeho obchodního tajemství podle § 504 zákona č. 89/2012 Sb., občanský zákoník

- 9.5. Tato smlouva nabývá platnosti dnem podpisu oprávněných zástupců obou smluvních stran a účinnosti dnem uveřejnění v registru smluv. Smluvní strany se dohodly na tom, že uveřejnění v registru smluv provede kupující.
- 9.6. Osobní údaje poskytnuté prodávajícím jsou nezbytné pro uzavření kupní smlouvy dle čl. 6 odst. 1 písm. b) obecného nařízení o ochraně osobních údajů (GDPR) a jejich správcem se stává Správa a údržba silnic Jihočeského kraje. Údaje budou správcem uchovávané v souladu se Spisovým a skartačním řádem. Proávající má právo požádat správce o přístup ke svým osobním údajům, jejich opravu nebo výmaz, popř. omezení zpracování a vznést námitku proti zpracování. Tyto požadavky budou vždy řádně posouzeny a vypořádány v souladu s příslušnými ustanoveními obecného nařízení o ochraně osobních údajů. Svá práva uvedená v předchozí větě může prodávající uplatňovat prostřednictvím pověřence pro ochranu osobních údajů Správy a údržby silnic Jihočeského kraje – [REDACTED] tel. 387021031). V případě, že se bude prodávající cítit poškozen na svých právech, má právo podat stížnost u Úřadu pro ochranu osobních údajů.
- 9.7. Tato smlouva je vyhotovena ve dvou (2) vyhotoveních, z nichž každá ze stran obdrží po jednom (1). Měněna nebo doplňována může být pouze písemně, formou vzestupně číslovaných dodatků.
- 9.8. Obě smluvní strany berou na vědomí, že poptávka kupujícího č. 54/P/2022 a nabídka prodávajícího ze dne 3.5.2022 jsou nedílnou součástí této smlouvy.
- 9.9. Obě smluvní strany potvrzují autentičnost této smlouvy svým podpisem a zároveň prohlašují, že si tuto kupní smlouvu přečetly a že tato nebyla ujednána v tísni ani za jinak jednostranně nevýhodných podmínek.

**Příloha:** Nabídka prodávajícího – technické parametry strojů

V Českých Budějovicích, dne: 18. 05. 2022  
kupující:

[REDACTED]

Ing. Andrea Jančková  
ředitelka organizace  
Správa a údržba silnic Jihočeského kraje

V Praze, dne: 16.05.2022  
prodávající:

[REDACTED]

Ing. Jan Votava  
jednatel společnosti  
MTM Tech s.r.o.

**Příloha:** Nabídka prodávajícího – technické parametry strojů

## **Sněhový pluh křídlo LLV 37 K – Radlice A) – pro závod Prachatice**

Jedná se o těžké sněhové pluhy pro úklid komunikací v oblastech s vyšší vrstvou sněhu a tvorbou návějí, pro práci v extrémních horských podmínkách, všude tam, kde je povrch vozovky extrémně členitý a nerovný. Pluh je konstruován pro pracovní rychlosti 15 až 60 km/hod. Vlastní sněhová radlice řešena jako ocelová svařovaná nosná konstrukce s vloženým předním štítem z oceli, tento je zesílen vzhledem k vytvoření skříňové konstrukce svarku. Tím bylo dosaženo dostatečné tuhosti a pevnosti křídla.

Natočení pluhu je extrémně vysoké 40 stupňů.

Pluh je hydraulicky natáčen o 40 stupňů vpravo, pouze nouzově je přetáčen hydraulicky vlevo o cca 20 stupňů.

Pravá hrana pluhu je konstruována obzvláště zesílená ve tvaru, který umožňuje stírat a odvádět stěnu bariery na okraji vozovky

Pro účel práce na extrémně členitých površích vozovek sněhové pluhy řady

LLV 37 K konstruovány s centrální nosnou rourou radlice okolo které jsou zesíleny uzavřeným svařeným profilem

Proti bočním rázům je jištěn systémem by pasů v hydraulické soustavě.

**Pluh dodáván s břity dle požadavku zákazníka ocelový + náhradní vulkolanový, břity lze dle potřeby měnit.**

**Centrální nosný systém umožňující sledování příčného sklonu vozovky a dokonalé kopírování terénu, naopak v transportní poloze je pluh pevně fixován a mechanicky zajištěn.**

**Vedení pluhu po povrchu :**

**Pluh je dodáván s opěrnými kolečky o průměru 550 mm .**

**Připojení na vozidlo:**

Upínací deska dle požadavku zákazníka dodávána nejčastěji dle normy DIN 76060 vel 5 event. 3 dále pak na přání SSAZ, Setra, Assaloni atp.

Pluh lze připojit na hydraul soustavu vozu (2 páry rychlospojek + 1 kus rychlospojky přepadu, 15l/min, 160 bar) , ev. lze dodat samostanou el. hydraulickou centrálu s ovládacím pultem (24V).

Pro montáž pluhu doporučujeme použít k předsazení mezidesky („kozlíku“)

**Osvětlení :**

Elektrické osvětlení sněhového pluhu možno volit pro připojení na 12 V event.

24 V . Standartně dodáváme již pouze LED osvětlení s vysokou životností, osvětlení řešeno s dvojnásobnou svítivostí oproti klasickému žárovkovému osvětlení, se zárukou životnosti 24 měsíců. Dále je vlastní radlice opatřena na levé straně vnějšího obrysu světelným LED pásem, viditelným jak zepředu, tak i zezadu (bílo-červený)

**Dále ve standartu :**

Odstavné výškově stavitelné nohy

Výstražné šrafování

Výstražné piktogramy

Firemní samolepky

Katalog ND CZ

Návod k obsluze CZ

TP výměnného prac. zařízení

CE certifikát

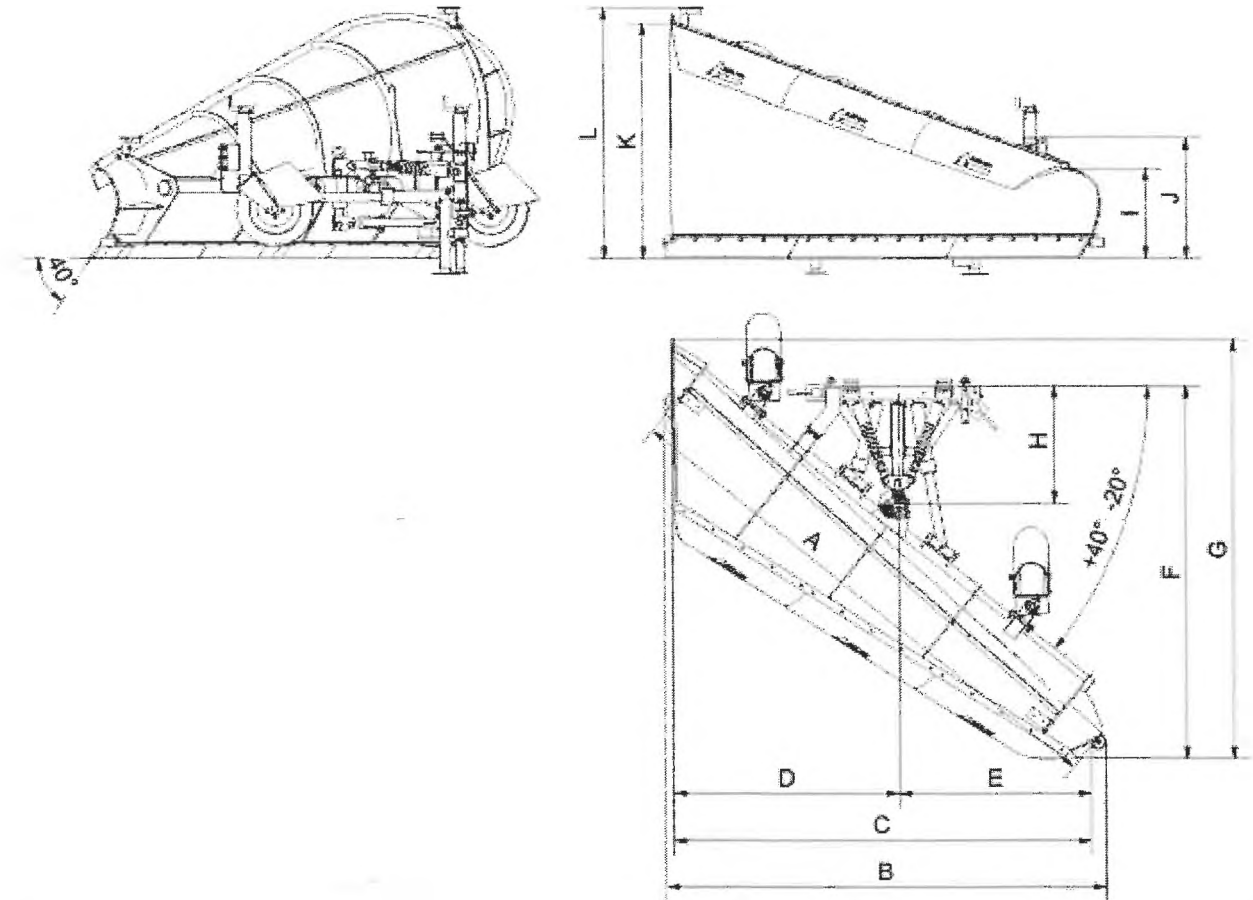
**Technická data**

<b>Pohon z hydraulického okruhu nosiče</b>	
Potřebný průtok (l/min)	12 - 15
Pracovní tlak (bar)	160
Napájení pozičního osvětlení (V)	12 - 24
Počet párů rychlospojek	2+1*
Vzdálenost bříty od vozovky v přepravní poloze	350 mm**
Hmotnost (plně vybavený pluh vč, kozlíku 350 mm)	1260 kg

\* nosič vybaven 2 rozvaděči, z nichž jeden musí mít zajištěnou plovoucí polohu + přepad do nádrže

\*\* záleží na typu nosiče a výšce desky nosiče od země

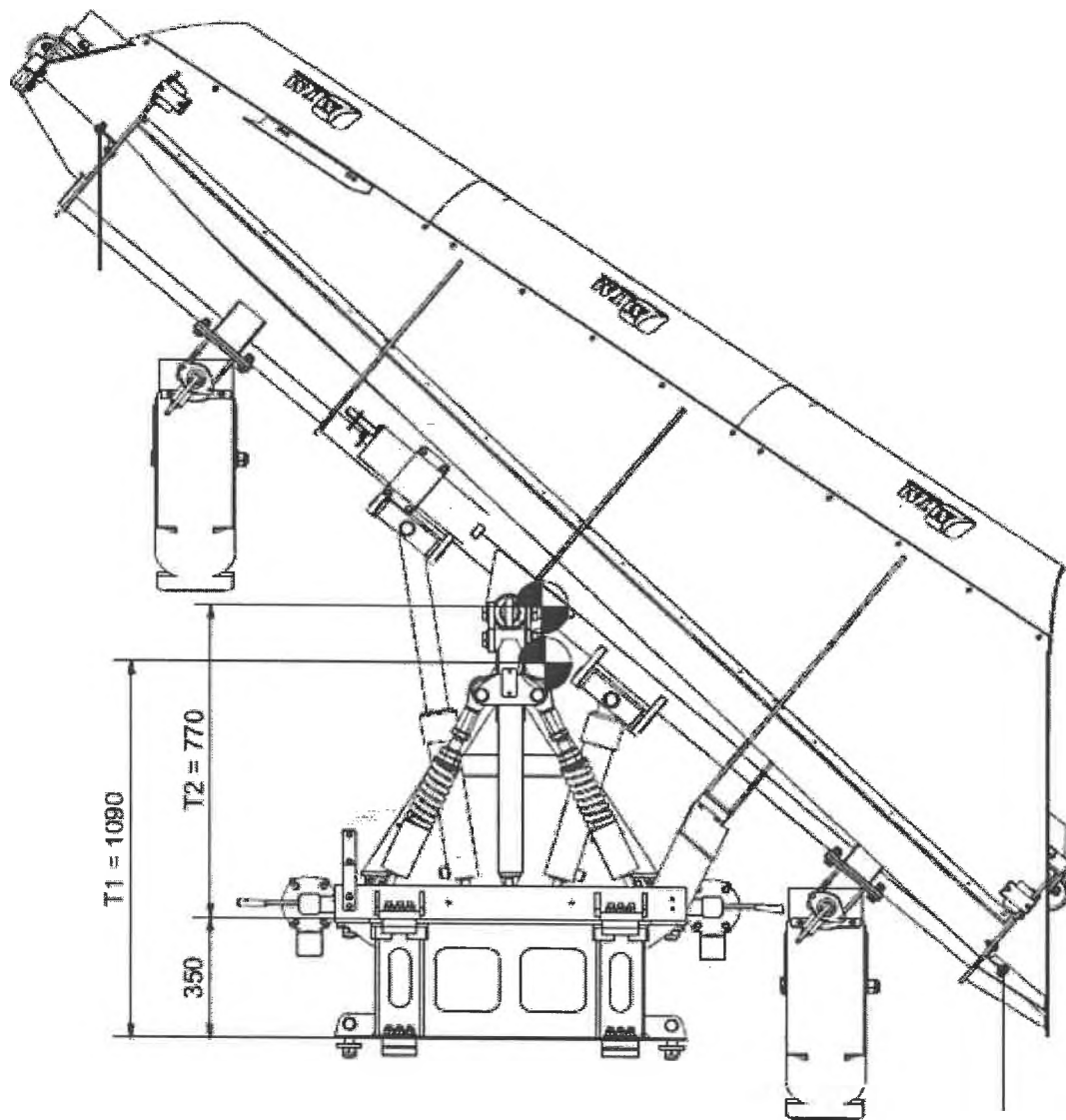
## Rozměry



Rozměry (mm)		LLV 37 K
A	Délka břitu činná (celková šíře)	3 700
B	Šířka celková	3 015
C	Pracovní záběr	2 835
D	Pracovní záběr od středu doprava	1 530
E	Pracovní záběr od středu doleva	1 305
F	Délka od desky po záštitu	2 885
G	Délka celková	2 910
H	Poloha těžiště od desky	770
I	Výška vlevo	640
J	Výška vlevo od břitu po poziční osvětlení	850
K	Výška vpravo	1 640
L	Výška vpravo od břitu po poziční osvětlení, výška celková	1 750
	Příčný náklon	15(+7,5)°
	Úhel natočení vpravo / vlevo	40° / 20°
	Úhel břitu	40°
	Průměr pojezdových kol	550 mm



Poloha těžiště bez kozlíku a s kozlíkem



**Popis nabízeného sněhového pluhu v souladu s požadavky zadavatele**

- Sněhová radlice sloužící k mechanickému odstraňování sněhu z vozovky
- Odpružená sněhová radlice ocelová ve tvaru křídla – speciální výškově stavitelná kola, vybavena vnitřními pružinami, které zajišťují, že radlice je nad povrchem vozovky odpružena a zajišťují tak v rozsahu 20 mm neustálý plynulý styk stíracího břitu s vozovkou, takže není nutno tak často opěrná kola výškově přenastavovat a pluh odvádí čistší práci
- Zvýšená pravá strana pro odvod sněhu
- Upínací deska DIN 76060, vel. 3-5
- Radlice umožňuje montáž na přední upínací desku nosiče a je s nosičem plně kompatibilní
- Pevný štít radlice
- Rychloupínání břitů - pomocí šroubů a matic
- Ochrana proti nárazu (kanál, obrubník apod.) – systém ochrany pomocí hydraulických by-pasů proti bočním rázům
- Přetáčení a výšková regulace radlice pomocí hydrauliky ovládané z kabiny vozidla
- Pracovní šířka radlice 2.835 mm
- Stranové přetáčení 40°
- Příčný výkyv radlice
- Výškově nastavitelná pojezdová kola foukaná vzduchem – průměr 550 mm
- Výstražné obrysové osvětlení LED
- Zvýšená protikorozní povrchová úprava radlice – dvojí lakování
- Barva oranžová RAL 2011
- Opěrné nohy pro odstavení radlice
- Ochrana proti úletu sněhu na kabinu
- Hydraulický zámek v systému přetáčení radlice ve zvednuté poloze
- Mechanicky ovládaná aretace radlice ve zvednuté poloze
- Ocelový břit + jako náhradní sada břit polyuretanový
- Tlakové čidlo k soustavě zvednutí/spouštění radlice pro možnost přenosu GPS signálu
- Výstražné piktogramy, šrafování, praporky

## **Sněhový pluh LLV 35 – Radlice B) – pro závod J. Hradec**

Jedná se o středně těžké sněhové pluhy pro úklid komunikací jak městských a příměstských aglomeracích, tak pro práci v extrémních podmínkách, všude tam, kde je povrch vozovky extrémně členitý a nerovný.

Tento pluh je na přání vybaven druhým, hydraulicky podklápným břitem, takže je možno ho využít jak pro práci na „inertních“ úsecích, tak i „chemických“ úsecích  
Pluh je zabezpečen proti najetí na překážku ve dvou stupních:

- 1) při práci s ocelovým břitem dojde při najetí na menší překážku k prohnutí břitu, který je k radlici upevněn přes pružnou vulkolanovou podložku, případně při práci s vulkolanovým břitem dojde k prohnutí samotného břitu
- 2) při najetí na větší překážku se zaklopí vlastní radlice, která je konstrukčně upevněna na centrální nosné rouře. Zajištění zpětného pohybu do pracovní polohy a regulace síly potřebné pro rotační pohyb okolo centrální nosné rouře je dána působením dusíkového akumulátoru vloženého do soustavy hydrauliky pluhu.

Proti bočním rázům je jištěn systémem by pasů v hydraul soustavě.

Pluh dodáván s břity dle požadavku zákazníka, břity lze dle potřeby měnit.

Na díl horního zakřivení montován ochranný kryt proti úletu sněhu.

Pluh lze připojit na hydraul soustavu vozu, ev. lze dodat samostanou el. hydraulickou centrálu s ovládacím pultem.

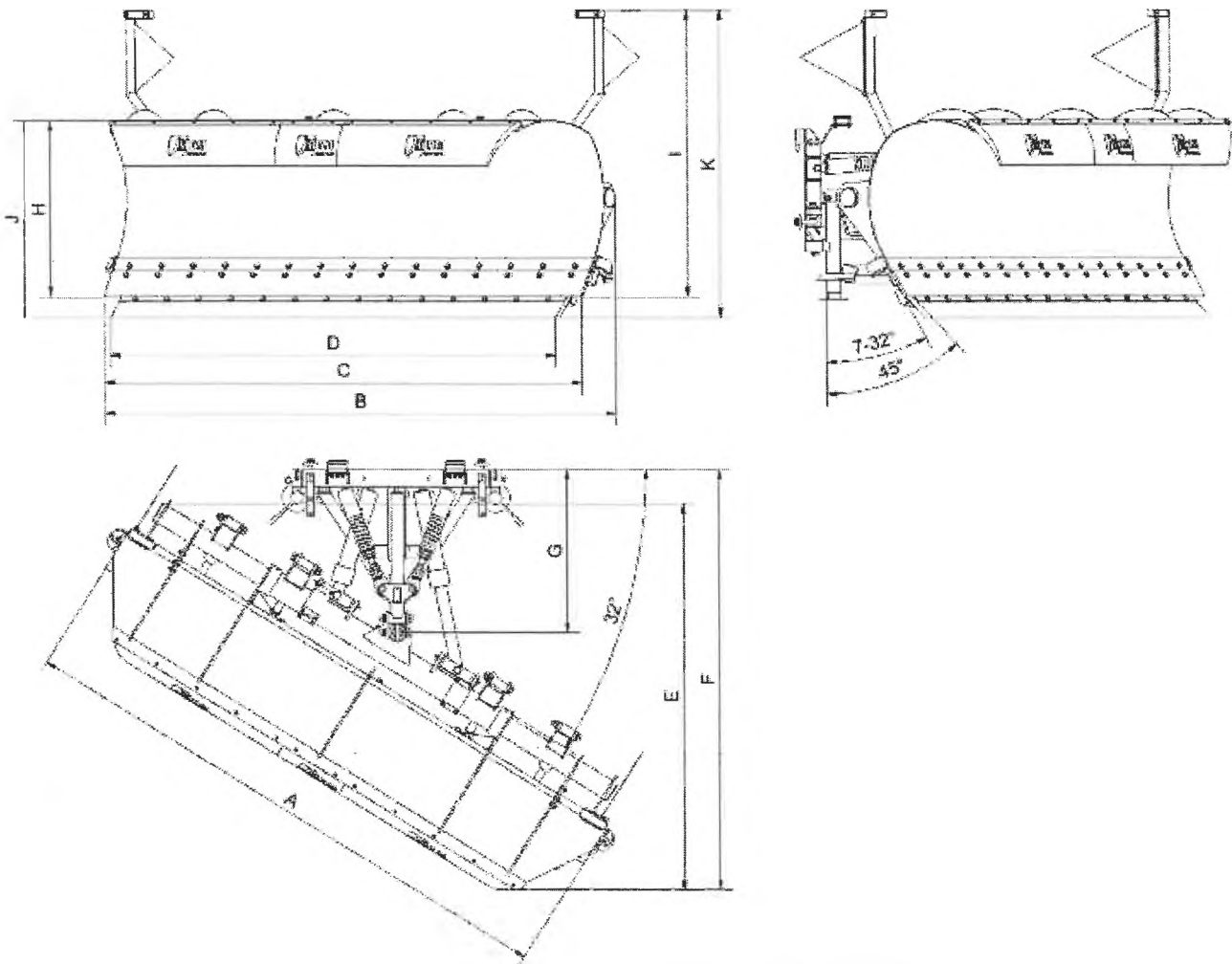
Centrální nosný systém umožňující sledování příčného sklonu vozovky a dokonalé kopírování terénu, naopak v transportní poloze je pluh pevně fixován a mechanicky zajištěn.

**Pluh je dodáván s automatickým hydraul. vyvažovacím systémem vzhledem k použitému systému automatického vyvažování hmotnosti a systému rotace kolem centrální nosné rouře**

**U pluhu lze plynule regulovat nastavení úhlu nájezdu břitu, což je velice důležité při užití břitů z různých materiálů a při použití pluhu za různých povětrnostních a technologických podmínek.**

## TECHNICKÉ PARAMETRY ŘADY PLUHU LLV

## Rozměry



Rozměry v přepravní poloze (mm)		LLV 35
A	Délka břitu	3500
B	Šířka celková	3150
C	Pracovní záběr prvního břitu	2900
D	Pracovní záběr druhého břitu	2800
E	Délka pluhu	2350
F	Délka od desky po záštitu	2400
G	Poloha těžiště od upínací desky	885
H	Výška pluhu (břit ocelový)	1100
I	Výška celková (břit ocelový)	1550
J	Výška pluhu (druhý břit)	1210
K	Výška celková (druhý břit)	1670
M	Hmotnost pluhu (kg)	890
m1	Pluh s druhým břitem (kg)	+130
	Příčný náklon (°)	15(+7,5)

### Popis nabízeného sněhového pluhu v souladu s požadavky zadavatele

- Odpružená sněhová radlice sloužící k mechanickému odstraňování sněhu z vozovky
- Upínací deska DIN 76060, vel. 3-5
- Ocelový a vulkolanový břit, hydraulicky přiklápěný pod ocelový
- Radlice umožňuje montáž na přední upínací desku nosiče a je s nosičem plně kompatibilní
- Pevný štít radlice
- Rychloupínání břitů - pomocí šroubů a matic
- Ochrana proti nárazu (kanál, obrubník apod.) – systém hydraulické ochrany proti čelním a bočním rázům
- Přetáčení a výšková regulace radlice pomocí hydrauliky ovládané z kabiny vozidla
- Pracovní šířka radlice 2.800 mm s ocelovým břitem a 2.900 mm s vulkolanovým břitem
- Stranové přetáčení  $\pm 32^\circ$
- Příčný výkyv radlice
- Výstražné obrysové osvětlení LED
- Zvýšená protikorozní povrchová úprava radlice – dvojí lakování
- Barva oranžová RAL 2011
- Odstavné nohy s kolečky
- Ochrana proti úletu sněhu na kabinu
- Hydraulický zámek v systému přetáčení radlice ve zvednuté poloze
- Mechanicky ovládaná aretace radlice ve zvednuté poloze
- Tlakové čidlo k soustavě zvednutí/spouštění radlice pro možnost přenosu GPS signálu
- Výstražné piktogramy, šrafování, praporky

## **Sněhový pluh LLV 35 SL – Radlice C) a D) – pro závod Č. Krumlov**

Jedná se o odlehčenou verzi osvědčených sněhových pluhů řady LLV S.

Užívají se pro úklid komunikací v oblastech s vyšší vrstvou sněhu a tvorbou návějí, všude tam, kde je povrch vozovky členitý a nerovný.

Vlastní sněhová radlice řešena jako ocelová svařovaná nosná konstrukce, dělená na tři segmenty.

Při najetí na překážku se vychyluje každý jednotlivý segment radlice nezávisle na sobě.

**Zajištění zpětného pohybu do pracovní polohy a regulace síly potřebné pro rotační pohyb okolo centrální nosné roury je dána působením vinutých pružin, jež jsou u každého segmentu.**

Proti bočním rázům je jištěn systémem by pasů v hydraulické soustavě.

Pluh dodáván s břity dle požadavku zákazníka, břity lze dle potřeby měnit.

Pluh lze připojit na hydraulickou soustavu vozu, ev. lze dodat samostatnou el. hydraulickou centrálu s ovládacím pultem.

Centrální nosný systém umožňující sledování příčného sklonu vozovky a dokonalé kopírování terénu, naopak v transportní poloze je pluh pevně fixován a mechanicky zajištěn.

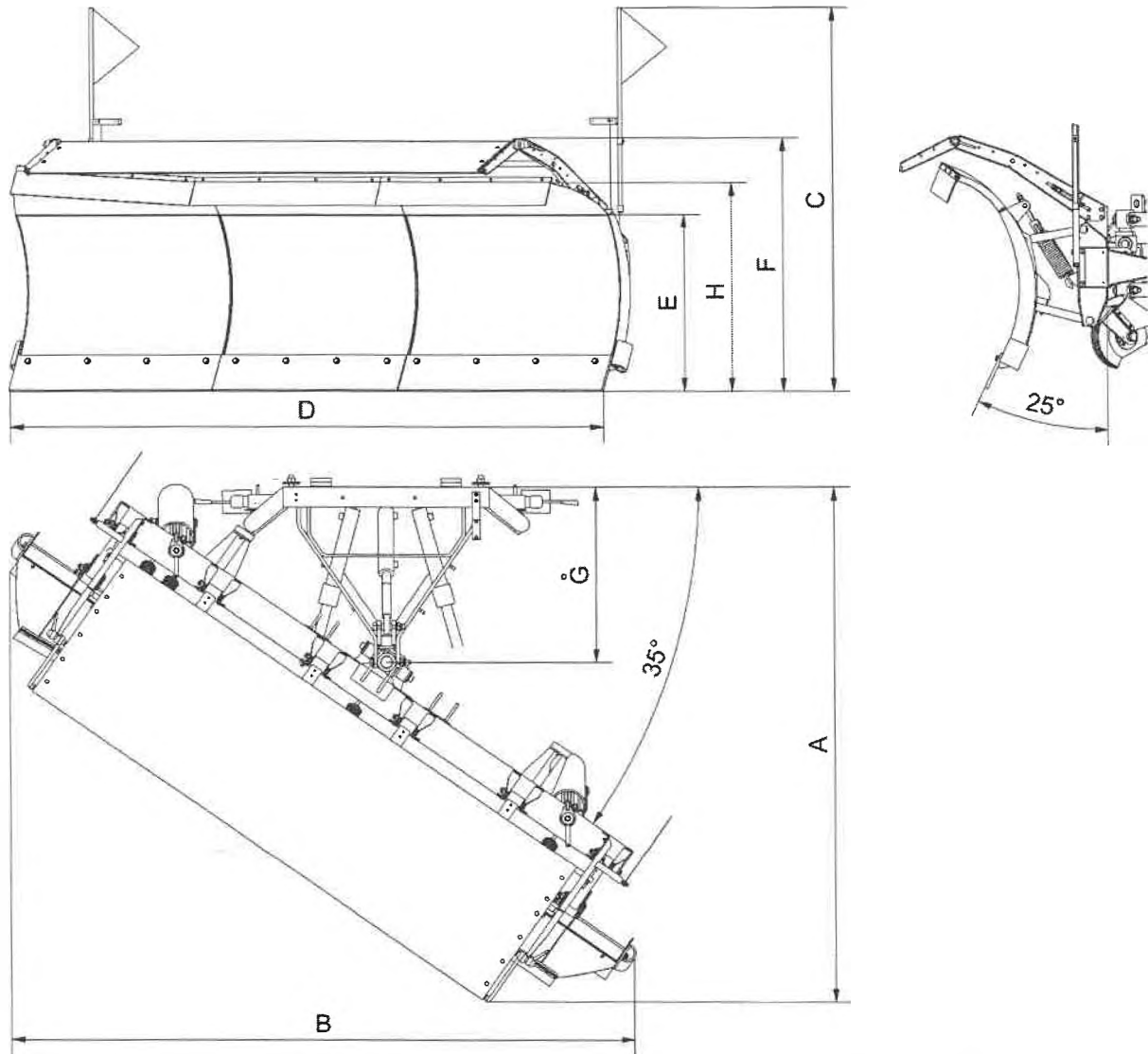
Pluh je dodáván s opěrnými koly, které lze výškově nastavit."

**Pluh je v tomto případě montován do desky DIN 76060**

### **Základní technická data:**

<b>Pohon z hydraulického okruhu nosiče</b>	
Potřebný průtok (l/min)	12 - 15
Pracovní tlak (bar)	160
Napájení pozičního osvětlení (V)	12 - 24
Počet párů rychlospojek	2

## Rozměry



Rozměry a parametry		jednotka	LLV 35 SL
A	Délka pluhu v pracovní poloze	mm	2 535
B	Šířka pluhu v pracovní poloze	mm	3 020
C	Celková výška pluhu	mm	1 890
D	Záběr břitu v pracovní poloze	mm	2 870
E	Výška pluhu	mm	880
F	Výška pluhu s krycí plachtou	mm	1 250
G	Vzdálenost těžiště od desky	mm	865
H	Výška pluhu po plechové navýšení	mm	1 040
	Délka břitu pluhu	mm	3 500
	Délka krajního segmentu	mm	1 200
	Délka středního segmentu	mm	1 100
	Maximální výška překážky	mm	140
	Výška pluhu v přepravní poloze*	mm	+ 350
	Příčný náklon pluhu	°	8 (+4,-4)
	Natočení pluhu v pracovní poloze	°	35
m	Hmotnost (základní)	kg	850
	Horní navýšení (plastové, plechové)	kg	+30
	Zábrana proti úletu sněhu	kg	+40

\* záleží na typu nosiče

**Popis nabízeného sněhového pluhu v souladu s požadavky zadavatele**

- Sněhová radlice sloužící k mechanickému odstraňování sněhu z vozovky
- Sněhová radlice ocelová
- Upínací deska DIN 76060, vel. 3-5
- Radlice umožňuje montáž na přední upínací desku nosiče a je s nosičem plně kompatibilní
- Segmentová (3 segmenty)
- Rychloupínání břitů - pomocí šroubů a matic
- Zvýšená pravá strana pro lepší odhoz sněhu
- Jednotlivé segmenty odpružené proti nárazu na překážku výšky 140 mm
- Spodní dorazy jednotlivých segmentů
- Přetáčení a výšková regulace radlice pomocí hydrauliky ovládané z kabiny vozidla
- Pracovní šířka radlice 2.875 m
- Stranové přetáčení  $\pm 35^\circ$
- Příčný výkyv radlice
- Výškově nastavitelná pojezdová kola
- Výstražné obrysové osvětlení LED
- Zvýšená protikorozní povrchová úprava radlice – dvojitá lakování
- Barva oranžová RAL 2011
- Opěrné nohy pro odstavení radlice
- Ochrana proti úletu sněhu na kabinu
- Hydraulický zámek v systému přetáčení radlice
- Mechanicky ovládaná aretace radlice ve zvednuté poloze
- Ocelový břit + jako náhradní sada břit polyuretanový
- Tlakové čidlo k soustavě zvednutí/spouštění radlice pro možnost přenosu GPS signálu
- Výstražné piktogramy, šrafování, praporečky