

VÝKAZ DOSAVADNÍHO A NOVÉHO STAVU ÚDAJŮ KATASTRU NEMOVITOSTÍ

Dosavadní stav			Nový stav																	
Označení pozemku parc. číslem	Výměra parcely		Druh pozemku	Označení pozemku parc. číslem	Výměra parcely		Druh pozemku	Typ stavby	Způsob využití	Způsob využití	Způsob využití	Způsob využití	Způsob využití	Porovnání se stavem evidence právních vztahů						
	ha	m ²			Způsob využití	ha								m ²	Způsob využití	Způsob využití	Způsob využití	Způsob využití	Způsob využití	Způsob využití
1806/3														1806/3			137			
1806/5														1806/5			137			
1806/7														1806/7			137			
1806/9														1806/9			137			
1806/10														1806/10			137			
1807/2														1807/2			1			
1807/3														1807/3			1			
1808/1														1808/1			137			
1808/3														1808/3			137			
1808/6														1808/6			137			
1808/7														1808/7			137			
1816/1														1816/1			1			
1816/3														1816/3			1			
1816/6														1816/6			157			
1819														1819			1			
1820/2														1820/2			1			
1820/4														1820/4			1			
1962/13														1962/13			43			

Druh věcného břemene: dle listiny
 Oprávněný z věcného břemene: dle listiny

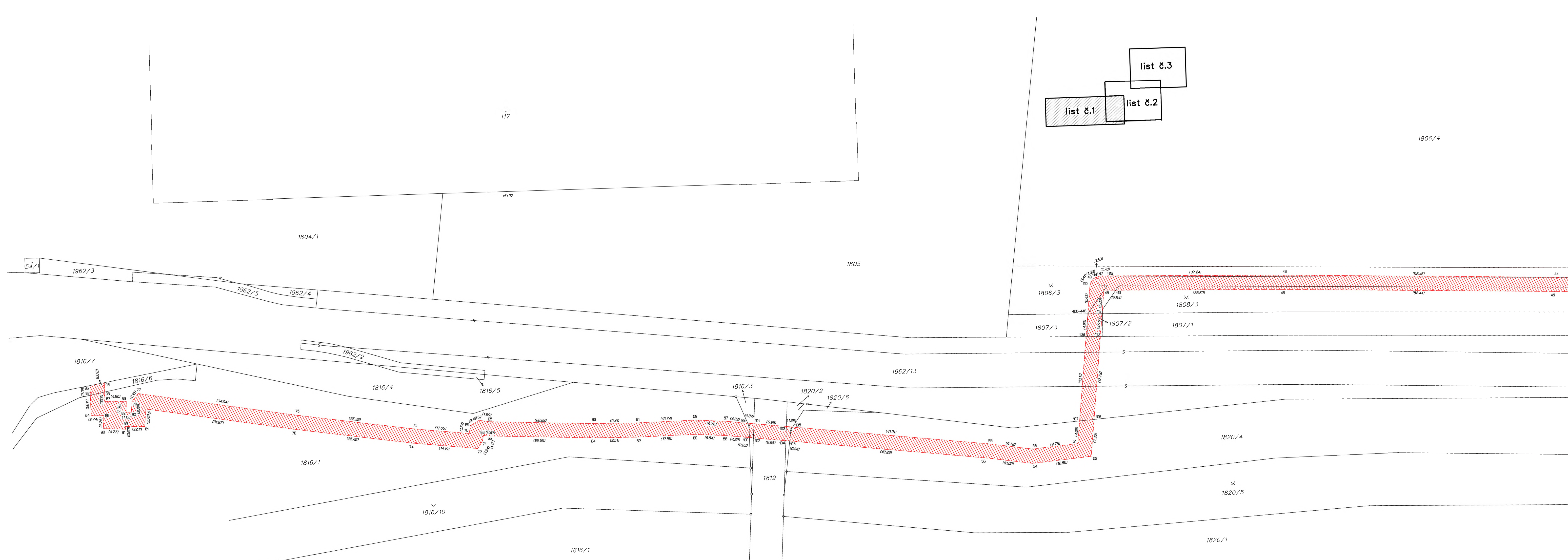
<p>GEOMETRICKÝ PLÁN pro vymezení rozsahu věcného břemene k části pozemku</p>	Geometrický plán ověřil úředně oprávněný zeměměřický inženýr:		Stejnopis ověřil úředně oprávněný zeměměřický inženýr:	
	Jméno, příjmení: ██████████		Jméno, příjmení:	
	Číslo položky seznamu úředně oprávněných zeměměřických inženýrů: 2031/2001		Číslo položky seznamu úředně oprávněných zeměměřických inženýrů:	
	Dne: 4. února 2022 Číslo: 14/2022		Dne: Číslo:	
Náležitosti a přesnost odpovídá právním předpisům.		Tento stejnopis odpovídá geometrickému plánu v elektronické podobě uloženému v dokumentaci katastrálního úřadu.		
Vyhotovitel: GEOREAL spol. s r. o. Hálkova 12 30100 Plzeň	Katastrální úřad souhlasí s očíslováním parcel.		Ověření stejnopisu geometrického plánu v listinné podobě.	
Číslo plánu: 417-306/2021	██████████			
Okres: Tachov				
Obec: Kostelec				
Kat. území: Ostrov u Stříbra				
Mapový list: Stříbro 8-5/13, 14				
Dosavadním vlastníkům pozemků byla poskytnuta možnost seznámit se v terénu s průběhem navrhovaných nových hranic, které byly označeny předepsaným způsobem:				

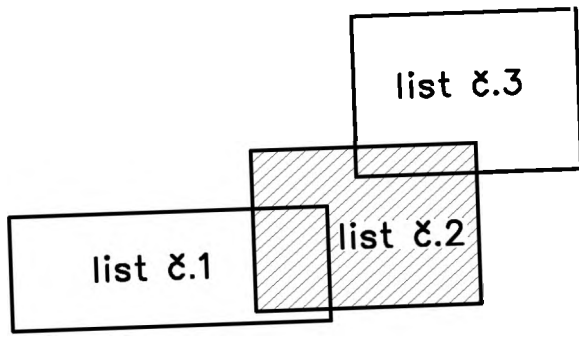
Seznam souřadnic (S-JTSK)

Číslo bodu	Souřadnice pro zápis do KN		
	Y	X	Kód Poznámka
400-73	846547.78	1070675.44	3 roh stavby
400-315	846653.67	1070820.12	3 roh stavby
400-317	846650.57	1070823.52	3 roh stavby
400-446	846875.90	1070920.78	3 obrubník
1	846698.29	1070701.02	3 věcné břemeno
2	846706.39	1070701.78	3 věcné břemeno
3	846706.70	1070698.76	3 věcné břemeno
4	846698.39	1070697.98	3 věcné břemeno
5	846681.87	1070701.41	3 věcné břemeno
6	846681.77	1070698.37	3 věcné břemeno
7	846651.34	1070702.78	3 věcné břemeno
8	846651.24	1070699.74	3 věcné břemeno
9	846641.23	1070703.04	3 věcné břemeno
10	846639.64	1070700.03	3 věcné břemeno
11	846549.31	1070702.32	3 věcné břemeno
12	846548.00	1070675.43	3 věcné břemeno
13	846544.96	1070675.57	3 věcné břemeno
14	846546.43	1070705.48	3 věcné břemeno
15	846637.51	1070698.59	3 věcné břemeno
16	846636.63	1070701.67	3 věcné břemeno
17	846637.30	1070702.12	3 věcné břemeno
18	846644.60	1070785.56	3 věcné břemeno
19	846642.43	1070816.22	3 věcné břemeno
20	846646.06	1070815.06	3 věcné břemeno
21	846630.43	1070816.82	3 věcné břemeno
22	846630.57	1070819.88	3 věcné břemeno
23	846651.22	1070818.84	3 věcné břemeno
24	846654.76	1070820.08	3 věcné břemeno
25	846654.58	1070814.94	3 věcné břemeno
26	846651.29	1070820.21	3 věcné břemeno
27	846654.54	1070850.32	3 věcné břemeno
28	846653.58	1070827.89	3 věcné břemeno
29	846650.52	1070828.03	3 věcné břemeno
30	846651.48	1070850.42	3 věcné břemeno
31	846654.82	1070865.49	3 věcné břemeno
32	846651.76	1070865.67	3 věcné břemeno
33	846656.49	1070882.81	3 věcné břemeno
34	846653.47	1070883.43	3 věcné břemeno
35	846656.82	1070883.86	3 věcné břemeno
36	846654.32	1070886.10	3 věcné břemeno
37	846659.07	1070884.84	3 věcné břemeno
38	846658.01	1070887.72	3 věcné břemeno
39	846699.10	1070896.72	3 věcné břemeno
40	846696.14	1070899.04	3 věcné břemeno
41	846700.01	1070916.93	3 věcné břemeno
42	846696.99	1070917.93	3 věcné břemeno
43	846834.08	1070913.83	3 věcné břemeno
44	846775.67	1070916.14	3 věcné břemeno
45	846775.79	1070919.20	3 věcné břemeno
46	846834.18	1070916.89	3 věcné břemeno
47	846873.01	1070912.75	3 věcné břemeno
48	846872.28	1070915.85	3 věcné břemeno
49	846874.43	1070913.23	3 věcné břemeno
50	846875.23	1070914.39	3 věcné břemeno
51	846878.94	1070948.48	3 věcné břemeno
52	846876.16	1070951.30	3 věcné břemeno
53	846888.66	1070949.33	3 věcné břemeno
54	846888.76	1070952.41	3 věcné břemeno
55	846898.27	1070947.89	3 věcné břemeno
56	846898.67	1070950.93	3 věcné břemeno
57	846953.86	1070941.33	3 věcné břemeno
58	846954.16	1070944.37	3 věcné břemeno
59	846960.60	1070940.83	3 věcné břemeno
60	846960.68	1070943.89	3 věcné břemeno
61	846973.34	1070941.03	3 věcné břemeno
62	846973.34	1070944.09	3 věcné břemeno
63	846982.75	1070940.87	3 věcné břemeno
64	846982.85	1070943.93	3 věcné břemeno
65	847005.01	1070939.76	3 věcné břemeno
66	847005.37	1070942.80	3 věcné břemeno

Seznam souřadnic (S-JTSK)

Číslo bodu	Souřadnice pro zápis do KN		
	Y	X	Kód Poznámka
67	847006.97	1070939.40	3 věcné břemeno
68	847006.17	1070942.66	3 věcné břemeno
69	847008.85	1070940.44	3 věcné břemeno
70	847009.19	1070942.15	3 věcné břemeno
71	847006.40	1070943.81	3 věcné břemeno
72	847007.46	1070945.43	3 věcné břemeno
73	847021.16	1070940.77	3 věcné břemeno
74	847021.56	1070943.81	3 věcné břemeno
75	847046.26	1070937.02	3 věcné břemeno
76	847046.74	1070940.04	3 věcné břemeno
77	847079.82	1070931.34	3 věcné břemeno
78	847078.26	1070934.71	3 věcné břemeno
79	847081.17	1070933.01	3 věcné břemeno
80	847081.40	1070935.28	3 věcné břemeno
81	847078.64	1070938.44	3 věcné břemeno
82	847082.53	1070935.24	3 věcné břemeno
83	847082.71	1070938.29	3 věcné břemeno
84	847090.05	1070935.76	3 věcné břemeno
87	847086.99	1070932.78	3 věcné břemeno
88	847087.31	1070935.84	3 věcné břemeno
89	847082.39	1070932.92	3 věcné břemeno
90	847087.50	1070938.59	3 věcné břemeno
91	847082.74	1070938.89	3 věcné břemeno
92	846701.12	1070918.56	3 věcné břemeno
93	846699.54	1070921.68	3 věcné břemeno
94	846653.64	1070823.36	3 věcné břemeno
95	847087.00	1070928.78	3 věcné břemeno
96	847090.06	1070929.29	3 věcné břemeno
97	847090.06	1070931.37	3 věcné břemeno
98	847086.99	1070930.78	3 věcné břemeno
99	846949.50	1070941.85	3 věcné břemeno
100	846949.20	1070944.96	3 věcné břemeno
101	846948.17	1070942.00	3 věcné břemeno
102	846948.37	1070945.05	3 věcné břemeno
103	846941.24	1070942.82	3 věcné břemeno
104	846941.44	1070945.87	3 věcné břemeno
105	846939.89	1070942.98	3 věcné břemeno
106	846940.61	1070945.97	3 věcné břemeno
107	846878.41	1070943.65	3 věcné břemeno
108	846875.30	1070943.42	3 věcné břemeno
109	846876.46	1070925.65	3 věcné břemeno
110	846873.38	1070925.73	3 věcné břemeno
112	846872.85	1070920.85	3 věcné břemeno
113	846869.77	1070915.92	3 věcné břemeno
114	846873.48	1070912.91	3 věcné břemeno
115	846871.31	1070912.80	3 věcné břemeno
116	846699.13	1070921.08	3 věcné břemeno
117	846697.81	1070919.13	3 věcné břemeno
118	846652.46	1070872.92	3 věcné břemeno
119	846651.94	1070867.50	3 věcné břemeno
120	846654.89	1070866.19	3 věcné břemeno
121	846654.81	1070865.04	3 věcné břemeno
122	846654.73	1070860.77	3 věcné břemeno
123	846651.43	1070849.24	3 věcné břemeno
124	846653.85	1070834.29	3 věcné břemeno
125	846654.63	1070816.44	3 věcné břemeno
126	846648.76	1070818.96	3 věcné břemeno
127	846643.41	1070756.40	3 věcné břemeno
128	846643.29	1070753.56	3 věcné břemeno
129	846643.04	1070747.24	3 věcné břemeno
130	846642.92	1070744.39	3 věcné břemeno
131	846704.26	1070701.58	3 věcné břemeno
132	846704.12	1070698.52	3 věcné břemeno
133	846609.35	1070702.82	3 věcné břemeno
134	846609.22	1070699.79	3 věcné břemeno
135	846600.73	1070703.19	3 věcné břemeno
136	846600.59	1070700.15	3 věcné břemeno
137	846548.19	1070679.35	3 věcné břemeno



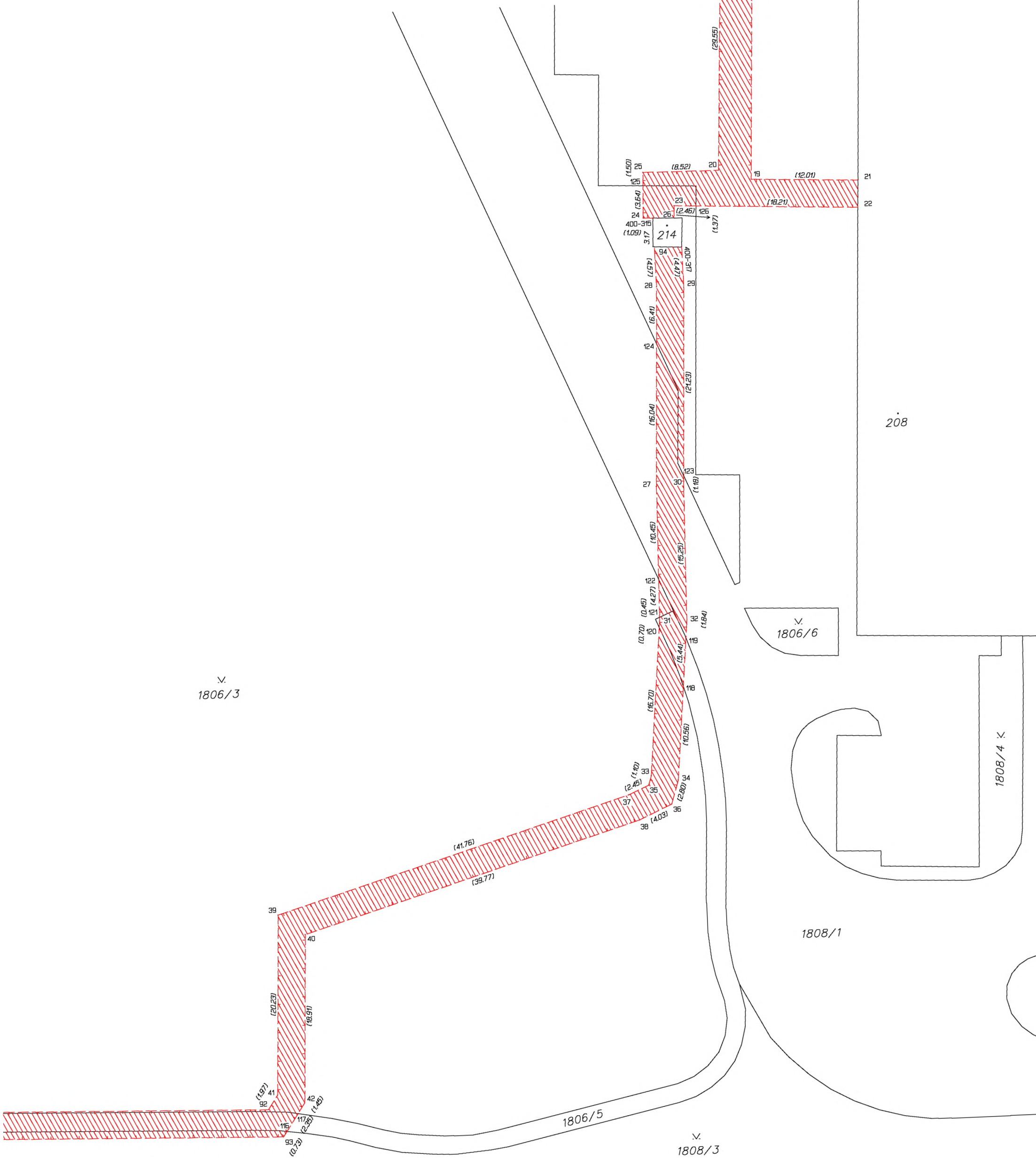


1806/4



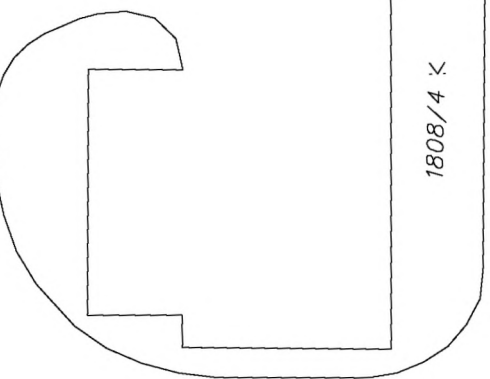
1820/4

v.
1820/5



v.
1806/3

v.
1806/6



1808/1

1808/4

1806/5

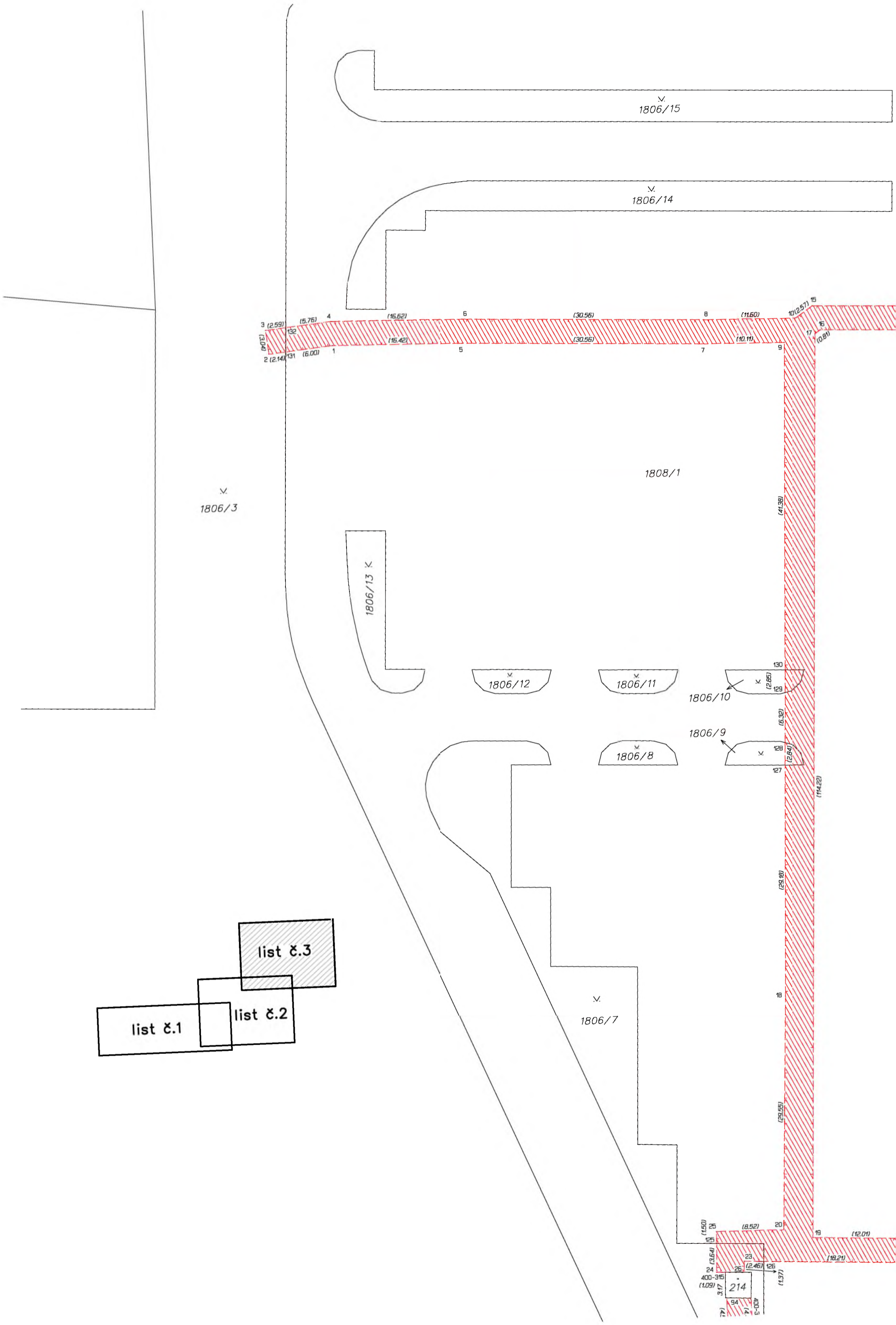
v.
1808/3

1807/1

1962/13

1821

1822/8



1806/3

1808/1

1806/13

1806/12

1806/11

1806/10

1806/9

1806/8

1806/15

1806/14

1806/7

list č.1

list č.2

list č.3

214
400-3
14
94
14
74

