

GEOMETRICKÝ PLÁN pro vymezení rozsahu věcného břemene k části pozemku	Geometrický plán ověřil úředně oprávněný zeměměřický inženýr:	Stejnopis ověřil úředně oprávněný zeměměřický inženýr:
	Jméno, příjmení: [REDAKCE]	Jméno, příjmení:
	Číslo položky seznamu úředně oprávněných zeměměřických inženýrů: 2698/2014	Číslo položky seznamu úředně oprávněných zeměměřických inženýrů:
	Dne: 23.5.2018 Číslo: 77/2018	Dne: Číslo:
	Náležitostmi a přesností odpovídá právním předpisům	Tento stejnopis odpovídá geometrickému plánu v elektronické podobě uloženému v dokumentaci katastrálního úřadu.
Vyhotovil: GB-geodezie, s.p.o. Tuřanka 1521/92b 62700, Brno-Slatina	Katastrální úřad souhlasí s očíslováním parcel.	Ověření stejnopisu geometrického plánu v listinné podobě.
Číslo plánu: 252-20009/2018	[REDAKCE]	
Okres: Plzeň-sever		
Obec: Potvorov		
Kat. území: Potvorov		
Mapový list: KMD		
Dosavadním vlastníkům pozemků byla poskytnuta možnost seznámit se v terénu s průběhem navrhovaných nových hranic, které byly označeny předepsaným způsobem:		

VÝKAZ DOSAVADNÍHO A NOVÉHO STAVU ÚDAJŮ KATASTRU NEMOVITOSTÍ

str.

1

Dosavadní stav			Nový stav												
Označení pozemku parc. číslem	Výměra parcely		Druh pozemku Způsob využití	Označení pozemku parc. číslem	Výměra parcely		Druh pozemku Způsob využití	Typ stavby Způsob využití	Způsob urc. výměr	Porovnání se stavem evidence právních vztahů					
	ha	m2			Díl přechází z pozemku označeného v katastru nemovitostí	dřívější poz. evidenci				Číslo listu vlastnictví	Výměra dílu		Označení dílu		
											ha	m2			
st.78										st.78		236			
116/1										116/1		120			
117										117		226			
118										118		226			
119/1										119/1		250			
119/2										119/2		120			
120/1										120/1		226			
120/7										120/7		47			
120/24										120/24		269			
120/28										120/28		4			
120/33										120/33		10001			
120/36										120/36		10001			
121										121		71			
122										122		19			
169										169		226			
170										170		127			
174/1										174/1		155			
174/2										174/2		155			
180/1										180/1		51			
180/2										180/2		30			
181										181		38			
191/1										191/1		86			
192										192		223			
193										193		223			
194										194		223			
195/1										195/1		173			
195/2										195/2		38			
195/3										195/3		10001			
196										196		10001			
220/4										220/4		29			
220/8										220/8		29			
220/16										220/16		38			
220/22										220/22		38			
220/26										220/26		29			
220/32										220/32		38			
323/2										323/2		10002			
323/4										323/4		129			
323/6										323/6		10001			
425										425		129			

VÝKAZ DOSAVADNÍHO A NOVÉHO STAVU ÚDAJŮ KATASTRU NEMOVITOSTÍ

str.

2

Dosavadní stav			Nový stav												
Označení pozemku parc. číslem	Výměra parcely		Druh pozemku Způsob využití	Označení pozemku parc. číslem	Výměra parcely		Druh pozemku Způsob využití	Typ stavby Způsob využití	Způsob urc. výměr	Porovnání se stavem evidence právních vztahů					
	ha	m2			Díl přechází z pozemku označeného v katastru nemovitostí	dřívější poz. evidenci				Číslo listu vlastnictví	Výměra dílu		Označení dílu		
											ha	m2			
428										428		61			
431										431		4			
432										432		226			
433										433		226			
434/1										434/1		226			
434/3										434/3		226			
434/4										434/4		29			
434/5										434/5		226			
436										436		30			
437										437		30			
457										457		269			
458/1										458/1		44			
458/2										458/2		215			
461/1										461/1		238			
463										463		238			
464										464		61			
465										465		269			
470/2										470/2		38			
470/4										470/4		155			
470/5										470/5		250			
514/11										514/11		155			
514/12										514/12		250			
514/14										514/14		10001			
514/15										514/15		38			
996										996		10001			
998/1										998/1		153			
998/2										998/2		153			
1001/1										1001/1		59			
1001/3										1001/3		59			
1002/4										1002/4		143			
1002/5										1002/5		210			
1002/16										1002/16		208			
1002/22										1002/22		161			
1002/23										1002/23		146			
1002/24										1002/24		161			
1002/25										1002/25		226			
1002/26										1002/26		36			
1002/27										1002/27		143			
1002/28										1002/28		210			

VÝKAZ DOSAVADNÍHO A NOVÉHO STAVU ÚDAJŮ KATASTRU NEMOVITOSTÍ

str.

3

Dosavadní stav			Nový stav												
Označení pozemku parc. číslem	Výměra parcely		Druh pozemku Způsob využití	Označení pozemku parc. číslem	Výměra parcely		Druh pozemku Způsob využití	Typ stavby Způsob využití	Způsob urc. výměr	Porovnání se stavem evidence právních vztahů					
	ha	m2			Díl přechází z pozemku označeného v katastru nemovitostí	dřívější poz. evidenci				Číslo listu vlastnictví	Výměra dílu		Označení dílu		
											ha	m2			
1003										1003		10001			
1004										1004		10001			
1011/31										1011/31		208			
1013										1013		32			
1014										1014		30			
1058										1058		8			
1059										1059		8			
1060										1060		226			
1061										1061		105			
1063/3										1063/3		120			
1063/4										1063/4		105			
1063/5										1063/5		120			
1107										1107		226			
1112										1112		19			
1114										1114		39			
1120/14										1120/14		61			
1120/17										1120/17		8			
1120/21										1120/21		10001			
1124/1										1124/1		11			
1129										1129		105			
1142										1142		19			
1144										1144		19			
1146										1146		68			
1155										1155		269			
1156										1156		269			
1157										1157		269			
1159/1										1159/1		120			
1159/2										1159/2		71			
1161/2										1161/2		71			
1162										1162		126			
1200										1200		68			
1202/7										1202/7		226			
1202/8										1202/8		120			
1202/17										1202/17		68			
1202/19										1202/19		47			
1202/20										1202/20		8			
1202/21										1202/21		39			
1202/22										1202/22		39			
1202/23										1202/23		51			

VÝKAZ DOSAVADNÍHO A NOVÉHO STAVU ÚDAJŮ KATASTRU NEMOVITOSTÍ

str.

4

Dosavadní stav			Nový stav												
Označení pozemku parc. číslem	Výměra parcely		Druh pozemku Způsob využití	Označení pozemku parc. číslem	Výměra parcely		Druh pozemku Způsob využití	Typ stavby Způsob využití	Způsob urč. výměr	Porovnání se stavem evidence právních vztahů					
	ha	m2			Díl přechází z pozemku označeného v katastru nemovitostí	dřívější poz. evidenci				Číslo listu vlastnictví	Výměra dílu		Označení dílu		
											ha	m2			
1202/47										1202/47		19			
1202/48										1202/48		39			
1202/52										1202/52		10001			
1203										1203		120			
1205/1										1205/1		226			
1205/2										1205/2		215			
1205/3										1205/3		215			
1205/4										1205/4		19			
1206										1206		34			
1213										1213		226			
1216										1216		34			
1324										1324		88			
1325										1325		226			
1327										1327		71			
1328/3										1328/3		132			
1328/4										1328/4		71			
1368/3										1368/3		4			
1368/13										1368/13		10001			
1373/12										1373/12		10001			
1379/1										1379/1		259			
1409/2										1409/2		195			
1409/3										1409/3		10001			
1410/1										1410/1		10001			
1411										1411		10001			
1440/21										1440/21		8			
1440/23										1440/23		19			
1441/1										1441/1		226			
1441/2										1441/2		47			
1445/4										1445/4		155			
1445/5										1445/5		250			

Oprávněný: dle listiny

Druh věcného břemene: dle listiny

Seznam souřadnic (S-JTSK)

Číslo bodu	Souřadnice pro zápis do KN			Poznámka
	Y	X	Kód kvality	
604399-141-30	816413.89	1039085.55	3	
604399-141-34	816403.91	1039090.32	3	
1	817954.29	1042032.51	3	dř.kolík *)
2	817952.15	1042031.36	3	dř.kolík *)
3	817950.83	1042041.86	3	dř.kolík *)
4	817946.56	1042039.65	3	dř.kolík *)
5	817932.82	1042030.38	3	dř.kolík *)
6	817931.06	1042029.28	3	dř.kolík *)
7	817905.20	1042057.09	3	dř.kolík *)
8	817903.82	1042055.62	3	dř.kolík *)
9	817920.56	1042022.11	3	dř.kolík *)
10	817926.42	1042013.99	3	dř.kolík *)
11	817799.86	1041917.79	3	dř.kolík *)
12	817778.92	1041914.42	3	dř.kolík *)
13	817673.45	1041821.68	3	dř.kolík *)
14	817637.24	1041806.80	3	dř.kolík *)
15	817628.52	1041798.14	3	dř.kolík *)
16	817622.39	1041787.56	3	dř.kolík *)
17	817640.39	1041788.91	3	dř.kolík *)
18	817617.09	1041748.81	3	dř.kolík *)
19	817601.93	1041712.59	3	dř.kolík *)
20	817600.17	1041708.55	3	dř.kolík *)
21	817598.08	1041704.55	3	dř.kolík *)
22	817592.78	1041716.49	3	dř.kolík *)
23	817591.08	1041712.87	3	dř.kolík *)
24	817589.25	1041709.36	3	dř.kolík *)
25	817534.15	1041589.22	3	dř.kolík *)
26	817525.33	1041594.15	3	dř.kolík *)
27	817461.50	1041478.88	3	dř.kolík *)
28	817470.18	1041474.09	3	dř.kolík *)
29	817464.82	1041465.26	3	dř.kolík *)
30	817456.58	1041470.89	3	dř.kolík *)
31	817450.93	1041463.33	3	dř.kolík *)
32	817458.76	1041457.12	3	dř.kolík *)
33	817441.81	1041452.17	3	dř.kolík *)
34	817431.20	1041450.11	3	dř.kolík *)
35	817431.62	1041448.18	3	dř.kolík *)
36	817439.86	1041449.77	3	dř.kolík *)
39	817424.99	1041431.39	3	dř.kolík *)
40	817419.01	1041424.68	3	dř.kolík *)
41	817432.80	1041425.08	3	dř.kolík *)
42	817426.28	1041417.70	3	dř.kolík *)
43	817419.12	1041410.97	3	dř.kolík *)
44	817412.60	1041418.38	3	dř.kolík *)
45	817273.48	1041282.85	3	dř.kolík *)
46	817266.15	1041289.65	3	dř.kolík *)
47	817127.77	1041154.75	3	dř.kolík *)

48	817119.67	1041160.92	3	dř.kolík *)
49	816974.49	1041033.35	3	dř.kolík *)
50	816981.35	1041026.07	3	dř.kolík *)
51	816910.36	1040957.10	3	dř.kolík *)
52	816908.52	1040954.73	3	dř.kolík *)
53	816907.55	1040951.89	3	dř.kolík *)
54	816903.39	1040964.36	3	dř.kolík *)
55	816899.73	1040959.47	3	dř.kolík *)
56	816897.68	1040953.77	3	dř.kolík *)
57	816871.45	1040815.92	3	dř.kolík *)
58	816881.21	1040814.10	3	dř.kolík *)
62	816845.06	1040677.98	3	dř.kolík *)
63	816854.95	1040676.39	3	dř.kolík *)
64	816818.80	1040540.15	3	dř.kolík *)
65	816828.62	1040538.60	3	dř.kolík *)
66	816802.45	1040408.52	3	dř.kolík *)
67	816811.15	1040397.36	3	dř.kolík *)
72	816786.15	1040276.81	3	dř.kolík *)
73	816793.65	1040256.14	3	dř.kolík *)
74	816775.73	1040210.49	3	dř.kolík *)
75	816763.56	1040219.18	3	dř.kolík *)
80	816738.17	1040178.97	3	dř.kolík *)
81	817955.39	1042032.86	3	
82	816716.17	1040179.45	3	dř.kolík *)
83	816612.72	1040118.76	3	dř.kolík *)
84	816591.74	1040119.79	3	dř.kolík *)
85	816487.21	1040058.51	3	dř.kolík *)
86	816467.16	1040059.97	3	dř.kolík *)
87	816424.67	1040022.26	3	dř.kolík *)
88	816437.35	1040014.14	3	dř.kolík *)
89	816408.69	1039967.69	3	dř.kolík *)
90	816418.63	1039950.14	3	dř.kolík *)
91	816407.90	1039816.78	3	dř.kolík *)
92	816417.58	1039754.69	3	dř.kolík *)
93	816407.11	1039665.87	3	dř.kolík *)
94	816416.50	1039559.17	3	dř.kolík *)
95	816406.27	1039515.11	3	dř.kolík *)
96	816405.39	1039364.17	3	dř.kolík *)
97	816415.35	1039363.61	3	dř.kolík *)
98	816404.52	1039208.25	3	dř.kolík *)
99	816414.50	1039207.92	3	dř.kolík *)
102	817953.18	1042032.00	3	
103	817667.36	1041816.84	3	
104	817661.48	1041811.74	3	
105	817655.84	1041806.39	3	
106	817650.43	1041800.79	3	
107	817645.28	1041794.96	3	
108	817635.79	1041782.67	3	
109	817631.46	1041776.24	3	
110	817627.42	1041769.63	3	

111	817623.67	1041762.84	3
112	817620.23	1041755.90	3
113	817467.61	1041469.61	3
114	817461.89	1041461.12	3
115	817429.63	1041421.31	3
116	817422.78	1041414.25	3
117	816909.34	1040955.99	3
118	816907.92	1040953.35	3
119	816792.69	1040250.02	3
120	816791.35	1040243.98	3
121	816789.63	1040238.02	3
122	816787.55	1040232.19	3
123	816785.11	1040226.50	3
124	816782.32	1040220.97	3
125	816779.19	1040215.63	3
126	816771.96	1040205.58	3
127	816767.89	1040200.91	3
128	816763.54	1040196.50	3
129	816758.92	1040192.38	3
130	816754.06	1040188.55	3
131	816748.97	1040185.03	3
132	816743.66	1040181.83	3
133	816481.20	1040055.41	3
134	816475.37	1040051.99	3
135	816469.74	1040048.24	3
136	816464.33	1040044.19	3
137	816459.16	1040039.83	3
138	816454.23	1040035.20	3
139	816449.58	1040030.30	3
140	816445.20	1040025.14	3
141	816441.12	1040019.75	3
142	816433.90	1040008.33	3
143	816430.78	1040002.34	3
144	816428.00	1039996.19	3
145	816425.57	1039989.88	3
146	816423.49	1039983.46	3
147	816421.78	1039976.92	3
148	816420.43	1039970.30	3
149	816419.45	1039963.62	3
150	816418.85	1039956.89	3
151	816408.92	1039974.09	3
152	816409.55	1039980.46	3
153	816410.57	1039986.77	3
154	816411.98	1039993.02	3
155	816413.78	1039999.16	3
156	816415.96	1040005.18	3
157	816418.50	1040011.05	3
158	816421.41	1040016.75	3
159	816428.26	1040027.55	3
160	816432.17	1040032.61	3

161	816436.39	1040037.41	3
162	816440.90	1040041.95	3
163	816445.68	1040046.19	3
164	816450.72	1040050.13	3
165	816455.99	1040053.75	3
166	816461.48	1040057.03	3
167	816722.34	1040182.63	3
168	816728.33	1040186.15	3
169	816734.11	1040189.99	3
170	816739.67	1040194.15	3
171	816744.99	1040198.61	3
172	816750.05	1040203.36	3
173	816754.84	1040208.38	3
174	816759.35	1040213.66	3
175	816767.46	1040224.93	3
176	816771.03	1040230.89	3
177	816774.27	1040237.04	3
178	816777.16	1040243.36	3
179	816779.70	1040249.83	3
180	816781.87	1040256.43	3
181	816783.67	1040263.14	3
182	816785.10	1040269.94	3
183	816898.17	1040955.73	3
184	816898.86	1040957.64	3
185	816900.79	1040961.22	3
186	816902.01	1040962.85	3
187	817415.86	1041421.48	3
188	817422.06	1041427.99	3
189	817453.84	1041467.05	3
190	817459.13	1041474.83	3
191	817624.12	1041791.26	3
192	817626.17	1041794.80	3
193	817631.17	1041801.28	3
194	817634.08	1041804.17	3
195	817948.63	1042040.88	3
196	817953.10	1042042.57	3
197	817435.78	1041428.76	8
198	817449.77	1041446.02	8
199	817456.08	1041453.81	8
200	817443.94	1041438.83	8
201	816524.11	1040076.22	8
202	816500.62	1040064.95	8
203	816563.39	1040095.08	8
204	816542.68	1040085.14	8
205	816612.44	1040118.63	8
206	816576.60	1040101.42	8
207	816611.71	1040118.28	8
208	816611.76	1040118.30	8
209	816595.29	1040110.39	8
210	816585.79	1040105.83	8

211	816599.15	1040112.25	8
212	816597.63	1040111.52	8
213	816581.55	1040103.80	8
214	816492.65	1040061.12	8
215	817589.37	1041709.58	8
216	817609.23	1041755.96	8
217	816720.51	1040170.50	8
218	816726.56	1040173.40	8
219	816706.54	1040163.79	8
220	816699.83	1040160.57	8
221	816671.25	1040146.85	8
222	817924.11	1042012.23	8
223	817900.73	1041994.46	8
224	817894.70	1041989.88	8
225	817855.20	1041959.86	8
226	817863.40	1041966.09	8
227	817874.86	1041974.80	8
228	817873.03	1041973.41	8
229	817834.72	1041944.29	8
230	817838.97	1041947.52	8
231	817839.66	1041948.04	8
232	817692.73	1041836.34	8
233	817687.94	1041832.70	8
234	817705.98	1041846.41	8
235	817723.87	1041860.02	8
236	817714.45	1041852.85	8
237	817667.98	1041817.33	8
238	817665.50	1041815.23	8
239	817617.82	1041750.45	8
240	817600.26	1041708.76	8
241	817596.70	1041702.06	8
242	817554.87	1041626.60	8
243	817562.68	1041640.70	8
244	817553.28	1041623.73	8
245	817536.89	1041594.17	8
246	817567.59	1041649.54	8
247	817508.48	1041543.02	8
248	817518.99	1041561.94	8
249	817494.49	1041517.85	8
250	817474.04	1041481.04	8
251	817469.16	1041472.30	8
252	817463.65	1041463.61	8
253	817319.13	1041323.01	8
254	817415.87	1041408.11	8
255	817352.82	1041352.65	8
256	817353.42	1041353.18	8
257	817274.02	1041283.33	8
258	817234.72	1041248.78	8
259	817192.47	1041211.63	8
260	817246.70	1041259.31	8

261	817243.22	1041256.24	8
262	817257.74	1041269.01	8
263	817253.77	1041265.52	8
264	817016.62	1041057.07	8
265	817101.59	1041131.74	8
266	817050.88	1041087.18	8
267	816973.10	1041018.06	8
268	816972.67	1041017.64	8
269	816922.47	1040968.86	8
270	816906.18	1040944.72	8
271	816907.50	1040951.65	8
272	816903.64	1040931.45	8
273	816888.19	1040850.63	8
274	816887.77	1040848.44	8
275	816888.59	1040852.73	8
276	816879.45	1040804.89	8
277	816855.63	1040679.94	8
278	816871.86	1040765.07	8
279	816866.64	1040737.68	8
280	816862.78	1040717.45	8
281	816877.46	1040794.43	8
282	816879.56	1040805.44	8
283	816861.02	1040708.21	8
284	816860.13	1040703.55	8
285	816858.36	1040694.27	8
286	816858.33	1040694.09	8
287	816851.63	1040659.03	8
288	816847.38	1040636.76	8
289	816854.49	1040674.00	8
290	816831.28	1040552.51	8
291	816842.39	1040610.64	8
292	816836.97	1040582.28	8
293	816827.90	1040532.76	8
294	816821.34	1040479.78	8
295	816820.59	1040473.67	8
296	816813.40	1040415.52	8
297	816820.18	1040470.38	8
298	816807.73	1040369.78	8
299	816806.12	1040356.78	8
300	816802.69	1040329.10	8
301	816802.12	1040324.45	8
302	816804.57	1040344.28	8
303	816800.73	1040313.30	8
304	816803.32	1040334.15	8
305	816786.32	1040229.33	8
306	816760.71	1040193.97	8
307	816751.03	1040186.46	8
308	816746.83	1040183.74	8
309	816739.05	1040179.43	8
310	816466.97	1040046.17	8

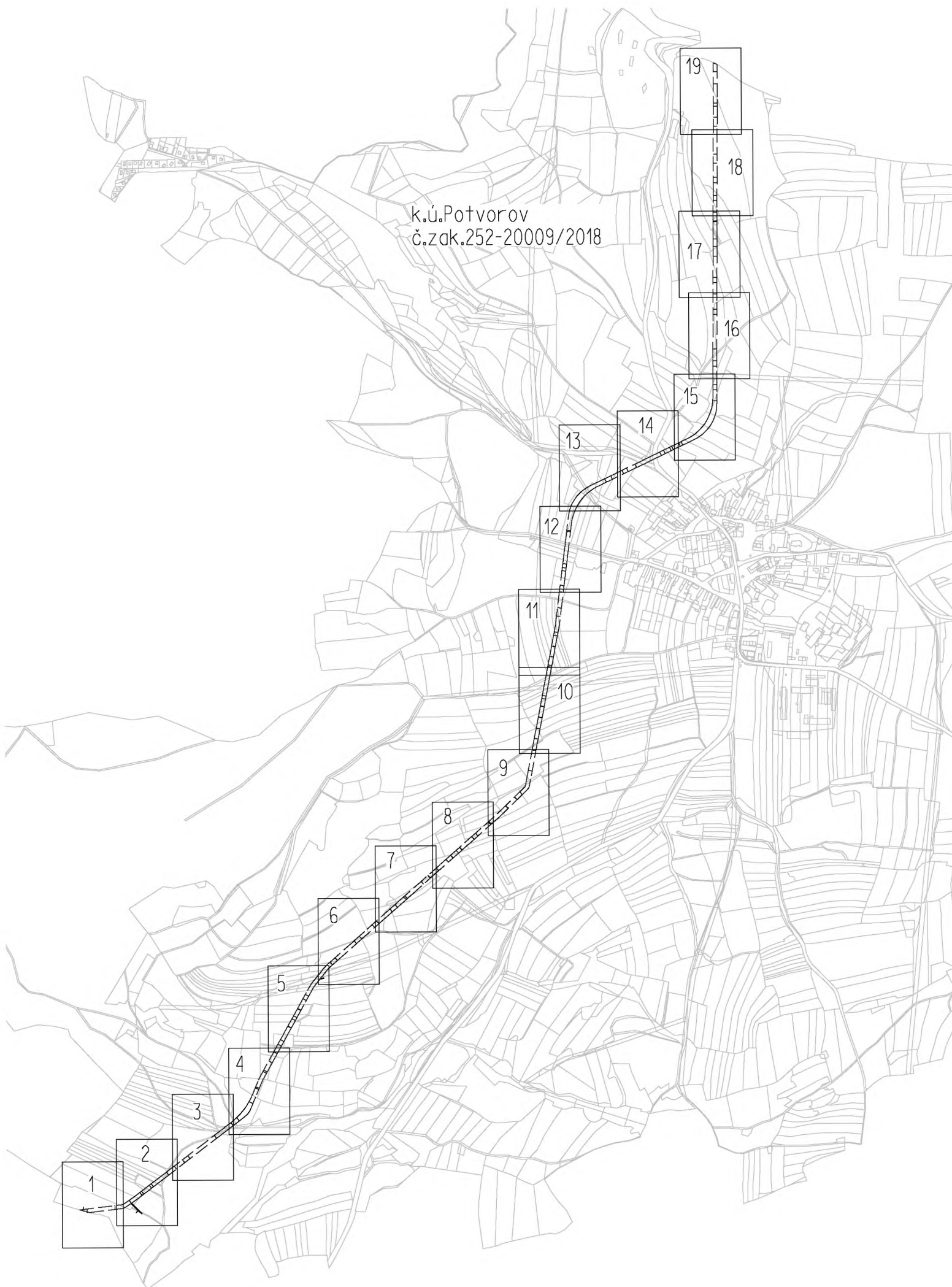
311	816443.61	1040023.04	8
312	816426.45	1039992.15	8
313	816418.45	1039915.85	8
314	816418.36	1039900.19	8
315	816418.09	1039850.01	8
316	816418.30	1039888.70	8
317	816418.06	1039844.19	8
318	816416.75	1039604.42	8
319	816416.55	1039568.85	8
320	816416.12	1039494.30	8
321	816416.23	1039512.92	8
322	816416.10	1039490.59	8
323	816416.26	1039518.22	8
324	816416.29	1039523.36	8
325	816415.84	1039446.64	8
326	816415.65	1039414.44	8
327	816414.25	1039158.10	8
329	816404.38	1039180.61	8
331	816406.20	1039503.09	8
332	816406.06	1039479.37	8
333	816405.99	1039466.31	8
334	816405.74	1039424.25	8
335	816406.94	1039635.97	8
336	816406.53	1039561.77	8
337	816406.57	1039568.19	8
338	816406.35	1039530.06	8
339	816406.39	1039536.84	8
340	816406.43	1039542.95	8
341	816407.32	1039705.18	8
342	816408.56	1039942.30	8
343	816408.34	1039900.62	8
344	816408.02	1039838.80	8
345	816408.25	1039883.83	8
346	816408.28	1039889.22	8
347	816407.99	1039833.79	8
348	816413.45	1039998.03	8
349	816429.99	1040029.79	8
350	816454.44	1040052.69	8
351	816511.11	1040081.08	8
352	816563.93	1040106.44	8
353	816536.43	1040093.23	8
354	816579.88	1040114.09	8
355	816574.20	1040111.37	8
356	816586.92	1040117.48	8
357	816587.09	1040117.56	8
358	816481.07	1040066.65	8
359	816704.73	1040173.97	8
360	816679.03	1040161.64	8
361	816622.28	1040134.43	8
362	816599.24	1040123.39	8

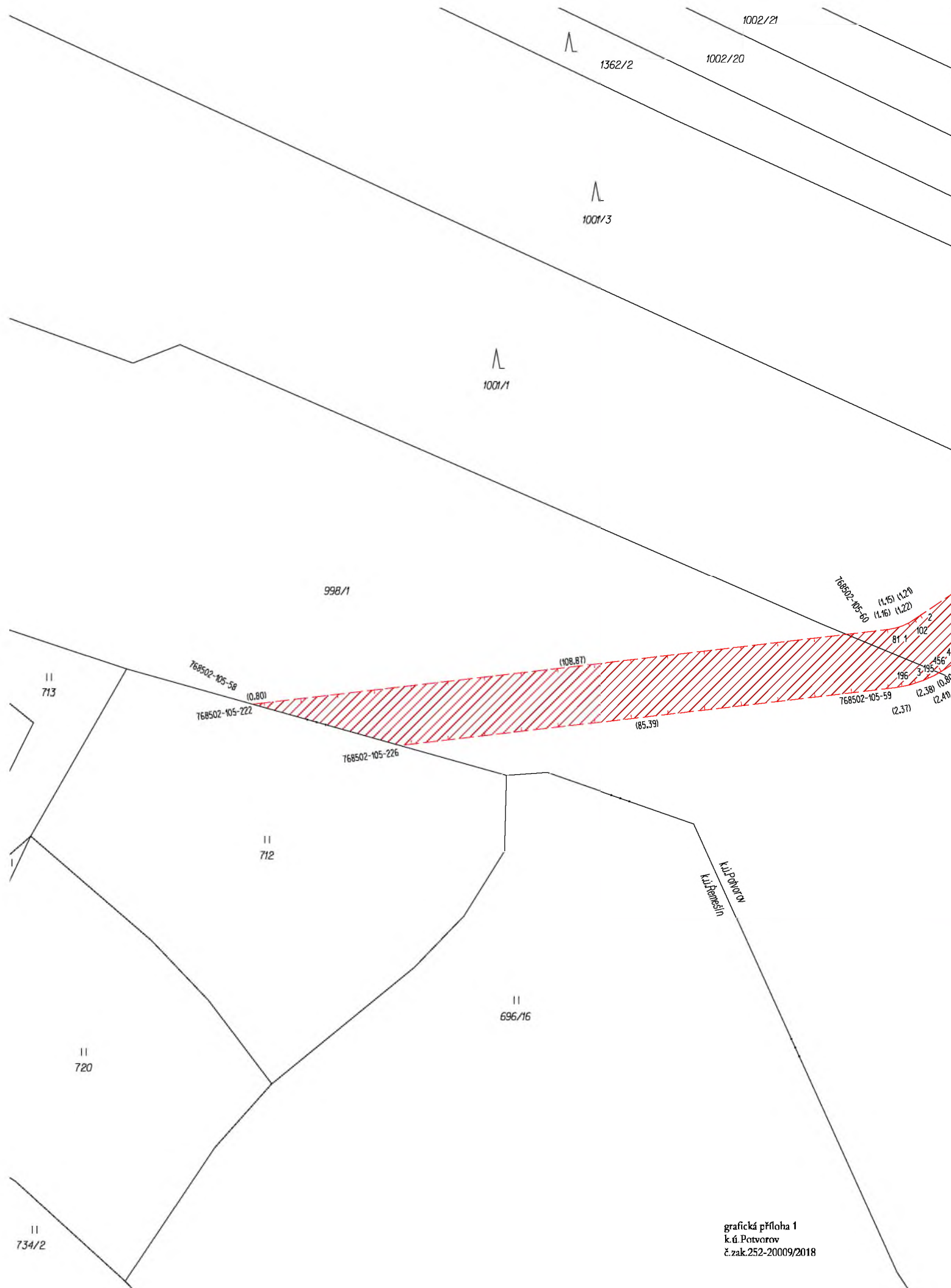
363	816600.67	1040124.07	8
364	816722.96	1040182.99	8
365	816738.10	1040192.97	8
366	816740.30	1040194.68	8
367	816744.22	1040197.97	8
368	816749.70	1040203.03	8
369	816754.95	1040208.51	8
370	816798.03	1040372.82	8
371	816796.43	1040359.91	8
372	816792.95	1040331.79	8
373	816792.38	1040327.17	8
374	816794.88	1040347.37	8
375	816793.56	1040336.65	8
376	816818.60	1040538.52	8
377	816810.89	1040476.48	8
378	816803.71	1040418.64	8
379	816810.39	1040472.45	8
380	816844.26	1040673.77	8
381	816843.18	1040668.12	8
382	816840.65	1040654.85	8
383	816835.88	1040629.78	8
384	816830.89	1040603.59	8
385	816825.75	1040576.62	8
386	816822.66	1040560.42	8
387	816870.49	1040810.88	8
388	816871.31	1040815.18	8
389	816860.78	1040760.13	8
390	816855.45	1040732.27	8
391	816851.61	1040712.20	8
392	816847.05	1040688.39	8
393	816847.96	1040693.11	8
394	816866.26	1040788.81	8
395	816849.83	1040702.89	8
396	816849.77	1040702.61	8
397	816894.46	1040936.84	8
398	816895.94	1040944.64	8
399	816877.06	1040845.43	8
400	816876.64	1040843.19	8
401	816876.21	1040840.96	8
402	816966.31	1041025.42	8
403	816916.92	1040977.49	8
404	816984.75	1041042.37	8
405	817082.43	1041128.20	8
406	817059.11	1041107.70	8
407	817079.56	1041125.68	8
408	817027.70	1041080.11	8
409	817054.71	1041103.84	8
410	817204.32	1041235.32	8
411	817141.26	1041179.90	8
412	817226.99	1041255.23	8

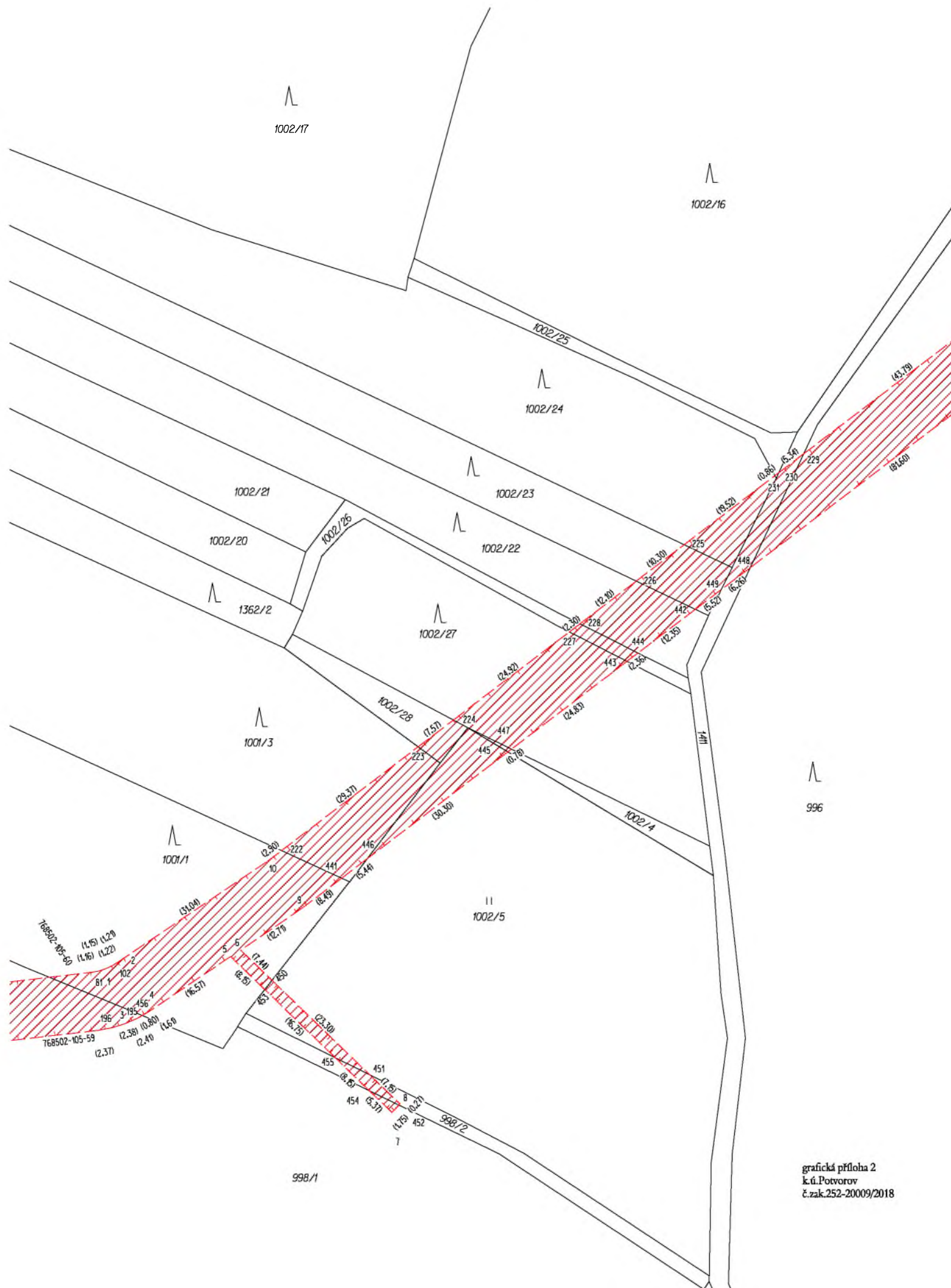
413	817254.37	1041279.30	8	
414	817333.01	1041348.42	8	
415	817324.73	1041341.15	8	
416	817315.34	1041332.89	8	
417	817395.58	1041403.42	8	
418	817274.79	1041297.25	8	
419	817420.10	1041425.86	8	
420	817435.83	1041444.79	8	
421	817438.41	1041447.98	8	
422	817426.13	1041432.80	8	
423	817450.25	1041462.50	8	
424	817456.98	1041471.51	8	
425	817497.01	1041543.01	8	
426	817507.44	1041561.84	8	
427	817482.71	1041517.19	8	
428	817462.16	1041480.07	8	
429	817572.36	1041678.91	8	
430	817557.25	1041651.69	8	
431	817544.41	1041628.54	8	
432	817542.77	1041625.58	8	
433	817533.21	1041608.36	8	
434	817525.58	1041594.60	8	
435	817660.69	1041824.61	8	
436	817663.64	1041826.85	8	
437	817673.04	1041833.99	8	
438	817696.35	1041851.70	8	
439	817684.53	1041842.72	8	
440	817677.72	1041837.55	8	
441	817913.80	1042016.97	8	
442	817853.25	1041970.93	8	
443	817864.96	1041979.84	8	
444	817863.08	1041978.41	8	
445	817885.35	1041995.34	8	
446	817909.47	1042013.68	8	
447	817884.73	1041994.87	8	
448	817843.87	1041963.81	8	
449	817848.86	1041967.59	8	
450	817925.71	1042034.45	8	
451	817908.96	1042050.65	8	
452	817904.00	1042055.82	8	
453	817926.96	1042036.04	8	
454	817909.06	1042053.36	8	
455	817914.92	1042047.69	8	
456	817947.94	1042040.47	8	
768502-105-58	818064.66	1042045.77	3	dř.kolik *)
768502-105-59	817955.43	1042043.01	3	dř.kolik *)
768502-105-60	817956.53	1042033.08	3	dř.kolik *)
768502-105-222	818065.45	1042045.86	8	
768502-105-226	818040.24	1042052.92	8	

*) dle § 91 odst. 2) vyhl.č. 357/2013 Sb.

k.ú.Potvorov
č.zak.252-20009/2018







1002/17

1002/16

1002/25

1002/24

1002/21

1002/23

1002/20

1002/22

1002/26

1362/2

1002/27

1001/3

1002/28

1001/1

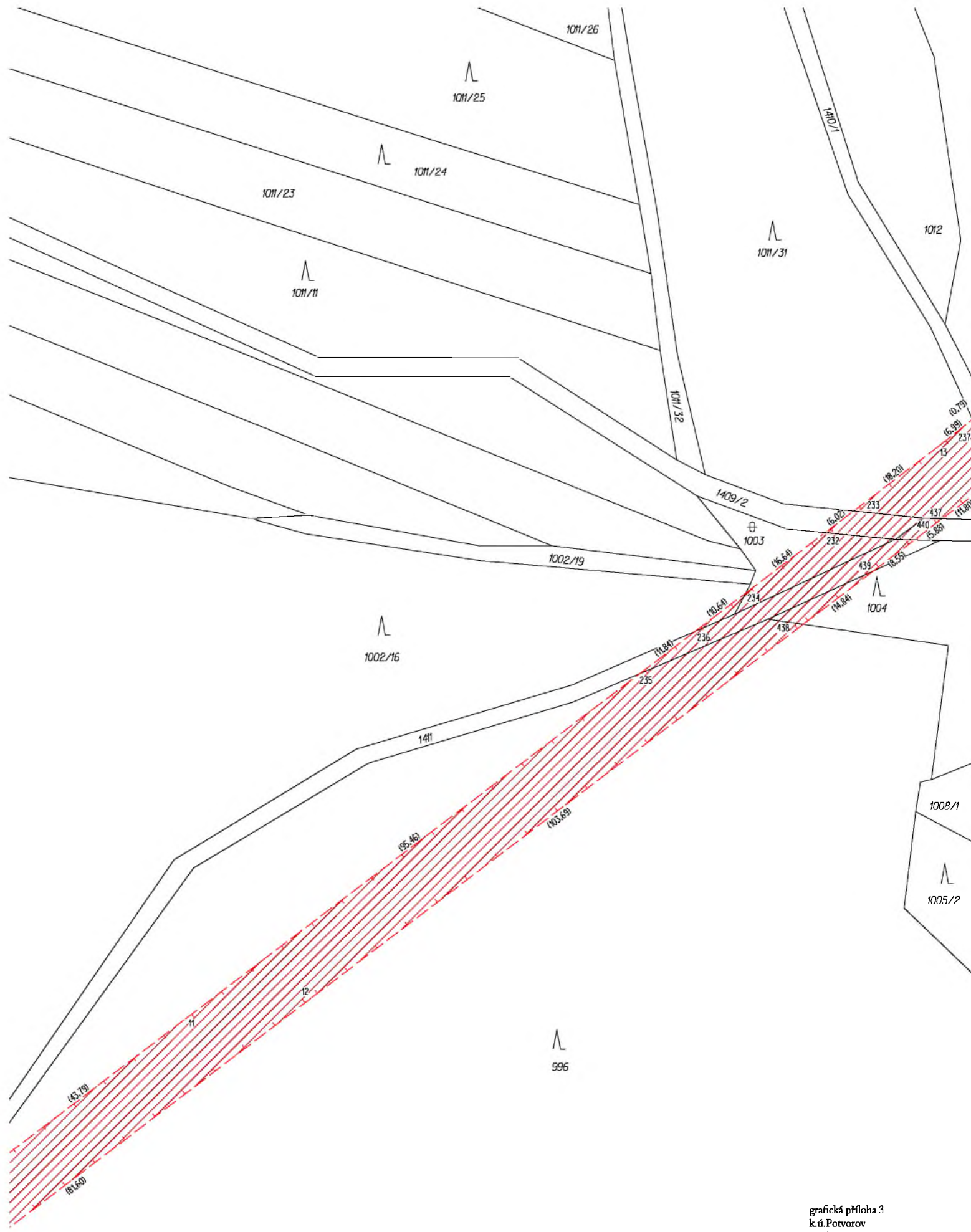
996

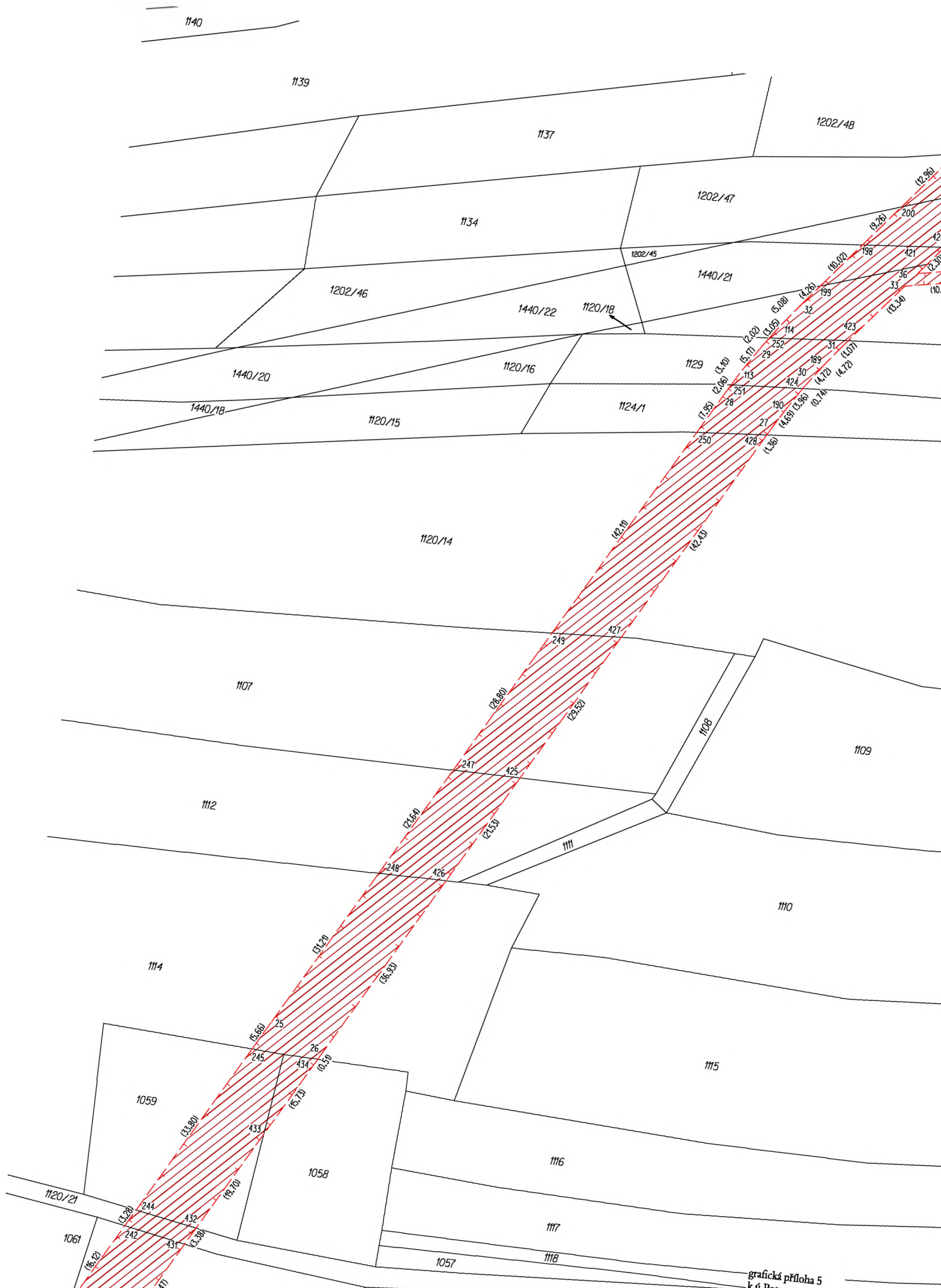
11
1002/5

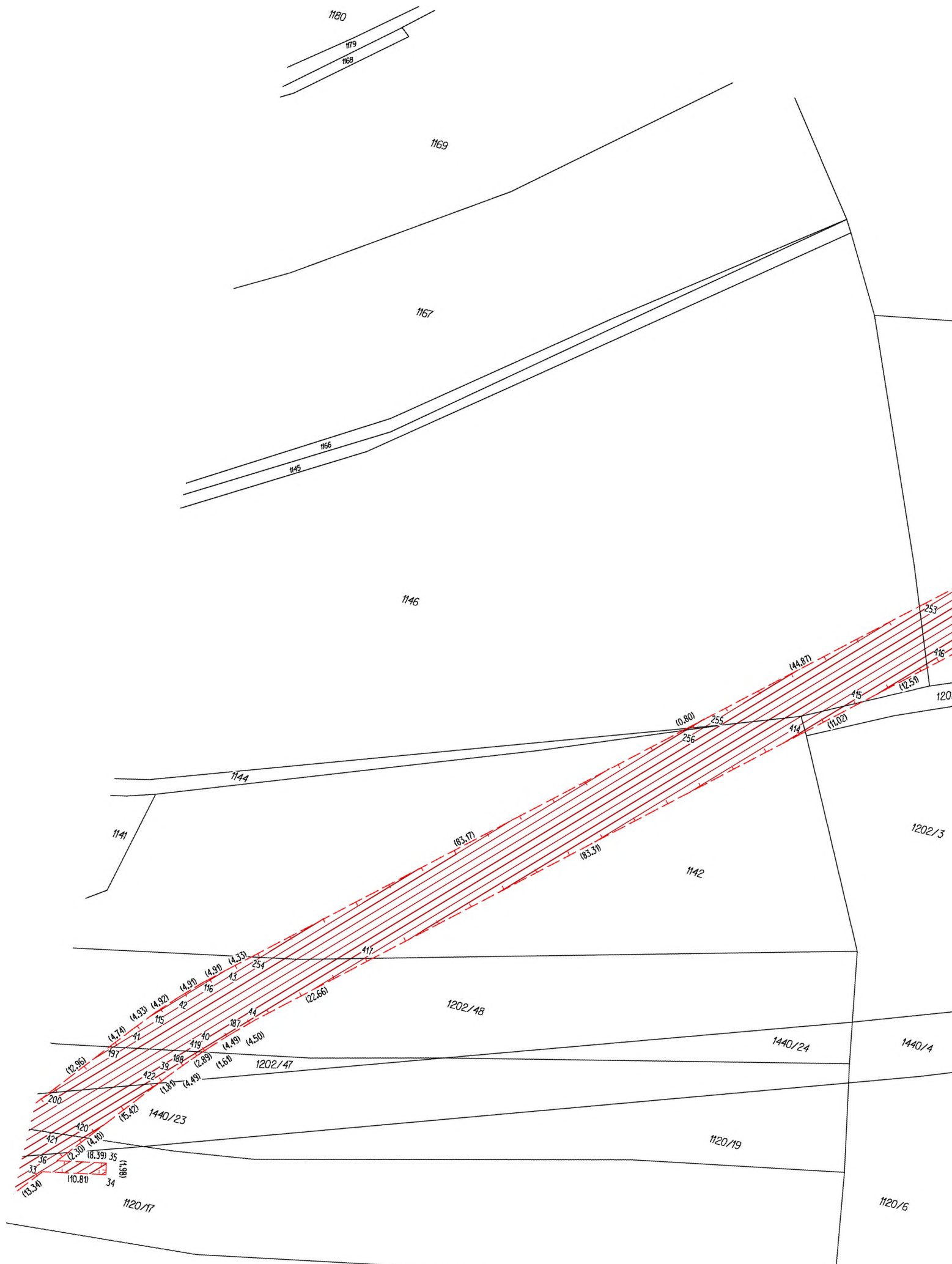
768502-105-60
(1,15) (1,20)
(1,16) (1,22)
81,1 102
196 3-192-156-4
768502-105-59
(2,38) (0,800)
(2,40) (1,60)

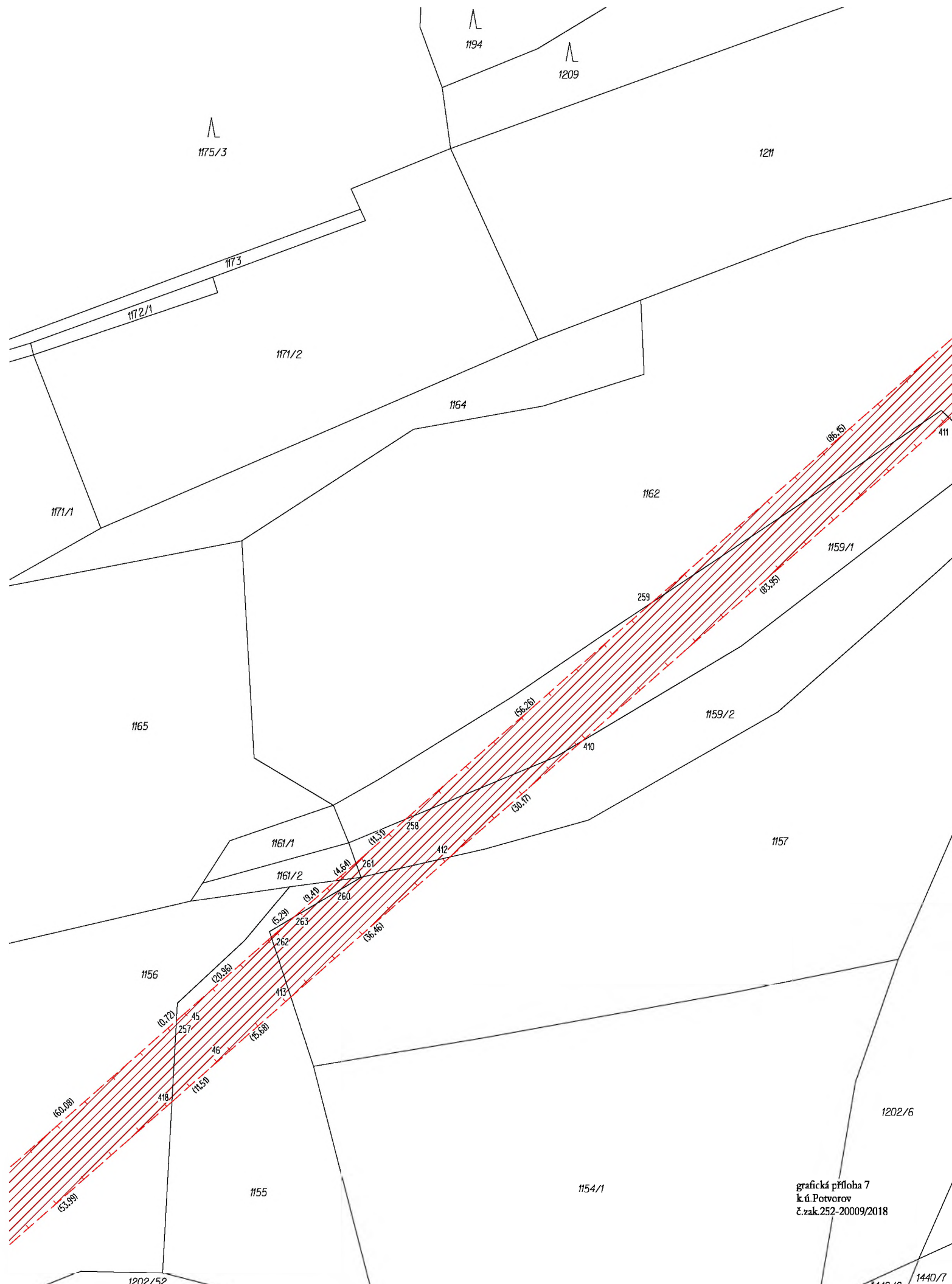
998/1

grafická příloha 2
k.ú.Potvorov
č.zak.252-20009/2018

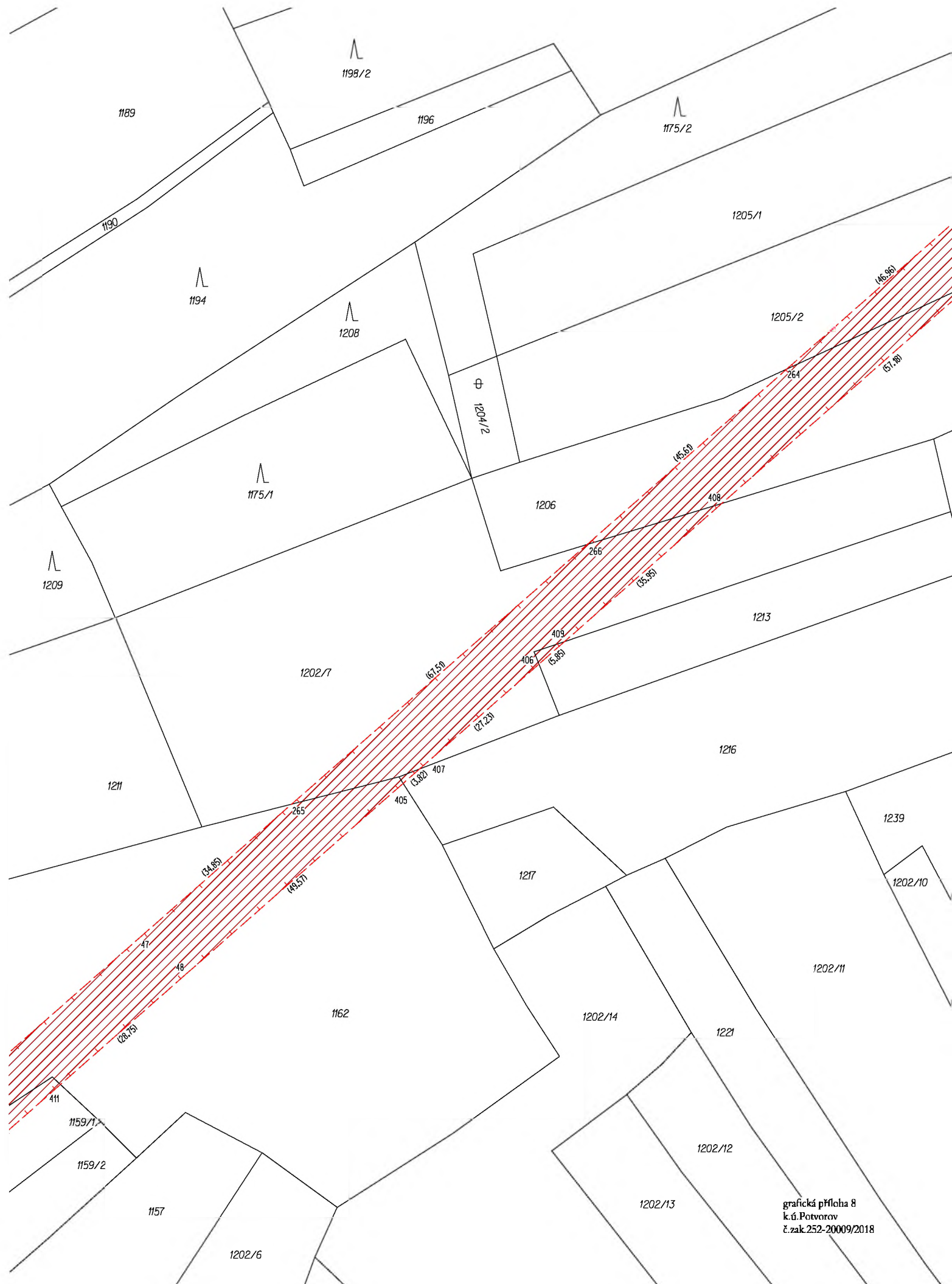






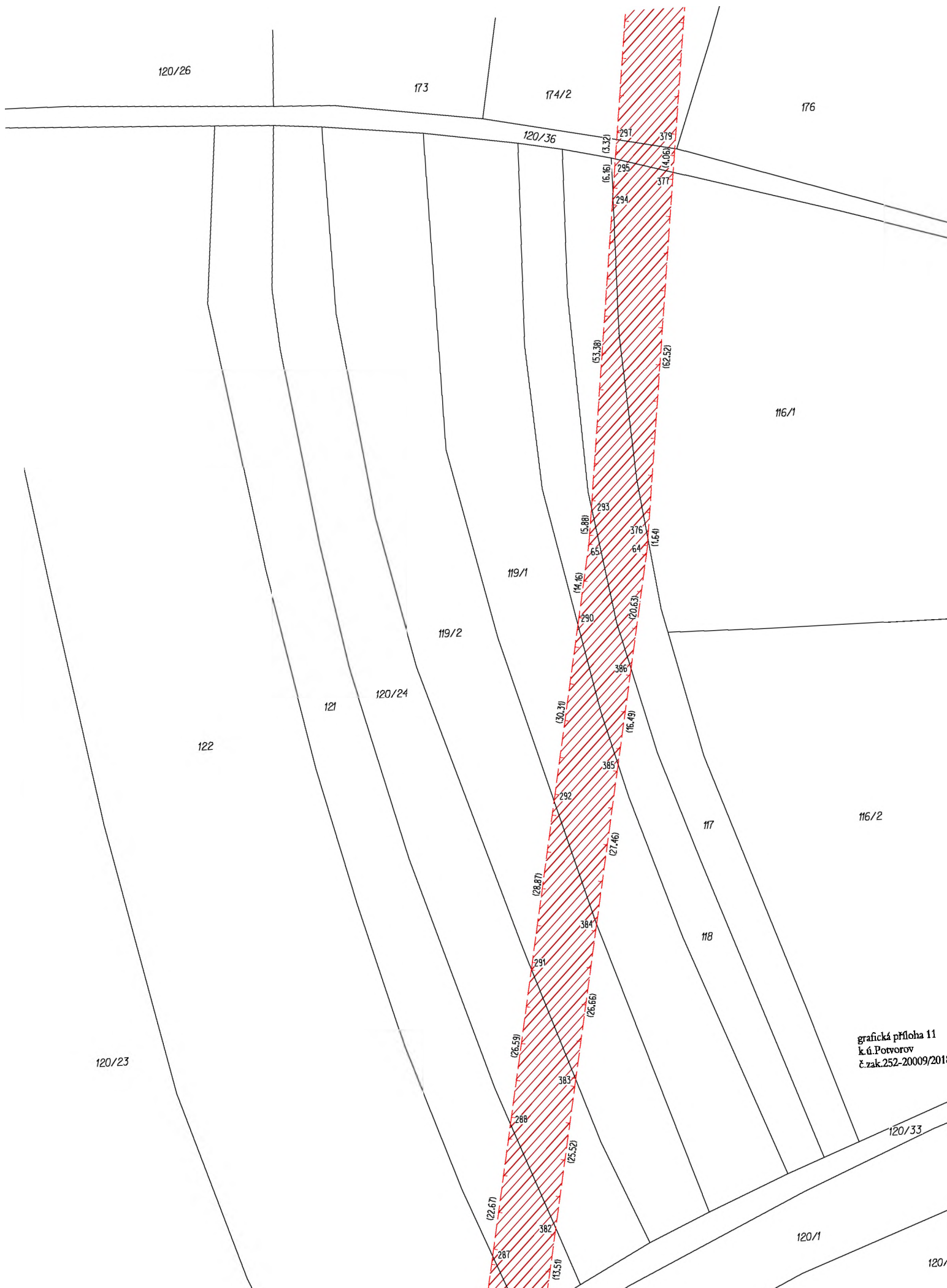


grafická příloha 7
k.ú. Potvorov
č.zak.252-20009/2018

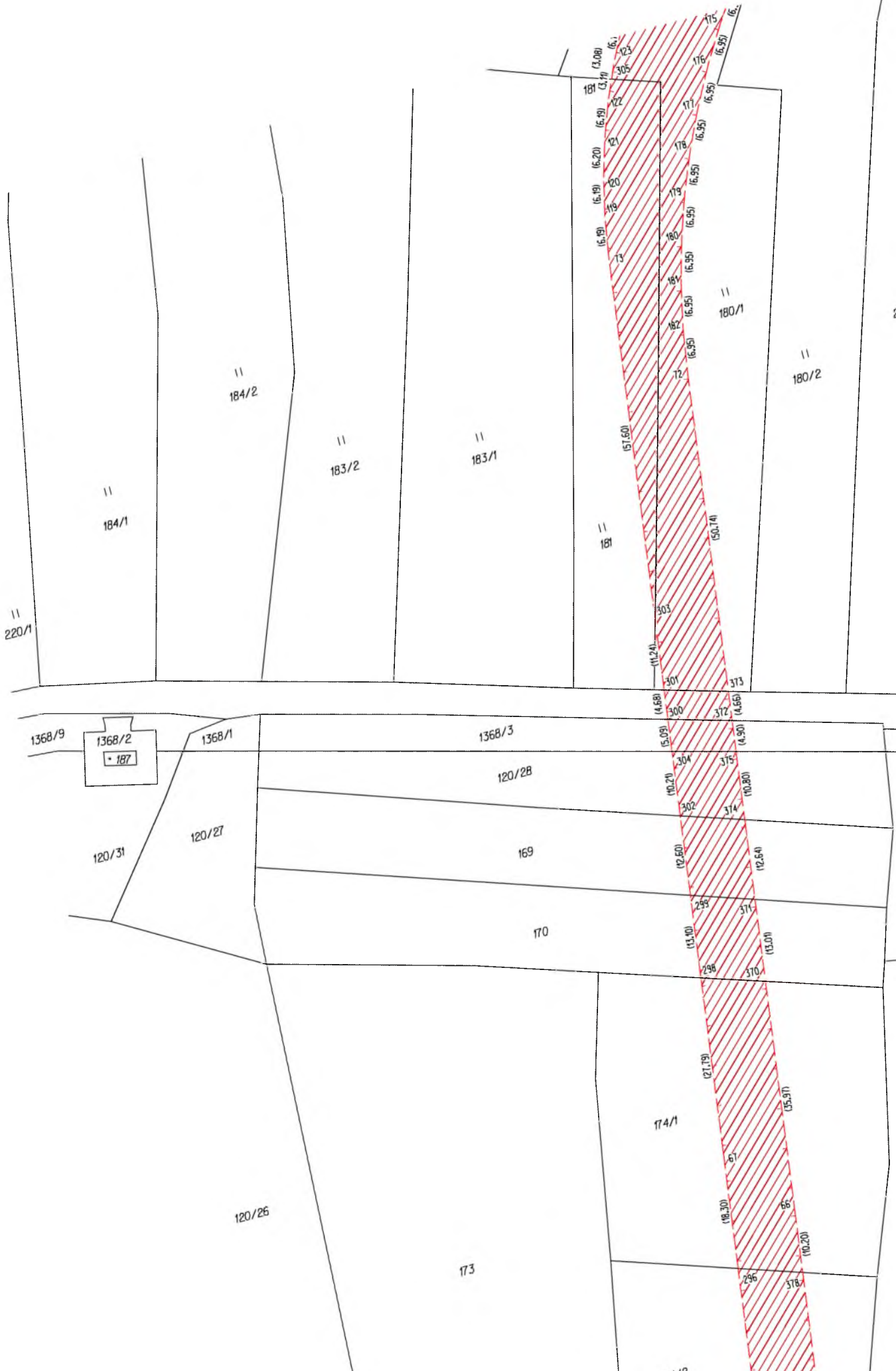


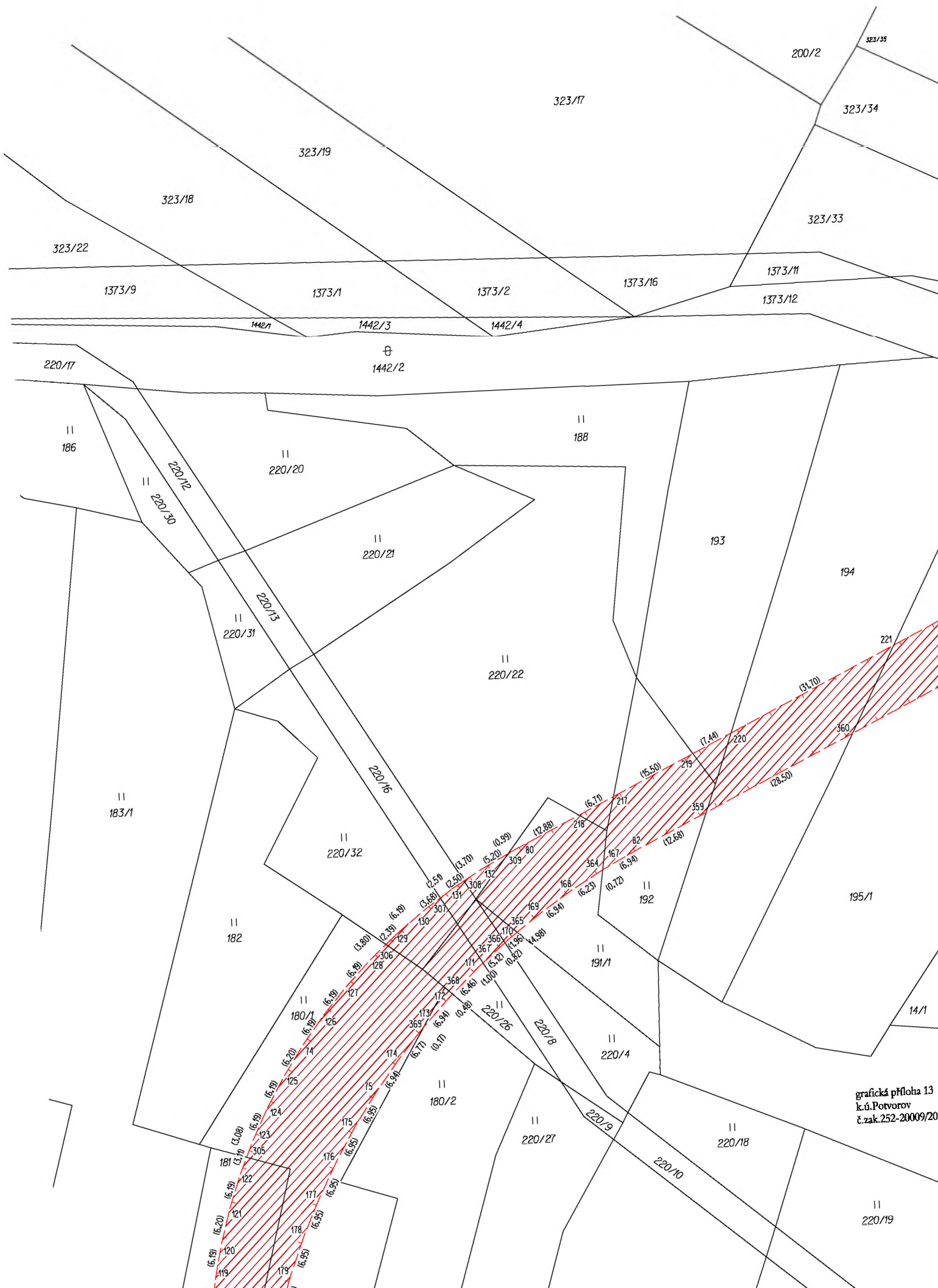


grafická příloha 10
 k ú.ú. Potvorov
 č.zak.252-20009/2018



grafická příloha 11
k ú. Potvorov
č. zak. 252-20009/201





200/2 323/35

323/17

323/34

323/19

323/33

323/18

323/22

1373/9

1373/1

1373/2

1373/16

1373/11

1373/12

1442/1

1442/3

1442/4

⊕
1442/2

220/17

11
186

11
220/12
11
220/30

11
220/20

11
188

11
220/21

193

194

11
220/31

11
220/22

11
183/1

11
220/16

11
220/32

11
182

11
192

195/1

11
180/1

11
191/1

14/1

11
180/2

11
220/4

11
220/21

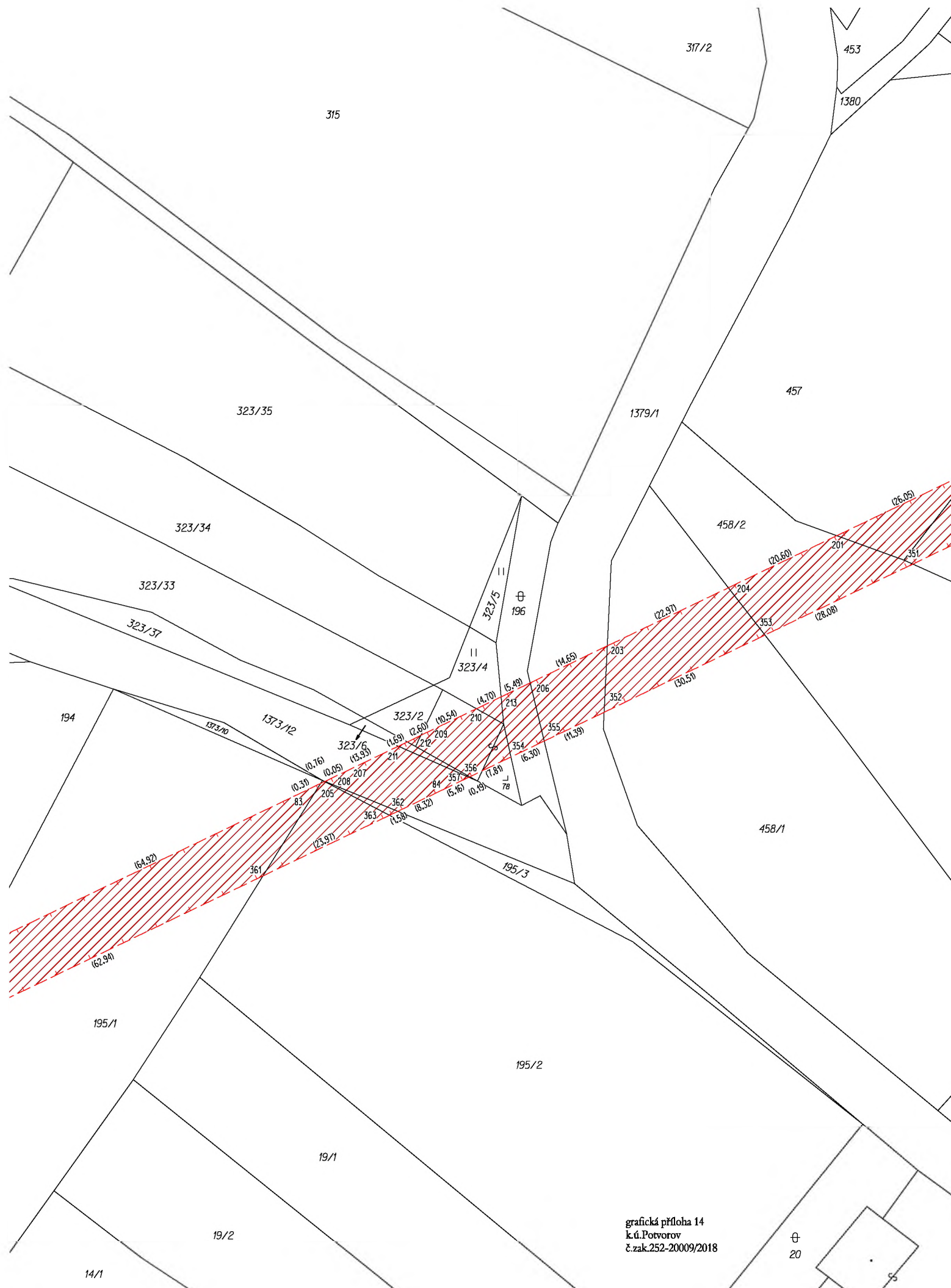
220/9

11
220/18

220/10

11
220/19

grafická příloha 13
k.ú.Potvorov
č.zak.252-20009/20



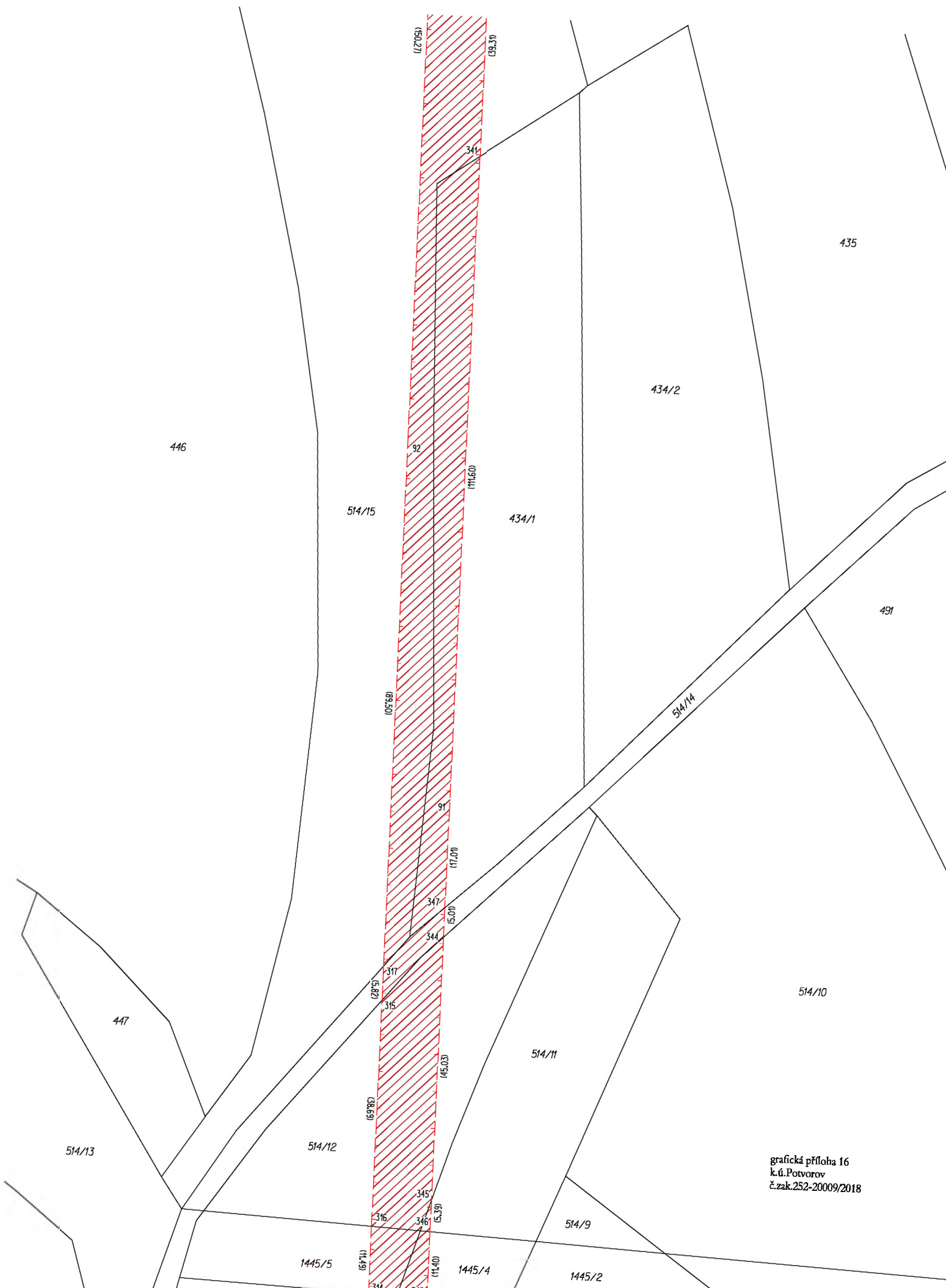
grafická příloha 14
 k ú. Potvorov
 č. zak. 252-20009/2018

⊕
 20

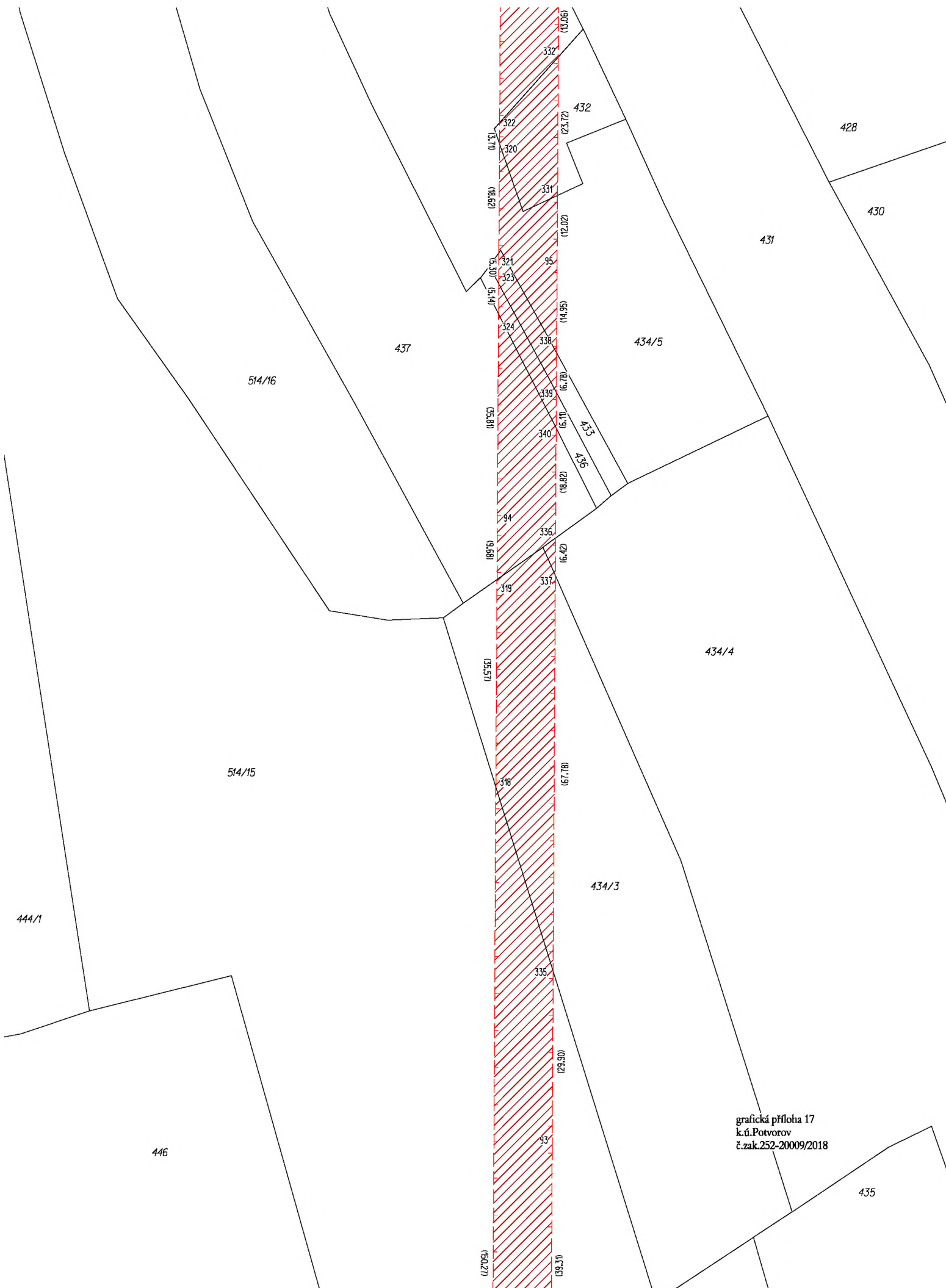
55



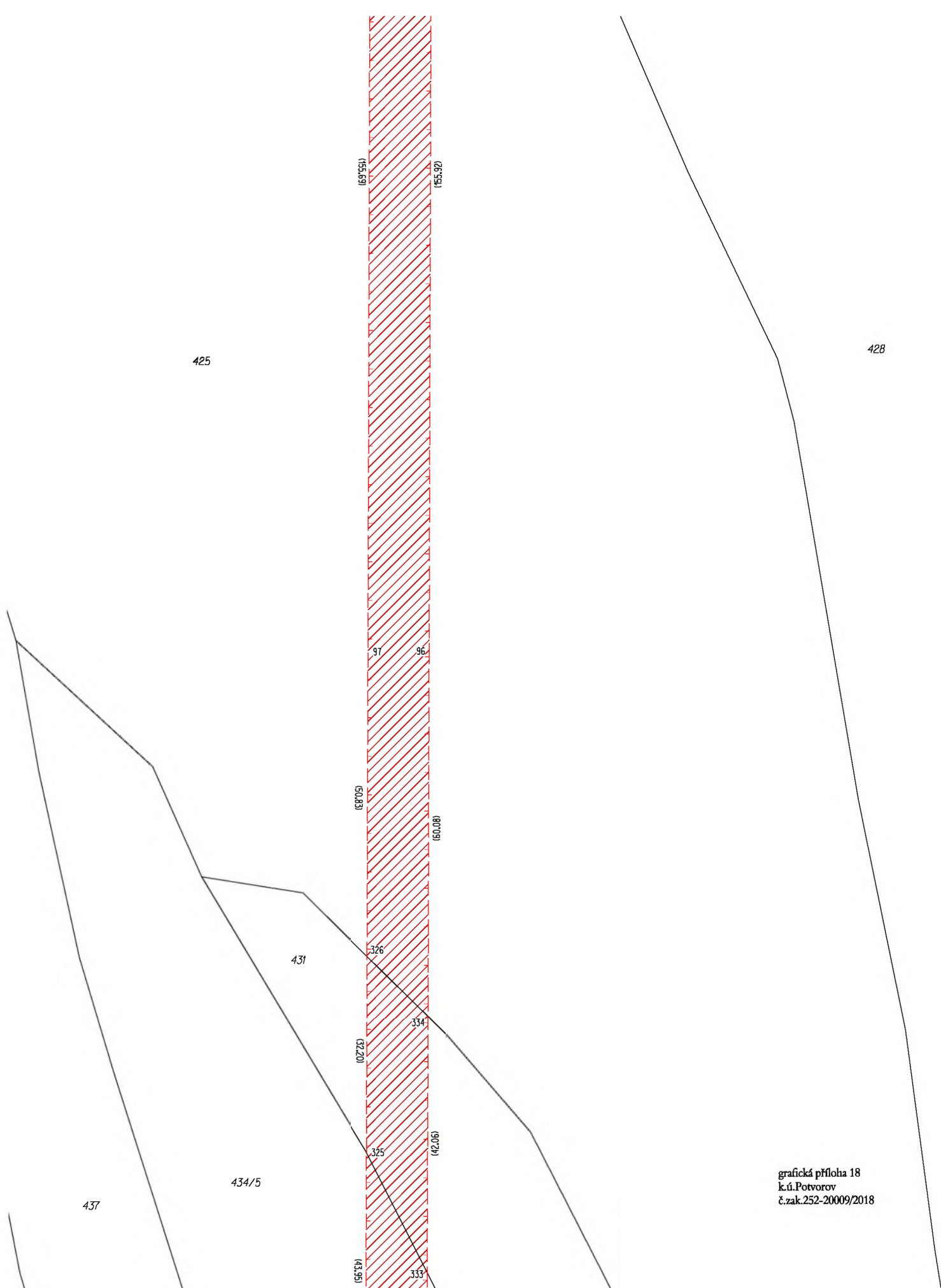
grafická příloha 15
k.ú. Potvorov
č.zak.252-20009/2018



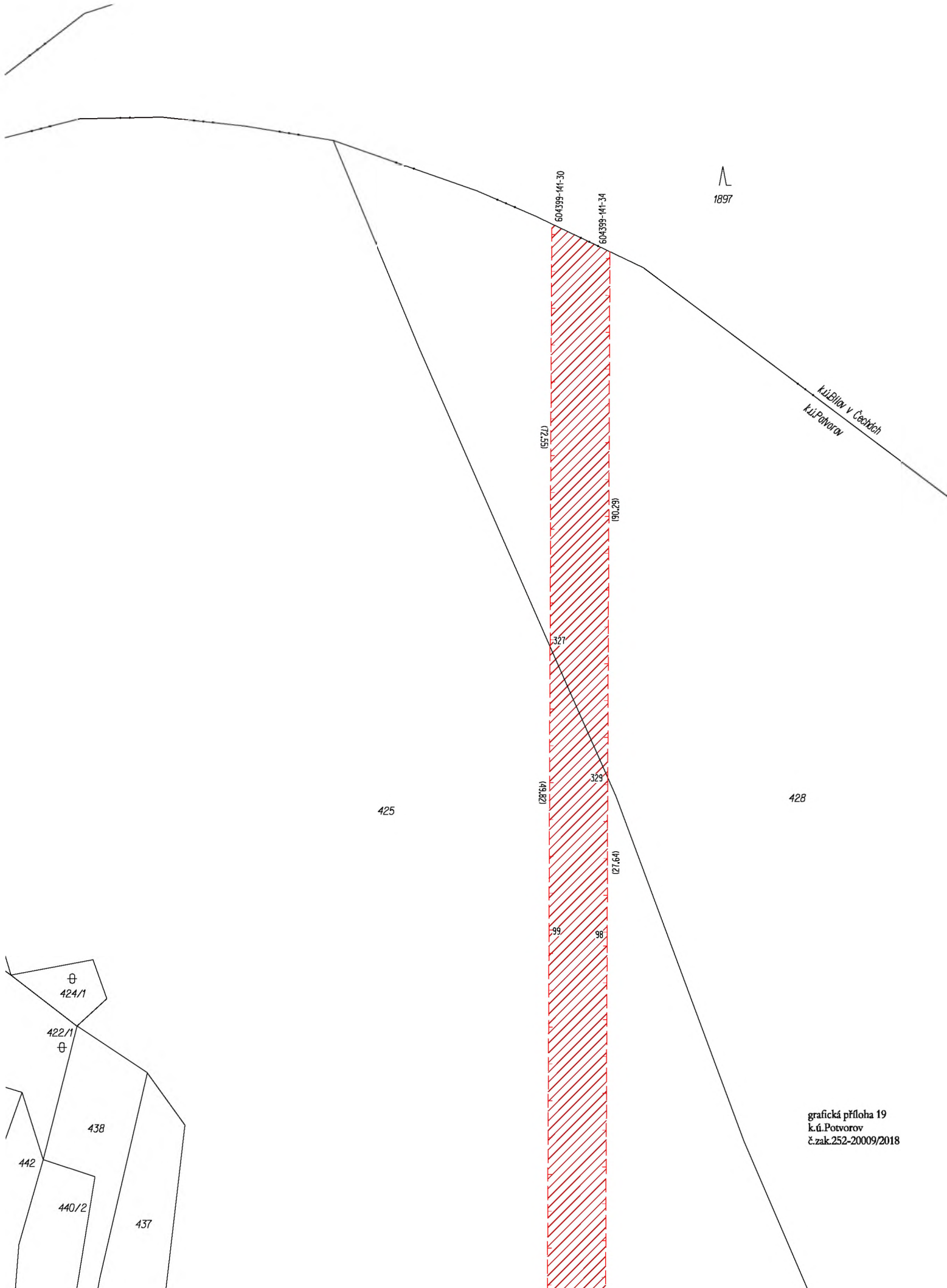
grafická příloha 16
k.ú. Potvorov
č.zak.252-20009/2018



grafická příloha 17
k.ú.Potvorov
č.zak.252-20009/2018



grafická příloha 18
k.ú.Potvorov
č.zak.252-20009/2018



k.ú.Potvorov
k.ú.Potvorov

425

428

424/1

422/1

438

442

440/2

437

604399-141-30

604399-141-34

149,82

190,29

327

329

127,64

99

98

grafická příloha 19
k.ú.Potvorov
č.zak.252-20009/2018