



Ministerstvo školství, mládeže a tělovýchovy  
Odbor personální a státní služby  
Oddělení státní služby  
Karmelitská 529/5, Malá Strana  
118 12 Praha 1

Česká cesta, s. r. o.  
Jaromírova 51  
128 00 Praha 2 – Nusle

**Váš dopis ze dne / značky**

**Číslo jednací: MSMT-11656/2022-1**

**Vyřizuje / linka:** 

## **Objednávka vzdělávací akce**

Dobrý den,

na základě Vaší cenové nabídky ze dne 5. 4. 2022 u Vás objednááme realizaci uzavřené vzdělávací akce na téma „**Rozvoj manažerských kompetencí – prolog**“ určené vybraným zaměstnancům MŠMT s následujícími parametry:

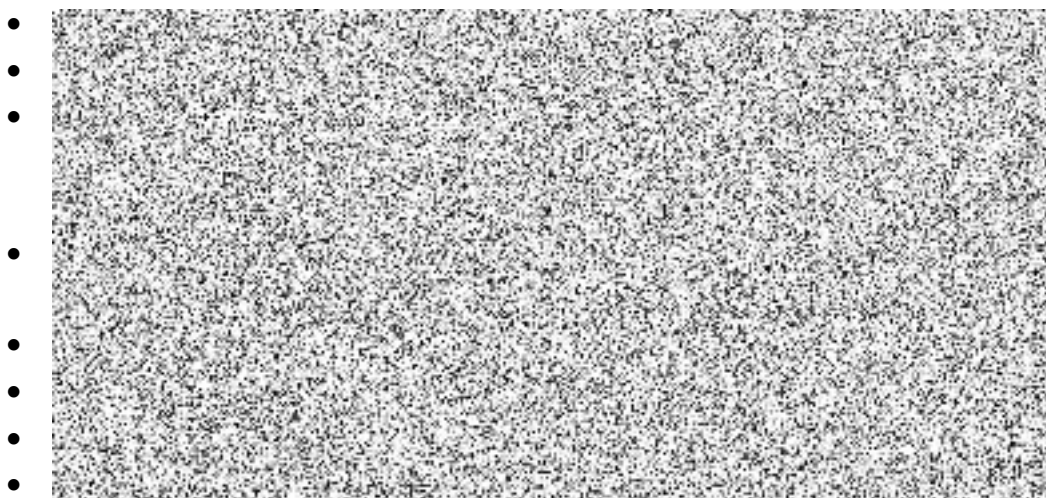
**Termín realizace:** 13. a 14. 6. 2022.

**Rozsah:** Akce proběhne jako dvoudenní modul (varianta dvou navazujících dnů).

**Forma akce:** Prezenční forma.

**Místo konání:** Akce bude realizována formou výjezdu mimo Prahu.

**Cílová skupina:** Vedení MŠMT (max. 13 účastníků).



tel. ústředna: +420 234 811 111

Podatelna pro veřejnost: Po - Pá 7:30 - 15:30

Elektronická podatelna: [posta@msmt.cz](mailto:posta@msmt.cz)

[www.msmt.cz](http://www.msmt.cz)



Ministerstvo školství, mládeže a tělovýchovy  
Odbor personální a státní služby  
Oddělení státní služby  
Karmelitská 529/5, Malá Strana  
118 12 Praha 1

**Cíle akce:** Zainteresování účastníků na aktivní účasti a spoluvytváření rozvojového projektu. Motivace účastníků pro práci na vlastním rozvoji. Reflexe společného fungování a vytvoření potřeby pro zvyšování kvality vzájemné spolupráce. Vytvoření vstupů pro tréninkové workshopy dle rozvojových potřeb celé skupiny i úrovně kompetencí jednotlivých účastníků.

**Lektor:** 

#### **Nosná témata akce:**

**Nastartování celého projektu** (zmapování rozvojových témat, podchycení motivace účastníků).

**Oblast Práce s týmem** (vytváření příznivého prostředí pro spolupráci a motivaci, základní aspekty práce v týmu).


**Oblast Efektivní komunikace** (zpětná vazba v každodenním životě, praktické dovednosti v efektivní komunikaci a týmové práci).

**Uvedení práce s vlastní zakázkou** (rozšíření rozvojové práce do reálného pracovního prostředí).

#### **Dodavatel dále zajistí:**

- Osvědčení ve dvou vyhotovení pro každého účastníka dle podepsané prezenční listiny.
- Krátkou hodnotící zprávu, která bude sumarizovat průběh vzdělávací akce, hodnocení akce lektorem, popř. návrhy lektora pro další vzdělávací aktivity účastníků.
- V případě, že konkrétní vybraný lektor dodavatele nebude moci vzdělávací akci realizovat, zajistí dodavatel realizaci jiným lektorem ve stejné kvalitě, resp. realizaci vzdělávací akce se stejným lektorem v náhradním termínu.
- Studijní materiály pro účastníky vzdělávací akce.

#### **Fakturace:**

- Fakturace proběhne po uskutečnění vzdělávací akce dle objednávky, předání osvědčení a doložení hodnotící zprávy lektora k realizované vzdělávací akci MŠMT.
- Faktura bude vystavena tak, aby termín splatnosti byl minimálně 30 dní ode dne jejího doručení na MŠMT.
- Faktura bude zaslána MŠMT elektronicky na adresu 

tel. ústředna: +420 234 811 111

Podatelna pro veřejnost: Po - Pá 7:30 - 15:30

Elektronická podatelna: [posta@msmt.cz](mailto:posta@msmt.cz)

[www.msmt.cz](http://www.msmt.cz)



Ministerstvo školství, mládeže a tělovýchovy  
Odbor personální a státní služby  
Oddělení státní služby  
Karmelitská 529/5, Malá Strana  
118 12 Praha 1

**Cena:**

- **Maximální cena**, která bude MŠMT fakturována za realizaci dvoudenního modulu, bude činit **79.440,00 Kč vč. DPH**.

**Povinnost zveřejnění:**

- V souladu se zákonem č. 340/2015 Sb., o zvláštních podmínkách účinnosti smluv, uveřejňování těchto smluv a o registru smluv, ve znění pozdějších předpisů, bude tato objednávka uveřejněna v registru smluv na internetových stránkách Portálu veřejné správy <https://smlouvy.gov.cz>, a to včetně příloh a dodatků.
- Povinnost zveřejnění objednávky (včetně příloh a dodatků) v registru smluv zajistí Ministerstvo školství, mládeže a tělovýchovy.

**Žádáme o potvrzení akceptace objednávky.**

**PhDr. Petr Šebek**

ředitel odboru personálního a státní služby

tel. ústředna: +420 234 811 111

Podatelna pro veřejnost: Po - Pá 7:30 - 15:30

Elektronická podatelna: [posta@msmt.cz](mailto:posta@msmt.cz)

[www.msmt.cz](http://www.msmt.cz)