



## Smlouva o zajištění ubytování školní nebo jiné skupinové akce dle rezervace ID 66185

### Outdoor Alliance s.r.o. (jako poskytovatel ubytovacích a souvisejících služeb)

č. ev. 1, 675 22 Římov

IČ: 28594207, DIČ: CZ28594207

Společnost je zapsána v obchodním rejstříku vedeném u Krajského soudu v Ostravě v oddílu C, vložce 33545

Zastoupena: Ing. Ludmilou Doležalovou, MBA, jednatelkou

a

### Základní škola a Mateřská škola Kladno, Norská 2633 (dále jako odběratel/škola/skupina/ubytovaný/realizátor - veškeré pojmy jsou si při použití ve smlouvě rovnocenné)

Norská 2633, 272 01 Kladno

IČ: 70567981

## I. Předmět smlouvy

Předmětem smlouvy je zajištění ubytování a souvisejících služeb v Outdoor Resortu Březová (dále jen OR Březová), v termínu 19. dubna 2022 - 22. dubna 2022.

### Práva a povinnosti poskytovatele, specifikace předmětu smlouvy

- Zajištění ubytování vč. souvisejících služeb tj. plné penze - stravy 5x denně ve složení: snídaně + přesnídávka (vydávaná u snídaně) + oběd + svačina + večeře, s výjimkou dne příjezdu a odjezdu, kdy strava bude upravena poskytovatelem dle doby zahájení a ukončení ubytování.
- Umožnit využívání společných prostor a vybavení resortu dle věku ubytovaných a specifikační karty.
- Poskytovatel není povinen zajistit uvolnění dalších ubytovacích prostor v případě příjezdu vyššího počtu osob, než je uvedeno ve specifikační kartě, pokud o této situaci odběratel v dostatečném předstihu neinformuje skrze rezervační systém (on-line karta) a není mu tato změna odsouhlasena a akceptována pověřeným pracovníkem systému.
- Ubytování v OR Březová je zajištěno v pevné budově nebo v chatách. Rozdělení ubytovaných skupin do jednotlivých chat a budovy je zcela v kompetenci poskytovatele. Poskytovatel přihlíží k preferenci jednotlivých škol, preferenci však nemůže zaručit. Záleží na aktuálním složení škol/skupin v daném termínu, počtu dívek, chlapců, pedagogů, tomu, jak se jednotlivé skupiny ubytovaných prolínají. Do budovy jsou přednostně ubytovávány malé děti, záleží také na včasnosti rezervace.  
Sociální zařízení je společné a nachází se jak v hlavní budově, tak v prostoru mezi chatami. Škole/skupině je přidělen počet lůžek odpovídající celkovému počtu osob v rezervaci. Pedagogům jsou přiděleny pokoje dle počtu nahlášených osob, bez ohledu na pohlaví.
- Poskytovatel má řádně uzavřené pojištění na pojištění odpovědnosti z činnosti, které se vztahuje na povinnost poskytovatele k náhradě újmy (na zdraví či majetku), která vznikla poškozenému v souvislosti s výkonem pojištěné činnosti a poskytovatel zároveň porušil právní povinnost. Pokud poskytovatel právní povinnost neporušil, za vzniklé škody na majetku a zdraví neodpovídá. Tento výklad se řídí ustanovením Občanského zákoníku č. 89/2012 Sb., a kterým se uzavřená pojistná smlouva poskytovatele řídí.

## II. Práva a povinnosti odběratele

- Užívat ubytovací prostory řádným způsobem v souladu s jejich charakterem a dbát provozního řádu OR Březová. V případě škody zaviněné osobou z řad odběratele, si poskytovatel ubytovacích služeb účtuje náhradu dle podmínek uvedených v provozním řádu OR Březová.
- Odběratel nese plnou odpovědnost za všechny své účastníky po celou dobu pobytu v OR Březová. Odběratel nese odpovědnost za vhodné chování a jednání žáků ve středisku. Při případné reklamaci služeb je následující postup: Reklamacie musí být podána písemně, bezodkladně ještě v průběhu pobytu a výhradně u ředitele střediska. Na pozdější reklamacie nebude brán zřetel.
- Koupání v rybníku a v bazénu je povoleno pouze se souhlasem pedagoga/vedoucího skupiny a plně na jeho odpovědnost. Skákání do vody je zakázáno. Chování odběratele v ostatních záležitostech upravuje provozní řád resortu.

## III. Platební podmínky

Cena ubytovacích služeb se odvíjí od vybraného rozsahu služeb a od počtu dní (započítává se i každý započatý den, bez zohlednění skutečného času příjezdu či odjezdu skupiny, který ovšem musí být ve vymezeném časovém rozmezí) a je stanovena částkou uvedenou ve specifikační kartě. Odběratel zaplatí poskytovateli cenu za osoby, které se skutečně fyzicky zúčastní. V případě překročení 10-ti procentního limitu povolených nezúčastněných osob, viz organizační pokyny,

zaplatí odběratel odpovídající stornopoplatky. Pokud se některá osoba zúčastní jen části pobytu, zaplatí za ni odběratel poměrnou část, a to i za započatý den pobytu. Platba ubytování může proběhnout buď v hotovosti v den příjezdu, nebo fakturou do sedmi dnů po skončení školní akce. Zvolený způsob vyberete ve Vaší online kartě. V případě platby fakturou po skončení akce je splatnost faktury 7 dní.

#### IV. Stornovací podmínky

V případě zrušení rezervace ubytování ze strany odběratele v době delší jak 3 měsíce před začátkem pobytu má poskytovatel právo nárokovat stornopoplatek ve výši 20% z ceny pobytu. Dojde-li ke zrušení pobytu v době kratší jak 3 měsíce před začátkem pobytu, činí stornopoplatek 30% z ceny. Tři měsíce před začátkem pobytu je povinen odběratel upřesnit počet ubytovaných v online kartě. V případě, že skutečný úbytek ubytovaných, který se pobytu zúčastní, bude vyšší o více jak 10% z počtu ubytovaných upřesněného odběratelem tři měsíce před začátkem pobytu, má poskytovatel právo vyúčtovat za každého chybějícího ubytovaného nad tuto 10% toleranci, storno ve výši 50% ze sjednané ceny pobytu za ubytovaného. Objednavatel tyto storno podmínky akceptuje.

#### Specifické ujednání platné pro celý rok 2022:

Stornopoplatek nebude účtován v případě že:

A) Poskytovatel a Odběratel se výslovně dohodnou na změně termínu, a to písemně.

B) Poskytovatel nebude účtovat stornopoplatek za předpokladu, že by důvodem k neúčasti byla skutečnost zapříčinněná epidemiologickou situací, která by pobyt znemožnila, a to z následujících důvodů:

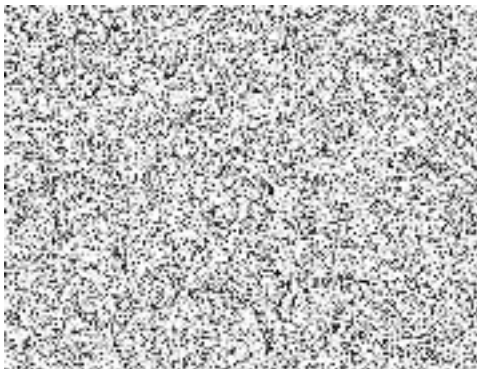
- Uzavření škol z důvodu epidemie
- Nařízení karantény ze strany příslušné KHS či její pobočky danému třídnímu kolektivu, skupině či celé škole
- Zákaz realizace školních či pobytů ústředním orgánem (Ministerstvo zdravotnictví, Ministerstvo školství)
- Zákaz poskytování ubytovacích služeb
- Zákaz výjezdu školy na základě lokálních opatření vyhlášených KHS či centrálními orgány (např. na základě tzv. „semaforu“) atd.
- Jiným nařízením centrálního orgánu či orgánu veřejného zdraví, který znemožní realizaci pobytu z důvodu epidemiologického.

Vše vztaženo k termínu pobytu, ve kterém má dotyčná škola/skupina být ubytována.

#### V. Závěrečná ustanovení

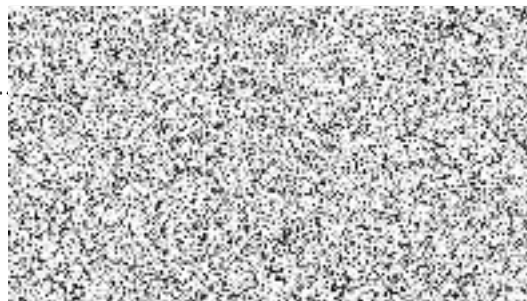
Tato smlouva nabývá platnosti dnem podpisu oběma smluvními stranami. Nedílnou součástí této smlouvy jsou její přílohy. Podepsanou smlouvu vrátí odběratel poskytovateli do 14-ti dnů od jejího přijetí na email odběratele. Pokud podepsaná smlouva nebude odběratelem do výše uvedené lhůty vrácena, má poskytovatel ubytovacích služeb právo rezervaci ubytování stornovat.

Poskytovatel:



Odběratel:

v Kladu dne 12. 4. 2022



Přílohy smlouvy:

1. Příloha č. 1 – Specifikační karta Vašeho ubytování
2. Příloha č. 2 – Organizační pokyny
3. Příloha č. 3 – Provozní řád OR Březová



# Outdoor Alliance s.r.o. Outdoor Resort Březová

Rokytnice nad Rokytnou, 675 25 IČ:28594207 DIČ:CZ28594207

## Outdoor Alliance s.r.o.

č. ev. 1, 675 22 Římov

IČ: 28594207, DIČ: CZ28594207

**Společnost je zapsána v obchodním rejstříku vedeném u Krajského soudu v Ostravě v oddílu C, vložce 33545**

**Zastoupena: Ing. Ludmilou Doležalovou, MBA, výkonnou ředitelkou**

Vážení,

dovolueme si Vám zaslat smlouvu o zajištění ubytování vaší školy/skupiny na základě Vaší objednávky.

**Veškerá komunikace bude probíhat výhradně elektronicky, proto věnujte těmto informacím náležitou pozornost.**

Smlouva, kterou Vám zasíláme, je již opatřena řádným podpisem a razítkem naší společnosti. Smlouva obsahuje přílohu č. 1, a to Specifikační kartu Vašeho pobytu. Dále přikládáme organizační pokyny a vybrané pasáže provozního řádu Outdoor Resortu Březová.

Nyní, prosím, čtete velmi pozorně. Pro závazné potvrzení Vašeho ubytování je nutné udělat následující kroky:

1. Do 14-ti dnů od data přijetí smlouvy do Vaší emailové schránky nám smlouvu včetně přílohy č. 1, tj. Specifikační karty, zašlete potvrzenou zpět, a to buď naskenovanou na email [info@outdooralliance.cz](mailto:info@outdooralliance.cz) či poštou na adresu Outdoor Resort Březová, Rokytnice n. Rokytnou 675 25.
2. 3 měsíce před začátkem pobytu Vám přijde upozornění na email, abyste v on-line kartě upřesnili počty osob.
3. 3 týdny před začátkem pobytu Vám opět na email přijde upozornění, abyste vyplnili zbývající údaje ve Vaší online kartě.

### Důležité!

Veškerá komunikace bude nyní probíhat výhradně elektronicky.

Zde najdete odkaz na on-line kartu Vaší rezervace č. 66185:



V této kartě máte možnost editovat Vaše přání, požadavky k ubytování a zároveň také upřesnit 3 měsíce před začátkem Vašeho pobytu počet osob a 3 týdny před začátkem pobytu doplnit zbývající údaje.

Věnujte tomuto, prosíme, mimořádnou pozornost a ihned si vstup do Vaší karty vyzkoušejte.

Budete-li mít od této chvíle jakékoliv přání, dotaz, obraťte se, prosíme, výhradně na e-mail: [info@outdooralliance.cz](mailto:info@outdooralliance.cz), kde se Vám bude pověřený pracovník OR Březová věnovat, nebo využijte okénko „poslat dotaz či požádat o změnu“ ve Vaší on-line kartě.

Ostatní dokumenty - tj. organizační pokyny a provozní řád ubytovacího zařízení Outdoor Resort Březová nám nezasílejte, ale ponechte je si pro Vaši potřebu.

Chceme Vám poděkovat, že jste si pro ubytování vaší školy/skupiny vybrali Resort Březová. Ujistíme Vás, že uděláme vše proto, abyste Vy i Vaši žáci/děti byli maximálně spokojeni.

Se srdečným pozdravem,

Ing. Ludmila Doležalová, MBA

Výkonná ředitelka Outdoor Alliance s.r.o



# Outdoor Alliance s.r.o. Outdoor Resort Březová

Rokytnice nad Rokytnou, 675 25 IČ:28594207 DIČ:CZ28594207

Příloha č. 1

## Specifikační karta ubytování – rezervace č. 66185

**Dodavatel: Outdoor Alliance s.r.o.**

č. ev. 1, Římov 675 22

IČ: 28594207, DIČ: CZ28594207

Společnost je zapsána v obchodním rejstříku vedeném u Krajského soudu v Ostravě v oddílu C, vložce 33545

Zastoupena: Ing. Ludmilou Doležalovou, MBA, jednatelkou

**Odběratel: Základní škola a Mateřská škola Kladno, Norská 2633**

Norská 2633, 272 01 Kladno

IČ: 70567981

|   |  |
|---|--|
| <b>Typ klienta:</b>                     | Škola v přírodě                                      |
| <b>Tematizace ubytovacího produktu:</b> | Adventure  |
| <b>Místo konání:</b>                    | Outdoor Resort Březová, Rokytnice n. Rokytnou 675 25 |
| <b>Termín:</b>                          | 19. dubna 2022 - 22. dubna 2022                      |
| <b>Ubytování:</b>                       | Budova či chatky                                     |
| <b>Počet dětí:</b>                      | 50   |
| <b>Počet dospělých:</b>                 | 4  |
| <b>Cena za dítě:</b>                    | 3 410,00 Kč (počet: 50)                              |
| <b>Cena za dospělého:</b>               | 2 387,00 Kč (počet: 4)                               |
| <b>Počet pedagogů zdarma:</b>           | -2 387,00 Kč (počet: 4)                              |

*(Na každých 10 platících dětí má 1 pedagog celý pobyt zdarma. Tento počet pedagogů se tedy může měnit v závislosti na skutečném počtu žáků, kteří se pobytu zúčastní).*

Ubytovatel:



Odběratel:

