

SMLOUVA O BEZÚPLATNÉM PŘEVODU

Číslo smlouvy převodce: S-6328/ŠKS/2021

Čl. I.

SMLUVNÍ STRANY

Středočeský kraj

se sídlem Zborovská 11, 150 21 Praha 5

zastoupený Mgr. Milanem Váchou, radním pro oblast vzdělávání a sportu

IČ: 70891095

DIČ: CZ70891095

(dále též jako „Převodce“)

a

Střední lesnická škola a Střední odborné učiliště, Křivoklát, Písky 181

se sídlem Písky 181, Křivoklát 27023

IČ: 00069434, DIČ: CZ00069434

zastoupená Ing. Vratislavem Dlohošem, ředitelem

(dále též jako „Nabyvatel“)

společně též jako „smluvní strany“, uzavřely níže uvedeného dne, měsíce a roku tuto Smlouvu o bezúplatném převodu (dále jen „Smlouva“)

Čl. II.

PŘEDMĚT SMLOUVY

1. Smlouva je uzavírána v souladu s § 27 odst. 7 písm. a) zákona č. 250/2000 Sb., o rozpočtových pravidlech územních rozpočtů, ve znění pozdějších předpisů (dále jen zákon č. 250/2000 Sb.).
2. Převodce předává bezúplatně tímto Nabyvateli do vlastnictví hmotný movitý majetek uvedený v příloze č. 1 k této smlouvě.
3. Převodce prohlašuje, že věci převáděné touto smlouvou nabyt v souvislosti s veřejnou zakázkou „**Nákup ICT vybavení**“, která je součástí projektu „Implementace Krajského akčního plánu II Středočeského kraje“, reg. č.: CZ.02.3.68/0.0/0.0/19_078/0017862 (dále jen „Projekt“), na který Převodce získal dotaci v rámci Výzvy č. 02_19_078 pro Implementaci Krajských akčních plánů II v rámci operačního programu Výzkum, vývoj a vzdělávání, a že mu není známo, že by měly jakékoliv vady. Nabyvatel pak prohlašuje, že si tyto věci osobně prohlédl a že je v tomto stavu do svého vlastnictví přijímá.
4. Nabyvatel se zavazuje užívat převáděný majetek za účelem naplňování cílů Projektu (rozvoj kompetencí pedagogických pracovníků v oblasti efektivního využívání ICT techniky pro školní i mimoškolní vzdělávání žáků) a dosažení hodnot monitorovacích indikátorů Projektu prostřednictvím vzdělávání dvanácti pedagogů, z nichž každý

absolvuje pět vzdělávacích akcí v rámci Projektu. Nabyvatel se zavazuje dodržovat při užívání převáděného majetku podmínky Pravidel pro žadatele a příjemce – specifická část výzvy Operačního programu Výzkum, vývoj a vzdělávání, s jejichž zněním se podrobně seznámil.

Čl. III. ZÁVĚREČNÁ USTANOVENÍ

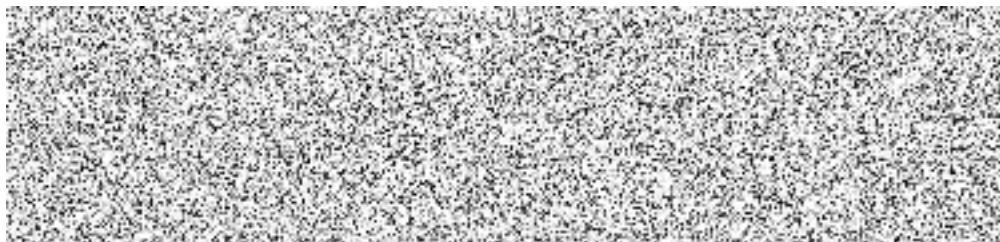
1. Tato smlouva nabývá platnosti dnem připojením kvalifikovaného elektronického podpisu oběma smluvními stranami a účinnosti dnem zveřejnění v registru smluv, které provede Převodce. Převodce neprodleně po zveřejnění smlouvy oznámí tuto skutečnost Nabyvateli.
2. Tato smlouva je vyhotovena v elektronické podobě, přičemž obě smluvní strany obdrží její elektronický originál.
3. Tuto Smlouvu lze měnit či doplňovat pouze po dohodě smluvních stran formou písemných a číslovaných dodatků.
4. Nedílnou součástí této Smlouvy je předávací protokol, který tvoří přílohu č. 1 k této smlouvě a ve kterém je specifikován bezúplatně předávaný majetek.
5. Smlouva je uzavřena v souladu s unesením Rady Středočeského kraje č. 117-32/2021/RK ze dne 26. 8. 2021 a v případě tohoto právního úkonu jsou splněny podmínky uvedené v § 23 zákona č. 129/2000 o krajích (krajské zřízení), ve znění pozdějších předpisů, nezbytné k jeho platnosti.

V Praze dne

V Křivoklátě dne

Převodce

Nabyvatel



Příloha č. 1 – Předávací protokol

Příloha č. 2 – Usnesení Rady Středočeského kraje