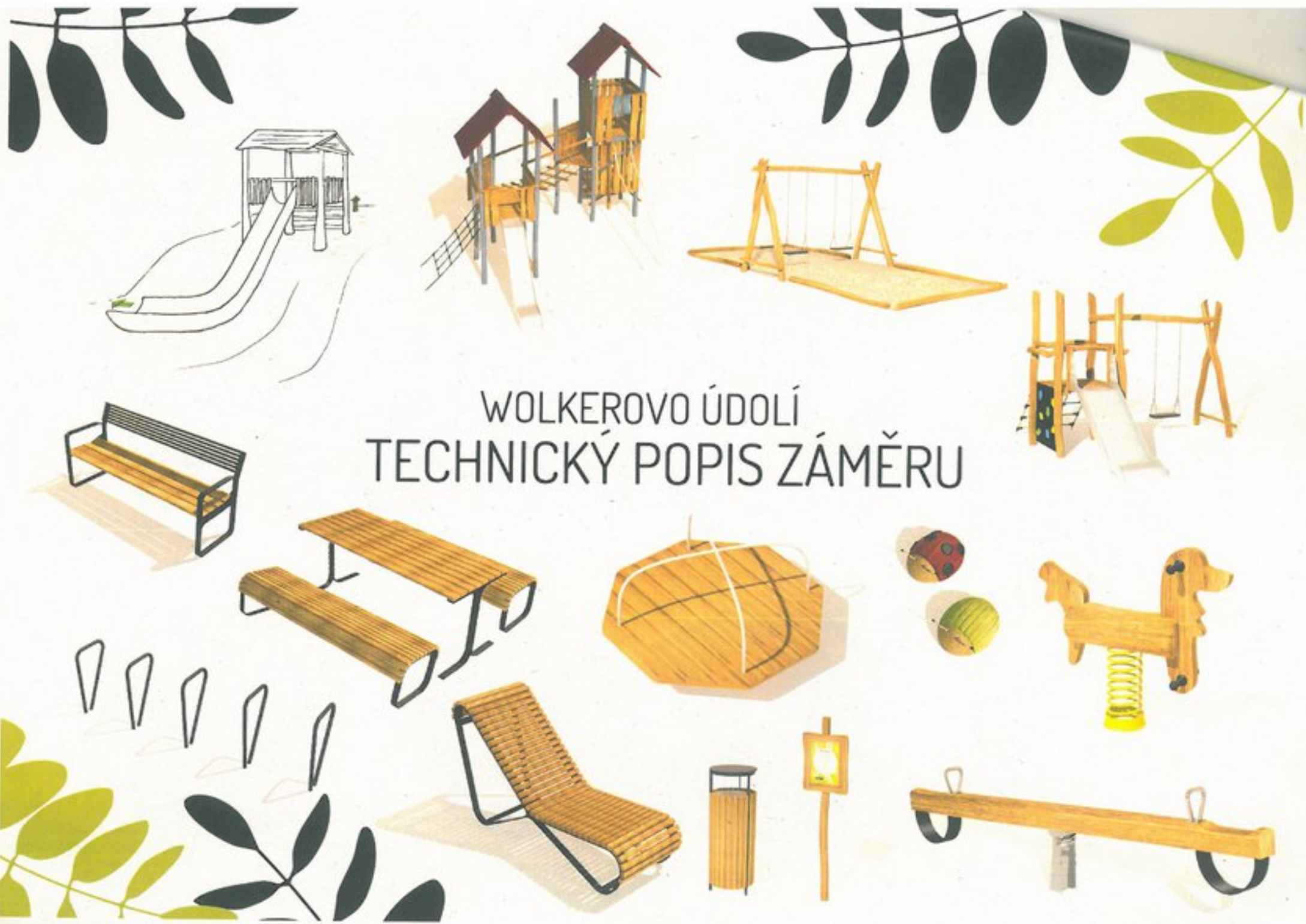


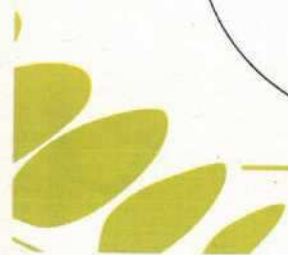
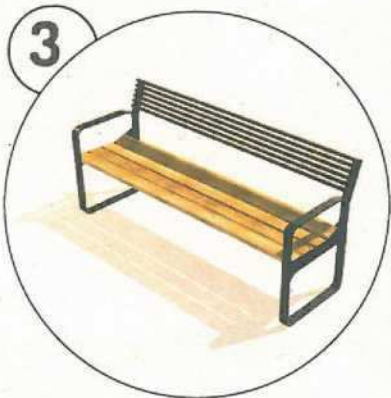
WOLKEROVO ÚDOLÍ
TECHNICKÝ POPIS ZÁMĚRU



KONCEPT NÁVRHU



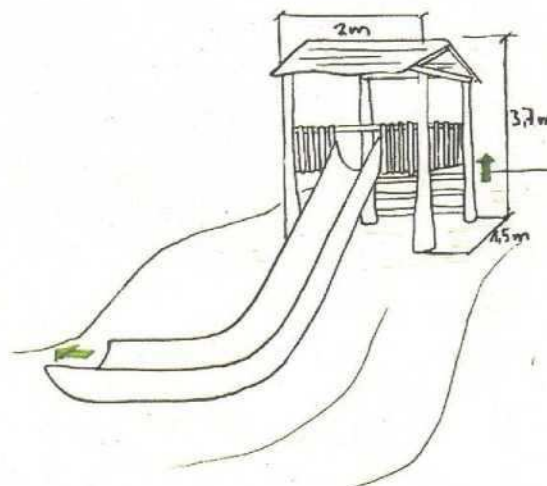
* - Prostor mezi pozorovatelnou a houpačkou doplněn o tabuli s provozním řádem.



KONCEPT NÁVRHU



Haťový chodník, který bude doplněn o didaktické prvky, které podporují u dětí schopnost objevovat a dále je vzdělávají v oblasti místního ptactva, k čemuž budou navrženy autorské ukazatele.



Pozorovatelna, jež dětem umožní pozorovat vše co se v oblasti Wolkerova údolí děje. Děti tak mohou lépe poznávat místní faunu a floru.



Odpočinková zóna u rybníčku bude vybavena lavičkou s područkami z akátového řeziva. Dále se v oblasti bude nacházet lehátko. Samozřejmostí je i odpadkový koš.



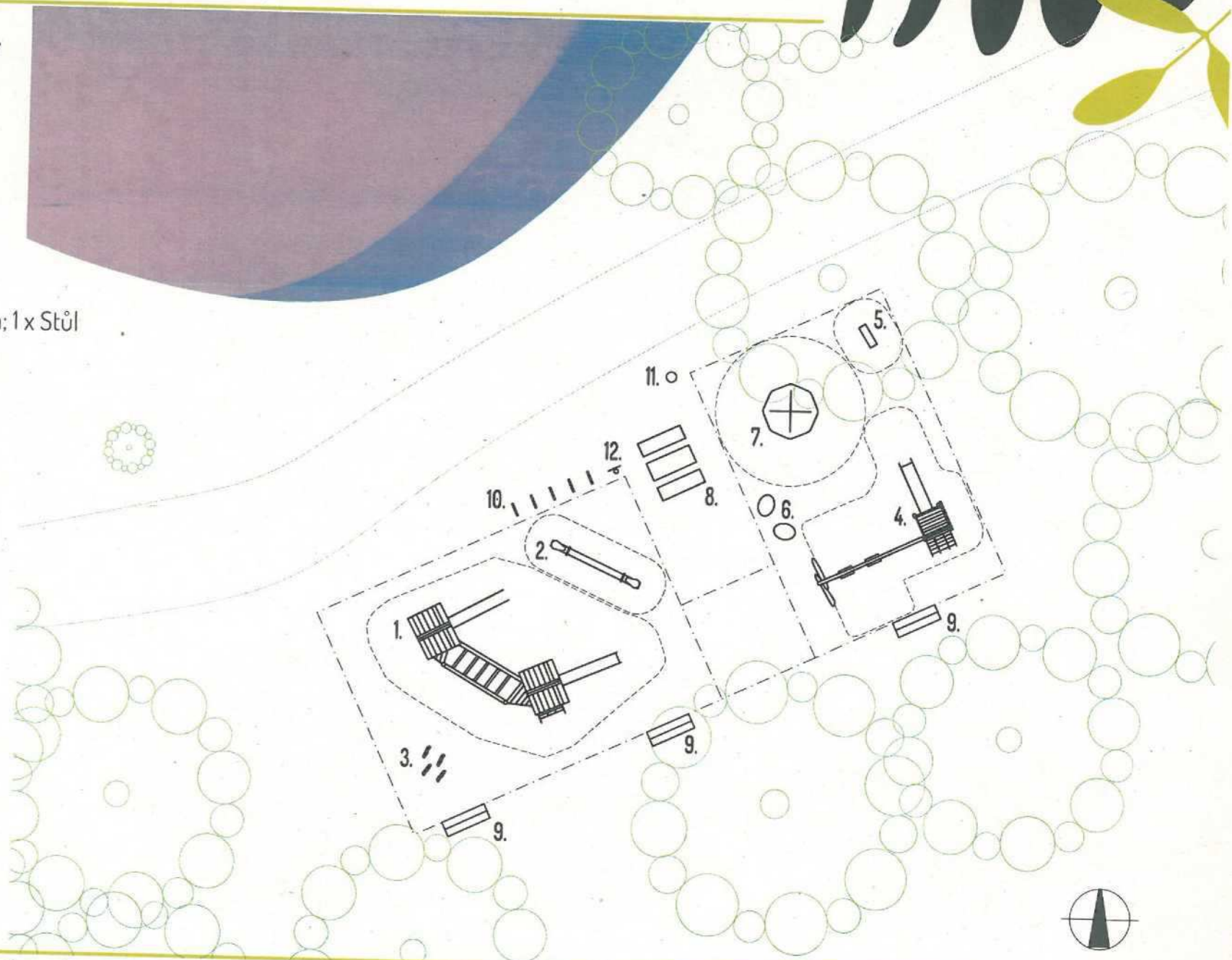
Houpačka z akátové kulatiny.

NAVRHOVANÉ PRVKY

1. Sestava pro starší děti
2. Vahadlová houpačka
3. Balanční kůly
4. Sestava pro malé děti
5. Pružinové houpadlo
6. Modely hmyzu - Broučci
7. Kolotoč
8. Set - 2 x Lavice bez opěradla; 1 x Stůl
9. Lavička s opěradlem
10. Stojan na kola
11. Koš na odpadky
12. Tabule s provozním řádem

LEGENDA

-  Nové prvky
-  Voda
-  Chodník
-  Hranice hřiště
-  Strom





SESTAVA PRO STARŠÍ DĚTI

Prvek je tvořen stojkami z akátové kulatiny, běle zbarvené a obroušené, ukotvenými v betonových patkách. Dále obsahuje podlážku z akátového řeziva, skluzavku, slide tyče sítový výlez, výlezy s chytly a lavičku. Veškerý spojovací materiál je pozinkovaný.



BALANČNÍ KÜLY

Prvek je tvořen stojkami z odkorněné, běle zbarvené a obroušené akátové kulatiny. Stojky jsou upevněny v betonových patkách. Veškerý spojovací materiál je pozinkovaný.



BROUČCI

Prvek je tvořen z odkorněné akátové kulatiny, běle zbarvené a obroušené. Koblení proti převrácení.



SESTAVA PRO MALÉ DĚTI

Věžička je tvořena čtyřmi stojkami z akátové kulatiny, běle zbarvené a obroušené, ukotvenými v betonových patkách. Dále obsahuje podlážku a barieru z akátového řeziva, skluzavku, žebřík a lezecký výlez. Na věžičku je napojena houpačka, tvořená dvěma stojkami a ráhmem z akátové kulatiny. Stojky jsou upevněny v betonových patkách, na ráhnu je zavěšena houpačka s žárově zinkovanými řetězy s plastovými sedáky (pro malé a větší děti). Veškerý spojovací materiál je pozinkovaný.



KOLOTOČ

Osmiúhelníková plošina z akátového řeziva se čtyřmi kov. madly, ocelovým jádrem a ložiskem. Veškerý spoj. materiál je pozinkovaný.



PRUŽINOVÉ HOUPADLO

Prvek je tvořen tělem z odkorněné akátové kulatiny, běle zbarvené a obroušené, a předního a zadního dílu z akátového řeziva. Prvek je připevněn k ocelové pružině, upevněné v betonové patce. Veškerý spojovací materiál je pozinkovaný. Při maximální výšce pádu do 1 m není dle normy ČSN EN 1177 nutná speciální dopadová plocha.



VAHADLOVÁ HOUPAČKA

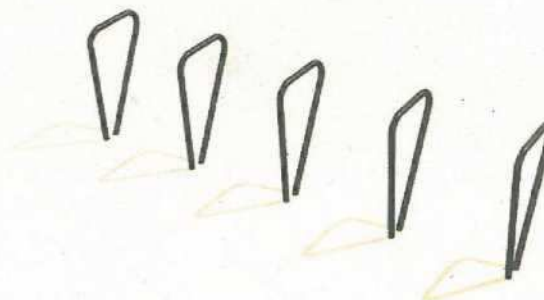
Rameno houpačky je tvořeno z akátové kulatiny, odkorněné, běle zbarvené a obroušené, ocelová středová konstrukce je upevněna v betonové patce. Na ramenu jsou připevněna nerezová madla. Nárazy jsou tlumeny pryžovými odražedly. Veškerý spojovací materiál je pozinkovaný.



Ě - MOBILIÁŘ

STŮL

Stůl je vyroben z ohýbané pásoviny a akátového řeziva. Veškerý spojovací materiál je pozinkovaný.



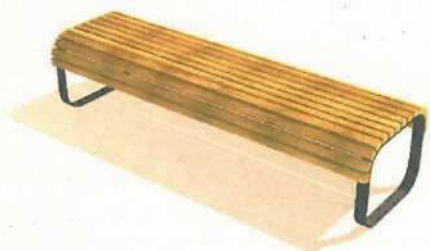
STOJAN NA KOLA

Stojan na kola je vyroben z ohýbané kovové trubky a akátového řeziva. Veškerý spojovací materiál je pozinkovaný.



LAVICE BEZ OPĚRADLA

Lavice je vyrobena z ohýbané pásoviny a akátového řeziva. Veškerý spojovací materiál je pozinkovaný.



LAVICE S OPĚRADLEM

Lavice je vyrobena z ohýbané pásoviny a akátového řeziva. Veškerý spojovací materiál je pozinkovaný.



KOŠ NA ODPADKY

Koš na odpadky z akátového řeziva s ocelovým rámem a pozinkovanou vložkou na odpad. Montáž do betonu. Veškerý spojovací materiál je pozinkovaný.



TABULE S PROVOZNÍM ŘÁDEM

Koš na odpadky z akátového řeziva s ocelovým rámem a pozinkovanou vložkou na odpad. Montáž do betonu. Veškerý spojovací materiál je pozinkovaný.



Wolkerovo údolí – popis záměru

Obsah:

1. Stávající stav
2. Návrh nových herních prvků
3. Naučná stezka
4. Haťové chodníky
5. Mobiliář
6. Přílohy: - Technický popis záměru
- Návrh na odstranění zařízení

Identifikační údaje zadavatele: Město Ústí nad Orlicí

Katastrální území: k.ú. Ústí nad Orlicí

Adresa: Sychrova 16, 562 24 Ústí nad Orlicí

Kontaktní osoba:



Lokalita projektu: Wolkerovo údolí

Dotčené území (p.p.č.): 1837/1, 1874/2, 1892/4, 1889/1, 1846/2, 1892/21, 1846/5

1.1. Úvod – stávající stav

V lesoparku Wolkerovo údolí se nachází herní prvky, které svým stavem dožívají a neodpovídají bezpečnosti v souladu s normou ČSN EN 1176:2018. Projekt zahrnuje odstranění stávajících herních prvků a jejich likvidaci včetně likvidace stávající dopadové plochy, kterou tvoří kačírek. Hřiště se nachází na p.p.č. 1889/1 a 1892/4 a v rámci projektu dojde k výměně všech stávajících herních prvků za nové, které budou rozděleny dle věkových kategorií, pro mladší a starší děti. Dopadovou plochu bude tvořit dřevní štěpka.

V kopci a na jeho vrcholu (na p.p.č. 1837/1, 1874/2) dojde k osazení dvou nových herních prvků /pozorovatelná se skluzavkou a houpačka/.

Wolkerovým údolím vede také naučná stezka, s jejíž úpravou tento projekt počítá. Návštěvníci se zde mohou dozvědět více o fauně a flóře, ale také zábavnou formou vyzkoušet hru na xylofon, zjistit kolik měří ve srovnání se zvířátky, nebo jak daleko dokáží doskočit. Stávající prvky naučné stezky zahrnují 4 interaktivní tabule a dále prvky „jak doskočíš“, „kolik měříš“ a venkovní xylofon.

Všechny výše uvedené prvky naučné stezky budou v rámci projektu opraveny a současně budou doplněny o 5 ks naučných ukazatelů a 5 ks ptačích budek. Konstrukce jednotlivých ukazatelů bude tvořena kůly s otvory ve dvou úrovních výšky (pro děti a dospělé). Vzniknou tak jakési průzory, díky nimž bude možné sledovat vždy jednu ptačí budku na stromě. Ukazatele budou zároveň osazeny cedulí s krátkým popisem ptactva. Na špicích kůlů budou osazeny vyřezané sochy ptactva, námětově vázaných k dané ptačí budce. **Konkrétní místo instalace ukazatelů a ptačích budek bude definováno zadavatelem v průběhu realizace projektu.**

Zároveň nastane v prostoru dětského hřiště výměna mobiliáře (laviček, stolu a odpadkového koše), doplněn bude stojan na kola. Bude také instalováno lehátko v prostoru okolo rybníka na p.p.č. 1846/5 společně s novými lavičkami a odpadkovým košem. **Přesné umístění lehátka bude definováno v průběhu realizace vlastního projektu.**

Nově také vzniknou okolo vodního toku, v místě mokřad (na p.p.č. 1837/1), haťové chodníky.

Požadavek na použitý materiál – AKÁTOVÉ dřevo (odkorněné, běle zbavené a obroušené). Veškeré herní prvky a dopadové plochy budou v souladu s platnou normou ČSN EN 1176-7.

1.2. Stávající herní prvky dětského hřiště včetně dopadové plochy určené k odstranění a výměně



A) Dvojhrází



B) Sestava dvouvěžová



C) Sestava houpačky + skluz





E) Špihači sestava



D) Sestava kresilko

2. Návrh nových herních prvků

Více viz „Wolkerovo údolí TECHNICKÝ POPIS ZÁMĚRU“. Níže uvedené výrobky, druhy a typy materiálu jsou pouze orientační. Zadavatel umožňuje použití i jiných, avšak kvalitativně a technicky stejných nebo obdobných výrobků, než které jsou konkrétně uvedeny v zadávací dokumentaci za předpokladu, že tyto budou mít technické a estetické parametry vyšší nebo stejné, popř. obdobné, srovnatelné s technickým popisem záměru, který je pro zhotovitele závazný. Je nutné doložit technická data a certifikáty dodávaných výrobků.

2.1. NOVÉ Herní prvky (obměna stávajících herních prvků (na p.p.č. 1889/1 a 1892/4)

- A. Balanční kúly
- B. Sestava pro starší děti
- C. Vahadlová houpačka
- D. Kolotoč
- E. Broučci
- F. Pružinové houpadlo
- G. Sestava pro malé děti

2.1.1. Infopanel s provozním řádem

Umístit 2 ks infopanelů s provozním řádem hřiště:

- 1 ks (u centrálního hřiště),
- 1 ks (u herního prvku „pozorovatelná“),

formát A3, způsob ukotvení: přímá betonáž do terénu, dřevěné části akát, povrchová úprava – tenkovrstvá impregnační lazura na vodní bázi, kovové díly: nerez ocel, žárově pokovená ocel.

A. Balanční kúly (7 ks)

Stojky z odkorněné, běle zbarvené a obroušené akátové kulatiny. Stojky upevněny v betonových patkách, veškerý spojovací materiál nerez ocel, nebo pozinkovaný.

Věková skupina: 3-14 let

Dopadová plocha: dřevní štěpka



B. Sestava pro starší děti

Stojky z akátové kulatiny, běle zbarvené a obroušené, ukotvené v betonových patkách. Podlážky z akátového řeziva, skluzavka, tyče + síťový výlez, výlezy s chyty a lavička. Veškerý spojovací materiál nerez ocel, nebo pozinkovaný. Výška podlážky, ze které vede nerezová skluzavka 1,5 m, výška druhé podlážky, ze které vedou nerezové slide tyče 2 m.

Věková skupina: 3-14 let

Počet uživatelů: 10

Dopadová plocha: dřevní štěpka



C. VAHADLOVÁ HOUPAČKA

Rameno houpačky bude tvořeno z akátového dřeva, odkorněné, běle zbavené a obroušené, ocelová středová konstrukce bude upevněna v betonové patce. Na ramenu budou připevněna nerezová madla. Nárazy budou tlumeny pryžovými odražedly. Veškerý spojovací materiál nerez ocel, nebo pozinkovaný.

Věková skupina: 3-6 let

Počet uživatelů: 2

Dopadová plocha: dřevní štěpka



D. KOLOTOČ

Osmiúhelníková plošina z akátového řeziva se čtyřmi madly, ocelovým jádrem a ložiskem. Veškerý spojovací materiál nerez ocel, nebo pozinkovaný.

Počet uživatelů: 4

Věková skupina: 3 – 14 let

Dopadová plocha: dřevní štěpka



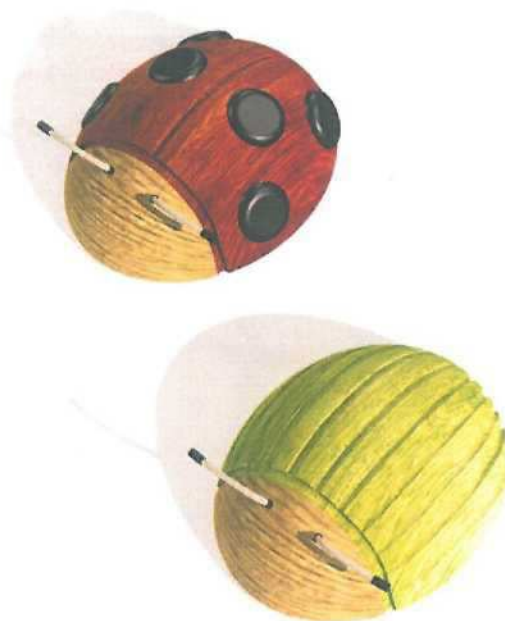
E. Dřevěné modely hmyzu – broučci

Prvek tvořen z odkorněné akátové kulatiny, běle zbavené a obroušené. Kotvení proti převrácení.

Rožměr:

Dopadová plocha: dřevní štěpka

Počer ks: 2 ks



F. PRUŽINOVÉ HOUPADLO

Tělo prvku bude tvořeno z odkorněné akátové kulatiny, běle zbavené, obroušené a předního a zadního dílu z akátového řeziva. Prvek bude připevněn k ocelové pružině, upevněné v betonové patce. Veškerý spojovací materiál nerez ocel, nebo pozinkovaný.

Dopadová plocha: dřevní štěpka



G. SESTAVA PRO MALÉ DĚTI

Herní prvek bude tvořen čtyřmi stojkami z akátové kulatiny, běle zbavené a obroušené, ukotvenými v betonových patkách. Dále bude obsahovat podlážku a bariéru z akátového řeziva, nerezovou skluzavku, žebřík a lezecký výlez. Na věžičku je napojena houpačka, tvořená dvěma stojkami a ráhnem z akátové kulatiny. Stojky budou upevněny v betonových patkách, na ráhnu budou zavěšeny houpačky s žárově zinkovanými řetězy a plastovými sedáky (1 ks klasický plastový sedák, 1 ks sedák s ohrádkou pro menší děti). Veškerý spojovací materiál nerez ocel, nebo pozinkovaný.

Dopadová plocha: dřevní štěpka

Počet ks: 1 ks

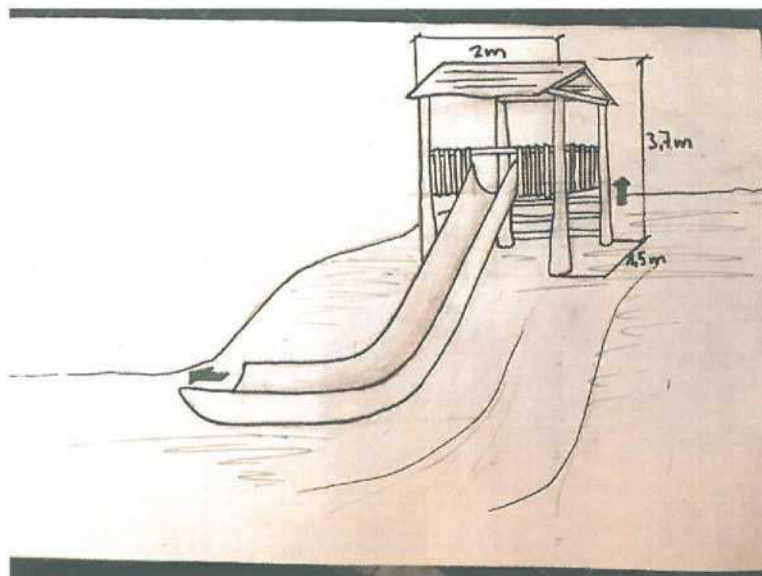
Věková skupina: 3 – 14 let



2.2. Nové herní prvky v kopci a na jeho vrcholu (p.p.č. 1837/1, 1874/2, 1892/4)

A) Pozorovatelná se skluzavkou (v kopci p.p.č. 1837/1)

Herní prvek bude tvořen čtyřmi stojkami z akátové kulatiny, běle zbavené a obroušené, ukotvenými v betonových patkách. Dále bude obsahovat podlahku (s nástupní výškou 1,5 m), žebřík a bariéru z akátového řeziva dle platné normy ČSN EN 1176-1177. Součástí herního prvku bude také skluzavka v nerezovém provedení [REDACTED] veškerý spojovací materiál nerez ocel, nebo pozinkovaný.



B) Houpačka (p.p.č. 1892/4, 1874/2)

Houpačka bude tvořena ze stоек z akátové kulatiny odkorněné, běle zbavené a obroušené a dvou sedáků, upevněných na řetězech. Stojky budou upevněny v betonových patkách. Veškerý spojovací materiál nerez ocel, nebo pozinkovaný.

Věková skupina: 3 – 14 let

Počet uživatelů: 2

Rozměry cca: [REDACTED]

Dopadová plocha: obruby z akátové kulatiny, dřevní štěpka



3. NAUČNÁ STEZKA – obnova stávajících prvků

3.1. V lesoparku Wolkerovo údolí jsou umístěny 4 interaktivní tabule a tři prvky („jak doskočíš“, „kolik měříš“, venkovní xylofon). V rámci projektu budou tyto stávající prvky opraveny (opatřeny novým nátěrem, obnovena textová a obrázková část a oprava chybějících součástí prvků).







3.2. NOVÉ PRVKY NAUČNÉ STEZKY

Stávající prvky naučné stezky budou v rámci projektu opraveny a současně budou doplněny o 5 ks naučných ukazatelů a 5 ks ptačích budek. Konstrukce jednotlivých ukazatelů bude tvořena kůly s otvory ve dvou úrovních výšky (pro děti a dospělé). Vzniknou tak jakési průzory, díky nimž bude možné sledovat vždy jednu ptačí budku na stromě. Ukazatele budou zároveň osazeny cedulí (formátu A4) nerezovou, alternativně plastovou s krátkým popisem ptactva (popis bude dodán v textové podobě v průběhu realizace akce). Na špicích kůlů budou osazeny vyřezané sochy ptactva (výšky min. 30 cm), námětově vázaných k dané ptačí budce. **Konkrétní místa instalací ukazatelů a rozmístění ptačích budek, bude definována zadavatelem v průběhu realizace projektu.**

- A) **Instalace a dodání 5 ks ukazatelů** z akátového dřeva, běle zbavené a obroušené. Ukotveny budou v betonových patkách. V ukazatelích/kůlech budou dva otvory/průzory (jeden ve výšce nad terénem po instalaci 80 cm, druhý ve výšce 150 cm). Nadzemní výška ukazatele cca 2,5 m včetně osazené vyřezané sochy ptactva (výšky min. 30 cm).



B) Instalace a dodání ptačích budek (5 ks), použitý materiál – dřevo lakované, nebo z voděvzdorné překližky s odnímatelnou stříškou pro čištění, s vnější kovovou antipredační ochranou okolo vchodu.

- 1. budka pro velké pěvce typu „špačník“
- 2. budka pro drobné pěvce typu „sýkorník“
- 3. budka pro kavku „kavkovník“
- 4. budka pro sovy „pro puštíka“
- 5. budka pro vevery se dvěma vchody



4. Haťové chodníky – instalace haťových chodníků (na p.p.č. 1837/1), 2 úseky okolo vodního toku. Materiál – akát, šíře chodníků 1,5 m, celková délka 25 m. Pochozí materiál zhotoven z fošen tloušťky min. 35 mm. Svlakové hranoly – profil min. 40 x 60 mm.



5. Mobiliář, použitý materiál – černý kov + dřevo (akát). Kovové části veškerého mobiliáře budou opatřeny povrchovou úpravou – komaxit.

A) Obnova stávajícího mobiliáře v prostoru dětského hřiště:

- dodání a instalace 3 ks laviček s opěradly – materiál (ohýbaná pásovina a akátové řezivo, spojovací materiál – pozinkovaný)



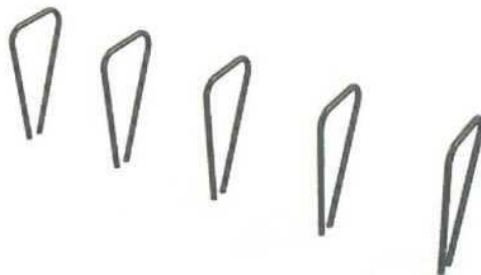
- dodání a instalace 1 ks odpadkového koše s víkem



- dodání a instalace 2 ks lavic bez opěradla a 1 ks stůl, materiál – akátové řezivo, kostra z ohýbané pásoviny. Spojovací materiál – pozinkovaný.



- dodání a instalace stojanu na kola - kovový



B) Obnova stávajícího mobiliáře v prostoru u rybníka (p.p.č. 1846/5, 1846/2):

- dodání a instalace 2 ks laviček s područkami, použitý materiál – akátové řezivo, běle zbavené a obroušené. Kostra tvořena z ohýbané pásoviny, doplněna o výpalek, opěradlo tvořeno jekly.



- dodání a instalace 1 ks lehátka – konstrukce lehátka z pásoviny doplněno o hranoly z akátového řeziva



- dodání a instalace 1 ks odpadkový koš s víkem z akátového řeziva s ocelovým rámem a pozinkovanou vložkou na odpad. Montáž do betonu. Veškerý spojovací materiál - pozinkovaný.



C) Tabule na provozní řád – 2 ks, instalace:

- v prostoru dětského hřiště (1 ks)
- na vrcholu kopce (1 ks)

materiál akát – odkorněný, běle zbarvený a obroušený, akátové řezivo, provozní řád cca 300 x 400 mm.



Lukáš Ondráček, [REDACTED]

IČO : [REDACTED]

Mob. : [REDACTED]

revize
LUKÁŠ ONDRÁČEK

www : www.revizehrist.eu

e-mail : [REDACTED]

Návrh na odstranění zařízení

Na základě požadavku provozovatele herního zařízení byla provedena dne 2.2.2022 mimořádná kontrola zařízení, pro zjištění skutečného technického stavu, jež dlouhodobě vykazuje sestupnou tendenci, i vzhledem ke skutečnosti, že je datum jejich instalace před rokem 2009.

Umístění zařízení: Město Ústí nad Orlicí
Wolkerovo údolí

Názvy zařízení: Dvojhrzdí



sestava dvouvěžová



sestava houpačky + skluz



Sestava křesílko



Šplhací sestava



Celkově se na konstrukcích herních zařízení opakovaně vyskytují opotřebení v podobě tlejících hlavních nosníků, případně pomocných dřevěných dílců konstrukcí, u skluzavek je patrné velmi silné mechanické opotřebení, jež zcela jistě povede k prodření jejich povrchu a odlamování ochranného nátěru konstrukcí, což představuje velmi vysoké riziko.



Vzhledem k míře opotřebení herních prvků, jejich stáří a případné výši investice, nutné pro uvedení zařízení do perfektního stavu, doporučuji provést jejich odstranění z prostoru hřiště a místo tak vzniklé pak případně osadit novými herními prvky, certifikovanými a instalovanými v souladu s pokyny technické normy ČSN EN 1176:2018.

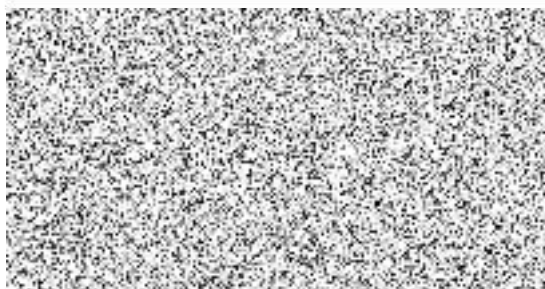
Zhotovitel :

Lukáš Ondráček, certifikovaný revizní technik v oblasti tělocvičného zařízení a dětských hřišť RTTZ.

Registrační číslo certifikátu:

Vydán dne:

Platnost certifikátu do:



podpis, razítko

