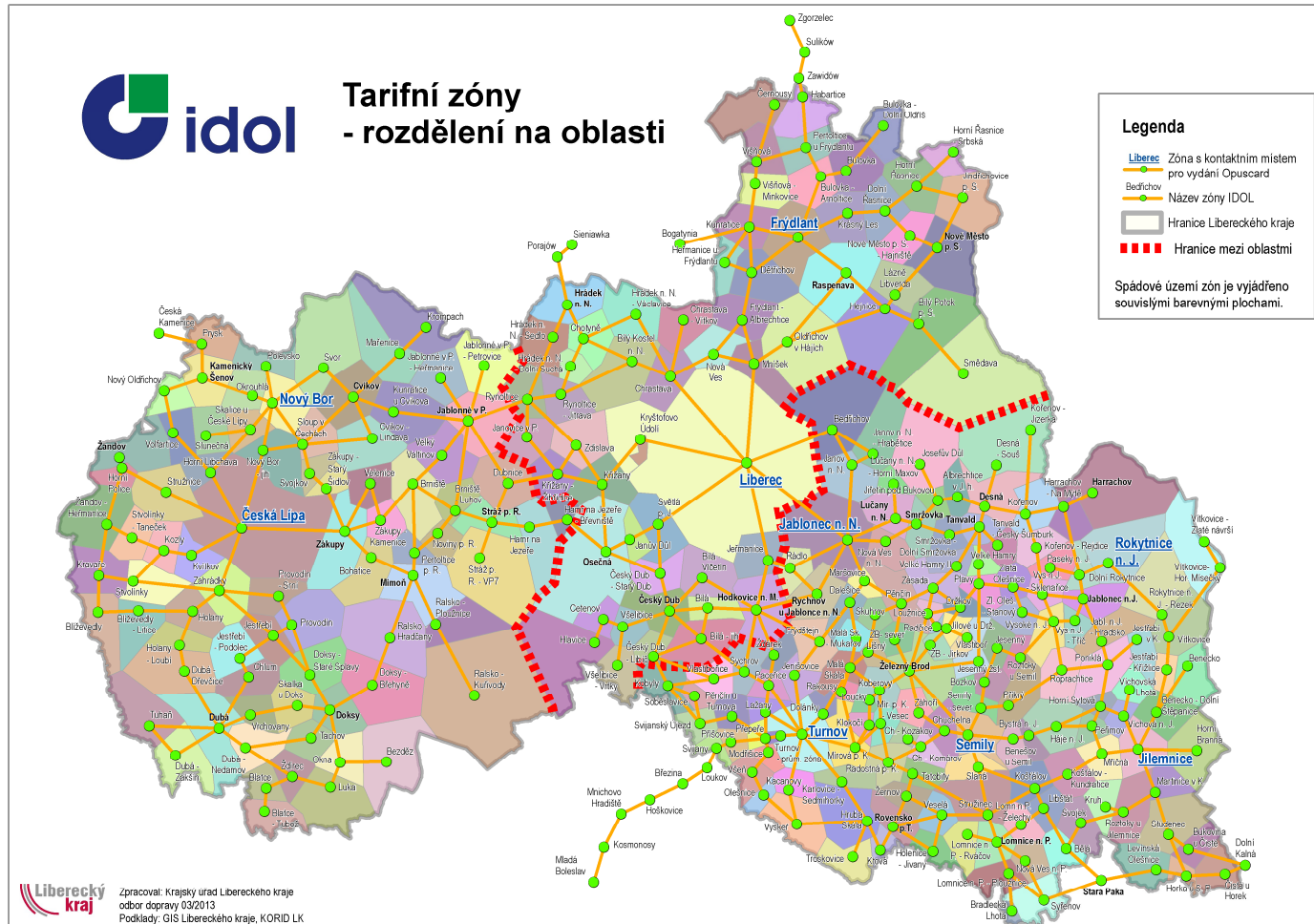


ROZSAH VEŘEJNÝCH SLUŽEB



OBLAST SEVER

Název Oblasti:	Sever
Vymezení Oblasti:	<p>Oblast je vymezena oběhy vozidel, které mají počátek v zónách integrovaného dopravního systému IDOL, umístěných severně od hranice určené tarifními zónami Hrádek n. Nis. – Sedlo, Rynoltice, Janovice v P., Křižany – Žibřidice, Osečná, Hlavice, Všelibice – Vrtky, Český Dub – Libíč, Bílá – jih, Hodkovice n. Moh., Jeřmanice, Smědava, včetně těchto zón.</p> <p>Výjimky z tohoto pravidla:</p> <ul style="list-style-type: none"> - linku Stráž p. Ralskem – Liberec může být přiřazena do oblasti Sever - linku Turnov – Kobyly – Český Dub může být přiřazena do oblasti Východ - linku Turnov – Liberec může být přiřazena do oblasti Sever - linky Liberec – Semily – směr Jilemnice/ směr Lomnice n.P. může být přiřazena do oblasti Východ
Předpokládaný dopravní výkon (JŘ + přejezdy mezi spoji):	3 502 923 km/rok
Minimální dopravní výkon:	3 152 631 km/rok
Maximální dopravní výkon:	3 853 215 km/rok

VÝCHOZÍ ÚDAJE PRO AKTUALIZACI CENY DOPRAVNÍHO VÝKONU PRO OBLAST SEVER

Průměrný pracovní den – školní	Pondělí	Úterý	Středa	Čtvrtek	Pátek
Počet vozidel	58	58	58	58	58
Počet řidičů	75	75	75	75	75
Počet hodin provozu	691:16:00	693:27:00	693:46:00	691:16:00	691:16:00
Počet hodin jízdy	443:11:00	444:00:00	444:18:00	443:11:00	443:11:00

Průměrný pracovní den – Prázdniny (uvést den v týdnu)	Pondělí	Úterý	Středa	Čtvrtek	Pátek
Počet vozidel	53	53	53	53	53
Počet řidičů	70	70	70	70	70
Počet hodin provozu	675:00:00	675:00:00	675:00:00	675:00:00	675:00:00
Počet hodin jízdy	395:00:00	395:00:00	395:00:00	395:00:00	395:00:00

Průměrná Sobota	
Počet vozidel	11
Počet řidičů	12
Počet hodin provozu	119:55:00
Počet hodin jízdy	75:23:00

Průměrná Neděle	
Počet vozidel	14
Počet řidičů	15
Počet hodin provozu	123:30:00
Počet hodin jízdy	82:25:00

kód	Typ (kategorie)	Počet míst (minimálně celkem)			P	O	B	Provoz vozidla celkem za rok při proběhu km 56 000	Předpokládaný roční výkon vozidel celkem [km/rok]	Počet vozidel (včetně náhradních)	Počet náhradních vozidel
					cena PHM/km	Ostatní variabilní nákl./km	fixní nákl. na provoz vozidla/rok *)				
		sezení	stání	celkem							
1	Autobus malý M1	15	5	20	3,38	11,07	160 493	969 693	44 806	2	1
2	Autobus malý (+) M2	20	10	30	5,99	11,60	324 466	1 309 506	195 462	5	0
3	Autobus střední S	25	25	50	7,37	11,60	295 069	1 357 389	501 712	8	0
4	Autobus velký V1	35	35	70	7,37	11,60	295 069	1 357 389	976 914	19	2
5	Autobus velký (+) V2	45	35	80	8,97	12,85	366 190	1 588 110	1 564 078	27	2
6	Autobus velký (++) V3	55	35	90	10,49	15,14	368 529	1 803 809	219 951	2	0
									3 502 923	63	5

*) Položka fixních nákladů může být navýšena při zohlednění nadstandardních prvků (viz Příloha č. 5 Smlouvy), budou-li Objednatelem objednány (požadovány).

Tzv. sklopné sedačky budou počítány do míst k sezení. Další požadavky na kapacitu míst ke stání, popř. celkovou kapacitu vozidla, však musí být splněny i při využití/obsazení tzv. sklopných sedaček.

Pozn. 1: Vozidla určená pro dálkovou dopravu nemusí splňovat požadavky na počet míst k stání a celkovou kapacitu a budou zařazena do příslušné kategorie dle počtu míst k sezení (pro zařazení do kategorie musí vozidlo obsahovat počet míst k sezení odpovídající alespoň 110% minimální kapacity počtu míst k sezení v tabulce uvedené výše).

Pozn. 2: Vozidla, jimiž bude zajišťována regionální doprava a jež byla uvedena do provozu před datem 30. 9. 2014, musí mít takový počet míst k sezení, který odpovídá alespoň 90% počtu míst k sezení určenému pro příslušnou kategorii vozidel Objednatelem v tabulce výše. Požadavek na celkovou kapacitu však musí být dodržen vždy.

Náklady na pohonné hmoty	(P)	8,15 Kč/km
Ostatní variabilní náklady	(O)	12,37 Kč/km
Náklady na provoz vozidel	(B)	20 534 367 Kč/rok
Správní režie + kalkulovaný čistý příjem	(R)	10 218 000 Kč/rok
Cena na 1 km dopravního výkonu dle zadání		29,30 Kč/km

Zastávky I. a II. třídy

Počet zastávek I. třídy	5
Počet zastávek II. třídy	33

Využití náhradních vozidel:

- dočasně vyšší turnusová potřeba před nákupem vozidla
- objížďky
- operativní posila (min.: 1x Liberec, 1x Český Dub, 1x Frýdlant)

Požadavek na přívěsný vůz pro přepravu kol (cyklovlek):

- přívěsné vozidlo pro přepravu 30 kol (předpokládaný počet Objednatelem požadovaných přívěsných vozidel v době Zahájení: 2)
- roční fixní náklad: **20.000 Kč/voz.**
- přírážka na km (zvýšená spotřeba PHM, manipulant): **10,86 Kč/km**