

VÝKAZ DOSAVADNÍHO A NOVÉHO STAVU ÚDAJŮ KATASTRU NEMOVITOSTÍ

Dosavadní stav			Nový stav												
Označení pozemku parc. číslem	Výměra parcely		Druh pozemku Způsob využití	Označení pozemku parc. číslem	Výměra parcely		Druh pozemku Způsob využití	Typ stavby Způsob využití	Způsob určení výměry	Porovnání se stavem evidence právních vztahů					
	ha	m ²			ha	m ²				Díl přechází z pozemku označeného v katastru nemovitostí	dřívejší poz. evidenci	Číslo listu vlastnictví	Výměra dílu ha m ²		Označení dílu
998/1										998/1		3618			
998/3										998/3		3618			
998/4										998/4		3774			
998/5										998/5		3618			
998/6										998/6		3774			
2722/82										2722/82		3618			
2722/105										2722/105		3618			
2890/2										2890/2		3381			
2890/208										2890/208		3381			
2893/1										2893/1		790			
2893/10										2893/10		3618			
2893/11										2893/11		3618			

Druh věcného břemene: dle listiny
Oprávněný: dle listiny

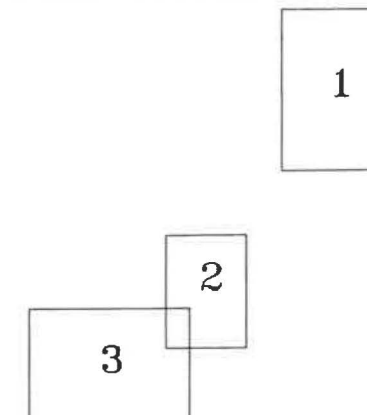
GEOMETRICKÝ PLÁN pro vymezení rozsahu věcného břemene k části pozemku	Geometrický plán ověřil úředně oprávněný zeměměřický inženýr: Jméno, příjmení: [redacted]	Stejnopis ověřil úředně oprávněný zeměměřický inženýr: Jméno, příjmení: [redacted]
	Číslo položky seznamu úředně oprávněných zeměměřických inženýrů: 2448/09	Číslo položky seznamu úředně oprávněných zeměměřických inženýrů: 2448/09
	Dne: 22.11.2021 Číslo: 207/2021	Dne: 1.12.2021 Číslo: 217/2021
	Náležitostní a přesností odpovídá právním předpisům.	Tento stejnopis odpovídá geometrickému plánu v elektronické podobě uloženému v dokumentaci katastrálního úřadu.
Vyhotovitel: GEOZAV s.r.o., Ing. Adam Zavadil nábřeží Dukelských hrdinů 1217 Rožnov p. R., 756 61 IČO:29397537	Katastrální úřad souhlasí s označováním parcel. KÚ pro Moravskoslezský kraj KB Opava PGP-2723/2021-806 2021.12.01 08:12:20 CET	Ověření stejnopisu geometrického plánu v listinné podobě. [redacted] 
Číslo plánu: 5943-60/2021 Okres: Opava Obec: Opava Kat. území: Opava-Předměstří Mapový list: Opava B-4/21		
Dosavadním vlastníkům pozemků byla poskytnuta možnost seznámit se v terénu s průběhem navržených nových hranic které byly označeny předepsaným způsobem.		

Seznam souřadnic (S-JTSK)				
Číslo bodu	Souřadnice pro zápis do KN		Kód kv.	Poznámka
	Y	X		
1	495720.67	1088299.75	3	věcné břemeno
2	495721.22	1088299.29	3	věcné břemeno
3	495721.87	1088298.72	3	věcné břemeno
4	495722.34	1088298.13	3	věcné břemeno
5	495721.19	1088296.63	3	věcné břemeno
6	495720.22	1088295.24	3	věcné břemeno
7	495719.71	1088294.60	3	věcné břemeno
8	495720.43	1088294.18	3	věcné břemeno
9	495720.18	1088293.75	3	věcné břemeno
10	495719.43	1088294.18	3	věcné břemeno
11	495718.51	1088293.11	3	věcné břemeno
12	495718.21	1088292.69	3	věcné břemeno
13	495720.36	1088290.99	3	věcné břemeno
14	495720.89	1088290.43	3	věcné břemeno
15	495727.88	1088284.25	3	věcné břemeno
16	495727.74	1088283.14	3	věcné břemeno
17	495727.83	1088282.71	3	věcné břemeno
18	495727.07	1088281.65	3	věcné břemeno
19	495726.66	1088281.35	3	věcné břemeno
20	495726.42	1088281.32	3	věcné břemeno
21	495724.34	1088278.60	3	věcné břemeno
22	495722.53	1088276.17	3	věcné břemeno
23	495720.60	1088273.52	3	věcné břemeno
24	495718.88	1088271.28	3	věcné břemeno
25	495716.98	1088268.96	3	věcné břemeno
26	495715.21	1088266.60	3	věcné břemeno
27	495712.98	1088263.93	3	věcné břemeno
28	495711.99	1088262.67	3	věcné břemeno
29	495710.59	1088261.53	3	věcné břemeno
30	495710.18	1088260.97	3	věcné břemeno
31	495709.78	1088261.27	3	věcné břemeno
32	495710.23	1088261.87	3	věcné břemeno
33	495711.63	1088263.03	3	věcné břemeno
34	495712.60	1088264.25	3	věcné břemeno
35	495714.81	1088266.92	3	věcné břemeno
36	495716.58	1088269.26	3	věcné břemeno
37	495718.48	1088271.60	3	věcné břemeno
38	495720.20	1088273.82	3	věcné břemeno
39	495722.13	1088276.47	3	věcné břemeno
40	495723.94	1088278.90	3	věcné břemeno
41	495727.25	1088283.23	3	věcné břemeno
42	495727.36	1088284.05	3	věcné břemeno
43	495720.55	1088290.07	3	věcné břemeno
44	495720.02	1088290.61	3	věcné břemeno
45	495717.53	1088292.59	3	věcné břemeno
46	495718.11	1088293.41	3	věcné břemeno
47	495719.17	1088294.64	3	věcné břemeno
48	495719.34	1088294.97	3	věcné břemeno
49	495719.82	1088295.54	3	věcné břemeno
50	495720.79	1088296.93	3	věcné břemeno
51	495721.70	1088298.13	3	věcné břemeno
52	495721.51	1088298.38	3	věcné břemeno
53	495720.90	1088298.91	3	věcné břemeno
54	495720.42	1088299.32	3	věcné břemeno
55	495758.03	1088366.18	3	věcné břemeno
56	495758.47	1088365.99	3	věcné břemeno
57	495762.90	1088363.55	3	věcné břemeno
58	495764.94	1088362.28	3	věcné břemeno
59	495767.51	1088360.87	3	věcné břemeno
60	495770.67	1088358.85	3	věcné břemeno
61	495770.57	1088357.57	3	věcné břemeno
62	495770.44	1088357.00	3	věcné břemeno
63	495770.93	1088356.89	3	věcné břemeno
64	495771.08	1088357.56	3	věcné břemeno
65	495771.17	1088358.85	3	věcné břemeno
66	495771.59	1088359.17	3	věcné břemeno
67	495772.37	1088360.53	3	věcné břemeno
68	495772.96	1088361.55	3	věcné břemeno
69	495778.29	1088368.52	3	věcné břemeno
70	495779.87	1088370.67	3	věcné břemeno
71	495780.09	1088371.06	3	věcné břemeno
72	495783.00	1088374.97	3	věcné břemeno
73	495784.34	1088373.95	3	věcné břemeno
74	495784.64	1088374.35	3	věcné břemeno
75	495783.29	1088375.37	3	věcné břemeno
76	495790.44	1088385.46	3	věcné břemeno
77	495791.35	1088386.88	3	věcné břemeno
78	495791.62	1088387.17	3	věcné břemeno

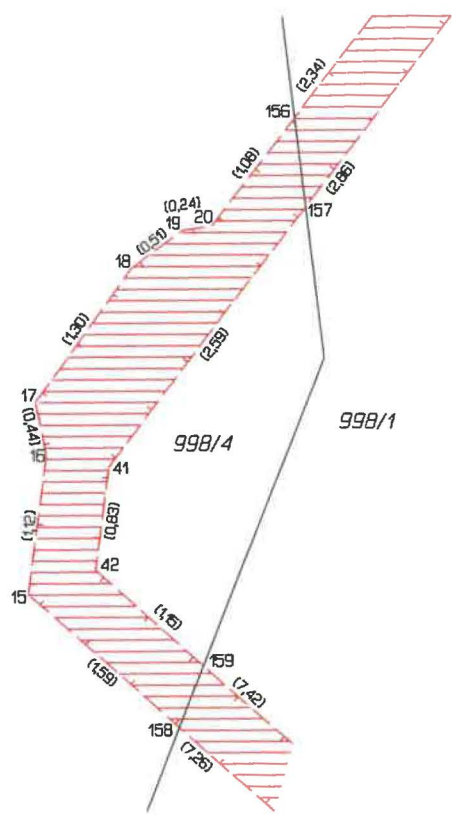
Seznam souřadnic (S-JTSK)				
Číslo bodu	Souřadnice pro zápis do KN		Kód kv.	Poznámka
	Y	X		
79	495792.43	1088386.85	3	věcné břemeno
80	495794.65	1088385.48	3	věcné břemeno
81	495810.24	1088374.95	3	věcné břemeno
82	495811.27	1088374.23	3	věcné břemeno
83	495812.30	1088375.17	3	věcné břemeno
84	495812.69	1088375.41	3	věcné břemeno
85	495813.06	1088375.64	3	věcné břemeno
86	495815.38	1088376.41	3	věcné břemeno
87	495817.57	1088376.49	3	věcné břemeno
88	495819.20	1088375.77	3	věcné břemeno
89	495820.03	1088376.97	3	věcné břemeno
90	495827.21	1088388.45	3	věcné břemeno
91	495827.88	1088389.56	3	věcné břemeno
92	495834.31	1088385.66	3	věcné břemeno
93	495835.08	1088386.68	3	věcné břemeno
94	495835.38	1088387.36	3	věcné břemeno
95	495834.92	1088387.57	3	věcné břemeno
96	495834.64	1088386.94	3	věcné břemeno
97	495834.19	1088386.32	3	věcné břemeno
98	495827.72	1088390.26	3	věcné břemeno
99	495826.79	1088388.71	3	věcné břemeno
100	495819.65	1088377.31	3	věcné břemeno
101	495819.02	1088376.39	3	věcné břemeno
102	495817.67	1088376.99	3	věcné břemeno
103	495815.30	1088376.91	3	věcné břemeno
104	495812.84	1088376.10	3	věcné břemeno
105	495812.00	1088375.57	3	věcné břemeno
106	495811.23	1088374.87	3	věcné břemeno
107	495810.54	1088375.36	3	věcné břemeno
108	495794.89	1088385.92	3	věcné břemeno
109	495792.65	1088387.29	3	věcné břemeno
110	495792.07	1088387.53	3	věcné břemeno
111	495792.78	1088388.05	3	věcné břemeno
112	495792.48	1088388.45	3	věcné břemeno
113	495791.11	1088387.44	3	věcné břemeno
114	495789.50	1088389.14	3	věcné břemeno
115	495785.76	1088391.39	3	věcné břemeno
116	495785.98	1088391.85	3	věcné břemeno
117	495786.58	1088392.65	3	věcné břemeno
118	495786.18	1088392.95	3	věcné břemeno
119	495785.56	1088392.11	3	věcné břemeno
120	495785.33	1088391.66	3	věcné břemeno
121	495782.99	1088393.29	3	věcné břemeno
122	495782.99	1088393.50	3	věcné břemeno
123	495784.90	1088396.67	3	věcné břemeno
124	495792.31	1088409.66	3	věcné břemeno
125	495793.19	1088410.90	3	věcné břemeno
126	495794.24	1088410.48	3	věcné břemeno
127	495797.98	1088409.94	3	věcné břemeno
128	495798.59	1088409.91	3	věcné břemeno
129	495798.61	1088410.41	3	věcné břemeno
130	495798.02	1088410.44	3	věcné břemeno
131	495794.38	1088410.96	3	věcné břemeno
132	495793.01	1088411.52	3	věcné břemeno
133	495791.87	1088409.90	3	věcné břemeno
134	495784.46	1088396.93	3	věcné břemeno
135	495782.49	1088393.64	3	věcné břemeno
136	495782.49	1088393.03	3	věcné břemeno
137	495785.29	1088391.08	3	věcné břemeno
138	495789.18	1088388.74	3	věcné břemeno
139	495790.83	1088387.01	3	věcné břemeno
140	495790.02	1088385.74	3	věcné břemeno
141	495782.75	1088375.47	3	věcné břemeno
142	495779.67	1088371.34	3	věcné břemeno
143	495779.45	1088370.95	3	věcné břemeno
144	495777.89	1088368.82	3	věcné břemeno
145	495772.54	1088361.83	3	věcné břemeno
146	495771.93	1088360.77	3	věcné břemeno
147	495771.21	1088359.51	3	věcné břemeno
148	495770.92	1088359.28	3	věcné břemeno
149	495767.77	1088361.29	3	věcné břemeno
150	495765.20	1088362.72	3	věcné břemeno
151	495763.16	1088363.99	3	věcné břemeno
152	495758.69	1088366.43	3	věcné břemeno
153	495758.29	1088366.61	3	věcné břemeno
154	495713.12	1088264.88	3	průsečík
155	495713.82	1088264.93	3	průsečík
156	495725.76	1088280.46	3	průsečík

Seznam souřadnic (S-JTSK)				
Číslo bodu	Souřadnice pro zápis do KN		Kód kv.	Poznámka
	Y	X		
157	495725.68	1088281.17	3	průsečík
158	495726.69	1088285.30	3	průsečík
159	495726.50	1088284.81	3	průsečík
160	495721.25	1088290.11	3	průsečík
161	495720.94	1088289.73	3	průsečík
162	495719.08	1088292.00	3	průsečík
163	495718.77	1088291.60	3	průsečík
164	495812.48	1088375.86	6	věcné břemeno
165	495770.60	1088356.97	3	průsečík
166	495784.48	1088374.47	3	průsečík
167	495784.17	1088374.08	3	průsečík
168	495786.40	1088392.41	3	průsečík
169	495785.97	1088392.67	3	průsečík
170	495783.42	1088394.21	3	průsečík
171	495782.99	1088394.47	3	průsečík
172	495785.66	1088398.01	3	průsečík
173	495785.23	1088398.27	3	průsečík
174	495792.71	1088410.23	3	průsečík
175	495792.18	1088410.34	3	průsečík
176	495792.08	1088388.15	3	průsečík
177	495792.19	1088387.62	3	průsečík
178	495792.22	1088387.47	3	průsečík
179	495792.34	1088386.89	3	průsečík
180	495794.61	1088386.09	3	průsečík
181	495810.69	1088375.25	3	průsečík
182	495812.95	1088375.57	6	průsečík
183	495819.52	1088377.13	3	průsečík
184	495820.21	1088377.26	3	průsečík
185	495819.77	1088377.51	3	průsečík
186	495827.84	1088389.50	3	průsečík
187	495827.42	1088389.76	3	průsečík

Klad listů:



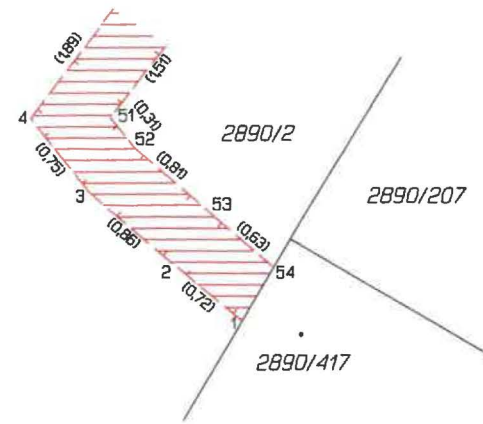
Detail A:



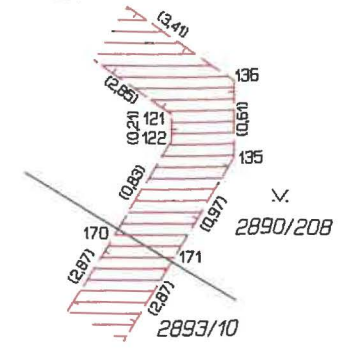
Detail B:



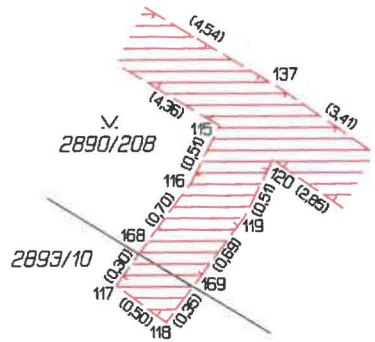
Detail C:



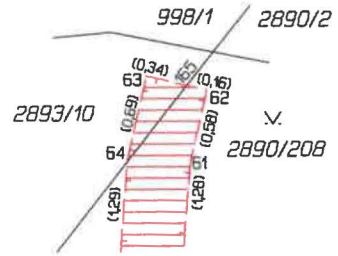
Detail D:



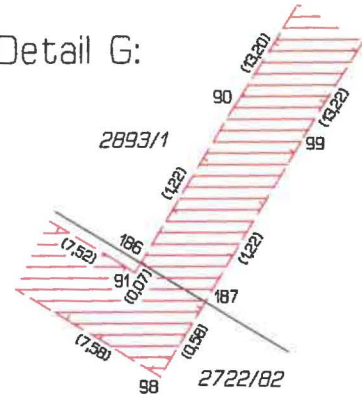
Detail E:



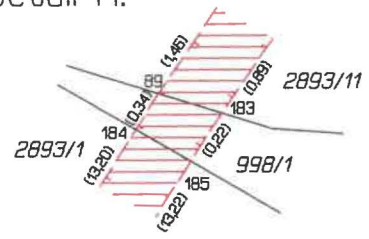
Detail F:



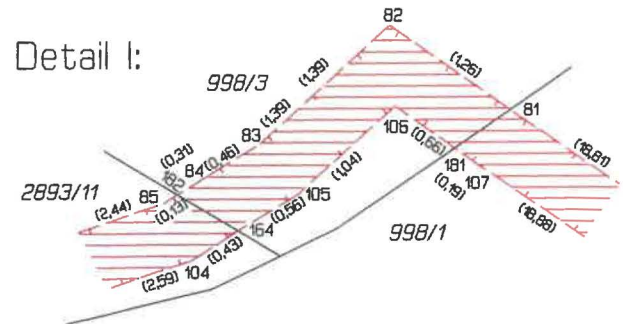
Detail G:



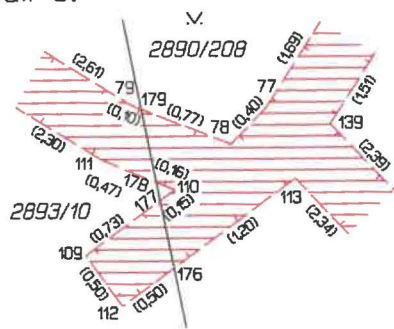
Detail H:

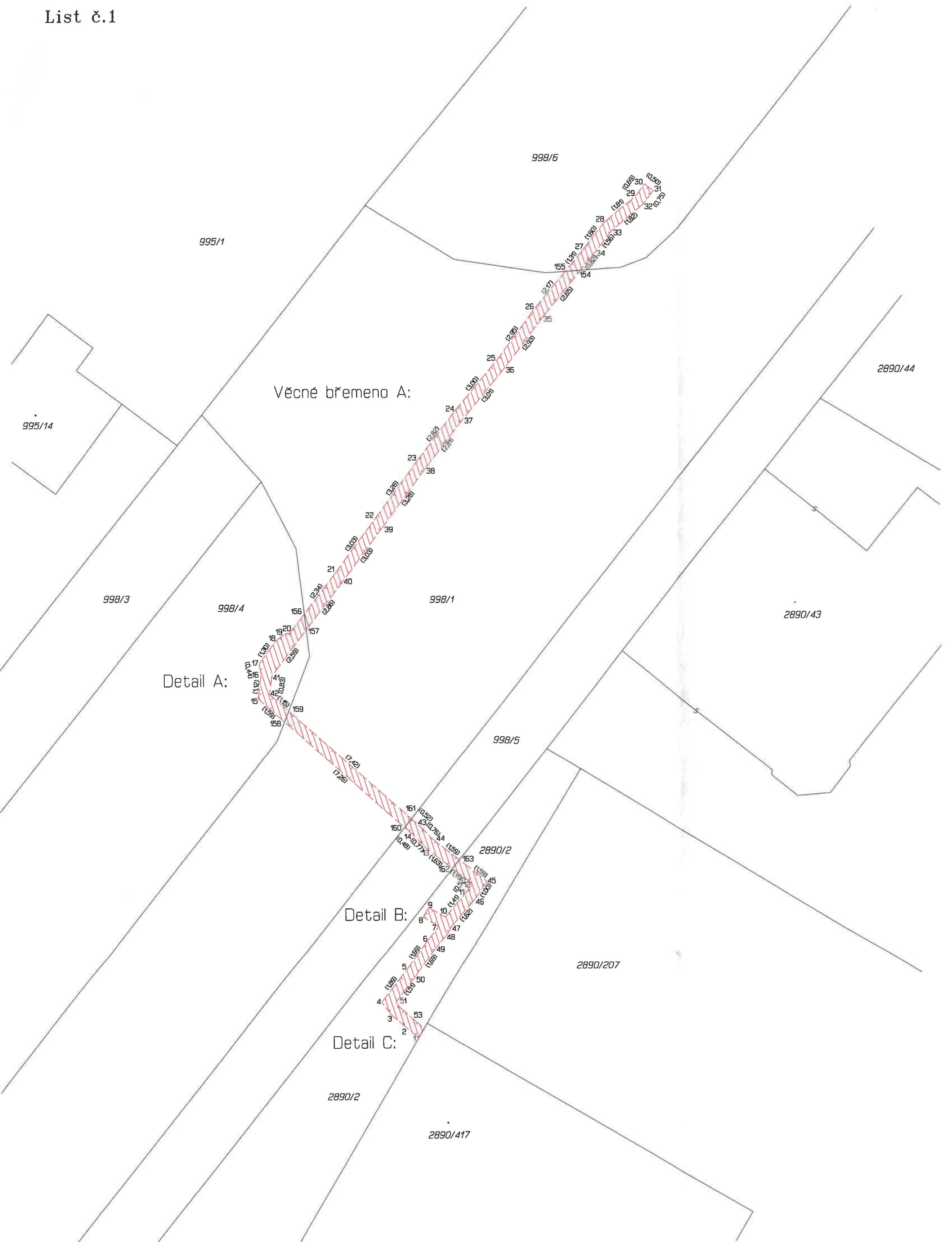


Detail I:



Detail J:





Věcné břemeno A:

Detail A:

Detail B:

Detail C:

List č.2

3/3

998/2

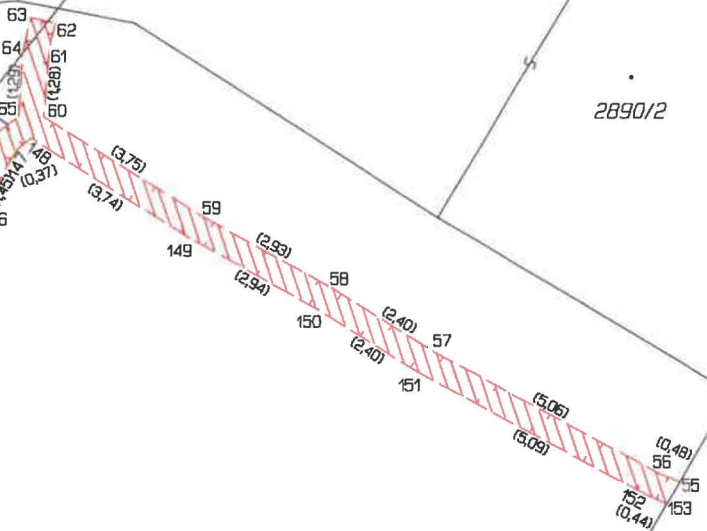
998/1

Detail F:

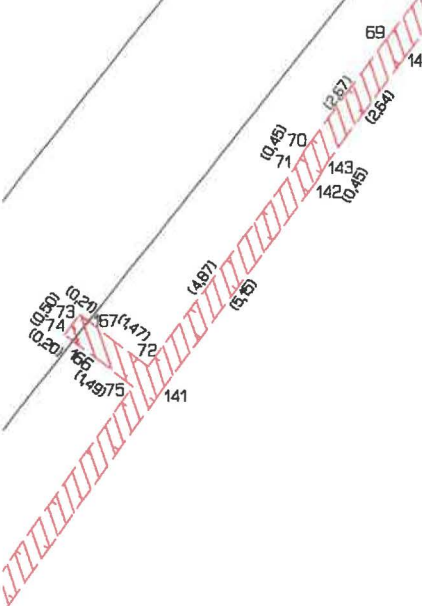
Věcné břemeno B:

2890/2

2893/10



2890/208



2890/209

