

MĚSTO LOVOSICE



SMLOUVA O DÍLO

„Přístavba skladových kójí sportovní haly U přívozu Lovosice“

uzavřená v souladu s ustanovením § 2586 a následně zákona č. 89/2012 Sb., občanský zákoník ve znění pozdějších předpisů (dále jen „občanský zákoník“) mezi těmito smluvními stranami

Smluvní strany

Objednavatel

se sídlem:
zastoupený:
zástupce pro věcná jednání:
e-mail/telefon:
IČ:
bankovní spojení:
č. účtu:

Město Lovosice

Školní 407/2, Lovosice, 410 30
Ing. Milanem Dianem, Ph.D., MBA, starostou města
[REDACTED]
00263991
Komerční banka, a. s.
19-724471/0100

(dále jen **objednatel**)

a

Zhotovitel:

se sídlem:
zastoupený:
e-mail/telefon:
IČ:
DIČ:
bankovní spojení:
č. účtu:

LT-BAU s.r.o.

Varšavská 694/38, 400 03 Ústí nad Labem
[REDACTED]
287 03 995
CZ 287 03 995

Společnost je zapsána v obchodním rejstříku u Krajského soudu v Ústí nad Labem oddíl C, vložka 27661, datum zápisu 29.06.2009 (*Jde-li o společnost, doplnit údaje o zápisu v obchodním rejstříku*)

(dále jen **dodavatel**)

I.

Prohlášení smluvních stran

1. Smluvní strany prohlašují, že tato smlouva je uzavřena na základě výsledků zadávacího řízení veřejné zakázky s názvem „Přístavba skladových kójí sportovní haly U přívozu Lovosice“ (dále jen „zadávací řízení“). Jednotlivá ustanovení smlouvy tak budou vykládána v souladu se zadávacím řízením a nabídkou dodavatele podanou v zadávacím řízení.
2. Zhotovitel prohlašuje, že je způsobilý k řádnému a včasnému dodání a realizaci předmětu plnění dle této smlouvy a že disponuje takovými kapacitami a odbornými znalostmi, které jsou třeba k řádnému a včasnému dodání a realizaci předmětu plnění.
3. Smluvní strany prohlašují, že identifikační údaje uvedené v čl. I smlouvy odpovídají aktuálnímu stavu, a že osobami jednajícími při uzavření této smlouvy, jsou osoby oprávněné k jednání za smluvní strany bez jakéhokoliv omezení vnitřními předpisy smluvních stran. Jakékoliv změny údajů uvedených v čl. I smlouvy, jež nastanou v době po uzavření této smlouvy, jsou smluvní strany povinny bez zbytečného odkladu písemně sdělit druhé smluvní straně.
4. V případě, že se prohlášení některé ze smluvních stran podle tohoto článku ukážou být nepravdivými, odpovídá tato smluvní strana za škodu, která nepravdivostí prohlášení druhé smluvní straně vznikla.

II.

Účel a předmět plnění

1. Účelem této smlouvy je upravit vzájemné právní vztahy mezi objednatelem a zhotovitelem, a to tak, jak je dále v této smlouvě uvedeno.
2. Zhotovitel se touto smlouvou zavazuje provést na svůj náklad a na své nebezpečí pro objednatele dílo dle specifikace a za podmínek uvedených dále v této smlouvě a objednatel se zavazuje dílo převzít, zaplatit zhotoviteli za provedení díla ujednanou cenu.
3. Zhotovitel se zavazuje provést veškeré práce spočívající ve výstavbě přístavby skladových kójí sportovní haly U přívozu Lovosice pro skladování sportovních potřeb, specifikované v cenové nabídce ze dne 11.04.2022 a v rozsahu projektové dokumentace (dále jen „PD“).
4. Zhotovitel se v rozsahu a za podmínek stanovených touto smlouvou zavazuje na svůj náklad a nebezpečí plnit předmět plnění této smlouvy, dodat objednateli kvalitní, zdravé dřeviny (dále jen „zboží“) a provést jejich výsadbu a převést na objednatele vlastnické právo k tomuto dílu.
5. Objednatel se zavazuje dílo za podmínek stanovených touto smlouvou převzít a zaplatit za něj objednateli sjednanou cenu, a to způsobem a v termínu stanoveném v této smlouvě.
6. Výše uvedené práce provede zhotovitel rovněž na základě obhlídky místa plnění.
7. Zhotovitel si prověřil projektovou dokumentaci z hlediska souladu výkazu výměr, projektu a skutečnosti. Případné rozdíly zohlednil v ceně. Rozdíly zjištěné po datu podpisu této smlouvy jdou k tíži zhotovitele.
8. Zhotovitel vytyčí případné inženýrské sítě před zahájením prací.
9. Veškeré práce budou provedeny s odbornou péčí dle platných právních předpisů.
10. Místo plnění: Lokalita pro umístění stavby se nachází ve městě Lovosice, v k.ú. Lovosice na p.č. 980, 996/1, 996/7, 996/6, 976/5. V současné době na pozemku p.č. 980 stojí stavba občanského vybavení (sportovní hala) - budova bez čísla popisného nebo evidenčního.

Pozemek je v katastru nemovitostí vedený jako:

p.č. 980 - zastavěná plocha a nádvoří o výměře 970 m²

p.č. 996/1 - ostatní plocha o výměře 1409 m²

p.č. 996/7 - ostatní plocha o výměře 104 m²

p.č. 996/6 - ostatní plocha o výměře 15 m²

p.č. 976/5 - sportoviště a rekreační plocha, ostatní plocha o výměře 4973 m²

III.

Podmínky zhotovování díla

1. Zhotovitel je oprávněn zadat plnění díla třetím osobám poddodavatelům jen s předchozím písemným souhlasem objednatele.
2. Požadovaná kvalita a způsob její kontroly musí být provedeny v souladu s položkovým rozpočtem a PD.
3. Domnívá-li se zhotovitel, že pro řádné provádění prací existují překážky, musí to neprodleně písemně ohlásit objednateli. Opomene-li toto oznámení, může uplatnit jen ty okolnosti, které byly objednateli známy včetně jejich účinků.

IV.

Změna rozsahu díla

1. Objednatel je v průběhu díla oprávněn rozšířit, nebo omezit rozsah smluvených prací. Objednatel, případně jím pověřený zástupce, má právo kontroly díla v každé fázi jeho provádění.

V.

Doba plnění

1. Předání staveniště: ihned po uveřejnění podepsané smlouvy v registru smluv
Předpokládaný termín zahájení prací: 22 týden 2022
Ukončení stavebních prací: do 3 měsíců od zahájení stavby
2. Lhůty provádění budou prodlouženy:
 - jestliže překážky v provádění díla zavinil objednatel
 - jestliže přerušení prací bylo zaviněno vyšší mocí, nebo jinými okolnostmi nezávislými zhotovitelem.

VI.

Cena

1. Cena díla je stanovena dohodou smluvních stran a vychází z cenové nabídky zhotovitele ze dne 11.04.2022, kalkulované v rámci výběrového řízení na předmět plnění této smlouvy. Cena za provedení předmětu plnění činí: **1 387 558,82 Kč bez DPH (slovy: „Jeden milion tři sta osmdesát sedm tisíc pět set padesát osm korun českých a osmdesát dva haléřů“)**
2. Cena díla je fixní, konečnou a závaznou cenou za provedení díla, včetně všech poplatků a veškerých dalších nákladů spojených s provedením díla a se splněním ostatních povinností zhotovitele v rámci této smlouvy.
3. Výše DPH se bude řídit předpisy platnými v době realizace díla.
4. Cena podle článku VI. bodu 1 této smlouvy může být zpřesněna nebo upravena jen dohodou mezi objednatelem a zhotovitelem, za podmínek stanovených touto smlouvou.

5. Jestliže dodavatel zjistí v průběhu prací nové skutečnosti ovlivňující rozpočet, oznámí to bezodkladně písemně objednateli.
6. Požaduje-li objednatel písemně, nebo vyplývá-li z objednávky vyžádané změny v rozsahu prací, odlišné provedení prací od popisu nebo od kvalitativních podmínek, musí být před jejich prováděním dohodnuta odpovídající cena. O výsledné částky, které vyplynou z ocenění těchto prací, bude pak formou dodatku ke smlouvě zvýšena anebo snížena cena sjednaná ve smlouvě.
7. Bude-li objednatel vyžadováno provedení prací, které nejsou obsaženy v položkovém rozpočtu (vícepráce), musí na tuto skutečnost zhotovitele upozornit před zahájením těchto prací. V tomto případě musí být dohodnuta nová cena před jejich zahájením.
8. Veškeré vícepráce, které zhotovitel provede nad rozsah předmětu této smlouvy po případném přesnění rozpočtu bez výzvy nebo souhlasu objednatele, které nejsou v souladu s touto smlouvou, hradí zhotovitel.

VII. Platební podmínky

1. Cena díla bude zaplácena objednatelem na základě vystaveného daňového dokladu – faktury. Objednatel uhradí dílčí fakturaci provedených prací a dodávek na základě vzájemně odsouhlasených soupisů skutečně provedených prací a zabudovaných dodávek a zjišťovacích protokolů předmětu plnění veřejné zakázky do výše 90 % ceny díla vč. DPH. Zbývajících 10 % z celkové ceny díla včetně DPH uhradí objednatel na základě konečné faktury po odstranění vad a nedodělků.
2. Konečnou fakturu je zhotovitel oprávněn vystavit ke dni předání a převzetí předmětu díla objednatelem. Přitom termínem převzetí se rozumí souhlasné stanovisko objednatele s rozsahem a věcnou správností předaného předmětu smlouvy bez vad a nedodělků.
3. Smluvní strany se dohodly na termínu splatnosti faktur do 30 dnů ode dne doručení faktur na adresu objednatele. Za den splnění povinnosti zaplatit cenu je považován den odepsání příslušné částky z účtu objednatele.
4. Faktura musí mít náležitosti daňového dokladu dle § 28 odst. 2 zák. č. 235/2004 Sb., a obchodní listiny podle § 435 občanského zákoníku a musí být zaslána doporučeně na adresu objednatele uvedenou v záhlaví této smlouvy. V případě, že faktura bude obsahovat nesprávné údaje, kterými jsou číslo účtu, IČO, DIČ, adresa zhotovitele a objednatele, datum odeslání a datum splatnosti, číslo platebního dokladu, fakturovaná finanční částka, předmět platby a podpis oprávněného zástupce zhotovitele, je objednatel oprávněn fakturu do data její smluvní splatnosti vrátit zhotoviteli. Zhotovitel je v takovém případě povinen fakturu stornovat nebo opravit. U opravené faktury běží nová lhůta splatnosti ode dne jejího doručení objednateli.
5. V případě, že objednateli vznikne nárok na smluvní pokutu, je oprávněn odečíst tuto částku z kteréhokoliv daňového dokladu zhotovitele a jednostranně o tuto částku snížit dohodnutou cenu díla. Písemný doklad o zaúčtování této částky předá zhotoviteli.
6. Objednatel si vyhrazuje právo pozastávky z ceny díla fakturované zhotovitelem v konečné faktuře na případné odstranění zjevných vad a nedodělků uplatněných v zápise o předání a převzetí díla. Splátnost této pozastávky činí 30 dnů od předání díla bez vad a nedodělků, doloženém zápisem o odstranění zmíněných vad díla potvrzeném odpovědnou osobou objednatele.
7. Objednatel nebude poskytovat zálohy.

VIII.

Záruční podmínky, odpovědnost za vady

1. Zhotovitel zodpovídá za to, že předmět díla bude proveden v souladu s touto smlouvou, platnými českými normami a předpisy a požadavky objednatele, že technická řešení budou v souladu s požadovanými parametry, uvedenými v předaných podkladech.
2. Zhotovitel poskytuje na stavební část zakázky záruku v délce trvání 60 měsíců. Záruka počíná běžet dnem protokolárního předání a převzetí poslední části díla.
3. Objednatel se zavazuje, že případnou reklamaci vady díla uplatní bezodkladně po jejím zjištění písemnou formou a navrhne přiměřenou lhůtu k jejímu odstranění.
4. Zhotovitel se zavazuje začít s odstraňováním případných vad díla nejpozději do 7 dnů od uplatnění oprávněné reklamace objednatelem a vady odstranit v co nejkratším možném termínu. Termín odstranění vad se dohodne písemnou formou. Jestliže zhotovitel v této lhůtě vadu neodstraní, je objednatel oprávněn dát vadu na jeho náklady odstranit.

IX.

Spolupůsobení a povinnosti objednatele

1. Objednatel oznámí zhotoviteli jména osob, pověřených kontrolou práce zhotovitele a převzetím dokončeného díla, písemně, zápisem do stavebního deníku při předání staveniště.
2. Vykazují-li práce zhotovitele nedostatky, nebo odporují smlouvě, musí zhotovitel nahradit pracemi bezvadnými. Pokud zhotovitel v přiměřené lhůtě vady neodstraní, může objednatel od smlouvy odstoupit.
3. Objednatel při předání staveniště předá zhotoviteli napojovací místa energií (elektrická energie, voda).
4. Objednatel si vyhrazuje právo měnit rozsah dodávek a prací, případně vypustit provedení některých prací a dodávek. Je však povinen řešit cenové otázky a případně i lhůtu provádění díla.

X.

Povinnosti zhotovitele

1. Zhotovitel bude dodržovat všeobecné podmínky bezpečnosti práce a požární ochrany. Dnem předání staveniště zhotovitel přebírá v plném rozsahu odpovědnost za vlastní řízení prací, dodržování předpisů o bezpečnosti práce a ochrany zdraví, za zachování pořádku na staveništi.
2. Zhotovitel dále bude dodržovat zákon 541/2020 Sb., zákon o odpadech v platném znění, a veškeré předpisy platné pro odpadové hospodářství a nakládání s odpady.
3. Zhotovitel bude při plnění předmětu této smlouvy postupovat s odbornou péčí. Zavazuje se dodržovat všeobecně závazné směrnice, předpisy a podmínky této smlouvy. Zhotovitel se bude řídit výchozími podklady objednatele, jeho pokyny, zápisy a dohodami oprávněných pracovníků smluvních stran a rozhodnutími a vyjádřeními dotčených orgánů státní správy.
4. Zhotovitel zaručuje, že inženýrské postupy, prostředky atd. používané pro zhotovení a provoz díla buď vlastní, nebo že je oprávněn je používat bez porušení práv třetích stran. Zhotovitel se zavazuje zprostit

objednatel jakékoliv odpovědnosti a žalob vyplývajících z používání takovýchto postupů, projektantů atd. ve spojení se zhotovením a provozem díla podle této smlouvy.

5. Zhotovitel je povinen si před zahájením opatřit informace o stávajících inženýrských sítích a rozvodech, které procházejí stavbou, aby nedošlo k jejich poškození. Za poškození odpovídá zhotovitel.
6. Zhotovitel se zavazuje provést za úhradu vícepráce, požadované objednatelem, jejichž nutnost vyplynula v průběhu prací a nejsou zahrnuty v položkovém rozpočtu.
7. Zhotovitel je povinen využívat veřejné komunikace jen v souladu s platnými předpisy. Pokud vzniknou jejím užíváním škody, odpovídá za ně přímo zhotovitel.
8. Před zakrytím prací a konstrukcí, kdy nebude možno dodatečně zjistit jejich rozsah, nebo kvalitu, je zhotovitel povinen včas a prokazatelně vyzvat zástupce objednatele k provedení kontroly. V opačném případě je zhotovitel povinen zakryté práce odkrýt na vlastní náklad.
9. Zhotovitel je povinen objednateli minimálně 10 dní před zahájením prací předložit ke kontrole a odsouhlasení tyto doklady: kontrolní zkušební plán.
10. Zhotovitel zaplatí objednateli všechny skutečně odebrané energie, všechny prokazatelně uložené odpady na stavbě (poplatek za manipulaci a uložení odpadů) a případný dílčí poměr nákladů na ostrahu objektu. V případě, že bude zhotovitel ukládat odpady mimo staveniště, pak je zhotovitel povinen předat objednateli veškeré doklady o likvidaci a uložení odpadů.
11. Zhotovitel předá objednateli atesty použitých hmot, osvědčení o jakosti a kompletnosti dodávaného zařízení, veškeré potřebné revize, zápisy o provedených zkouškách, protokoly o zaškolení obsluhy a všechny ostatní doklady potřebné k předání díla. Smluvní strany se dohodly, že pro hodnocení kvality prací platí obecné požadavky uvedené v ČSN platných k datu podpisu smlouvy.
12. Doklady prokazující kvalitu provedeného díla budou předloženy jako součást řádně dokončeného díla v rozsahu, jejichž přesný rozsah bude v průběhu stavebních prací dohodnut mezi zhotovitelem a osobou zajišťující kontrolu stavby objednatele.
13. Zhotovitel je povinen v případě nejasností nebo nesrovnalostí v projektové dokumentaci konzultovat problémové body s projektantem.
14. Zhotovitel se zavazuje a ručí za to, že při realizaci díla nepoužije žádný materiál, o kterém je v době jeho užití známo, že je škodlivý. Pokud tak zhotovitel učiní, je povinen na písemné vyzvání objednatele provést okamžitě nápravu a veškeré náklady s tím spojené nese zhotovitel.

XI.

Vedení stavebního deníku

1. Zhotovitel povede o průběhu prací vlastní stavební deník dle stavebního zákona č. 183/2006 Sb. a vyhlášky č. 499/2006 Sb. Oprávnění psát do deníku mají pověřenci zástupci objednatele a zhotovitele.
2. Stavební deník vede zhotovitel ode dne, kdy byly zahájeny práce na staveništi podle položkového rozpočtu. Do stavebního deníku zapisuje skutečnosti rozhodné pro plnění smlouvy. Stavební deník vede do dne odstranění vad a nedodělků.
3. Zápis v deníku nemá charakter smluvního ujednání.
4. V případě, že jedna ze stran nebude se zápisem souhlasit, je povinna se písemně vyjádřit nejpozději do 7 pracovních dnů, jinak se má za to, že s obsahem zápisu souhlasí.

5. Mimo rozsah denních zápisů se ve stavebním deníku dále zaznamenává výzva k prověření prací (7 dní předem), které vzhledem k dalšímu postupu prací budou zakryty nebo se stanou nepřístupnými.
6. Pokud objednatel požaduje částečné odkrytí prací, je povinen uhradit vzniklé náklady, avšak pouze v případě, že práce jsou provedeny bez vad. V opačném případě nese náklady zhotovitel.
7. Jestliže objednatel zjistí hrubé porušení technologických a technických předpisů, ČSN, při provádění prací, má právo zastavit práce zhotovitele do provedení nápravy.
8. Objednatel je oprávněn kontrolovat provádění díla, a to osobně nebo prostřednictvím třetích osob. Provádění díla, poznatky z kontrolní činnosti, jakož i všechny další skutečnosti rozhodné pro plnění předmětu díla a plnění této smlouvy se zapisují do stavebního deníku, který je povinen vést zhotovitel.

XII. Předání díla

1. Objednatel se zavazuje, že řádně dokončené dílo převezme a zaplatí za jeho zhotovení dohodnutou cenu.
2. Zhotovitel odevzdá a objednatel přijímá dílo v rozsahu předmětu díla. Nedokončené dílo, nebo jeho část není objednatel povinen převzít. Řádným ukončením díla je jeho provedení podle smlouvy bez vad a nedodělků.
3. Splněním dodávky stavby se rozumí úplné dokončení stavby, její vyklizení a podepsání posledního zápisu o předání a převzetí stavby, předání dokladů o předepsaných zkouškách a revizích, zápisy o prověření prací a konstrukcí zakrytých v průběhu prací a o smontovaném zařízení. Náležitostí zápisů musí být stejné jako u zápisů o provedených zkouškách. K přijímacímu řízení bude dále předložen stavební deník, dokumentace skutečného provedení stavby a doklady o odstranění všech vad a nedodělků a předání skutečného stavu provedení díla.
4. Zhotovitel vyzve pracovníka objednatele, pověřeného jednáním ve věcech smluvních, k převzetí díla písemně 7 dní předem.
5. O předání a převzetí ukončeného díla bude sepsán Zápis o předání a převzetí díla. Povinnost dodat je splněna řádným provedením díla. Povinnost odebrat je splněna prohlášením objednatele o tom, že dílo přijímá, uvedeném v Zápisu o předání a převzetí díla.
6. Zhotovitel nese nebezpečí škody na díle až do doby podepsání Zápisu o předání a převzetí objednatel, kdy vlastnické právo přechází na objednatele.

XIII. Vyklizení staveniště

1. Zhotovitel vyklidí staveniště do **5ti** dnů po předání díla a odstranění všech vad a nedodělků.

XIV. Smluvní pokuty

1. V případě prodloužení zhotovitele s řádným provedením a předáním díla v termínu dle smlouvy o dílo, se zhotovitel zavazuje uhradit objednateli smluvní pokutu ve výši **1% z ceny díla** za každý den prodloužení.
2. V případě prodloužení zhotovitele se zahájením stavby do 7 dnů od předání staveniště, se zhotovitel zavazuje uhradit objednateli smluvní pokutu ve výši **1% z ceny díla** za každý den prodloužení.

3. V případě prodlení zhotovitele s termínem dodatečné lhůty poskytnuté objednatelem nebo dohodnuté smluvními stranami pro odstranění vad a nedodělků zjištěných při předání a převzetí díla nebo jeho části nebo v průběhu záruční doby, se zhotovitel zavazuje uhradit objednateli smluvní pokutu ve výši **1% z ceny díla** za každý den prodlení.
4. V případě porušení povinnosti zhotovitele vést řádným způsobem stavební deník včetně dodržení požadavků jeho obsahových náležitostí v souladu s obecně závaznými předpisy nebo smlouvou o dílo, se zhotovitel zavazuje uhradit objednateli smluvní pokutu ve výši **5.000,- Kč**.
5. V případě prodlení objednatele s úhradou faktury je objednatel povinen uhradit zhotoviteli smluvní pokutu ve výši **1% z ceny díla** za každý den prodlení.
6. Smluvní pokutou není dotčeno právo objednatele na náhradu škody, kterou zhotovitel způsobil objednateli nesplněním svých povinností, ke kterým se zhotovitel zavázal v této smlouvě.
7. Zhotovitel je povinen uhradit smluvní pokutu do **30 dnů** po obdržení faktury, vystavené objednatelem.
8. Smluvní pokutou není dotčeno právo objednatele na náhradu škody, kterou zhotovitel způsobil objednateli nesplněním svých povinností, ke kterým se zhotovitel zavázal v této smlouvě.
9. Zhotovitel je povinen uhradit smluvní pokutu do **30ti dnů** po obdržení faktury, vystavené objednatelem.

XV. Vyšší moc

1. S výjimkou závazku objednatele provést úhradu plateb v rámci této smlouvy, jakékoliv zpoždění nebo nedostatky v činnosti zhotovitele nebo objednatele nejsou neplněním závazku a nedávají důvod k jakýmkoliv požadavkům na náhradu škody, pokud je rozsah těchto zpoždění nebo nedodělků vyvolán příčinami, které zhotovitel nebo objednatel nemohou ovlivnit, zahrnujícími, ale neomezuujícími se pouze na akce veřejného nepřítele, vyvlastnění nebo zabavení věcí, vyhovění jakémukoliv příkazu nebo žádosti vládních úřadů, válečné události, vzpouře nebo sabotáží nebo tím vzniklou škodu, požáry, povodně, výbuch, stávkou nebo jakékoliv další příčinou, ať již stejného nebo jiného charakteru než výše uvedené, kterým při veškerém přiměřeném úsilí nemohou smluvní strany zabránit.
2. Zpoždění způsobená vyšší mocí prodlužují termín plnění závazků podle této smlouvy pro každou ze zúčastněných stran.

Článek XVI. Zvláštní ujednání

1. Zhotovitel prohlašuje, že akce bude řízena odpovědnou osobou dle zákona 360/1992 Sb.
2. Zhotovitel prohlašuje, že mu bylo uděleno oprávnění k provádění činností, které jsou předmětem této smlouvy. Zhotovitel neprodleně oznámí objednateli jakoukoli změnu, týkající se autorizovaných osob nebo živnostenského oprávnění zhotovitele.
3. V případě více jak desetidenního prodlení zhotovitele se splněním konečného termínu provádění díla, nebo pokud bude z jiných skutečností zjevné, že zhotovitel z důvodů na své straně dílo nedokončí ve sjednaném termínu, může objednatel od této smlouvy odstoupit.
4. Objednatel je oprávněn od této smlouvy odstoupit také tehdy, pokud zhotovitel provádí dílo v rozporu s touto smlouvou a nezjedná nápravu ani do 10 dnů poté, co k tomu byl objednatelem vyzván.
5. Smluvní strany se dohodly, že zhotovitel není oprávněn bez předchozího písemného souhlasu objednatele

postoupit jakékoli pohledávky za objednatelem vyplývající z této smlouvy na třetí osobu.

6. Zhotovitel se zavazuje mít po celou dobu platnosti smlouvy sjednáno pojištění odpovědnosti za škodu způsobenou v souvislosti s výkonem podnikatelské činnosti a to s limitem pojistného plnění minimálně 4 mil. Kč

Článek XVII. Závěrečná ustanovení

1. Smlouva je vypracována ve 4 vyhotoveních. Objednatel obdrží 3 vyhotovení, zhotovitel 1 vyhotovení.
2. Pokud není touto smlouvou stanoveno jinak, řídí se vztahy účastníků obecně závaznými předpisy, zejména ustanoveními občanského zákoníku České republiky.
3. Tato smlouva nabývá platnosti a účinnosti dnem uveřejnění v registru smluv vedeného Ministerstvem vnitra České republiky, případně bude-li povinnosti zveřejnění v registru smluv vyloučena ze zákonem daných důvodů, dnem podpisu smlouvy smluvními stranami.
4. Město Lovosice jako objednatel zodpovídá za to, že smlouva bude uveřejněna v registru smluv.
5. Obě smluvní strany souhlasí, že tato smlouva bude uveřejněna v plném znění v registru smluv.
6. Měnit nebo doplňovat text této smlouvy je možné jen formou písemných dodatků, které budou platné, jestliže budou řádně potvrzené a podepsané oprávněnými zástupci obou smluvních stran. Ostatní ujednání pracovníků obou smluvních stran, týkající se realizace akce, se považují jen za přípravné jednání.
7. Pro platnost dodatků k této smlouvě se vyžaduje dohoda o celém textu.
8. Nedílnou součástí smlouvy tvoří přílohy:
 - výpis z obchodního rejstříku
 - položkový rozpočet
 - harmonogram prací

Doložka dle § 41 zákona č. 128/2000 Sb., o obcích, ve znění pozdějších předpisů

Rozhodnuto orgánem obce: RADA MĚSTA LOVOSICE

Datum jednání a číslo usnesení: 11.05.2022, číslo usnesení 135/2022

V Lovosicích dne 19.05.2022

Za objednatele:

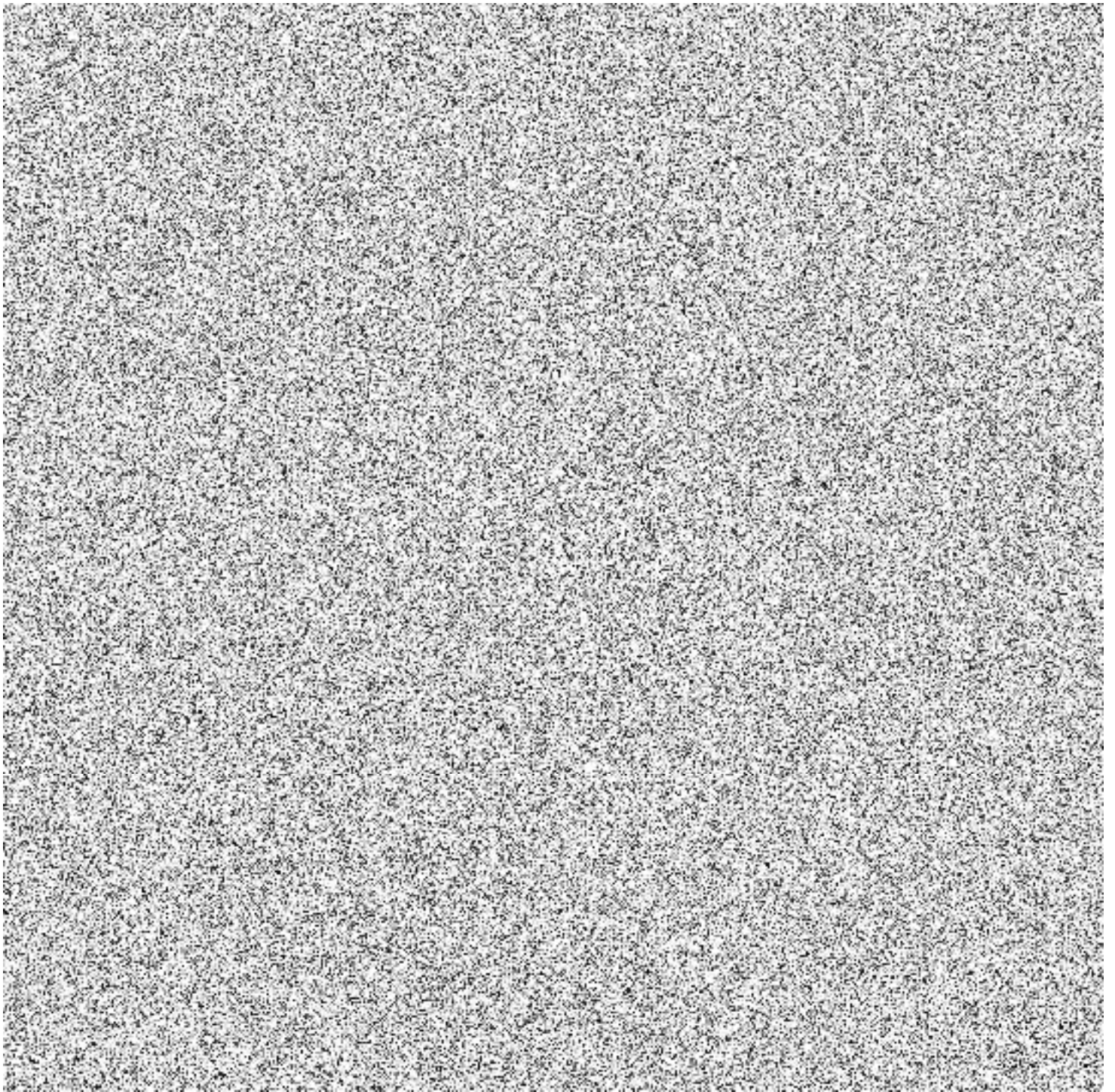
.....
Ing. Milan Dian, Ph.D., MBA
starosta

V Litoměřicích dne 19.05.2022

Za zhotovitele:



jednatel



REKAPITULACE STAVBY

Kód: 2022/03
Stavba: Skladové kóje, Sportovní hala U přívozu Lovosice

KSO:
Místo: Lovosice

CC-CZ:
Datum: 21. 2. 2022

Zadavatel:
Město Lovosice, Školní 407/2, 41002 Lovosice

IČ:
DIČ:

Uchazeč:
LT-BAU s.r.o.

IČ: 28703995
DIČ: CZ28703995

Projektant:
HOT Project 

IČ:
DIČ:

Zpracovatel:
HOT Project

IČ:
DIČ:

Poznámka:

Soupis prací je sestaven s využitím Cenové soustavy ÚRS. Položky, které pochází z této cenové soustavy, jsou ve sloupci 'Cenová soustava' označeny popisem 'CS ÚRS' a úrovní příslušného kalendářního pololetí. Veškeré další informace vymezující popis a podmínky použití těchto položek z Cenové soustavy, které nejsou uvedeny přímo v soupisu prací, jsou neomezeně dálkově k dispozici na webu podmínky.urs.cz.

Cena bez DPH			1 387 558,82
---------------------	--	--	---------------------

	Sazba daně	Základ daně	Výše daně
DPH základní	21,00%	1 387 558,82	291 387,35
DPH snížená	15,00%	0,00	0,00

Cena s DPH	v	CZK	1 678 946,17
-------------------	----------	------------	---------------------

REKAPITULACE OBJEKTŮ STAVBY A SOUPISŮ PRACÍ

Kód: 2022/03

Stavba: Skladové kóje, Sportovní hala U přívozu Lovosice

Místo: Lovosice

Datum: 21. 2. 2022

Zadavatel: Město Lovosice, Školní 407/2, 41002 Lovosice

Projektant: HOT Project - 

Uchazeč: LT-BAU s.r.o.

Zpracovatel: HOT Project

Kód	Popis	Cena bez DPH [CZK]	Cena s DPH [CZK]	Typ
-----	-------	--------------------	------------------	-----

Náklady stavby celkem

1 387 558,82

1 678 946,17

001 Severozápadní část

002 Jihozápadní část

003 VRN



KRYCÍ LIST SOUPISU PRACÍ

Stavba:

Skladové kóje, Sportovní hala U přívozu Lovosice

Objekt:

001 - Severozápadní část

KSO:

Místo: Lovosice

Zadavatel:

Město Lovosice, Školní 407/2, 41002 Lovosice

Uchazeč:

LT-BAU s.r.o.

Projektant:

HOT Project - 

Zpracovatel:

HOT Project

Poznámka:

CC-CZ:

Datum: 21. 2. 2022

IČ:

DIČ:

IČ:

28703995

DIČ:

CZ28703995

IČ:

DIČ:

IČ:

DIČ:

Cena bez DPH

DPH základní
snížená

Základ daně

Sazba daně

21,00%

15,00%

Cena s DPH

v CZK

REKAPITULACE ČLENĚNÍ SOUPISU PRACÍ

Stavba:

Skladové kóje, Sportovní hala U přivozu Lovosice

Objekt:

001 - Severozápadní část

Místo:

Lovosice

Zadavatel:

Město Lovosice, Školní 407/2, 41002 Lovosice

Uchazeč:

LT-BAU s.r.o.

Datum:

21. 2. 2022

Projektant:

HOT Project

Zpracovatel:

HOT Project

Kód dílu - Popis

Cena celkem [CZK]

Náklady stavby celkem

HSV - Práce a dodávky HSV

1 - Zemní práce

2 - Zakládání

3 - Svislé a kompletní konstrukce

4 - Vodorovné konstrukce

6 - Úpravy povrchů, podlahy a osazování výplní

9 - Ostatní konstrukce a práce, bourání

997 - Přesun sutě

998 - Přesun hmot

PSV - Práce a dodávky PSV

711 - Izolace proti vodě, vlhkosti a plynům

713 - Izolace tepelné

741 - Elektroinstalace - silnoproud

764 - Konstrukce klempířské

766 - Konstrukce truhlářské

767 - Konstrukce zámečnické

771 - Podlahy z dlaždic

783 - Dokončovací práce - nátěry

784 - Dokončovací práce - malby a tapety

SOUPIS PRACÍ

Stavba:

Skladové kóje, Sportovní hala U přívozu Lovosice

Objekt:

001 - Severozápadní část

Místo:

Lovosice

Datum:

21. 2. 2022

Zadavatel:

Město Lovosice, Školní 407/2, 41002 Lovosice

Projektant:

HOT Project - 

Uchazeč:

LT-BAU s.r.o.

Zpracovatel:

HOT Project

PČ	Typ	Kód	Popis	MJ	Množství	J.cena [CZK]	Cena celkem [CZK]	Cenová soustava
----	-----	-----	-------	----	----------	--------------	-------------------	-----------------

Náklady soupisu celkem

D HSV Práce a dodávky HSV

D 1 Zemní práce

1	K	122251101	Odkopávky a prokopávky nezapažené strojně v hornině třídy těžitelnosti I skupiny 3 do 20 m3	m3	9,643			CS ÚRS 2021 02
		Online PSC	https://podminky.urs.cz/item/CS_URS_2021_02/122251101					
		VV	plošná odkopávka na -0,560			9,643		
		VV	13,12*2,45*0,3					
2	K	133251101	Hloubení nezapažených šachet strojně v hornině třídy těžitelnosti I skupiny 3 do 20 m3	m3	1,248			CS ÚRS 2021 02
		Online PSC	https://podminky.urs.cz/item/CS_URS_2021_02/133251101					
		VV	výkop patky 3ks			1,248		
		VV	0,8*0,8*0,65*3					
		VV	Součet			1,248		
3	K	162751114	Vodorovné přemístění výkopku nebo sypaniny po suchu na obvyklém dopravním prostředku, bez naložení výkopku, avšak se složením bez rozhrnutí z horniny třídy těžitelnosti I skupiny 1 až 3 na vzdálenost přes 6 000 do 7 000 m	m3	10,891			CS ÚRS 2021 02
		Online PSC	https://podminky.urs.cz/item/CS_URS_2021_02/162751114					
		VV	9,643			9,643		
		VV	1,248			1,248		
		VV	Součet			10,891		
4	K	171251201	Uložení sypaniny na skládky nebo meziskládky bez hutnění s upravením uložené sypaniny do předepsaného tvaru	m3	10,891			CS ÚRS 2021 02
		Online PSC	https://podminky.urs.cz/item/CS_URS_2021_02/171251201					
		VV	9,643			9,643		
		VV	1,248			1,248		
		VV	Součet			10,891		
5	K	171201231	Poplatek za uložení stavebního odpadu na recyklační skládce (skládkovné) zeminy a kamení zatříděného do Katalogu odpadů pod kódem 17 05 04	t	18,188			CS ÚRS 2021 02
		Online PSC	https://podminky.urs.cz/item/CS_URS_2021_02/171201231					
		VV	9,643			9,643		
		VV	1,248			1,248		
		VV	Součet			10,891		
		VV	10,891*1,67 'Přepočtené koeficientem množství			18,188		
		D 2	Zakládání					
6	K	271532213	Podsyp pod základové konstrukce se zhutněním a urovnáním povrchu z kameniva hrubého, frakce 8 - 16 mm	m3	3,062			CS ÚRS 2021 02

PČ	Typ	Kód	Popis	MJ	Množství	J.cena [CZK]	Cena celkem [CZK]	Cenová soustava
			Online PSC VV VV VV VV VV VV					
			https://podminky.urs.cz/item/CS_URS_2021_02/271532213 SZ šterkový podklad po desku 2,4*13,070*0,1 odpočet patek -0,5*0,5*0,1*3 Součet					
7	K	271572211	Podsypanie pod základovú konštrukciu se zhrutnením a urovnáním povrchu ze šterkopísku netříděného	m3	0,192			CS ÚRS 2021 02
			Online PSC VV VV VV VV					
			https://podminky.urs.cz/item/CS_URS_2021_02/271572211 SZ podklad pod patky 3ks (0,8*0,8*0,1)*3 Součet					
8	K	273313711	Základy z betonu prostého desky z betonu kamenem neprokládaného tř. C 20/25	m3	4,705			CS ÚRS 2021 02
			Online PSC VV VV VV VV					
			https://podminky.urs.cz/item/CS_URS_2021_02/273313711 SZ základová deska 13,07*2,4*0,15 Součet					
9	K	273351121	Bednění základů desek zřízení	m2	5,361			CS ÚRS 2021 02
			Online PSC VV VV					
			https://podminky.urs.cz/item/CS_URS_2021_02/273351121 SZ (2,4+13,07+2,4)*0,3					
10	K	273351122	Bednění základů desek odstranění	m2	5,361			CS ÚRS 2021 02
			Online PSC VV					
			https://podminky.urs.cz/item/CS_URS_2021_02/273351122 (2,4+13,07+2,4)*0,3					
11	K	273362021	Výztuž základů desek ze svařovaných sítí z drátů typu KARI	t	0,273			CS ÚRS 2021 02
			Online PSC VV VV VV VV VV					
			https://podminky.urs.cz/item/CS_URS_2021_02/273362021 SZ výztuž desky 1x síť 100/100/8 (7,9kg/m2) (13,07*2,4)*7,9/1000 Součet 0,248*1,1 'Přepočtené koeficientem množství					
12	K	275313611	Základy z betonu prostého patky a bloky z betonu kamenem neprokládaného tř. C 16/20	m3	0,768			CS ÚRS 2021 02
			Online PSC VV VV VV VV					
			https://podminky.urs.cz/item/CS_URS_2021_02/275313611 SZ základové patky 3ks (0,8*0,8*0,4)*3 Součet					
13	K	279113146	Základové zdi z tvárnice ztraceného bednění včetně výplně z betonu bez zvláštních nároků na vliv prostředí třídy C 20/25, tloušťky zdiva přes 400 do 500 mm	m2	0,375			CS ÚRS 2021 02
			Online PSC VV VV VV VV					
			https://podminky.urs.cz/item/CS_URS_2021_02/279113146 SZ nadezdívka zákl. patky 0,5*0,5 jedna řada (0,5*0,25)*3 Součet					
14	K	279361821	Výztuž základových zdí nosných svislých nebo odkloněných od svislice, rovinných nebo oblých, deskových nebo žebrových, včetně výztuže jejich žeborů z betonářské oceli 10 505 (R) nebo BSt 500	t	0,010			CS ÚRS 2021 02
			Online PSC VV VV VV VV					
			https://podminky.urs.cz/item/CS_URS_2021_02/279361821 SZ Výztuž do základ. patky a ztraceného bednění R12 (0,89kg/mb) 1,9*2*0,89/1000*3 Součet					

PČ	Typ	Kód	Popis	MJ	Množství	J.cena [CZK]	Cena celkem [CZK]	cenová soustava
D 3			Svislé a kompletní konstrukce					
15	K	317944323	Válcované nosníky dodatečně osazované do připravených otvorů bez zadržování hlav č. 14 až 22	t	0,280			CS ÚRS 2021 02
		Online PSC	https://podminky.urs.cz/item/CS_URS_2021_02/317944323					
		VV	SZ část					
		VV	koje1, koje2 (3x1160 dl.2,6m 17,9kg/mb)					
		VV	2,6*3*17,9/1000		0,140			
		VV	koje3, koje4					
		VV	2,6*3*17,9/1000		0,140			
		VV	Součet		0,280			
16	K	317234410	Vyzdívkova mezi nosníky cihlami pálenými na maltu cementovou	m3	0,312			CS ÚRS 2021 02
		Online PSC	https://podminky.urs.cz/item/CS_URS_2021_02/317234410					
		VV	SZ část					
		VV	koje1, koje2 (3x1160 dl.2,6m 17,9kg/mb)					
		VV	2,6*0,2*0,3		0,156			
		VV	koje3, koje4					
		VV	2,6*0,2*0,3		0,156			
		VV	Součet		0,312			
17	K	346244381	Plentování ocelových válcovaných nosníků jednostranně cihlami na maltu, výška stojiny do 200 mm	m2	1,664			CS ÚRS 2021 02
		Online PSC	https://podminky.urs.cz/item/CS_URS_2021_02/346244381					
		VV	SZ část					
		VV	koje1, koje2 (3x1160 dl.2,6m 17,9kg/mb)					
		VV	2,6*0,16*2		0,832			
		VV	koje3, koje4					
		VV	2,6*0,16*2		0,832			
		VV	Součet		1,664			
18	K	346481111	Zaplentování rýh, potrubí, válcovaných nosníků, výklenků nebo nik jakéhokoliv tvaru, na maltu ve stěnách nebo před stěnami rabičovým pletivem	m2	4,160			CS ÚRS 2021 02
		Online PSC	https://podminky.urs.cz/item/CS_URS_2021_02/346481111					
		VV	Potažení oc překladů rabič pletivem					
		VV	SZ část					
		VV	koje1, koje2 (3x1160 dl.2,6m 17,9kg/mb)					
		VV	2,6*(0,25+0,3+0,25)		2,080			
		VV	koje3, koje4					
		VV	2,6*(0,25+0,3+0,25)		2,080			
		VV	Součet		4,160			
19	K	342151111	Montáž opláštění stěn ocelové konstrukce ze sendvičových panelů šroubovaných, výšky budovy do 6 m	m2	56,808			CS ÚRS 2021 02
		Online PSC	https://podminky.urs.cz/item/CS_URS_2021_02/342151111					
		VV	SZ					
		VV	čelní stěna					
		VV	2,25*12,67		28,508			
		VV	štíty					
		VV	5,5*2		11,000			
		VV	dělicí příčky					
		VV	5,9+5,9+5,5		17,300			
		VV	Součet		56,808			
20	M	55324735A	stěnový sendvičový panel KINGSPAN KS 1000 AWP tl. 100mm	m2	62,489			CS ÚRS 2021 02
		Online PSC	https://podminky.urs.cz/item/CS_URS_2021_02/55324735A					
		VV	56,808*1,1 'Přepočtené koeficientem množství		62,489			
D 4			Vodorovné konstrukce					
21	K	444151111	Montáž krytiny střeš ocelových konstrukcí ze sendvičových panelů šroubovaných, výšky budovy do 6 m	m2	32,432			CS ÚRS 2021 02
		Online PSC	https://podminky.urs.cz/item/CS_URS_2021_02/444151111					
		VV	SZ					

PČ	Typ	Kód	Popis	MJ	Množství	J.cena [CZK]	Cena celkem [CZK]	Cenová soustava
			VV (12,67+0,1+0,1)*2,52		32,432			
22	M	55324612A	Sendvičový panel KINGSPAN PANEL KS 1000 TOP-DEK tl.100mm	m2	35,675			CS ÚRS 2021 02
			Online PSC https://podminky.urs.cz/item/CS_URS_2021_02/55324612A					
			VV 32,432*1,1 *Přepočtené koeficientem množství		35,675			
	D	6	Úpravy povrchů, podlahy a osazování výplní					
23	K	612315223	Vápnenná omítka jednotlivých malých ploch štuková na stěnách, plochy jednotlivě přes 0,25 do 1 m2	kus	2,080			CS ÚRS 2021 02
			Online PSC https://podminky.urs.cz/item/CS_URS_2021_02/612315223					
			VV SZ část					
			VV omítka boků I profilů					
			VV koje1, koje2					
			VV 2,6*0,2*2		1,040			
			VV koje3, koje4					
			VV 2,6*0,2*2		1,040			
			VV Součet		2,080			
24	K	612325302	Vápenocementová omítka ostění nebo nadpraží štuková	m2	3,660			CS ÚRS 2021 02
			Online PSC https://podminky.urs.cz/item/CS_URS_2021_02/612325302					
			VV SZ část					
			VV omítka ostění otvorů					
			VV koje1, koje2					
			VV (2,0+2,1+2,0)*0,3		1,830			
			VV koje3, koje4					
			VV (2,0+2,1+2,0)*0,3		1,830			
			VV Součet		3,660			
25	K	612315411	Oprava vápenné omítky vnitřních ploch hladké, tloušťky do 20 mm stěn, v rozsahu opravované plochy do 10%	m2	18,345			CS ÚRS 2021 02
			Online PSC https://podminky.urs.cz/item/CS_URS_2021_02/612315411					
			VV Oprava původní omítky haly					
			VV koje1					
			VV (2,86+0,08)*2,15		6,321			
			VV otvor					
			VV -0,99*2,1		-2,079			
			VV koje2					
			VV (2,86+0,08)*2,15		6,321			
			VV otvor					
			VV -0,99*2,1		-2,079			
			VV koje3					
			VV (2,99+0,08)*2,15		6,601			
			VV otvor					
			VV -0,99*2,1		-2,079			
			VV koje4					
			VV (3,36+0,09)*2,15		7,418			
			VV otvor					
			VV -0,99*2,1		-2,079			
			VV Součet		18,345			
26	K	619995001	Začištění omítek (s dodáním hmot) kolem oken, dveří, podlah, obkladů apod.	m	12,200			CS ÚRS 2021 02
			Online PSC https://podminky.urs.cz/item/CS_URS_2021_02/619995001					
			VV SZ část					
			VV začištění kolem nových otvorů					
			VV koje1, koje2					
			VV (2,0+2,1+2,0)		6,100			
			VV koje3, koje4					
			VV (2,0+2,1+2,0)		6,100			
			VV Součet		12,200			
27	K	612131121	Podkladní a spojovací vrstva vnitřních omítaných ploch penetrace disperzní nanášená ručně stěn	m2	18,345			CS ÚRS 2021 02
			Online PSC https://podminky.urs.cz/item/CS_URS_2021_02/612131121					

PČ	Typ	Kód	Popis	MJ	Množství	J.cena [CZK]	Cena celkem [CZK]	Cenová soustava
28	K	612311131	Potažení vnitřních ploch vápenným štukem tloušťky do 3 mm svislých konstrukcí stěn	m2	18,345			CS ÚRS 2021 02
Online PSC			https://podminky.urs.cz/item/CS_URS_2021_02/612311131					
29	K	631311125	Mazanina z betonu prostého bez zvýšených nároků na prostředí tl. přes 80 do 120 mm tř. C 20/25	m3	2,462			CS ÚRS 2021 02
Online PSC			https://podminky.urs.cz/item/CS_URS_2021_02/631311125					
	VV		SZ					
	VV		27,36*0,09		2,462			
30	K	631319173	Příplatek k cenám mazanin za stržení povrchu spodní vrstvy mazaniny latí před vložením výztuže nebo pletiva pro tl. obou vrstev mazaniny přes 80 do 120 mm	m3	2,462			CS ÚRS 2021 02
Online PSC			https://podminky.urs.cz/item/CS_URS_2021_02/631319173					
31	K	631362021	Výztuž mazanin ze svařovaných sítí z drátů typu KARI	t	0,091			CS ÚRS 2021 02
Online PSC			https://podminky.urs.cz/item/CS_URS_2021_02/631362021					
	VV		SZ					
	VV		KARI 150/150/6/6 (3,03kg/m2)		0,083			
	VV		27,36*3,03/1000		0,083			
	VV		Součet		0,091			
	VV		0,083*1,1 'Přepočtené koeficientem množství		0,091			
D 9			Ostatní konstrukce a práce, bourání					
32	K	949101111	Lešení pomocné pracovní pro objekty pozemních staveb pro zatížení do 150 kg/m2, o výšce lešeňové podlahy do 1,9 m	m2	26,460			CS ÚRS 2021 02
Online PSC			https://podminky.urs.cz/item/CS_URS_2021_02/949101111					
	VV		SZ					
	VV		koje1		6,280			
	VV		6,28		6,280			
	VV		koje2		6,290			
	VV		6,29		6,290			
	VV		koje3		6,570			
	VV		6,57		6,570			
	VV		koje4		7,320			
	VV		7,32		7,320			
	VV		Součet		26,460			
33	K	953946112	Montáž atypických ocelových konstrukcí profilů hmotnosti do 13 kg/m, hmotnosti konstrukce přes 1 do 2,5 t	t	1,383			CS ÚRS 2021 02
Online PSC			https://podminky.urs.cz/item/CS_URS_2021_02/953946112					
	VV		SZ					
	VV		jekl 100/100/3 (9,22kg/mb)		0,104			
	VV		sloupky		0,065			
	VV		(2,25*5)*9,22/1000		0,065			
	VV		(2,35*3)*9,22/1000		0,041			
	VV		(2,2*2)*9,22/1000		0,117			
	VV		podélná vodorovná		0,117			
	VV		12,67*9,22/1000		0,117			
	VV		krokve		0,097			
	VV		(2,1*5)*9,22/1000		0,097			
	VV		kotevní deska pl. 15mm (240kg/m2) sloupky vs. podlaha		0,108			
	VV		0,3*0,3*10*120/1000		0,108			
	VV		kotevní deska pl. 15mm (240kg/m2) krokve vs. stěna		0,054			
	VV		0,3*0,3*5*120/1000		0,054			
	VV		paždíky střechy L 100/65/7 (11,20kg/m2) - odhad		0,284			
	VV		12,67*2*11,2/1000		0,284			
	VV		paždíky stěny L 100/65/7 (11,20kg/m2) - odhad		0,379			
	VV		obvod		0,379			
	VV		(12,67+2,12+2,12)*2*11,2/1000		0,379			
	VV		příčky		0,134			
	VV		2,0*2*3*11,2/1000		0,134			
	VV		Součet		1,383			

PČ	Typ	Kód	Popis	MJ	Množství	J.cena [CZK]	Cena celkem [CZK]	Cenová soustava
34	M	13314007	tyč ocelová čtvercová jakost S355J2 (11 503) 100x100mm	t	0,466			CS ÚRS 2021 02
			Online PSC https://podminky.urs.cz/item/CS_URS_2021_02/13314007					
			VV SZ					
			VV jekl 100/100/3 (9,22kg/mb) ztratiné 10%					
			VV sloupky					
			VV (2,25*5)*9,22/1000		0,104			
			VV (2,35*3)*9,22/1000		0,065			
			VV (2,2*2)*9,22/1000		0,041			
			VV podélná vodorovná					
			VV 12,67*9,22/1000		0,117			
			VV krokve					
			VV (2,1*5)*9,22/1000		0,097			
			VV Součet		0,424			
			VV 0,424*1,1 'Přepočtené koeficientem množství		0,466			
35	M	13010524	úhelník ocelový nerovnostranný jakost S235JR (11 375) 100x65x7mm	t	0,877			CS ÚRS 2021 02
			Online PSC https://podminky.urs.cz/item/CS_URS_2021_02/13010524					
			VV SZ					
			VV ztratiné 10%					
			VV paždíky střechy L 100/65/7 (11,20kg/m2) - odhad					
			VV 12,67*2*11,2/1000		0,284			
			VV paždíky stěny L 100/65/7 (11,20kg/m2) - odhad					
			VV obvod					
			VV (12,67+2,12+2,12)*2*11,2/1000		0,379			
			VV příčky					
			VV 2,0*2*3*11,2/1000		0,134			
			VV Součet		0,797			
			VV 0,797*1,1 'Přepočtené koeficientem množství		0,877			
36	M	13611238	plech ocelový hladký jakost S235JR tl 15mm tabule	t	0,178			CS ÚRS 2021 02
			Online PSC https://podminky.urs.cz/item/CS_URS_2021_02/13611238					
			VV SZ					
			VV ztratiné 10%					
			VV kotevní deska pl. 15mm (240kg/m2) sloupky vs. podlaha					
			VV 0,3*0,3*10*120/1000		0,108			
			VV kotevní deska pl. 15mm (240kg/m2) krokev vs. stěna					
			VV 0,3*0,3*5*120/1000		0,054			
			VV Součet		0,162			
			VV 0,162*1,1 'Přepočtené koeficientem množství		0,178			
37	K	953961214	Kotvy chemické s vyvrtáním otvoru do betonu, železobetonu nebo tvrdého kamene chemická patrona, velikost M 16, hloubka 125 mm	kus	60,000			CS ÚRS 2021 02
			Online PSC https://podminky.urs.cz/item/CS_URS_2021_02/953961214					
			VV SZ					
			VV kotevní deska pl. 15mm (240kg/m2) sloupky vs. podlaha					
			VV 10*4		40,000			
			VV kotevní deska pl. 15mm (240kg/m2) krokev vs. stěna					
			VV 5*4		20,000			
			VV Součet		60,000			
38	K	953965131	Kotvy chemické s vyvrtáním otvoru kotevní šrouby pro chemické kotvy, velikost M 16, délka 190 mm	kus	60,000			CS ÚRS 2021 02
			Online PSC https://podminky.urs.cz/item/CS_URS_2021_02/953965131					
39	K	971033641	Vybourání otvorů ve zdivu základovém nebo nadzákladovém z cihel, tvárnic, příčkových z cihel pálených na maltu vápennou nebo vápenocementovou plochy do 4 m2, tl. do 300 mm	m3	2,772			CS ÚRS 2021 02
			Online PSC https://podminky.urs.cz/item/CS_URS_2021_02/971033641					
			VV SZ část					
			VV koje1, koje2					
			VV 2,1*2,2*0,3		1,386			
			VV koje3, koje4					
			VV 2,1*2,2*0,3		1,386			

PČ	Typ	Kód	Popis	MJ	Množství	J.cena [CZK]	Cena celkem [CZK]	Cenová soustava
	VV		Součet				2,772	
40	K	975022241	Podchycení nadzákladového zdiva dřevěnou výtuhou v. podchycení do 3 m, při tl. zdiva do 450 mm a délce podchycení do 3 m	m	4,200			CS ÚRS 2021 02
	Online PSC		https://podminky.urs.cz/item/CS_URS_2021_02/975022241					
	VV		SZ část					
	VV		koje1, koje2 (3x1160 dl.2,6m 17,9kg/mb)					
	VV		2,1			2,100		
	VV		koje3, koje4					
	VV		2,1			2,100		
	VV		Součet			4,200		
41	K	967031132	Přisekání (špicování) plošné nebo rovných ostění zdiva z cihel pálených rovných ostění, bez odstupů, po hrubém vybourání otvorů, na maltu vápennou nebo vápenocementovou	m2	3,660			CS ÚRS 2021 02
	Online PSC		https://podminky.urs.cz/item/CS_URS_2021_02/967031132					
	VV		SZ část					
	VV		ostění otvorů					
	VV		koje1, koje2					
	VV		(2,0+2,1+2,0)*0,3			1,830		
	VV		koje3, koje4					
	VV		(2,0+2,1+2,0)*0,3			1,830		
	VV		Součet			3,660		
42	K	978013121	Otlučení vápenných nebo vápenocementových omítek vnitřních ploch stěn s vyškrabáním spar, s očištěním zdiva, v rozsahu přes 5 do 10 %	m2	18,345			CS ÚRS 2021 02
	Online PSC		https://podminky.urs.cz/item/CS_URS_2021_02/978013121					
	VV		Oprava původní omítky haly					
	VV		koje1					
	VV		(2,86+0,08)*2,15			6,321		
	VV		otvor					
	VV		-0,99*2,1			-2,079		
	VV		koje2					
	VV		(2,86+0,08)*2,15			6,321		
	VV		otvor					
	VV		-0,99*2,1			-2,079		
	VV		koje3					
	VV		(2,99+0,08)*2,15			6,601		
	VV		otvor					
	VV		-0,99*2,1			-2,079		
	VV		koje4					
	VV		(3,36+0,09)*2,15			7,418		
	VV		otvor					
	VV		-0,99*2,1			-2,079		
	VV		Součet			18,345		
	D	997	Přesun sutě					
43	K	997013111	Vnitrostaveništní doprava suti a vybouraných hmot vodorovně do 50 m svle s použitím mechanizace pro budovy a haly výšky do 6 m	t	5,264			CS ÚRS 2021 02
	Online PSC		https://podminky.urs.cz/item/CS_URS_2021_02/997013111					
44	K	997013501	Odvoz suti a vybouraných hmot na skládku nebo meziskládku se složením, na vzdálenost do 1 km	t	5,264			CS ÚRS 2021 02
	Online PSC		https://podminky.urs.cz/item/CS_URS_2021_02/997013501					
45	K	997013509	Odvoz suti a vybouraných hmot na skládku nebo meziskládku se složením, na vzdálenost Příplatek k ceně za každý další i započatý 1 km přes 1 km	t	36,848			CS ÚRS 2021 02
	Online PSC		https://podminky.urs.cz/item/CS_URS_2021_02/997013509					
	VV		5,264*7 'Přepočtené koeficientem množství			36,848		
46	K	997013631	Poplatek za uložení stavebního odpadu na skládce (skládkovné) směsného stavebního a demoličního zatříděného do Katalogu odpadů pod kódem 17 09 04	t	5,264			CS ÚRS 2021 02
	Online PSC		https://podminky.urs.cz/item/CS_URS_2021_02/997013631					

PČ	Typ	Kód	Popis	MJ	Množství	J.cena [CZK]	Cena celkem [CZK]	Cenová soustava
D 998			Přesun hmot					
47	K	998014211	Přesun hmot pro budovy a haly občanské výstavby, bydlení, výrobu a služby s nosnou svislou konstrukcí montovanou z dílců kovových vodorovná dopravní vzdálenost do 100 m, pro budovy a haly jednopodlažní	t	31,894			CS ÚRS 2021 02
Online PSC			https://podminky.urs.cz/item/CS_URS_2021_02/998014211					
D PSV			Práce a dodávky PSV					
D 711			Izolace proti vodě, vlhkosti a plynům					
48	K	711111001	Provedení izolace proti zemní vlhkosti natěradly a tmely za studena na ploše vodorovné V nátěrem penetračním	m2	62,736			CS ÚRS 2021 02
Online PSC			https://podminky.urs.cz/item/CS_URS_2021_02/711111001					
VV			SZ					
VV			na základovou desku					
VV			dvojnásobný nátěr					
VV			(13,07*2,4)*2			62,736		
VV			Součet			62,736		
49	M	11163150	lak penetrační asfaltový	t	0,021			CS ÚRS 2021 02
Online PSC			https://podminky.urs.cz/item/CS_URS_2021_02/11163150					
VV			62,736*0,00033 'Přepočtené koeficientem množství			0,021		
50	K	711141559	Provedení izolace proti zemní vlhkosti pásy přitavením NAIP na ploše vodorovné V	m2	31,368			CS ÚRS 2021 02
Online PSC			https://podminky.urs.cz/item/CS_URS_2021_02/711141559					
VV			SZ					
VV			na základovou desku					
VV			(13,07*2,4)			31,368		
VV			Součet			31,368		
51	M	DEK.1010151220	ELASTEK 40 SPECIAL MINERAL (role/7,5m2)	m2	36,559			
VV			31,368*1,1655 'Přepočtené koeficientem množství			36,559		
52	K	998711101	Přesun hmot pro izolace proti vodě, vlhkosti a plynům stanovený z hmotnosti přesunovaného materiálu vodorovná dopravní vzdálenost do 50 m v objektech výšky do 6 m	t	0,227			CS ÚRS 2021 02
Online PSC			https://podminky.urs.cz/item/CS_URS_2021_02/998711101					
D 713			Izolace tepelné					
53	K	713121121	Montáž tepelné izolace podlah rohožemi, pásy, deskami, dílci, bloky (izolační materiál ve specifikaci) kladenými volně dvouvrstvá	m2	26,100			CS ÚRS 2021 02
Online PSC			https://podminky.urs.cz/item/CS_URS_2021_02/713121121					
VV			SZ					
VV			26,10			26,100		
54	M	28375914	deska EPS 150 pro konstrukce s vysokým zatížením $\lambda=0,035$ tl 100mm	m2	53,244			CS ÚRS 2021 02
Online PSC			https://podminky.urs.cz/item/CS_URS_2021_02/28375914					
VV			SZ					
VV			26,10			26,100		
VV			26,1*2,04 'Přepočtené koeficientem množství			53,244		
55	K	998713101	Přesun hmot pro izolace tepelné stanovený z hmotnosti přesunovaného materiálu vodorovná dopravní vzdálenost do 50 m v objektech výšky do 6 m	t	0,154			CS ÚRS 2021 02
Online PSC			https://podminky.urs.cz/item/CS_URS_2021_02/998713101					
D 741			Elektroinstalace - silnoproud					
56	K	741120001A	Elektroinstalace - kabeláž	sou	1,000			
57	K	741120003AA	Elektroinstalace - úprava rozvaděče, přívodní kabel	sou	1,000			
58	K	741120005A	Elektroinstalace - vypínače, zásuvky, kompletace	sou	1,000			

PČ	Typ	Kód	Popis	MJ	Množství	J.cena [CZK]	Cena celkem [CZK]	Cenová soustava
59	K	741372061A	Montáž a dodávka svítidel LED	sou	1,000			
60	K	741810001	Zkoušky a prohlídky elektrických rozvodů a zařízení celková prohlídka a vyhotovení revizní zprávy pro objem montážních prací do 100 tis. Kč	kus	1,000			CS ÚRS 2021 02
Online PSC			https://podminky.urs.cz/item/CS_URS_2021_02/741810001					
D 764			Konstrukce klempířské					
61	K	764212633	Oplechování střešních prvků z pozinkovaného plechu s povrchovou úpravou štítu závětrnou lištou rš 250 mm	m	5,040			CS ÚRS 2021 02
Online PSC			https://podminky.urs.cz/item/CS_URS_2021_02/764212633					
P			Poznámka k položce:					
VV			Klempířské doplňky systému KINGSPAN					
VV			SZ					
VV			2,52*2	5,040				
62	K	764212663	Oplechování střešních prvků z pozinkovaného plechu s povrchovou úpravou okapu střechy rovné okapovým plechem rš 250 mm	m	12,870			CS ÚRS 2021 02
Online PSC			https://podminky.urs.cz/item/CS_URS_2021_02/764212663					
P			Poznámka k položce:					
VV			Klempířské doplňky systému KINGSPAN					
VV			SZ					
VV			zakončení panelů u okapu					
VV			12,67+0,1+0,1	12,870				
63	K	764212663A	Oplechování rovné z pozinkovaného plechu s povrchovou úpravou okapovým plechem rš 250 mm	m	12,670			
P			Poznámka k položce:					
VV			Klempířské doplňky systému KINGSPAN					
VV			SZ					
VV			okapní lišta u paty objektu					
VV			12,67	12,670				
64	K	764311604	Lemování zdí z pozinkovaného plechu s povrchovou úpravou boční nebo horní rovné, střeš s krytinou prejzovou nebo vlnitou rš 330 mm	m	13,070			CS ÚRS 2021 02
Online PSC			https://podminky.urs.cz/item/CS_URS_2021_02/764311604					
P			Poznámka k položce:					
VV			Klempířské doplňky systému KINGSPAN					
VV			SZ					
VV			12,67+(0,08*5)	13,070				
65	K	764511602	Žlab podokapní z pozinkovaného plechu s povrchovou úpravou včetně háků a čel půlkruhový rš 330 mm	m	12,870			CS ÚRS 2021 02
Online PSC			https://podminky.urs.cz/item/CS_URS_2021_02/764511602					
P			Poznámka k položce:					
VV			Klempířské doplňky systému KINGSPAN					
VV			SZ					
VV			podokapní žlab					
VV			12,67+0,1+0,1	12,870				
VV			Součet	12,870				
66	K	764511642	Žlab podokapní z pozinkovaného plechu s povrchovou úpravou včetně háků a čel kotlík oválný (trychtýřový), rš žlabu/průměr svodu 330/100 mm	kus	1,000			CS ÚRS 2021 02
Online PSC			https://podminky.urs.cz/item/CS_URS_2021_02/764511642					
P			Poznámka k položce:					
VV			Klempířské doplňky systému KINGSPAN					
67	K	764518622	Svod z pozinkovaného plechu s upraveným povrchem včetně objímek, kolen a odsoků kruhový, průměru 100 mm	m	2,400			CS ÚRS 2021 02
Online PSC			https://podminky.urs.cz/item/CS_URS_2021_02/764518622					
P			Poznámka k položce:					
VV			Klempířské doplňky systému KINGSPAN					
68	K	998764101	Přesun hmot pro konstrukce klempířské stanovený z hmotností přesunovaného materiálu vodorovná dopravní vzdálenost do 50 m v objektech výšky do 6 m	t	0,134			CS ÚRS 2021 02
Online PSC			https://podminky.urs.cz/item/CS_URS_2021_02/998764101					

PČ	Typ	Kód	Popis	MJ	Množství	J.cena [CZK]	Cena celkem [CZK]	cenová soustava
D 766			Konstrukce truhlářské					
69	K	766660358	Montáž dveřních křídel dřevěných nebo plastových posuvných dveří do pojezdu na stěnu výšky do 2,5 m dvoukřídlových, průchozí šířky přes 1650 do 2450 mm	kus	2,000			CS ÚRS 2021 02
		Online PSC	https://podminky.urs.cz/item/CS_URS_2021_02/766660358					
		VV	koje1 a 2					
		VV	1		1,000			
		VV	koje 3 a 4					
		VV	1		1,000			
		VV	Součet		2,000			
70	M	61182352	kování posuvné pro dveře posuvné na stěnu do garnyže pro š 125,145,165,185mm	kus	2,000			CS ÚRS 2021 02
		Online PSC	https://podminky.urs.cz/item/CS_URS_2021_02/61182352					
71	M	61162077	dveře jednokřídle voštinové povrch laminátový plně 1100x1970-2100mm	kus	4,000			CS ÚRS 2021 02
		Online PSC	https://podminky.urs.cz/item/CS_URS_2021_02/61162077					
72	M	54914610A	kování pro posuvné dveře	kus	4,000			
73	K	998766101	Přesun hmot pro konstrukce truhlářské stanovený z hmotnosti přesunovaného materiálu vodorovná dopravní vzdálenost do 50 m v objektech výšky do 6 m	t	0,089			CS ÚRS 2021 02
		Online PSC	https://podminky.urs.cz/item/CS_URS_2021_02/998766101					
D 767			Konstrukce zámečnické					
74	K	767810112	Montáž větracích mřížek ocelových čtyřhranných, průřezu přes 0,01 do 0,04 m2	kus	12,000			CS ÚRS 2021 02
		Online PSC	https://podminky.urs.cz/item/CS_URS_2021_02/767810112					
		VV	SZ					
		VV	12		12,000			
75	M	55341410	průvětrník mřížový s klapkami 150x150mm	kus	12,000			CS ÚRS 2021 02
		Online PSC	https://podminky.urs.cz/item/CS_URS_2021_02/55341410					
76	K	998767101	Přesun hmot pro zámečnické konstrukce stanovený z hmotnosti přesunovaného materiálu vodorovná dopravní vzdálenost do 50 m v objektech výšky do 6 m	t	0,016			CS ÚRS 2021 02
		Online PSC	https://podminky.urs.cz/item/CS_URS_2021_02/998767101					
D 771			Podlahy z dlaždic					
77	K	771111011	Příprava podkladu před provedením dlažby vysátí podlah	m2	26,460			CS ÚRS 2021 02
		Online PSC	https://podminky.urs.cz/item/CS_URS_2021_02/771111011					
78	K	771121011	Příprava podkladu před provedením dlažby nátěr penetrační na podlahu	m2	26,460			CS ÚRS 2021 02
		Online PSC	https://podminky.urs.cz/item/CS_URS_2021_02/771121011					
		VV	SZ					
		VV	koje1					
		VV	6,28		6,280			
		VV	koje2					
		VV	6,29		6,290			
		VV	koje3					
		VV	6,57		6,570			
		VV	koje4					
		VV	7,32		7,320			
		VV	Součet		26,460			
79	K	771474112	Montáž soklů z dlaždic keramických lepených flexibilním lepidlem rovných, výšky přes 65 do 90 mm	m	9,625			CS ÚRS 2021 02
		Online PSC	https://podminky.urs.cz/item/CS_URS_2021_02/771474112					
		VV	SZ					
		VV	na stěnu haly					
		VV	koje1					
		VV	0,3+0,08+1,58+0,3		2,260			
		VV	koje2					

PČ	Typ	Kód	Popis	MJ	Množství	J.cena [CZK]	Cena celkem [CZK]	Cenová soustava
	VV		0,3+1,7+0,08+0,19		2,270			
	VV		koje3					
	VV		0,13+0,08+1,83+0,3		2,340			
	VV		koje4					
	VV		0,3+2,075+0,08+0,3		2,755			
	VV		Součet		9,625			
80	M	59761003	dlažba keramická hutná hladká do interiéru přes 9 do 12ks/m2	m2	3,574			CS ÚRS 2021 02
		Online PSC	https://podminky.urs.cz/item/CS_URS_2021_02/59761003					
	VV		SZ					
	VV		na stěnu haly					
	VV		koje1					
	VV		(0,3+0,08+1,58+0,3)*0,15		0,339			
	VV		koje2					
	VV		(0,3+1,7+0,08+0,19)*0,15		0,341			
	VV		koje3					
	VV		(0,13+0,08+1,83+0,3)*0,15		0,351			
	VV		koje4					
	VV		(0,3+2,075+0,08+0,3)*0,15		0,413			
	VV		Součet		1,444			
	VV		1,444*2,475 'Přepočtené koeficientem množství		3,574			
81	K	771574113	Montáž podlah z dlaždic keramických lepených flexibilním lepidlem maloformátových hladkých přes 12 do 19 ks/m2	m2	26,460			CS ÚRS 2021 02
		Online PSC	https://podminky.urs.cz/item/CS_URS_2021_02/771574113					
	VV		SZ					
	VV		koje1					
	VV		6,28		6,280			
	VV		koje2					
	VV		6,29		6,290			
	VV		koje3					
	VV		6,57		6,570			
	VV		koje4					
	VV		7,32		7,320			
	VV		Součet		26,460			
82	M	59761003	dlažba keramická hutná hladká do interiéru přes 9 do 12ks/m2	m2	29,106			CS ÚRS 2021 02
		Online PSC	https://podminky.urs.cz/item/CS_URS_2021_02/59761003					
	VV		26,46*1,1 'Přepočtené koeficientem množství		29,106			
83	K	771591115	Podlahy - dokončovací práce spárování silikonem	m	39,470			CS ÚRS 2021 02
		Online PSC	https://podminky.urs.cz/item/CS_URS_2021_02/771591115					
	VV		SZ					
	VV		koje1					
	VV		2,86+2,02+0,3+0,08+1,58+0,3+0,3+2,1		9,540			
	VV		koje2					
	VV		0,3+2,1+2,86+2,1+0,19+0,08+1,69+0,3		9,620			
	VV		koje3					
	VV		2,0+2,99+2,1+0,3+0,3+1,83+0,08+0,19		9,790			
	VV		koje4					
	VV		0,3+2,1+3,36+2,0+0,3+0,08+2,08+0,3		10,520			
	VV		Součet		39,470			
84	K	998771101	Přesun hmot pro podlahy z dlaždic stanovený z hmotnosti přesunovaného materiálu vodorovná dopravní vzdálenost do 50 m v objektech výšky do 6 m	t	0,770			CS ÚRS 2021 02
		Online PSC	https://podminky.urs.cz/item/CS_URS_2021_02/998771101					
	D	783	Dokončovací práce - nátěry					
85	K	783301303	Příprava podkladu zámečnických konstrukcí před provedením nátěru odrezivění odrezovačem bezoplachovým	m2	47,377			CS ÚRS 2021 02
		Online PSC	https://podminky.urs.cz/item/CS_URS_2021_02/783301303					
	VV		SZ					

PČ	Typ	Kód	Popis	MJ	Množství	J.cena [CZK]	Cena celkem [CZK]	Cenová soustava
VV			jechl 100/100/3 (9,22kg/mb)					
VV			sloupky					
VV			(0,1+0,1+0,1+0,1)*(2,25*5)			4,500		
VV			(0,1+0,1+0,1+0,1)*(2,35*3)			2,820		
VV			(0,1+0,1+0,1+0,1)*(2,2*2)			1,760		
VV			podélná vodorovná					
VV			(0,1+0,1+0,1+0,1)*12,67			5,068		
VV			krokve					
VV			(0,1+0,1+0,1+0,1)*(2,1*5)			4,200		
VV			kotevní deska pl. 15mm (240kg/m2) sloupky vs. podlaha					
VV			0,3*0,3*2*10			1,800		
VV			kotevní deska pl. 15mm (240kg/m2) krokv vs. stěna					
VV			0,3*0,3*2*5			0,900		
VV			paždíky střechy L 100/65/7 (11,20kg/m2) - odhad					
VV			(0,11+0,075+0,11+0,075)*12,67*2			9,376		
VV			paždíky stěny L 100/65/7 (11,20kg/m2) - odhad					
VV			obvod					
VV			(0,11+0,075+0,11+0,075)*(12,67+2,12+2,12)*2			12,513		
VV			příčky					
VV			(0,11+0,075+0,11+0,075)*2,0*2*3			4,440		
VV			Součet			47,377		
86	K	783301313	Příprava podkladu zámečnických konstrukcí před provedením nátěru odmaštění odmašťovačem ředidlovým	m2	47,377			CS ÚRS 2021 02
		Online PSC	https://podminky.urs.cz/item/CS_URS_2021_02/783301313					
87	K	783314201	Základní antikorozní nátěr zámečnických konstrukcí jednonásobný syntetický standardní	m2	47,377			CS ÚRS 2021 02
		Online PSC	https://podminky.urs.cz/item/CS_URS_2021_02/783314201					
88	K	783317101	Krycí nátěr (email) zámečnických konstrukcí jednonásobný syntetický standardní	m2	47,377			CS ÚRS 2021 02
		Online PSC	https://podminky.urs.cz/item/CS_URS_2021_02/783317101					
D 784			Dokončovací práce - malby a tapety					
89	K	784211111	Malby z malířských směsí oděruvzdorných za mokra dvojnásobné, bílé za mokra oděruvzdorné velmi dobře v místnostech výšky do 3,80 m	m2	26,661			CS ÚRS 2021 02
		Online PSC	https://podminky.urs.cz/item/CS_URS_2021_02/784211111					
VV			koje1					
VV			(2,86+0,08)*2,15			6,321		
VV			koje2					
VV			(2,86+0,08)*2,15			6,321		
VV			koje3					
VV			(2,99+0,08)*2,15			6,601		
VV			koje4					
VV			(3,36+0,09)*2,15			7,418		
VV			Součet			26,661		

KRYCÍ LIST SOUPISU PRACÍ

Stavba:

Skladové kóje, Sportovní hala U přívozu Lovosice

Objekt:

002 - Jihozápadní část

KSO:

Místo: Lovosice

Zadavatel:

Město Lovosice, Školní 407/2, 41002 Lovosice

Uchazeč:

LT-BAU s.r.o.

Projektant:

HOT Project



Zpracovatel:

HOT Project

Poznámka:

CC-CZ:

Datum: 21. 2. 2022

IČ:

DIČ:

IČ:

28703995

DIČ:

CZ28703995

IČ:

DIČ:

IČ:

DIČ:

Cena bez DPH

DPH základní
snížená

Základ daně



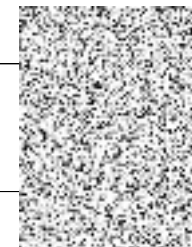
Sazba daně

21,00%

15,00%

Cena s DPH

v CZK



REKAPITULACE ČLENĚNÍ SOUPISU PRACÍ

Stavba:

Skladové kóje, Sportovní hala U přivozu Lovosice

Objekt:

002 - Jihozápadní část

Místo:

Lovosice

Zadavatel:

Město Lovosice, Školní 407/2, 41002 Lovosice

Uchazeč:

LT-BAU s.r.o.

Datum:

21. 2. 2022

Projektant:

HOT Project - 

Zpracovatel:

HOT Project

Kód dílu - Popis

Cena celkem [CZK]

Náklady stavby celkem

HSV - Práce a dodávky HSV

1 - Zemní práce

2 - Zakládání

3 - Svislé a kompletní konstrukce

4 - Vodorovné konstrukce

6 - Úpravy povrchů, podlahy a osazování výplní

9 - Ostatní konstrukce a práce, bourání

997 - Přesun sutě

998 - Přesun hmot

PSV - Práce a dodávky PSV

711 - Izolace proti vodě, vlhkosti a plynům

713 - Izolace tepelné

741 - Elektroinstalace - silnoproud

764 - Konstrukce klempířské

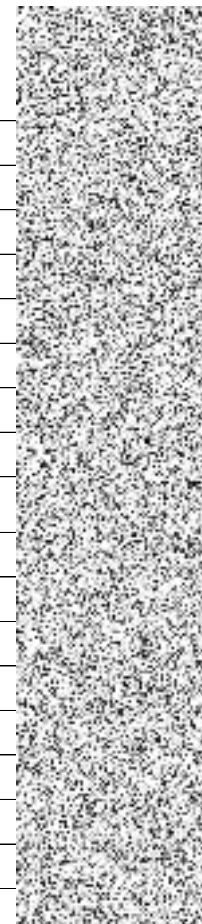
766 - Konstrukce truhlářské

767 - Konstrukce zámečnické

771 - Podlahy z dlaždic

783 - Dokončovací práce - nátěry

784 - Dokončovací práce - malby a tapety



SOUPIS PRACÍ

Stavba:

Skladové kóje, Sportovní hala U přívozu Lovosice

Objekt:

002 - Jihozápadní část

Místo:

Lovosice

Datum:

21. 2. 2022

Zadavatel:

Město Lovosice, Školní 407/2, 41002 Lovosice

Projektant:

HOT Project - 

Uchazeč:

LT-BAU s.r.o.

Zpracovatel:

HOT Project

PČ	Typ	Kód	Popis	MJ	Množství	J.cena [CZK]	Cena celkem [CZK]	Cenová soustava
----	-----	-----	-------	----	----------	--------------	-------------------	-----------------

Náklady soupisu celkem

D	HSV		Práce a dodávky HSV					
D	1		Zemní práce					
1	K	122251101	Odkopávky a prokopávky nezapažené strojně v hornině třídy těžitelnosti I skupiny 3 do 20 m3	m3	9,594			CS ÚRS 2021 02
			Online PSC https://podminky.urs.cz/item/CS_URS_2021_02/122251101					
			VV plošná odkopávka na -0,560			9,594		
			VV 13,00*2,46*0,3					
2	K	133251101	Hloubení nezapažených šachet strojně v hornině třídy těžitelnosti I skupiny 3 do 20 m3	m3	1,664			CS ÚRS 2021 02
			Online PSC https://podminky.urs.cz/item/CS_URS_2021_02/133251101					
			VV výkop patky 4ks			1,664		
			VV 0,8*0,8*0,65*4			1,664		
			VV Součet			1,664		
3	K	162751114	Vodorovné přemístění výkopku nebo sypaniny po suchu na obvyklém dopravním prostředku, bez naložení výkopku, avšak se složením bez rozhrnutí z horniny třídy těžitelnosti I skupiny 1 až 3 na vzdálenost přes 6 000 do 7 000 m	m3	11,258			CS ÚRS 2021 02
			Online PSC https://podminky.urs.cz/item/CS_URS_2021_02/162751114					
			VV 9,594			9,594		
			VV 1,664			1,664		
			VV Součet			11,258		
4	K	171201231	Poplatek za uložení stavebního odpadu na recyklační skládce (skládkovné) zeminy a kamení zatříděného do Katalogu odpadů pod kódem 17 05 04	t	18,801			CS ÚRS 2021 02
			Online PSC https://podminky.urs.cz/item/CS_URS_2021_02/171201231					
			VV 9,594			9,594		
			VV 1,664			1,664		
			VV Součet			11,258		
			VV 11,258*1,67 'Přepočtené koeficientem množství			18,801		
5	K	171251201	Uložení sypaniny na skládky nebo meziskládky bez hutnění s upravením uložené sypaniny do předepsaného tvaru	m3	11,258			CS ÚRS 2021 02
			Online PSC https://podminky.urs.cz/item/CS_URS_2021_02/171251201					
			VV 9,594			9,594		
			VV 1,664			1,664		
			VV Součet			11,258		
D	2		Zakládání					
6	K	271532213	Podsyp pod základové konstrukce se ztuhnutím a urovnáním povrchu z kameniva hrubého, frakce 8 - 16 mm	m3	2,996			CS ÚRS 2021 02

PČ	Typ	Kód	Popis	MJ	Množství	J.cena [CZK]	Cena celkem [CZK]	Cenová soustava
			Online PSC VV VV VV VV VV VV					
			https://podminky.urs.cz/item/CS_URS_2021_02/271532213 JZ štěrkový podklad po desku 2,4*12,9*0,1 odpočet patek -0,5*0,5*0,1*4 Součet		3,096		-0,100 2,996	
7	K	271572211	Podsyp pod základové konstrukce se zhuťněním a urovnáním povrchu ze štěrkopísku netříděného	m3	0,256			CS ÚRS 2021 02
			Online PSC VV VV VV VV					
			https://podminky.urs.cz/item/CS_URS_2021_02/271572211 JZ podklad pod patky 4ks (0,8*0,8*0,1)*4 Součet		0,256 0,256			
8	K	273313711	Základy z betonu prostého desky z betonu kamenem neprokládaného tř. C 20/25	m3	4,644			CS ÚRS 2021 02
			Online PSC VV VV VV VV					
			https://podminky.urs.cz/item/CS_URS_2021_02/273313711 JZ základová deska 12,9*2,4*0,15 Součet		4,644 4,644			
9	K	273351121	Bednění základů desek zřízení	m2	5,310			CS ÚRS 2021 02
			Online PSC VV VV					
			https://podminky.urs.cz/item/CS_URS_2021_02/273351121 JZ (2,4+12,9+2,4)*0,3		5,310			
10	K	273351122	Bednění základů desek odstranění	m2	5,310			CS ÚRS 2021 02
			Online PSC VV					
			https://podminky.urs.cz/item/CS_URS_2021_02/273351122 (2,4+12,9+2,4)*0,3		5,310			
11	K	273362021	Výztuž základů desek ze svařovaných sítí z drátů typu KARI	t	0,270			CS ÚRS 2021 02
			Online PSC VV VV VV VV VV					
			https://podminky.urs.cz/item/CS_URS_2021_02/273362021 JZ výztuž desky 1x síť 100/100/8 (7,9kg/m2) (12,9*2,4)*7,9/1000 Součet 0,245*1,1 'Přepočtené koeficientem množství		0,245 0,245 0,270			
12	K	275313611	Základy z betonu prostého patky a bloky z betonu kamenem neprokládaného tř. C 16/20	m3	1,024			CS ÚRS 2021 02
			Online PSC VV VV VV VV					
			https://podminky.urs.cz/item/CS_URS_2021_02/275313611 JZ základové patky 4ks (0,8*0,8*0,4)*4 Součet		1,024 1,024			
13	K	279113146	Základové zdi z tvárnice ztraceného bednění včetně výplně z betonu bez zvláštních nároků na vliv prostředí třídy C 20/25, tloušťky zdíva přes 400 do 500 mm	m2	0,500			CS ÚRS 2021 02
			Online PSC VV VV VV VV					
			https://podminky.urs.cz/item/CS_URS_2021_02/279113146 JZ nadezdívka zákl. patky 0,5*0,5 jedna řada 4 patky (0,5*0,25)*4 Součet		0,500 0,500			
14	K	279361821	Výztuž základových zdí nosných svislých nebo odkloněných od svislice, rovinných nebo oblých, deskových nebo žebrových, včetně výztuže jejich žeber z betonářské oceli 10 505 (R) nebo BSt 500	t	0,014			CS ÚRS 2021 02
			Online PSC VV VV VV VV					
			https://podminky.urs.cz/item/CS_URS_2021_02/279361821 JZ Vyztuž do základ. patky a ztraceného bednění R12 (0,89kg/mb) 1,9*2*0,89/1000*4 Součet		0,014 0,014			

PČ	Typ	Kód	Popis	MJ	Množství	J.cena [CZK]	Cena celkem [CZK]	Cenová soustava	
D 3			Svislé a kompletní konstrukce						138 698,70
15	K	317234410	Vyzdívkva mezi nosníky cihlami pálenými na maltu cementovou	m3	0,252			CS ÚRS 2021 02	
		Online PSC	https://podminky.urs.cz/item/CS_URS_2021_02/317234410						
		VV	JZ část						
		VV	koje5 (3x160 dl.2,6m 17,9kg/mb)						
		VV	2,6*0,2*0,3		0,156				
		VV	koje6 (3x140 dl.1,6m 14,3kg/mb)						
		VV	1,6*0,2*0,3		0,096				
		VV	Součet		0,252				
16	K	317944323	Válcované nosníky dodatečně osazované do připravených otvorů bez zadržování hlav č. 14 až 22	t	0,209			CS ÚRS 2021 02	
		Online PSC	https://podminky.urs.cz/item/CS_URS_2021_02/317944323						
		VV	JZ část						
		VV	koje5 (3x160 dl.2,6m 17,9kg/mb)						
		VV	2,6*3*17,9/1000		0,140				
		VV	koje6 (3x140 dl.1,6m 14,3kg/mb)						
		VV	1,6*3*14,3/1000		0,069				
		VV	Součet		0,209				
17	K	342151111	Montáž opláštění stěn ocelové konstrukce ze sendvičových panelů šroubovaných, výšky budovy do 6 m	m2	45,025			CS ÚRS 2021 02	
		Online PSC	https://podminky.urs.cz/item/CS_URS_2021_02/342151111						
		VV	JZ						
		VV	čelní stěna						
		VV	2,25*12,5		28,125				
		VV	štity						
		VV	5,5*2		11,000				
		VV	dělicí příčky						
		VV	5,9		5,900				
		VV	Součet		45,025				
18	M	55324735A	stěnový sendvičový panel KINGSPAN KS 1000 AWP tl. 100mm	m2	49,528			CS ÚRS 2021 02	
		Online PSC	https://podminky.urs.cz/item/CS_URS_2021_02/55324735A						
		VV	45,025*1,1 'Přepočtené koeficientem množství		49,528				
19	K	346244381	Plentování ocelových válcovaných nosníků jednostranně cihlami na maltu, výška stojiny do 200 mm	m2	0,883			CS ÚRS 2021 02	
		Online PSC	https://podminky.urs.cz/item/CS_URS_2021_02/346244381						
		VV	JZ část						
		VV	koje5 (3x160 dl.2,6m 17,9kg/mb)						
		VV	2,6*0,16*2		0,832				
		VV	koje6 (3x140 dl.1,6m 14,3kg/mb)						
		VV	1,6*0,16*0,2		0,051				
		VV	Součet		0,883				
20	K	346481111	Zaplentování rýh, potrubí, válcovaných nosníků, výklenků nebo nik jakéhokoliv tvaru, na maltu ve stěnách nebo před stěnami rabičovým pletivem	m2	3,360			CS ÚRS 2021 02	
		Online PSC	https://podminky.urs.cz/item/CS_URS_2021_02/346481111						
		VV	Potažení oc překladů rabič pletivem						
		VV	JZ část						
		VV	koje5 (3x160 dl.2,6m 17,9kg/mb)						
		VV	2,6*(0,25+0,3+0,25)		2,080				
		VV	koje6 (3x140 dl.1,6m 14,3kg/mb)						
		VV	1,6*(0,25+0,3+0,25)		1,280				
		VV	Součet		3,360				
D 4			Vodorovné konstrukce						
21	K	444151111	Montáž krytiny střech ocelových konstrukcí ze sendvičových panelů šroubovaných, výšky budovy do 6 m	m2	32,004			CS ÚRS 2021 02	
		Online PSC	https://podminky.urs.cz/item/CS_URS_2021_02/444151111						
		VV	JZ						

PČ	Typ	Kód	Popis	MJ	Množství	J.cena [CZK]	Cena celkem [CZK]	Cenová soustava
		VV	(12,5+0,1+0,1)*2,52		32,004			
22	M	55324612A	Sendvičový panel KINGSPAN PANEL KS 1000 TOP-DEK tl.100mm	m2	35,204			CS ÚRS 2021 02
		Online PSC	https://podminky.urs.cz/item/CS_URS_2021_02/55324612A					
		VV	32,004*1,1 *Přepočtené koeficientem množství		35,204			
		D 6	Úpravy povrchů, podlahy a osazování výplní					
23	K	612131121	Podkladní a spojovací vrstva vnitřních omítaných ploch penetrace disperzní nanášená ručně stěn	m2	20,193			CS ÚRS 2021 02
		Online PSC	https://podminky.urs.cz/item/CS_URS_2021_02/612131121					
24	K	612311131	Potažení vnitřních ploch vápenným štukem tloušťky do 3 mm svislých konstrukcí stěn	m2	20,193			CS ÚRS 2021 02
		Online PSC	https://podminky.urs.cz/item/CS_URS_2021_02/612311131					
25	K	612315411	Oprava vápenné omítky vnitřních ploch hladké, tloušťky do 20 mm stěn, v rozsahu opravované plochy do 10%	m2	20,193			CS ÚRS 2021 02
		Online PSC	https://podminky.urs.cz/item/CS_URS_2021_02/612315411					
		VV	Oprava původní omítky haly					
		VV	koje5					
		VV	(8,44+0,08+0,08+0,08)*2,15		18,662			
		VV	otvor					
		VV	-2,1*2,1		-4,410			
		VV	koje6					
		VV	3,74*2,15		8,041			
		VV	otvor					
		VV	-1,0*2,1		-2,100			
		VV	Součet		20,193			
26	K	612315223	Vápenná omítka jednotlivých malých ploch štuková na stěnách, plochy jednotlivě přes 0,25 do 1 m2	kus	1,680			CS ÚRS 2021 02
		Online PSC	https://podminky.urs.cz/item/CS_URS_2021_02/612315223					
		VV	JZ část					
		VV	omítka boků I profilů					
		VV	koje5					
		VV	2,6*0,2*2		1,040			
		VV	koje6					
		VV	1,6*0,2*2		0,640			
		VV	Součet		1,680			
27	K	612325302	Vápenocementová omítka ostění nebo nadpraží štuková	m2	3,330			CS ÚRS 2021 02
		Online PSC	https://podminky.urs.cz/item/CS_URS_2021_02/612325302					
		VV	JZ část					
		VV	omítka ostění otvorů					
		VV	koje5					
		VV	(2,0+2,1+2,0)*0,3		1,830			
		VV	koje6					
		VV	(2,0+1,0+2,0)*0,3		1,500			
		VV	Součet		3,330			
28	K	619995001	Začištění omítek (s dodáním hmot) kolem oken, dveří, podlah, obkladů apod.	m	11,100			CS ÚRS 2021 02
		Online PSC	https://podminky.urs.cz/item/CS_URS_2021_02/619995001					
		VV	JZ část					
		VV	začištění kolem nových otvorů					
		VV	koje5					
		VV	(2,0+2,1+2,0)		6,100			
		VV	koje6					
		VV	(2,0+1,0+2,0)		5,000			
		VV	Součet		11,100			
29	K	631311125	Mazanina z betonu prostého bez zvýšených nároků na prostředí tl. přes 80 do 120 mm tř. C 20/25	m3	2,372			CS ÚRS 2021 02
		Online PSC	https://podminky.urs.cz/item/CS_URS_2021_02/631311125					
		VV	JZ					
		VV	26,36*0,09		2,372			

PČ	Typ	Kód	Popis	MJ	Množství	J.cena [CZK]	Cena celkem [CZK]	Cenová soustava
30	K	631319173	Příplatek k cenám mazanin za stržení povrchu spodní vrstvy mazaniny latí před vložením výztuže nebo pletiva pro tl. obou vrstev mazaniny přes 80 do 120 mm	m3	2,372			CS ÚRS 2021 02
		Online PSC	https://podminky.urs.cz/item/CS_URS_2021_02/631319173					
31	K	631362021	Výztuž mazanin ze svařovaných sítí z drátů typu KARI	t	0,088			CS ÚRS 2021 02
		Online PSC	https://podminky.urs.cz/item/CS_URS_2021_02/631362021					
	VV	JZ						
	VV	KARI 150/150/6/6 (3,03kg/m2)			0,080			
	VV	26,36*3,03/1000			0,080			
	VV	Součet			0,088			
	VV	0,08*1,1 'Přepočtené koeficientem množství			0,088			
D	9	Ostatní konstrukce a práce, bourání						
32	K	949101111	Lešení pomocné pracovní pro objekty pozemních staveb pro zatížení do 150 kg/m2, o výšce lešeňové podlahy do 1,9 m	m2	26,450			CS ÚRS 2021 02
		Online PSC	https://podminky.urs.cz/item/CS_URS_2021_02/949101111					
	VV	JZ						
	VV	koje5			18,290			
	VV	18,29			18,290			
	VV	koje6			8,160			
	VV	8,16			8,160			
	VV	Součet			26,450			
33	K	953946112	Montáž atypických ocelových konstrukcí profilů hmotnosti do 13 kg/m, hmotnosti konstrukce přes 1 do 2,5 t	t	1,252			CS ÚRS 2021 02
		Online PSC	https://podminky.urs.cz/item/CS_URS_2021_02/953946112					
	VV	JZ						
	VV	jekl 100/100/3 (9,22kg/mb)			0,104			
	VV	sloupky			0,065			
	VV	(2,25*5)*9,22/1000			0,020			
	VV	(2,35*3)*9,22/1000			0,020			
	VV	(2,2*1)*9,22/1000			0,020			
	VV	podélná vodorovná			0,115			
	VV	12,5*9,22/1000			0,115			
	VV	krokve			0,097			
	VV	(2,1*5)*9,22/1000			0,097			
	VV	kotevní deska pl. 15mm (240kg/m2) sloupky vs. podlaha			0,097			
	VV	0,3*0,3*9*120/1000			0,097			
	VV	kotevní deska pl. 15mm (240kg/m2) krokev vs. stěna			0,054			
	VV	0,3*0,3*5*120/1000			0,054			
	VV	paždíky střechy L 100/65/7 (11,20kg/m2) - odhad			0,280			
	VV	12,5*2*11,2/1000			0,280			
	VV	paždíky stěny L 100/65/7 (11,20kg/m2) - odhad			0,375			
	VV	obvod			0,375			
	VV	(12,5+2,12+2,12)*2*11,2/1000			0,375			
	VV	příčky			0,045			
	VV	2,0*2*1*11,2/1000			0,045			
	VV	Součet			1,252			
34	M	13314007	tyč ocelová čtvercová jakost S355J2 (11 503) 100x100mm	t	0,441			CS ÚRS 2021 02
		Online PSC	https://podminky.urs.cz/item/CS_URS_2021_02/13314007					
	VV	JZ						
	VV	jekl 100/100/3 (9,22kg/mb) ztratiné 10%			0,104			
	VV	sloupky			0,065			
	VV	(2,25*5)*9,22/1000			0,020			
	VV	(2,35*3)*9,22/1000			0,020			
	VV	(2,2*1)*9,22/1000			0,020			
	VV	podélná vodorovná			0,115			
	VV	12,5*9,22/1000			0,115			
	VV	krokve						

PČ	Typ	Kód	Popis	MJ	Množství	J.cena [CZK]	Cena celkem [CZK]	Cenová soustava
	VV		(2,1*5)*9,22/1000			0,097		
	VV		Součet			0,401		
	VV		0,401*1,1 'Přepočtené koeficientem množství			0,441		
35	M	13010524	úhelník ocelový nerovnostranný jakost S235JR (11 375) 100x65x7mm	t	0,770			CS ÚRS 2021 02
		Online PSC	https://podminky.urs.cz/item/CS_URS_2021_02/13010524					
	VV		SZ					
	VV		ztratiné 10%					
	VV		paždíky střechy L 100/65/7 (11,20kg/m2) - odhad					
	VV		12,5*2*11,2/1000		0,280			
	VV		paždíky stěny L 100/65/7 (11,20kg/m2) - odhad					
	VV		obvod					
	VV		(12,5+2,12+2,12)*2*11,2/1000		0,375			
	VV		příčky					
	VV		2,0*2*11,2/1000		0,045			
	VV		Součet		0,700			
	VV		0,7*1,1 'Přepočtené koeficientem množství		0,770			
36	M	13611238	plech ocelový hladký jakost S235JR tl 15mm tabule	t	0,166			CS ÚRS 2021 02
		Online PSC	https://podminky.urs.cz/item/CS_URS_2021_02/13611238					
	VV		SZ					
	VV		ztratiné 10%					
	VV		kotevní deska pl. 15mm (240kg/m2) sloupky vs. podlaha					
	VV		0,3*0,3*9*120/1000		0,097			
	VV		kotevní deska pl. 15mm (240kg/m2) krokev vs. stěna					
	VV		0,3*0,3*5*120/1000		0,054			
	VV		Součet		0,151			
	VV		0,151*1,1 'Přepočtené koeficientem množství		0,166			
37	K	953961214	Kotvy chemické s vyvrtáním otvoru do betonu, železobetonu nebo tvrdého kamene chemická patrona, velikost M 16, hloubka 125 mm	kus	56,000			CS ÚRS 2021 02
		Online PSC	https://podminky.urs.cz/item/CS_URS_2021_02/953961214					
	VV		SZ					
	VV		kotevní deska pl. 15mm (240kg/m2) sloupky vs. podlaha					
	VV		9*4		36,000			
	VV		kotevní deska pl. 15mm (240kg/m2) krokev vs. stěna					
	VV		5*4		20,000			
	VV		Součet		56,000			
38	K	953965131	Kotvy chemické s vyvrtáním otvoru kotevní šrouby pro chemické kotvy, velikost M 16, délka 190 mm	kus	56,000			CS ÚRS 2021 02
		Online PSC	https://podminky.urs.cz/item/CS_URS_2021_02/953965131					
39	K	967031132	Přisekání (špicování) plošné nebo rovných ostění zdiva z cihel pálených rovných ostění, bez odstupů, po hrubém vybourání otvorů, na maltu vápennou nebo vápenocementovou	m2	3,330			CS ÚRS 2021 02
		Online PSC	https://podminky.urs.cz/item/CS_URS_2021_02/967031132					
	VV		JZ část					
	VV		ostění otvorů					
	VV		koje5					
	VV		(2,0+2,1+2,0)*0,3		1,830			
	VV		koje6					
	VV		(2,0+1,0+2,0)*0,3		1,500			
	VV		Součet		3,330			
40	K	971033641	Vybourání otvorů ve zdivu základovém nebo nadzákladovém z cihel, tvárnic, příčkových z cihel pálených na maltu vápennou nebo vápenocementovou plochy do 4 m2, tl. do 300 mm	m3	2,046			CS ÚRS 2021 02
		Online PSC	https://podminky.urs.cz/item/CS_URS_2021_02/971033641					
	VV		JZ část					
	VV		koje5					
	VV		2,1*2,2*0,3		1,386			
	VV		koje6					
	VV		1,0*2,2*0,3		0,660			
	VV		Součet		2,046			

PČ	Typ	Kód	Popis	MJ	Množství	J.cena [CZK]	Cena celkem [CZK]	Cenová soustava
41	K	975022241	Podchycení nadzákladového zdiva dřevěnou výztuhou v. podchycení do 3 m, při tl. zdiva do 450 mm a délce podchycení do 3 m	m	3,100			CS ÚRS 2021 02
		Online PSC	https://podminky.urs.cz/item/CS_URS_2021_02/975022241					
		VV	SZ část					
		VV	koje5					
		VV	2,1		2,100			
		VV	koje6					
		VV	1,0		1,000			
		VV	Součet		3,100			
42	K	978013121	Otlučení vápenných nebo vápenocementových omítek vnitřních ploch stěn s vyškrabáním spar, s očištěním zdiva, v rozsahu přes 5 do 10 %	m2	20,193			CS ÚRS 2021 02
		Online PSC	https://podminky.urs.cz/item/CS_URS_2021_02/978013121					
		VV	Oprava původní omítky haly					
		VV	koje5					
		VV	(8,44+0,08+0,08+0,08)*2,15		18,662			
		VV	otvor					
		VV	-2,1*2,1		-4,410			
		VV	koje6					
		VV	3,74*2,15		8,041			
		VV	otvor					
		VV	-1,0*2,1		-2,100			
		VV	Součet		20,193			
D	997		Přesun sutě					
43	K	997013111	Vnitrostaveništní doprava suti a vybouraných hmot vodorovně do 50 m svisle s použitím mechanizace pro budovy a haly výšky do 6 m	t	3,947			CS ÚRS 2021 02
		Online PSC	https://podminky.urs.cz/item/CS_URS_2021_02/997013111					
44	K	997013501	Odvoz suti a vybouraných hmot na skládku nebo meziskládku se složením, na vzdálenost do 1 km	t	3,947			CS ÚRS 2021 02
		Online PSC	https://podminky.urs.cz/item/CS_URS_2021_02/997013501					
45	K	997013509	Odvoz suti a vybouraných hmot na skládku nebo meziskládku se složením, na vzdálenost Příplatek k ceně za každý další i započatý 1 km přes 1 km	t	27,629			CS ÚRS 2021 02
		Online PSC	https://podminky.urs.cz/item/CS_URS_2021_02/997013509					
		VV	3,947*7 'Přepočtené koeficientem množství		27,629			
46	K	997013631	Poplatek za uložení stavebního odpadu na skládce (skládkovné) směsného stavebního a demoličního zatříděného do Katalogu odpadů pod kódem 17 09 04	t	3,947			CS ÚRS 2021 02
		Online PSC	https://podminky.urs.cz/item/CS_URS_2021_02/997013631					
D	998		Přesun hmot					
47	K	998014211	Přesun hmot pro budovy a haly občanské výstavby, bydlení, výrobu a služby s nosnou svislou konstrukcí montovanou z dílců kovových vodorovná dopravní vzdálenost do 100 m, pro budovy a haly jednopodlažní	t	31,487			CS ÚRS 2021 02
		Online PSC	https://podminky.urs.cz/item/CS_URS_2021_02/998014211					
D	PSV		Práce a dodávky PSV					
D	711		Izolace proti vodě, vlhkosti a plynům					
48	K	711111001	Provedení izolace proti zemní vlhkosti natěradly a tmely za studena na ploše vodorovné V nátěrem penetračním	m2	61,920			CS ÚRS 2021 02
		Online PSC	https://podminky.urs.cz/item/CS_URS_2021_02/711111001					
		VV	JZ					
		VV	na základovou desku					
		VV	dvojnásobný nátěr					
		VV	(12,9*2,4)*2		61,920			
		VV	Součet		61,920			

PČ	Typ	Kód	Popis	MJ	Množství	J.cena [CZK]	Cena celkem [CZK]	Cenová soustava
49	M	11163150	lak penetrační asfaltový	t	0,020			CS ÚRS 2021 02
			Online PSC https://podminky.urs.cz/item/CS_URS_2021_02/11163150 VV 61,92*0,00033 'Přepočtené koeficientem množství				0,020	
50	K	711141559	Provedení izolace proti zemní vlhkosti pásy přitavením NAIP na ploše vodorovné V	m2	30,960			CS ÚRS 2021 02
			Online PSC https://podminky.urs.cz/item/CS_URS_2021_02/711141559 VV JZ VV na základovou desku VV (12,9*2,4) VV Součet				30,960 30,960	
51	M	DEK.1010151220	ELASTEK 40 SPECIAL MINERAL (role/7,5m2)	m2	36,084			
			VV 30,96*1,1655 'Přepočtené koeficientem množství				36,084	
52	K	998711101	Přesun hmot pro izolace proti vodě, vlhkosti a plynům stanovený z hmotnosti přesunovaného materiálu vodorovná dopravní vzdálenost do 50 m v objektech výšky do 6 m	t	0,224			CS ÚRS 2021 02
			Online PSC https://podminky.urs.cz/item/CS_URS_2021_02/998711101 D 713 Izolace tepelné					
53	K	713121121	Montáž tepelné izolace podlah rohožemi, pásy, deskami, dílci, bloky (izolační materiál ve specifikaci) kladenými volně dvouvrstvá	m2	25,750			CS ÚRS 2021 02
			Online PSC https://podminky.urs.cz/item/CS_URS_2021_02/713121121 VV JZ VV 25,75				25,750	
54	M	28375914	deska EPS 150 pro konstrukce s vysokým zatížením $\lambda=0,035$ tl 100mm	m2	52,530			CS ÚRS 2021 02
			Online PSC https://podminky.urs.cz/item/CS_URS_2021_02/28375914 VV SZ VV 25,75 VV 25,75*2,04 'Přepočtené koeficientem množství				25,750 52,530	
55	K	998713101	Přesun hmot pro izolace tepelné stanovený z hmotnosti přesunovaného materiálu vodorovná dopravní vzdálenost do 50 m v objektech výšky do 6 m	t	0,152			CS ÚRS 2021 02
			Online PSC https://podminky.urs.cz/item/CS_URS_2021_02/998713101 D 741 Elektroinstalace - silnoproud					
56	K	741120001A	Elektroinstalace - kabeláž	sou	1,000			
57	K	741120003AA	Elektroinstalace - úprava rozvaděče, přívodní kabel	sou	1,000			
58	K	741120005A	Elektroinstalace - vypínače, zásuvky, kompletace	sou	1,000			
59	K	741372061A	Montáž a dodávka svítidel LED	sou	1,000			
60	K	741810001	Zkoušky a prohlídky elektrických rozvodů a zařízení celková prohlídka a vyhotovení revizní zprávy pro objem montážních prací do 100 tis. Kč	kus	1,000			CS ÚRS 2021 02
			Online PSC https://podminky.urs.cz/item/CS_URS_2021_02/741810001 D 764 Konstrukce klempířské					
61	K	764212633	Oplechování střešních prvků z pozinkovaného plechu s povrchovou úpravou štítu závětrnou lištou rš 250 mm	m	5,040			CS ÚRS 2021 02
			Online PSC https://podminky.urs.cz/item/CS_URS_2021_02/764212633 P Poznámka k položce: Klempířské doplňky systému KINGSPAN VV JZ VV 2,52*2				5,040	
62	K	764212663	Oplechování střešních prvků z pozinkovaného plechu s povrchovou úpravou okapu střechy rovné okapovým plechem rš 250 mm	m	12,700			CS ÚRS 2021 02
			Online PSC https://podminky.urs.cz/item/CS_URS_2021_02/764212663					

PČ	Typ	Kód	Popis	MJ	Množství	J.cena [CZK]	Cena celkem [CZK]	Cenová soustava
	P		<i>Poznámka k položce: Klempířské doplňky systému KINGSPAN</i>					
	VV		JZ					
	VV		zakončení panelů u okapu					
	VV		12,5+0,1+0,1			12,700		
63	K	764212663A	Oplechování rovné z pozinkovaného plechu s povrchovou úpravou okapovým plechem rš 250 mm	m	12,500			
	P		<i>Poznámka k položce: Klempířské doplňky systému KINGSPAN</i>					
	VV		SZ					
	VV		okapní lišta u paty objektu					
	VV		12,5			12,500		
64	K	764311604	Lemování zdí z pozinkovaného plechu s povrchovou úpravou boční nebo horní rovné, střeš s krytinou prejzovou nebo vlnitou rš 330 mm	m	12,820			CS ÚRS 2021 02
	Online PSC		https://podminky.urs.cz/item/CS_URS_2021_02/764311604					
	P		<i>Poznámka k položce: Klempířské doplňky systému KINGSPAN</i>					
	VV		JZ					
	VV		12,5+(0,08*4)			12,820		
65	K	764511602	Žlab podokapní z pozinkovaného plechu s povrchovou úpravou včetně háků a čel půlkruhový rš 330 mm	m	12,700			CS ÚRS 2021 02
	Online PSC		https://podminky.urs.cz/item/CS_URS_2021_02/764511602					
	P		<i>Poznámka k položce: Klempířské doplňky systému KINGSPAN</i>					
	VV		SZ					
	VV		podokapní žlab					
	VV		12,5+0,1+0,1			12,700		
	VV		Součet			12,700		
66	K	764511642	Žlab podokapní z pozinkovaného plechu s povrchovou úpravou včetně háků a čel kotlík oválný (trychtýřový), rš žlabu/průměr svodu 330/100 mm	kus	1,000			CS ÚRS 2021 02
	Online PSC		https://podminky.urs.cz/item/CS_URS_2021_02/764511642					
	P		<i>Poznámka k položce: Klempířské doplňky systému KINGSPAN</i>					
67	K	764518622	Svod z pozinkovaného plechu s upraveným povrchem včetně objímek, kolen a odskoků kruhový, průměru 100 mm	m	2,400			CS ÚRS 2021 02
	Online PSC		https://podminky.urs.cz/item/CS_URS_2021_02/764518622					
	P		<i>Poznámka k položce: Klempířské doplňky systému KINGSPAN</i>					
68	K	998764101	Přesun hmot pro konstrukce klempířské stanovený z hmotnosti přesunovaného materiálu vodorovná dopravní vzdálenost do 50 m v objektech výšky do 6 m	t	0,133			CS ÚRS 2021 02
	Online PSC		https://podminky.urs.cz/item/CS_URS_2021_02/998764101					
D	766		Konstrukce truhlářské					
69	K	766660358	Montáž dveřních křidel dřevěných nebo plastových posuvných dveří do pojezdu na stěnu výšky do 2,5 m dvoukřídlových, průchozí šířky přes 1650 do 2450 mm	kus	1,000			CS ÚRS 2021 02
	Online PSC		https://podminky.urs.cz/item/CS_URS_2021_02/766660358					
	VV		koje5					
	VV		1			1,000		
	VV		Součet			1,000		
70	M	61182352A	kování posuvné pro dveře posuvné na stěnu do garnyže pro š 125,145,165,185, 210mm	kus	1,000			
71	M	61162077	dveře jednokřídle v oštinové povrch laminátový plné 1100x1970-2100mm	kus	2,000			CS ÚRS 2021 02
	Online PSC		https://podminky.urs.cz/item/CS_URS_2021_02/61162077					
72	M	54914610A	kování pro posuvné dveře	kus	2,000			
73	K	766660352	Montáž dveřních křidel dřevěných nebo plastových posuvných dveří do pojezdu na stěnu výšky do 2,5 m jednokřídlových, průchozí šířky přes 800 do 1200 mm	kus	1,000			CS ÚRS 2021 02

PČ	Typ	Kód	Popis	MJ	Množství	J.cena [CZK]	Cena celkem [CZK]	Cenová soustava
			Online PSC https://podminky.urs.cz/item/CS_URS_2021_02/766660352					
			VV koje6					
			VV 1			1,000		
			VV Součet			1,000		
74	M	61182352	kování posuvné pro dveře posuvné na stěnu do garnyže pro š 125,145,165,185mm	kus	1,000			CS ÚRS 2021 02
			Online PSC https://podminky.urs.cz/item/CS_URS_2021_02/61182352					
75	M	61162077	dveře jednokřídlé voštinové povrch laminátový plné 1100x1970-2100mm	kus	1,000			CS ÚRS 2021 02
			Online PSC https://podminky.urs.cz/item/CS_URS_2021_02/61162077					
76	M	54914610A	kování pro posuvné dveře	kus	1,000			
77	K	998766101	Přesun hmot pro konstrukce truhlářské stanovený z hmotnosti přesunovaného materiálu vodorovná dopravní vzdálenost do 50 m v objektech výšky do 6 m	t	0,069			CS ÚRS 2021 02
			Online PSC https://podminky.urs.cz/item/CS_URS_2021_02/998766101					
	D	767	Konstrukce zámečnické					
78	K	767810112	Montáž větracích mřížek ocelových čtyřhranných, průřezu přes 0,01 do 0,04 m2	kus	12,000			CS ÚRS 2021 02
			Online PSC https://podminky.urs.cz/item/CS_URS_2021_02/767810112					
			VV SZ					
			VV 12			12,000		
79	M	55341410	průvětrník mřížový s klapkami 150x150mm	kus	12,000			CS ÚRS 2021 02
			Online PSC https://podminky.urs.cz/item/CS_URS_2021_02/55341410					
80	K	998767101	Přesun hmot pro zámečnické konstrukce stanovený z hmotnosti přesunovaného materiálu vodorovná dopravní vzdálenost do 50 m v objektech výšky do 6 m	t	0,016			CS ÚRS 2021 02
			Online PSC https://podminky.urs.cz/item/CS_URS_2021_02/998767101					
	D	771	Podlahy z dlaždic					
81	K	771111011	Příprava podkladu před provedením dlažby vysátí podlah	m2	26,450			CS ÚRS 2021 02
			Online PSC https://podminky.urs.cz/item/CS_URS_2021_02/771111011					
82	K	771121011	Příprava podkladu před provedením dlažby nátěr penetrační na podlahu	m2	26,450			CS ÚRS 2021 02
			Online PSC https://podminky.urs.cz/item/CS_URS_2021_02/771121011					
			VV JZ					
			VV koje5					
			VV 18,29			18,290		
			VV koje6					
			VV 8,16			8,160		
			VV Součet			26,450		
83	K	771474112	Montáž soklů z dlaždic keramických lepených flexibilním lepidlem rovných, výšky přes 65 do 90 mm	m	10,474			CS ÚRS 2021 02
			Online PSC https://podminky.urs.cz/item/CS_URS_2021_02/771474112					
			VV JZ					
			VV na stěnu haly					
			VV koje5					
			VV 1,9+0,08+0,5+1,904+0,3+0,3+1,85+0,08+0,13			7,044		
			VV koje6					
			VV 0,19+0,08+1,68+0,3+0,3+0,88			3,430		
			VV Součet			10,474		
84	M	59761003	dlažba keramická hutná hladká do interiéru přes 9 do 12ks/m2	m2	3,891			CS ÚRS 2021 02
			Online PSC https://podminky.urs.cz/item/CS_URS_2021_02/59761003					
			VV JZ					
			VV na stěnu haly					
			VV koje5					
			VV (1,9+0,08+0,5+1,904+0,3+0,3+1,85+0,08+0,13)*0,15			1,057		
			VV koje6					
			VV (0,19+0,08+1,68+0,3+0,3+0,88)*0,15			0,515		

PČ	Typ	Kód	Popis	MJ	Množství	J.cena [CZK]	Cena celkem [CZK]	Cenová soustava
	VV		Součet			1,572		
	VV		1,572*2,475 'Přepočtené koeficientem množství			3,891		
85	K	771574113	Montáž podlah z dlaždic keramických lepených flexibilním lepidlem maloformátových hladkých přes 12 do 19 ks/m2	m2	26,450			CS ÚRS 2021 02
			Online PSC https://podminky.urs.cz/item/CS_URS_2021_02/771574113					
	VV		JZ					
	VV		koje5					
	VV		18,29			18,290		
	VV		koje6					
	VV		8,16			8,160		
	VV		Součet			26,450		
86	M	59761003	dlažba keramická hutná hladká do interiéru přes 9 do 12ks/m2	m2	29,095			CS ÚRS 2021 02
			Online PSC https://podminky.urs.cz/item/CS_URS_2021_02/59761003					
	VV		26,45*1,1 'Přepočtené koeficientem množství			29,095		
87	K	771591115	Podlahy - dokončovací práce spárování silikonem	m	31,020			CS ÚRS 2021 02
			Online PSC https://podminky.urs.cz/item/CS_URS_2021_02/771591115					
	VV		JZ					
	VV		koje5					
	VV		2,1+1,9+0,08+0,5+0,08+1,90+0,3+0,3+1,85+0,08+0,19+2,02+8,44			19,740		
	VV		koje6					
	VV		2,02+0,19+0,08+1,68+0,3+0,3+0,88+2,1+3,73			11,280		
	VV		Součet			31,020		
88	K	998771101	Přesun hmot pro podlahy z dlaždic stanovený z hmotnosti přesunovaného materiálu vodorovná dopravní vzdálenost do 50 m v objektech výšky do 6 m	t	0,775			CS ÚRS 2021 02
			Online PSC https://podminky.urs.cz/item/CS_URS_2021_02/998771101					
	D	783	Dokončovací práce - nátěry					
89	K	783301303	Příprava podkladu zámečnických konstrukcí před provedením nátěru odrezivění odrezovačem bezoplachovým	m2	43,038			CS ÚRS 2021 02
			Online PSC https://podminky.urs.cz/item/CS_URS_2021_02/783301303					
	VV		JZ					
	VV		jekl 100/100/3 (9,22kg/mb)					
	VV		sloupky					
	VV		(0,1+0,1+0,1+0,1)*(2,25*5)			4,500		
	VV		(0,1+0,1+0,1+0,1)*(2,35*3)			2,820		
	VV		(0,1+0,1+0,1+0,1)*(2,2*1)			0,880		
	VV		podélná vodorovná					
	VV		(0,1+0,1+0,1+0,1)*12,5			5,000		
	VV		krokve					
	VV		(0,1+0,1+0,1+0,1)*(2,1*5)			4,200		
	VV		kotevní deska pl. 15mm (240kg/m2) sloupky vs. podlaha					
	VV		0,3*0,3*2*9			1,620		
	VV		kotevní deska pl. 15mm (240kg/m2) kroky vs. stěna					
	VV		0,3*0,3*2*5			0,900		
	VV		paždíky střechy L 100/65/7 (11,20kg/m2) - odhad					
	VV		(0,11+0,075+0,11+0,075)*12,5*2			9,250		
	VV		paždíky stěny L 100/65/7 (11,20kg/m2) - odhad					
	VV		obvod					
	VV		(0,11+0,075+0,11+0,075)*(12,5+2,12+2,12)*2			12,388		
	VV		příčky					
	VV		(0,11+0,075+0,11+0,075)*2,0*2*1			1,480		
	VV		Součet			43,038		
90	K	783301313	Příprava podkladu zámečnických konstrukcí před provedením nátěru odmaštění odmašťovačem ředidlovým	m2	43,038			CS ÚRS 2021 02
			Online PSC https://podminky.urs.cz/item/CS_URS_2021_02/783301313					
91	K	783314201	Základní antikorozní nátěr zámečnických konstrukcí jednorázový syntetický standardní	m2	43,038			CS ÚRS 2021 02
			Online PSC https://podminky.urs.cz/item/CS_URS_2021_02/783314201					

PČ	Typ	Kód	Popis	MJ	Množství	J.cena [CZK]	Cena celkem [CZK]	Cenová soustava
92	K	783317101	Krycí nátěr (email) zámečnických konstrukcí jednonásobný syntetický standardní	m2	43,038			CS ÚRS 2021 02
Online PSC			https://podminky.urs.cz/item/CS_URS_2021_02/783317101					
D 784			Dokončovací práce - malby a tapety					
93	K	784211111	Malby z malířských směsí oděruvzdorných za mokra dvojnásobné, bílé za mokra oděruvzdorné velmi dobře v místnostech výšky do 3,80 m	m2	26,703			CS ÚRS 2021 02
Online PSC			https://podminky.urs.cz/item/CS_URS_2021_02/784211111					
	VV		koje5					
	VV		(8,44+0,08+0,08+0,08)*2,15			18,662		
	VV		koje6					
	VV		3,74*2,15			8,041		
	VV		Součet			26,703		

KRYCÍ LIST SOUPISU PRACÍ

Stavba:

Skladové kóje, Sportovní hala U přívozu Lovosice

Objekt:

003 - VRN

KSO:

Místo: Lovosice

Zadavatel:

Město Lovosice, Školní 407/2, 41002 Lovosice

Uchazeč:

LT-BAU s.r.o.

Projektant:

HOT Project - 

Zpracovatel:

HOT Project

Poznámka:

CC-CZ:

Datum: 21. 2. 2022

IČ:

DIČ:

IČ:

28703995

DIČ:

CZ28703995

IČ:

DIČ:

IČ:

DIČ:

Cena bez DPH

DPH základní
snížená

Základ daně

Sazba daně

21,00%

15,00%

Cena s DPH

v CZK

REKAPITULACE ČLENĚNÍ SOUPISU PRACÍ

Stavba:

Skladové kóje, Sportovní hala U přivozu Lovosice

Objekt:

003 - VRN

Místo:

Lovosice

Zadavatel:

Město Lovosice, Školní 407/2, 41002 Lovosice

Uchazeč:

LT-BAU s.r.o.

Datum:

21. 2. 2022

Projektant:

HOT Project - 


Zpracovatel:

HOT Project

Kód dílu - Popis

Cena celkem [CZK]

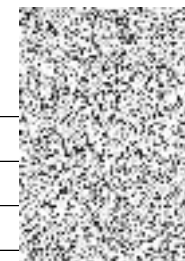
Náklady stavby celkem

VRN - Vedlejší rozpočtové náklady

VRN1 - Průzkumné, geodetické a projektové práce

VRN3 - Zařízení staveniště

VRN7 - Provozní vlivy



SOUPIS PRACÍ

Stavba:

Skladové kóje, Sportovní hala U přívozu Lovosice

Objekt:

003 - VRN

Místo:

Lovosice

Datum:

21. 2. 2022

Zadavatel:

Město Lovosice, Školní 407/2, 41002 Lovosice

Projektant:

HOT Project - 

Uchazeč:

LT-BAU s.r.o.

Zpracovatel:

HOT Project

PČ	Typ	Kód	Popis	MJ	Množství	J.cena [CZK]	Cena celkem [CZK]	Cenová soustava
----	-----	-----	-------	----	----------	--------------	-------------------	-----------------

Náklady soupisu celkem

D VRN Vedlejší rozpočtové náklady

D VRN1 Průzkumné, geodetické a projektové práce

1	K	012002000	Geodetické práce	sou	1,000			CS ÚRS 2021 02
Online PSC https://podminky.urs.cz/item/CS_URS_2021_02/012002000								
2	K	013002000	Projektové práce - projekt skutečného provedení	sou	1,000			CS ÚRS 2021 02
Online PSC https://podminky.urs.cz/item/CS_URS_2021_02/013002000								
D VRN3 Zařízení staveniště								
3	K	030001000	Zařízení staveniště	sou	1,000			CS ÚRS 2020 02
D VRN7 Provozní vlivy								
4	K	071002000	Provoz investora, třetích osob	sou	1,000			CS ÚRS 2021 02
Online PSC https://podminky.urs.cz/item/CS_URS_2021_02/071002000								

Struktura údajů, formát souboru a metodika pro zpracování

Struktura

Soubor je složen ze záložky Rekapitulace stavby a záložek s názvem soupisu prací pro jednotlivé objekty ve formátu XLSX. Každá ze záložek přitom obsahuje ještě samostatné sestavy vymezené orámováním a nadpisem sestavy.

Rekapitulace stavby obsahuje sestavu Rekapitulace stavby a Rekapitulace objektů stavby a soupisů prací.

V sestavě **Rekapitulace stavby** jsou uvedeny informace identifikující předmět veřejné zakázky na stavební práce, KSO, CC-CZ, CZ-CPV, CZ-CPA a rekapitulaci celkové nabídkové ceny uchazeče.

Termínem "uchazeč" (resp. zhotovitel) se myslí "účastník zadávacího řízení" ve smyslu zákona o zadávání veřejných zakázek.

V sestavě **Rekapitulace objektů stavby a soupisů prací** je uvedena rekapitulace stavebních objektů, inženýrských objektů, provozních souborů, vedlejších a ostatních nákladů a ostatních nákladů s rekapitulací nabídkové ceny za jednotlivé soupisy prací. Na základě údaje Typ je možné identifikovat, zda se jedná o objekt nebo soupis prací pro daný objekt:

STA	Stavební objekt pozemní
ING	Stavební objekt inženýrský
PRO	Provozní soubor
VON	Vedlejší a ostatní náklady
OST	Ostatní
Soupis	Soupis prací pro daný typ objektu

Soupis prací pro jednotlivé objekty obsahuje sestavy Krycí list soupisu prací, Rekapitulace členění soupisu prací, Soupis prací. Za soupis prací může být považován i objekt stavby v případě, že neobsahuje podřízenou zakázku.

Krycí list soupisu obsahuje rekapitulaci informací o předmětu veřejné zakázky ze sestavy Rekapitulace stavby, informaci o zařazení objektu do KSO, CC-CZ, CZ-CPV, CZ-CPA a rekapitulaci celkové nabídkové ceny uchazeče za aktuální soupis prací.

Rekapitulace členění soupisu prací obsahuje rekapitulaci soupisu prací ve všech úrovních členění soupisu tak, jak byla tato členění použita (např. stavební díly, funkční díly, případně jiné členění) s rekapitulací nabídkové ceny.

Soupis prací obsahuje položky veškerých stavebních nebo montážních prací, dodávek materiálů a služeb nezbytných pro zhotovení stavebního objektu, inženýrského objektu, provozního souboru, vedlejších a ostatních nákladů.

Pro položky soupisu prací se zobrazují následující informace:

PČ	Pořadové číslo položky v aktuálním soupisu
TYP	Typ položky: K - konstrukce, M - materiál, PP - plný popis, PSC - poznámka k souboru cen, P - poznámka k položce, VV - výkaz výměr
Kód	Kód položky
Popis	Zkrácený popis položky
MJ	Měrná jednotka položky
Množství	Množství v měrné jednotce
J.cena	Jednotková cena položky. Zadaní může obsahovat namísto J.ceny sloupce J.materiál a J.montáž, jejichž součet definuje J.cenu položky.
Cena celkem	Celková cena položky daná jako součin množství a j.ceny
Cenová soustava	Příslušnost položky do cenové soustavy

Ke každé položce soupisu prací se na samostatných řádcích může zobrazovat:

Plný popis položky
Poznámka k souboru cen a poznámka zadavatele
Výkaz výměr

Pokud je k řádku výkazu výměr evidovaný údaj ve sloupci Kód, jedná se o definovaný odkaz, na který se může odvolávat výkaz výměr z jiné položky.

Metodika pro zpracování

Jednotlivé sestavy jsou v souboru provázány. Editovatelné pole jsou zvýrazněny žlutým podbarvením, ostatní pole neslouží k editaci a nesmí být jakkoliv modifikovány.

Uchazeč je pro podání nabídky povinen vyplnit žlutě podbarvená pole:

Pole Uchazeč v sestavě Rekapitulace stavby - zde uchazeč vyplní svůj název (název subjektu)

Pole IČ a DIČ v sestavě Rekapitulace stavby - zde uchazeč vyplní svoje IČ a DIČ

Datum v sestavě Rekapitulace stavby - zde uchazeč vyplní datum vytvoření nabídky

J.cena = jednotková cena v sestavě Soupis prací o maximálním počtu desetinných míst uvedených v poli

- pokud sestavy soupisů prací obsahují pole J.cena, měla by být všechna tato pole vyplněna nenulovými

Poznámka - nepovinný údaj pro položku soupisu

V případě, že sestavy soupisů prací neobsahují pole J.cena, potom ve všech soupisech prací obsahují pole:

- J.materiál - jednotková cena materiálu

- J.montáž - jednotková cena montáže

Uchazeč v tomto případě by měl vyplnit všechna pole J.materiál a pole J.montáž nenulovými kladnými číslicemi. V případech, kdy položka

neobsahuje žádný materiál je přípustné, aby pole J.materiál bylo vyplněno nulou. V případech, kdy položka neobsahuje žádnou montáž je přípustné, aby pole J.montáž bylo vyplněno nulou. Obě pole - J.materiál, J.Montáž u jedné položky by však neměly být vyplněny nulou.

Rekapitulace stavby

Název atributu	Povinný (A/N)	Popis	Typ	Max. počet znaků
Kód	A	Kód stavby	String	20
Stavba	A	Název stavby	String	120
Místo	N	Místo stavby	String	50
Datum	A	Datum vykonaného exportu	Date	
KSO	N	Klasifikace stavebního objektu	String	15
CC-CZ	N	Klasifikace stavebních děl	String	15
CZ-CPV	N	Společný slovník pro veřejné zakázky	String	20
CZ-CPA	N	Klasifikace produkce podle činností	String	20
Zadavatel	N	Zadavatel zadání	String	50
IČ	N	IČ zadavatele zadání	String	20
DIČ	N	DIČ zadavatele zadání	String	20
Uchazeč	N	Uchazeč veřejné zakázky	String	50
Projektant	N	Projektant	String	50
Poznámka	N	Poznámka k zadání	String	255
Sazba DPH	A	Rekapitulace sazeb DPH u položek soupisů	eGSazbaDph	
Základna DPH	A	Základna DPH určena součtem celkové ceny z položek soupisů	Double	
Hodnota DPH	A	Hodnota DPH	Double	
Cena bez DPH	A	Celková cena bez DPH za celou stavbu. Sčítává se ze všech listů.	Double	
Cena s DPH	A	Celková cena s DPH za celou stavbu	Double	

Rekapitulace objektů stavby a soupisů prací

Název atributu	Povinný (A/N)	Popis	Typ	Max. počet znaků
Kód	A	Přebírá se z Rekapitulace stavby	String	20
Stavba	A	Přebírá se z Rekapitulace stavby	String	120
Místo	N	Přebírá se z Rekapitulace stavby	String	50
Datum	A	Přebírá se z Rekapitulace stavby	Date	
Zadavatel	N	Přebírá se z Rekapitulace stavby	String	50
Projektant	N	Přebírá se z Rekapitulace stavby	String	50
Uchazeč	N	Přebírá se z Rekapitulace stavby	String	50
Kód	A	Kód objektu	String	20
Objektu, Soupis prací	A	Název objektu	String	120
Cena bez DPH	A	Cena bez DPH za daný objekt	Double	
Cena s DPH	A	Cena spolu s DPH za daný objekt	Double	
Typ	A	Typ zakázky	eGTypZakazky	

Krycí list soupisu

Název atributu	Povinný (A/N)	Popis	Typ	Max. počet znaků
Stavba	A	Přebírá se z Rekapitulace stavby	String	120
Objekt	A	Kód a název objektu	String	20 + 120
Soupis	A	Kód a název soupisu	String	20 + 120
KSO	N	Klasifikace stavebního objektu	String	15
CC-CZ	N	Klasifikace stavebních děl	String	15
CZ-CPV	N	Společný slovník pro veřejné zakázky	String	20
CZ-CPA	N	Klasifikace produkce podle činností	String	20
Místo	N	Přebírá se z Rekapitulace stavby	String	50
Zadavatel	N	Přebírá se z Rekapitulace stavby	String	50
Uchazeč	N	Přebírá se z Rekapitulace stavby	String	50
Projektant	N	Přebírá se z Rekapitulace stavby	String	50
Poznámka	N	Poznámka k soupisu prací	String	255
Sazba DPH	A	Rekapitulace sazeb DPH na položkách aktuálního soupisu	eGSazbaDph	
Základna DPH	A	Základna DPH určena součtem celkové ceny z položek aktuálního soupisu	Double	
Hodnota DPH	A	Hodnota DPH	Double	
Cena bez DPH	A	Cena bez DPH za daný soupis	Double	
Cena s DPH	A	Cena s DPH za daný soupis	Double	

Rekapitulace členění soupisu prací

Název atributu	Povinný (A/N)	Popis	Typ	Max. počet znaků
Stavba	A	Přebírá se z Rekapitulace stavby	String	120
Objekt	A	Kód a název objektu, přebírá se z Krycího listu soupisu	String	20 + 120
Soupis	A	Kód a název objektu, přebírá se z Krycího listu soupisu	String	20 + 120
Místo	N	Přebírá se z Rekapitulace stavby	String	50
Datum	A	Přebírá se z Rekapitulace stavby	Date	
Zadavatel	N	Přebírá se z Rekapitulace stavby	String	50
Projektant	N	Přebírá se z Rekapitulace stavby	String	50
Uchazeč	N	Přebírá se z Rekapitulace stavby	String	50
Kód dílu - Popis	A	Kód a název dílu ze soupisu	String	20 + 100
Cena celkem	A	Cena celkem za díl ze soupisu	Double	

Soupis prací

Název atributu	Povinný (A/N)	Popis	Typ	Max. počet znaků
Stavba	A	Přebírá se z Rekapitulace stavby	String	120
Objekt	A	Kód a název objektu	String	20 + 120
Soupis	A	Přebírá se z Krycího listu soupisu	String	20 + 120
Místo	N	Přebírá se z Krycího listu soupisu	String	50
Datum	A	Přebírá se z Krycího listu soupisu	Date	
Zadavatel	N	Přebírá se z Krycího listu soupisu	String	50
Projektant	N	Přebírá se z Krycího listu soupisu	String	50
Uchazeč	N	Přebírá se z Krycího listu soupisu	String	50
PČ	A	Pořadové číslo položky soupisu	Long	
Typ	A	Typ položky soupisu	eGTypPolozky	1
Kód	A	Kód položky ze soupisu	String	20
Popis	A	Popis položky ze soupisu	String	255
MJ	A	Měrná jednotka položky	String	10
Množství	A	Množství položky soupisu	Double	
J.Cena	A	Jednotková cena položky	Double	
Cena celkem	A	Cena celkem vyčíslena jako J.Cena * Množství	Double	
Cenová soustava	N	Zařazení položky do cenové soustavy	String	50
p	N	Poznámka položky ze soupisu	Memo	
psc	N	Poznámka k souboru cen ze soupisu	Memo	
pp	N	Plný popis položky ze soupisu	Memo	
vv	N	Výkaz výměr (figura, výraz, výměra) ze soupisu	Text,Text,Double	20, 150
DPH	A	Sazba DPH pro položku	eGSazbaDPH	
Hmotnost	A	Hmotnost položky ze soupisu	Double	
Suť	A	Suť položky ze soupisu	Double	
Nh	N	Normohodiny položky ze soupisu	Double	

Datová věta

Typ věty	Hodnota	Význam
eGSazbaDPH	základní	Základní sazba DPH
	snížená	Snížená sazba DPH
	nulová	Nulová sazba DPH
	zákl. přenesená	Základní sazba DPH přenesená
	sníž. přenesená	Snížená sazba DPH přenesená
eGTypZakazky	STA	Stavební objekt
	PRO	Provozní soubor
	ING	Inženýrský objekt
	VON	Vedlejší a ostatní náklady
	OST	Ostatní náklady
eGTypPolozky	1	Položka typu HSV
	2	Položka typu PSV
	3	Položka typu M
	4	Položka typu OST

HARMONOGRAM PRACÍ

akce: Skladové koje, sportovní hala u přívozu Lovosice

tydny	1	2	3	4	5	6	7	8	9	10	11	12	
1 - Zemní práce	,-----												
2 - Zakládání		,-----											
3 - Svislé a kompletní konstrukce			,-----										
4 - Vodorovné konstrukce				,-----									
6 - Úpravy povrchů, podlahy a osazování výplní						,-----							
9 - Ostatní konstrukce a práce, bourání	,-----												
997 - Přesun sutě		,-----											
998 - Přesun hmot	,-----												
PSV - Práce a dodávky PSV													
711 - Izolace proti vodě, vlhkosti a plynům		,-----											
713 - Izolace tepelné					,-----								
741 - Elektroinstalace - silnoproud					,-----								
764 - Konstrukce klempířské							,-----						
766 - Konstrukce truhlářské								,-----					
767 - Konstrukce zámečnické					,-----								
771 - Podlahy z dlaždic							,-----						
783 - Dokončovací práce - nátěry								,-----					
784 - Dokončovací práce - malby a tapety									,-----				

