


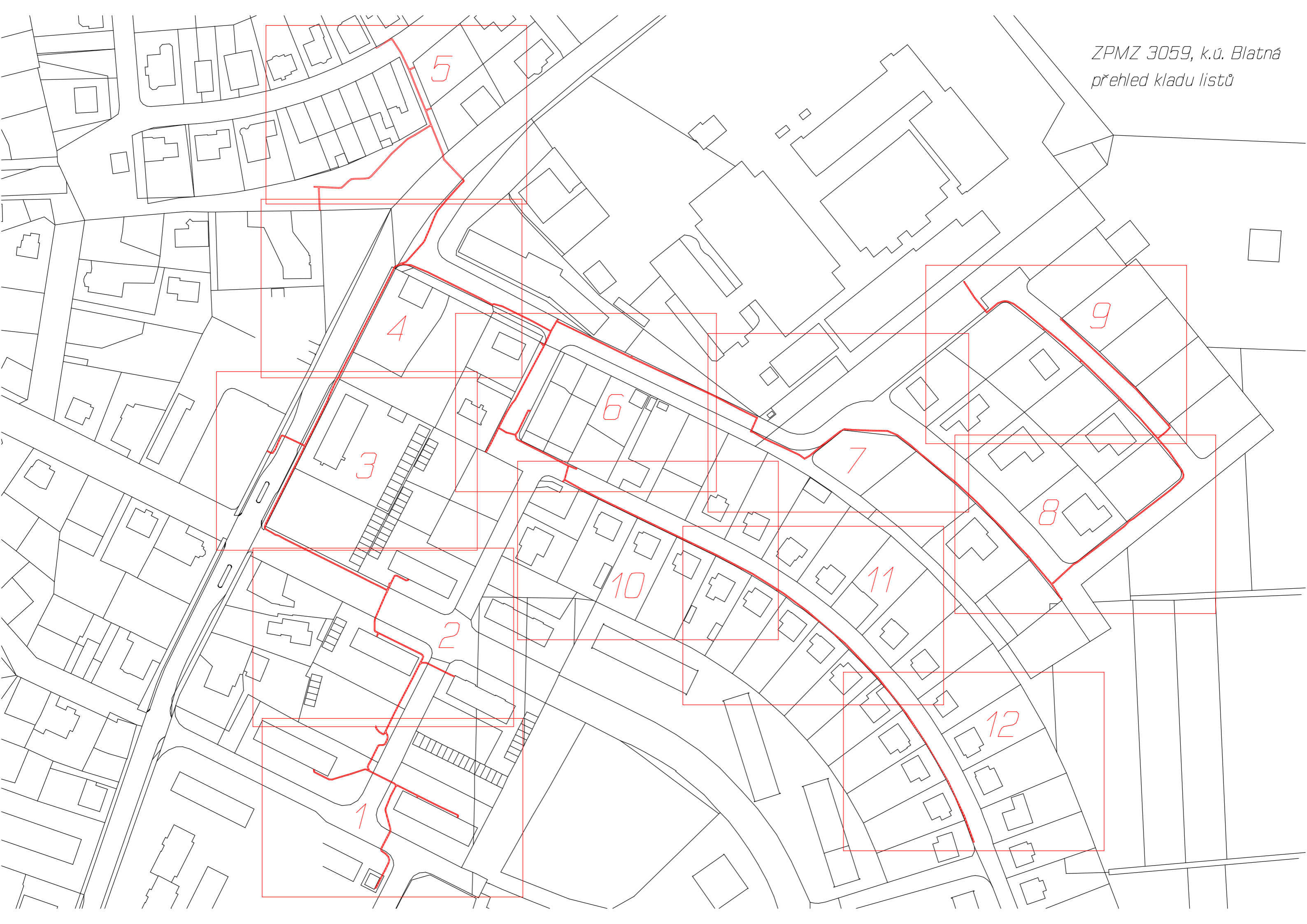
VÝKAZ DOSAVIDNÍHO A NOVÉHO STAVU ÚDAJŮ KATASTRU NEMOVITOSTÍ															
Dosavidní stav			Nový stav												
Označení pozemku parc. číslem	Výměra parcely		Druh pozemku Způsob využití	Označení pozemku parc. číslem	Výměra parcely		Druh pozemku Způsob využití	Typ stavby Způsob využití	Způsob určení výměry	Porovnání se stavem evidence právních vztahů					
	ha	m <sup>2</sup>			ha	m <sup>2</sup>				Díl přechází z pozemku označeného v katastru nemovitostí	dřívejší poz. evidenci	Číslo listu vlastnictví	Výměra dílu		Označení dílu
											ha	m <sup>2</sup>			
53/1										53/1		1			
st.757/3										st.757/3		1			
st.769/3										st.769/3		1			
st.791										st.791		4634			
st.819/13										st.819/13		1			
836/75										836/75		1			
836/77										836/77		1			
836/78										836/78		1			
846/9										846/9		1			
846/19										846/19		1			
846/109										846/109		1			
850/24										850/24		1			
851/4										851/4		1			
852/1										852/1		1			
852/3										852/3		1			
866/4										866/4		1			
896/1										896/1		1			
2022/1										2022/1		3560			
2022/2										2022/2		3560			
2022/8										2022/8		1			
2022/9										2022/9		1			
2022/11										2022/11		1			
2022/12										2022/12		1			
2022/21										2022/21		3560			
2022/22										2022/22		3560			
2022/23										2022/23		3560			

Oprávněný: dle smlouvy

Druh věcného břemene: dle smlouvy

<b>GEOMETRICKÝ PLÁN pro</b> vymezení rozsahu věcného břemene k části pozemku	Geometrický plán overil úředně oprávněný zeměměřický inženýr:	Stejnopis overil úředně oprávněný zeměměřický inženýr:
	Jméno, příjmení: Ing. Jan Plavec	Jméno, příjmení:
	Číslo položky seznamu úředně oprávněných zeměměřických inženýrů: 2482/09	Číslo položky seznamu úředně oprávněných zeměměřických inženýrů:
	Dne: 5. listopadu 2021 Číslo: 219/2021	Dne: Číslo:
Naležitostmi a přesností odpovídá právním předpisům.	Katastrální úřad souhlasí s očíslováním parcel.	Tento stejnopis odpovídá geometrickému plánu v elektronické podobě uloženému v dokumentaci katastrálního úřadu.
Vyhotovitel:  <b>GEODETICKÁ KANCELÁŘ</b> <b>PLAVEC-MICHALEC</b> Budovcova 2530 397 01 Písek	Overení stejnopisu geometrického plánu v listinné podobě.	
Číslo plánu: 3059-877/2020		
Okres: Strakonice		
Obec: Blatná		
Kat. území: Blatná		
Mapový list: Blatná 6-5/12,21; 6-4/34,43		
Dosavidním vlastníkům pozemků byla poskytnuta možnost seznámit se v terénu s průběhem navrhovaných nových hranic které byly označeny předepsaným způsobem: věcné břemeno		

ZPMZ 3059, k.ú. Blatná  
přehled kladu listů



Seznam souřadnic (S-JTSK)				Seznam souřadnic (S-JTSK)				Seznam souřadnic (S-JTSK)			
Číslo bodu	Souřadnice pro Y	zápis do KN X	Kód kv.	Číslo bodu	Souřadnice pro Y	zápis do KN X	Kód kv.	Číslo bodu	Souřadnice pro Y	zápis do KN X	Kód kv.
78-1	791076.08	1110034.92	4	2773-193	790969.15	1109946.41	3	2970-126	791154.53	1109889.57	3
78-2	791082.04	1110027.23	4	2773-196	791036.08	1109842.08	3	2970-127	791154.75	1109890.01	3
101-2	791116.56	1109992.28	4	2892-3	791035.51	1109842.77	3	2970-136	791321.43	1109821.56	4
317-220	791356.63	1109793.93	3	2892-4	791035.57	1109843.47	3	2970-142	791248.08	1109856.74	3
322-7	791383.17	1109946.24	3	2892-5	791030.12	1109838.90	3	2970-143	791248.35	1109858.51	4
326-90	791070.48	1110043.19	3	2892-6	791030.38	1109838.46	3	2970-144	791248.81	1109858.30	4
326-94	791109.11	1109998.54	3	2892-7	791027.98	1109837.56	3	3	791327.14	1110114.35	3
326-323	791050.99	1110076.75	3	2892-8	791027.86	1109838.04	3	4	791326.69	1110114.58	3
550-45	791326.03	1109712.90	3	2892-9	791026.66	1109837.89	3	5	791326.53	1110114.26	3
869-4	791330.43	1110042.87	3	2892-10	791026.64	1109837.39	3	6	791326.97	1110114.02	3
1976-14	791277.50	1109910.35	3	2892-11	791025.27	1109837.62	3	7	791325.40	1110112.13	3
2251-93	791237.22	1109916.73	3	2892-12	791025.41	1109838.10	3	8	791325.84	1110111.91	3
2251-377	791148.31	1109968.96	3	2892-13	791022.83	1109839.17	3	9	791323.57	1110108.42	3
2520-134	791315.10	1109820.34	3	2892-14	791022.59	1109838.73	3	10	791324.05	1110108.26	3
2520-149	791316.79	1109820.24	3	2892-19	791017.19	1109842.68	3	11	791323.33	1110106.99	3
2773-26	791132.85	1109908.30	3	2892-20	791017.51	1109843.06	3	12	791323.85	1110107.03	3
2773-27	791125.78	1109911.62	3	2892-35	790990.52	1109867.18	3	13	791323.79	1110105.51	3
2773-28	791126.04	1109912.06	3	2892-55	790962.40	1109893.68	3	14	791324.23	1110105.75	3
2773-29	791123.40	1109913.35	3	2892-60	790947.72	1109910.63	3	15	791325.18	1110103.89	3
2773-30	791123.42	1109913.96	3	2892-84	790967.25	1109943.73	3	16	791325.52	1110104.27	3
2773-32	791121.05	1109912.04	3	2970-7	791326.69	1109833.11	3	17	791327.12	1110102.60	3
2773-33	791120.77	1109912.46	3	2970-8	791327.13	1109832.89	3	18	791327.56	1110102.90	3
2773-34	791115.86	1109907.65	3	2970-9	791321.09	1109820.88	3	19	791327.22	1110102.03	4
2773-35	791115.80	1109908.25	3	2970-10	791320.99	1109821.79	4	20	791327.75	1110102.10	3
2773-38	791106.60	1109900.46	3	2970-20	791313.25	1109820.53	3	21	791327.14	1110101.62	3
2773-39	791106.29	1109900.86	3	2970-21	791313.17	1109820.03	3	22	791327.62	1110101.46	3
2773-40	791105.55	1109900.44	3	2970-22	791304.93	1109823.48	3	23	791322.85	1110093.44	4
2773-41	791104.64	1109899.93	3	2970-23	791305.13	1109823.94	3	24	791323.35	1110093.19	4
2773-42	791104.21	1109899.68	3	2970-26	791278.89	1109836.49	3	25	791322.81	1110092.15	3
2773-69	791041.57	1109836.32	3	2970-27	791279.13	1109836.93	3	26	791323.31	1110092.19	3
2773-70	791041.17	1109836.00	3	2970-28	791274.04	1109839.67	3	27	791323.02	1110091.20	3
2773-73	791100.40	1109899.46	3	2970-29	791274.00	1109839.13	3	28	791323.50	1110091.32	3
2773-74	791100.44	1109899.96	3	2970-30	791273.20	1109838.83	3	29	791325.08	1110083.68	3
2773-75	791098.85	1109899.59	3	2970-31	791273.18	1109839.35	3	30	791325.56	1110083.78	3
2773-76	791098.89	1109900.09	3	2970-32	791269.21	1109840.42	3	31	791325.19	1110083.00	3
2773-77	791092.65	1109899.82	3	2970-33	791269.03	1109839.94	3	32	791325.71	1110082.98	3
2773-78	791092.67	1109900.32	3	2970-34	791254.86	1109846.93	3	33	791325.00	1110082.16	3
2773-79	791083.40	1109900.02	3	2970-35	791255.10	1109847.37	3	34	791325.48	1110082.00	3
2773-80	791083.50	1109900.52	3	2970-37	791245.81	1109851.86	3	35	791322.66	1110076.34	3
2773-81	791078.45	1109902.10	3	2970-40	791248.80	1109859.46	3	36	791323.12	1110076.12	3
2773-82	791078.71	1109902.54	3	2970-41	791249.11	1109858.94	3	37	791320.14	1110071.60	3
2773-83	791072.35	1109906.83	3	2970-44	791249.34	1109859.41	3	38	791320.61	1110071.42	3
2773-84	791072.67	1109907.21	3	2970-45	791251.33	1109863.04	3	39	791319.61	1110071.49	3
2773-85	791070.74	1109908.17	3	2970-46	791250.89	1109863.28	3	40	791320.29	1110070.82	3
2773-86	791071.06	1109908.55	3	2970-55	791259.57	1109879.52	3	41	791319.45	1110071.01	3
2773-87	791069.13	1109909.53	3	2970-56	791260.01	1109879.28	3	42	791310.30	1110076.18	3
2773-91	791067.97	1109910.66	3	2970-59	791262.77	1109885.49	3	43	791310.03	1110075.76	3
2773-93	791065.63	1109912.51	3	2970-60	791263.19	1109885.21	3	44	791310.19	1110076.51	3
2773-94	791065.95	1109912.89	3	2970-63	791264.18	1109887.18	3	45	791309.69	1110076.48	3
2773-95	791056.50	1109920.06	3	2970-64	791264.58	1109886.88	3	46	791309.69	1110076.65	3
2773-96	791056.82	1109920.44	3	2970-65	791267.36	1109891.34	3	47	791310.51	1110076.98	4
2773-97	791051.83	1109923.79	3	2970-66	791266.92	1109891.58	3	48	791310.06	1110077.20	4
2773-98	791052.13	1109924.19	3	2970-67	791270.57	1109898.67	3	49	791300.09	1110081.26	3
2773-99	791050.19	1109925.07	3	2970-76	791267.31	1109901.24	3	50	791299.87	1110080.82	3
2773-100	791050.51	1109925.45	3	2970-77	791267.11	1109900.78	3	51	791290.86	1110085.64	3
2773-101	791040.03	1109934.52	3	2970-78	791262.89	1109901.86	3	52	791290.54	1110085.24	3
2773-102	791040.39	1109934.88	3	2970-79	791262.98	1109902.35	3	53	791290.18	1110085.69	3
2773-103	791037.45	1109937.24	3	2970-80	791262.51	1109902.19	3	54	791290.73	1110086.18	3
2773-104	791037.81	1109937.58	3	2970-81	791261.15	1109900.35	3	55	791290.25	1110086.34	3
2773-105	791033.38	1109941.50	3	2970-82	791261.57	1109900.09	3	56	791291.03	1110086.69	8
2773-106	791033.74	1109941.84	3	2970-83	791256.74	1109890.14	3	57	791290.58	1110086.92	8
2773-107	791027.83	1109947.13	3	2970-84	791256.50	1109890.80	3	58	791320.91	1110070.08	3
2773-108	791028.19	1109947.47	3	2970-89	791261.85	1109904.19	3	59	791321.23	1110070.48	3
2773-109	791020.69	1109955.01	3	2970-90	791262.27	1109904.55	3	60	791332.80	1110064.12	3
2773-110	791021.05	1109955.35	3	2970-91	791254.74	1109908.40	3	61	791333.08	1110064.54	3
2773-111	791016.52	1109959.30	3	2970-92	791254.52	1109907.96	3	62	791334.71	1110063.24	3
2773-112	791016.88	1109959.66	3	2970-95	791246.33	1109912.60	3	63	791333.64	1110063.73	3
2773-113	791015.24	1109960.60	3	2970-96	791246.11	1109912.16	3	64	791334.83	1110063.74	3
2773-125	791113.36	1109906.35	3	2970-100	791245.18	1109851.77	3	65	791335.61	1110063.22	3
2773-126	791036.47	1109842.39	3	2970-104	791242.80	1109847.68	3	66	791335.53	1110063.72	3
2773-184	790993.95	1109964.37	3	2970-107	791237.97	1109849.51	3	67	791342.06	1110065.37	3
2773-185	790993.83	1109964.87	3	2970-108	791238.19	1109849.95	3	68	791341.92	1110065.85	3
2773-186	790992.10	1109963.37	3	2970-114	791206.27	1109864.15	3	69	791348.48	1110067.24	3
2773-187	790991.82	1109963.79	3	2970-120	791193.75	1109871.35	3	70	791348.34	1110067.72	3
2773-188	790982.73	1109956.30	3	2970-121	791193.55	1109870.89	3	71	791351.13	1110068.11	3
2773-189	790982.43	1109956.70	3	2970-122	791183.12	1109875.64	3	72	791351.07	1110068.61	3
2773-190	790977.99	1109952.62	3	2970-123	791183.32	1109876.10	3	73	791352.61	1110068.03	3
2773-191	790977.69	1109953.02	3	2970-124	791168.15	1109883.06	3	74	791352.73	1110068.53	3
2773-192	790969.49	1109946.03	3	2970-125	791167.93	1109882.62	3	75	791359.46	1110064.60	3

Seznam souřadnic (S-JTSK)				Seznam souřadnic (S-JTSK)				Seznam souřadnic (S-JTSK)			
Číslo bodu	Souřadnice pro zápis do KN		Kód kv.	Číslo bodu	Souřadnice pro zápis do KN		Kód kv.	Číslo bodu	Souřadnice pro zápis do KN		Kód kv.
	Y	X			Y	X			Y	X	
76	791359.84	1110064.98	3	157	791330.93	1109996.37	3	238	791343.75	1109865.36	3
77	791359.62	1110064.26	3	158	791330.43	1109992.45	3	239	791340.96	1109861.38	3
78	791360.12	1110064.40	3	159	791330.93	1109992.41	3	240	791341.40	1109861.16	3
79	791359.68	1110063.52	4	160	791330.17	1109990.80	3	241	791338.13	1109855.38	3
80	791360.21	1110063.25	4	161	791330.65	1109990.66	3	242	791338.57	1109855.16	3
81	791333.48	1110063.05	3	162	791325.25	1109979.55	3	243	791318.29	1109820.13	3
82	791333.94	1110063.25	3	163	791325.71	1109979.35	3	244	791320.70	1109821.21	3
83	791333.67	1110062.20	3	164	791324.57	1109978.11	3	245	791318.51	1109819.69	3
84	791334.19	1110062.18	3	165	791325.03	1109977.89	3	246	791317.40	1109819.70	3
85	791333.42	1110061.38	3	166	791323.36	1109975.58	3	247	791245.95	1109852.28	3
86	791333.88	1110061.18	3	167	791324.62	1109977.04	3	248	791245.39	1109852.27	3
87	791332.45	1110059.69	3	168	791322.91	1109974.38	3	249	791243.11	1109847.24	3
88	791332.89	1110059.45	3	169	791322.59	1109973.83	3	250	791242.09	1109846.64	3
89	791328.72	1110052.29	3	170	791320.92	1109970.44	3	251	791242.53	1109847.27	3
90	791329.12	1110051.97	3	171	791323.03	1109973.59	3	252	791242.49	1109846.33	3
91	791328.63	1110051.58	3	172	791321.30	1109970.06	3	253	791225.30	1109856.19	3
92	791327.66	1110051.43	3	173	791320.55	1109970.26	3	254	791225.08	1109855.75	3
93	791326.64	1110052.00	3	174	791320.65	1109969.76	3	255	791207.10	1109865.12	3
94	791327.64	1110051.93	3	175	791319.98	1109970.31	3	256	791207.07	1109864.57	3
95	791326.70	1110051.50	3	176	791319.84	1109969.83	3	257	791206.61	1109864.79	3
96	791326.06	1110051.80	3	177	791315.55	1109972.58	3	258	791206.65	1109863.97	3
97	791325.38	1110051.37	3	178	791315.45	1109972.06	3	259	791146.65	1109894.02	3
98	791325.78	1110051.03	3	179	791314.49	1109972.48	3	260	791145.99	1109893.78	3
99	791324.30	1110049.01	3	180	791314.77	1109972.00	3	261	791149.58	1109900.69	3
100	791324.78	1110048.83	3	181	791314.04	1109971.79	4	262	791148.90	1109900.39	3
101	791323.99	1110047.92	3	182	791314.49	1109971.57	4	263	791148.08	1109901.22	3
102	791324.51	1110047.90	3	183	791323.68	1109973.60	3	264	791147.86	1109900.76	3
103	791324.24	1110046.80	3	184	791324.09	1109975.25	3	265	791142.88	1109904.24	3
104	791324.72	1110046.98	3	185	791324.60	1109976.53	3	266	791139.16	1109905.95	3
105	791324.91	1110045.68	3	186	791325.04	1109976.57	3	267	791138.96	1109905.49	3
106	791325.27	1110046.04	3	187	791325.14	1109977.09	3	268	791133.07	1109908.76	3
107	791325.54	1110046.01	3	188	791327.68	1109975.18	3	269	791104.33	1109899.18	3
108	791325.73	1110046.30	3	189	791327.90	1109975.62	3	270	791070.02	1109909.43	3
109	791326.17	1110046.69	3	190	791332.52	1109972.83	3	271	791070.25	1109909.54	3
110	791326.54	1110046.22	3	191	791332.74	1109973.27	3	272	791067.54	1109911.05	3
111	791326.12	1110045.99	3	192	791339.33	1109969.38	3	273	791067.85	1109911.52	3
112	791326.66	1110046.74	3	193	791339.55	1109969.82	3	274	791015.89	1109960.66	3
113	791328.13	1110045.30	3	194	791362.43	1109957.88	3	275	791016.49	1109960.87	3
114	791328.45	1110045.70	3	195	791362.65	1109958.32	3	276	791015.52	1109961.06	3
115	791330.13	1110042.27	4	196	791373.55	1109952.30	3	277	791016.13	1109961.27	3
116	791329.45	1110043.85	3	197	791373.79	1109952.74	3	278	791014.41	1109962.50	3
117	791329.87	1110044.11	3	198	791376.70	1109950.59	3	279	791013.66	1109962.60	3
118	791325.12	1110045.08	3	199	791376.90	1109951.05	3	280	791013.97	1109963.01	3
119	791321.15	1110036.98	3	200	791377.37	1109950.35	3	281	791014.54	1109963.09	3
120	791321.59	1110036.76	3	201	791377.51	1109950.83	3	282	791004.54	1109974.22	3
121	791318.28	1110031.34	3	202	791378.29	1109950.13	3	283	791004.30	1109973.74	3
122	791318.72	1110031.12	3	203	791378.49	1109950.59	3	284	791000.34	1109980.72	3
123	791312.18	1110019.74	3	204	791380.49	1109948.81	3	285	791004.00	1109974.14	3
124	791312.62	1110019.52	3	205	791380.73	1109949.25	3	286	790999.94	1109980.42	3
125	791308.73	1110012.86	3	206	791383.00	1109947.43	3	287	790999.55	1109981.64	3
126	791309.14	1110012.57	3	207	791383.40	1109947.79	3	288	790999.17	1109981.31	3
127	791307.70	1110012.25	3	208	791383.36	1109946.62	3	289	791003.37	1109973.71	3
128	791306.05	1110012.30	3	209	791383.88	1109946.69	3	290	791003.69	1109973.31	3
129	791308.15	1110011.74	3	210	791382.88	1109945.09	3	291	790994.67	1109965.71	3
130	791305.97	1110011.80	3	211	791383.34	1109944.91	3	292	790995.01	1109965.34	3
131	791305.30	1110012.55	3	212	791376.86	1109933.23	3	293	790966.68	1109943.87	3
132	791305.10	1110012.09	3	213	791377.28	1109932.95	3	294	790967.06	1109943.12	3
133	791295.87	1110017.23	3	214	791371.51	1109922.64	3	295	790966.81	1109943.36	3
134	791295.65	1110016.79	3	215	791371.95	1109922.42	3	296	790967.46	1109943.44	3
135	791294.08	1110018.14	3	216	791365.33	1109910.34	3	297	790964.90	1109942.82	3
136	791293.86	1110017.68	3	217	791365.79	1109910.12	3	298	790965.18	1109942.40	3
137	791292.21	1110018.95	4	218	791364.14	1109907.72	3	299	790947.08	1109929.08	3
138	791291.98	1110018.50	4	219	791364.61	1109907.55	3	300	790947.40	1109928.70	3
139	791307.35	1110010.18	3	220	791359.69	1109899.11	3	301	790942.38	1109924.92	3
140	791307.81	1110009.98	3	221	791364.38	1109907.10	3	302	790942.74	1109924.58	3
141	791306.98	1110009.11	3	222	791360.11	1109898.84	3	303	790940.66	1109922.82	3
142	791307.52	1110009.13	3	223	791353.92	1109886.29	3	304	790941.14	1109922.62	3
143	791307.35	1110008.24	3	224	791352.80	1109885.04	3	305	790940.52	1109921.36	3
144	791307.77	1110008.54	3	225	791353.46	1109886.51	3	306	790941.02	1109921.42	3
145	791308.03	1110007.64	3	226	791353.28	1109884.86	3	307	790941.26	1109919.27	3
146	791308.31	1110008.06	3	227	791352.54	1109884.15	3	308	790941.70	1109919.49	3
147	791328.30	1109997.64	3	228	791353.02	1109883.97	3	309	790947.31	1109910.38	3
148	791328.45	1109998.12	3	229	791350.86	1109880.29	3	310	790952.85	1109903.92	3
149	791329.34	1109998.06	3	230	791351.32	1109880.09	3	311	790953.40	1109904.05	3
150	791329.08	1109997.80	3	231	791349.14	1109876.66	3	312	790954.76	1109901.76	3
151	791328.92	1109998.34	3	232	791349.58	1109876.42	3	313	790953.18	1109903.55	3
152	791329.87	1109999.42	4	233	791347.51	1109873.98	3	314	790955.14	1109902.10	3
153	791329.42	1109999.64	4	234	791347.95	1109873.74	3	315	790962.02	1109893.43	3
154	791330.19	1109996.69	3	235	791346.82	1109872.47	3	316	790968.20	1109887.44	3
155	791330.55	1109997.07	3	236	791347.28	1109872.25	3	317	790968.56	1109887.80	3
156	791330.43	1109996.25	3	237	791343.31	1109865.60	3	318	790971.23	1109884.31	3

Seznam souřadnic (S-JTSK)				Seznam souřadnic (S-JTSK)				Seznam souřadnic (S-JTSK)			
Číslo bodu	Souřadnice pro zápis do KN		Kód kv.	Číslo bodu	Souřadnice pro zápis do KN		Kód kv.	Číslo bodu	Souřadnice pro zápis do KN		Kód kv.
	Y	X			Y	X			Y	X	
319	790971.14	1109885.15	3	400	791297.79	1109768.38	3	480	791327.46	1109714.32	3
320	790971.51	1109885.60	3	401	791297.46	1109766.87	3	481	791328.61	1109715.10	3
321	790972.14	1109884.96	3	402	791297.94	1109766.99	3	482	791329.54	1109715.66	3
322	790971.75	1109884.50	3	403	791302.91	1109753.35	3	483	791329.92	1109715.65	3
323	790979.75	1109876.51	3	404	791303.35	1109753.59	3	484	791330.34	1109715.36	3
324	790986.65	1109869.07	3	405	791303.75	1109753.26	3	485	791250.25	1109857.63	4
325	790979.39	1109876.15	3	406	791311.32	1109757.33	3	486	791250.99	1109857.54	4
326	790986.99	1109869.43	3	407	791303.71	1109752.65	3	487	791270.80	1109899.12	3
327	790989.76	1109866.11	3	408	791311.06	1109757.77	3	488	791255.55	1109890.80	3
328	790989.93	1109866.64	3	409	791314.95	1109759.34	3	489	791255.31	1109890.32	3
329	790990.87	1109866.86	3	410	791314.65	1109759.74	3	490	791238.41	1109916.78	3
330	790990.29	1109866.30	3	411	791322.71	1109766.51	3	491	791238.19	1109916.32	3
331	790998.30	1109858.29	3	412	791322.35	1109766.85	3	492	791237.54	1109917.14	3
332	790998.62	1109858.67	3	413	791325.60	1109769.83	3	493	791233.40	1109918.85	3
333	791004.58	1109853.08	3	414	791325.22	1109770.17	3	494	791237.07	1109917.34	3
334	791004.90	1109853.48	3	415	791332.51	1109777.35	3	495	791233.60	1109918.23	3
335	791007.57	1109850.77	3	416	791332.17	1109777.73	3	496	791232.95	1109918.12	4
336	791007.74	1109851.27	3	417	791333.58	1109778.13	3	497	791233.40	1109917.90	4
337	791008.70	1109851.31	3	418	791333.40	1109778.61	3	498	791239.31	1109923.67	3
338	791008.15	1109850.94	3	419	791335.43	1109778.32	3	499	791238.79	1109923.67	3
339	791008.29	1109851.63	3	420	791335.39	1109778.82	3	500	791240.20	1109924.70	4
340	791046.42	1109828.07	3	421	791340.85	1109778.46	3	501	791239.03	1109924.11	3
341	791046.84	1109828.35	3	422	791340.79	1109778.96	3	502	791239.73	1109924.93	4
342	790949.20	1109901.05	3	423	791342.07	1109778.69	3	503	791232.57	1109927.79	3
343	790949.54	1109900.67	3	424	791341.87	1109779.15	3	504	791232.33	1109927.35	3
344	790946.96	1109898.69	3	425	791343.50	1109779.79	3	505	791223.49	1109932.52	3
345	790947.60	1109898.63	3	426	791343.18	1109780.17	3	506	791223.27	1109932.08	3
346	790947.71	1109897.56	3	427	791346.13	1109782.30	3	507	791214.73	1109936.73	3
347	790948.25	1109897.65	3	428	791345.79	1109782.68	3	508	791214.29	1109936.39	3
348	790947.23	1109897.20	3	429	791346.68	1109782.75	3	509	791214.84	1109936.96	4
349	790948.02	1109897.16	3	430	791346.48	1109783.23	3	510	791214.28	1109936.95	3
350	790947.55	1109896.81	3	431	791347.96	1109782.86	3	511	791214.39	1109937.18	4
351	790963.74	1109879.65	3	432	791347.96	1109783.36	3	512	791194.85	1109946.40	3
352	790964.24	1109879.83	3	433	791357.03	1109782.38	3	513	791194.42	1109946.06	3
353	790963.56	1109879.44	3	434	791357.00	1109782.88	3	514	791194.95	1109946.63	4
354	790964.73	1109879.43	3	435	791359.86	1109782.31	3	515	791194.40	1109946.62	3
355	790964.57	1109878.90	3	436	791357.75	1109782.86	3	516	791194.50	1109946.85	4
356	790964.31	1109878.66	3	437	791359.88	1109782.81	3	517	791177.42	1109954.83	3
357	790999.15	1109846.59	3	438	791357.26	1109782.99	3	518	791176.97	1109954.49	3
359	790998.99	1109846.35	3	439	791357.81	1109783.47	3	519	791177.54	1109955.07	4
360	790999.58	1109846.86	3	440	791357.31	1109783.49	3	520	791176.97	1109955.05	3
361	791000.12	1109846.63	3	441	791357.72	1109785.13	3	521	791177.09	1109955.29	4
362	791000.18	1109846.03	3	442	791357.22	1109785.11	3	522	791165.71	1109960.44	3
363	790999.93	1109845.57	3	443	791357.53	1109789.57	3	523	791165.49	1109960.00	3
364	791318.32	1109819.32	3	444	791357.03	1109789.55	3	524	791154.13	1109966.51	3
365	791317.53	1109819.22	3	445	791357.37	1109793.57	3	525	791153.69	1109966.18	3
366	791315.40	1109818.97	3	446	791356.87	1109793.39	3	526	791154.23	1109966.75	3
367	791315.68	1109818.55	3	447	791357.07	1109793.94	3	527	791153.68	1109966.74	3
368	791313.92	1109817.38	3	448	791304.45	1109749.36	3	528	791153.77	1109966.95	3
369	791314.28	1109817.04	3	449	791304.91	1109749.54	3	529	791136.93	1109976.76	3
370	791307.02	1109809.66	3	450	791305.54	1109746.22	3	530	791148.57	1109969.42	3
371	791307.42	1109809.36	3	451	791306.03	1109746.34	3	531	791136.47	1109976.46	3
372	791306.25	1109808.44	3	452	791305.51	1109745.98	3	532	791137.06	1109977.00	3
373	791306.69	1109808.22	3	453	791305.19	1109745.61	3	533	791136.51	1109977.03	3
374	791305.67	1109806.99	3	454	791305.81	1109745.56	3	534	791136.62	1109977.24	3
375	791306.13	1109806.79	3	455	791305.49	1109745.19	3	535	791133.38	1109979.01	3
376	791303.69	1109802.50	3	456	791303.20	1109744.90	3	536	791133.10	1109978.59	3
377	791304.15	1109802.30	3	457	791303.39	1109744.43	3	537	791122.49	1109987.19	3
378	791302.29	1109798.95	3	458	791306.55	1109743.76	3	538	791121.98	1109986.95	3
379	791302.75	1109798.75	3	459	791307.01	1109743.96	3	539	791122.62	1109987.36	3
380	791300.72	1109795.46	3	460	791310.03	1109735.39	3	540	791122.10	1109987.50	3
381	791301.18	1109795.24	3	461	791310.49	1109735.57	3	541	791122.23	1109987.67	3
382	791300.08	1109794.20	3	462	791313.50	1109726.72	3	542	791116.28	1109991.85	3
383	791300.50	1109793.92	3	463	791313.98	1109726.87	3	543	791107.17	1110000.24	3
384	791296.02	1109789.33	3	464	791313.50	1109726.29	3	544	791106.66	1110000.02	3
385	791296.40	1109789.01	3	465	791313.28	1109726.10	3	545	791107.28	1110000.38	3
386	791291.78	1109784.52	3	466	791313.87	1109725.94	3	546	791106.79	1110000.56	3
387	791292.16	1109784.18	3	467	791313.54	1109725.68	3	547	791106.93	1110000.73	3
388	791288.58	1109781.05	3	468	791311.20	1109725.12	3	548	791104.10	1110002.84	3
389	791288.92	1109780.69	3	469	791311.39	1109724.66	3	549	791103.76	1110002.48	3
390	791287.74	1109780.35	3	470	791317.76	1109717.79	3	550	791098.36	1110008.86	3
391	791288.12	1109780.01	3	471	791318.20	1109718.03	3	551	791097.83	1110008.68	3
392	791287.41	1109779.80	3	472	791321.13	1109712.56	3	552	791098.58	1110009.11	3
393	791287.57	1109779.29	3	473	791321.55	1109712.84	3	553	791098.01	1110009.22	3
394	791288.01	1109779.55	3	474	791322.09	1109711.20	3	554	791098.22	1110009.46	3
395	791295.48	1109770.85	3	475	791322.37	1109711.68	3	555	791088.21	1110019.46	3
396	791295.82	1109771.20	3	476	791322.82	1109711.12	3	556	791087.83	1110019.14	3
397	791296.92	1109769.33	3	477	791322.74	1109711.64	3	557	791078.93	1110030.40	3
398	791297.36	1109769.59	3	478	791323.73	1109711.54	3	558	791074.47	1110036.85	3
399	791297.29	1109768.26	3	479	791323.49	1109711.98	3	559	791074.07	1110036.55	3

Seznam souřadnic (S-JTSK)			
Číslo bodu	Souřadnice pro zápis do KN		Kód kv.
	Y	X	
560	791067.88	1110045.92	3
561	791064.73	1110050.69	3
562	791060.90	1110057.29	3
563	791054.01	1110069.16	3
564	791050.76	1110076.17	3
565	791046.71	1110086.05	3
566	791046.25	1110085.85	3
567	791042.20	1110098.17	3
568	791041.54	1110098.49	3
569	791042.43	1110098.24	4
570	791042.26	1110098.71	4
571	791365.11	1109906.84	3
572	791365.33	1109907.30	3
573	791365.81	1109906.41	3
574	791366.05	1109906.85	3
575	791373.72	1109902.65	3
576	791373.95	1109903.12	3
577	791374.98	1109902.20	3
578	791375.17	1109902.69	3
579	791375.54	1109902.30	3
580	791376.02	1109902.84	3
581	791375.60	1109903.12	3
582	791376.94	1109904.69	3
583	791376.48	1109904.89	3
584	791378.78	1109909.01	3
585	791378.34	1109909.25	3
586	791379.87	1109910.59	3
587	791379.57	1109911.03	3
588	791380.38	1109910.70	3
589	791380.44	1109911.22	3
590	791277.00	1109910.06	3
591	791274.92	1109906.36	3
592	791274.48	1109906.60	3
593	791276.64	1109910.42	3
594	791276.98	1109910.62	4
596	791382.40	1109909.68	3
597	791382.63	1109910.12	3
598	791271.12	1109898.65	3
599	791328.43	1110052.06	3
600	791328.82	1110044.57	3
601	791329.20	1110044.91	3

Seznam souřadnic (S-JTSK)			
Číslo bodu	Souřadnice pro zápis do KN		Kód kv.
	Y	X	
602	791014.87	1109962.68	3
605	791327.69	1110101.80	4
606	791322.72	1110069.73	4
607	791322.49	1110069.29	4
608	791331.30	1110064.87	4
609	791331.52	1110065.32	4
610	791332.34	1110058.37	4
611	791331.90	1110058.60	4
612	791319.57	1110032.77	4
613	791319.12	1110033.00	4
614	791304.75	1110012.26	4
615	791304.98	1110012.71	4
616	791296.41	1110016.41	4
617	791296.64	1110016.85	4
618	791330.49	1109990.29	4
619	791330.04	1109990.52	4
620	791324.21	1109975.57	4
621	791323.52	1109975.91	4
622	791383.65	1109947.20	3
623	791365.69	1109907.07	3
624	791365.46	1109906.62	3
625	791366.51	1109906.63	3
626	791366.29	1109906.18	3
627	791380.57	1109910.60	3
628	791380.80	1109911.04	3
629	791320.63	1109820.67	4
630	791320.59	1109821.17	4
631	791319.80	1109820.81	4
632	791319.36	1109820.08	4
633	791149.23	1109899.89	3
634	791148.78	1109900.11	3
635	791142.44	1109903.89	3
636	791288.12	1109778.70	4
637	791288.45	1109779.08	4
638	791297.86	1109767.76	3
639	791297.40	1109767.36	3
640	791289.31	1109777.43	3
641	791289.65	1109777.80	3



806/1

791

Detail C:

853/9

853/16

819/16

819/5

819/6

819/7

819/8

819/9

Detail A:

852/4

Detail B:

852/3

805/1

Detail B:

866/4

Detail A:

852/3

852/14

852/15

791

Detail C:

866/4

852/1

805/1

805/3

53/1

808/1

852/1

53/20

2978

853/17

852/13



550

533/9  
533/10  
2620  
2621

757/3

757/1

818/5

851/2

851/4

Detail D:

Detail D:

2727

2772

2622  
2623  
2624  
2625  
2626

769/1

818/7

851/5

717

866/5

2627  
2628  
2629  
2630  
2631

769/3

791

852/1

819/13

819/3

819/2

2

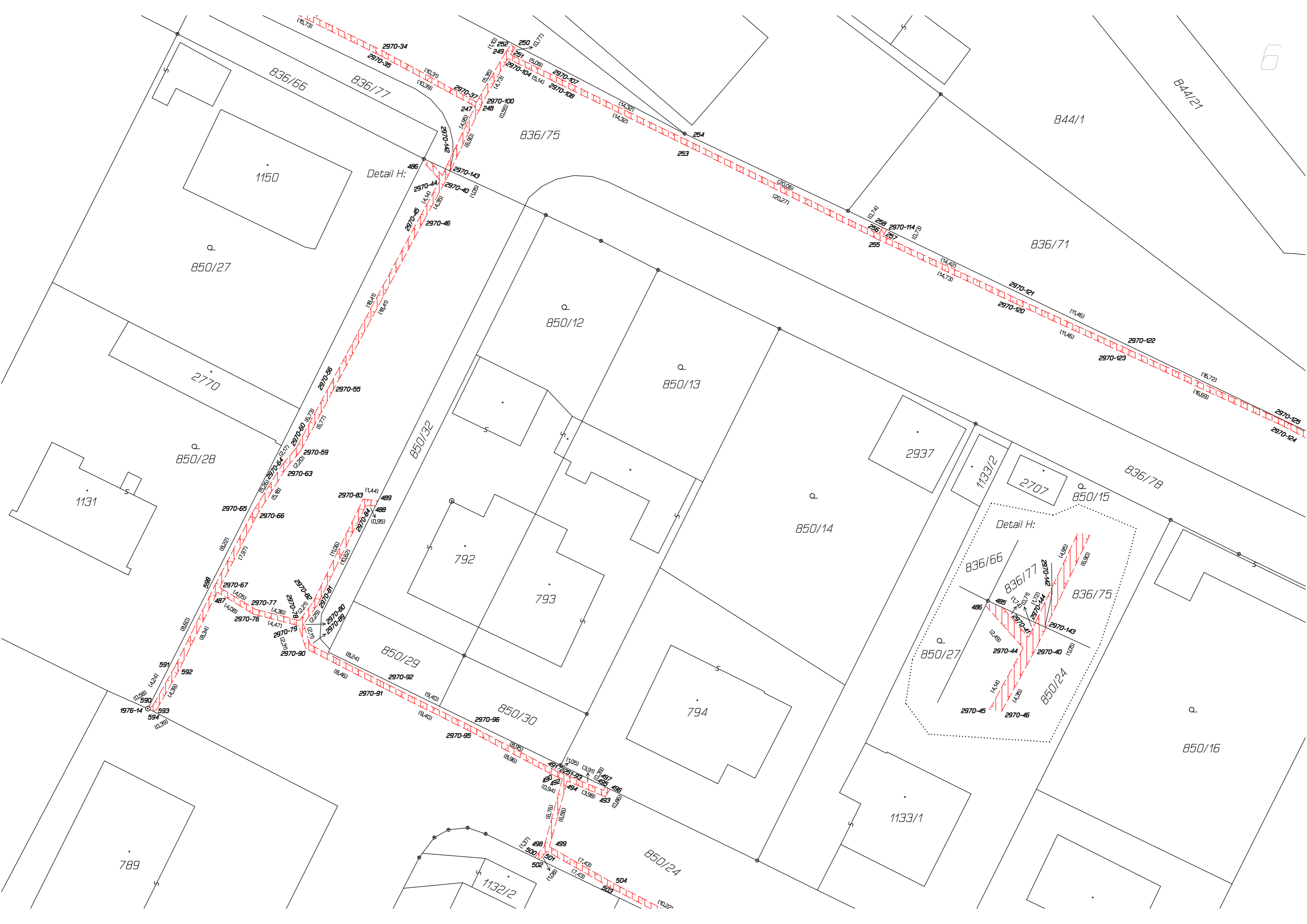
115  
869-4

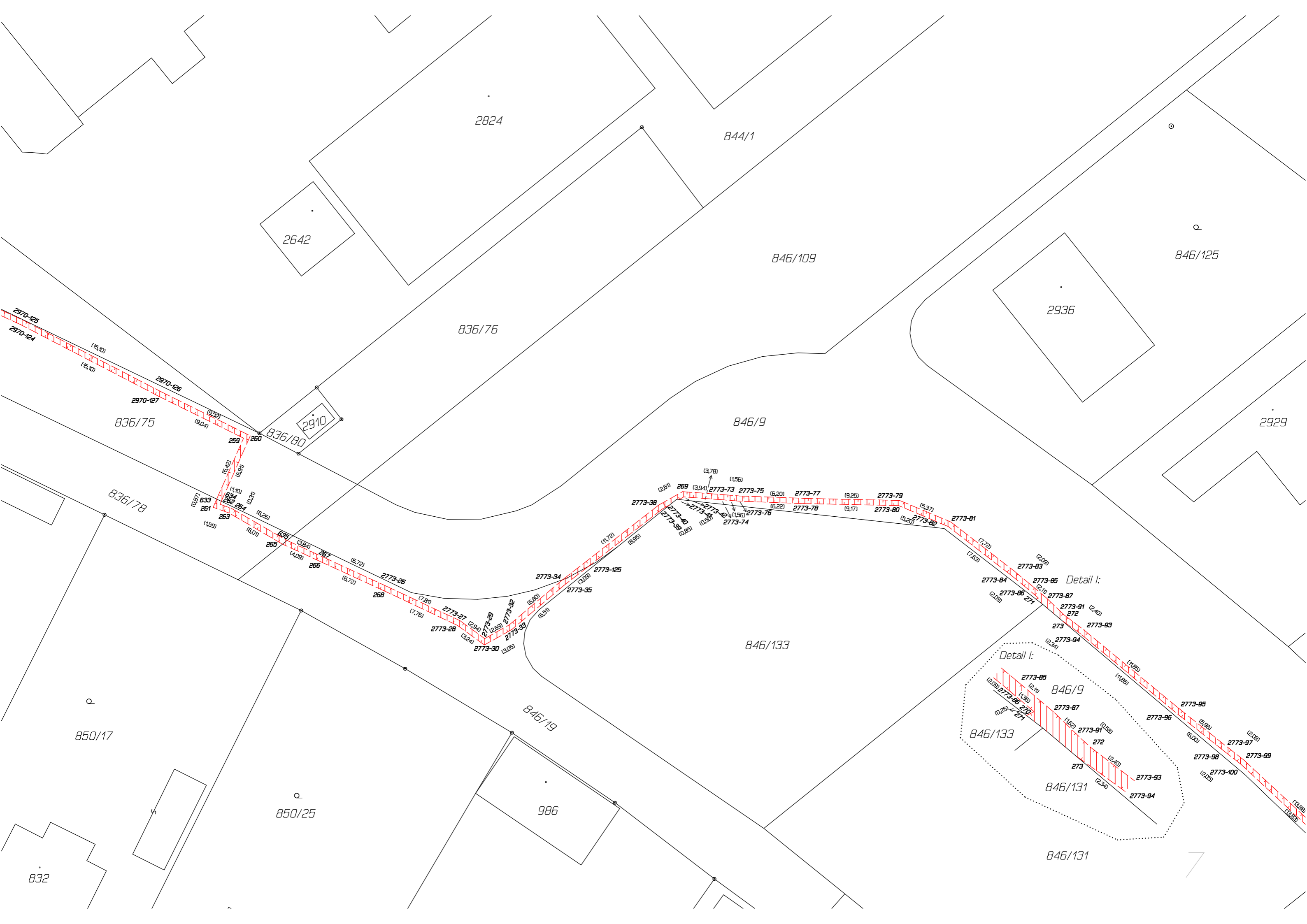














2939

2994

846/115

846/119

846/123

846/120

Detail K:  
846/120

846/121

846/9

Detail K:

2919

2938

846/121

846/39

Detail J:

846/9

Detail J:

846/9

846/129

846/128

836/1

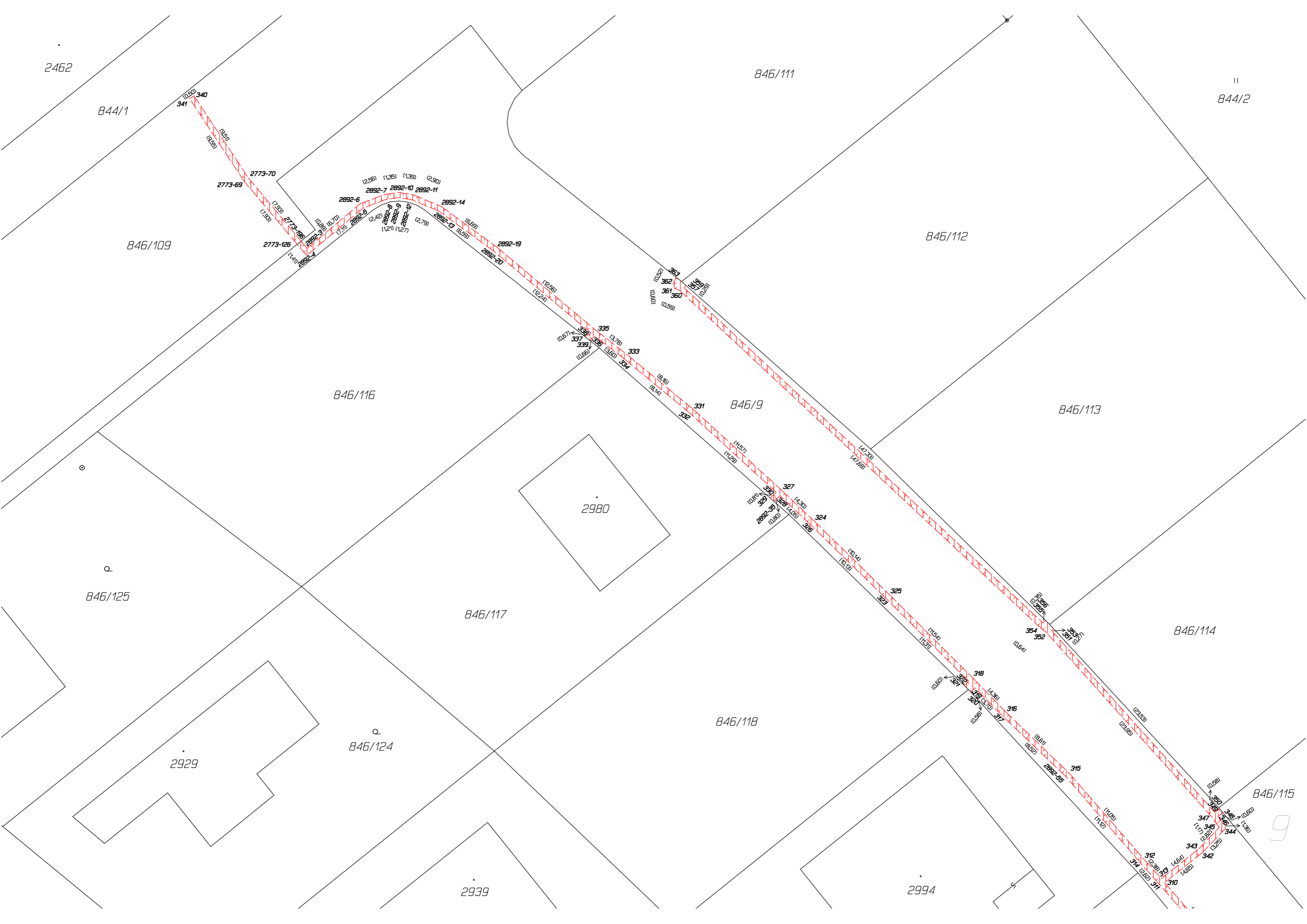
846/110

846/137

846/33

846/141

8



2462

844/1

846/109

846/125

2929

846/116

846/124

846/117

2939

846/111

846/9

846/118

2994

846/112

846/113

846/114

846/115

844/2

2980

340

341

2773-69

2773-126

2773-126

2892-6

2892-7

2892-10

2892-11

2892-14

2892-12

2892-13

2892-19

2892-20

2892-20

2892-19

2892-14

2892-12

2892-11

2892-10

2892-7

2892-6

2892-5

2892-4

2892-3

2892-2

2892-1

2892-1

2892-1

2892-1

2892-1

2892-1

2892-1

2892-1

2892-1

2892-1

2892-1

2892-1

2892-1

2892-1

2892-1

2892-1

2892-1

2892-1

2892-1

2892-1

363

362

361

360

359

358

357

356

355

354

353

352

351

350

349

348

347

346

345

344

343

342

341

340

338

337

336

335

334

333

332

331

330

329

328

327

326

325

324

323

322

321

320

319

318

317

316

315

314

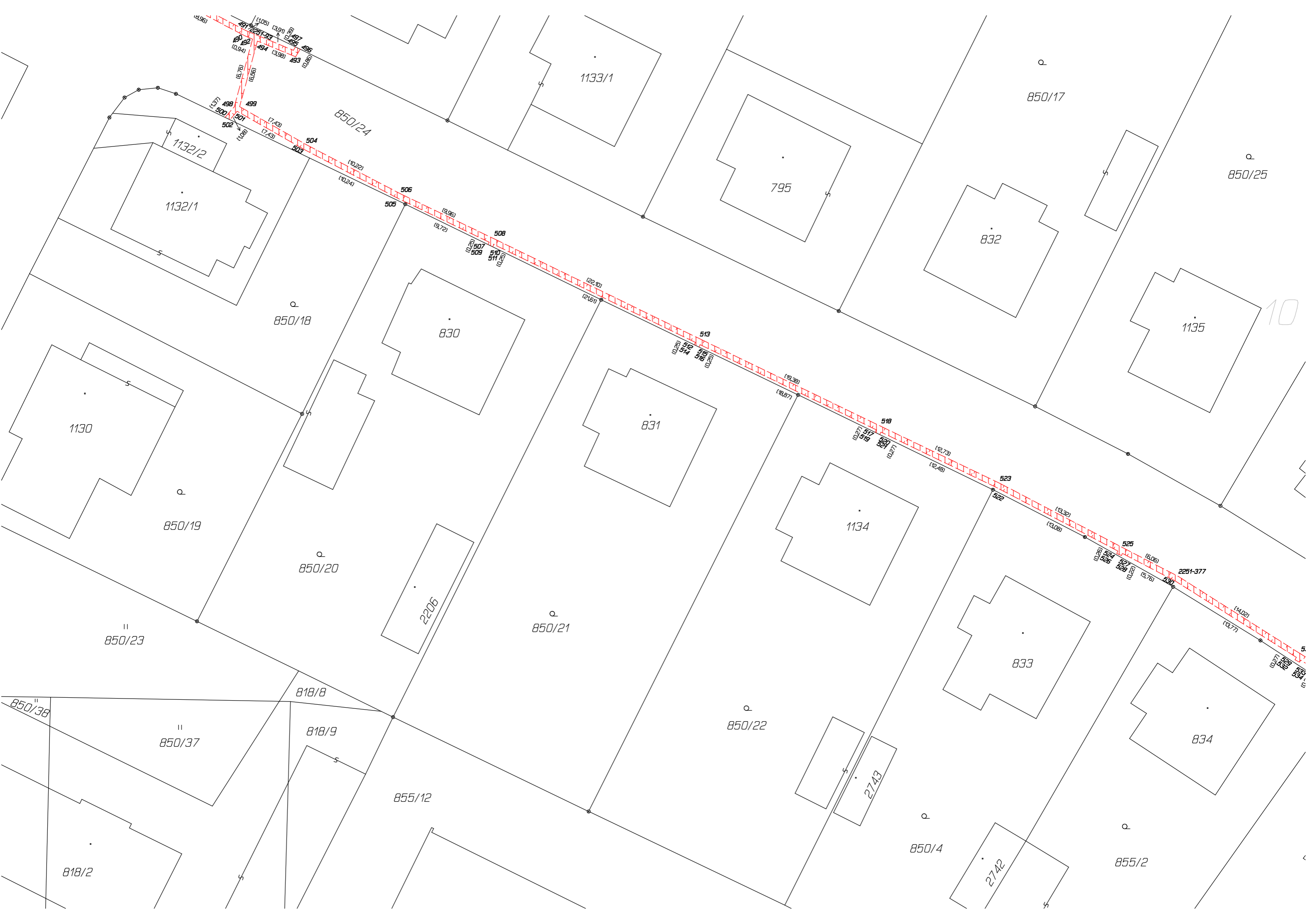
313

312

311

310

9



1133/1

850/17

850/25

1132/2

1132/1

795

832

1135

850/18

830

831

1130

850/19

850/20

1134

850/21

850/23

2206

850/22

833

834

818/8

818/9

850/37

855/12

2749

850/4

2742

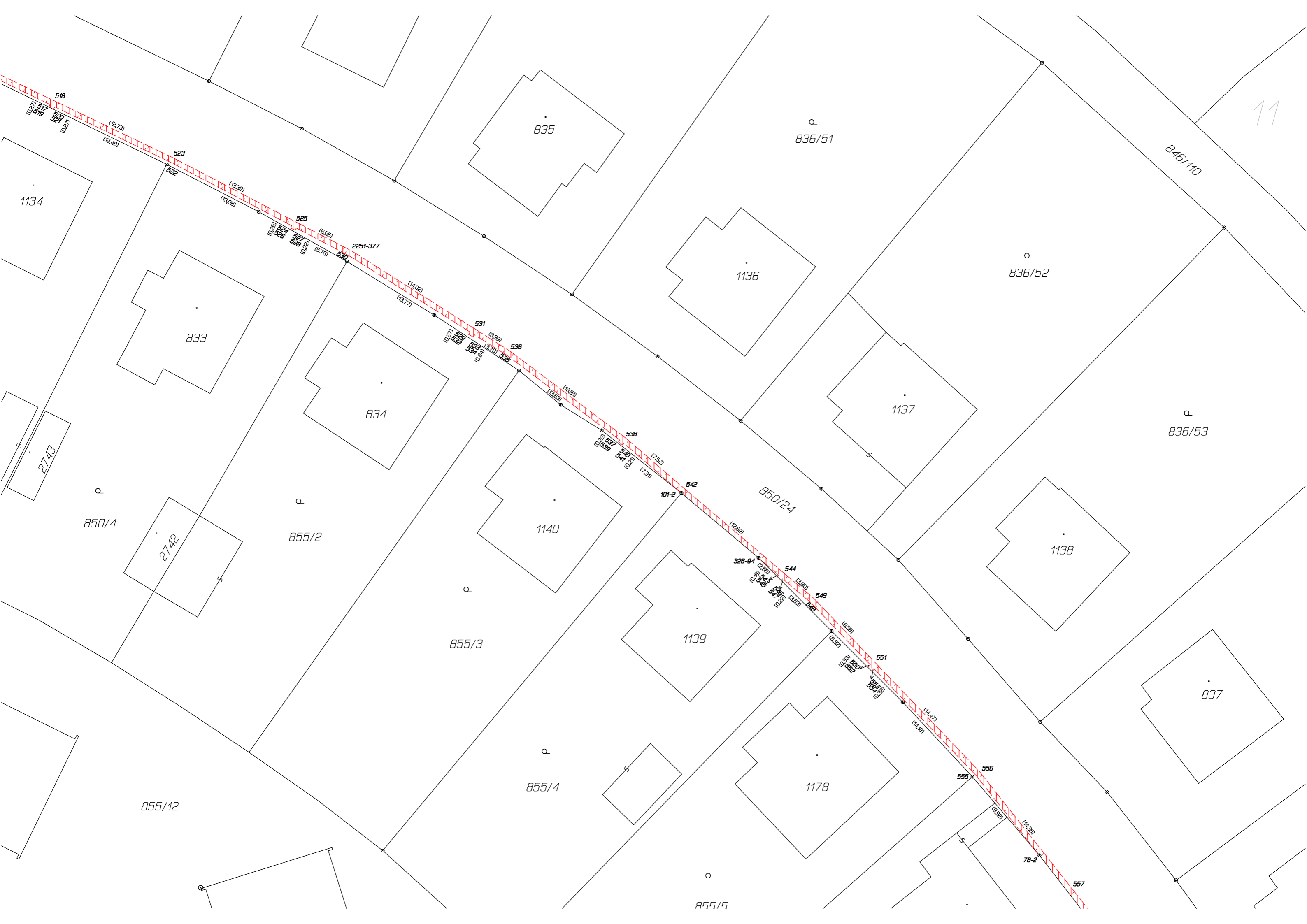
855/2

818/2

850/38

10





11

1134

833

2743

850/4

2742

855/2

834

1140

855/3

855/4

855/12

835

836/51

1136

836/52

1137

836/53

850/2A

1138

1139

837

1178

855/5

78-2

557

2251-377

523

525

531

538

542

326-9A

544

549

551

556

518

519

520

524

526

527

528

532

533

534

535

537

539

540

541

543

545

546

547

548

550

552

553

554

555

556

557

558

559

560

561

562

563

564

565

566

567

568

569

570

571

572

573

574

575

576

577

578

579

580

