



EVROPSKÁ UNIE  
Evropský fond pro regionální rozvoj  
Operační program Životní prostředí



EVROPSKÁ UNIE  
Fond soudržnosti  
Operační program Životní prostředí



STÁTNÍ FOND  
ŽIVOTNÍHO PROSTŘEDÍ  
ČESKÉ REPUBLIKY

nová zelená úsporám

Ministerstvo životního prostředí

## Dodatek č. 2 ke Smlouvě o dílo

uzavřené dle § 2586 a násl. zák. č. 89/2012 Sb., občanský zákoník,  
ve znění pozdějších předpisů  
(dále jen: „Smlouva“)

mezi

### 1. Česká republika – Ministerstvo průmyslu a obchodu

Se sídlem: Na Františku 32, 110 15 Praha 1  
Jednající: Ing. Jan Benátský, ředitel odboru hospodářské správy  
IČO: 47609109  
DIČ: CZ47609109  
Bankovní spojení: Česká národní banka, pobočka Praha  
Číslo účtu: 1525001 / 0710  
dále jen: „Objednatel“, nebo také: „MPO“

a

### 2. ABP HOLDING a.s.

zapsaná v obchodním rejstříku vedeném Městským soudem v Praze v oddíle B, vložka 573  
se sídlem: Thámová 21/34, 186 00 Praha 8  
zastoupená: Ing. Jiří Procházka, předseda představenstva  
IČ: 15268446  
DIČ: CZ15268446  
Bankovní spojení: Česká spořitelna a.s.  
Číslo účtu: 3951712349/0800  
dále jen: „Zhotovitel“

(Zhotovitel a Objednatel společně též jako: „Smluvní strany“)

### Preambule

Vzhledem k novým nepředvídatelným skutečnostem v rámci plnění závazku se Smluvní strany dohodly na změně Smlouvy o dílo ze dne 4. 8. 2021 ve znění Dodatku č. 1 ze dne 8. 12. 2021 následovně dle tohoto dodatku a jeho příloh v souladu s ust. § 222 odst. 6 ZZZV.

## **Článek I** **Předmět dodatku**

- 1) Dle přílohy č. 1 tohoto dodatku (Průvodní list změnového listu č. 2) a přílohy č. 2 tohoto dodatku (Změnový list č. 2) se jedná o 13 změn:
- a) Elektro silnoproud Gorazdova,
  - b) Slaboproud – montáž sdělovací a zabezpečovací techniky Gorazdova,
  - c) Výplně otvorů – okna Gorazdova,
  - d) Oprava kamenických prvků fasády dle požadavku Národního památkového ústavu,
  - e) Změna v dodávce dveří s požární odolností objektu Gorazdova,
  - f) Doplnění nosné konstrukce střechy Gorazdova,
  - g) Výměna potrubí dešťové kanalizace balkonu 8.NP,
  - h) Směšovací uzle pro VZT jednotku, Fan-coily,
  - i) Strojovny UTCHL,
  - j) Odstranění PVC a koberců,
  - k) Kuchyňské linky,
  - l) Doplnění MaR,
  - m) Odstranění hutněného násypu souvrství střechy Gorazdova.
- 2) Celková hodnota:
- a) méně prací je ve výši 7 442 570,00 Kč bez DPH
  - b) více prací je ve výši 10 485 246,20 Kč bez DPH
  - c) změny nabídkové ceny je ve výši 3 042 676,20 Kč bez DPH
- d) Čl. V „Cena díla“ se mění odst. 1 Smlouvy a nově zní:  
„Smluvní strany sjednávají celkovou cenu díla, provedeného v rozsahu dle čl. II. této Smlouvy, a to ve výši:
- |   |                          |
|---|--------------------------|
| <b>Cena bez DPH:</b>                            | <b>171 939 214,01 Kč</b> |
| <b>Částka DPH (ke dni uzavření smlouvy 21%)</b> | <b>36 107 234,94 Kč</b>  |
| <b>Cena vč. DPH:</b>                            | <b>208 046 448,95 Kč</b> |
- (slovy dvě stě osm milionů čtyřicet šest tisíc čtyři sta čtyřicet osm korun českých devadesát pět haléřů)“**
- e) Čl. V „Cena díla“ se mění odst. 2 písm. a) Smlouvy a nově zní:  
„Cena uvedená v odstavci 1 se skládá z ceny za jednotlivé etapy díla:
- a) etapa 1 – rekonstrukce budovy Gorazdova 1969/24,

Cena bez DPH:	91 324 267,91 Kč
Částka DPH (ke dni uzavření smlouvy 21%)	19 178 096,26 Kč
Cena vč. DPH:	110 502 364,17 Kč

**(slovy sto deset milionů pět set dva tisíc tři sta šedesát čtyři korun českých sedmnáct haléřů)“**
- f) Čl. IV „Lhůty plnění“ se mění odst. 1 Smlouvy a nově zní:  
„Zhotovitel provede dílo dle čl. II této Smlouvy a předá Objednateli etapu 1 ve lhůtě 365 dnů ode dne předání a převzetí staveniště pro etapu 1 realizace díla dle bodu 2 tohoto článku, a etapu 2 ve lhůtě 305 dnů ode předání a převzetí staveniště pro etapu 2 dle bodu 2 tohoto článku.“ Odůvodnění lhůty realizace etapy 1 je uvedeno v příloze č. 1 tohoto Dodatku.

## **Článek II** **Závěrečná ustanovení**

- 1) Tento Dodatek nabývá platnosti dnem podpisu oprávněnými zástupci smluvních stran, a účinnost dnem uveřejnění v registru smluv.
- 2) Ostatní ujednání Smlouvy o dílo jejichž změna nevyplývá z tohoto dodatku zůstávají beze změny.

- 3) Tato Smlouva je vyhotovena v 1 vyhotovení v českém jazyce s platností originálu s elektronickými podpisy obou Smluvních stran v souladu se zákonem č. 297/2016 Sb., o službách vytvářejících důvěru pro elektronické transakce, ve znění pozdějších předpisů.
- 4) Nedílnou součástí tohoto dodatku je:  
Příloha č. 1 – Průvodní list změnového listu č. 2  
Příloha č. 2 – Změnový list č. 2

V Praze dne 17. 5. 2022

V Praze dne 17. 5. 2022

Objednatel:

Zhotovitel:

---

Ing. Jan Benátský  
ředitel odboru hospodářské správy

---

Ing. Jiří Procházka  
předseda představenstva

**Průvodní list k změnovému listu č.2 – Snížení energetické náročnosti budov MPO  
Gorazdova 24, Dittrichova 21 Praha 2**

Změnový list obsahuje následující změny stavby, označené písmeny A až M:

**A: Elektro silnoproud Gorazdova:**

V projektové dokumentaci bylo v 8.NP uvažováno se zachováním stávajících zásuvkových rozvodů. Při KD bylo zjištěno nevhodné umístění zásuvek ve výšce cca 800mm nad podlahou. Tato pozice zásuvek by byla v kolizi s nábytkem. Vzhledem k nevhodné výšce zásuvek vznikl dodatečný požadavek zástupce objednatele na provedení kompletně nové instalace zásuvkových rozvodů elektro silnoproudu v 8.NP Gorazdova. Dále bylo zjištěno, že veškeré koncové prvky (zásuvky a vypínače), v celém objektu Gorazdova, jsou již značně opotřebené a zastaralého typu. Na požadavek zástupce objednatele budou tyto koncové prvky vyměněny za nové stejného typu.



Tento postup  
listu č.2, položkový rozpočet list A.

byl naceněn ve změnovém

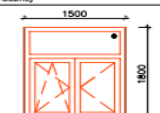
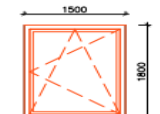
### B: Slaboproud – montáž sdělovací a zabezpečovací techniky Gorazdova:

Na základě nového požadavku byly naceněny položky obsahující doplnění rozvodů slaboproudu, přípravu kabeláže pro trezor OPPO. Jedná se o požadavek připravenosti budovy na dálkové napojení na HZS (možnost budoucího provozu budovy bez služby recepce 24 hod).

Tento postup byl naceněn ve změnovém listu č.2, položkový rozpočet list B.

### C: Výplně otvorů - okna Gorazdova:

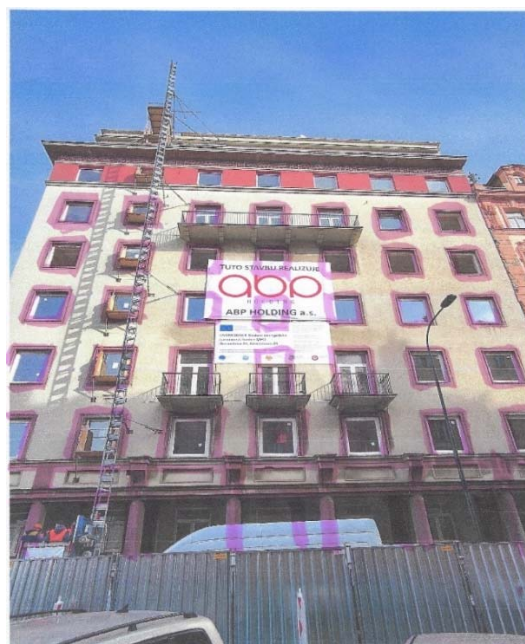
Narovnání počtu výplní oken dle skutečnosti, v rozpočtu chybělo 6 ks oken v 1.NP dvoukřídlých s nadsvětlíkem. Dále byl 1 ks okna jednokřídlého bez nadsvětlíku v rozpočtu oproti skutečnosti navíc.

DPP-D1.1-110		GORAZDOVA - TABULKA OKEN														
ČÍSLO POL.	NÁZEV POPIS	GRAFICKÉ SCHÉMA, ROZMĚRY (mm) (SKLADEBNĚ)	POČET KUSŮ								KONVIZNĚ	R <sub>w</sub> [dB]	Parapet vnější	Parapet vnitřní		
			1.NP	2.NP	3.NP	4.NP	5.NP	6.NP	7.NP	8.NP					celkem	
30	Dřevěné okno dvoukřídlé s nadsvětlíkem EURO W92 s rozšířením prosklu rámu o 30mm pro vnitřní zasklení ostění, zasklení trojbítr trojbítr, teplo. dist. rámeček, max Uw=0,75 W/m2K, vnější tabule bezpečnostní (P2A)		6									6	celokovodné z lehkých slitin, aktivní křídlo - otevírací/skopné zasklení křídlo - otevírací nadsvětlík - fixní	34	dřevětokový rovný, celokovodné lepený s posilovací povrch lamino - bílé	plechový podst. celokovodné lepený s posilovací lamovanými
31	Dřevěné okno jednokřídlé EURO W92 s rozšířením prosklu rámu o 30mm pro vnitřní zasklení ostění, zasklení trojbítr trojbítr, teplo. dist. rámeček, max Uw=0,75 W/m2K		14	11	14	14	8	14	14	89	celokovodné z lehkých slitin, aktivní křídlo - otevírací/skopné	34	dřevětokový rovný, celokovodné lepený s posilovací povrch lamino - bílé	plechový podst. celokovodné lepený s posilovací lamovanými		

Tyto rozdíly v položkovém rozpočtu oproti skutečnosti byly naceněny ve změnovém listu č.2, položkový rozpočet list C.

### D: Oprava kamenických prvků fasády dle požadavku Národního památkového ústavu:

Při kontrole stavby referentkou NPÚ, byl vznesen požadavek na provedení obnovy kamenických prvků fasády („z hlediska památkové péče je nutné zachovat a provést obnovu a opravu umělecko-historických prvků na průčelí domu č.p. 1969 - šambrány oken, pilíře, další prvky“). Tyto opravy nebyly součástí projektové dokumentace, ani rozpočtu stavby, kde je uvedeno pouze „očistění a vyspravení se sjednocujícím uzavíracím nátěrem, aby byly potlačeny rozdíly mezi novou a původní částí“. Oprava těchto prvků je technologicky a časově náročná, a proto ji nelze provést v termínu předpokládaném harmonogramem prací objektu Gorazdova.



Obnova a oprava umělecko-historických prvků fasády objektu Gorazdova je naceněna ve změnovém listu č.2, položkový rozpočet list D1 a D2

### **E: Změna v dodávce dveří s požární odolností objektu Gorazdova:**

Dle návrhu AD ing. Strádala, vzhledem ke změně předpisů požárně bezpečnostního řešení stavby, bylo naceněno doplnění požárních dveří navazujících na chráněnou únikovou cestu. Původní dveře byly v provedení bez kouřotěsného uzávěru, nově naceněné dveře jsou včetně kouřotěsného provedení.

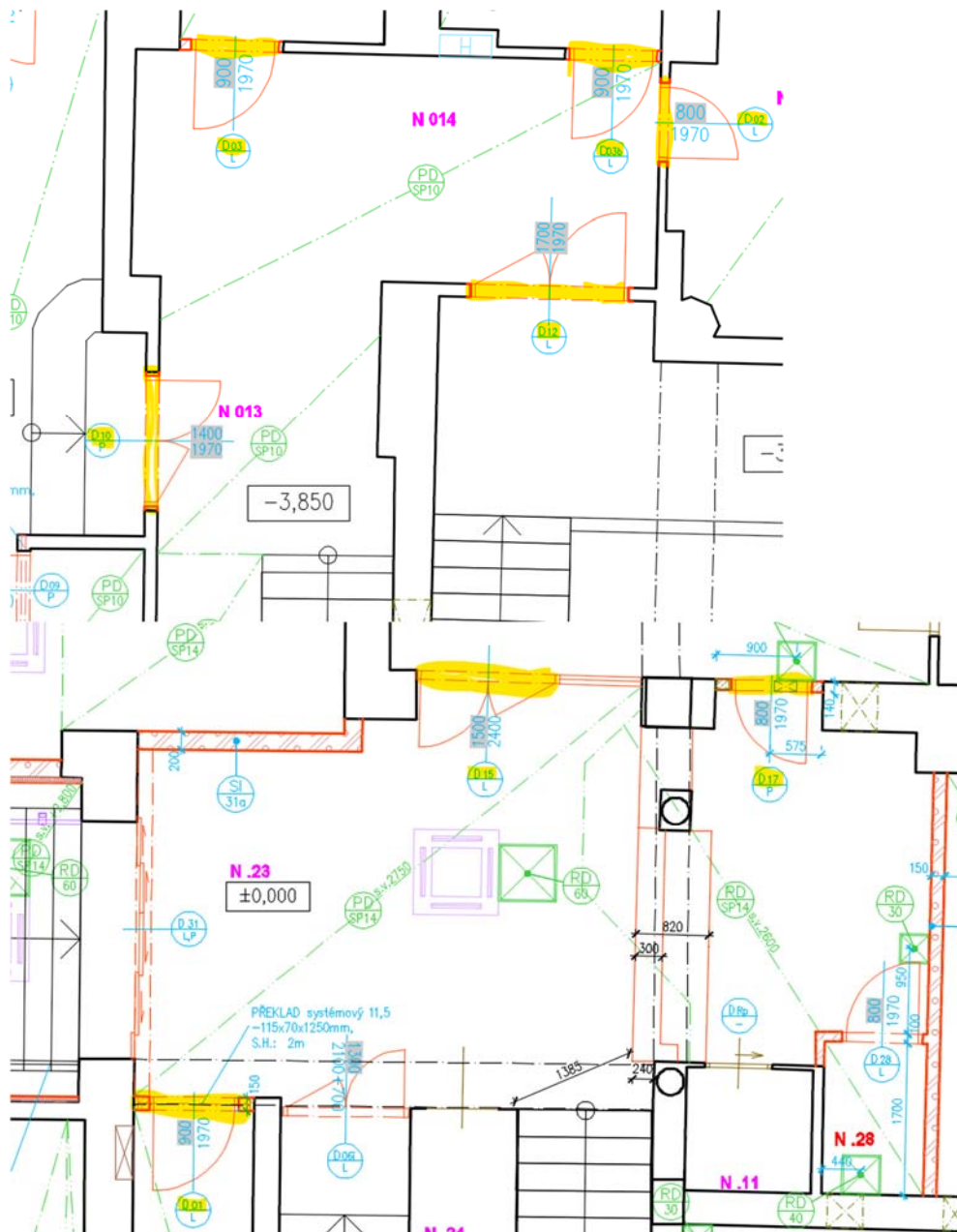
ABP HOLDING a.s.

Thámova 21/34, 186 00 Praha 8

E-mail: abp@abpholding.cz, tel.: +420 222 328 723

IČ: 152 68 446, DIČ: CZ 152 68 446, B 573 vedená u Městského soudu v Praze

Bankovní spojení: 196190300/0300, 3951712349/0800



Tyto rozdíly v položkovém rozpočtu oproti skutečnosti byly naceněny ve změnovém listu č.2, položkový rozpočet list E1 a E2.

## F: Doplnění nosné konstrukce střechy Gorazdova:

Po demontáži podhledů stropu 8.NP bylo zjištěna koroze trapézových plechů konstrukce střechy. Bylo nutné doplnit válcované nosníky pro zajištění stability střešní konstrukce.

ABP HOLDING a.s.

Thámová 21/34, 186 00 Praha 8

E-mail: abp@abpholding.cz, tel.: +420 222 328 723

IČ: 152 68 446, DIČ: CZ 152 68 446, B 573 vedená u Městského soudu v Praze

Bankovní spojení: 196190300/0300, 3951712349/0800



Tyto práce včetně dodávky materiálu byly naceněny ve změnovém listu č.2, položkový rozpočet list F.

**G: : Výměna potrubí dešťové kanalizace balkonu 8.NP**

Tyto položky obsahují výměnu vodorovné dešťové kanalizace v mezipatře. Stávající napojení dešťových svodů z balkonů nebylo vyspádované, plné nánosů a nefunkční.

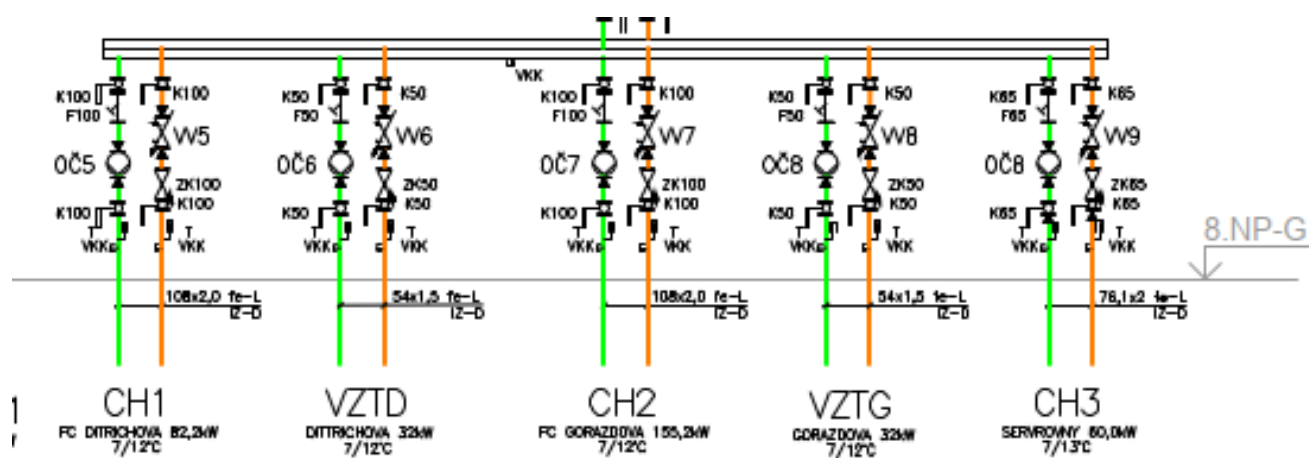




Tyto práce včetně dodávky materiálu byly naceněny ve změnovém listu č.2, položkový rozpočet list G.

### H: Směšovací uzly pro VZT jednotku, Fan-coily

Tyto položky obsahují doplnění položkového rozpočtu o směšovací uzly VZT jednotky Gorazdova. Dále doplnění chybějících položek VV montáže fan-coilů a tlakových zkoušek.



Tyto práce včetně dodávky materiálu byly naceněny ve změnovém listu č.2, položkový rozpočet list H.

### I: Strojovny UTCHL

Tyto položky obsahují doplnění položkového rozpočtu o redukce, příruby, armatury a čerpadla, pro správnou funkčnost a kompletaci systému. Dále je v tomto listu provedeno vyčíslení změny počtu tepelných čerpadel umístěných na střeše objektu, původní dokumentace počítá s 5ks čerpadel o výkonu 50kW, tyto jsou nahrazeny 4ks čerpadel o výkonu 63kW (celkový výkon čerpadel zůstává – minimálně 250 kW).

rozměr a mříž	typ	DN100	DN150	DN200	DN250	DN300	DN350	DN400
DN15	32	podle na potrubí	DN25	35	podle na potrubí	DN32	40	podle na potrubí
DN20	35	podle na potrubí	DN25	40	podle na potrubí	DN32	40	podle na potrubí
DN25	35	podle na potrubí	DN32	40	podle na potrubí	DN40	40	podle na potrubí
DN32	40	podle na potrubí	DN40	40	podle na potrubí			
DN40	40	podle na potrubí						

### VÝPIS OBĚHOVÝCH ČERPADEL A REGULÁČNÍCH PRVKŮ – ROZDĚLOVÁČ CHLÁZENÍ

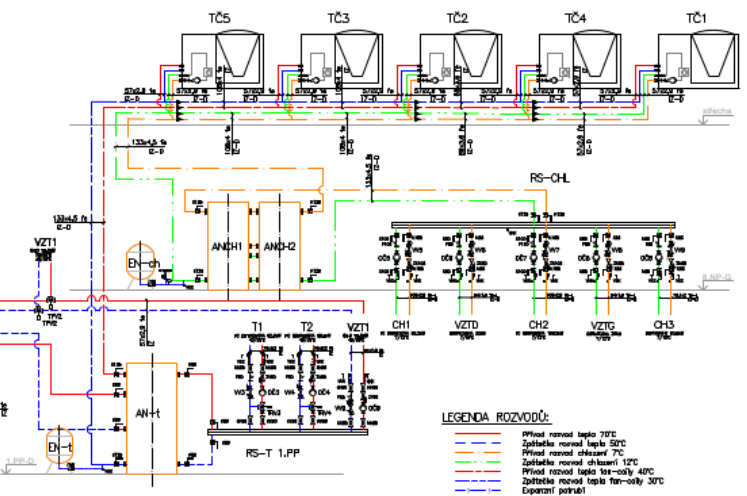
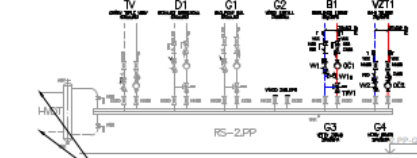
- CH1 – Chlázeň fan-coil Dřítivice
- OC5 – Elektronické oběhové čerpadlo Q=22,8m<sup>3</sup>/h, konstantní výtlak h=10,0kPa
- VZ0 – Vývodový ventil DN 80 kw=120, kw=60, Q=2273kg/h, kw=120m<sup>3</sup>/h
- OC2 – Chlázeň fan-coil Goraždov
- OC7 – Elektronické oběhové čerpadlo Q=38,5m<sup>3</sup>/h, konstantní výtlak h=50,0kPa
- V7 – Vývodový ventil DN 80 kw=120, kw=7,25, Q=2857kg/h, kw=108,18m<sup>3</sup>/h
- D-3 – Chlázeň spracování LPS
- OC9 – Elektronické oběhové čerpadlo Q=8,61m<sup>3</sup>/h, konstantní výtlak h=50kPa
- VZ10 – Vývodový ventil DN 80 kw=80, kw=6200, Q=8611kg/h, kw=44,56m<sup>3</sup>/h
- VZ10 – Vstupní ventil Dřítivice
- OC2 – Elektronické oběhové čerpadlo Q=5,48m<sup>3</sup>/h, konstantní výtlak h=26,0kPa
- V16 – Vývodový ventil DN 50 kw=33, kw=3,74, Q=5484kg/h, kw=28,8m<sup>3</sup>/h
- VZ10 – Vstupní ventil Goraždov
- OC8 – Elektronické oběhové čerpadlo Q=5,48m<sup>3</sup>/h, konstantní výtlak h=26,0kPa
- V16 – Vývodový ventil DN 50 kw=33, kw=2,83, Q=5484kg/h, kw=17,94m<sup>3</sup>/h

### VÝPIS OBĚHOVÝCH ČERPADEL A REGULÁČNÍCH PRVKŮ – ROZDĚLOVÁČ VYTÁPĚNÍ LFP

- T1 – Vytápění fan-coil Dřítivice
- OC5 – Elektronické oběhové čerpadlo Q=4,99m<sup>3</sup>/h, konstantní výtlak h=53,0kPa
- TR3 – Třísňový směšovač ventil DN 40 kw=25, Q=572kg/h
- VZ5 – Vývodový ventil DN 30 kw=33, kw=2,75, Q=572kg/h, kw=18,81m<sup>3</sup>/h
- T2 – Vytápění fan-coil Goraždov
- OC4 – Elektronické oběhové čerpadlo Q=5,78m<sup>3</sup>/h, konstantní výtlak h=45kPa
- TR4 – Třísňový směšovač ventil DN 40 kw=25, Q=572kg/h
- V14 – Vývodový ventil DN 30 kw=33, kw=3,45, Q=572kg/h, kw=29,77m<sup>3</sup>/h
- VZ1 – Vstupní ventil Goraždov
- OC10 – Elektronické oběhové čerpadlo Q=3,31m<sup>3</sup>/h, konstantní výtlak h=20kPa
- V10 – Vývodový ventil DN 40 kw=18,2, Q=332kg/h

### LEGENDA ARMATUR:

- Průběh ventilu
- Kružný koláč
- Filtr do potrubí
- Zpětný ventil
- Výměnovací ventil
- Třísňovač
- Vypouštěč kódy DN10
- Armatura pro připojení sepnutí odědy
- Rozdělovací ventil s osazením
- Třísňový přepínač/armovací ventil
- Očistitelný ventil



- ### LEGENDA ROZVODŮ:
- Přívod rozvod tepla 70°C
  - Zpětné rozvod tepla 52°C
  - Přívod rozvod chlazení 7°C
  - Zpětné rozvod chlazení 12°C
  - Přívod rozvod tepla fan-coil 40°C
  - Zpětné rozvod tepla fan-coil 30°C
  - Expanzní potrubí

- ### LEGENDA ZAŘÍZENÍ:
- TČ1-5 – Reversibilní tepelné čerpadlo ve venkovním provedení s vestavěným hydraulickým modulem
  - AN-1 – Akumulátor/odběhovač nádobí výtápění o objemu 3000l s lokální odvětví
  - EN-1 – Třísňové zařízení s lokální výtápění o objemu 320l s lokální odvětví
  - RS-1 – Nastavitelný kombinovaný rozdělovač/směšovač výtápění
  - AN-2 – Akumulátor/odběhovač nádobí chlazení o objemu 1500l s lokální odvětví
  - EN-2 – Třísňové zařízení s lokální chlazení o objemu 300l s lokální odvětví
  - RS-2 – Nastavitelný kombinovaný rozdělovač/směšovač chlazení
  - RS-3 – Nastavitelný kombinovaný rozdělovač/směšovač výtápění – vstřední koléba
  - RS-4 – Nastavitelný kombinovaný rozdělovač/směšovač chlazení – vstřední koléba
  - RS-5 – Nastavitelný kombinovaný rozdělovač/směšovač chlazení – vstřední koléba

2	ŘEŠENÍ PRO AL CHLÁZENÍ	ALPHATEC	Zařízení pro vytápění a chlazení
3	ŘEŠENÍ PRO AL VYTÁPĚNÍ	ALPHATEC	Zařízení pro vytápění a chlazení

Tyto práce včetně dodávky materiálu byly naceněny ve změnovém listu č.2, položkový rozpočet list I.

### J: Odstranění PVC a koberců

Tyto položky obsahují odstranění následných vrstev podlah. Při bouracích pracích byly nalezeny další vrstvy podlahových krytím. Tyto vrstvy bylo nutné mechanicky odstranit, podklad obrousit a následně aplikovat nivelační hmotu.



Tyto práce včetně likvidace vybouraného materiálu byly naceněny ve změnovém listu č.2, položkový rozpočet list J.

### **K: Kuchyňské linky.**

V položkovém rozpočtu objektu Gorazdova bylo uvedeno větší množství kuchyňských linek, než je uvedeno v PD.

Narovnání počtu kuchyňských linek, které budou skutečně dodány, je vyčísleno ve změnovém listu č.2, položkový rozpočet list K.

### **L: Doplnění MaR.**

Nabídka sudodavatele stavby na doplnění funkcí systému MaR.

#### **1. Měření energií dle zadávací dokumentace**

Zadávací dokumentace řeší měření energií pouze na teplé a studené vodě, které odchází ze strojoven v 1.PP Dittrichova, 8.NP Gorazdova a 6.NP Dittrichova. Měření je provedeno kalorimetrickými měřiči energie tepla a chladu na výstupu z akumulární nádrže za kotlem (teplá voda) a z akumulární nádrže za tepelnými čerpadly (teplá a studená voda).

Tento způsob měření dává data o spotřebované energii na vytápění a ochlazování objektu. Ale nedává data o celkové spotřebě energií celého objektu. Stejně tak tento systém měření nezměří ztráty tepla a chladu, které vzniknou v akumulárních nádobách, na potrubí mezi zdroji a akumulárními nádobami a mezi akumulárními nádržemi a rozdělovači.

Společnost ELEBRO CZ s.r.o., jako dodavatel systému MaR do objektů Gorazdova 24 a Dittrichova 21, navrhuje rozšíření, případně výměnu navrhovaného měření energií. Níže jsou popsány systémy měření energií/médií na vstupu do objektů, tak aby měl provozovatel ucelený přehled o spotřebovaném množství energie.

#### **2. Manažerské shrnutí návrhu dodavatele části MaR**

V rámci této nabídky ELEBRO CZ s.r.o. provede rozšíření stávajícího systému MaR o řešení automatizace objektů MPO Gorazdova a Dittrichova.

Řešení spočívá v osazení měřidel na vstupních bodech objektů pro měření spotřeby a monitoring médií: el. energie, voda a plyn.

Měření bude realizovat kontinuální odečty spotřeby médií a jejich ukládání pro budoucí využití. Měření budeme realizovat v nastavených periodách (typicky 5 min až hodina). Data jsou ukládána do Řídicího automatu, ze kterého mohou být přenesena případně uložena do potřebné aplikace.

Uvedené měření a data mohou být v budoucnu (řešení není zahrnuto v nabídce) využita pro další energetický monitoring a analýzu. Konkrétní využití měřených dat není v současné době definováno, ale vzhledem k rozsahu prováděných rekonstrukcí navrhané měření doporučujeme.

Nabídková cena na doplnění systému MaR je vyčíslena ve změnovém listu č.2, položkový rozpočet list L.

### M: Odstranění hutněného násypu souvrství střechy Gorazdova.

V PD je uvažováno se stávající skladbou střechy hlavní budovy Gorazdova následovně:

Skladba SR02 – Střešní plášť hlavní střechy – objekt Gorazdova – klasifikace Broof(t3)  
(šedě kurzívou stávající ponechávané konstrukce, přeškrtnuté – odstraňované vrstvy)

Vrstva (od exteriéru)	Tloušťka (mm)
Hydroizolace - PVC fólie pro vakuové alt. mechanické kotvení	1,5
Separáční vrstva - skelné rouno (vlies) /netkaná geotextilie 150 g/m <sup>2</sup>	-
Tepelná izolace EPS 150S-spádové klíny (spád 2%) ( $\lambda_u = \max. 0,036 \text{ W/mK}^{-1}$ )	20-170
Tepelná izolace EPS 150S ( $\lambda_u = \max. 0,036 \text{ W/mK}^{-1}$ )	200
Parotěsná zábrana – asf. pásy ( $s_d = \min. 150\text{m}$ )	5
<del>Hydroizolace - PVC fólie</del>	<del>1,5</del>
<del>Separáční vrstva</del>	<del>-</del>
<del>Extrudovaný polystyrén ve spádu</del>	<del>50-150</del>
<del>Podkladní vrstva – železobetonová stropní deska na trapéz plechu</del>	<del>100</del>
<del>Vzduchová dutina mezi oc. stropnicemi</del>	<del>cca 240</del>
<del>Konstrukce podhledu s oc. nosným roštem</del>	<del>cca 50</del>
Konstrukce podhledu s oc. nosným roštem (pož. odolnost EI30DP1)	cca 70

Ve skutečnosti byla ve skladbě ještě vrstva střešního hutněného násypu 200mm. Tento násyp musel být odstraněn.

Odstranění hutněného násypu souvrství střechy Gorazdova je naceněno ve změnovém listu č.2, položkový rozpočet list M.

**Výše uvedené změny, zejména požadavek na provedení obnovy a oprav uměleckohistorických prvků fasády domu Gorazdova, mají spolu s událostmi mimo kontrolu stavby ("vyšší moc"), které nastaly po podpisu smlouvy, vliv na termín dokončení díla.**

**Dle výpočtu doby provedení oprav historických prvků fasády (tabulka níže) je doba potřebná k jejich provedení celkem 165 dní. V harmonogramu stavby je na provedení fasády uvažováno se 105 dny. Vzhledem k technologické náročnosti požadovaných oprav zhotovitel potřebuje prodloužení termínu dokončení etapy 1 o rozdíl uvedených dní, tedy o 60 dní (nově zhotovitel provede dílo a předá Objednateli etapu 1 ve lhůtě 365 dnů). Ostatní body zdůvodnění (bod b a c) budou vyřešeny v rámci 60 dní prodloužení dokončení etapy 1. Bližší zdůvodnění je uvedeno níže:**

- a) Oprava kamenických prvků fasády, odstavec D uvedený výše – rozhodnutí o zvětšení rozsahu prací nad rámec původně požadovaného rozsahu v projektové dokumentaci a v rozpočtu bylo učiněno zástupci národního památkového ústavu v březnu 2022. Požadované opravy jsou technologicky a časově náročné z důvodu nutnosti dodržení technologických postupů a dále vyžadují vysoce odbornou řemeslnou zdatnost. Z toho vyplývá potřeba delšího času na provedení a dokončení této části díla. Zhotovitel s tímto rozšířením nepočítal a nemohl tedy předejít potřebnému prodloužení, nebo s ním dopředu jakkoli uvažovat.
- b) Konflikt na Ukrajině a následky celosvětové pandemie způsobené onemocněním Covid 19 zapříčinily výrazné prodloužení dodacích lhůt i u již objednaných a zasmluvněných výrobků nezbytných pro provedení díla – železné prvky a výrobky z nich, dřevěné prvky a výrobky z nich včetně oken a elektronické výrobky.
- c) Zhotovitel disponuje dělníky z Ukrajiny, zaměstnanými na hlavní pracovní poměr. 12 dělníků s kterými uvažoval pro plnění této zakázky od března 2022 se nevrátilo ze zimní dovolené na Ukrajině z důvodu uzavření hranic pro muže. Se stejným problémem se potýkají i subdodavatelské firmy podílející se na plnění zakázky. Toto naprosto bezprecedentní omezení pracovních kapacit Zhotovitele má vliv na plnění dílčích smluvních termínů, přičemž jej nebylo možné předpokládat při účasti ve výběrovém řízení a ani při podpisu smlouvy o dílo.

### Výpočet doby provádění oprav kamenických prvků fasády Gorazdova 24.

fasáda -průčelí Resslera	
--------------------------	--

P.č.	Číslo položky	Název položky	M J	Množství	Doba pořebná k proveden í 1m2		Celkem hodin
<b>Díl: 62</b>		<b>Úpravy povrchů vnější</b>					<b>886,94</b>
1	622904122VD	Očištění fasád mechanické technologií šetrného pískování	m2	154,25000	90,00	min	231,38
2	622904123VD	Oplach	m2	154,25000	20,00	min	51,42
3	622904124VD	Tmelení prasklin	m2	154,25000	60,00	min	154,25
4	622904125VD	Injektáž omítkových ker	m2	154,25000	25,00	min	64,27
5	622904126VD	Doplnění vysprávek	m2	154,25000	30,00	min	77,13
6	622904127VD	Retuš	m2	154,25000	90,00	min	231,38
7	622904128VD	Hydrofobizace	m2	154,25000	30,00	min	77,13

<b>Celkem dní pro provedení opravy fasády (16 hodin/den)</b>		<b>55,43</b>
--	--	--------------

fasáda -průčelí Gorazdova	
---------------------------	--

P.č.	Číslo položky	Název položky	M J	Množství	Doba pořebná k proveden í 1m2		Celkem hodin
<b>Díl: 62</b>		<b>Úpravy povrchů vnější</b>					<b>1 762,61</b>
1	622904122VD	Očištění fasád mechanické technologií šetrného pískování	m2	306,54000	90,00	min	459,81
2	622904123VD	Oplach	m2	306,54000	20,00	min	102,18
3	622904124VD	Tmelení prasklin	m2	306,54000	60,00	min	306,54
4	622904125VD	Injektáž omítkových ker	m2	306,54000	25,00	min	127,73
5	622904126VD	Doplnění vysprávek	m2	306,54000	30,00	min	153,27
6	622904127VD	Retuš	m2	306,54000	90,00	min	459,81
7	622904128VD	Hydrofobizace	m2	306,54000	30,00	min	153,27

<b>Celkem dní pro provedení opravy fasády (16 hodin/den)</b>		<b>110,16</b>
--	--	---------------

**V Praze dne 9. 4. 2022**

ABP HOLDING a.s.

Thámová 21/34, 186 00 Praha 8

E-mail: abp@abpholding.cz, tel.: +420 222 328 723

IČ: 152 68 446, DIČ: CZ 152 68 446, B 573 vedená u Městského soudu v Praze

Bankovní spojení: 196190300/0300, 3951712349/0800

## Položkový rozpočet stavby

Stavba: **2214 AB Gorazdova změnový list č. 2**

Objednatel: **Ministerstvo průmyslu a obchodu**  
**Na Františku 32**  
**110 15 Praha 1**

IČO: **47609109**  
 DIČ: **CZ47609109**

Zhotovitel: **ABP HOLDING a.s.**  
**Thámová 21/34**  
**18600 Praha-Karlín**

IČO: **15268446**  
 DIČ: **CZ15268446**

Vypracoval:

Rozpis ceny

Celkem

HSV			1 805 245,61
PSV			329 145,06
MON			908 285,53
Vedlejší náklady			0,00
Ostatní náklady			0,00
<b>Celkem</b>			<b>3 042 676,20</b>

Rekapitulace daní

Základ pro sníženou DPH	<b>15</b> %	<b>0,00</b> CZK
Snížená DPH	<b>15</b> %	<b>0,00</b> CZK
Základ pro základní DPH	<b>21</b> %	<b>3 042 676,20</b> CZK
Základní DPH	<b>21</b> %	<b>638 962,00</b> CZK
Zaokrouhlení		<b>-0,20</b> CZK

**Cena celkem s DPH**

**3 681 638,00 CZK**

v \_\_\_\_\_ dne \_\_\_\_\_

\_\_\_\_\_  
 Za zhotovitele

\_\_\_\_\_  
 Za objednatele

## Rekapitulace dílčích částí

Číslo	Název	Základ pro sníženou DPH	Základ pro základní DPH	DPH celkem	Cena celkem	%
<b>01</b>	<b>Změnový list - A - Elektro - silnoproud</b>	<b>0,00</b>	<b>602 904,03</b>	<b>126 609,85</b>	<b>729 513,88</b>	<b>20</b>
01	Změnový list - A - Elektro - silnoproud	0,00	602 904,03	126 609,85	729 513,88	20
<b>02</b>	<b>Změnový list - B - EL - slaboproud</b>	<b>0,00</b>	<b>9 531,50</b>	<b>2 001,62</b>	<b>11 533,12</b>	<b>0</b>
02	Změnový list - B - EL - slaboproud - drážkování	0,00	9 531,50	2 001,62	11 533,12	0
<b>03</b>	<b>Změnový list - C - Okna</b>	<b>0,00</b>	<b>115 168,64</b>	<b>24 185,41</b>	<b>139 354,05</b>	<b>4</b>
03	Změnový list - C - Okna	0,00	115 168,64	24 185,41	139 354,05	4
<b>04</b>	<b>Změnový list - D - fasáda</b>	<b>0,00</b>	<b>1 247 923,35</b>	<b>262 063,90</b>	<b>1 509 987,25</b>	<b>41</b>
04	Změnový list - D1 - fasáda - průčelí Gorazdova	0,00	813 672,10	170 871,14	984 543,24	27
04a	Změnový list - D2 - fasáda - průčelí Resslera	0,00	434 251,25	91 192,76	525 444,01	14
<b>05</b>	<b>Změnový list - E - Kouřotěs prosklené příčky a dveře</b>	<b>0,00</b>	<b>329 471,00</b>	<b>69 188,91</b>	<b>398 659,91</b>	<b>11</b>
05	Změnový list - E - Prosklené příčky a dveře - odečty	0,00	-4 980 611,00	-1 045 928,31	-6 026 539,31	-164
05a	Změnový list - E - Kouřotěs prosklené příčky a dveře- přípočty	0,00	5 310 082,00	1 115 117,22	6 425 199,22	175
<b>06</b>	<b>Změnový list - F - Pomocná ocelová konstrukce 8 NP</b>	<b>0,00</b>	<b>32 210,33</b>	<b>6 764,17</b>	<b>38 974,50</b>	<b>1</b>
06	Změnový list - F - Pomocná ocelová konstrukce 8 NP	0,00	32 210,33	6 764,17	38 974,50	1
<b>07</b>	<b>Změnový list - G - Protizápachová uzávěra na kondenzát k fancoilu</b>	<b>0,00</b>	<b>50 103,00</b>	<b>10 521,63</b>	<b>60 624,63</b>	<b>2</b>
07	Změnový list - G - Protizápachová uzávěra na kondenzát k fancoilu	0,00	50 103,00	10 521,63	60 624,63	2
<b>08</b>	<b>Změnový list - H - Směšovací uzle pro VZT jednotku</b>	<b>0,00</b>	<b>233 709,00</b>	<b>49 078,89</b>	<b>282 787,89</b>	<b>8</b>
08	Změnový list - H - Směšovací uzle pro VZT jednotku	0,00	233 709,00	49 078,89	282 787,89	8
<b>09</b>	<b>Změnový list - I - UTCHL - strojovny</b>	<b>0,00</b>	<b>90 176,00</b>	<b>18 936,96</b>	<b>109 112,96</b>	<b>3</b>
09	Změnový list I - UTCHL - strojovny	0,00	90 176,00	18 936,96	109 112,96	3
<b>10</b>	<b>Změnový list - J - Odstranění PVC a koberců 1 NP-8NP</b>	<b>0,00</b>	<b>559 246,27</b>	<b>117 441,72</b>	<b>676 687,99</b>	<b>18</b>
10	Změnový list - J - Odstranění PVC a koberců 1 NP-8NP	0,00	559 246,27	117 441,72	676 687,99	18
<b>11</b>	<b>Změnový list - K - Kuchyňské linky</b>	<b>0,00</b>	<b>-656 000,00</b>	<b>-137 760,00</b>	<b>-793 760,00</b>	<b>-22</b>
11	Změnový list - K - Kuchyňské linky	0,00	-656 000,00	-137 760,00	-793 760,00	-22
<b>12</b>	<b>Změnový list - L - Doplnění MaR</b>	<b>0,00</b>	<b>90 139,62</b>	<b>18 929,32</b>	<b>109 068,94</b>	<b>3</b>
12	Změnový list - L - Doplnění MaR	0,00	90 139,62	18 929,32	109 068,94	3
<b>13</b>	<b>Změnový list - K - Odstranění hutněného násypu souvrství</b>	<b>0,00</b>	<b>338 093,46</b>	<b>70 999,63</b>	<b>409 093,09</b>	<b>11</b>
13	Změnový list - K - Odstranění hutněného násypu souvrství střechy	0,00	338 093,46	70 999,63	409 093,09	11
Celkem za stavbu		0,00	3 042 676,20	638 962,00	3 681 638,20	100



## Rekapitulace dílů

Číslo	Název	Typ dílu			Celkem	%
62	Úpravy povrchů vnější	HSV			1 247 923,35	41
64	Výplně otvorů	HSV			329 471,00	11
65	Doplnění měřičů energií - HW	HSV			11 407,12	0
66	Montáž zařízení	HSV			9 732,50	0
67	Software - licence	HSV			29 000,00	1
68	Software - implementace do systému	HSV			40 000,00	1
8	Trubní vedení	HSV			4 780,00	0
96	Bourání konstrukcí	HSV			104 896,64	3
97	Přesuny sutí a vybouraných hmot	HSV			28 035,00	1
721	Vnitřní kanalizace	PSV			45 323,00	1
725	Zařizovací předměty	PSV			0,00	0
766	Konstrukce truhlářské	PSV			-557 040,00	-18
767	Konstrukce zámečnické	PSV			30 880,43	1
771	Podlahy z dlaždic a obklady	PSV			364 123,93	12
776	Podlahy povlakové	PSV			137 854,50	5
783	Nátěry	PSV			1 329,90	0
786	Zastiňující technika	PSV			13 939,20	0
S	Přesun sutí	PSV			292 734,10	10
M21	Elektromontáže	MON			531 309,03	17
M22	Montáž sdělovací a zabezp. techniky	MON			53 091,50	2
M68	Snížení energetické náročnosti budov MPO	MON			90 176,00	3
M68	UTCHL	MON			233 709,00	8
Cena celkem					3 042 676,20	100

## Položkový rozpočet

S:	2214	AB Gorazdova změnový list č. 2
O:	01	Změnový list - A - Elektro - silnoprud
R:	01	Změnový list - A - Elektro - silnoprud

P.č.	Číslo položky	Název položky	MJ	Množství	Cena / MJ	Celkem
<b>Díl: 97</b>		<b>Přesuny suti a vybouraných hmot</b>				<b>28 035,00</b>
1	974051212R00	Frézování drážky do 30x30 mm, zdivo, cihla plná	m	450,00000	62,30	28 035,00
<b>Díl: M21</b>		<b>Elektromontáže</b>				<b>531 309,03</b>
2	1.01	Spínač jednopólový 10A/250V, řaz. 1/0 se signálkou, pod omítkou, IP 20	kus	38,00000	261,12	9 922,56
3	1.03	Přepínač sériovýpólový 10A/250V, řaz. 5, pod omítkou, IP20	kus	106,00000	292,94	31 051,64
4	1.06	Zásuvka dvojnásobná, pod omítkou 250V/16A	kus	853,00000	282,21	240 725,13
5	1.17	Zásuvka dvojnásobná a přep ochr typu D, pod omítkou 250V/16A	kus	185,00000	978,16	180 959,60
6	1.18	Přepínač sériovýpólový 10A/250V, řaz. 6, pod omítkou, IP20	kus	59,00000	297,70	17 564,30
7	1.19	Přepínač sériovýpólový 10A/250V, řaz. 6+6, pod omítkou, IP20	kus	17,00000	428,00	7 276,00
8	1.20	Přepínač křížový 10A/250V, řaz. 7, pod omítkou, IP20	kus	10,00000	301,73	3 017,30
9	3.18	Kabel CYKY J-3x2,5 mm <sup>2</sup>	m	750,00000	54,39	40 792,50
<b>Díl: M22</b>		<b>Montáž sdělovací a zabezp. techniky</b>				<b>43 560,00</b>
10	220261664R00	Hrubá výplň drážky	m	450,00000	61,10	27 495,00
11	220261665R00	Začištění drážky, konečná úprava	m	450,00000	35,70	16 065,00
<b>Celkem</b>						<b>602 904,03</b>

### Poznámky uchazeče k zadání

Tyto položky změnového listu obsahují kompletní nové rozvody zásuvek 230V v 8.NP, dle požadavku zadavatele. Stavající rozvody byly umístěny v nesprávných pozicích, především výška zásuvek (800mm nad podlahou) byla v kolizi s nábytkem). Dále položky obsahují kompletní výměnu koncových prvků rozvodů elektro, tedy zásuvky a vypínače 1.NP až 8.NP za nové.

## Položkový rozpočet

S:	2214	AB Gorazdova změnový list č. 2
O:	02	Změnový list - B - EL - slaboproud
R:	02	Změnový list - B - EL - slaboproud - drážkování

P.č.	Číslo položky	Název položky	MJ	Množství	Cena / MJ	Celkem
<b>Díl: M22</b>		<b>Montáž sdělovací a zabezp. techniky</b>				<b>9 531,50</b>
1	5.33	Strojní drážkování pro trubky pr. 25mm, 32mm, 40mm + zához drážky	m	10,00000	341,25	3 412,50
2	5.41	PraflaGuard 2x2x0,8_maják	m	15,00000	41,00	615,00
3	5.42	PraflaGuard 4x2x0,8_trezor+OPPO	m	40,00000	74,00	2 960,00
4	5.43	KT125 krabice pod omítku	kus	2,00000	176,00	352,00
5	5.44	Trubka ohebná elektroinstalační pr.25mm	m	40,00000	30,60	1 224,00
6	5.45	Podružný instalační materiál, zpracování KZ	kpl	1,00000	968,00	968,00
<b>Celkem</b>						<b>9 531,50</b>

Poznámky uchazeče k zadání

Tyto položky obsahují doplnění rozvodů slaboproudu, přípravu kabeláže pro trezor OPPO. Jedná se o požadavek připravenosti budovy na dálkové napojení na HZS (možnost provozu budovy be služby 24 hod.).

## Položkový rozpočet

S:	2214	AB Gorazdova změnový list č. 2
O:	03	Změnový list - C - Okna
R:	03	Změnový list - C - Okna

P.č.	Číslo položky	Název položky	MJ	Množství	Cena / MJ	Celkem
<b>Díl: 96</b>		<b>Bourání konstrukcí</b>				<b>2 269,44</b>
1	968062356R00	Vybourání oken 1NP-8NP	m2	11,52000	197,00	2 269,44
<b>Díl: 766</b>		<b>Konstrukce truhlářské</b>				<b>98 960,00</b>
2	766620020RA0	Montáž oken jednokřídlových 150/180, 2NP -8NP , O31	kus	-1,00000	1 194,00	-1 194,00
3	766620022RA0	Montáž oken dvoukřídlových 150/180, 1 NP, O30	kus	6,00000	1 500,00	9 000,00
4	61110318R	Okno dřevěné EURO jednokř. 150/180, O41	kus	-1,00000	14 440,00	-14 440,00
5	61110380R	Okno dřevěné EURO 2 kříd. 1500x1800, O30	kus	6,00000	17 599,00	105 594,00
<b>Díl: 786</b>		<b>Zastiňující technika</b>				<b>13 939,20</b>
6	786622211RT2	Žaluzie horizontální vnitřní AL lamely bílé	m2	11,52000	1 210,00	13 939,20

<b>Celkem</b>						<b>115 168,64</b>
---------------	--	--	--	--	--	-------------------

Poznámky uchazeče k zadání

Narovnání počku výplní oken dle skutečnosti, v rozpočtu chybělo 6 ks oken v 1.NP dvoukřídlových s nadsvětlíkem a 1 ks okna jednokřídlového byl navíc.

## Položkový rozpočet

S:	2214	AB Gorazdova změnový list č. 2
O:	04	Změnový list - D - fasáda
R:	04	Změnový list - D1 - fasáda - průčelí Gorazdova

P.č.	Číslo položky	Název položky	MJ	Množství	Cena / MJ	Celkem
<b>Díl: 62</b>		<b>Úpravy povrchů vnější</b>				<b>813 672,10</b>
1	622904122VD	Očištění fasád mechanické metodou šetrného pískování	m2	306,54000	585,00	179 325,90
2	622904123VD	Oplach	m2	306,54000	110,00	33 719,40
3	622904124VD	Tmelení prasklin	m2	306,54000	360,00	110 354,40
4	622904125VD	Injektáž omítkových ker	m2	306,54000	225,00	68 971,50
5	622904126VD	Doplnění vysprávek	m2	306,54000	480,00	147 139,20
6	622904127VD	Retuš	m2	306,54000	320,00	98 092,80
7	622904128VD	Hydrofobizace	m2	306,54000	385,00	118 017,90
8	622904129VD	Ochranná okenních výplní	kpl	1,00000	58 051,00	58 051,00

<b>Celkem</b>						<b>813 672,10</b>
---------------	--	--	--	--	--	-------------------

### Poznámky uchazeče k zadání

Tyto položky obsahují opravu historických prvků umělého kamene fasády z ulice Gorazdova, dle požadavku NPU.

## Položkový rozpočet

S:	2214	AB Gorazdova změnový list č. 2
O:	04	Změnový list - D - fasáda
R:	04a	Změnový list - D2 - fasáda -průčelí Resslera

P.č.	Číslo položky	Název položky	MJ	Množství	Cena / MJ	Celkem
<b>Díl: 62</b>		<b>Úpravy povrchů vnější</b>				<b>434 251,25</b>
1	622904122VD	Očištění fasád mechanické technologií šetrného pískování	m2	154,25000	585,00	90 236,25
2	622904123VD	Oplach	m2	154,25000	110,00	16 967,50
3	622904124VD	Tmelení prasklin	m2	154,25000	360,00	55 530,00
4	622904125VD	Injektáž omítkových ker	m2	154,25000	225,00	34 706,25
5	622904126VD	Doplnění vysprávek	m2	154,25000	480,00	74 040,00
6	622904127VD	Retuš	m2	154,25000	320,00	49 360,00
7	622904128VD	Hydrofobizace	m2	154,25000	385,00	59 386,25
8	622904129VD	Ochranná okenních výplní	kpl	1,00000	54 025,00	54 025,00

<b>Celkem</b>						<b>434 251,25</b>
---------------	--	--	--	--	--	-------------------

### Poznámky uchazeče k zadání

Tyto položky obsahují opravu historických prvků umělého kamene fasády z ulice Resslera, budova Gorazdova, dle požadavku NPU.

## Položkový rozpočet

S:	2214	AB Gorazdova změnový list č. 2
O:	05	Změnový list - E - Kouřotěs prosklené příčky a dveře
R:	05	Změnový list - E - Prosklené příčky a dveře - odečty

P.č.	Číslo položky	Název položky	MJ	Množství	Cena / MJ	Celkem
<b>Díl: 64 Výplně otvorů</b>						<b>-4 980 611,00</b>
1	611601203	Dveře vnitřní plné 1kř. 80x197 cm, vč. kování dle tabulky dveří - ozn. D05, D09	kus	-2,00000	5 202,00	-10 404,00
2	642-002VD	D+M Prosklené stěny protipožární (EI45) 6850/3250mm, vč. Zárubní + Dveří protipožárních dvoukřídle 1500x2400, vnitřní, prosklené - ozn. D16, D38	soubor	-7,00000	537 890,00	-3 765 230,00
3	642-003VD	D+M zárubní + dveří vnitřních prosklených dvoukřídlových - nadsvětlík s žaluzií 1300x2100 - ozn. D06i	soubor	-1,00000	85 551,00	-85 551,00
4	642-004VD	D+M Prosklené stěny protipožární (EI45) 6850/3250mm, vč. Zárubní + Dveří protipožárních dvoukřídle 1500x2400, vnitřní, prosklené - ozn. D15	soubor	-1,00000	291 456,00	-291 456,00
5	642942221RVD	Osazení protipožárních zárubní dveřních ocelových, pl. do 4,5 m2 - ozn. D12	kus	-1,00000	3 150,00	-3 150,00
6	766001VD	Dveře vč. rámu vstupní prosklené 2950/4000 3křídla (950,900,630/2200) - ozn. D07	soubor	-1,00000	185 115,00	-185 115,00
7	766660110RA0	Dveře protipožární jednokřídlové šířky 80 cm, vč. kování dle tabulky dveří - ozn. D02, D17	kus	-8,00000	9 513,00	-76 104,00
8	766660110RVD	Dveře protipožární jednokřídlové šířky 60 cm, vč. kování dle tabulky dveří - ozn. D19	kus	-1,00000	9 513,00	-9 513,00
9	766660112RA0	Dveře protipožární jednokřídlové šířky 90 cm, vč. kování dle tabulky dveří - ozn. D01, D03, D21	kus	-9,00000	41 407,00	-372 663,00
10	766660112RVD	Dveře protipožární jednokřídlové šířky 100 cm, vč. kování dle tabulky dveří - ozn. D11	kus	-1,00000	39 439,00	-39 439,00
11	766660120RVD	Dveře protipožární dvoukřídlové šířky 130 cm, vč. kování dle tabulky dveří - ozn. D14	kus	-1,00000	44 000,00	-44 000,00
12	766660122RA0	Dveře protipožární dvoukřídlové šířky 140 cm, vč. kování dle tabulky dveří - ozn. D10, D18	kus	-2,00000	20 993,00	-41 986,00
13	766660122RVD	Dveře protipožární dvoukřídlové šířky 170 cm, vč. kování dle tabulky dveří - ozn. D12	kus	-1,00000	56 000,00	-56 000,00
<b>Celkem</b>						<b>-4 980 611,00</b>

### Poznámky uchazeče k zadání

Tyto položky obsahují změnu dveří navazujících na CHUC v budově Gorazdova. (odečty požárních dveří bez kouřotěsného provedení).

## Položkový rozpočet

S:	2214	AB Gorazdova změnový list č. 2
O:	05	Změnový list - E - Kouřotěs prosklené příčky a dveře
R:	05a	Změnový list - E - Kouřotěs prosklené příčky a dveře- přípočty

P.č.	Číslo položky	Název položky	MJ	Množství	Cena / MJ	Celkem
<b>Díl: 64</b>		<b>Výplně otvorů</b>				<b>5 310 082,00</b>
1	611601203	Dveře vnitřní plné 1kř. 80x197 cm, vč. kování dle tabulky dveří - ozn. D05, D09	kus	2,00000	5 667,00	11 334,00
2	642-002VD	D+M Prosklené stěny protipožární (EI45) 6850/3250mm, vč. Zárubní + Dveří protipožárních dvoukřídle 1500x2400, vnitřní, prosklené - ozn. D16, D38	soubor	7,00000	569 450,00	3 986 150,00
3	642-003VD	D+M zárubní + dveří vnitřních prosklených dvoukřídlových - nadsvětlík s žaluzií 1300x2100 - ozn. D06i	soubor	1,00000	93 191,00	93 191,00
4	642-004VD	D+M Prosklené stěny protipožární (EI45) 6850/3250mm, vč. Zárubní + Dveří protipožárních dvoukřídle 1500x2400, vnitřní, prosklené - ozn. D15	soubor	1,00000	317 489,00	317 489,00
5	642942221RVD	Osazení protipožárních zárubní dveřních ocelových, pl. do 4,5 m2 - ozn. D12	kus	1,00000	3 431,00	3 431,00
6	766001VD	Dveře vč. rámu vstupní prosklené 2950/4000 3křídla (950,900,630/2200) - ozn. D07	soubor	1,00000	201 647,00	201 647,00
7	766660110RA0	Dveře protipožární jednokřídlové šířky 80 cm, vč. kování dle tabulky dveří - ozn. D02, D17	kus	8,00000	10 363,00	82 904,00
8	766660110RVD	Dveře protipožární jednokřídlové šířky 60 cm, vč. kování dle tabulky dveří - ozn. D19	kus	1,00000	10 363,00	10 363,00
9	766660112RA0	Dveře protipožární jednokřídlové šířky 90 cm, vč. kování dle tabulky dveří - ozn. D01, D03, D21	kus	9,00000	45 105,00	405 945,00
10	766660112RVD	Dveře protipožární jednokřídlové šířky 100 cm, vč. kování dle tabulky dveří - ozn. D11	kus	1,00000	42 961,00	42 961,00
11	766660120RVD	Dveře protipožární dvoukřídlové šířky 130 cm, vč. kování dle tabulky dveří - ozn. D14	kus	1,00000	47 930,00	47 930,00
12	766660122RA0	Dveře protipožární dvoukřídlové šířky 140 cm, vč. kování dle tabulky dveří - ozn. D10, D18	kus	2,00000	22 868,00	45 736,00
13	766660122RVD	Dveře protipožární dvoukřídlové šířky 170 cm, vč. kování dle tabulky dveří - ozn. D12	kus	1,00000	61 001,00	61 001,00
<b>Celkem</b>						<b>5 310 082,00</b>

### Poznámky uchazeče k zadání

Tyto položky obsahují změnu dveří navazujících na CHUC v budově Gorazdova (přípočty dveří v kouřotěsném provedení).



## Položkový rozpočet

S:	2214	AB Gorazdova změnový list č. 2
O:	06	Změnový list - F - Pomocná ocelová konstrukce 8 NP
R:	06	Změnový list - F - Pomocná ocelová konstrukce 8 NP

P.č.	Číslo položky	Název položky	MJ	Množství	Cena / MJ	Celkem
<b>Díl: 767</b>		<b>Konstrukce zámečnické</b>				<b>30 880,43</b>
1	767995106VD	Výroba a montáž kov. atypických konstr. do 250 kg	kpl	1,00000	22 800,00	22 800,00
2	13383420R	Tyč průřezu IPE 120, střední, jakost oceli S235 11375	t	0,11130	66 230,00	7 371,40
3	998767203R00	Přesun hmot pro zámečnické konstr., výšky do 24 m	%	301,71400	2,35	709,03
<b>Díl: 783</b>		<b>Nátěry</b>				<b>1 329,90</b>
4	783225600R00	Nátěr syntetický kovových konstrukcí 2x email	m2	4,65000	286,00	1 329,90
<b>Celkem</b>						<b>32 210,33</b>

Poznámky uchazeče k zadání

Tyto položky obsahují výrobu a montáž podpěrné ocelové konstrukce v 8.NP. Trapézové plechy byly značně zdegradované a bylo nutné zajistit její stabilitu pomocnou ocelovou konstrukcí.

## Položkový rozpočet

S:	2214	AB Gorazdova změnový list č. 2
O:	07	Změnový list - G - Protizápachová uzávěra na kondenzát k fancoilu
R:	07	Změnový list - G - Protizápachová uzávěra na kondenzát k fancoilu

P.č.	Číslo položky	Název položky	MJ	Množství	Cena / MJ	Celkem
<b>Díl: 8</b>		<b>Trubní vedení</b>				<b>4 780,00</b>
1	892855112R00	Kontrola kanalizace TV kamerou do 50 m	m	40,00000	119,50	4 780,00
<b>Díl: 721</b>		<b>Vnitřní kanalizace</b>				<b>45 323,00</b>
2	721140802R00	Demontáž potrubí litinového DN 100	m	40,00000	169,00	6 760,00
3	1.05	HT systém - potrubí DN75 včetně tvarovek	m	40,00000	344,00	13 760,00
4	1.12	Potrubí z PP vsazení odbočky do hrdla DN 75	kus	4,00000	444,50	1 778,00
5	721140500VD	Příplatek za práci v malém prostoru	kpl	1,00000	23 025,00	23 025,00
<b>Díl: 725</b>		<b>Zařizovací předměty</b>				<b>0,00</b>
6			kus			0,00
7			kus			0,00

<b>Celkem</b>						<b>50 103,00</b>
---------------	--	--	--	--	--	------------------

### Poznámky uchazeče k zadání

Tyto položka obsahují výměnu dešťové vodorovné litinové kanalizace v mezipatře. Stávající napojení dešťových svodů z balkonů nebylo vyspádované, plné nánosů a nefunkční.

## Položkový rozpočet

S:	2214	AB Gorazdova změnový list č. 2
O:	08	Změnový list - H - Směšovací uzle pro VZT jednotku
R:	08	Změnový list - H - Směšovací uzle pro VZT jednotku

P.č.	Číslo položky	Název položky	MJ	Množství	Cena / MJ	Celkem
<b>Díl: M68</b>		<b>UTCHL</b>				<b>233 709,00</b>
1	240	Tlaková zkouška fan-coilů	kus	34,00000	2 352,00	79 968,00
2	240000001VD	Směšovací uzel topení (0-10V) ESU C80-V6,3 A	kus	1,00000	32 225,00	32 225,00
3	240000002VD	Směšovací uzel chlazení (0-10V) ESU C80-V10 A	kus	1,00000	35 975,00	35 975,00
4	24000000VD	Montáž směšovacích uzlů VZT	kus	2,00000	8 420,00	16 840,00
5	247	Montáž stropního kazetového čtyřtrubkového fan-coilu, včetně uchycení a hydraulického připojení	soubor	29,00000	2 369,00	68 701,00

<b>Celkem</b>						<b>233 709,00</b>
---------------	--	--	--	--	--	-------------------

### Poznámky uchazeče k zadání

Tyto položky obsahují výměnu dešťové vodorovné litinové kanalizace v mezipatře. Stávající napojení dešťových svodů z balkonů nebylo vyspádované, plné nánosů a nefunkční. Dále položky obsahují doplnění sifonů k Fancoilovým jednotkám, které nebyli ve výkazu ZTI a jsou nutné pro funkčnost systému.

## Položkový rozpočet

S:	2214	AB Gorazdova změnový list č. 2
O:	09	Změnový list - I - UTCHL - strojovny
R:	09	Změnový lis I - UTCHL - strojovny

P.č.	Číslo položky	Název položky	MJ	Množství	Cena / MJ	Celkem
<b>Díl: M68</b>		<b>Snížení energetické náročnosti budov MPO</b>				<b>90 176,00</b>
1	37.A	Montáž tepelného čerpadla na střechu, včetně přesunu na stavbu a místo instalace	soubor	-1,00000	16 800,00	-16 800,00
2	38	Venkovní reverzibilní tepelné čerpadlo, s hydromodulem, návrhový topný výkon min. 50kW (A35/W7)	soubor	-5,00000	336 000,00	-1 680 000,00
3	38.A	Venkovní reverzibilní tepelné čerpadlo, s hydromodulem, návrhový topný výkon min. 63,2kW (A35/W7)	kus	4,00000	420 000,00	1 680 000,00
4	39.A	Uvedení doprovozu - tepelného čerpadla včetně nastavení regulace a zaškolení obsluhy	kus	-1,00000	40 714,00	-40 714,00
5	5070A	Montáž armatur přírubových, se 2-mi přírobami PN 6, DN50	soubor	26,00000	373,00	9 698,00
6	5071A	Montáž armatur přírubových, se 2-mi přírobami PN 6, DN65	soubor	18,00000	412,00	7 416,00
7	5072A	Montáž armatur přírubových, se 2-mi přírobami PN 6, DN100	soubor	24,00000	698,00	16 752,00
8	5073A	Montáž armatur přírubových, se 2-mi přírobami PN 6, DN125	soubor	14,00000	540,00	7 560,00
9	5560	M+D Kompenzátor přírubový DN125/PN16	kus	4,00000	2 997,00	11 988,00
10	5561	Příruba DN125	kus	6,00000	513,00	3 078,00
11	5562	Příruba DN100	kus	28,00000	386,00	10 808,00
12	5563	Příruba DN80	kus	8,00000	348,00	2 784,00
13	5563A	Montáž armatur přírubových, se 2-mi přírobami PN 6, DN80	kus	8,00000	369,00	2 952,00
14	5564	Příruba DN65	kus	20,00000	284,00	5 680,00
15	5565	Příruba DN50	kus	30,00000	257,00	7 710,00
16	5566	Redukce varná DN100/80	kus	4,00000	316,00	1 264,00
17	5567	Redukce varná DN100/65	kus	4,00000	248,00	992,00
18	5568	Varný nátrubek DN100	kus	2,00000	310,00	620,00
19	5569	Varný nátrubek DN65	kus	2,00000	238,00	476,00
20	5570	Uzavírací mezipřírubová armatura, klapka s pákou; DN 50, PN 6	kus	8,00000	930,00	7 440,00
21	5571	Uzavírací mezipřírubová armatura, klapka s pákou; DN 65, PN 6	kus	-2,00000	937,00	-1 874,00
22	5571A	Montáž varných armatur DN65	kus	2,00000	824,00	1 648,00
23	5572	Uzavírací mezipřírubová armatura, klapka s pákou; DN 100, PN 6	kus	-4,00000	1 272,00	-5 088,00
24	5572A	Montáž varných armatur DN100	kus	10,00000	1 396,00	13 960,00
25	5573	Uzavírací mezipřírubová armatura, klapka s pákou; DN 125, PN 6	kus	4,00000	1 541,00	6 164,00
26	5575	Spinální elektronické oběhové čerpadlo, s elektronickým řízením, DN 32, Q=5,5m3/h, h=53kPa včetně přípojovacího šroubení	kus	-1,00000	12 971,00	-12 971,00
27	5577	Spinální elektronické oběhové čerpadlo, s elektronickým řízením, DN 40 F, Q=9,18m3/h, h=50kPa včetně přípojovacího šroubení	kus	1,00000	10 471,00	10 471,00
28	5578	Spinální elektronické oběhové čerpadlo, s elektronickým řízením, DN 40 F, Q=26,6m3/h, h=50kPa včetně přípojovacího šroubení	kus	-2,00000	16 439,00	-32 878,00

### Položkový rozpočet

S:	2214	AB Gorazdova změnový list č. 2
O:	09	Změnový list - I - UTCHL - strojovny
R:	09	Změnový lis I - UTCHL - strojovny

P.č.	Číslo položky	Název položky	MJ	Množství	Cena / MJ	Celkem
29	5579	Spínání elektronické oběhové čerpadlo, s elektronickým řízením, DN 65 F, Q=26,6m3/h, h=50kPa včetně přípojovacího šroubení	kus	2,00000	35 520,00	71 040,00

<b>Celkem</b>						<b>90 176,00</b>
---------------	--	--	--	--	--	------------------

#### Poznámky uchazeče k zadání

Tyto položky obsahují změnu počtu TČ, dle PD mělo být osazeno 5ks tepelných čerpadel o výkonu 50kw, toto je nahrazeno 4 ks čerpadel o výkonu 63kW. Dále položku obsahují doplnění jednotlivých napojovacích prvků pro montáž UTCHL, včetně dodávky výkonnějších oběhových čerpadel dle doporučení výrobce.

## Položkový rozpočet

S:	2214	AB Gorazdova změnový list č. 2
O:	10	Změnový list - J - Odstranění PVC a koberců 1 NP-8NP
R:	10	Změnový list - J - Odstranění PVC a koberců 1 NP-8NP

P.č.	Číslo položky	Název položky	MJ	Množství	Cena / MJ	Celkem
<b>Díl: 776</b>		<b>Podlahy povlakové</b>				<b>137 854,50</b>
1	776511810RT1	Odstranění násobných vrstev PVC a koberců 1 NP-8 NP	m2	3 455,00000	39,90	137 854,50
<b>Díl: 771</b>		<b>Podlahy z dlaždic a obklady</b>				<b>364 123,93</b>
2	771101115R00	Vyrovnění podkladů samonivel. hmotou tl. do 10 mm	m2	2 878,45000	126,50	364 123,93
<b>Díl: S</b>		<b>Přesun sutí</b>				<b>57 267,84</b>
3	979087212R00	Nakládání sutí na dopravní prostředky	t	19,20000	128,50	2 467,20
4	979082111R0	Vnitrostaveništní doprava sutí do 10 m	t	19,20000	318,00	6 105,60
5	979081111RT3	Odvoz sutí a vybour. hmot na skládku do 1 km	t	19,20000	226,00	4 339,20
6	979081121RT3	Příplatek k odvozu za každý další 1 km - do10km	t	192,00000	12,50	2 400,00
7	979990142R00	Poplatek za skládku stavební sutí - PVC a koberce	t	19,20000	2 175,00	41 760,00
8	979093111R00	Uložení sutí na skládku bez zhutnění	t	19,20000	10,20	195,84
<b>Celkem</b>						<b>559 246,27</b>

### Poznámky uchazeče k zadání

Tato položka obsahuje demontáž a likvidaci následných vrstev PVC v objektu, mechanické odstranění nesourodých nivelačních hmot, vyrovnění povrchů samonivelační hmotou pro pokládku PVC a koberců.

### Položkový rozpočet

S:	2214	AB Gorazdova změnový list č. 2
O:	11	Změnový list - K - Kuchyňské linky
R:	11	Změnový list - K - Kuchyňské linky

P.č.	Číslo položky	Název položky	MJ	Množství	Cena / MJ	Celkem
<b>Díl: 766</b>		<b>Konstrukce truhlářské</b>				<b>-656 000,00</b>
1	766810010RAE	Kuchyňské linky s dřezem, dodávka a montáž 2,1m	kus	-2,00000	88 000,00	-176 000,00
2	766810010RAE.0	Kuchyňské linky s dřezem, dodávka a montáž 3m	kus	-5,00000	96 000,00	-480 000,00

<b>Celkem</b>						<b>-656 000,00</b>
---------------	--	--	--	--	--	--------------------

#### Poznámky uchazeče k zadání

Tato položka obsahuje narovnání počtu kuchyňských linek dle skutečnosti (v rozpočtu byl uveden větší počet, než požaduje PD a bude skutečně dodáno).

## Položkový rozpočet

S:	2214	AB Gorazdova změnový list č. 2
O:	12	Změnový list - L - Doplnění MaR
R:	12	Změnový list - L - Doplnění MaR

P.č.	Číslo položky	Název položky	MJ	Množství	Cena / MJ	Celkem
<b>Díl: 65</b>		<b>Doplnění měřičů energií - HW</b>				<b>11 407,12</b>
1	PC0078680	Komunikační modul RS485/NA96	kus	1,00000	1 855,22	1 855,22
2	PC0091790	Analyzátor sítě NA96 - měření el. parametrů	kus	1,00000	7 829,90	7 829,90
3	SK034680	JYSTY 2x2x0,8	m	175,00000	9,84	1 722,00
<b>Díl: 66</b>		<b>Montáž zařízení</b>				<b>9 732,50</b>
4	741124700	Osazení a zapojení analyzátoru do rozvaděče	kus	1,00000	2 500,00	2 500,00
5	74112-4701	Kabel ovl. 2x0,8 - 19x0,8 mm2 uložený volně	m	65,00000	29,90	1 943,50
6	741124701.A	Připojení vodoměru	kus	1,00000	1 000,00	1 000,00
7	74112-4701.A	Kabel ovl. 2x0,8 - 19x0,8 mm2 uložený volně	m	60,00000	29,90	1 794,00
8	741124701.B	Připojení plynoměr	kus	1,00000	1 000,00	1 000,00
9	74112-4701.B	Kabel ovl. 2x0,8 - 19x0,8 mm2 uložený volně	m	50,00000	29,90	1 495,00
<b>Díl: 67</b>		<b>Software - licence</b>				<b>29 000,00</b>
10	PC0000280	Modul energetického managementu	kus	1,00000	29 000,00	29 000,00
<b>Díl: 68</b>		<b>Software - implementace do systému</b>				<b>40 000,00</b>
11	VT230	Implementace měření energií do systému a zobrazení	hod	24,00000	1 000,00	24 000,00
12	VT230.0	Zaškolení obsluhy, dokumentace, testování	hod	16,00000	1 000,00	16 000,00
<b>Celkem</b>						<b>90 139,62</b>

Poznámky uchazeče k zadání

Tyto položky obsahují doplnění funkcí systému MaR.



## Položkový rozpočet

S:	2214	AB Gorazdova změnový list č. 2
O:	13	Změnový list - K - Odstranění hutněného násypu souvrství střechy Gorazdova
R:	13	Změnový list - K - Odstranění hutněného násypu souvrství střechy Gorazdova

P.č.	Číslo položky	Název položky	MJ	Množství	Cena / MJ	Celkem
<b>Díl: 96</b>		<b>Bourání konstrukcí</b>				<b>102 627,20</b>
1	965082934VD	Odstranění násypu tl. do 20 cm, plocha nad 2 m	m2	394,72000	260,00	102 627,20
<b>Díl: S</b>		<b>Přesun sutí</b>				<b>235 466,26</b>
2	979087212R00	Nakládání sutí na dopravní prostředky	t	78,94400	128,50	10 144,30
3	979081111RT3	Odvoz sutí a vybour. hmot na skládku do 1 km	t	78,94400	226,00	17 841,34
4	979081121RT3	Příplatek k odvozu za každý další 1 km - do10km	t	789,44000	12,50	9 868,00
5	979990142R00	Poplatek za skládku stavební sutí	t	78,94400	2 175,00	171 703,20
6	979093111R00	Uložení sutí na skládku bez zhutnění	t	78,94400	10,20	805,23
7	979082111R0	Vnitrostaveništní doprava sutí do 10 m	t	78,94400	318,00	25 104,19
<b>Celkem</b>						<b>338 093,46</b>

### Poznámky uchazeče k zadání

Tyto položky obsahují odstranění zhutněného násypu souvrství střechy Gorazdova, s kterým v PD nebylo uvažováno.