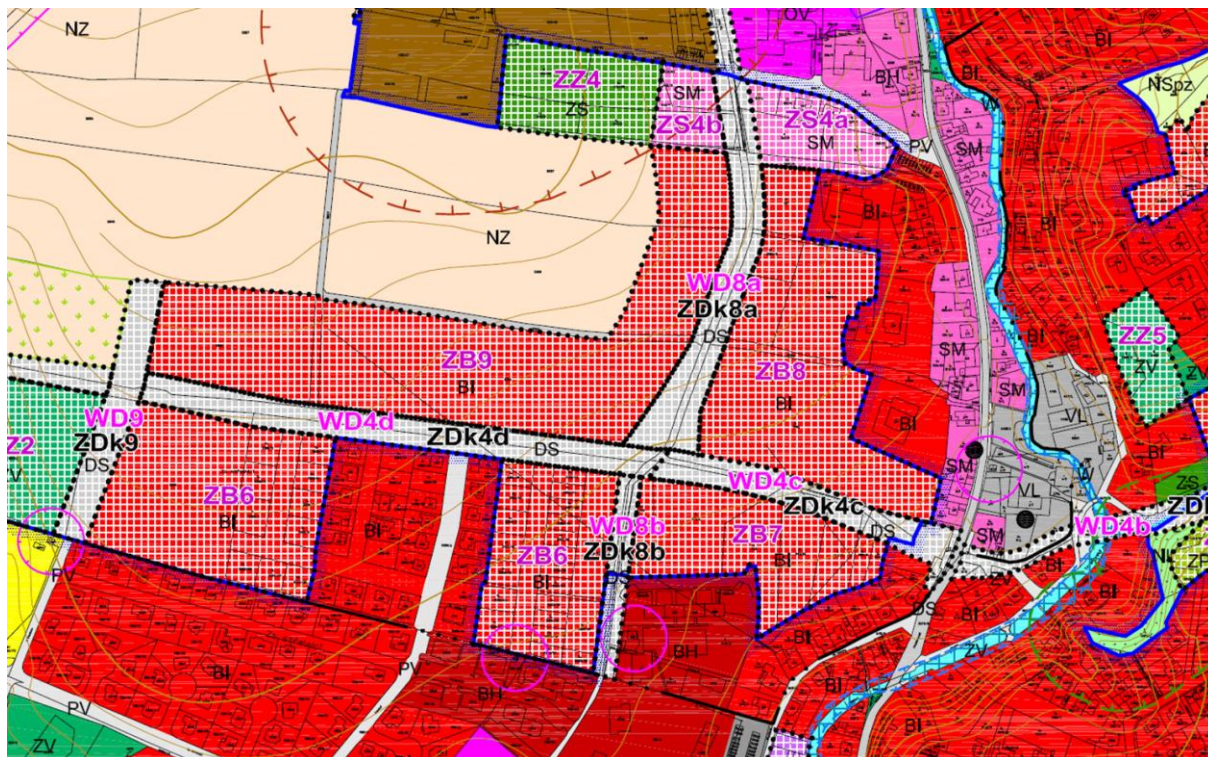


NABÍDKA

na zpracování
"ÚZEMNÍ STUDIE – LOKALITA SEVER I"
zastavitelní plochy ZB 7 a ZB 8 vymezené Územním plánem města Lanškroun



Nabídku podává:

ARCHFORMA s.r.o., Nad Šárkou 60, 160 00 Praha 6,

IČ: 079 62 886, DIČ: CZ07962886, plátce DPH

kancelář: Nad Šárkou 60, 160 00 Praha 6,

Čs. armády 287/19, 500 03 Hradec Králové

zastoupena: Ing. arch. Tomášem Haromem, autorizovaným architektem ČKA 04 056

zhotovitel je součástí týmu architektů a inženýrů sdružených pod značkou

atelier VAS – www.ateliervas.cz



V Hradci Králové dne 3.4. 2022

.....
Ing. arch. Tomáš Harom

OBSAH NABÍDKY

- a) Identifikační údaje uchazeče
- b) Nabídková cena a předmět plnění
- c) Termíny a místo plnění
- d) Seznam vybraných služeb

a) Identifikační údaje uchazeče

Zhotovitel: ARCHFORMA s.r.o.
 sídlo: Nad Šárkou 60, 160 00 Praha 6
 provozovna: Československé armády 287/19, 500 03, Hradec Králové
 IČ: 079 62 886
 DIČ: CZ07962886

bankovní spojení: UniCredit Bank Czech republic and Slovakia, a.s., se sídlem Želetavská 1525/1, 140 92 Praha 4 Michle, vedená rejstříkovým soudem v Praze, oddíl B, vložka 3608
 č.ú.: 1182562008/20700

společnost zapsána v Obchodním rejstříku vedeném: u Městského soudu v Praze, oddíl C, vl. 310602

Ing.arch. Tomáš Harom, jednatel
 autorizovaný architekt (ČKA 04 056)
 mobil: 608 421 132
 e-mail: harom@ateliervas.cz
 web: www.ateliervas.cz

Uchazeč je součástí týmu nezávislých architektů a inženýrů sdružených pod značkou **Atelier VAS**.
www.ateliervas.cz

b) Nabídková cena a předmět plnění**Nabídková cena**

Nabídková cena zahrnuje náklady spojené se zpracováním dokumentace v rozsahu této zakázky. Dílo bude provedeno podle všech platných zákonů a vyhlášek. Celková rozloha řešeného území je cca 5,6 ha.

vypracování územní studie zastavitelné plochy ZB7 a ZB8 vymezené ÚP města Lanškroun
 způsobem dle zadání územní studie
 cena zahrnuje prověření a stanovení podmínek pro vymezení a využití pozemků,
 pro umístění a prostorové uspořádání staveb, a to staveb veřejné infrastruktury, průběžná pracovní jednání se zástupci zadavatele, pořizovatele včetně prezentace vlastníkům pozemků.

Cena celkem	195.000,-Kč
DPH (21%)	40.950,-Kč
Celková cena vč. DPH	235.950,-Kč

V cenové kalkulaci nejsou obsažené průzkumy a zaměření.

Předmět plnění zakázky

Studie bude obsahovat textovou a grafickou část, jejichž struktura a minimální náležitosti jsou stanoveny v rozsahu podle zákona č.183/2006 Sb., o územním plánování a stavebním řádu (stavební zákon), ve znění pozdějších předpisů, podle vyhlášky č. 500/2006 Sb., o územně analytických podkladech, územně plánovací dokumentaci a způsobu evidence územně plánovací činnosti a podle vyhlášky č. 501/2006 Sb., o obecných požadavcích na využívání území. Součástí plnění je také spolupráce a součinnost při projednávání US.

Etapa 1 (příprava zakázky)

Příprava zakázky – analýza zakázky, specifikace a shromáždění podkladů, definování základních charakteristik, tendencí, limitů a problémů území

Etapa 2 (koncept)

Vypracování konceptu řešení – jako podklad pro předjednání navrženého řešení s relevantními subjekty státní a veřejné správy.

Etapa 3 (čistopis)

Čistopis US – textová a grafická část.

A. Koncept

Textová část bude obsahovat zejména:

- vymezení řešené plochy,
- formulace celkového záměru,
- soulad záměru s územně plánovací dokumentací resp. formulace požadavků na doplnění rozpracovaného návrhu ÚP,
- urbanistické a architektonické řešení,
- majetkové vztahy
- limity využití území
- bilanci ploch a kapacit
- textová část bude dle potřeby doplněna tabulkami a kartogramy, či dalšími tematickými mapami s údaji doplňujícími a charakterizujícími navržené řešení.

Grafická část bude obsahovat zejména:

- širší vztahy,
- současný stav území ve vazbě k ÚP,
- schema majetkových poměrů
- výkres limitů využití území
- návrh funkčního uspořádání ploch včetně řešení zeleně - může být zpracován ve variantách,
- návrh prostorového uspořádání - může být zpracován ve variantách,
- koncepci dopravní infrastruktury - může být zpracován ve variantách,
- koncepci inženýrských sítí - může být zpracován ve variantách,
- návrh etapizace výstavby

B. Čistopis

Textová a grafická část bude obsahovat zejména:

Předeepsané parametry pro kapacity území

Závazné parametry funkčního uspořádání území
 Parametry pro určení lokalizace, charakteru a dimenze veřejných prostor
 Určení koridorů a systému dopravní infrastruktury
 Určení koridorů a systému řešení technické infrastruktury např.
 kanalizace, vodovod, plyn, elektro, systém plošných meliorací
 Určení jednotlivých prvků

Územní studie ve svém čistopise může stanovit následující parametry, které budou představovat závazné prvky pro rozhodování v území:

1. Celkovou kapacitu území
 - počet obyvatel celkový ob/ha
 - počet obyvatel v zónách (částech) v ob/ha
2. Funkční využití území v návaznosti na ÚP
3. Lokalizaci, charakter a dimenzi veřejných prostor
4. Koridory a systém dopravní infrastruktury (DI)
 - místa pro napojení na stávající DI
 - provozní schéma DI
 - základní funkční prvky uličních profilů
(počet jízdních pruhů, parkování, zeleň, chodníky apod.)
5. Koridory a systém řešení technické infrastruktury (TI), např. kanalizace, vodovod, plyn, elektro, systém plošných meliorací
 - místa pro napojení na stávající TI
 - provozní schéma TI, zásady uspořádání, návaznosti apod.
6. Jednotlivé prvky např.:
 - uliční čáry
 - max./min. zastavěné plochy
 - výšku zástavby
 - tvar střech

Platební podmínky:

- Platba za provedené práce bude na základě faktury, která bude mít náležitosti daňového dokladu ve smyslu zákona č. 563/1991 Sb., o účetnictví, ve znění pozdějších předpisů a zákona č. 235/2004 Sb., o dani z přidané hodnoty, ve znění pozdějších předpisů
- Zhotovitel může objednateli fakturovat 30% z celkové částky honoráře po prezentaci a odsouhlasení konceptu návrhu stavby a zbylých 70% z celkové částky honoráře v den předání díla s dobou splatnosti faktury 14 dnů.

c) Termíny a místo plnění

Etapa 1 - výkony dle bodu 2a	do 15-ti dnů po předání podkladů a podpisu smlouvy
Etapa 2 - výkony dle bodu 2b	do 90-ti dnů po ukončení předchozí fáze
Etapa 3 - výkony dle bodu 2c	do 30-ti dnů po ukončení a odsouhlasení předchozí fáze

Termíny plnění jsou orientační, mohou se lišit dle komplikovanosti zpracování studie zejména při jednání s vlastníky dotčených pozemků, uvedené termíny jsou odvozeny z průběhu standardního zpracování ÚS. Místo plnění zakázky bude dle dohody s investorem.

d) Seznam vybraných služeb v Královéhradeckém kraji

- Územní studie Z23, Z25, Z26, Z53 v Javornici/ ORP Rychnov nad Kněžnou / objednatel obec Javornice
- Územní studie Z-18 v Záměli/ ORP Rychnov nad Kněžnou / objednatel soukromý subjekt, majitel pozemku
- Územní studie Z.15 v Lukavici / ORP Rychnov nad Kněžnou / objednatel město obec Lukavice
- Územní studie Z.21 v Pěčíně u RK / ORP Rychnov nad Kněžnou / objednatel město obec Pěčín
- Územní studie Z.21 v Pěčíně u RK / ORP Rychnov nad Kněžnou / objednatel město obec Pěčín
- Územní studie Z.rk 31 v Rychnově nad Kněžnou / ORP Rychnov nad Kněžnou / objednatel město Rychnov nad Kněžnou
- Územní studie Z 1-5 v Kvasínách / ORP Rychnov nad Kněžnou / objednatel obec Kvasiny
- Územní studie Malý Labský náhon v Hradci Králové / ORP HK / objednatel Statutární město Hradec Králové
- Územní studie Z 3 v Záměli / ORP Rychnov nad Kněžnou / objednatel obec Záměl
- Územní studie ZB 8 v Bartošovicích / ORP Rychnov nad Kněžnou / objednatel obec Bartošovice