

EVIDENČNÍ ČÍSLO		
1853/21	2022	HJ
ref. číslo	rok	str. číslo

Dodatek č. 3

ke Kupní smlouvě s předkupním právem a zákazem zcizení uzavřené dne 14. 7. 2021, ve znění dodatku č. 1 ze dne 14.10.2021 a dodatku č. 2 ze dne 10. 1. 2022

(dále také jen **Dodatek**)

Statutární město Ostrava

Prokešovo náměstí 8, 729 30 Ostrava

zastoupeno Ing. Tomášem Macurou, MBA, primátorem

IČO: 008 45 451

(dále též jen jako **Prodávající**)

a

PROMET PROPERTY s.r.o.

se sídlem 28. října 3138/41, 702 00 Ostrava

zastoupena Ing. [redacted], jednatelem

IČO: 10904603

DIČ: CZ699004237, plátce DPH

zapsaná v obchodním rejstříku vedeném u Krajského soudu v Ostravě, oddíl C, vložka 86032

(dále též jen jako **Kupující**)

(Prodávající a Kupující dále společně také jako **Smluvní strany**)

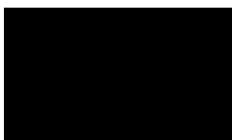
PREAMBULE

Prodávající a Kupující shodně prohlašují a činí nesporným, že dne 14. 7. 2021 uzavřeli Kupní smlouvu s předkupním právem a zákazem zcizení, evidenční číslo 1853/2021/MJ ve znění dodatku č. 1 ze dne 13.10.2021 a dodatku č. 2 ze dne 12.1.2022 (Kupní smlouva s předkupním právem a zákazem zcizení ve znění dodatku č. 1 a dodatku č. 2 dále jen **Kupní smlouva s předkupním právem a zákazem zcizení**). Na základě dodatku č. 2 vstoupil Kupující, společnost PROMET PROPERTY s.r.o., v plném rozsahu do právního postavení společnosti PROMET GROUP a.s., se sídlem 28. října 3138/41, Moravská Ostrava, 702 00 Ostrava, IČO: 25892975, z Kupní smlouvy s předkupním právem a zákazem zcizení.

Smluvní strany mají zájem na úpravě dílčích práv a povinností sjednaných Kupní smlouvou s předkupním právem a zákazem zcizení a za tímto účelem uzavírají tento Dodatek.

Čl. I.

1. Smluvní strany se dohodly na úpravě záměru zástavby Předmětu převodu Kupujícím, a to dle přílohy č. 1 tohoto Dodatku. Smluvní strany se dohodly, že původní Nabídka se v rozsahu záměru Kupujícího pro účely Kupní smlouvy s předkupním právem a zákazem zcizení nepoužije a v tomto rozsahu bude platit za dále sjednaný záměr Kupujícího dle přílohy č. 1 tohoto Dodatku a bude tvořit novou přílohu č. 6 Kupní smlouvy s předkupním právem a zákazem zcizení.



2. V souvislosti se změnou Kupní smlouvy s předkupním právem a zákazem zcizení dle odst. 1 tohoto článku se Smluvní strany dohodly na tom, že čl. I. odst. 5 Kupní smlouvy s předkupním právem a zákazem zcizení se mění tak, že se nahrazuje ustanovením následujícího znění:

*„Účelem převodu Předmětu převodu je výstavba bytového domu s komfortními bytovými prostory a funkčními prostory v 1. NP pro služby a obchod (dále také **Objekt**), a to za současného dodržení Základních regulačních podmínek pro Nároží ulic Smetanovo náměstí – Vojanova (zpracovaných ÚHAaSŘ, MAPPA) z ledna 2020, které tvoří přílohu č. 4 Smlouvy, a v souladu s Nabídkou Kupujícího a upraveným záměrem, který tvoří přílohu č. 6 této Smlouvy (pro odstranění výkladových rozporů se konstatuje, že se Nabídka pro účely této Smlouvy nepoužije v rozsahu a části dotčené upraveným záměrem), a dále upravenou dle čl. VI odst. 4 Smlouvy (dále také **Projekt**), přičemž Kupující se zavazuje na Předmětu převodu stavbu Objektu za těchto podmínek popsanych v tomto odst. 5 realizovat.“*

Novou přílohu č. 6 Kupní smlouvy s předkupním právem a zákazem zcizení tvoří upravený záměr zástavby Předmětu převodu.

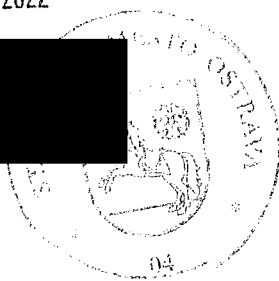
Čl. II.

1. Ostatní ustanovení Kupní smlouvy s předkupním právem a zákazem zcizení zůstávají tímto Dodatkem nedotčena.
2. Není-li v tomto Dodatku stanoveno jinak, pojmy použité v tomto Dodatku mají stejný význam jako pojmy definované v Kupní smlouvě s předkupním právem a zákazem zcizení.
3. Tento Dodatek nabývá účinnosti dnem jeho uveřejnění v registru smluv v souladu se zákonem č. 340/2015 Sb., zákon o registru smluv, ve znění pozdějších předpisů. Smluvní strany se dohodly, že uveřejnění tohoto Dodatku dle uvedeného zákona zajistí Prodávající, o čemž bude bez zbytečného odkladu od okamžiku tohoto uveřejnění informovat Kupujícího a Postupníka, a to zasláním kopie potvrzení o uveřejnění tohoto Dodatku v registru Smluv, které obdržel od správce tohoto registru.
4. O uzavření tohoto Dodatku na straně Prodávajícího rozhodlo Zastupitelstvo města Ostravy dne 23. 3. 2022 usnesením č. 1918/ZM1822/32.
5. Tento dodatek je vyhotoven ve 4 stejnopisech, z nichž Prodávající obdrží 3 vyhotovení a Kupující obdrží 1 vyhotovení.

podpisy následují na další straně

V Ostravě dne 4. 04. 2022

[Redacted signature]



Ing. Tomáš Macura, MBA
primátor
statutární město Ostrava

V Ostravě dne 04 -04- 2022

V Ostravě dne 04 -04- 2022

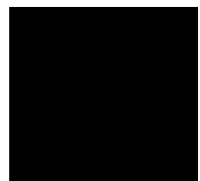
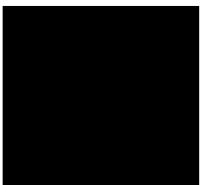
[Redacted signature]

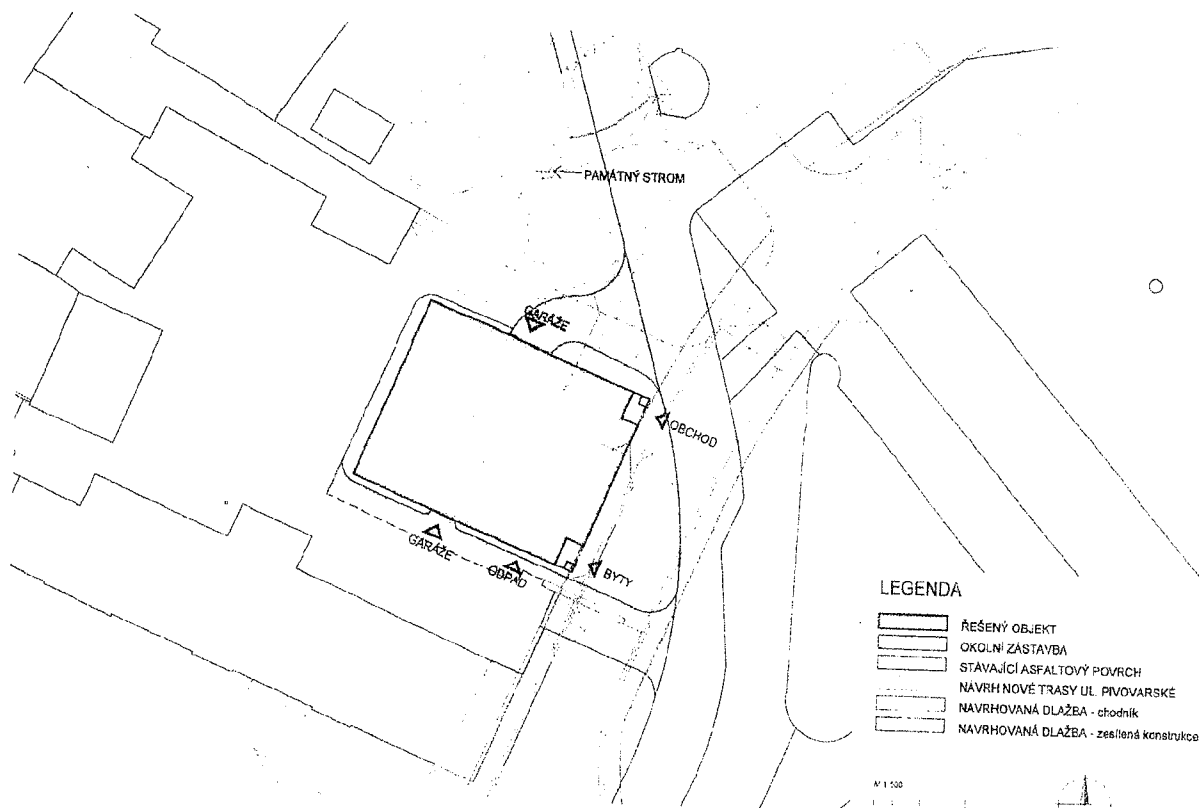
[Redacted signature]

jednatel
PROMET PROPERTY s.r.o.

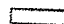
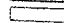
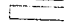
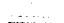
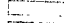
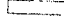
[Redacted signature]

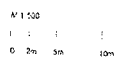
jednatelka
PROMET PROPERTY s.r.o.





LEGENDA

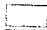
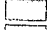
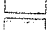
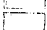

-  ŘEŠENÝ OBJEKT
-  OKOLNÍ ZÁSTAVBA
-  STÁVAJÍCÍ ASFALTOVÝ POVRCH
-  NAVRH NOVÉ TRASY UL. PIVOVARSKÉ
-  NAVRHOVANÁ DLAŽBA - chodník
-  NAVRHOVANÁ DLAŽBA - zesílená konstrukce

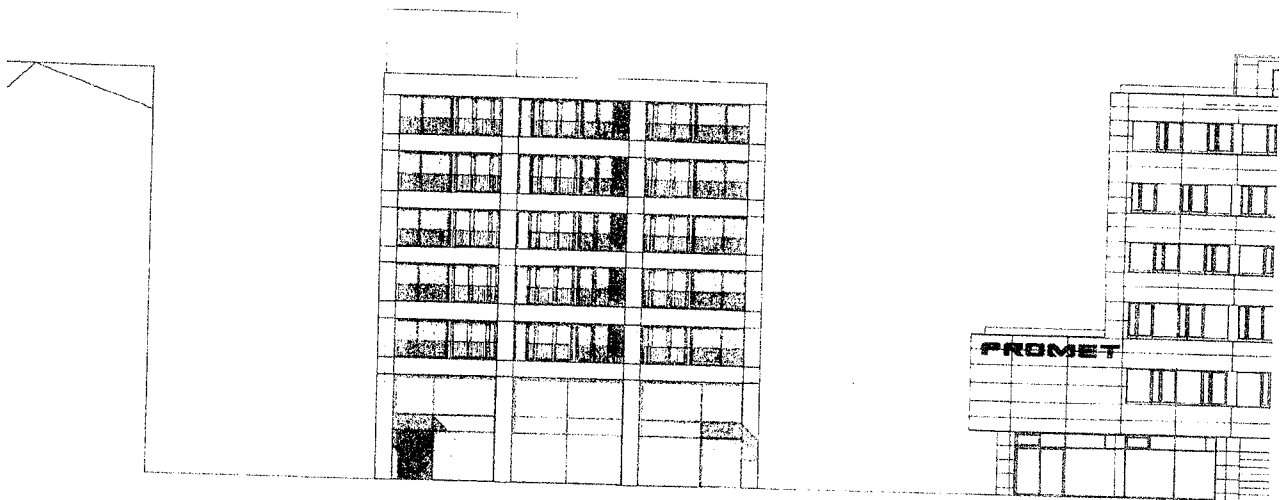


STAVBA
POLYFUNKČNÍ DŮM PIVOVARSKÁ

SITUACE
 09/2021

LEGENDA MATERIÁLŮ

-  BETONOVÁ STĚRKA
-  OMÍTKA, BARVA TMAVĚ ŠEDÁ
-  OBKLAD
-  OKNA/DVĚRE HLINÍK, BARVA TMAVĚ ŠEDÁ
-  PEVNÁ ŽALUZIE, BARVA TMAVĚ ŠEDÁ



PROJEKT



M 1 250
1 1 1 1
0 1m 2m 5m

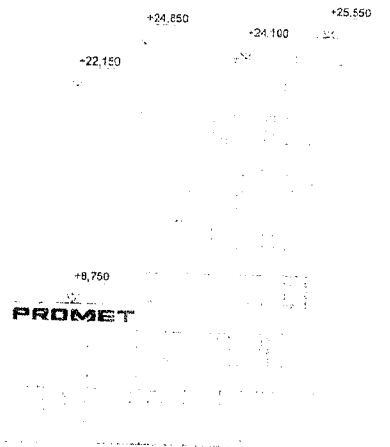
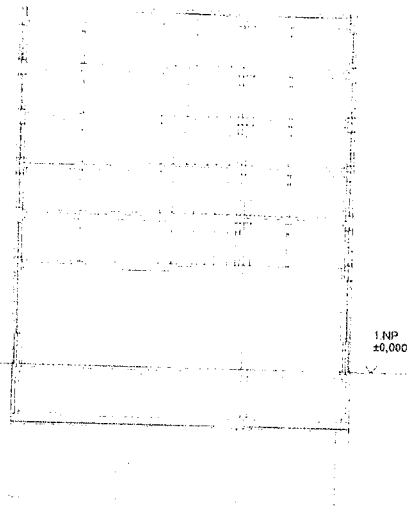
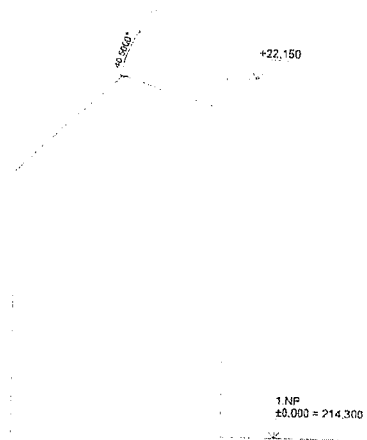
STAVBA
POLYFUNKČNÍ DŮM PIVOVARSKÁ

POHLED VÝCHODNÍ
09/2021

BUDOVA NA PARC. 197, K.Ú. MORAVSKÁ OSTRAVA

POLYFUNKČNÍ DŮM PIVOVARSKÁ

ADMINISTRATIVNÍ BUDOVA VELKÁ, PARC. 151/1, K.Ú. MORAVSKÁ OSTRAVA



BUDOVA NA PARC. 197, K.Ú. MORAVSKÁ OSTRAVA

POLYFUNKČNÍ DŮM PIVOVARSKÁ

ADMINISTRATIVNÍ BUDOVA VELKÁ, PARC. 151/1, K.Ú. MORAVSKÁ OSTRAVA
+28,652

STAVBY

STAVBY ZAMĚŘENÍ

STAVBY PŘED ZAMĚŘENÍM

+22,150 = 236,450

+22,150

+21,000

+24,650

+24,100

+20,550

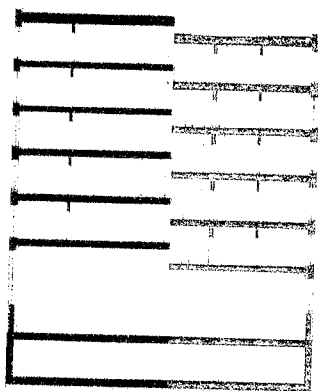
+22,150

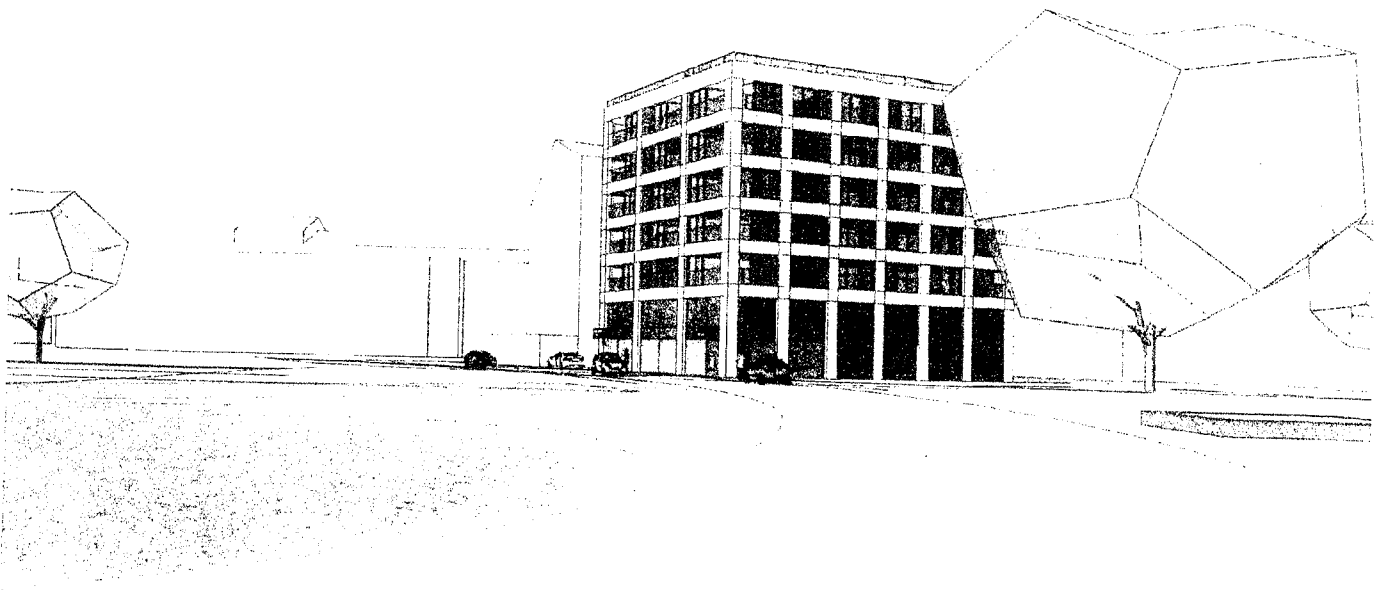
+8,750

PROMET

1.NP
±0,000 = 214,300

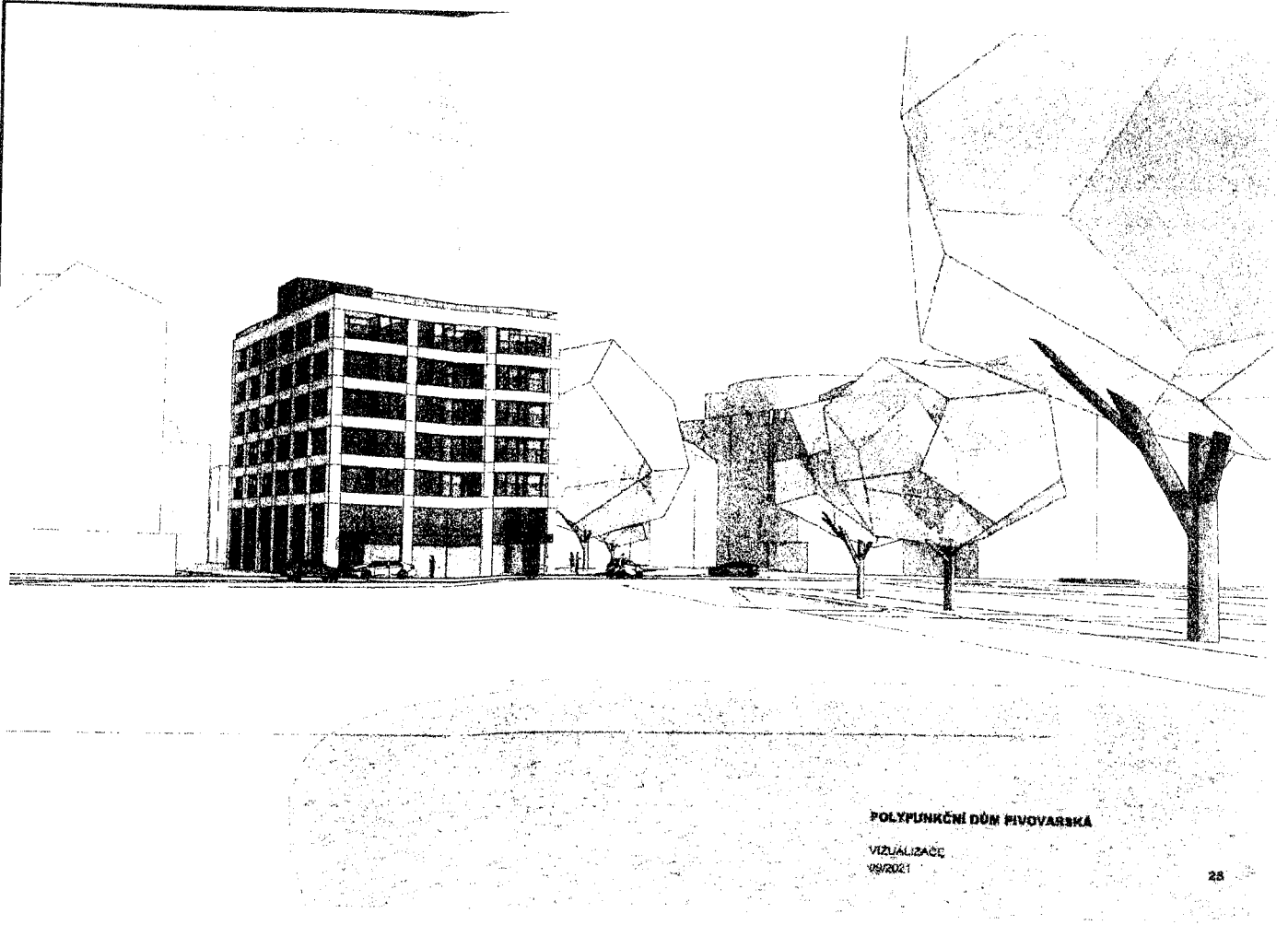
1.NP
±0,000





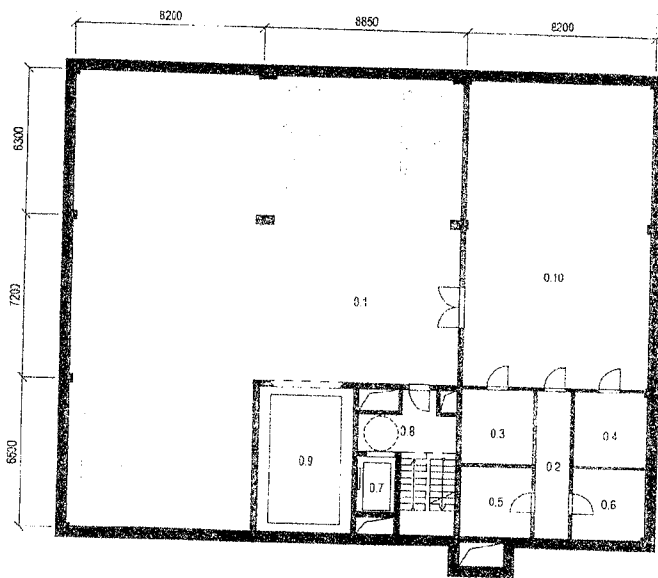
POLYFUNKČNÍ DŮM PIVOVARSKÁ

VIZUALIZACE
09/2021



POLYPUNKČNÍ DŮM PIVOVARSKÁ

VIZUALIZACE
09/2021



LEGENDA MÍSTNOSTI

OZN	NÁZEV	M ²
0.1	GARŽ	277
0.2	CHODBA	96
0.3	KUČEJNA	98
0.4	SKLAD	100
0.5	STRUŽOVNA VZT	92
0.6	TECHNICKÁ MÍSTNOST	97
0.7	WITANOVÁ SÁCHTA	40
0.8	SCHODIŠTĚ	171
0.9	SÁCHTA AUTOVYTAHU	250
U 10	TZB	1000



M 1:200

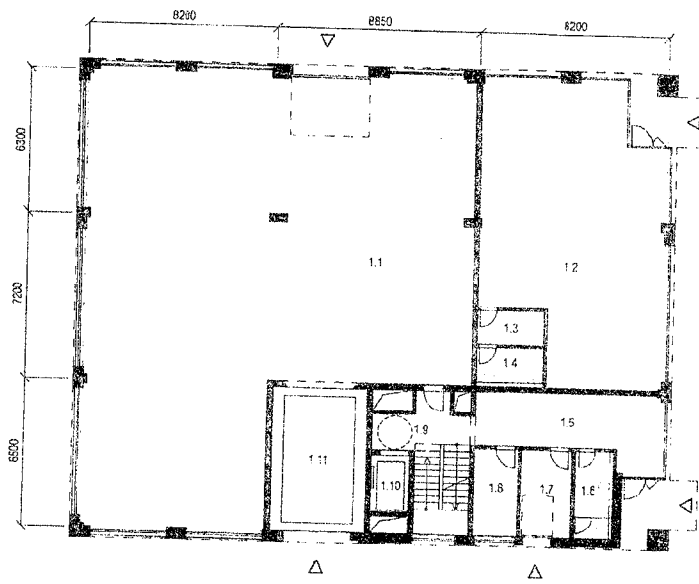
0 1m 2m 4m

STAVBA

POLYFUNKČNÍ DŮM PIVOVARSKÁ

PŮDORYS 1.PP

09/2021



LEGENDA MÍSTNOSTI

OZNAČENÍ	NÁZEV	M ²
1.1	GARÁŽ	2768
1.2	KOMERČNÍ PRŮSTOR	946
1.3	PŘEDSÍŤ	41
1.4	WC, UKLID	47
1.5	CHOUBA	213
1.6	UKLIDOVÁ MÍSTNOST	63
1.7	ČÍPAČKY	84
1.8	TECHNICKÁ MÍSTNOST	71
1.9	SCHODIŠTĚ	171
1.10	VÝTAHOVÁ ŠACHTA	40
1.11	ŠACHTA AUTOVTAHU	25,9

PROJEKT



M 1:200

0 1m 2m 3m

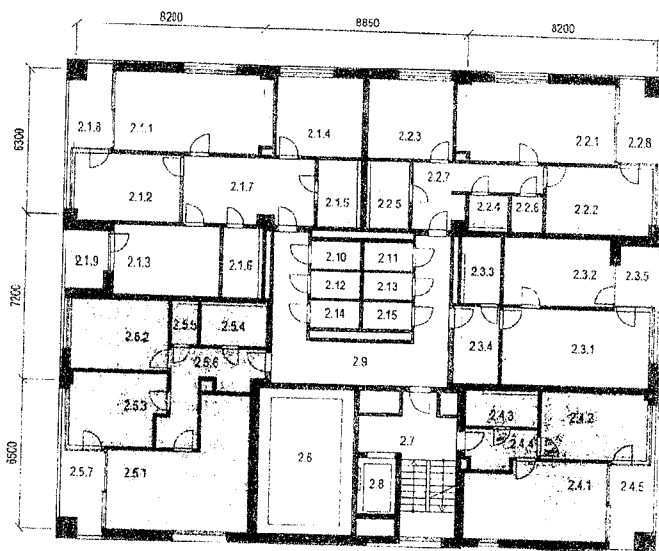
1m

STAVBA

POLYFUNKČNÍ DŮM PIVOVARSKÁ

PŮDORYS 1.NP

09/2021



LEGENDA MÍSTNOSTÍ

OPN	NÁZEV	m ²	BYT	LOUŽE	CELKEM
21	BYT 1		93,2	10,7	103,9
211	OBYVACÍ POKOJ + KK	23,5			
212	POKOJ	13,3			
213	LOŽNICE	13,6			
214	POKOJ	12,9			
215	KOUPELNA	5,4			
216	KOUPELNA	5,1			
217	PŘEDSÍŇ	10,5			
218	LOUŽE	6,2			
219	LOUŽE	4,3			
22	BYT 2		70,3	5,7	76,0
221	OBYVACÍ POKOJ + KK	23,5			
222	LOŽNICE	13,3			
223	POKOJ	12,9			
224	WC	2,6			
225	KOUPELNA	5,4			
226	KOUPELNA	2,1			
227	PŘEDSÍŇ	10,6			
228	LOUŽE	6,2			
23	BYT 3		45,1	4,7	50,8
231	OBYVACÍ POKOJ + KK	21,1			
232	LOŽNICE	10,0			
233	KOUPELNA	4,5			
234	PŘEDSÍŇ	6,5			
235	LOUŽE	4,7			
24	BYT 4		49,0	0,2	49,2
241	OBYVACÍ POKOJ + KK	20,1			
242	LOŽNICE	13,3			
243	KOUPELNA	4,8			
244	PŘEDSÍŇ	4,8			
245	LOUŽE	6,2			
25	BYT 5		70,1	0,2	70,3
251	OBYVACÍ POKOJ + KK	20,6			
252	LOŽNICE	13,6			
253	POKOJ	12,6			
254	KOUPELNA	5,7			
255	WC	2,0			
256	PŘEDSÍŇ	10,7			
257	LOUŽE	6,2			
26	SKLEPNÍ KÓJE	2,7			
27	SKLEPNÍ KÓJE	2,7			
28	SKLEPNÍ KÓJE	2,7			
29	SKLEPNÍ KÓJE	2,7			
30	SKLEPNÍ KÓJE	2,7			
31	SKLEPNÍ KÓJE	2,7			
32	SKLEPNÍ KÓJE	2,7			
33	SKLEPNÍ KÓJE	2,7			
34	SKLEPNÍ KÓJE	2,7			
35	SKLEPNÍ KÓJE	2,7			
36	SKLEPNÍ KÓJE	2,7			
37	SKLEPNÍ KÓJE	2,7			
38	SKLEPNÍ KÓJE	2,7			
39	SKLEPNÍ KÓJE	2,7			
40	SKLEPNÍ KÓJE	2,7			
41	SKLEPNÍ KÓJE	2,7			
42	SKLEPNÍ KÓJE	2,7			
43	SKLEPNÍ KÓJE	2,7			
44	SKLEPNÍ KÓJE	2,7			
45	SKLEPNÍ KÓJE	2,7			
46	SKLEPNÍ KÓJE	2,7			
47	SKLEPNÍ KÓJE	2,7			
48	SKLEPNÍ KÓJE	2,7			
49	SKLEPNÍ KÓJE	2,7			
50	SKLEPNÍ KÓJE	2,7			
51	SKLEPNÍ KÓJE	2,7			
52	SKLEPNÍ KÓJE	2,7			
53	SKLEPNÍ KÓJE	2,7			
54	SKLEPNÍ KÓJE	2,7			
55	SKLEPNÍ KÓJE	2,7			
56	SKLEPNÍ KÓJE	2,7			
57	SKLEPNÍ KÓJE	2,7			
58	SKLEPNÍ KÓJE	2,7			
59	SKLEPNÍ KÓJE	2,7			
60	SKLEPNÍ KÓJE	2,7			
61	SKLEPNÍ KÓJE	2,7			
62	SKLEPNÍ KÓJE	2,7			
63	SKLEPNÍ KÓJE	2,7			
64	SKLEPNÍ KÓJE	2,7			
65	SKLEPNÍ KÓJE	2,7			
66	SKLEPNÍ KÓJE	2,7			
67	SKLEPNÍ KÓJE	2,7			
68	SKLEPNÍ KÓJE	2,7			
69	SKLEPNÍ KÓJE	2,7			
70	SKLEPNÍ KÓJE	2,7			
71	SKLEPNÍ KÓJE	2,7			
72	SKLEPNÍ KÓJE	2,7			
73	SKLEPNÍ KÓJE	2,7			
74	SKLEPNÍ KÓJE	2,7			
75	SKLEPNÍ KÓJE	2,7			
76	SKLEPNÍ KÓJE	2,7			
77	SKLEPNÍ KÓJE	2,7			
78	SKLEPNÍ KÓJE	2,7			
79	SKLEPNÍ KÓJE	2,7			
80	SKLEPNÍ KÓJE	2,7			
81	SKLEPNÍ KÓJE	2,7			
82	SKLEPNÍ KÓJE	2,7			
83	SKLEPNÍ KÓJE	2,7			
84	SKLEPNÍ KÓJE	2,7			
85	SKLEPNÍ KÓJE	2,7			
86	SKLEPNÍ KÓJE	2,7			
87	SKLEPNÍ KÓJE	2,7			
88	SKLEPNÍ KÓJE	2,7			
89	SKLEPNÍ KÓJE	2,7			
90	SKLEPNÍ KÓJE	2,7			
91	SKLEPNÍ KÓJE	2,7			
92	SKLEPNÍ KÓJE	2,7			
93	SKLEPNÍ KÓJE	2,7			
94	SKLEPNÍ KÓJE	2,7			
95	SKLEPNÍ KÓJE	2,7			
96	SKLEPNÍ KÓJE	2,7			
97	SKLEPNÍ KÓJE	2,7			
98	SKLEPNÍ KÓJE	2,7			
99	SKLEPNÍ KÓJE	2,7			
100	SKLEPNÍ KÓJE	2,7			

PROJEKT



M 1:200

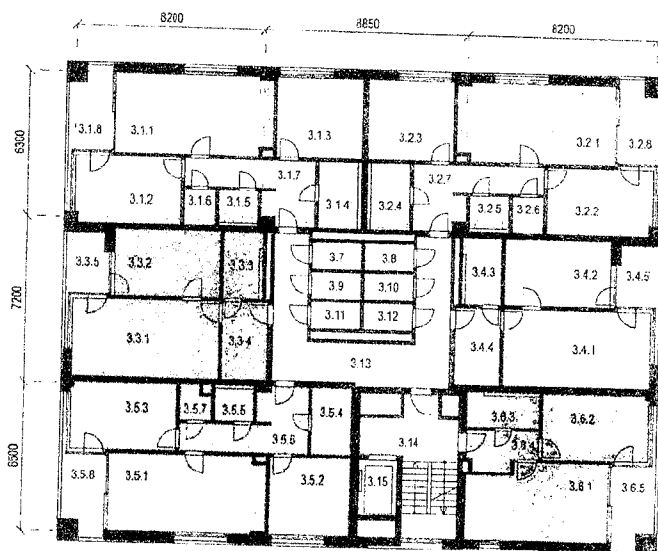
0 10 20 30 40 50 60 70 80 90 100

STAVBA

POLYFUNKČNÍ DŮM PIVOVARSKÁ

PŮDORYS 2.NP

09/2021



LEGENDA MÍSTNOSTI

ČÍSLO	NÁZEV	SF	BYT	LOŽNICE	CELKEM
30	BYT 1		76,3	6,2	76,5
31	OBYVACÍ POKOJ + KK	23,9			
317	LOŽNICE 1	19,9			
315	LOŽNICE 2	12,9			
314	KOUPELNA 1	5,5			
315	KOUPELNA 2	2,5			
316	SKLAD	2,1			
317	PŘEDSÍŇ	10,5			
310	LODŽIE	6,2			
32	BYT 2		76,3	6,2	76,5
321	OBYVACÍ POKOJ + KK	23,9			
322	LOŽNICE 1	19,9			
323	LOŽNICE 2	12,9			
324	KOUPELNA 1	5,4			
325	KOUPELNA 2	2,6			
326	SKLAD	2,1			
327	PŘEDSÍŇ	10,5			
328	LODŽIE	6,2			
33	BYT 3		49,1	4,7	50,8
331	OBYVACÍ POKOJ + KK	21,4			
332	LOŽNICE	13,2			
333	KOUPELNA	4,5			
334	PŘEDSÍŇ	5,5			
335	LODŽIE	4,7			
34	BYT 4		49,1	4,7	50,8
341	OBYVACÍ POKOJ + KK	21,4			
342	LOŽNICE	13,3			
343	KOUPELNA	4,9			
344	PŘEDSÍŇ	6,5			
345	LODŽIE	4,7			
35	BYT 5		59,4	6,2	74,5
351	OBYVACÍ POKOJ + KK	23,9			
352	LOŽNICE 1	19,8			
353	LOŽNICE 2	13,3			
354	KOUPELNA 1	4,0			
355	KOUPELNA 2	2,6			
356	PŘEDSÍŇ	10,3			
357	ŠATNA	1,6			
358	LODŽIE	6,7			
36	BYT 6		49,2	6,0	46,3
361	OBYVACÍ POKOJ + KK	20,1			
362	LOŽNICE	13,3			
363	KOUPELNA	4,8			
364	PŘEDSÍŇ	4,8			
365	LODŽIE	6,2			
37	SKLEPNÍ KÓJE	2,4			
38	SKLEPNÍ KÓJE	2,4			
39	SKLEPNÍ KÓJE	2,4			
310	SKLEPNÍ KÓJE	2,4			
311	SKLEPNÍ KÓJE	2,4			
312	SKLEPNÍ KÓJE	2,4			
313	CHODBA	27,5			
314	SCHODIŠTĚ	11,5			
315	VÝTAHOVÁ ŠACHTA	4,0			

M 1:200

1 1

0 1m 2m

1m

STAVBA

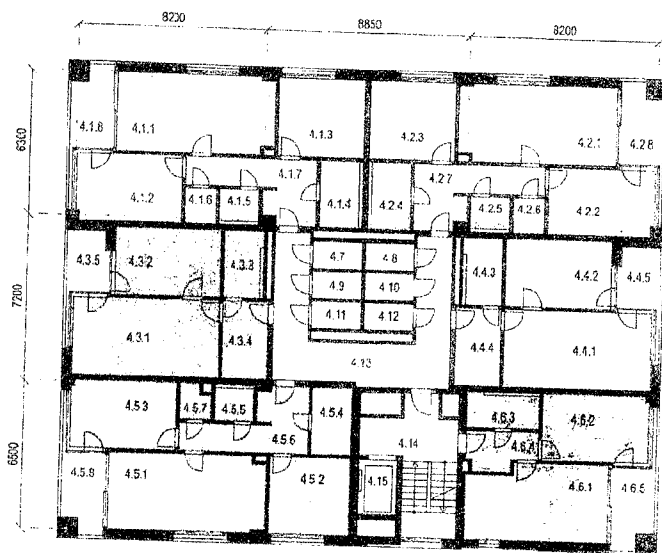
POLYFUNKČNÍ DŮM PIVOVARSKÁ

PŮDORYS 3.NP

09/2021

PRŮJEM





LEGENDA MÍSTNOSTI:

DZN	NÁZEV	PL	GYT	LODŽIE	CELKEM
41	BYT 1		79,3	6,2	76,5
411	OBYVACÍ POKOJ + KK	23,5			
412	LOŽNICE 1	13,3			
413	LOŽNICE 2	12,9			
414	KOUPELNA 1	5,4			
415	KOUPELNA 2	2,6			
416	SKLAD	2,1			
417	PŘEDSÍŇ	10,5			
418	LODŽIE	5,2			
42	BYT 2		70,3	6,2	76,5
421	OBYVACÍ POKOJ + KK	23,5			
422	LOŽNICE 1	13,3			
423	LOŽNICE 2	12,9			
424	KOUPELNA 1	5,4			
425	KOUPELNA 2	2,6			
426	SKLAD	2,1			
427	PŘEDSÍŇ	10,5			
428	LODŽIE	5,2			
43	BYT 3		56,1	4,7	60,8
431	OBYVACÍ POKOJ + KK	21,1			
432	LOŽNICE	13,3			
433	KOUPELNA	4,9			
434	PŘEDSÍŇ	6,7			
435	LODŽIE	4,7			
44	BYT 4		46,1	4,7	50,8
441	OBYVACÍ POKOJ + KK	21,1			
442	LOŽNICE	13,3			
443	KOUPELNA	4,9			
444	PŘEDSÍŇ	5,5			
445	LODŽIE	4,7			
45	PYTA		13,4	5,2	14,0
451	OBYVACÍ POKOJ + KK	23,5			
452	LOŽNICE 1	12,0			
453	LOŽNICE 2	13,3			
454	KOUPELNA	4,5			
455	KOUPELNA 2	2,6			
456	PŘEDSÍŇ	10,3			
457	SATNA	1,6			
458	LODŽIE	6,2			
46	BYT 5		43,0	6,2	49,2
461	OBYVACÍ POKOJ + KK	20,1			
462	LOŽNICE	13,3			
463	KOUPELNA	4,6			
464	PŘEDSÍŇ	4,6			
465	LODŽIE	5,2			
47	SKLEPNÍ KÓJE	2,4			
48	SKLEPNÍ KÓJE	2,4			
49	SKLEPNÍ KÓJE	2,4			
410	SKLEPNÍ KÓJE	2,4			
411	SKLEPNÍ KÓJE	2,4			
412	SKLEPNÍ KÓJE	2,4			
413	CHOZBA	27,4			
414	ROZKROŠTĚNÍ	17,1			
415	VYTAPOVACÍ SÍŤ	4,6			

PROJEKT



M 1:200

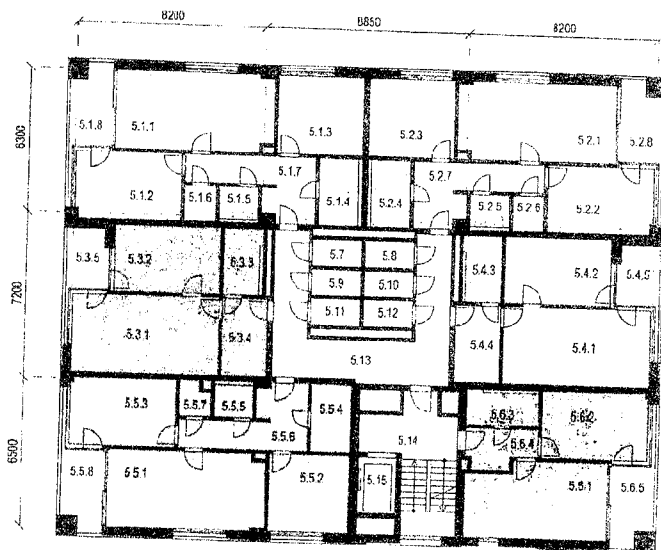
1 1/4 1/4 1/4 1/4

STAVBA

POLYFUNKČNÍ BŮM PIVOVARSKÁ

PŮDORYS 4.NP

09/2021



LEGENDA MÍSTNOSTI

OZN	NÁZEV	m ²	BYT	LOŽE	CELKEM
51	BYT 1		70,5	6,2	76,6
511	OBYVACÍ POKOJ + KK	23,5			
512	LOŽNICE 1	13,3			
513	LOŽNICE 2	12,9			
514	KOUPELNA 1	5,4			
515	KOUPELNA 2	2,5			
516	SKLAD	2,1			
517	PŘEDSÍŇ	10,3			
518	LOŽE	6,2			
52	BYT 2		70,3	6,2	76,5
521	OBYVACÍ POKOJ + KK	23,5			
522	LOŽNICE 1	13,3			
523	LOŽNICE 2	12,9			
524	KOUPELNA 1	5,4			
525	KOUPELNA 2	2,5			
526	SKLAD	2,1			
527	PŘEDSÍŇ	10,3			
528	LOŽE	6,2			
53	BYT 3		66,1	4,7	50,9
531	OBYVACÍ POKOJ + KK	21,4			
532	LOŽNICE	13,3			
533	KOUPELNA	4,9			
534	PŘEDSÍŇ	6,5			
535	LOŽE	4,7			
54	BYT 4		41,1	4,7	50,9
541	OBYVACÍ POKOJ + KK	21,4			
542	LOŽNICE	13,3			
543	KOUPELNA	4,9			
544	PŘEDSÍŇ	6,5			
545	LOŽE	4,7			
55	BYT 5		59,4	6,2	74,6
551	OBYVACÍ POKOJ + KK	23,5			
552	LOŽNICE 1	12,0			
553	LOŽNICE 2	13,3			
554	KOUPELNA 1	4,0			
555	KOUPELNA 2	2,6			
556	PŘEDSÍŇ	10,3			
557	SALON	1,8			
558	LOŽE	6,2			
56	BYT 6		50,0	6,2	56,2
561	OBYVACÍ POKOJ + KK	23,1			
562	LOŽNICE	12,3			
563	KOUPELNA	4,8			
564	PŘEDSÍŇ	4,8			
565	LOŽE	6,2			
57	SKLEPNÍ KÓJ	2,4			
58	SKLEPNÍ KÓJ	2,4			
59	SKLEPNÍ KÓJ	2,4			
510	SKLEPNÍ KÓJ	2,4			
511	SKLEPNÍ KÓJ	2,4			
512	SKLEPNÍ KÓJ	2,4			
513	CHODBA	27,9			
514	SCHODIŠTĚ	12,1			
515	VÝTAHOVÁ ŠACHTA	4,6			

PROJEKT



M 1:200

1

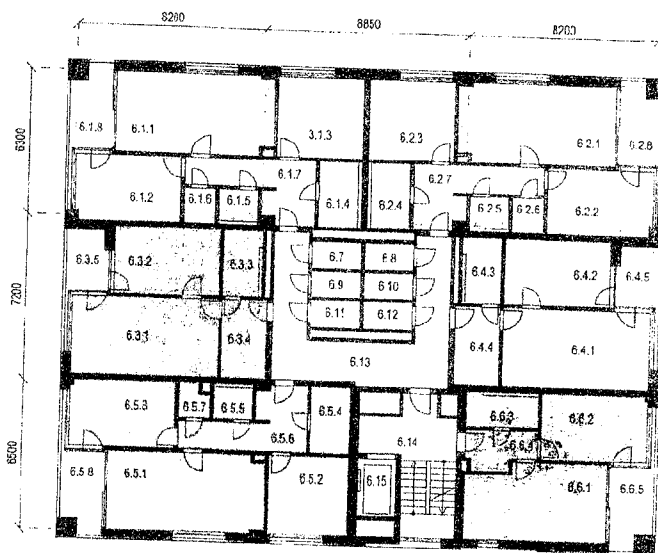
0 5m 20m

STAVBA

POLYFUNKČNÍ DŮM PIVOVARSKÁ

PŮJČOŘYS S.NP

09/2021



LEGENDA MÍSTNOSTI

ČÍSLO	NÁZEV	M ²	BYT	LOŽNICE	CELKEM
61	BYT 1		70,3	6,2	76,5
611	OBYVACÍ POKOJ + KK	23,6			
612	LOŽNICE 1	13,3			
613	LOŽNICE 2	12,9			
614	KOUPELNA 1	5,4			
615	KOUPELNA 2	2,6			
616	SKLAD	2,1			
617	PŘEDSÍŇ	10,5			
618	LOŽNICE	6,2			
62	BYT 2		70,3	5,2	75,5
621	OBYVACÍ POKOJ + KK	23,5			
622	LOŽNICE 1	13,1			
623	LOŽNICE 2	12,9			
624	KOUPELNA 1	9,8			
625	KOUPELNA 2	2,1			
626	SKLAD	2,1			
627	PŘEDSÍŇ	10,5			
628	LOŽNICE	6,2			
63	BYT 3		45,1	3,7	48,8
631	OBYVACÍ POKOJ + KK	21,1			
632	LOŽNICE	13,2			
633	KOUPELNA	4,6			
634	PŘEDSÍŇ	6,5			
635	LOŽNICE	4,7			
64	BYT 4		45,1	3,7	48,8
641	OBYVACÍ POKOJ + KK	21,4			
642	LOŽNICE	13,3			
643	KOUPELNA	4,8			
644	PŘEDSÍŇ	6,5			
645	LOŽNICE	4,7			
65	BYT 5		43,4	0,2	43,6
651	OBYVACÍ POKOJ + KK	23,5			
652	LOŽNICE 1	12,0			
653	LOŽNICE 2	13,3			
654	KOUPELNA 1	1,9			
655	KOUPELNA 2	2,6			
656	PŘEDSÍŇ	10,3			
657	SÁLNA	1,8			
658	LOŽNICE	6,2			
66	BYT 6		43,0	0,2	43,2
661	OBYVACÍ POKOJ + KK	20,1			
662	LOŽNICE	13,3			
663	KOUPELNA	4,0			
664	PŘEDSÍŇ	4,8			
665	LOŽNICE	6,2			
67	SKLEPNÍ KOJKA	2,4			
68	SKLEPNÍ KOJKA	2,4			
69	SKLEPNÍ KOJKA	2,4			
70	SKLEPNÍ KOJKA	2,4			
71	SKLEPNÍ KOJKA	2,4			
72	SKLEPNÍ KOJKA	2,4			
73	SKLEPNÍ KOJKA	2,4			
74	SKLEPNÍ KOJKA	2,4			
75	CHODBA	21,9			
76	SCHODIŠTĚ	17,1			
77	VÝTAHOVÁ ŠACHTA	4,0			

PROJEKT



M 3 200

1 1 1

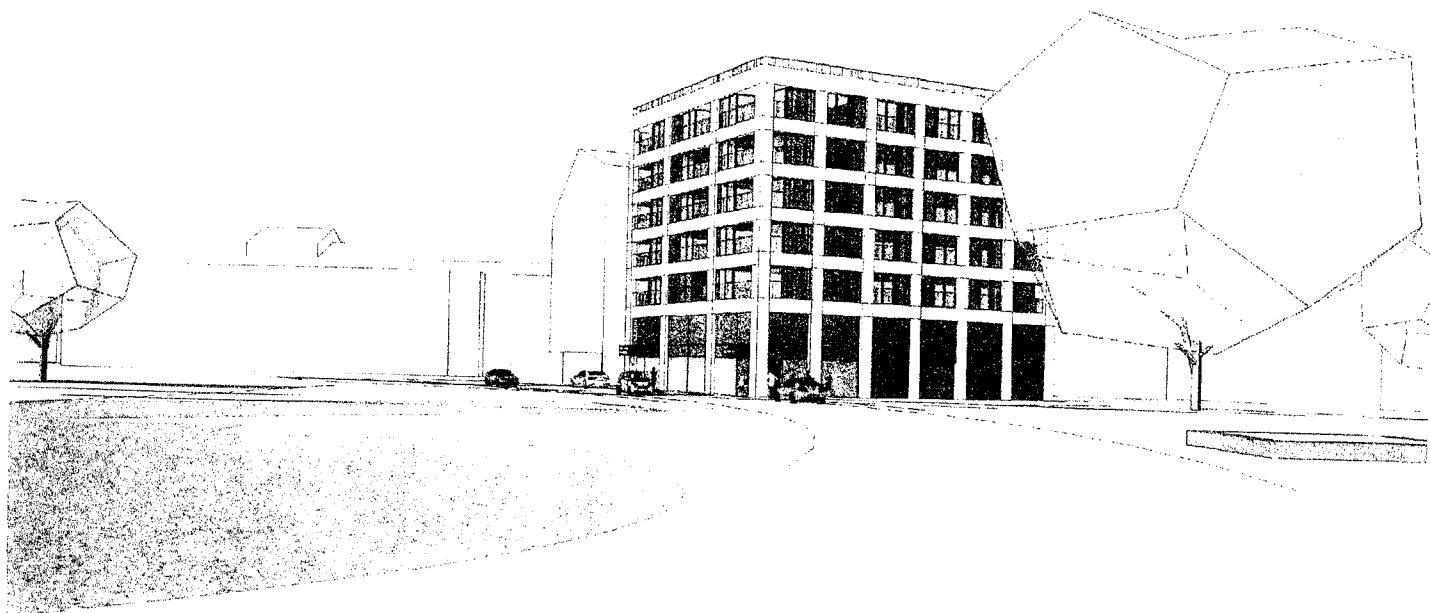
0 1m 2x

STAVBA

POLYFUNKČNÍ DŮM PIVOVARSKÁ

PŮDORYS 6.NP

09/2021



POLYFUNKČNÍ DŮM PIVOVARSKÁ

VIZUALIZACE
09/2021

BUDOVA NA PARC. 197, K.U. MORAVSKÁ OSTRAVA

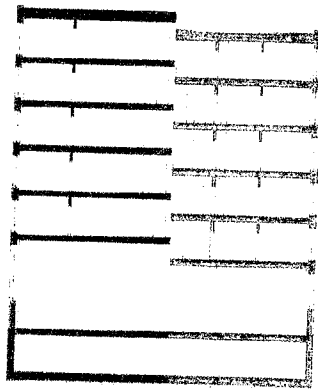
POLYFUNKČNÍ DŮM PIVOVARSKÁ

ADMINISTRATIVNÍ BUDOVA VELKÁ, PARC. 151/1, K.U. MORAVSKÁ OSTRAVA
+28,650

+22,150 = 236,450

1.NP
±0,000 = 214,300

STAV PO ZÁMĚŘENÍ STAV PŘED ZÁMĚŘENÍ

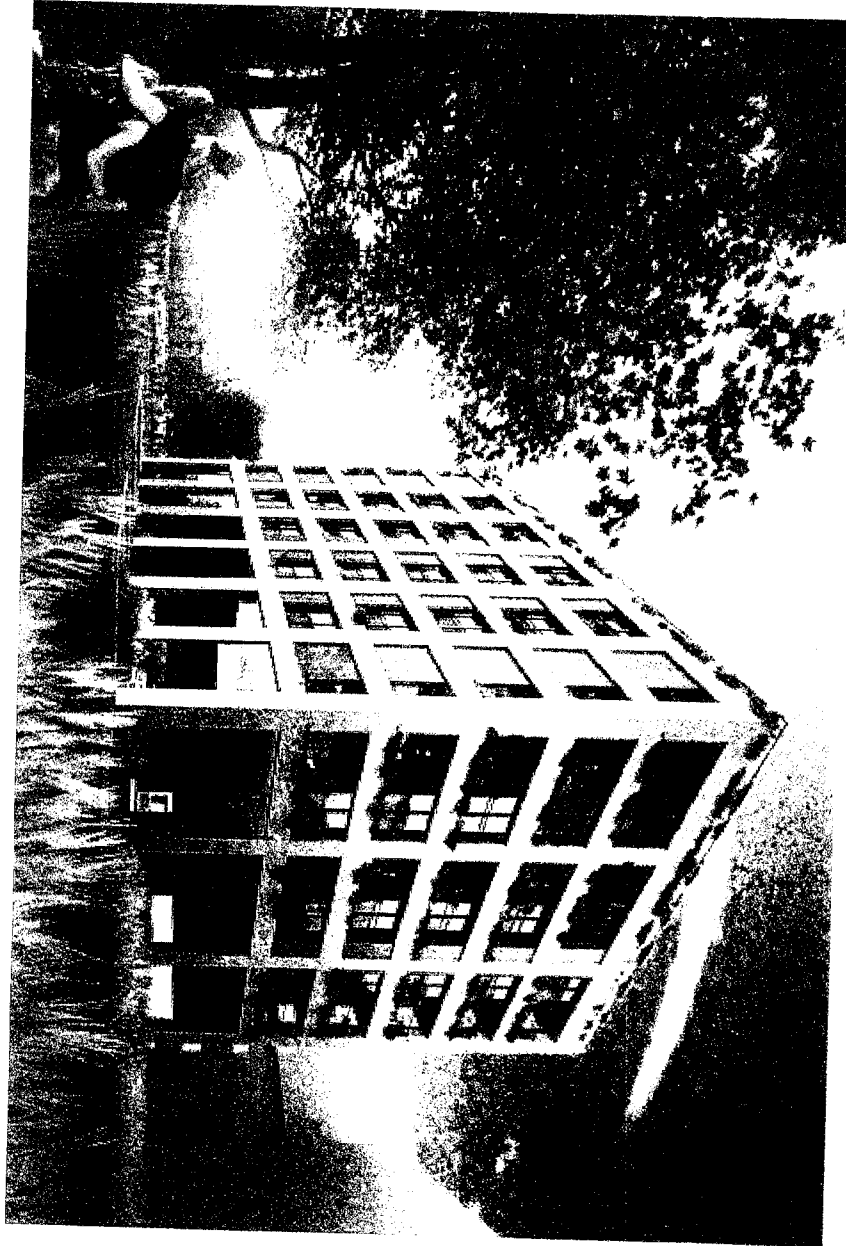


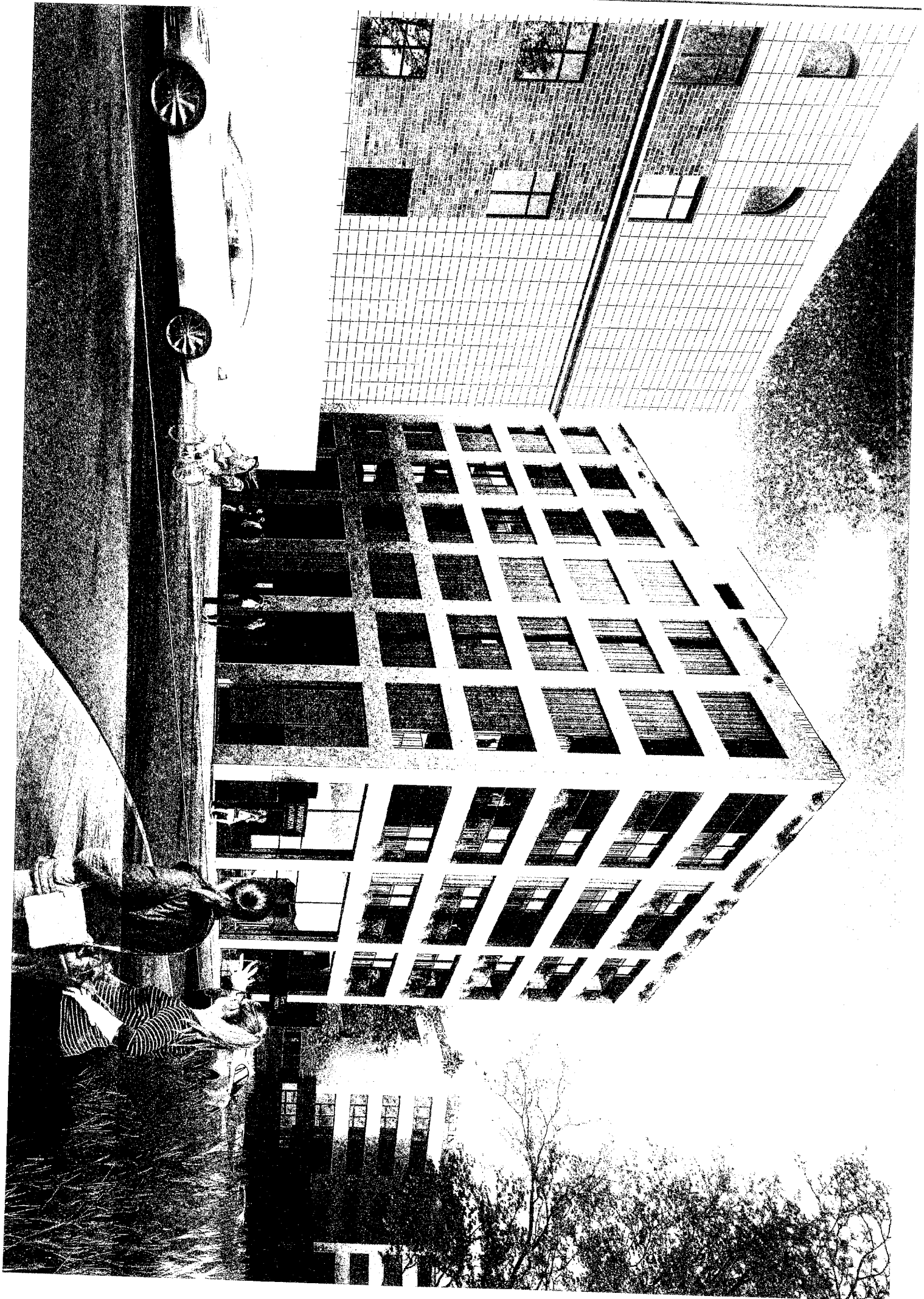
+22,150 121,000

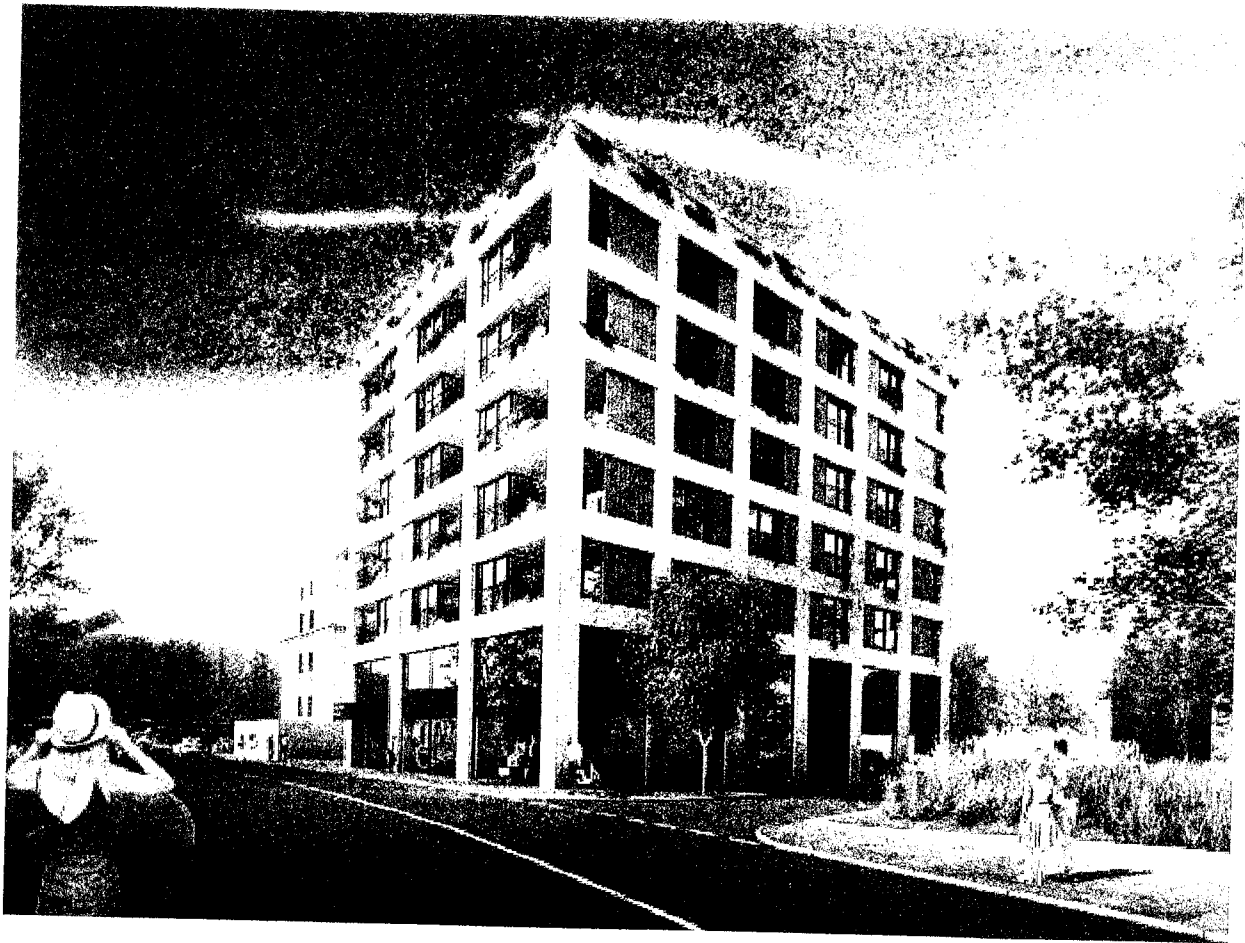
1.NP
±0,000

+24,850 +25,550
+22,150 +21,100

+0,750
PROMET







Závazek Kupujícího k nástavbě nad půdorysem schodiště

Pro vyloučení pochybností se Kupující zavazuje, že v případě, že bude realizovat v rámci záměru nástavbu nad půdorysem schodiště, bude nástavba realizována tak, aby současně byly dodrženy Základní regulační podmínky pro Nároží ulic Smctanova náměstí – Vojanova (zpracovaných ÚHLaSŘ, MAPPA) z ledna 2020 (dále jen Regulační podmínky) ve vazbě na stanovený počet nadzemních podlaží – Kupující tak nebude realizovat větší rozsah nástavby, který by byl nadzemním podlažím.