

*Pril. č. 22:*  
*Čj. KRPA-59691-4/ČJ-2022-0000MT*

PCR00ETRpo80457338

č. j. KRPA-71770-20/ČJ-2022-0000VZ-Z

Počet listů: 5  
Přílohy: 2/3

## Kupní smlouva na „Dodání pracovních oděvů“ Smluvní strany

### Objednatel:

**Česká republika – Krajské ředitelství policie hlavního města Prahy**

se sídlem: Kongresová 1666/2, 140 00 Praha 4 - Nusle

zastoupený:

**plk. Ing. Pavlem Dombrovským**

náměstkem ředitele Krajského ředitelství policie hl. m. Prahy  
pro ekonomiku

adresa:

Česká republika – Krajské ředitelství policie hlavního města  
Prahy

poštovní přihrádka 122

110 01 Praha 1

IČO:

75151472

DIČ:

CZ75151472

bankovní spojení:

číslo účtu:

telefon:

e-mail:



*(dále jen jako "objednatel") na straně jedné*

a

### Dodavatel:

**FOR JOB PROTECT, s.r.o.**

se sídlem: ŽLUTAVA 301, 763 61 NAPAJEDLA

zastoupený:

IČO:

255 94 681

DIČ:

CZ25594681

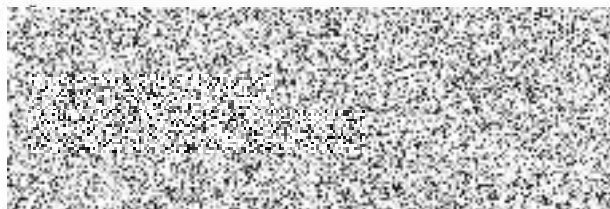
bankovní spojení:

číslo účtu:

tel:

e-mail:

zapsaný:



*(dále jen jako „dodavatel“) na straně druhé*

uzavírají dle § 2079 a násl. zákona č.89/2012 Sb., Občanský zákoník, ve znění  
pozdějších předpisů (dále jen „Občanský zákoník“)

**tuto kupní smlouvu**

## Čl. I.

### Předmět smlouvy

- 1.1. Předmětem této smlouvy je dodání pracovních oděvů (specifikace předmětu plnění je uvedena v příloze č. 1 této kupní smlouvy a cenové tabulce v příloze č. 2, které jsou nedílnou součástí), na základě cenové nabídky k veřejné zakázce malého rozsahu, vyhlášené na webových stránkách profilu zadavatele: <https://nen.nipez.cz/profil/KRP> pod evidenčním číslem N006/22/V00005213 dne 08. 03. 2022

## Čl. II.

### Cena

- 2.1. Celková cena za celý objem zakázky činí:

**1 164 717,00 Kč bez DPH**  
**244 590,59 Kč DPH – 21%**  
**1 409 307,57Kč včetně DPH**

slovy: jedenmiliončtyřístadevčtisícitřístasedm korun českých a padesátsedm haléřů včetně DPH

Tato cena zahrnuje veškeré náklady dodavatele spojené s předmětem plnění a je nejvyšší přípustná.

## Čl. III.

### Práva a povinnosti smluvních stran

- 3.1. Práva a povinnosti dodavatele:

- a) dodat zboží dle čl. I této smlouvy, řádně a včas, v termínu, na kterém se s objednatelem dohodne, ve stanoveném místě, stanoveným způsobem a ve stanovené kvalitě se záruční **lhůtou 24 měsíců**, neuvádí-li výrobce vyšší,
- b) upozornit objednatele na překážky znemožňující provedení dodávek,
- e) nést odpovědnost za vadné a opožděné plnění a způsobené škody z tohoto plnění,
- f) dodržovat individuální pokyny objednatele,
- g) odstoupit od smlouvy při podstatném porušení povinností objednatele,
- h) požadovat od objednatele řádné a včasné zaplacení dohodnuté ceny.

- 3.2. Práva a povinnosti objednatele:

- a) poskytnout dodavateli potřebné spolupůsobení (součinnost) – poskytnout včas objednávku.
- b) převzít dodávku,
- c) oznámit dodavateli veškeré vady a požadovat jejich odstranění,
- d) zaplatit cenu za dodávku,
- e) odstoupit od smlouvy při podstatném porušení povinností dodavatele,

f) požadovat od dodavatele náhradu za jeho vadné a opožděné plnění

#### Čl. IV.

##### Dodací podmínky

4.1. Dodavatel se zavazuje provést dodávku 30 dnů od podpisu kupní smlouvy a obdržení písemné objednávky. Za datum splnění dodávky se považuje den převzetí dodávky dle dodacího listu podepsaného pověřeným pracovníkem objednatele.

4.2. Objednatel nabývá vlastnictví převzetím dodávky od dodavatele; převzetí bude prokázáno podpisem pověřeného pracovníka na dodacím listu.

4.3. Místo plnění:



Kontaktní osoba

4.4. U předávání zboží **musí být přítomen** pověřený zástupce dodavatele.

4.5. Dopravu do místa plnění zajišťuje dodavatel na své náklady a je součástí celkové nabídkové ceny.

#### Čl. V.

##### Fakturace a placení

5.1. Smluvní strany se dohodly, že dodavatel vystaví fakturu za plnění nejpozději do 14 pracovních dnů od dodání zboží objednateli na základě konkrétní objednávky.

5.2. Smluvní strany se dohodly na splatnosti faktur 21 dnů ode dne doručení faktur objednateli. Faktura je uhrazena dnem připsání fakturované částky na účet dodavatele.

5.3. Faktura musí obsahovat náležitosti daňového dokladu dle § 29 zákona č. 235/2004 Sb., o dani z přidané hodnoty, ve znění pozdějších předpisů a § 435 Občanského zákoníku. Přílohu faktur musí tvořit kopie dodacího listu potvrzená pověřeným pracovníkem objednatele.

5.4. Adresa pro zaslání faktur: Krajské ředitelství policie hl. m. Prahy

OMTZ Odboru správy majetku  
P. O. BOX 122  
110 01 Praha 1

#### Čl. VI.

##### Odpovědnost za vady díla a záruka za jakost

6.1. Dodavatel poskytuje na dodané zboží záruku v délce 24 měsíců, neuvádí-li výrobce vyšší. Dodavatel se zavazuje, že zboží bude po uvedené dobu způsobilé k použití pro obvyklý účel a zachová si obvyklé vlastnosti. Záruka se nevztahuje na vady, u nichž dodavatel prokáže, že byly způsobeny

objednatel, třetí osobou nebo vyšší mocí (nahodilou událostí) a nezpůsobil je dodavatel.

- 6.2. Je-li vadné plnění podstatným porušením, postupuje objednatel v souladu s § 2106 a násl. Občanského zákoníku. Volbu práva z vadného plnění provede objednatel v souladu s platným Občanským zákoníkem a současně s oznámením vady písemně. Za písemné oznámení se považuje jak listinná (dopisem, faxem), tak elektronická (e-mailem, datovou schránkou) podoba uplatnění práva z vadného plnění.
- 6.3. Reklamace v záruční době bude zajištěna garantem záruky. Dodavatel je povinen započít reklamační úkony do 3 dnů od výzvy objednatele.
- 6.4. Nebude-li započata reklamace podle odstavce 6.3 nebo nedojde-li k odstranění požadované záruční vady v dohodnuté době, má objednatel právo na dodání nového materiálu za materiál reklamovaný, stejné kvality a stejného výrobce.

## **Čl. VII.**

### **Podmínky odstoupení od smlouvy**

7.1. Od smlouvy lze odstoupit, pokud dojde k podstatnému porušení smluvních vztahů a pokud tento úmysl oznámí oprávněná strana druhé straně do 10-ti dnů od vzniku podstatného porušení povinností.

7.2. Podstatným porušením smlouvy se rozumí, jestliže strana porušující smlouvu věděla nebo mohla vědět, že druhá strana při takovém porušení nebude mít zájem na takovém plnění smlouvy.

7.3. Za podstatné porušení se považuje zejména:

- a) prodlení dodavatele s dodáním zboží déle než 10 dnů a objednatel se přitom na tomto prodlení nijak nepodílel
- b) objednatel nesplní své finanční závazky vůči dodavateli a nebude schopen poskytnout takové záruky, že je splní v náhradním termínu.

7.4. Odstoupení je však přípustné teprve tehdy, když dodavatel dohodl s objednatel písemně novou přiměřenou lhůtu ke splnění závazku a ta neúspěšně uplynula.

## **Čl. VIII.**

### **Smluvní pokuty a úroky z prodlení**

8.1. Smluvní strany se dohodly, že případné smluvní pokuty se budou řešit ve smyslu ustanovení §§ 2048 a 2051 a násl. občanského zákoníku.

## Čl. IX.

### Závěrečná ustanovení

9.1. Smlouva nabývá platnosti dnem jejího oboustranného podpisu oprávněnými zástupci smluvních stran a účinnosti dnem uveřejnění v Registru smluv. Objednatel se zavazuje k jejímu uveřejnění.

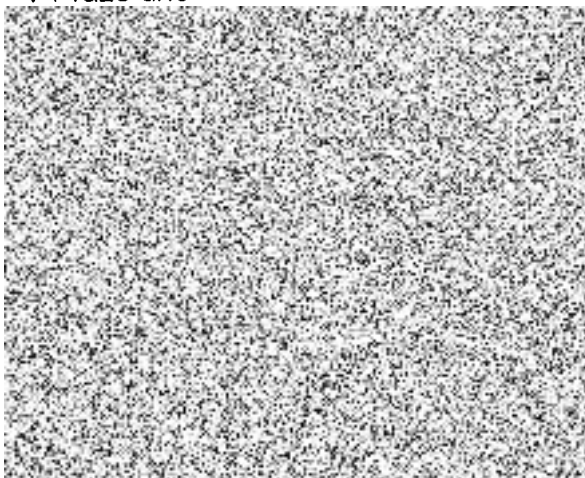
9.2. Veškeré změny této smlouvy lze provádět pouze formou písemného dodatku potvrzeného oběma smluvními stranami.

9.3. K zániku smlouvy může dojít:

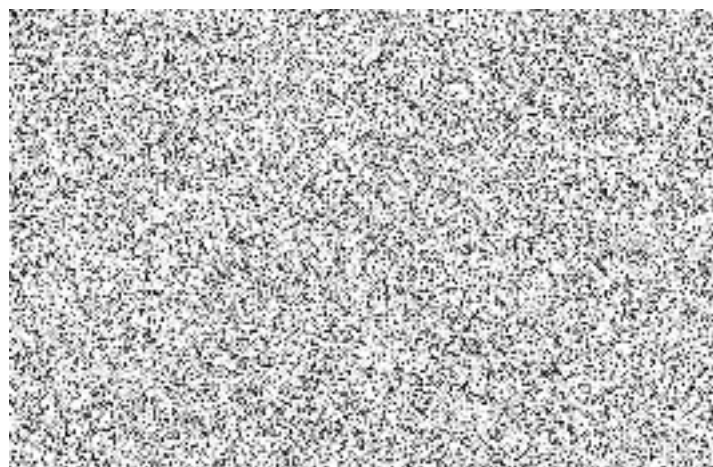
- a) dohodou smluvních stran,
- b) odstoupením jednou ze smluvních stran z důvodů uvedených ve smlouvě,

9.4. Práva a povinnosti smluvních stran v této smlouvě výslovně neupravená se řídí příslušnými ustanoveními občanského zákoníku a předpisů souvisejících.

Za objednatele:  
V Praze dne



Za dodavatele:  
Ve Zlíně dne 10. 5. 2022





## Technická specifikace a velikostní sortiment

### 1. Tričko bez límečku

Tričko s krátkým rukávem, 100% bavlna, min. 160 g/m<sup>2</sup>, různé barvy.  
Velikosti: M - 50 ks, L - 100 ks, XL - 200 ks, XXL - 200 ks.

### 2. Tričko bílé kuchařské

Tričko s krátkým rukávem - kuchařské, 100% bavlna, min. 160 g/m<sup>2</sup>, bílé barvy.  
Velikosti: S - 50 ks, M - 50 ks, XL - 20 ks, 2XL - 35 ks, 3XL - 45 ks. Celkem 200 ks.

### 3. Pracovní kalhoty s laclem

Vysoká kvalita zpracování. Kombinace tmavě modrého a světle modrého předsráženého kepru 240 g/ m<sup>2</sup> - 100% bavlna. Nebo černého a zeleného kepru 240 g/ m<sup>2</sup> - 100% bavlna s charakteristickou červenou lemou. Na předních dílech jsou nakládány kapsy zdobené pruhem. Zapínání na knoflík a poklopec na tři knoflíky.  
Velikosti: 48 - 50 ks, 50 - 50 ks, 52 - 100 ks, 54 - 100 ks, 56 - 100 ks, 58 - 100 ks, 60 - 100 ks, 62 - 50 ks, 64 - 80 ks, 66 - 80 ks, 68 - 50 ks.

### 4. Blůza montérková

Vysoká kvalita zpracování. Kombinace tmavě modrého a světle modrého předsráženého kepru 240 g/ m<sup>2</sup> - 100% bavlna. Nebo černého a zeleného kepru 240 g/ m<sup>2</sup> - 100% bavlna s charakteristickou červenou lemou. Zapínání na kostěné zdrhovadlo kryté légou zapínanou na suchý zip.  
Velikosti: 48 - 80 ks, 50 - 80 ks, 52 - 150 ks, 54 - 150 ks, 56 - 150 ks, 60 - 150 ks, 62 - 50 ks, 64 - 100 ks, 66 - 100 ks, 68 - 80 ks.

### 5. Kalhoty pracovní do pasu

Vysoká kvalita zpracování. Kombinace tmavě modrého a světle modrého předsráženého kepru 240 g/ m<sup>2</sup> - 100% bavlna. Nebo černého a zeleného kepru 240 g/ m<sup>2</sup> - 100% bavlna s charakteristickou červenou lemou. Na předních dílech jsou nakládány kapsy zdobené pruhem. Zapínání na knoflík a poklopec na tři knoflíky.  
Velikosti: 48 - 50 ks, 50 - 50 ks, 52 - 100 ks, 54 - 100 ks, 56 - 100 ks, 58 - 100 ks, 60 - 100 ks, 62 - 50 ks, 64 - 80 ks, 66 - 80 ks, 68 - 50 ks.

### 6. Bunda zimní

Bunda je s kapucí, extra zateplená, ochrana proti běžným klimatickým vlivům. Barva modrá nebo zelená.  
Velikosti: M - 50 ks, L - 50 ks, XL - 50 ks, XXL - 40 ks, 3XL - 50 ks, 4XL - 20 ks.

### 7. Vesta zimní

Extra zateplení 200g/m<sup>2</sup>. Elastické otvory pro ruce, límeček do stojáčku, dvě boční a dvě náprsní kapsy, kapsa na mobil, jedna vnitřní kapsa na zip. Zapínání na zip, krycí lega na druky. Vnitřní materiál bavlna 130 g/m<sup>2</sup>, svrchní materiál 65% polyester a 35% bavlna 190g/m<sup>2</sup>, modré nebo šedé barvy. Vesta má prodloužená záda.  
Velikosti: S - 50 ks, M - 60 ks, L - 100 ks, XL - 100 ks, 2XL - 100 ks, 3XL - 50 ks, 4XL - 20 ks.

### 8. Fleecová bunda

100% mikrofleece polyester, protižmolková úprava, 400g/m<sup>2</sup>, bunda na zip, kapsy na zip, s podšívkou, zesílená ramena a lokty, tmavě modré barvy.  
Velikosti: M - 40 ks, L - 50 ks, XL - 40 ks, 2XL - 80 ks, 3XL - 50 ks, 4XL - 20 ks.





### **9. Čepice pracovní s kšiltem**

Čepice pracovní s kšiltem, baseballová šestipanelová, 100% česaná bavlna, zapínání na kovovou sponu - univerzální velikost.

Velikosti: univerzální velikost.

### **10. Zimní čepice (kulich)**

Pletená čepice, kulich.

Velikosti: univerzální velikost.

### **11. Legíny barevné pro uklízečky**

Bavlněné, černé barvy

Velikosti: S - 50 ks, M - 50 ks, L - 50 ks, XL - 50 ks, 2XL - 50 ks.

### **Další podmínky:**

Položky č. 3, č. 4 a č. 5 budou v jednotném barevném provedení.



### Cenová tabulka

Poř. čís.	Název materiálu	Požadovaný	Cena v Kč za 1 m.j. bez DPH	Cena v Kč za 1 m.j. DPH	Cena v Kč za XX m.j. bez DPH	Cena v Kč za XX m.j. s DPH
1	Tričko bez límečku	550 ks	44,20	53,48	24 310	29 414
2	Tričko bílé kuchařské	200 ks	44,20	53,48	8 840	10 696
3	Pracovní kalhoty s lacem	860 ks	248,00	300,08	213 280	258 069
4	Blůza montérková	1.090 ks	249,00	301,29	271 821	328 406
5	Kalhoty pracovní do pasu	860 ks	197,60	239,1	169 936	205 623
6	Bunda zimní	260 ks	565,60	684,38	147 056	177 938
7	Vesta zimní	480 ks	363,60	439,96	174 528	211 179
8	Fleecová bunda	280 ks	383,00	463,43	107 240	129 760
9	Čepice pracovní s kšiltem	100 ks	28,67	34,7	2 867	3 470
10	Zimní čepice (kulich)	200 ks	40,00	48,4	8 000	9 680
11	Legíny barevné pro uklízečky	250 ks	149,00	180,29	37 250	45 072,5
<b>Celková nabídková cena v Kč bez DPH</b>					<b>1 164 717,00</b>	
<b>DPH 21 %</b>					<b>244 590,50</b>	
<b>Celková nabídková cena v Kč včetně DPH</b>					<b>1 409 307,50</b>	

Kontaktní osoba dodavatele:

Telefon:

E-mail:

Ve Zlíně

dne 23.3.2022

depsal

c

..03.23

'00'

