

Dodatek č. 2
ke Smlouvě o dílo č. 90219-2009-SOKV OVA
(dále jen „Dodatek“)

uzavřený mezi:

V-TRADE, s.r.o.

Sídlo: Francouzská 346/30, Zábrdovice, 602 00 Brno

Zastupuje:

IČ: 255 64 188

DIČ: CZ25564188

Bankovní spojení:

Číslo účtu:

Zapsaná v obchodním rejstříku vedeném u Krajského soudu v Brně, oddíl C, vložka 33971

(dále jen „zhotovitel“)

a

ČD Cargo, a.s.

Sídlo: Praha 7 - Holešovice, Jankovcova 1569/2c, PSČ 170 00

Zastupující:

Výkonná jednotka: Středisko oprav kolejových vozidel Ostrava (dále jen „SOKV“)

IČ: 281 96 678

DIČ: CZ28196678

Bankovní spojení:

Číslo účtu:

Zapsaná v obchodním rejstříku vedeném u Městského soudu v Praze, oddíl B, vložka 12844

(dále jen „objednatel“)

Korespondenční adresa objednatele:

ČD Cargo, a.s.
SOKV Ostrava
Přednádraží 35
702 00 Ostrava

(dále také jako „Smluvní strana“ nebo „Smluvní strany“)

Zaměstnanci odpovědní za realizaci Smlouvy za zhotovitele:

ve věcech smluvních:

ve věcech technických:

Zaměstnanci odpovědní za realizaci Smlouvy za objednatele:

ve věcech smluvních:

ve věcech technických:



I.

Smluvní strany uzavřely dne 24.08.2009 Smlouvu o dílo č. 521/024/09 nově 90219-2009-SOKV OVA (dále jen „Smlouva“) a Dodatek č. 1 k této Smlouvě dne 23.02.2022 (dále jen „Dodatek č. 1“).

II.

V souladu s ustanovením článku VIII. **Závěrečná ustanovení**, odst. 4. Smlouvy se Smluvní strany nyní dohodly na následujících změnách Smlouvy:

1. Příloha č. 1 ke Smlouvě se v celém rozsahu ruší a nahrazuje se novou Přílohou č. 1 s účinností od 01.04.2022. Nová Příloha č. 1 je nedílnou součástí tohoto Dodatku.

III.

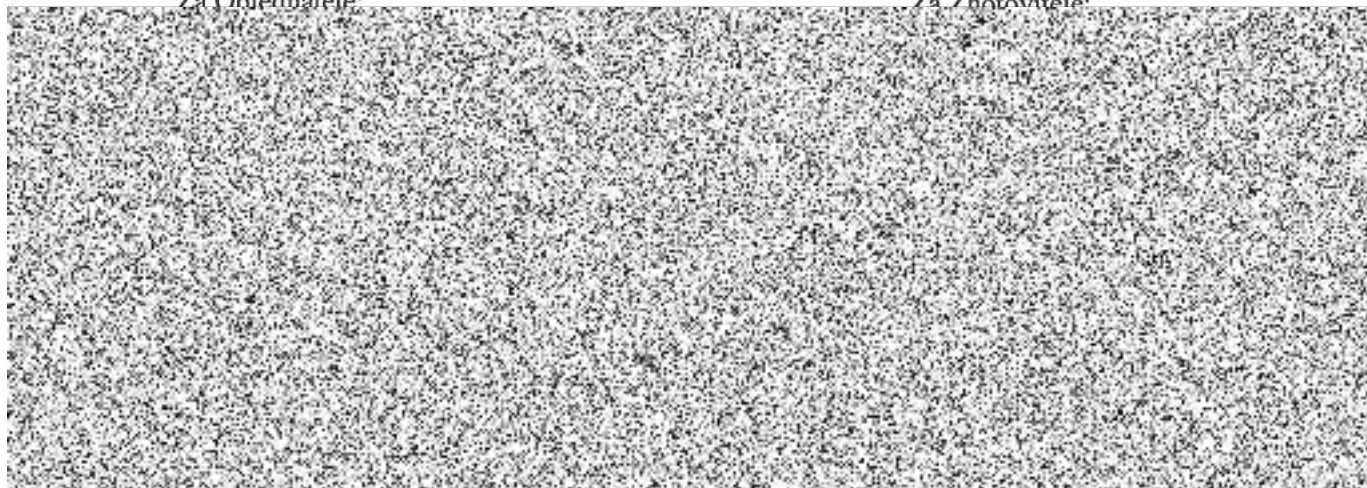
1. Ostatní ustanovení Smlouvy tímto Dodatkem nedotčená, se nemění a zůstávají i nadále v platnosti v původním znění.
2. Smluvní strany se shodly na tom, že ustanovení tohoto Dodatku, která byla zvýrazněna vyzlucením, tvoří informace, které nelze poskytnout při postupu podle předpisů upravujících svobodný přístup k informacím, nebo které jsou obchodním tajemstvím. V registru smluv bude Dodatek uveřejněn ve znění, ve kterém budou takto zvýrazněné informace znečitelněny.
3. Tento Dodatek nabývá platnosti dnem podpisu poslední Smluvní stranou a účinnosti dnem uveřejnění v registru smluv. Uveřejnění v registru smluv v souladu se Zákonem o registru smluv zajistí Objednatel, přičemž v podání uvede také identifikaci datové schránky druhé Smluvní strany, a to: mz7tapn.
4. Smluvní strany prohlašují, že se podmínkami tohoto Dodatku na základě vzájemné dohody řídily již ode dne 01.04.2022 a veškerá svá vzájemná plnění poskytnutá ode dne dojednání do dne nabytí účinnosti tohoto Dodatku považují Smluvní strany za plnění poskytnutá dle tohoto Dodatku.
5. Pro vyloučení pochybností se uvádí, že Smlouva a Dodatek č. 1 již byly uveřejněny v registru smluv.
6. Tento Dodatek je vyhotoven ve dvou (2) stejnopisech, každý s platností originálu. Každá Smluvní strana obdrží jedno (1) vyhotovení.

V Ostravě dne 29.04.2022

V Brně dne

Za Objednatele:

Za Zhotovitele:



Příloha č. 1: Rozsah poskytovaných prací a cenová ujednání s účinností od 01.04.2022

1. Cenová ujednání, harmonogram a rozsah pravidelných úklidových prací dle čl. I. Předmět smlouvy, odstavec 1:

Cenová ujednání

	výměra m ² /1 úklid	četnost úklidu /týden	m ² /měsíc	
I. NP				
WC muži + předsíň	13,25	7		
WC ženy + předsíň	13,65	7		
denní místnost - dělníci	14,95	7		
výměník - předsíň + kancelář + sprcha + WC	31,09	2		
2 x kancelář mistrů + zádveří	37,65	7		
II. NP				
šatna ženy	54,14	7		
šatna ženy - WC, sprchy + umývárna	29,84	7		
2 x šatna muži	144,28	7		
šatna muži - WC, sprchy + umývárna	51,22	7		
šatna mistři	17,40	7		
2 x kancelář vedoucího ONV + zádveří	36,18	5		
kancelář vozmistra	16,68	7		
jídelna	85,50	7		
WC muži + předsíň	16,51	7		
chodba	139,10	3		
schodiště 1, 2 + zádveří	65,58	3		
V _c - Celková výměra uklízených prostor dle Přílohy č.1 za měsíc (v m ²)				
K _ú - Jednotná kalkulační jednice pro všechny typy prostor a všechny četnosti (v Kč/m ²)				
CC_{úm} - CELKOVÁ SMLUVNÍ CENA ÚKLIDU ZA MĚSÍC (v Kč)				

ceny jsou uvedeny bez DPH

Kalkulace výměry jednotlivých prostor dle Přílohy č.1 za měsíc: $V_{mj} = [(V \cdot \text{ČÚ}) / 7] \cdot 30$

Kalkulace výměry všech uklízených prostor dle Přílohy č.1 za měsíc: $V_c = \sum V_{mj}$

Kalkulace celkové smluvní ceny pro Přílohu č.1 za měsíc: $CC_{úm} = V_c \cdot K_{ú}$

Časový harmonogram úklidu

	četnost	dny úklidu	čas úklidu
I. NP			
WC muži + předsíň, WC ženy + předsíň, denní místnost dělníci	7	Po - Ne	dopoledne
výměník - předsíň + kancelář + sprcha + WC	2	Út a Pá	dopoledne
2 x kancelář mistrů + zádveří	7	Po - Ne	dopoledne
II. NP			
šatna ženy + WC, sprchy, umývárna, 2x šatna muži + WC, sprchy, umývárna, šatna mistři, jídelna	7	Po - Ne	dopoledne
2x kancelář vedoucího ONV + zádveří	5	Po - Pá	dopoledne
kancelář vozmistra	7	Po - Ne	dopoledne
WC muži + předsíň	7	Po - Ne	dopoledne
chodba, schodiště 1,2 + zádveří	3	Po, Stř, Pá	dopoledne

Úklidové práce budou prováděny také ve svátek a ve dnech pracovního klidu.

Rozsah úklidových prací

Denně (popř. 2x, 3x týdně dle četnosti úklidu):

zametání a setření podlahových ploch na mokro
 vyprazdňování košů a vynesení odpadků
 mytí umývadel a soc. zařízení, včetně omývatelných stěn sprch a sprchových koutů
 mytí veškerých obložených stěn - kachliček a všech omývatelných ploch
 vlhké setření stolů, židlí, dřezu, všech omývatelných ploch a vybavení v jídelně

1 x za týden:

vlhké setření pracovních stolů
 vlhké setření všech dostupných ploch nábytku, stolů, parapetů (do výšky 1,70 m)
 vlhké otření všech zařízení a přístrojů v kancelářích a denních místnostech (mimo výpočetní techniku)
 vlhké setření schodišťových zábradlí
 vlhké setření všech omývatelných obložených stěn

1 x za měsíc:

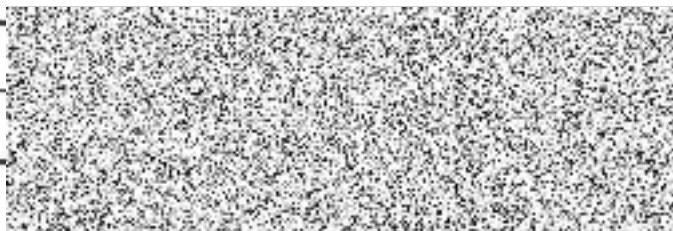
vlhké setření prachu z obtížně dostupných ploch nábytků (ve výšce nad 1,70 m)
 setření prachu z rámu obrazů, věšáků, vypínačů, zásuvek apod.
 mytí všech dveří, rámu dveří a mříží dveří
 přešetření prosklených částí nábytku

1x za 6 měsíců

mytí všech stropních a nástěnných svítidel

2. Cenová ujednání mimořádných úklidových prací dle čl. I. Předmět smlouvy, odstavec 2:

mytí oken (včetně rámu a parapetů)
úklid po řemeslnících



#08522000099#